

รายงานสถานการณ์ลุ่มน้ำสาละวิน วันที่ 18 ธันวาคม 2566

1) สภาพภูมิอากาศ (ที่มา : กรมอุตุนิยมวิทยา)

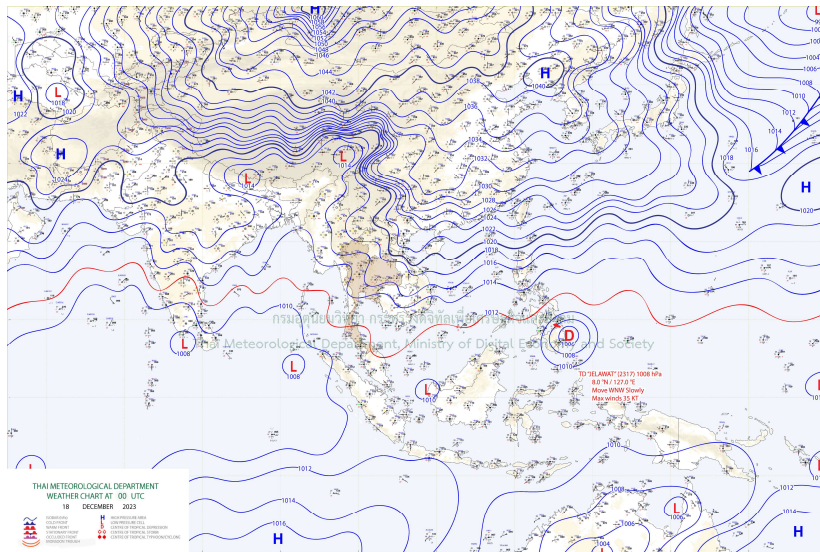
สภาพอากาศวันนี้

พยากรณ์อากาศ 24 ชั่วโมงข้างหน้า บริเวณความกดอากาศสูงหรือมวลอากาศเย็นกำลังค่อนข้างแรงจากประเทศจีนแผ่ลงมาปกคลุมประเทศไทยตอนบนและทะเลจีนใต้ ลักษณะเช่นนี้ทำให้บริเวณดังกล่าวมีอากาศเย็นในตอนเช้ากับมีลมแรง ขอให้ประชาชนบริเวณประเทศไทยตอนบนดูแลสุขภาพเนื่องจากสภาพอากาศที่เปลี่ยนแปลงไว้ด้วย

สำหรับมรสุมตะวันออกเฉียงเหนือกำลังปานกลางพัดปกคลุมอ่าวไทยและภาคใต้ ทำให้ภาคใต้ยังคงมีฝนฟ้าคะนอง ส่วนบริเวณอ่าวไทยตอนล่าง ทะเลมีคลื่นสูงประมาณ 2 เมตร บริเวณที่มีฝนฟ้าคะนองคลื่นสูงมากกว่า 2 เมตร ขอให้ชาวเรือเดินเรือด้วยความระมัดระวังและหลีกเลี่ยงการเดินเรือในบริเวณที่มีฝนฟ้าคะนองในระยะนี้ไว้ด้วย

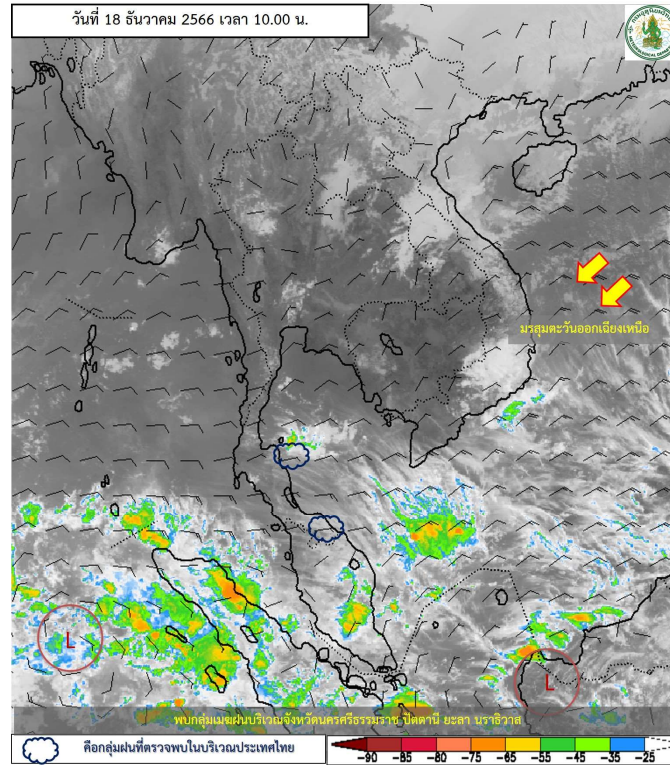
สภาพอากาศภาคเหนือ (เวลา 6:00 น.วันนี้ - 6:00 น.วันพรุ่งนี้)

อากาศเย็นในตอนเช้า อุณหภูมิต่ำสุด 17-20 องศาเซลเซียส อุณหภูมิสูงสุด 30-34 องศาเซลเซียส บริเวณยอดดอยอากาศหนาวถึงหนาวจัด อุณหภูมิต่ำสุด 7-13 องศาเซลเซียส ลมตะวันออกเฉียง ความเร็ว 10-20 กม./ชม.



แผนที่อากาศ

รายงานสถานการณ์ลุ่มน้ำสาละวิน วันที่ 18 ธันวาคม 2566



ภาพถ่ายดาวเทียม

ภาพดาวเทียม : พบกลุ่มเมฆฝนบริเวณจังหวัดนครศรีธรรมราช ปัตตานี ยะลา นราธิวาส



ระบบติดตามสถานการณ์น้ำทางไกลอัตโนมัติ

กองวิเคราะห์และประเมินสถานการณ์น้ำ กรมทรัพยากรน้ำ กระทรวงทรัพยากรธรรมชาติและสิ่งแวดล้อม
180/3 ถนนพระรามที่ 6 ซอย 34 แขวงพญาไท เขตพญาไท กรุงเทพมหานคร 10400 โทรศัพท์ 0 2271 6000
<http://tele-salawin.dwr.go.th>



รายงานสถานการณ์ลุ่มน้ำสาละวิน วันที่ 18 ธันวาคม 2566

2) สรุปสถานการณ์ฝน

สรุปสถานการณ์ฝนในพื้นที่ลุ่มน้ำสาละวิน จากข้อมูลตรวจวัดปริมาณน้ำฝนของสถานีโทรมาตรของระบบติดตามสถานการณ์น้ำทางไกลอัตโนมัติ กรมทรัพยากรน้ำ สละสม 24 ชั่วโมง ระหว่างวันที่ 17 ธันวาคม 2566 เวลา 07:00 น. ถึง วันที่ 18 ธันวาคม 2566 เวลา 07:00 น. และข้อมูลคาดการณ์ปริมาณน้ำฝนสะสม ดังแสดงในตารางนี้

สถานีโทรมาตร	ที่ตั้ง	ปริมาณฝนตรวจวัดสะสม (มม.)			ปริมาณฝนคาดการณ์ล่วงหน้า (มม.)		
		ฝนเมื่อวาน	ฝน 2 วัน	ฝน 3 วัน	วันนี้	1 วัน	2 วัน
TC011603 สะพานข้ามห้วยแม่สอด	ต.แม่สอด อ.แม่สอด จ.ตาก	0.00	0.00	0.00	0.00	0.00	0.00
TC011604 โรงเรียนอนุบาลเทศบาล ตำบลพบพระ	ต.พบพระ อ.พบพระ จ.ตาก	0.00	0.00	0.00	0.00	0.00	0.00
TC010402 โรงเรียนบ้านนาปู่อ้อม	ต.ปางมะผ้า อ.ปางมะผ้า จ.แม่ฮ่องสอน	0.00	0.00	0.00	0.00	0.00	0.00
TC010508 สะพานบ้านผาสำราญ	ต.เมืองแปง อ.ปาย จ.แม่ฮ่องสอน	0.00	0.00	0.00	0.00	0.00	0.00
TC010509 สะพานข้ามคลองแม่กลาง	ต.ปางมะผ้า อ.ปางมะผ้า จ.แม่ฮ่องสอน	0.00	0.00	0.00	0.00	0.00	0.00
TC010510 สะพานบ้านปางหมู	ต.ปางหมู อ.เมือง จ.แม่ฮ่องสอน	0.00	0.00	0.00	0.00	0.00	0.00
TC010606 โรงเรียนบ้านป่าลาน	ต.ห้วยโป่ง อ.เมือง จ.แม่ฮ่องสอน	0.00	0.00	0.00	0.00	0.00	0.00
TC010807 สะพานข้ามน้ำยม	ต.แม่กิ๊ อ.ขุนยวม จ.แม่ฮ่องสอน	0.00	0.00	0.00	1.50	0.00	0.00
TC011202 สะพานบ้านกองก่อย	ต.กองก่อย อ.สบเมย จ.แม่ฮ่องสอน	0.00	0.00	0.00	0.00	0.00	0.00
TC011401 โรงเรียนบ้านแม่สามแลบ	ต.แม่สามแลบ อ.สบเมย จ.แม่ฮ่องสอน	0.00	0.00	0.00	0.00	0.00	0.00
TC011808 โรงเรียนชุมชนบ้านท่าสองยาง	ต.ท่าสองยาง อ.ท่าสองยาง จ.ตาก	0.00	0.00	0.00	0.00	0.00	0.00
TC011809 โรงเรียนท่าสองยางวิทยาคม	ต.แม่ต๋าน อ.ท่าสองยาง จ.ตาก	0.00	0.00	0.00	0.00	0.00	0.00
TC011810 โรงเรียนบ้านขุนห้วยนกแล	ต.พระธาตุ อ.แม่ระมาด จ.ตาก	0.00	0.00	0.00	42.00	0.00	0.00
TC011703 สะพานข้ามน้ำแม่ละเมา	ต.พะวอ อ.แม่สอด จ.ตาก	0.00	0.00	0.00	0.00	0.00	0.00
STN0307 บ้านปางตอง	ต.แม่อุคอ อ.ขุนยวม จ.แม่ฮ่องสอน	0.00	0.00	0.00	0.00	0.00	0.00
STN0367 บ้านคูลาเปอร์	ต.ห้วยหอม อ.แม่ลาน้อย จ.แม่ฮ่องสอน	0.00	0.00	0.00	0.00	0.00	0.00

หมายเหตุ : สถานี Early Waning พบสถานีที่มีฝนตก 2 สถานี



ระบบติดตามสถานการณ์น้ำทางไกลอัตโนมัติ

กองวิเคราะห์และประเมินสถานการณ์น้ำ กรมทรัพยากรน้ำ กระทรวงทรัพยากรธรรมชาติและสิ่งแวดล้อม
180/3 ถนนพระรามที่ 6 ซอย 34 แขวงพญาไท เขตพญาไท กรุงเทพมหานคร 10400 โทรศัพท์ 0 2271 6000
<http://tele-salawin.dwr.go.th>



รายงานสถานการณ์ลุ่มน้ำสาละวิน วันที่ 18 ธันวาคม 2566

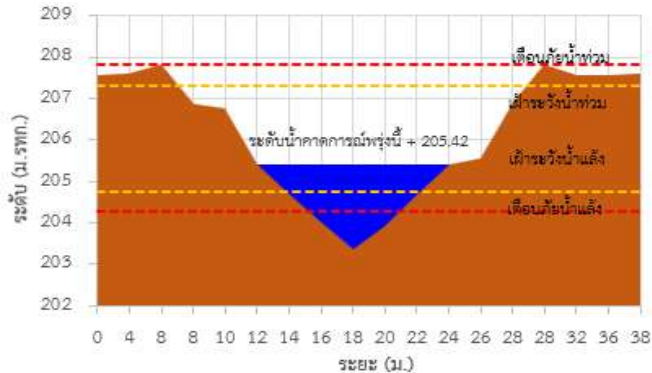
3) สรุประดับน้ำรายวัน

สรุปสถานการณ์น้ำในพื้นที่ลุ่มน้ำสาละวิน จากข้อมูลตรวจวัดระดับน้ำของสถานีโทรมาตรโครงการพัฒนาระบบพยากรณ์และเตือนภัยทรัพยากรน้ำ กรมทรัพยากรน้ำ ณ เวลา 07:00 น. ของวันที่ 18 ธันวาคม 2566 และข้อมูลระดับน้ำคาดการณ์จากแบบจำลองคณิตศาสตร์ ดังแสดงในตารางนี้

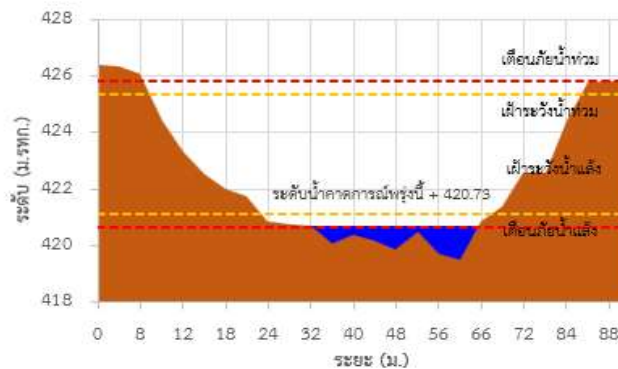
สถานีโทรมาตร	ที่ตั้ง	ระดับเตือนภัย (ม.รทก.)	ข้อมูลระดับน้ำตรวจวัด (ม.รทก.)		ระดับน้ำคาดการณ์ล่วงหน้า (ม.รทก.)				แนวโน้ม
			เมื่อวาน	วันนี้	1 วัน	2 วัน	3 วัน		
TC011603 สะพานข้ามห้วยแม่สอด	ต.แม่สอด อ.แม่สอด จ.ตาก	207.82	205.45	205.43	205.42	205.40	205.39	ลดลง ▼	
TC010508 สะพานบ้านผาสำราญ	ต.เมืองแปง อ.ป่าจ.แม่ฮ่องสอน	425.83	420.76	420.74	420.73	420.71	420.70	ลดลง ▼	
TC010509 สะพานข้ามคลองแม่กลาง	ต.ปางมะผ้า อ.ปางมะผ้า จ.แม่ฮ่องสอน	592.34	581.11	581.1	581.09	581.09	581.08	ลดลง ▼	
TC010510 สะพานบ้านปางหมู	ต.ปางหมู อ.เมือง จ.แม่ฮ่องสอน	202.98	-	n/a	n/a	n/a	n/a	n/a	
TC010703 สะพานบ้านแม่สุริน	ต.ขุนยวม อ.ขุนยวม จ.แม่ฮ่องสอน	409.4	404.7	404.7	404.70	404.70	404.70	คงที่ ►	
TC010806 สะพานบ้านขุนยวม	ต.ขุนยวม อ.ขุนยวม จ.แม่ฮ่องสอน	530.55	523.3	523.31	523.32	523.32	523.33	เพิ่มขึ้น ▲	
TC010807 สะพานข้ามน้ำยวม	ต.แม่กิ๊ อ.ขุนยวม จ.แม่ฮ่องสอน	389.74	-	380.75	n/a	n/a	n/a	n/a	
TC011008 สะพานบ้านคอนฝิ่ง - บ้านห้วยสิงห์	ต.แม่คะตวน อ.สบเมย จ.แม่ฮ่องสอน	188.02	-	181.35	n/a	n/a	n/a	n/a	
TC011009 สะพานร่วมใจบ้านท่าผาป้อม	ต.ท่าผาป้อม อ.แม่ลาน้อย จ.แม่ฮ่องสอน	247.36	241.86	241.86	241.86	241.86	241.86	คงที่ ►	
TC011202 สะพานบ้านกองก่อย	ต.กองก่อย อ.สบเมย จ.แม่ฮ่องสอน	677.39	674.86	674.86	674.86	674.86	674.86	คงที่ ►	
TC010605 สะพานบ้านป่าปู้	ต.ผาบ่อง อ.เมือง จ.แม่ฮ่องสอน	196.41	189.44	189.43	189.42	189.42	189.41	ลดลง ▼	
TC011703 สะพานข้ามน้ำแม่ละเมา	ต.พะวอ อ.แม่สอด จ.ตาก	288.24	275.74	275.74	275.74	275.74	275.74	คงที่ ►	

รายงานสถานการณ์ลุ่มน้ำสาละวิน วันที่ 18 ธันวาคม 2566

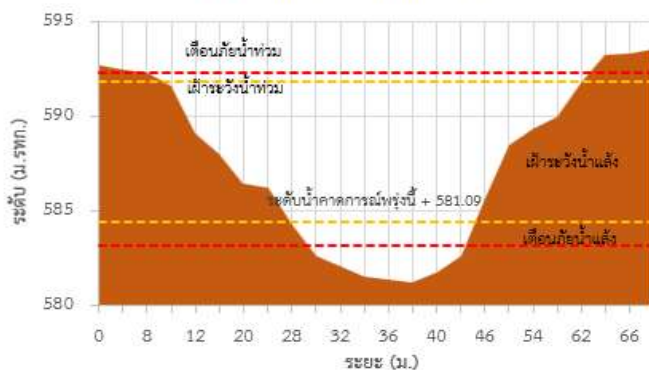
TC011603 สะพานข้ามห้วยแม่สอด



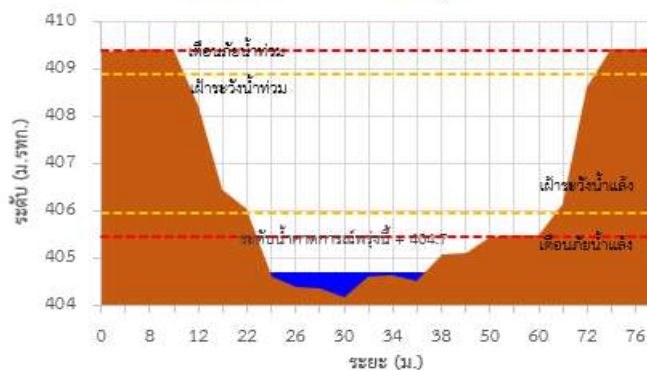
TC010508 สะพานบ้านผาสำราญ



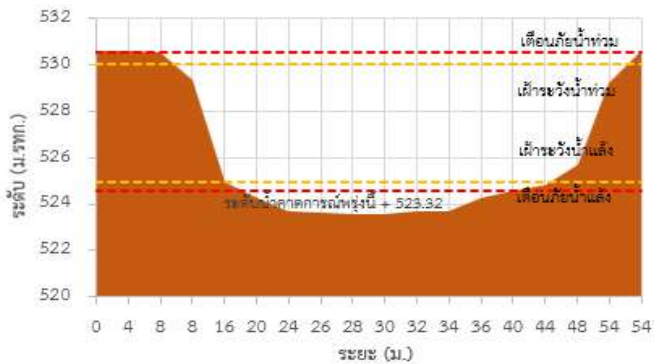
TC010509 สะพานข้ามคลองแม่กลาง



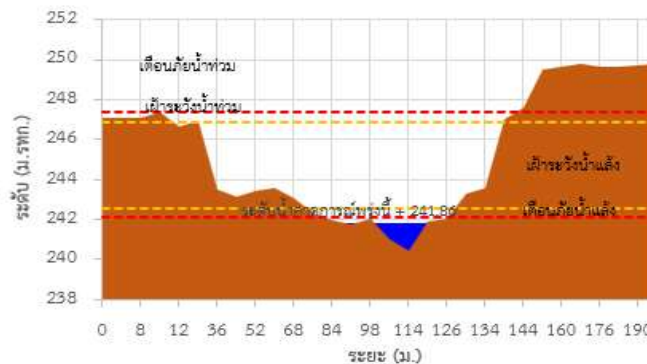
TC010703 สะพานบ้านแม่สุริน



TC010806 สะพานบ้านขุนยวม

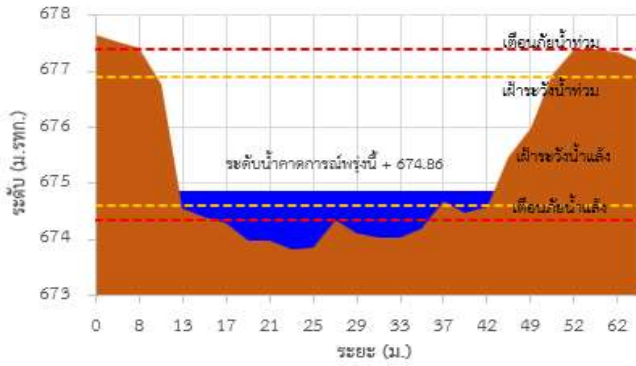


TC011009 สะพานร่วมใจบ้านท่าผาปืม

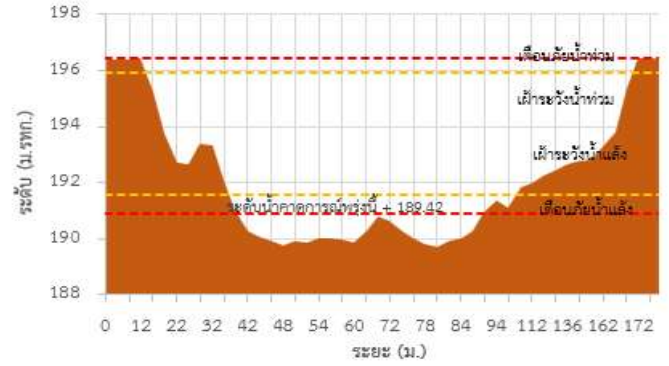


รายงานสถานการณ์ลุ่มน้ำสาละวิน วันที่ 18 ธันวาคม 2566

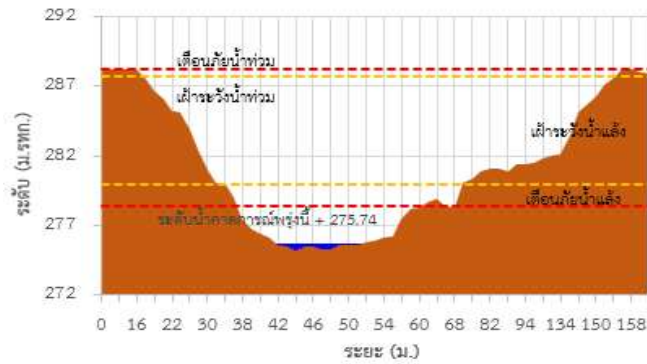
TC011202 สะพานบ้านกองก้อย



TC010605 สะพานบ้านป่าปู

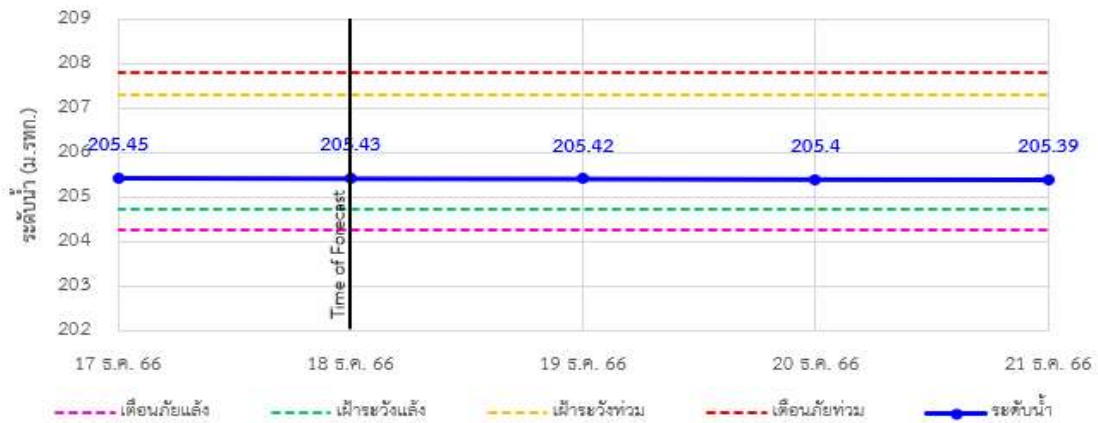


TC011703 สะพานข้ามน้ำแม่ละเมา

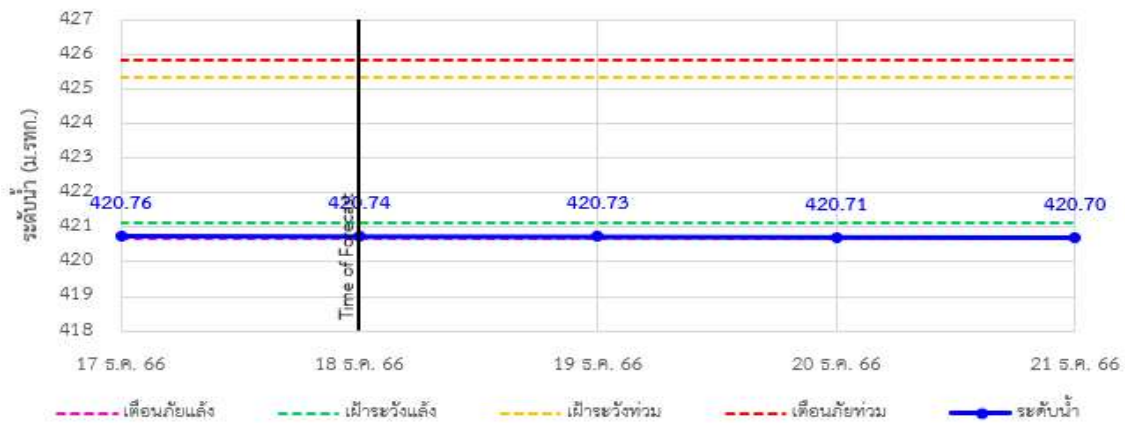


รายงานสถานการณ์ลุ่มน้ำสาละวิน วันที่ 18 ธันวาคม 2566

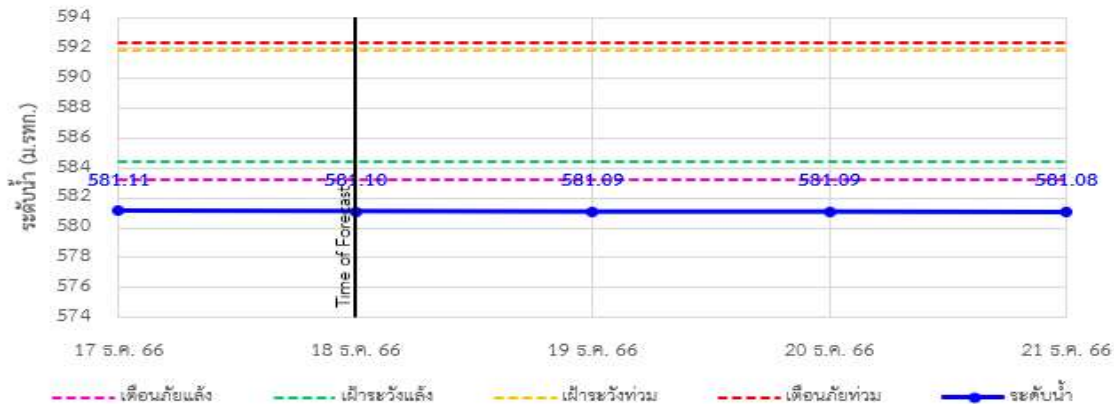
TC011603 สะพานข้ามห้วยแม่สอด ต.แม่สอด อ.แม่สอด จ.ตาก



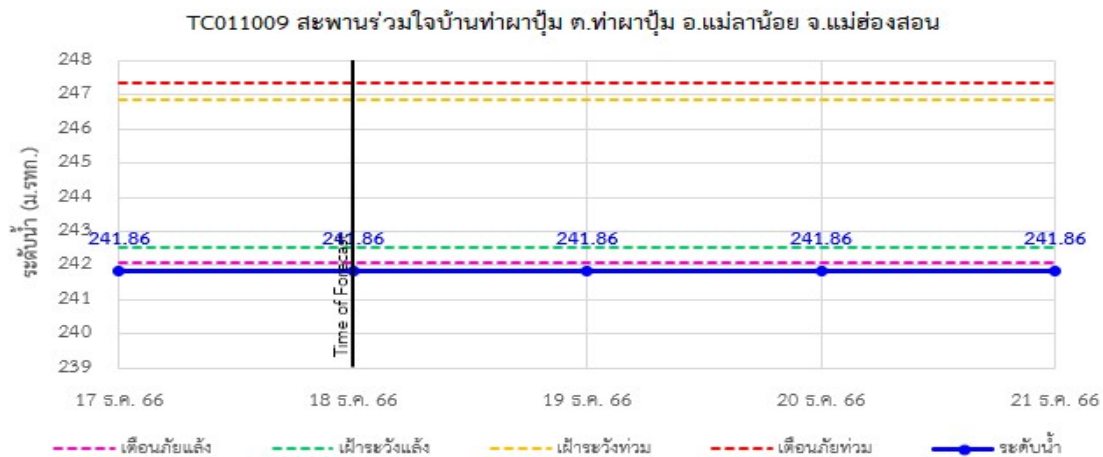
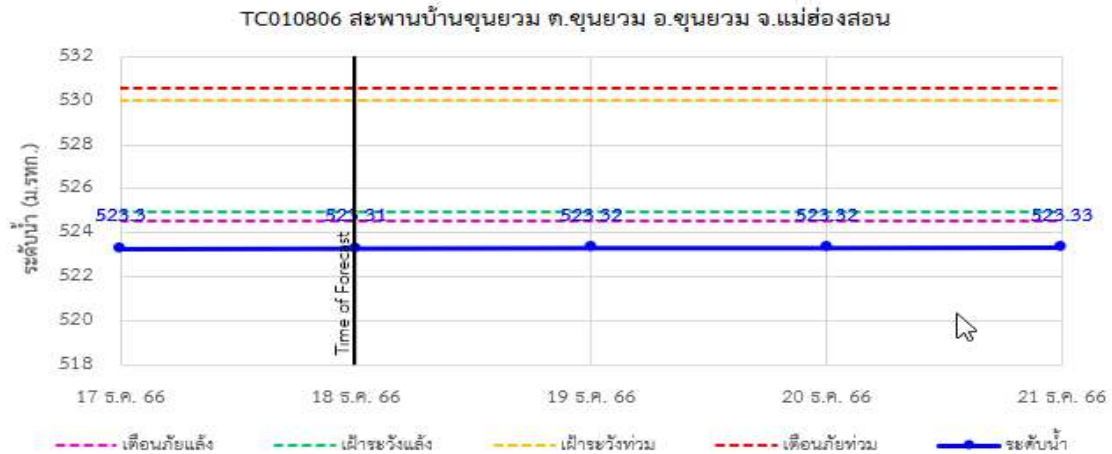
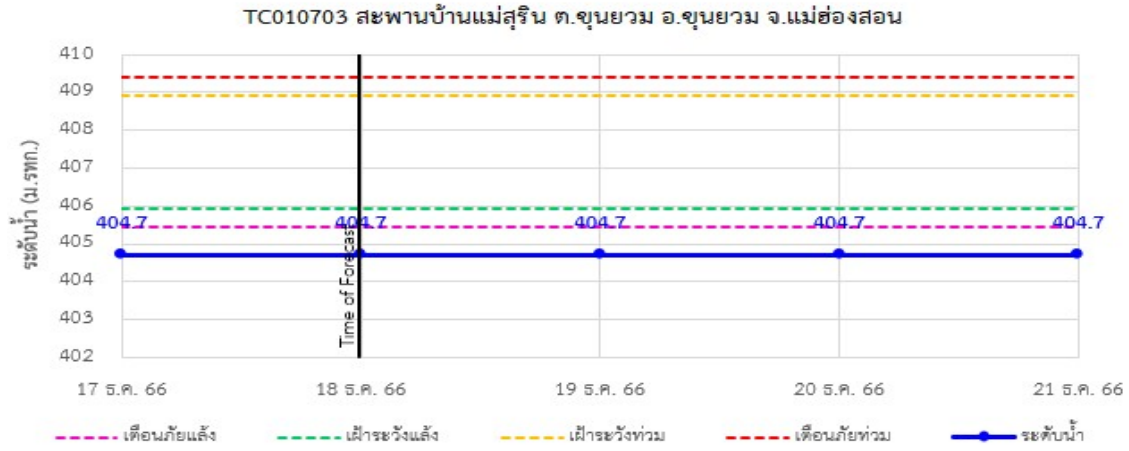
TC010508 สะพานบ้านผาสำราญ ต.เมืองแปง อ.ปาย จ.แม่ฮ่องสอน



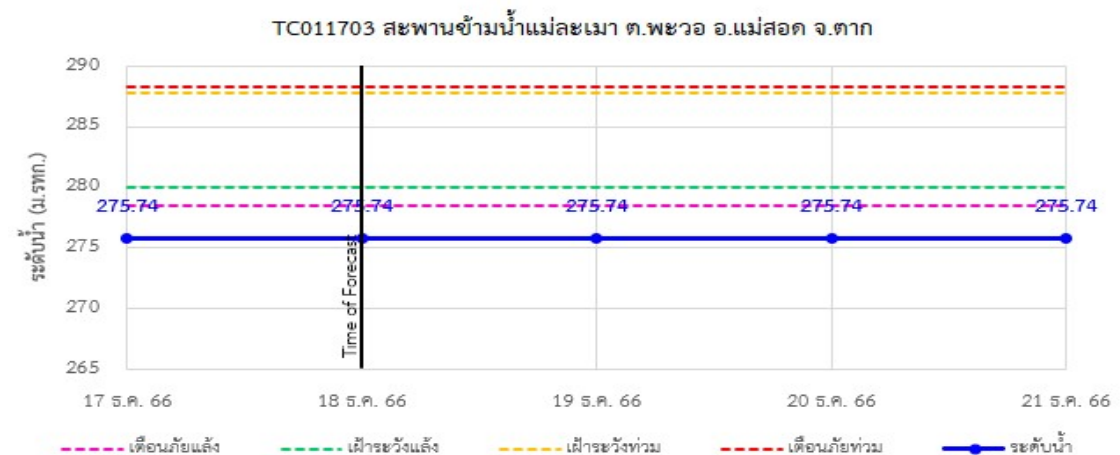
TC010509 สะพานข้ามคลองแม่กลาง ต.ปางมะผ้า อ.ปางมะผ้า จ.แม่ฮ่องสอน



รายงานสถานการณ์ลุ่มน้ำสาละวิน วันที่ 18 ธันวาคม 2566



รายงานสถานการณ์ลุ่มน้ำสาละวิน วันที่ 18 ธันวาคม 2566





ระบบติดตามสถานการณ์น้ำทางไกลอัตโนมัติ

กองวิเคราะห์และประเมินสถานการณ์น้ำ กรมทรัพยากรน้ำ กระทรวงทรัพยากรธรรมชาติและสิ่งแวดล้อม
180/3 ถนนพระรามที่ 6 ซอย 34 แขวงพญาไท เขตพญาไท กรุงเทพมหานคร 10400 โทรศัพท์ 0 2271 6000
http://tele-salawin.dwr.go.th



รายงานสถานการณ์ลุ่มน้ำสาละวิน วันที่ 18 ธันวาคม 2566

4) สรุปสถานการณ์น้ำ

สรุปสถานการณ์น้ำในพื้นที่ลุ่มน้ำสาละวิน พบว่าสถานะสะพานข้ามคลองแม่กลาง, สะพานบ้านแม่สุริน, สะพานบ้านขุนยวม, สะพานข้ามน้ำยวม, สะพานร่วมใจบ้านท่าผาป้อม, สะพานบ้านป่าปู้, สะพานข้ามน้ำแม่ละเมา (7 สถานี) อยู่ในสถานะเตือนภัยน้ำน้อย โดยระดับน้ำในลำน้ำส่วนใหญ่มีแนวโน้มลดลง

