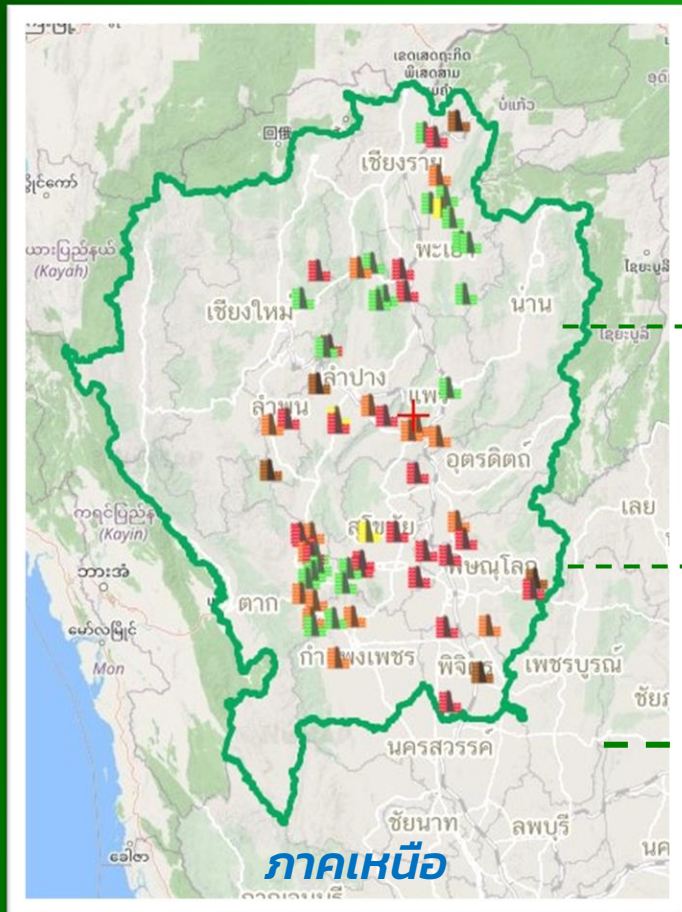




รายงานสถานการณ์ปริมาณน้ำแหล่งน้ำขนาดเล็ก

SRM-DWR ข้อมูลแหล่งน้ำขนาดเล็ก “ภาคเหนือ”

วันที่ 15 ธันวาคม 2566 เวลา 10.00 น.



ปัจจุบัน ปริมาณน้ำ ภาคเหนือ **80.28%**

ความจุเก็บกัก **178.96** ล้าน ลบ.ม.
ปริมาณน้ำ **143.67** ล้าน ลบ.ม.

แหล่งน้ำขนาดเล็ก **67** แห่ง

ร	ชื่อแหล่งน้ำ	จังหวัด	ระดับน้ำ (ม.รทก.)	ความจุอ่าง (ล้าน ลบ.ม.)	ปริมาณน้ำ (ล้าน ลบ.ม.)	ร้อยละ ปริมาณน้ำ
ภาคเหนือ						
Q	บึงเบิก	อุดรดิตถ์	48.16	0.72	1.14	158.33%
Q	อ่างเก็บน้ำสองแควหลวง	ตาก	195.00	1.04	1.21	116.35%
Q	อ่างเก็บน้ำห้วยคลองเหมือง	อุดรดิตถ์	92.17	2.38	2.70	113.45%
Q	บึงใหญ่	สุโขทัย	47.38	0.55	0.61	110.91%
Q	อ่างเก็บน้ำห้วยแม่สิน	แพร่	194.76	0.30	0.33	110.00%
Q	อ่างเก็บน้ำแม่เหิน	ลำปาง	284.73	1.39	1.51	108.63%
Q	บึงระมาณ	พิษณุโลก	38.85	4.19	4.55	108.59%
Q	อ่างเก็บน้ำแม่ผาแทน	เชียงใหม่	398.90	2.10	2.27	108.10%
Q	อ่างเก็บน้ำหนองมะแปบ	ลำปาง	347.35	3.03	3.25	107.26%
Q	อ่างเก็บน้ำห้วยแม่ตุ้ม	พะเยา	440.45	3.03	3.23	106.60%

ร้อยละปริมาณน้ำเก็บกัก	จำนวนแหล่งน้ำ
0-20	5
21-30	3
31-80	22
81-100	15
100+	22



ค้นหาเพิ่มเติม Scan Me

