

รายงานสถานการณ์ลุ่มน้ำแม่กลองวันที่ 4 ธันวาคม 2566

1) สภาพภูมิอากาศ (ที่มา : กรมอุตุนิยมวิทยา)

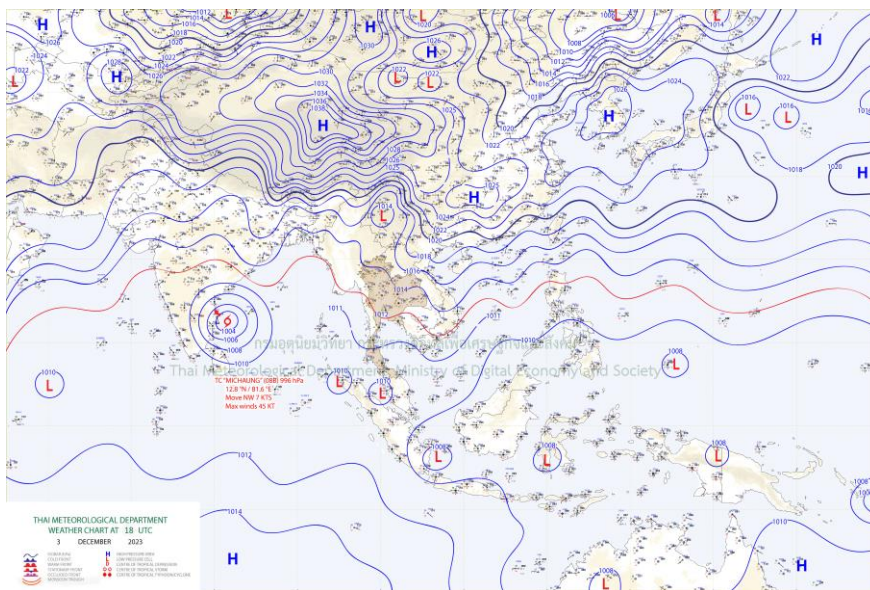
สภาพอากาศวันนี้

พยากรณ์อากาศ 24 ชั่วโมงข้างหน้า บริเวณความกดอากาศสูงหรือมวลอากาศเย็นกำลังปานกลางจากประเทศจีนปกคลุมภาคเหนือ ภาคตะวันออกเฉียงเหนือ และทะเลจีนใต้ ส่งผลให้มีลมฝ่ายตะวันออกพัดนำความชื้นจากทะเลจีนใต้และอ่าวไทยเข้ามาปกคลุมประเทศไทยตอนบน ลักษณะเช่นนี้ทำให้ประเทศไทยตอนบนมีฝนบางแห่ง โดยภาคเหนือ และภาคตะวันออกเฉียงเหนือยังคงมีอากาศเย็นในตอนเช้า ขอให้ประชาชนบริเวณประเทศไทยตอนบนดูแลรักษาสุขภาพเนื่องจากสภาพอากาศที่เปลี่ยนแปลง สำหรับเกษตรกรควรเตรียมการป้องกันและระวังความเสียหายที่จะเกิดต่อผลผลิตทางการเกษตรไว้ด้วย

สำหรับมรสุมตะวันออกเฉียงเหนือที่พัดปกคลุมอ่าวไทยและภาคใต้มีกำลังปานกลาง ลักษณะเช่นนี้ทำให้ภาคใต้ตอนล่างมีฝนตกหนักบางแห่ง ส่วนคลื่นลมบริเวณอ่าวไทยตอนล่างมีกำลังปานกลาง โดยมีคลื่นสูงประมาณ 2 เมตร บริเวณที่มีฝนฟ้าคะนองคลื่นสูงมากกว่า 2 เมตร อ่าวไทยตอนบนมีคลื่นสูง 1-2 เมตร บริเวณที่มีฝนฟ้าคะนองคลื่นสูงมากกว่า 2 เมตร ส่วนทะเลอันดามันมีคลื่นสูงประมาณ 1 เมตร ห่างฝั่งคลื่นสูง 1-2 เมตร บริเวณที่มีฝนฟ้าคะนองคลื่นสูงมากกว่า 2 เมตร ขอให้ประชาชนในบริเวณภาคใต้ตอนล่างระวังอันตรายจากฝนตกหนักและฝนที่ตกสะสม ซึ่งอาจทำให้เกิดน้ำท่วมฉับพลันและน้ำป่าไหลหลาก โดยเฉพาะพื้นที่ลาดเชิงเขาใกล้ทางน้ำไหลผ่านและพื้นที่ลุ่ม ส่วนชาวเรือควรเดินเรือด้วยความระมัดระวังและหลีกเลี่ยงการเดินเรือในบริเวณที่มีฝนฟ้าคะนองในระยะนี้ไว้ด้วย

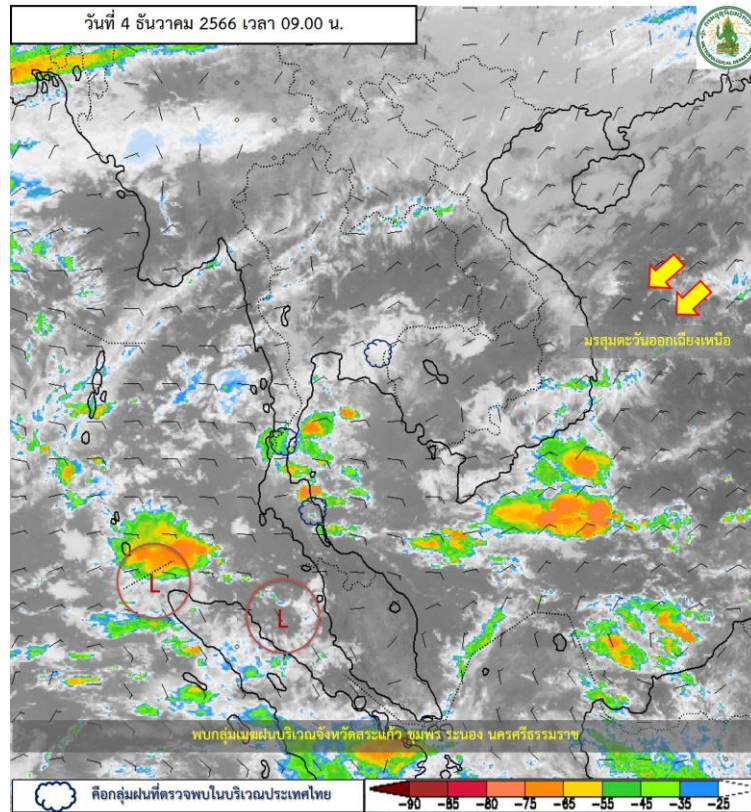
สภาพอากาศภาคกลาง (เวลา 6:00 น.วันนี้ - 6:00 น.วันพรุ่งนี้)

เมฆบางส่วน และมีฝนฟ้าคะนอง ร้อยละ 10 ของพื้นที่ ส่วนมากบริเวณจังหวัดกาญจนบุรี ราชบุรี นครปฐม สมุทรสงคราม และสมุทรสาคร อุณหภูมิต่ำสุด 23-26 องศาเซลเซียส อุณหภูมิสูงสุด 32-34 องศาเซลเซียส ลมตะวันออกเฉียงเหนือ ความเร็ว 10-30 กม./ชม.



แผนที่อากาศ

รายงานสถานการณ์ลุ่มน้ำแม่กลองวันที่ 4 ธันวาคม 2566



ภาพถ่ายดาวเทียม

ภาพดาวเทียม : พบกุ่มเมฆฝนปกคลุมบริเวณจังหวัดสระแก้ว ชุมพร ระนอง นครศรีธรรมราช



ระบบติดตามสถานการณ์น้ำทางไกลอัตโนมัติ

กองวิเคราะห์และประเมินสถานการณ์น้ำ กรมทรัพยากรน้ำ กระทรวงทรัพยากรธรรมชาติและสิ่งแวดล้อม
180/3 ถนนพระรามที่ 6 ซอย 34 แขวงพญาไท เขตพญาไท กรุงเทพมหานคร 10400 โทรศัพท์ 0 2271 6000
<http://tele-maeklong.dwr.go.th>



รายงานสถานการณ์ลุ่มน้ำแม่กลองวันที่ 4 ธันวาคม 2566

2) สรุปสถานการณ์ฝน

สรุปสถานการณ์ฝนในพื้นที่ลุ่มน้ำแม่กลอง จากข้อมูลตรวจวัดปริมาณน้ำฝนของสถานีโทรมาตรของระบบติดตามสถานการณ์น้ำทางไกลอัตโนมัติ กรมทรัพยากรน้ำ สะสม 24 ชั่วโมง ระหว่างวันที่ วันที่ 3 ธันวาคม 2566 เวลา 07:00 น. ถึง วันที่ 4 ธันวาคม 2566 เวลา 07:00 น. และข้อมูลคาดการณ์ปริมาณน้ำฝนสะสม ดังแสดงในตารางนี้

สถานีโทรมาตร	ที่ตั้ง	ปริมาณฝนตรวจวัดสะสม (มม.)			ปริมาณฝนคาดการณ์ล่วงหน้า (มม.)		
		ฝนเมื่อวาน	ฝน 2 วัน	ฝน 3 วัน	วันนี้	1 วัน	2 วัน
TC140805 สนามกีฬาเทศบาลตำบลวังกะ	ต.หนองลู อ.สังขละบุรี จ.กาญจนบุรี	0.00	0.00	0.00	0.00	0.00	0.00
TC140806 สะพานดาวดิงส์	ต.ไทรโยค อ.ไทรโยค จ.กาญจนบุรี	0.00	0.00	0.00	0.00	0.00	0.00
TC141001 สะพานบ้านเก่า	ต.บ้านเก่า อ.เมือง จ.กาญจนบุรี	0.00	0.00	0.00	0.50	0.00	0.00
TC140502 โรงเรียนบ้านใหม่คลองอั้งวะ	ต.แก่นมะกรูด อ.บ้านไร่ จ.อุทัยธานี	0.00	0.00	0.00	23.00	0.00	0.00
TC140605 สะพาน กฟผ.อุทิส	ต.ช่องสะเดา อ.เมือง จ.กาญจนบุรี	0.00	0.00	0.00	0.00	0.00	0.00
TC140701 โรงเรียนบ้านหนองผักแว่น	ต.สมเด็จพระเจริญ อ.หนองปรือ จ.กาญจนบุรี	0.00	0.00	0.00	0.00	0.00	0.00
TC140703 สะพานบ้านบึงหัวแหวน	ต.บ่อพลอย อ.บ่อพลอย จ.กาญจนบุรี	0.00	0.00	0.00	0.00	0.00	0.00
TC140102 สะพานเฉลิมพระเกียรติ 60 พรรษามหาราชาินี	ต.บ้านโป่ง อ.บ้านโป่ง จ.ราชบุรี	0.00	0.00	0.00	0.00	0.00	0.00
TC140103 สะพานธนรัชต์	ต.หน้าเมือง อ.เมือง จ.ราชบุรี	0.00	0.00	0.00	0.00	0.00	0.00
TC140104 สะพานสมเด็จพระศรีสุริเยนทร์	ต.อัมพวา อ.อัมพวา จ.สมุทรสงคราม	0.00	0.00	0.00	7.00	0.00	0.00
STN0682 บ้านเขาวงพระจันทร์	ต.หนองฝ้าย อ.เลาขวัญ จ.กาญจนบุรี	0.00	0.00	1.50	0.00	0.00	0.00
STN1209 บ้านบึงหล่ม	ต.หนองปลิง อ.เลาขวัญ จ.กาญจนบุรี	0.00	0.00	0.00	0.00	0.00	0.00
STN1239 บ้านหนองปลิง	ต.หนองปลิง อ.เลาขวัญ จ.กาญจนบุรี	0.00	0.00	0.00	0.00	0.00	0.00
STN1626 บ้านห้วยกบ	ต.หนองลู อ.สังขละบุรี จ.กาญจนบุรี	0.00	0.00	0.00	0.00	0.00	0.00
STN0693 บ้านหนองโก	ต.หนองพันจันทร์ อ.บ้านคา จ.ราชบุรี	0.00	4.00	8.50	0.00	0.00	0.00
STN0791 บ้านพุบอนบน	ต.บ้านบึง อ.บ้านคา จ.ราชบุรี	0.50	2.00	2.00	0.00	0.00	0.00

หมายเหตุ : พบสถานี Early Waning ที่มีฝนตก 3 สถานี



ระบบติดตามสถานการณ์น้ำทางไกลอัตโนมัติ

กองวิเคราะห์และประเมินสถานการณ์น้ำ กรมทรัพยากรน้ำ กระทรวงทรัพยากรธรรมชาติและสิ่งแวดล้อม
180/3 ถนนพระรามที่ 6 ซอย 34 แขวงพญาไท เขตพญาไท กรุงเทพมหานคร 10400 โทรศัพท์ 0 2271 6000
<http://tele-maeklong.dwr.go.th>



รายงานสถานการณ์ลุ่มน้ำแม่กลองวันที่ 4 ธันวาคม 2566

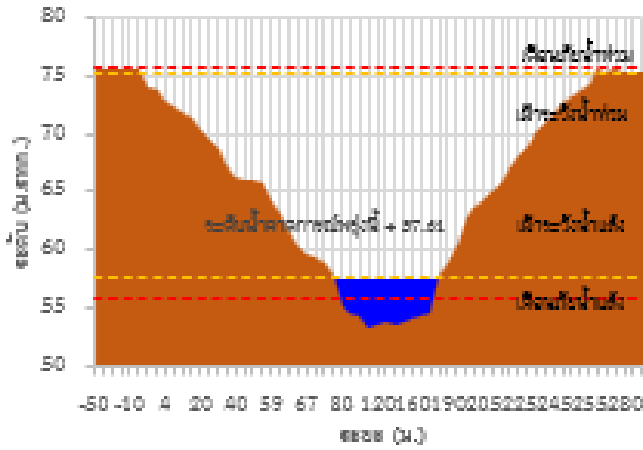
3) สรุประดับน้ำรายวัน

สรุปสถานการณ์น้ำในพื้นที่ลุ่มน้ำแม่กลอง จากข้อมูลตรวจวัดระดับน้ำของสถานีโทรมาตรโครงการพัฒนาระบบพยากรณ์และเตือนภัยทรัพยากรน้ำ กรมทรัพยากรน้ำ ณ เวลา 07:00 น. ของวันที่ 4 ธันวาคม 2566 และข้อมูลระดับน้ำคาดการณ์จากแบบจำลองคณิตศาสตร์ ดังแสดงในตารางนี้

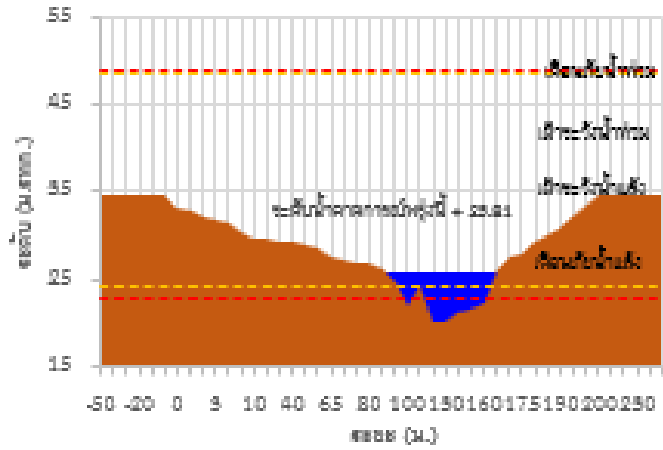
สถานีโทรมาตร	ที่ตั้ง	ระดับเตือนภัย (ม.รทก.)	ข้อมูลระดับน้ำตรวจวัด (ม.รทก.)		ระดับน้ำคาดการณ์ล่วงหน้า (ม.รทก.)				
			เมื่อวาน	วันนี้	1 วัน	2 วัน	3 วัน	แนวโน้ม	
TC140806 สะพานดาวดิงส์	ต.ไทรโยค อ.ไทรโยค จ.กาญจนบุรี	75.68	55.30	56.91	57.61	58.01	58.28	เพิ่มขึ้น ▲	
TC141001 สะพานบ้านเก่า	ต.บ้านเก่า อ.เมือง จ.กาญจนบุรี	49.11	25.84	25.82	25.81	25.79	25.78	ลดลง ▼	
TC140605 สะพาน กฟผ.อุทิส	ต.ช่องสะเดา อ.เมือง จ.กาญจนบุรี	52.59	39.94	38.62	37.68	36.66	36.22	ลดลง ▼	
TC140702 สะพานบ้านหนองปรือ	ต.หนองปรือ อ.หนองปรือ จ.กาญจนบุรี	147.06	141.20	141.20	141.20	141.20	141.20	คงที่ ►	
TC140703 สะพานบ้านบึงหัวแหวน	ต.บ่อพลอย อ.บ่อพลอย จ.กาญจนบุรี	78.38	71.24	71.24	71.24	71.24	71.24	คงที่ ►	
TC141101 สะพานตะนาวศรี	ต.ตะนาวศรี อ.สวนผึ้ง จ.ราชบุรี	116.29	104.50	104.57	104.62	104.67	104.70	เพิ่มขึ้น ▲	
TC141002 สะพานวังปลาหมู	ต.หนองหญ้า อ.เมือง จ.กาญจนบุรี	33.02	22.91	22.78	22.69	22.59	22.54	ลดลง ▼	
TC140101 สะพานบ้านท่าเรือ	ต.ท่าเรือ อ.ท่ามะกา จ.กาญจนบุรี	14.82	4.97	4.71	4.52	4.32	4.24	ลดลง ▼	
TC140102 สะพานเฉลิมพระเกียรติ 60 พรรษามหาราชาฯ	ต.บ้านโป่ง อ.บ้านโป่ง จ.ราชบุรี	17.63	n/a	n/a	n/a	n/a	n/a	n/a	
TC140103 สะพานธนรัชต์	ต.หน้าเมือง อ.เมือง จ.ราชบุรี	5.1	n/a	n/a	n/a	n/a	n/a	n/a	
TC140104 สะพานสมเด็จพระศรีสุริเยนทร์	ต.อัมพวา อ.อัมพวา จ.สมุทรสงคราม	2.52	0.29	0.25	0.22	0.19	0.18	ลดลง ▼	

รายงานสถานการณ์ลุ่มน้ำแม่กลองวันที่ 4 ธันวาคม 2566

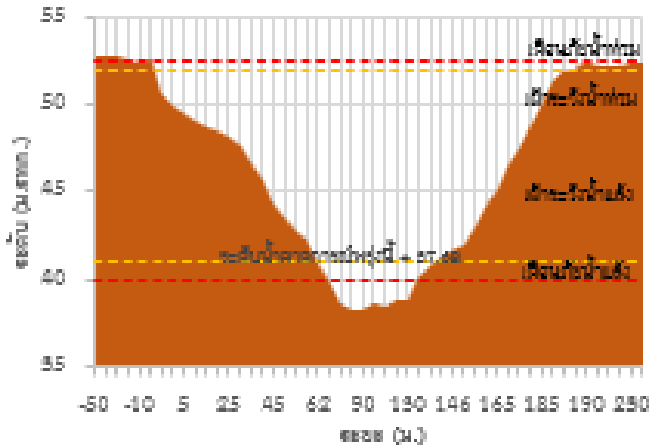
TC140806 สะพานดาวดึงส์



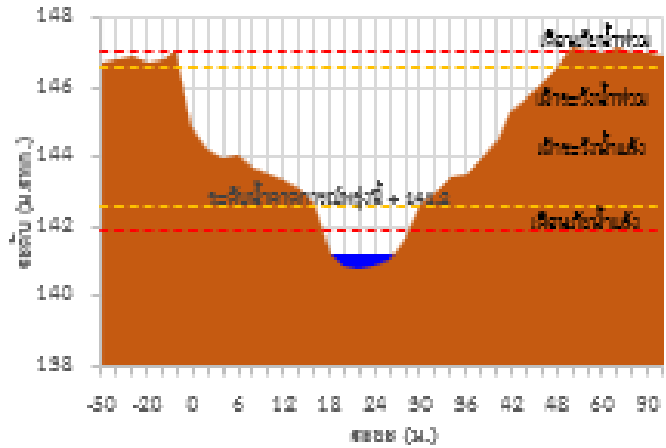
TC141001 สะพานบ้านท่า



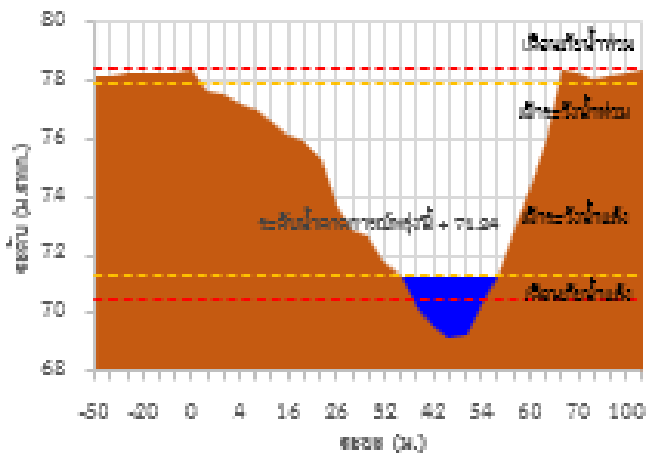
TC140605 สะพาน กฟน.ลพบุรี



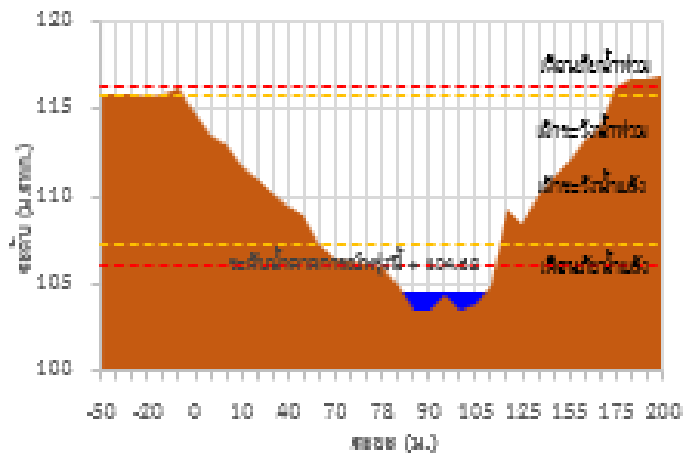
TC140702 สะพานบ้านหนองบัว



TC140703 สะพานบ้านบึงหัวแหวน

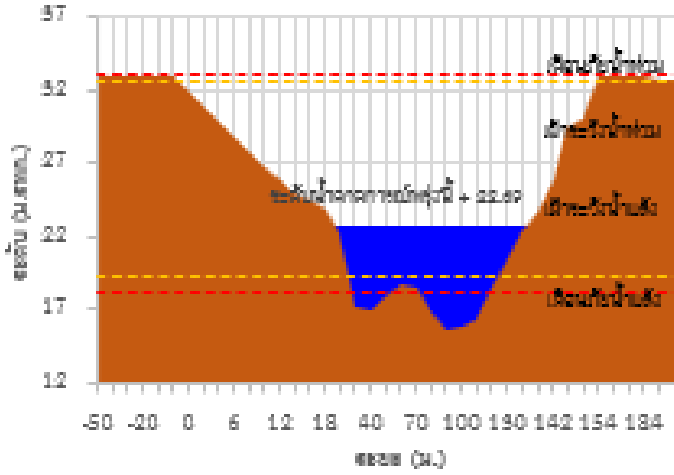


TC141101 สะพานถนนพหลโยธิน

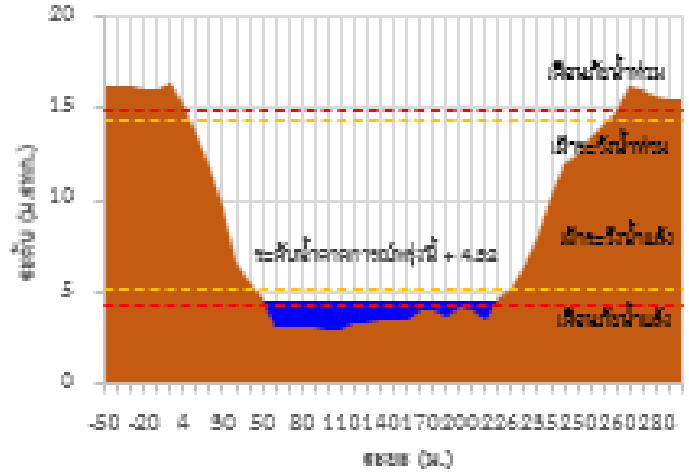


รายงานสถานการณ์ลุ่มน้ำแม่กลองวันที่ 4 ธันวาคม 2566

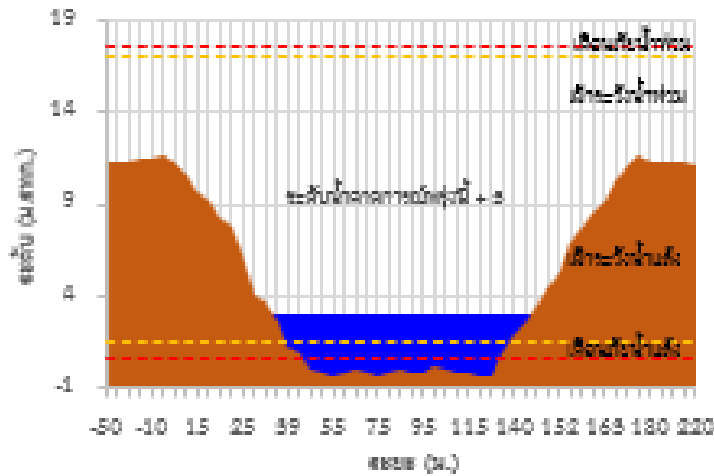
TC141002 สถานีวังปลาหมู



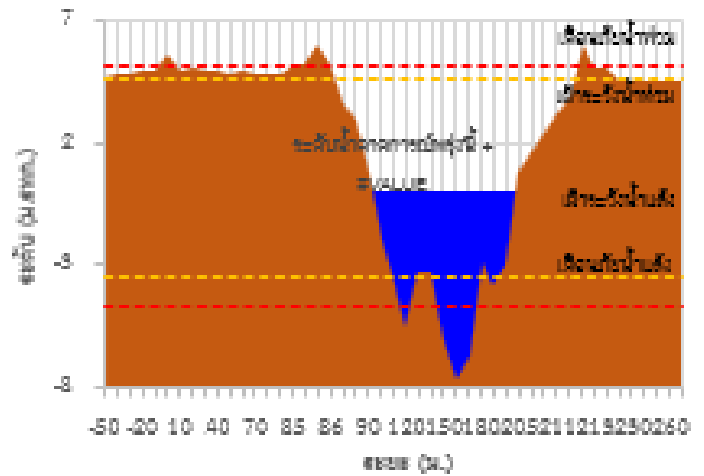
TC140101 สถานีบ้านท่าเรือ



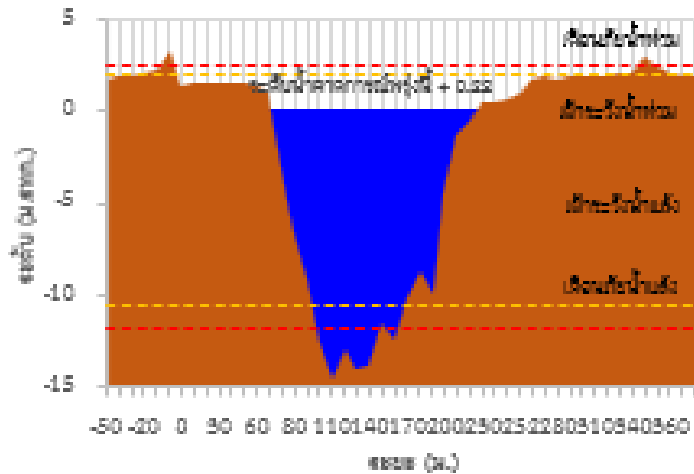
TC140102 สถานีเฉลิมพล เข้มแข็ง ต. 60 พุทธชามมหา วาณี



TC140103 สถานีถนนศรีจันทร์

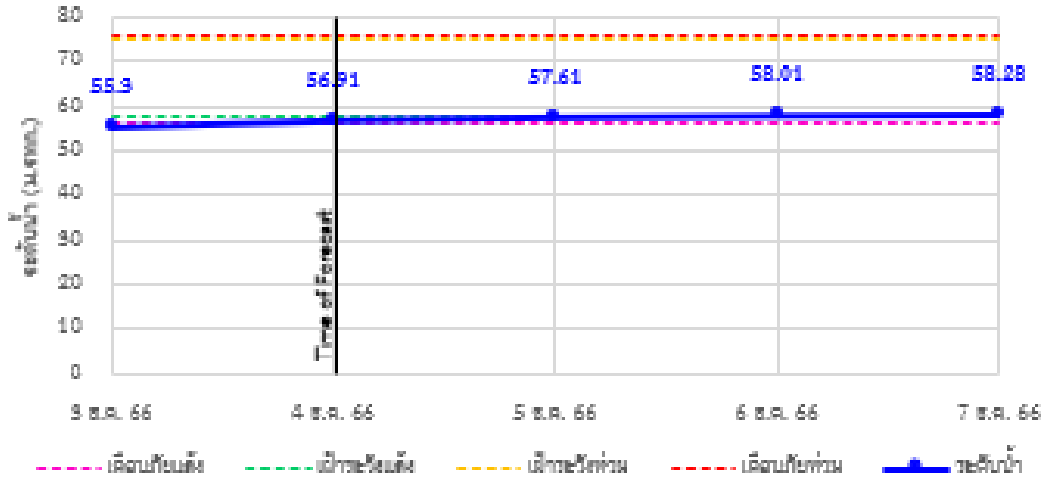


TC140104 สถานีสมเด็จพระสุริเยนทร์

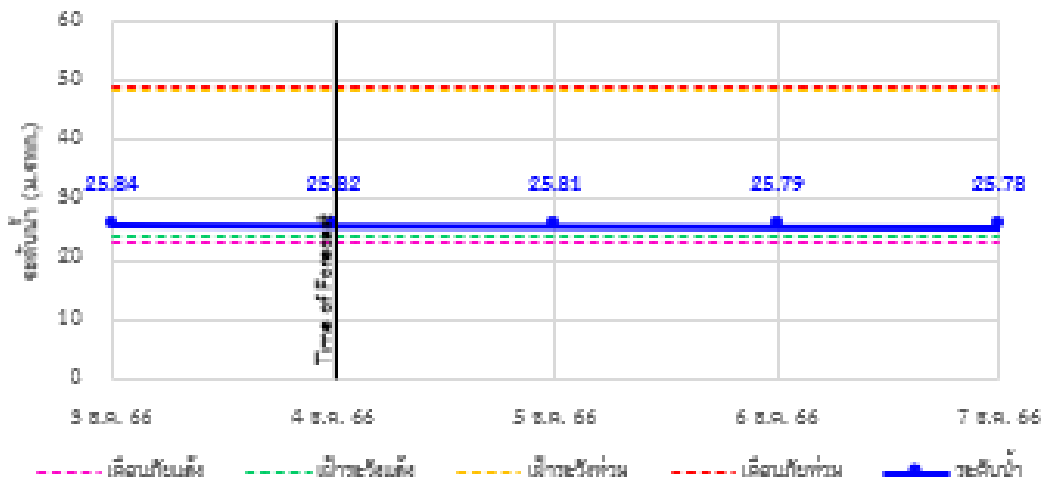


รายงานสถานการณ์ลุ่มน้ำแม่กลองวันที่ 4 ธันวาคม 2566

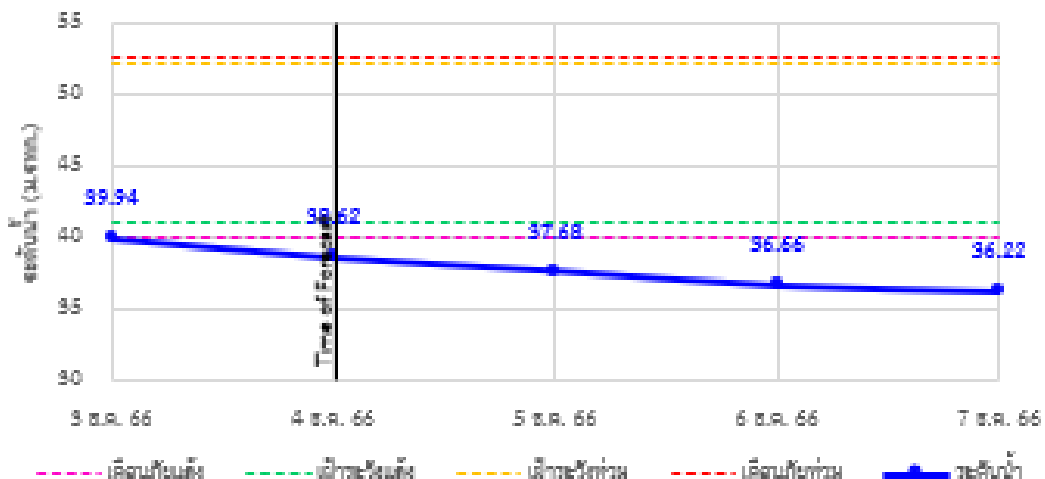
TC140806 สถานีตรวจวัดที่ อ.โพธิ์ไชย อ.โพธิ์ไชย อ.กาญจนบุรี



TC141001 สถานีบ้านเก่า อ.บ้านเก่า อ.เมือง อ.กาญจนบุรี

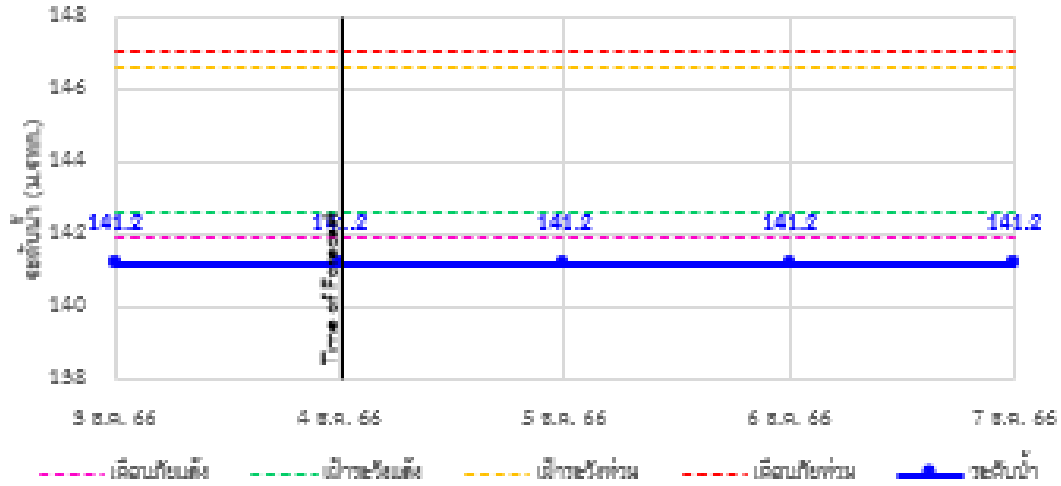


TC140605 สถานี กฟล.อุทิส อ.สองพี่น้อง อ.เมือง อ.กาญจนบุรี

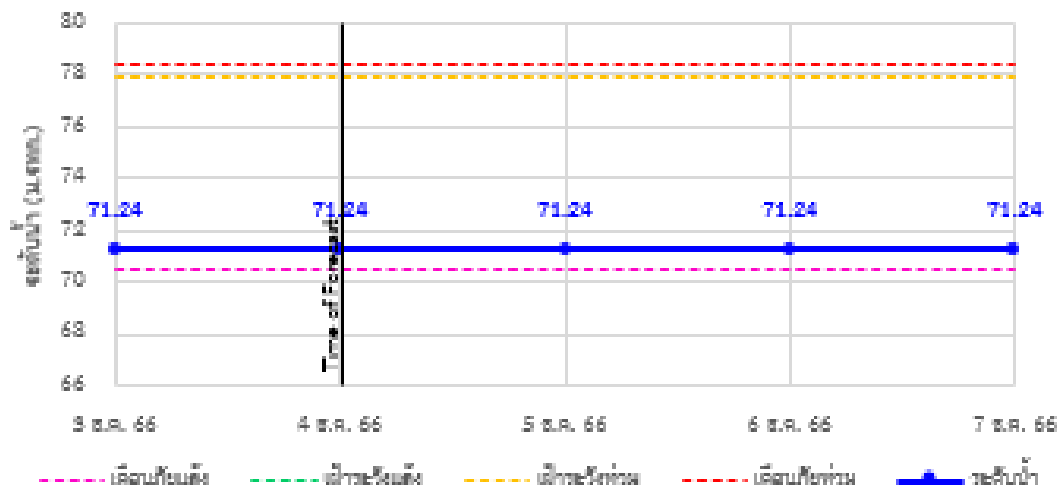


รายงานสถานการณ์ลุ่มน้ำแม่กลองวันที่ 4 ธันวาคม 2566

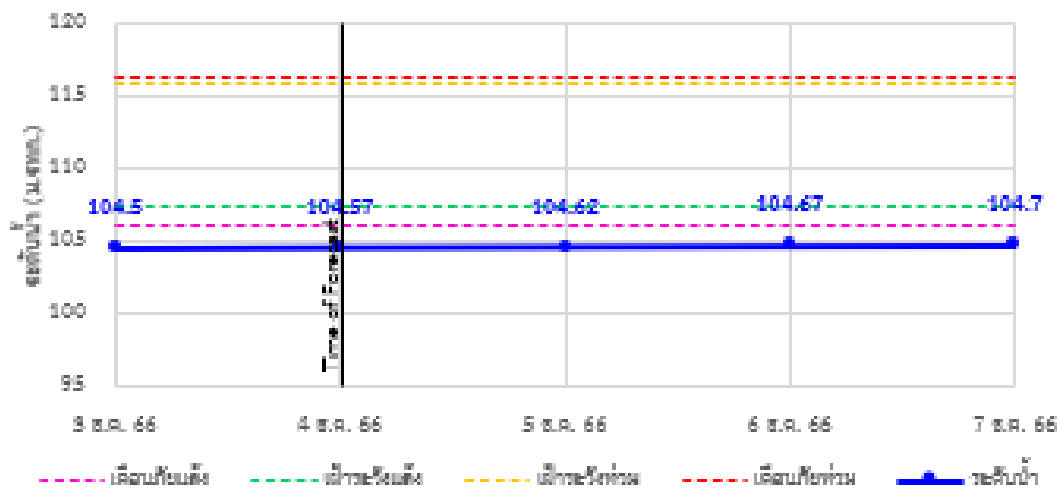
TC140702 สถานบ้านหนองปิ้ง อ.หนองปิ้ง จ.หนองปิ้ง อ.กาญจนบุรี



TC140703 สถานบ้านบึงหัวแหวน อ.บ่อพลอย จ.บ่อพลอย อ.กาญจนบุรี

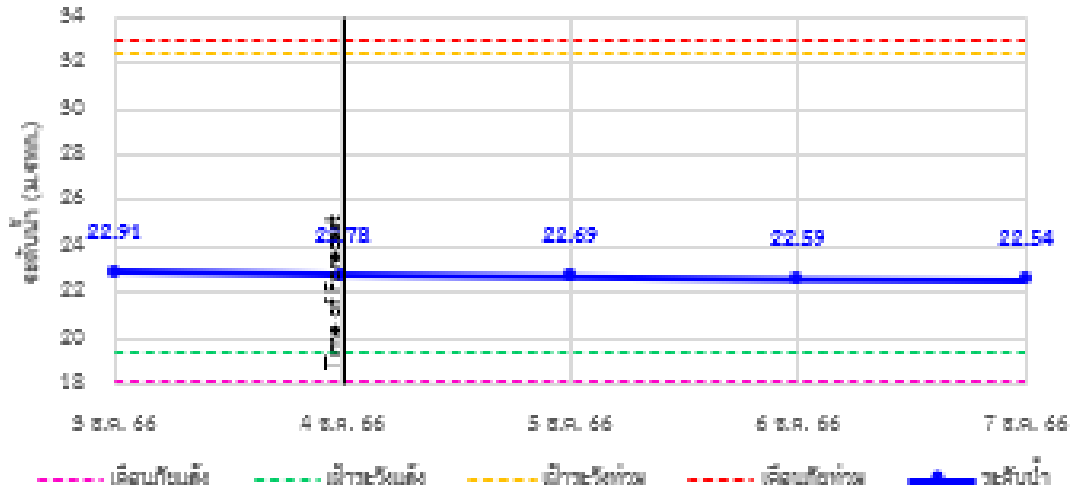


TC141101 สถานถนนาวสี อ.ถนนาวสี จ.ส่วนต้ง อ.กาญจนบุรี

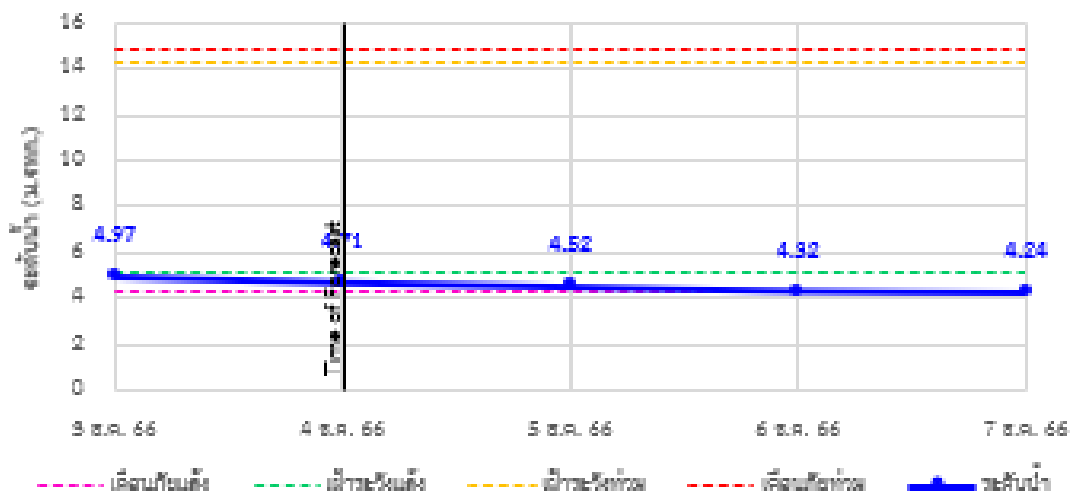


รายงานสถานการณ์ลุ่มน้ำแม่กลองวันที่ 4 ธันวาคม 2566

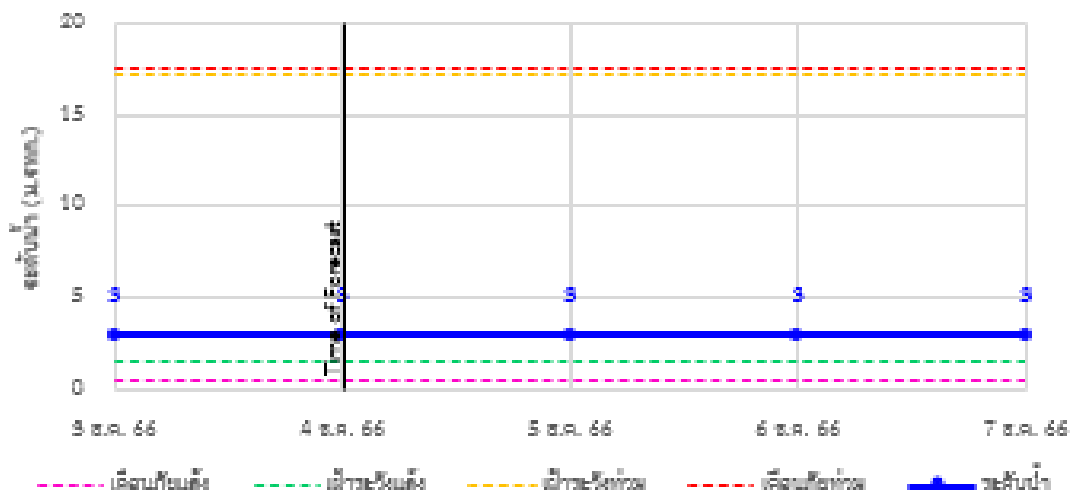
TC141002 สถานีวัดน้ำปลาทู อ.หนองหญ้า อ.เมือง จ.กาญจนบุรี



TC140101 สถานีบ้านท่าเรือ อ.ท่าเรือ จ.ท่ามะกา จ.กาญจนบุรี

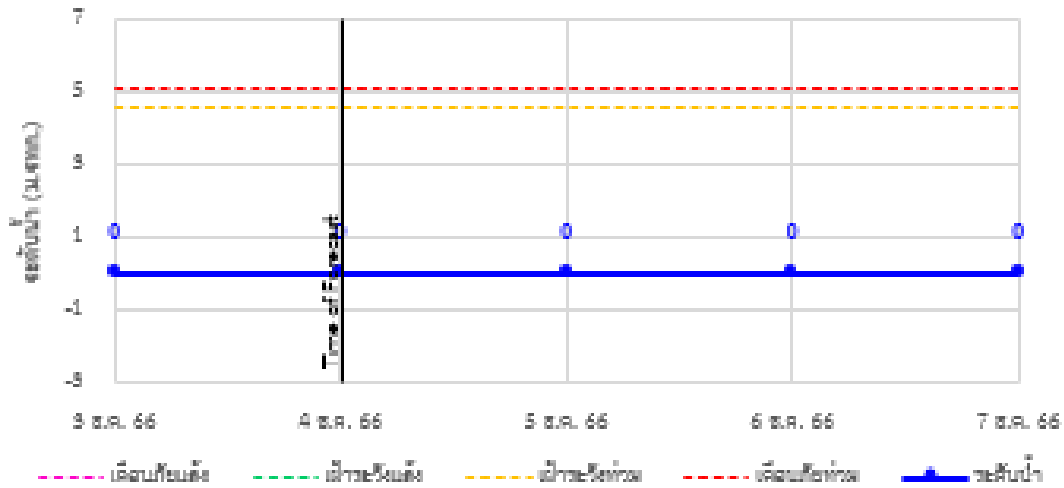


TC140102 สถานีเฉลิมพระเกียรติ 60 พรรษา มหาราชินี อ.บ้านโป่ง จ.ราชบุรี

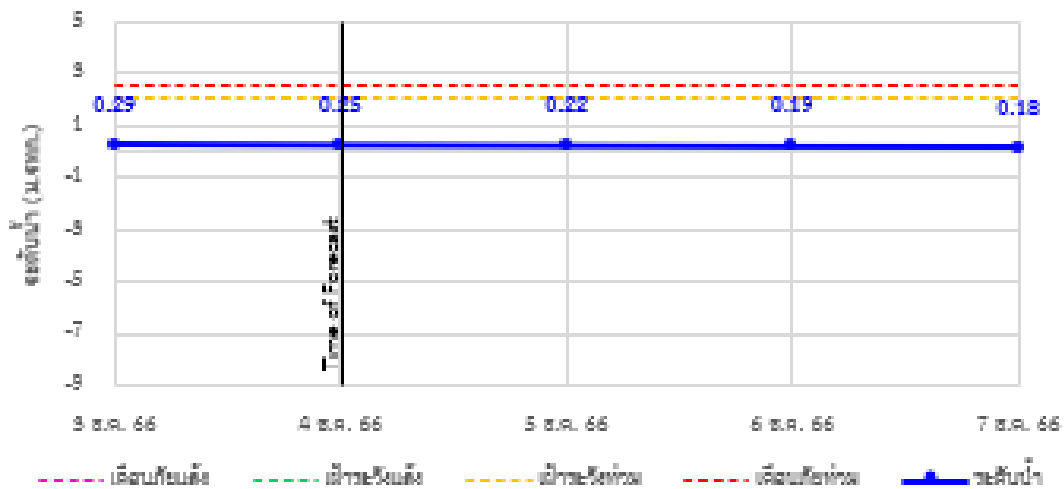


รายงานสถานการณ์ลุ่มน้ำแม่กลองวันที่ 4 ธันวาคม 2566

TC140103 สถานีหนองบัว อ.พญาเม็งราย จ.เชียงราย



TC140104 สถานีสมเด็จพระนเรศวรมหาราช อ.เมือง จ.สุพรรณบุรี





ระบบติดตามสถานการณ์น้ำทางไกลอัตโนมัติ

กองวิเคราะห์และประเมินสถานการณ์น้ำ กรมทรัพยากรน้ำ กระทรวงทรัพยากรธรรมชาติและสิ่งแวดล้อม
180/3 ถนนพระรามที่ 6 ซอย 34 แขวงพญาไท เขตพญาไท กรุงเทพมหานคร 10400 โทรศัพท์ 0 2271 6000
<http://tele-maeklong.dwr.go.th>



รายงานสถานการณ์ลุ่มน้ำแม่กลองวันที่ 4 ธันวาคม 2566

4) สรุปสถานการณ์น้ำ

สรุปสถานการณ์น้ำในพื้นที่ลุ่มน้ำแม่กลอง พบว่าสถานีสะพาน กฟผ.อุทิส, สถานีสะพานตะนาวศรี, สะพานบ้านหนองปรือ (3 สถานี) อยู่ในสถานะเตือนภัยน้ำน้อย โดยระดับน้ำ ในลำน้ำส่วนใหญ่มีแนวโน้มลดลง

สรุปรายงานสถานการณ์ฟลุ่มน้ำแม่กลอง

ระบบติดตามสถานการณ์น้ำทางไกลอัตโนมัติ (ลุ่มน้ำแม่กลอง)

วันจันทร์ ที่ 4 ธันวาคม 2566

คำอธิบายสัญลักษณ์

- ปรับลงฟลุ่มปกติ**
 - ปริมาณฝนสะสม 24 ชม. < 35 มม.
 - ไม่ติดตามสถานการณ์
- ปรับลงฟลุ่มสีเขียว(เตรียมพร้อม)**
 - ปริมาณฝนสะสม 24 ชม. < 90 มม.
 - ไม่เตรียมตัวพร้อมรับสถานการณ์
 - เก็บรวบรวมข้อมูลกักเก็บ
- ปรับลงฟลุ่มสีแดง(อพยพ)**
 - ปริมาณฝนสะสม 24 ชม. > 90 มม.
 - ไม่เตรียมตัวพร้อมรับสถานการณ์
 - เก็บรวบรวมข้อมูลกักเก็บ

สถานีผันตก: 3 สถานี (ฟลุ่มสีเขียว 0.1-10.0 มม., ฟลุ่มปกติ 10.1-35.0 มม., ฟลุ่มสีแดง 35.1-90.0 มม., ฟลุ่มหนักมาก 90.1 มม. ขึ้นไป)

สถานีเตือนภัย	อำเภอ	จังหวัด	ฝน (มม.)
1	สามก๊ก	กาญจนบุรี	0.00
2	สามขา	กาญจนบุรี	0.00
3	เมือง	กาญจนบุรี	0.50
4	บ้านไร่	อุทัยธานี	23.00
5	เมือง	กาญจนบุรี	0.00
6	หนองปรือ	กาญจนบุรี	0.00
7	บ่อพลอย	กาญจนบุรี	0.00
8	บ้านโป่ง	ราชบุรี	0.00
9	เมือง	ราชบุรี	0.00
10	อัมพวา	สมุทรสงคราม	7.00

ศูนย์ป้องกันวิกฤติน้ำ กรมทรัพยากรน้ำ อาคารเฉลิมพระเกียรติฯ (ชั้น 11) เลขที่ 180/3 ถนนพระรามที่ 6 ซอย 34 แขวงพญาไท เขตพญาไท กรุงเทพฯ 10400
โทรศัพท์ 0 2271 6000 เว็บไซต์: maeklong.dwr.go.th อีเมล: maeklong@dwr.mrd.go.th

สรุปรายงานสถานการณ์ระดับน้ำลุ่มน้ำแม่กลอง

ระบบติดตามสถานการณ์น้ำทางไกลอัตโนมัติ (ลุ่มน้ำแม่กลอง)

วันจันทร์ ที่ 4 ธันวาคม 2566

เกณฑ์ระดับน้ำ

- วิกฤตน้ำมาก**
 - วิกฤตน้ำมาก - ระดับน้ำสูงตลิ่ง
 - น้ำเตือนน้ำมาก - ระดับใกล้ตลิ่ง
 - ปกติ - ระดับต่ำกว่าตลิ่ง
- วิกฤตน้ำน้อย**
 - ปกติ - ระดับต่ำกว่าท่อน้ำมาก
 - น้ำเตือนน้ำน้อย - ระดับใกล้ท่อน้ำ
 - วิกฤตน้ำน้อย - ระดับต่ำกว่าท่อน้ำ

กรณีอื่นๆ: N/A, ไม่ใช่อุปกรณ์

ชื่ออ่วมกับท่อน้ำใหญ่: ระดับเกินปกติ, วิกฤต

ข้อมูลสภาพน้ำในชื่อ: กฟผ./กรมชลประทาน

สถานีเตือนภัย	อำเภอ	จังหวัด	ระดับน้ำวันนี้ (ม.รทก.)	เกณฑ์ระดับวิกฤต (ม.รทก.)
1	สามขา	กาญจนบุรี	56.91	75.68
2	สามขา	กาญจนบุรี	25.82	49.11
3	เมือง	กาญจนบุรี	38.62	52.59
4	หนองปรือ	กาญจนบุรี	141.20	147.06
5	บ่อพลอย	กาญจนบุรี	71.24	78.38
6	สวนผึ้ง	ราชบุรี	104.57	116.29
7	เมือง	กาญจนบุรี	22.78	33.02
8	ท่ามะกา	กาญจนบุรี	4.71	14.82
9	บ้านโป่ง	ราชบุรี	n/a	17.63
10	เมือง	ราชบุรี	n/a	5.10
11	อัมพวา	สมุทรสงคราม	0.25	2.52

ศูนย์ป้องกันวิกฤติน้ำ กรมทรัพยากรน้ำ อาคารเฉลิมพระเกียรติฯ (ชั้น 11) เลขที่ 180/3 ถนนพระรามที่ 6 ซอย 34 แขวงพญาไท เขตพญาไท กรุงเทพฯ 10400
โทรศัพท์ 0 2271 6000 เว็บไซต์: maeklong.dwr.go.th อีเมล: maeklong@dwr.mrd.go.th