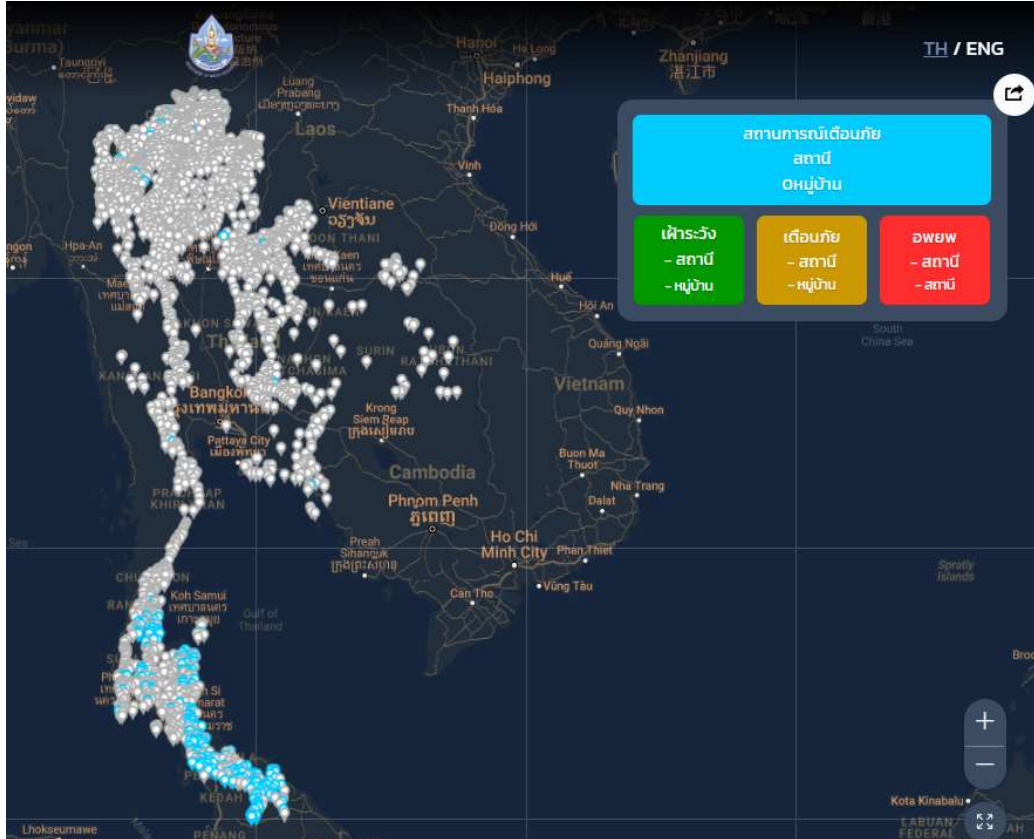


## รายงานสถานการณ์พื้นที่เสี่ยงอุทกภัยน้ำหลากในเขตพื้นที่ลาดเชิงเขา

วันที่ 24 พฤศจิกายน 2566 เวลา 15:00 น.

### 1) Early Warning System (24 พฤศจิกายน 2566 เวลา 15.00 น)

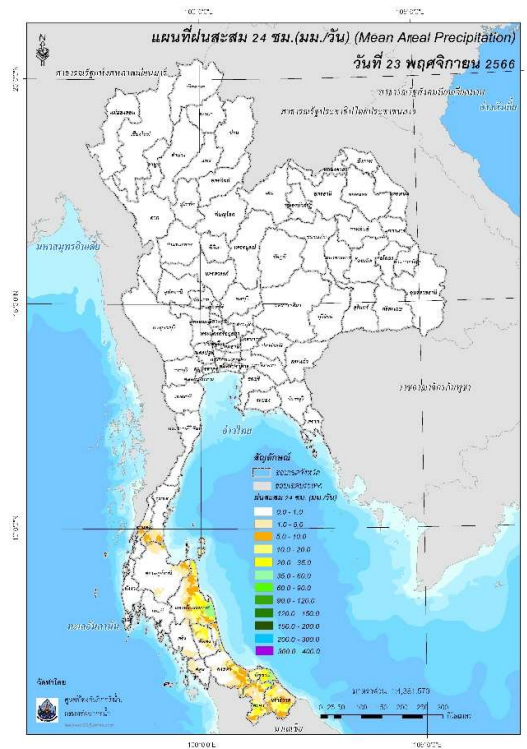
สถานี Early Warning System มีปริมาณฝนตกย้อนหลัง 12 ชั่วโมง 90 หมู่บ้าน



ที่มา : กองวิจัย พัฒนาและอุทกวิทยา

### 2) ปริมาณฝน

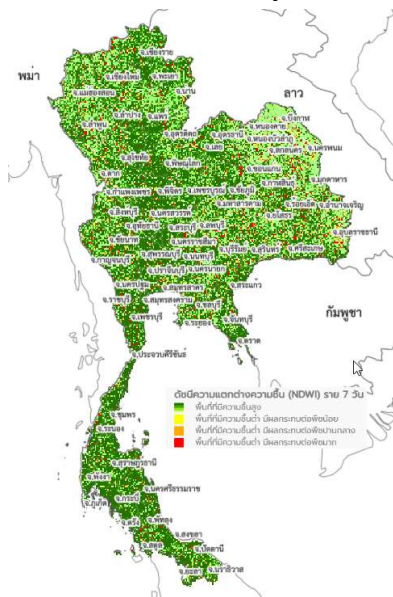
ผลการเปรียบเทียบปริมาณฝนสะสม 24 ชั่วโมง ของวันที่ 23 – 24 พฤศจิกายน 2566 (เวลา 15:00 น.) จากระบบของ Southeast Asia Flash Flood Guidance System (SEAFFGS) แสดงให้เห็นว่ามีปริมาณฝนตกบริเวณภาคใต้บางส่วน มีปริมาณฝนสะสมประมาณ 5 - 10 มม./วัน ส่วนบริเวณจังหวัดนครศรีธรรมราช ปัตตานี และยะลา ปริมาณฝนสะสมประมาณ 35 - 60 มม./วัน



ปริมาณฝนสะสม 24 ชั่วโมง (SEAFFGS)

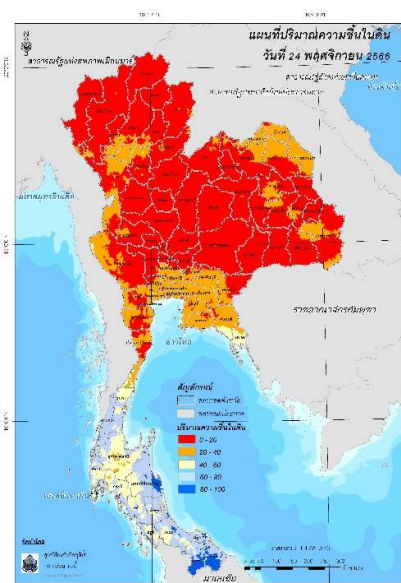
3) ปริมาณความชื้นในดิน

ปริมาณความชื้นในดินจากแผนที่ดาวเทียมของ Gistda (ดัชนีความแตกต่าง (NDWI) ราย 7 วัน) และค่าความชื้นในดินที่ได้จากระบบ SEAFFGS พบว่าบริเวณภาคใต้ มีค่าความชื้นอยู่ในเกณฑ์ประมาณร้อยละ 80 - 100 สภาวะดังกล่าวหมายถึงดินในพื้นที่บริเวณดังกล่าวยังสามารถรองรับปริมาณน้ำฝนได้อีกประมาณ 20% ก่อนที่จะเข้าสู่สภาพอิ่มตัว



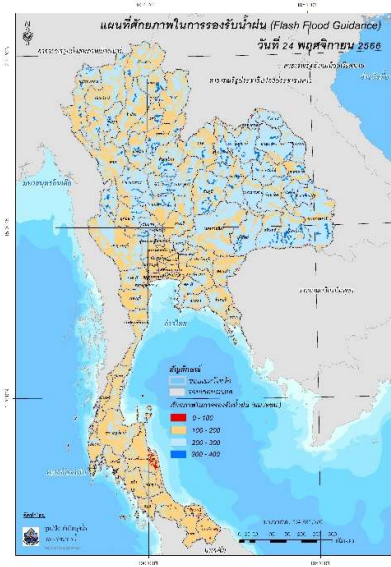
แผนที่ดาวเทียมของ Gistda

(17 - 24 พ.ย. 66)



ปริมาณความชื้นในดิน (SEAFFGS)

#### 4) ศักยภาพในการรองรับน้ำฝน FFG (Flash Flood Guidance)



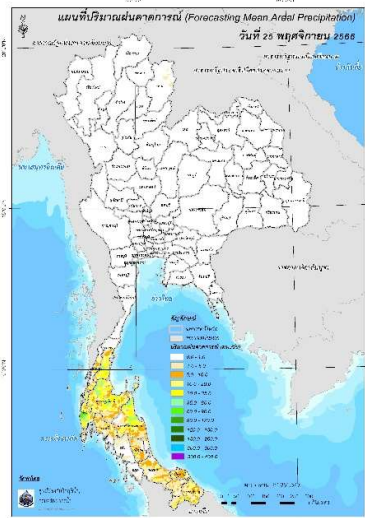
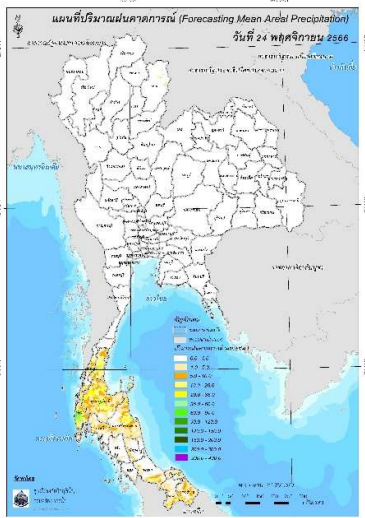
โดยศักยภาพในการรองรับน้ำฝนของพื้นที่จังหวัดพิษณุโลก หนองคาย สระแก้ว นครศรีธรรมราช สงขลา ปัตตานี ยะลา และนราธิวาส สามารถรองรับปริมาณฝนได้น้อยกว่า 100 มม./ 6ชม

FFG หมายถึง ค่าความสามารถในการรองรับปริมาณฝนของพื้นที่นั้นๆ ก่อนที่จะเกิดสภาวะน้ำล้นตลิ่งที่จุดออกของปลายพื้นที่ โดยค่า FFG 06-hr หมายถึง ปริมาณฝนที่จะส่งผลให้เกิดสภาวะน้ำล้นตลิ่งที่ปลายลุ่มน้ำในอีก 6 ชั่วโมงข้างหน้า (มม./6ชม.)

#### 5) ปริมาณฝนคาดการณ์ล่วงหน้า

ปริมาณฝนคาดการณ์ในวันที่ 24 พฤศจิกายน 2566 เวลา 21.00 น. บริเวณภาคใต้ มีปริมาณฝนสะสม 6 ชั่วโมงข้างหน้า 5 - 10 มม. ส่วนบริเวณจังหวัดระนอง นครศรีธรรมราช สงขลา ยะลา และนราธิวาส จะมีปริมาณฝนสะสม 6 ชั่วโมงข้างหน้า 20 - 35 มม. ส่วนบริเวณจังหวัดชุมพร สุราษฎร์ธานี และพังงา จะมีปริมาณฝนสะสม 6 ชั่วโมงข้างหน้า 35 - 60 มม.

ปริมาณฝนคาดการณ์ในวันที่ 25 พฤศจิกายน 2566 เวลา 15.00 น. บริเวณภาคใต้ มีปริมาณฝนสะสม 6 ชั่วโมงข้างหน้า 5 - 10 มม. ส่วนบริเวณจังหวัดชุมพร ระนอง สุราษฎร์ธานี นครศรีธรรมราช ยะลา และนราธิวาส จะมีปริมาณฝนสะสม 6 ชั่วโมงข้างหน้า 35 - 60 มม. ส่วนบริเวณจังหวัดพังงา จะมีปริมาณฝนสะสม 6 ชั่วโมงข้างหน้า 60 - 90 มม.

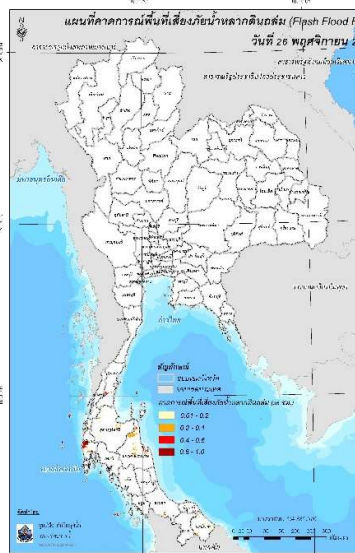
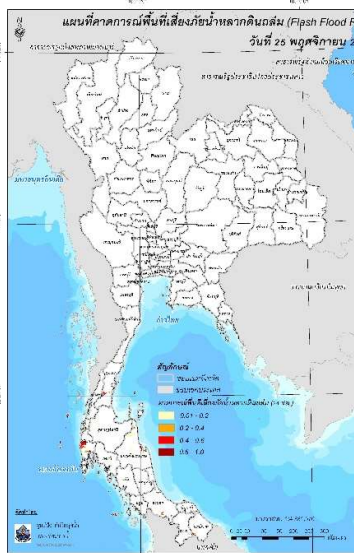
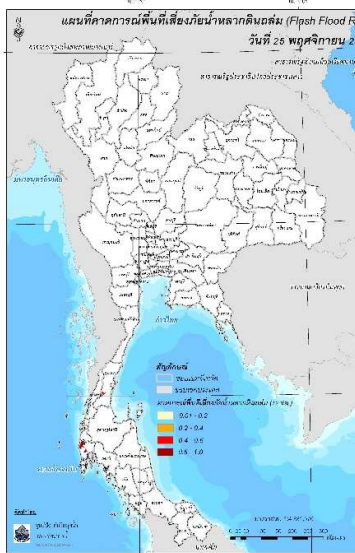


ปริมาณฝนคาดการณ์ในวันที่ 24 พฤศจิกายน 2566    ปริมาณฝนคาดการณ์ในวันที่ 25 พฤศจิกายน 2566

6) ความเสี่ยงจากน้ำท่วม

- การคาดการณ์พื้นที่เสี่ยงภัยน้ำหลากดินถล่มจากข้อมูล SEAFFGS วันที่ 24 พฤศจิกายน 2566 ในอีก 12 ชม. 24 ชม. และ 36 ชม. พบพื้นที่เสี่ยง อ.สวี จ.ชุมพร / อ.กะปง อ.ท้ายเหมือง อ.เมือง จ.พังงา / อ.เมือง จ.นครศรีธรรมราช / อ.นาทวี จ.สงขลา / อ.ทุ่งยางแดง จ.ปัตตานี / อ.จะนะ จ.นราธิวาส

แผนที่แสดงการคาดการณ์พื้นที่เสี่ยงภัยน้ำหลากดินถล่ม วันที่ 24 พฤศจิกายน 2566



วันที่ 25 พ.ย. 2566 (03:00 น.)    วันที่ 25 พ.ย. 2566 (15:00 น.)    วันที่ 26 พ.ย. 2566 (03:00 น.)

คำแนะนำ: ข้อมูลดังกล่าวเป็นการคาดการณ์พื้นที่เสี่ยงภัยน้ำหลาก โดยอาศัยข้อมูลปริมาณฝนจากดาวเทียม ดังนั้นรายงานฉบับนี้ควรใช้งานควบคู่ไปกับการตรวจวัดปริมาณฝนจริงภาคสนาม และข้อมูลจากเรดาร์เพื่อประกอบการตัดสินใจ