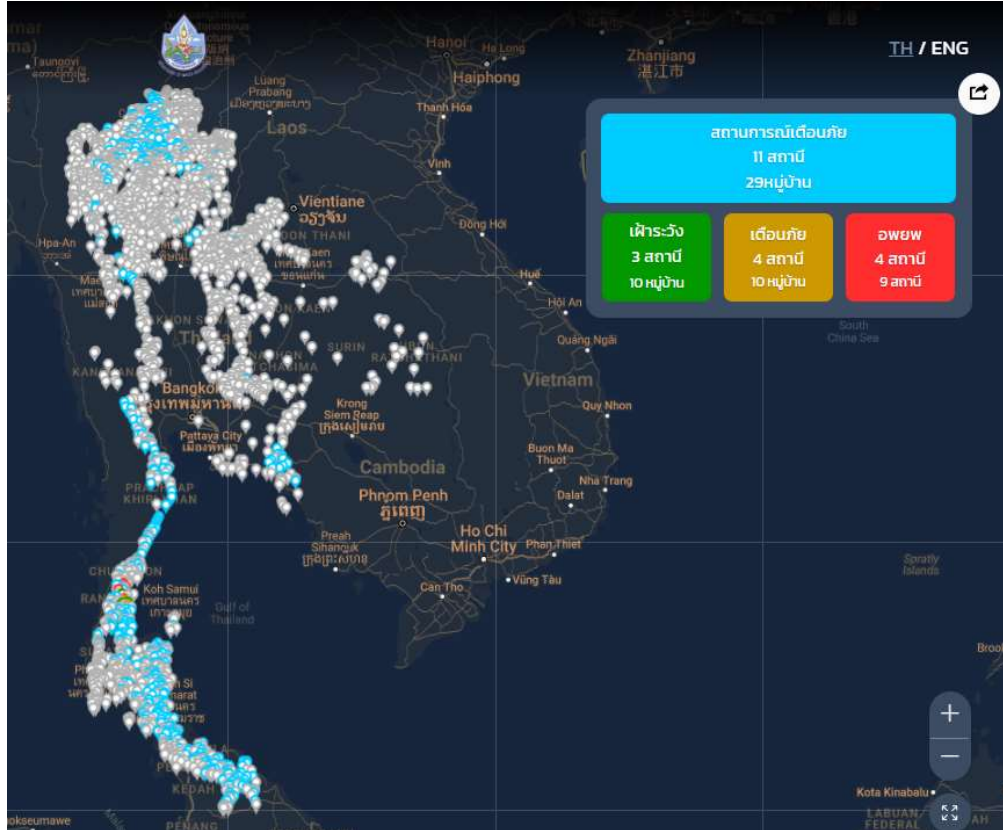


รายงานสถานการณ์พื้นที่เสี่ยงอุทกภัยน้ำหลากในเขตพื้นที่ลาดเชิงเขา

วันที่ 17 พฤศจิกายน 2566 เวลา 15:00 น.

1) Early Warning System (17 พฤศจิกายน 2566 เวลา 15.00 น)

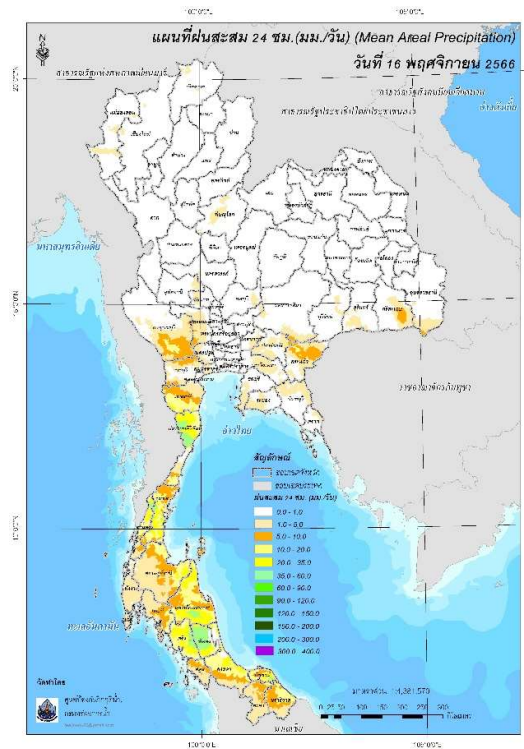
สถานี Early Warning System มีปริมาณฝนตกย้อนหลัง 12 ชั่วโมง 465 หมู่บ้าน



ที่มา : กองวิจัย พัฒนาและอุทกวิทยา

2) ปริมาณฝน

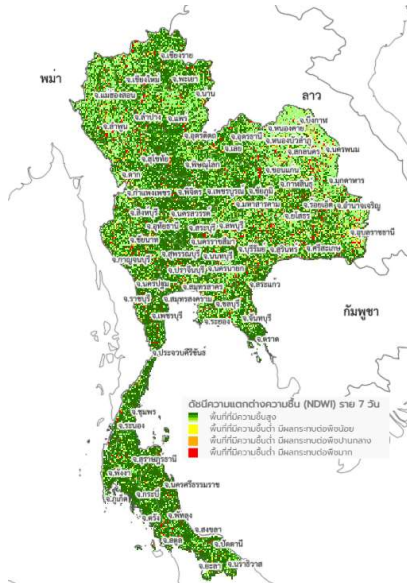
ผลการเปรียบเทียบปริมาณฝนสะสม 24 ชั่วโมง ของวันที่ 16 – 17 พฤศจิกายน 2566 (เวลา 15:00 น.) จากระบบของ Southeast Asia Flash Flood Guidance System (SEAFFGS) แสดงให้เห็นว่ามีปริมาณฝนตกบริเวณภาคตะวันตกบางส่วน และภาคใต้ มีปริมาณฝนสะสมประมาณ 20 - 35 มม./วัน ส่วนบริเวณจังหวัดประจวบคีรีขันธ์ ระนอง ชุมพร นครศรีธรรมราช ตรัง พัทลุง ปัตตานี ปริมาณฝนสะสมประมาณ 35 - 60 มม./วัน



ปริมาณฝนสะสม 24 ชั่วโมง (SEAFFGS)

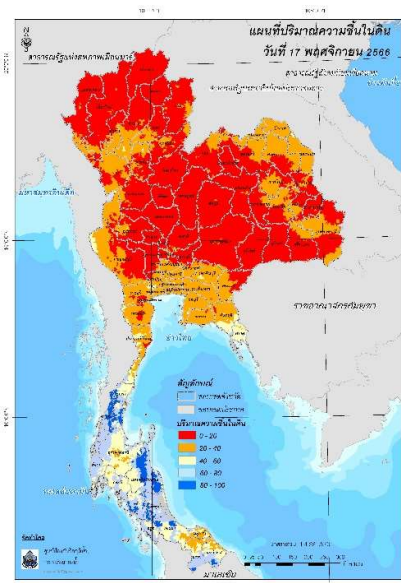
3) ปริมาณความชื้นในดิน

ปริมาณความชื้นในดินจากแผนที่ดาวเทียมของ Gistda (ดัชนีความแตกต่าง (NDWI) ราย 7 วัน) และค่าความชื้นในดินที่ได้จากระบบ SEAFFGS พบว่าบริเวณภาคใต้ มีค่าความชื้นอยู่ในเกณฑ์ประมาณร้อยละ 80 - 100 สภาวะดังกล่าวหมายถึงดินในพื้นที่บริเวณดังกล่าวยังสามารถรองรับปริมาณน้ำฝนได้อีกประมาณ 20% ก่อนที่จะเข้าสู่สภาพอิ่มตัว



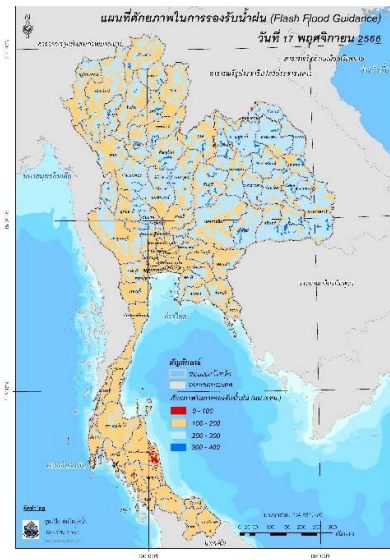
แผนที่ดาวเทียมของ Gistda

(10 - 17 พ.ย. 66)



ปริมาณความชื้นในดิน (SEAFFGS)

4) ศักยภาพในการรองรับน้ำฝน FFG (Flash Flood Guidance)



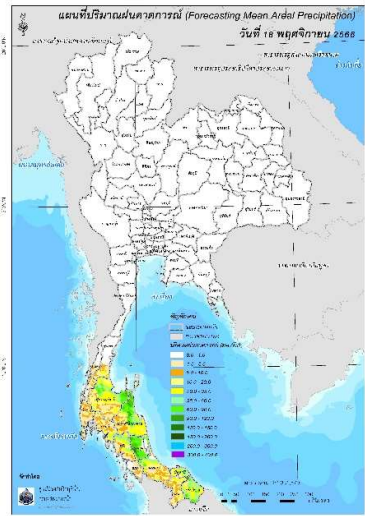
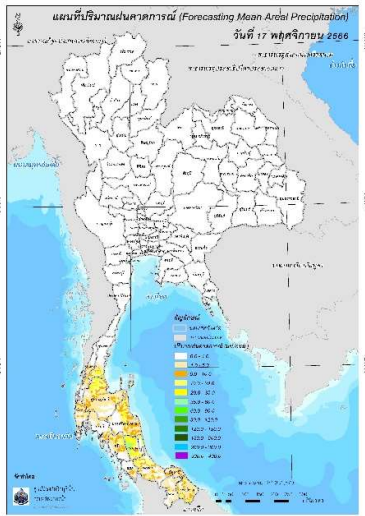
โดยศักยภาพในการรองรับน้ำฝนของพื้นที่จังหวัดพิษณุโลก หนองคาย สระแก้ว ชุมพร ระนอง พังงา สุราษฎร์ธานี นครศรีธรรมราช กระบี่ ตรัง พัทลุง สตูล สงขลา ปัตตานี และนราธิวาส สามารถรองรับปริมาณฝนได้น้อยกว่า 100 มม./6ชม

FFG หมายถึง ค่าความสามารถในการรองรับปริมาณฝนของพื้นที่นั้นๆ ก่อนที่จะเกิดสภาวะน้ำล้นตลิ่งที่จุดออกของปลายพื้นที่ โดยค่า FFG 06-hr หมายถึง ปริมาณฝนที่จะส่งผลให้เกิดสภาวะน้ำล้นตลิ่งที่ปลายลุ่มน้ำในอีก 6 ชั่วโมงข้างหน้า (มม./6ชม.)

5) ปริมาณฝนคาดการณ์ล่วงหน้า

ปริมาณฝนคาดการณ์ในวันที่ 17 พฤศจิกายน 2566 เวลา 21.00 น. บริเวณภาคใต้ มีปริมาณฝนสะสม 6 ชั่วโมงข้างหน้า 10 – 20 มม. ส่วนบริเวณจังหวัดชุมพร สุราษฎร์ธานี นครศรีธรรมราช ตรัง และนราธิวาส จะมีปริมาณฝนสะสม 6 ชั่วโมงข้างหน้า 20 - 35 มม. ส่วนบริเวณจังหวัดพัทลุง และสงขลา จะมีปริมาณฝนสะสม 6 ชั่วโมงข้างหน้า 35 – 60 มม.

ปริมาณฝนคาดการณ์ในวันที่ 18 พฤศจิกายน 2566 เวลา 15.00 น. บริเวณภาคใต้ มีปริมาณฝนสะสม 6 ชั่วโมงข้างหน้า 20 – 35 มม. ส่วนบริเวณจังหวัดสุราษฎร์ธานี ตรัง สงขลา ปัตตานี และนราธิวาส จะมีปริมาณฝนสะสม 6 ชั่วโมงข้างหน้า 60 - 90 มม. ส่วนบริเวณจังหวัดนครศรีธรรมราช และพัทลุง จะมีปริมาณฝนสะสม 6 ชั่วโมงข้างหน้า 90 – 120 มม.

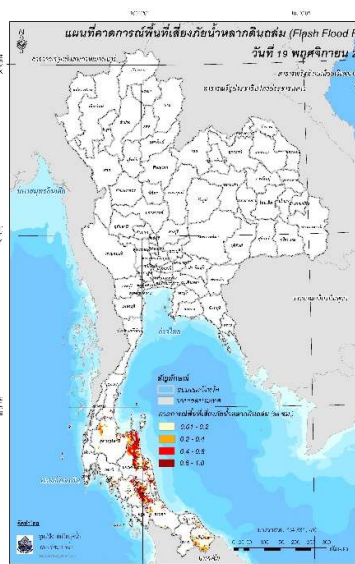
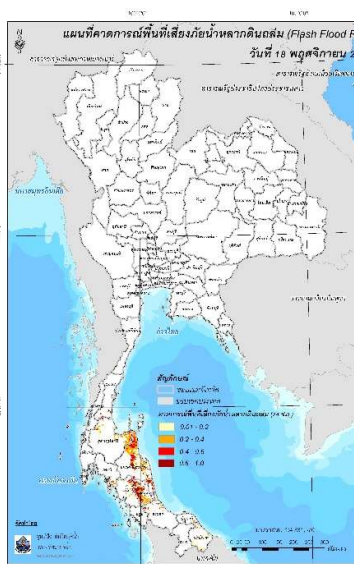


ปริมาณฝนคาดการณ์ในวันที่ 17 พฤศจิกายน 2566 ปริมาณฝนคาดการณ์ในวันที่ 18 พฤศจิกายน 2566

6) ความเสี่ยงจากน้ำท่วม

- การคาดการณ์พื้นที่เสี่ยงภัยน้ำหลากดินถล่มจากข้อมูล SEAFFGS วันที่ 17 พฤศจิกายน 2566 ในอีก 12 ชม. 24 ชม. และ 36 ชม. พบพื้นที่เสี่ยง อ.หลังสวน อ.พะโต๊ะ จ.ชุมพร / อ.ท่าชนะ อ.ท่าฉาง อ.ดอนสัก อ.กาญจนดิษฐ์ / อ.สีชล อ.ขนอม อ.นบพิตำ อ.พรหมคีรี อ.ลานสกา อ.ร่อนพิบูลย์ อ.เชียรใหญ่ อ.หัวไทร อ.ชะอวด จ.นครศรีธรรมราช / อ.คลองท่อม จ.กระบี่ / อ.ห้วยยอด อ.เมือง อ.นาโยง จ.ตรัง / อ.ป่าพะยอม อ.ศรีบรรพต อ.เมือง อ.ควนขนุน อ.กงหรา อ.ตะโหมด / อ.ระโนด อ.สทิงพระ อ.รัตภูมิ อ.เมือง จ.สงขลา / อ.บาเจาะ อ.แว้ง จ.นราธิวาส

แผนที่แสดงการคาดการณ์พื้นที่เสี่ยงภัยน้ำหลากดินถล่ม วันที่ 17 พฤศจิกายน 2566



วันที่ 18 พ.ย. 2566 (03:00 น.) วันที่ 18 พ.ย. 2566 (15:00 น.) วันที่ 19 พ.ย. 2566 (03:00 น.)

คำแนะนำ: ข้อมูลดังกล่าวเป็นการคาดการณ์พื้นที่เสี่ยงภัยน้ำหลาก โดยอาศัยข้อมูลปริมาณฝนจากดาวเทียม ดังนั้นรายงานฉบับนี้ควรใช้งานควบคู่ไปกับการตรวจวัดปริมาณฝนจริงภาคสนาม และข้อมูลจากเรดาร์เพื่อประกอบการตัดสินใจ