

รายงานสรุปสภาพน้ำในอ่างเก็บน้ำขนาดใหญ่และขนาดกลาง

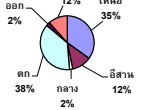
รายงานสถานการณ์ ณ วันที่ 10 พฤศจิกายน 2566

ปริมาณน้ำในอ่างที่ใช้การได้ในลำดับที่ + มากกว่า / - น้อยกว่า สัปดาห์ก่อน 403.51 ล้าน ลบ.ม.

สรุปสถานการณ์ปริมาณน้ำในอ่างเก็บน้ำที่ใช้ในทุกกิจกรรมทั้งประเภทยกมากกว่า ปริมาณน้ำไหลเข้าอ่าง เมื่อเทียบกับปีล่าสุดที่ผ่านมา ควรใช้มาตรการบรรเทา

ปริมาณน้ำรวมทั่วประเทศ 71,090 ล้าน ลบ.ม. (100%)

ส่วนภูมิภาค (100%)

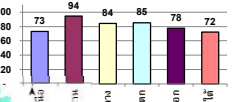


ปริมาณน้ำในอ่างเก็บน้ำขนาดใหญ่และขนาดกลาง ณ วันที่ 10 พฤศจิกายน 2566 จำนวน 403.51 ล้าน ลบ.ม.

วันที่ 10 พฤศจิกายน 2566 จำนวน 403.51 ล้าน ลบ.ม. หรือเท่ากับ 80%

วันที่ 10 พฤศจิกายน 2566 จำนวน 403.51 ล้าน ลบ.ม. หรือเท่ากับ 83%

% ปริมาณน้ำรวมแต่ละภาค



สรุปสถานการณ์ปริมาณน้ำในอ่าง	เพิ่ม	คงที่	ลดลง
เพิ่ม	1	9	28
คงที่	1	9	28
ลดลง	1	9	28

ภาค	สถานการณ์ปริมาณน้ำในอ่าง				ปริมาณน้ำเปลี่ยนแปลง (ล้าน ม.³)	สถานะ
	ลดลง (แห่ง)	คงที่ (แห่ง)	เพิ่มขึ้น (แห่ง)	รวม (แห่ง)		
ภาคเหนือ	-	-	7	7	359.00	ปริมาณน้ำในอ่างเก็บน้ำเพิ่มขึ้น
ภาคตะวันออกเฉียงเหนือ	5	1	6	12	-69.47	ปริมาณน้ำในอ่างเก็บน้ำลดลง
ภาคกลาง	2	-	1	3	-5.29	ปริมาณน้ำในอ่างเก็บน้ำลดลง
ภาคตะวันออก	-	-	2	2	77.85	ปริมาณน้ำในอ่างเก็บน้ำเพิ่มขึ้น
ภาคตะวันตก	1	-	9	10	28.54	ปริมาณน้ำในอ่างเก็บน้ำเพิ่มขึ้น
ภาคใต้	1	-	3	4	12.88	ปริมาณน้ำในอ่างเก็บน้ำเพิ่มขึ้น
รวมทั้งประเทศ	9	1	28	38	403.51	ปริมาณน้ำในอ่างเก็บน้ำเพิ่มขึ้น

ภาค	ความจุที่ใช้งาน (ล้าน ม.³)	ปริมาณน้ำที่ใช้งานได้ (ล้าน ม.³)	ใช้การได้จริง (ล้าน ม.³)	ปริมาณน้ำรวม วันที่ 10 พฤศจิกายน 2566		ปัจจุบัน วันที่ 10 พฤศจิกายน 2566				สัปดาห์ก่อน วันที่ 4 พฤศจิกายน 2566				ปริมาณน้ำ + เพิ่มขึ้น - ลดลง (ล้าน ม.³)	สถานการณ์ ปริมาณน้ำในอ่าง		
				ล้าน ม.³	%	ปริมาณน้ำ (ล้าน ม.³)	%	ปริมาณน้ำ (ล้าน ม.³)	%	ปริมาณน้ำ (ล้าน ม.³)	%	ปริมาณน้ำ (ล้าน ม.³)	%				
ภาคเหนือ (8)																	
1	ภูพิทล (2)	คาบ	13,462	3,800	9,662	12,048	89%	10,231	76%	6,431	67%	10,030	75%	6,230	64%	201.00	เพิ่มขึ้น
2	สิริท (2)	อุตรดิต	9,510	2,850	6,660	6,841	72%	6,104	64%	3,254	49%	6,067	64%	3,217	48%	37.00	เพิ่มขึ้น
3	แม่เฒ่า	เชียงใหม่	265	12	253	271	102%	284	107%	272	107%	280	106%	268	106%	3.99	เพิ่มขึ้น
4	แม่จาง	เชียงใหม่	263	14	249	244	93%	200	76%	186	75%	197	75%	183	73%	3.03	เพิ่มขึ้น
5	ก้อลม	ลำปาง	106	3	103	103	97%	104	98%	101	98%	98	95%	98	95%	3.00	เพิ่มขึ้น
6	ก้อลม	ลำปาง	170	6	164	180	106%	190	112%	184	112%	185	109%	179	109%	5.00	เพิ่มขึ้น
7	แควน้อย	พิษณุโลก	939	43	896	951	101%	949	101%	906	101%	938	100%	895	100%	11.00	เพิ่มขึ้น
8	แม่จาง	ลำปาง	110	16	94	110	100%	111	101%	95	101%	113	102%	97	103%	-1.54	ลดลง
รวมภาคเหนือ 34.85%																	
ภาคตะวันออกเฉียงเหนือ (12)																	
8	บ้านหลวง	อุดรธานี	136	7	129	125	92%	128	94%	121	94%	129	95%	122	95%	-0.86	ลดลง
9	บ้าน	สกลนคร	520	45	475	377	73%	457	88%	412	87%	459	88%	414	87%	-1.58	ลดลง
10	บ้าน	สกลนคร	165	8	157	89	54%	147	89%	139	89%	147	89%	139	89%	0.60	เพิ่มขึ้น
11	เจ้าพระยา	ชัยภูมิ	164	37	127	147	90%	137	84%	100	79%	136	83%	99	78%	1.55	เพิ่มขึ้น
12	ลุมพินี	ขอนแก่น	2,431	581	1,850	2,674	110%	2,569	106%	1,988	107%	2,630	108%	2,049	111%	-60.98	ลดลง
13	ลำปาง	กาฬสินธุ์	1,980	100	1,880	1,794	91%	1,983	100%	1,883	100%	1,982	101%	1,892	101%	-9.00	ลดลง
14	ลำปาง	นครราชสีมา	314	22	292	342	109%	193	61%	171	59%	192	61%	170	58%	1.00	เพิ่มขึ้น
15	ลำปาง	นครราชสีมา	155	1	154	138	89%	111	71%	110	71%	110	71%	109	71%	0.43	เพิ่มขึ้น
16	ลำปาง	นครราชสีมา	141	7	134	134	95%	85	60%	78	58%	85	60%	78	58%	-	คงที่
17	ลำปาง	นครราชสีมา	275	7	268	258	94%	150	55%	143	53%	148	54%	141	53%	2.00	เพิ่มขึ้น
18	ลำปาง	บุรีรัมย์	121	3	118	121	100%	75	62%	72	61%	75	62%	72	61%	0.16	เพิ่มขึ้น
19	ลำปาง	อุตรดิต	1,966	831	1,135	1,744	89%	1,865	95%	1,034	91%	1,867	95%	1,036	91%	-2.79	ลดลง
รวมภาคตะวันออกเฉียงเหนือ 11.80%																	
ภาคกลาง (3)																	
20	แม่จาง	ลพบุรี	960	3	957	960	100%	1,006	105%	1,003	105%	1,009	105%	1,006	105%	-3.28	ลดลง
21	บ้าน	อุทัยธานี	160	17	143	160	100%	67	42%	50	35%	67	42%	50	35%	0.97	เพิ่มขึ้น
22	กระเสียว	สุพรรณบุรี	299	99	200	289	97%	120	40%	21	11%	123	41%	24	12%	-2.98	ลดลง
รวมภาคกลาง 1.92%																	
ภาคตะวันออก (2)																	
23	ศรีนครินทร์	(2) กาญจนบุรี	17,745	10,265	7,480	15,974	90%	14,648	83%	4,383	59%	14,578	82%	4,313	59%	70.51	เพิ่มขึ้น
24	ศรีนครินทร์	(2) กาญจนบุรี	8,860	3,012	5,848	6,226	70%	8,002	90%	4,990	85%	7,995	90%	4,983	85%	7.34	เพิ่มขึ้น
รวมภาคตะวันออก 37.51%																	
ภาคตะวันออก (6+4)																	
25	ขุนด่าน	นครนายก	224	5.00	219	222	99%	224	100%	219	100%	224	100%	219	100%	-0.20	ลดลง
26	คลองสิมิต	ฉะเชิงเทรา	420	30.00	390	384	91%	162	39%	132	34%	161	38%	131	34%	1.05	เพิ่มขึ้น
27	บางพระ	(3) ชลบุรี	117	12.00	105	112	96%	83	71%	71	68%	78	67%	66	63%	5.00	เพิ่มขึ้น
28	หนองปลาไหล	(3) ระยอง	164	13.75	150	177	108%	161	98%	147	98%	152	93%	139	92%	8.55	เพิ่มขึ้น
29	ประแสร์	(3) ระยอง	295	20.00	275	271	92%	284	96%	264	96%	282	95%	282	95%	2.16	เพิ่มขึ้น
30	บางพระ	(3) ชลบุรี	17	0.72	16	17	100%	11	68%	11	67%	10	62%	9.57	60%	1.03	เพิ่มขึ้น
31	หนองค้อ	(3) ชลบุรี	21	1.00	20	23	106%	11	51%	10	49%	11	50%	9.71	48%	0.22	เพิ่มขึ้น
32	ดอกหญ้า	(3) ระยอง	79	3.00	76	80	101%	56	70%	53	69%	51	64%	47.84	63%	5.12	เพิ่มขึ้น
33	คลองใหญ่	(3) ระยอง	45	3.00	42	40	88%	32	70%	29	68%	29	64%	25.92	61%	3.12	เพิ่มขึ้น
34	กุดฉิม	นครราชสีมา	295	19.00	276	293	99%	276	94%	257	93%	274	93%	254.51	92%	2.49	เพิ่มขึ้น
รวมภาคตะวันออก 2.37%																	
ภาคใต้ (4)																	
35	แก่งกระจาน	เพชรบุรี	710	65	645	521	73%	489	69%	424	66%	488	69%	423	66%	1.23	เพิ่มขึ้น
36	ป่าแก่ง	ประจวบคีรีขันธ์	391	18	373	262	67%	172	44%	154	41%	166	42%	148	40%	6.00	เพิ่มขึ้น
37	ห้วยกระเจา	(2) สุราษฎร์ธานี	5,639	1,352	4,287	3,749	66%	4,411	78%	3,059	71%	4,397	78%	3,045	71%	14.03	เพิ่มขึ้น
38	บางยาง	(2) ยะลา	1,454	276	1,178	872	60%	839	58%	563	48%	847	58%	571	48%	-8.38	ลดลง
รวมภาคใต้ 11.55%																	
รวมทั้งประเทศ 100% (38)																	

หมายเหตุ : ตารางสรุปสภาพน้ำในอ่างเก็บน้ำขนาดใหญ่ทั่วประเทศ และตารางสรุปสภาพน้ำในอ่างเก็บน้ำภาคตะวันออก กรมชลประทาน

หมายเหตุ :

- 1) อ่างเก็บน้ำขนาดใหญ่ หมายถึง อ่างเก็บน้ำที่มีความจุตั้งแต่ 100 ล้าน ลบ.ม. ขึ้นไป
- 2) เป็นอ่างเก็บน้ำที่อยู่ในความรับผิดชอบของการไฟฟ้าฝ่ายผลิตแห่งประเทศไทย(10) นอกนั้นอยู่ในความรับผิดชอบของกรมชลประทาน(28)
- 3) เป็นอ่างเก็บน้ำขนาดกลางที่มีความสำคัญต่อการอุตสาหกรรมและการประมง ของลุ่มน้ำชายฝั่งทะเลตะวันออก
- 4) จังหวัดที่มีอ่างเก็บน้ำขนาดใหญ่มีจำนวน 26 จังหวัด ไม่มี 50 จังหวัด
- 5) ที่มา : กรมชลประทาน และการไฟฟ้าฝ่ายผลิตแห่งประเทศไทย

รศ. นพ. ศ.ดร. สันติสุข เกตุก้อง



ศูนย์มชช. กองวิเคราะห์และประเมินสถานการณ์น้ำ กรมทรัพยากรน้ำ

ลำดับของเขื่อนตามความยาว

1.ศรีนครินทร์ 2.ภูพิทล 3.สิริท 4.ศรีนครินทร์ 5.ห้วยกระเจา

6.ลุมพินี 7.สิริสร 8.บางยาง 9.ลำปาง 10.ป่าสัก

ลำดับของเขื่อนตามปริมาณน้ำใช้การได้

1.ภูพิทล 2.ศรีนครินทร์ 3.สิริท 4.ศรีนครินทร์ 5.ห้วยกระเจา

6.ลำปาง 7.ลุมพินี 8.บางยาง 9.สิริสร 10.ป่าสัก