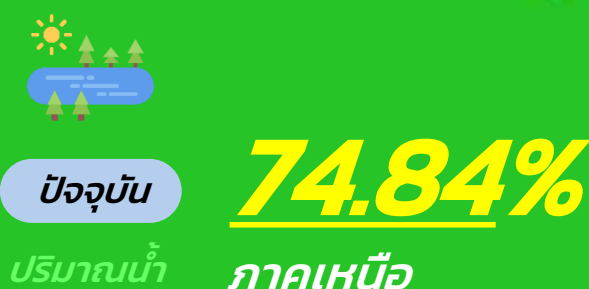
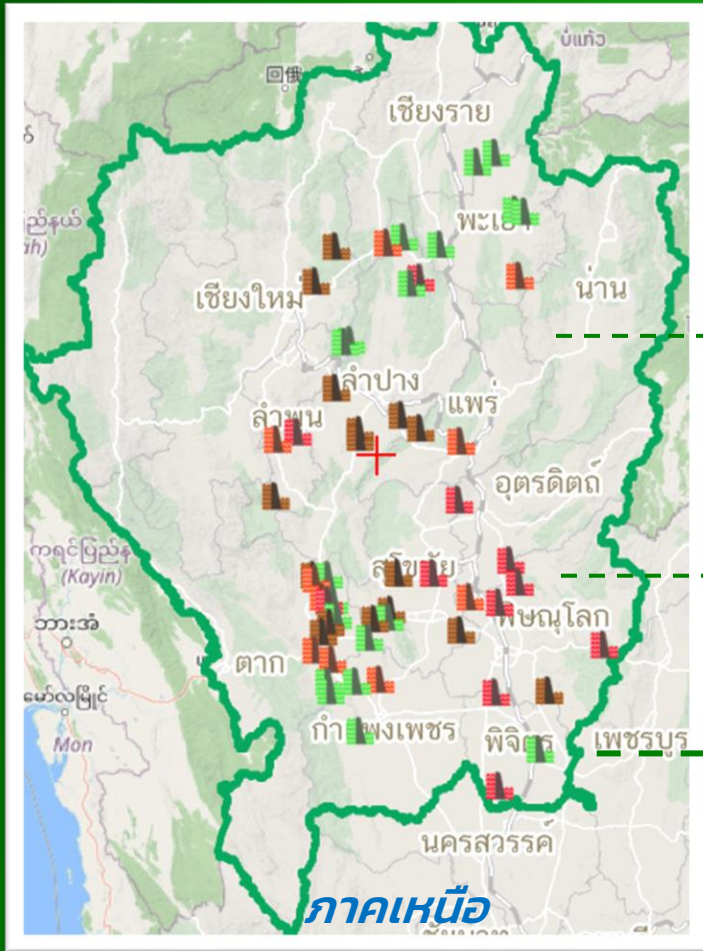




รายงานสถานการณ์ปริมาณน้ำแหล่งน้ำขนาดเล็ก

SRM-DWR ข้อมูลแหล่งน้ำขนาดเล็ก “ภาคเหนือ”

วันที่ 3 ตุลาคม 2566 เวลา 10.36 น.



ความจุเก็บกัก **130.51** ล้าน ลบ.ม.
ปริมาณน้ำ **97.68** ล้าน ลบ.ม.

แหล่งน้ำขนาดเล็ก **56** แห่ง

ชื่อแหล่งน้ำ	จังหวัด	ระดับน้ำ (ม.รทก.)	ความจุอ่าง (ล้าน ลบ.ม.)	ปริมาณน้ำ (ล้าน ลบ.ม.)	ร้อยละ ปริมาณน้ำ
ภาคเหนือ					
Q อ่างเก็บน้ำห้วยแม่ลาน	แพร่	192.95	18.11	17.20	94.98%
Q หนองข่า	ตาก	134.50	7.93	8.94	112.74%
Q หนองจรเชะ	สุโขทัย	63.41	6.71	6.84	101.94%
Q อ่างเก็บน้ำแม่จางข้าว	เชียงใหม่	604.97	4.85	4.85	100.00%
Q อ่างเก็บน้ำห้วยซำรุ้	พิษณุโลก	311.48	4.36	4.57	104.82%
Q มิ่งรฆาณ	พิษณุโลก	38.85	4.19	4.55	108.59%
Q อ่างเก็บน้ำห้วยสิงห์	พะเยา	319.85	5.11	4.34	84.93%
Q อ่างเก็บน้ำคลองวังน้ำแดง	กำแพงเพชร	125.73	4.07	4.08	100.25%
Q อ่างเก็บน้ำสองแควเหนือ	ตาก	184.20	3.69	3.03	82.11%

ร้อยละปริมาณน้ำเก็บกัก	จำนวนแหล่งน้ำ
0-20	16
21-30	0
31-80	19
81-100	9
100+	12

ค้นหาเพิ่มเติม Scan Me

