

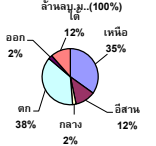
รายงานสรุปสภาพน้ำในอ่างเก็บน้ำขนาดใหญ่และขนาดกลาง

รายงานสถานการณ์ ณ วันที่ 27 กันยายน 2566

ปริมาณน้ำในอ่างที่ใช้การได้ในสัปดาห์นี้ + มากกว่า / - น้อยกว่า สัปดาห์ก่อน 5,246.60 ล้าน ลบ.ม.

สรุปสถานการณ์ปริมาณน้ำในอ่างเก็บน้ำที่ใช้ในกิจกรรมทั่วประเทศ มีอ่างกว่า 1,000 อ่าง ปริมาณน้ำที่ไหลเข้าอ่างเพิ่มขึ้นเล็กน้อย สถานการณ์โดยรวมยังคงดี

ปริมาณน้ำรวมทั่วประเทศ 71,090 ล้าน ลบ.ม. (100%)

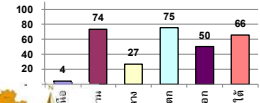


เปรียบเทียบปริมาณน้ำรวมทั่วประเทศ ปัจจุบัน วันที่ 27 และ 20.93

วันที่ 27 กันยายน 2566 เท่ากับ 33,865 ล้าน ลบ.ม. หรือเท่ากับ 48%

วันที่ 27 กันยายน 2565 เท่ากับ 50,754 ล้าน ลบ.ม. หรือเท่ากับ 71%

% ปริมาณน้ำรวมแต่ละภาคปัจจุบัน



คงที่	1	อ่าง
ลดลง	11	อ่าง
เพิ่มขึ้น	26	อ่าง

ภาค	สถานการณ์ปริมาณน้ำในอ่าง				ปริมาณน้ำเปลี่ยนแปลง (ล้าน ม.³)	สถานะ
	ลดลง (แห่ง)	คงที่ (แห่ง)	เพิ่มขึ้น (แห่ง)	รวม (แห่ง)		
ภาคเหนือ	2	-	5	7	-5,718.18	ปริมาณน้ำในอ่างเก็บน้ำลดลง
ภาคตะวันออกเฉียงเหนือ	4	-	8	12	68.85	ปริมาณน้ำในอ่างเก็บน้ำเพิ่มขึ้น
ภาคกลาง	1	1	1	3	124.44	ปริมาณน้ำในอ่างเก็บน้ำเพิ่มขึ้น
ภาคตะวันออก	-	-	2	2	236.82	ปริมาณน้ำในอ่างเก็บน้ำเพิ่มขึ้น
ภาคตะวันตก	3	-	7	10	-50.65	ปริมาณน้ำในอ่างเก็บน้ำลดลง
ภาคใต้	1	-	3	4	92.12	ปริมาณน้ำในอ่างเก็บน้ำเพิ่มขึ้น
รวมทั้งประเทศ	11	1	26	38	-5,246.60	ปริมาณน้ำในอ่างเก็บน้ำลดลง

ภาค	อ่างเก็บน้ำ	ความจุที่ใช้งาน (ล้าน ม.³)	ปริมาณน้ำไม่ได้อ่าง (ล้าน ม.³)	ใช้การได้จริง (ล้าน ม.³)	ปริมาณน้ำรวม วันที่ 27 กันยายน 2566		ปัจจุบัน วันที่ 27 กันยายน 2566				สัปดาห์ก่อน วันที่ 21 กันยายน 2566				ปริมาณน้ำเปลี่ยนแปลง (ล้าน ม.³)	สถานการณ์ปริมาณน้ำในอ่าง
					%	%	ปริมาณน้ำรวม		ปริมาณน้ำรวม		ปริมาณน้ำรวม		ปริมาณน้ำรวม			
							ปริมาณน้ำ (ล้าน ม.³)	%	ปริมาณน้ำ (ล้าน ม.³)	%	ปริมาณน้ำ (ล้าน ม.³)	%	ปริมาณน้ำ (ล้าน ม.³)	%		
ภาคเหนือ (8)	1 ภูมิพล (2) ดาด	13,462	3,800	9,662	8,996	67%	-	0%	-	0%	6,371	47%	2,571	27%	-2,571.00	ลดลง
	2 สิริภค (2) อุดรศักดิ์	9,510	2,850	6,660	6,084	64%	-	0%	-	0%	5,146	54%	2,296	34%	-2,296.00	ลดลง
	3 แม้งัด เขื่อนใหม่	265	12	253	230	87%	256	97%	244	97%	250	94%	238	94%	6.82	เพิ่มขึ้น
	4 แม้งัด เขื่อนใหม่	263	14	249	210	80%	159	61%	145	58%	157	60%	143	57%	2.70	เพิ่มขึ้น
	5 กว๊าน ลำปาง	106	3	103	71	67%	74	70%	71	69%	73	69%	70	68%	1.00	เพิ่มขึ้น
	6 กว๊านหงาย ลำปาง	170	6	164	164	96%	99	58%	93	57%	96	56%	90	55%	3.00	เพิ่มขึ้น
	7 แควน้อย พะเยา	939	43	896	718	76%	422	45%	379	42%	354	38%	311	35%	68.00	เพิ่มขึ้น
	8 แควน้อย ลำปาง	110	16	94	121	110%	61	56%	45	48%	56	51%	40	42%	5.52	เพิ่มขึ้น
รวมภาคเหนือ 34.85%	24,825	6,744	18,081	16,594	67%	1,072	4%	-	0%	12,502	50%	5,718	32%	-5,718.18	ลดลง	
ภาคตะวันออกเฉียงเหนือ (12)	8 บ้านหลวง อุดรธานี	136	7	129	105	77%	126	93%	119	92%	130	96%	123	95%	-3.77	ลดลง
	9 บ้านสูง สกลนคร	520	45	475	382	73%	476	92%	431	91%	475	91%	430	91%	0.79	เพิ่มขึ้น
	10 บ้านสูง สกลนคร	165	8	157	83	50%	131	79%	123	78%	123	74%	115	73%	8.33	เพิ่มขึ้น
	11 จันทบุรี (2) ชัยภูมิ	164	37	127	140	85%	82	50%	45	35%	79	48%	42	33%	2.62	เพิ่มขึ้น
	12 อุดรธานี (2) ขอนแก่น	2,431	581	1,850	2,003	82%	1,441	59%	860	46%	1,244	51%	663	36%	196.84	เพิ่มขึ้น
	13 ลำปาง กว๊านใหญ่	1,980	100	1,880	1,545	78%	2,034	103%	1,934	103%	1,983	100%	1,883	100%	51.00	เพิ่มขึ้น
	14 ลำปาง นครราชสีมา	314	22	292	253	81%	-	0%	-	0%	133	42%	111	38%	-111.00	ลดลง
	15 ลำปาง นครราชสีมา	155	1	154	121	78%	65	42%	64	41%	63	40%	62	40%	1.94	เพิ่มขึ้น
	16 บ้านฝาง นครราชสีมา	141	7	134	108	77%	-	0%	-	0%	58	41%	51	38%	-51.00	ลดลง
	17 บ้านฝาง นครราชสีมา	275	7	268	209	76%	-	0%	-	0%	114	41%	107	40%	-107.00	ลดลง
	18 บ้านฝางบุรีรัมย์	121	3	118	89	74%	66	55%	63	53%	65	54%	62	53%	0.98	เพิ่มขึ้น
	19 สิริภค (2) อุดรธานี	1,966	831	1,135	1,673	85%	1,736	88%	905	80%	1,657	84%	826	73%	79.12	เพิ่มขึ้น
รวมภาคตะวันออกเฉียงเหนือ 11.80%	8,369	1,649	6,720	6,710	80%	6,157	74%	4,544	68%	6,124	73%	4,475	67%	68.85	เพิ่มขึ้น	
ภาคกลาง (3)	20 ป่าสักชลสิทธิ์ ลพบุรี	960	3	957	497	52%	249	26%	246	26%	132	14%	129	13%	116.79	เพิ่มขึ้น
	21 พันเสา สุพรรณบุรี	160	17	143	131	82%	44	28%	27	19%	44	28%	27	19%	-0.35	ลดลง
	22 กระเสียว สุพรรณบุรี	299	99	200	239	80%	91	30%	-	0%	91	30%	-	0%	-	คงที่
รวมภาคกลาง 1.92%	1,419	119	1,300	866	61%	384	27%	273	19%	267	19%	148	11%	124.44	เพิ่มขึ้น	
ภาคตะวันออก (2)	23 ศรีนครินทร์ (2) กาญจนบุรี	17,745	10,265	7,480	14,507	82%	13,286	75%	3,021	40%	13,178	74%	2,913	39%	107.94	เพิ่มขึ้น
	24 ราชลัญจกร (2) กาญจนบุรี	8,860	3,012	5,848	5,920	67%	6,758	76%	3,746	64%	6,629	75%	3,617	62%	128.88	เพิ่มขึ้น
รวมภาคตะวันออก 37.51%	26,605	13,277	13,328	20,428	77%	20,044	75%	6,767	51%	19,807	74%	6,530	49%	236.82	เพิ่มขึ้น	
ภาคตะวันตก (6+4)	25 ชุมตาบ นครนายก	224	5.00	219	207	92%	178	80%	173	79%	169	76%	164	75%	9.05	เพิ่มขึ้น
	26 คลองสีบัว อ่างทอง	420	30.00	390	327	78%	91	22%	61	16%	79	19%	49	13%	11.84	เพิ่มขึ้น
	27 นางพระ (3) ชลบุรี	117	12.00	105	114	97%	57	49%	45	43%	55	47%	43	41%	2.62	เพิ่มขึ้น
	28 หนองปลาไหล (3) ระยอง	164	13.75	150	145	89%	104	64%	91	60%	96	58%	82	55%	8.63	เพิ่มขึ้น
	29 ประแสร์ (3) ระยอง	295	20.00	275	262	89%	202	69%	182	66%	181	61%	161	59%	20.79	เพิ่มขึ้น
	30 นามประชัน (3) ชลบุรี	17	0.72	16	12	71%	4	24%	3	21%	74	448%	73.70	464%	-70.36	ลดลง
	31 หนองค้อ (3) ชลบุรี	21	1.00	20	46	214%	9	42%	8	39%	48	226%	47.26	232%	-39.24	ลดลง
	32 คลองกรก (3) ระยอง	79	3.00	76	45	56%	25	31%	22	28%	0	0%	-	0%	21.77	เพิ่มขึ้น
	33 คลองใหญ่ (3) ระยอง	45	3.00	42	1	3%	1	3%	-	0%	28	61%	24.72	58%	-24.72	ลดลง
	34 หนองหินหาว ปราจีนบุรี	295	19.00	276	240	81%	168	57%	149	54%	159	54%	140.04	51%	8.97	เพิ่มขึ้น
รวมภาคตะวันตก 2.37%	1,678	107	1,570	1,399	83%	841	50%	735	47%	890	53%	785	50%	-50.65	ลดลง	
ภาคใต้ (4)	35 แก่งกระจาน เพชรบุรี	710	65	645	443	62%	361	51%	296	46%	327	46%	262	41%	33.77	เพิ่มขึ้น
	36 ปราณบุรี ประจวบคีรีขันธ์	391	18	373	220	56%	111	28%	93	25%	95	24%	77	21%	16.00	เพิ่มขึ้น
	37 ทรัพย์ธาร (2) สุราษฎร์ธานี	5,639	1,352	4,287	3,415	61%	4,155	74%	2,803	65%	4,106	73%	2,754	64%	49.36	เพิ่มขึ้น
	38 นางลา (2) ยะลา	1,454	276	1,178	679	47%	740	51%	464	39%	747	51%	471	40%	-7.01	ลดลง
รวมภาคใต้ 11.55%	8,194	1,711	6,483	4,757	58%	5,367	66%	3,656	56%	5,275	64%	3,564	55%	92.12	เพิ่มขึ้น	
รวมทั้งประเทศ 100%(38)	71,090	23,607	47,482	50,754	71%	33,865	48%	15,974	34%	30,132	42%	21,220	45%	-5,246.60	ลดลง	

ที่มาข้อมูล : ตารางสรุปสภาพน้ำในอ่างเก็บน้ำขนาดใหญ่ทั่วประเทศ และตารางสรุปสภาพน้ำในอ่างเก็บน้ำภาคตะวันออก กรมชลประทาน

หมายเหตุ :

- อ่างเก็บน้ำขนาดใหญ่ หมายถึง อ่างเก็บน้ำที่มีความจุตั้งแต่ 100 ล้าน ลบ.ม. ขึ้นไป
- เป็นอ่างเก็บน้ำที่อยู่ในความรับผิดชอบของการไฟฟ้าฝ่ายผลิตแห่งประเทศไทย (10) นอกนั้นอยู่ในความรับผิดชอบของกรมชลประทาน (28)
- เป็นอ่างเก็บน้ำขนาดกลางที่มีความสำคัญต่ออุตสาหกรรมและการประปา ของลุ่มน้ำชายฝั่งทะเลตะวันออก
- จังหวัดที่มีอ่างเก็บน้ำขนาดใหญ่มีจำนวน 26 จังหวัด ไม่มี 50 จังหวัด
- ที่มา : กรมชลประทาน และการไฟฟ้าฝ่ายผลิตแห่งประเทศไทย

รท. หมายถึง ระดับน้ำเก็บกักของอ่าง



ศูนย์เฝ้าระวังและประเมินสถานการณ์น้ำ กรมชลประทาน

ลำดับของเขื่อนตามความ

- 1.ศรีนครินทร์ 2.ภูมิพล 3.สิริภค 4.ราชลัญจกร 5.ชัยปราการ
- 6.ลุมลัน 7.สิรินธร 8.นางลา 9.ลำปาง 10.ป่าสัก

ลำดับของเขื่อนตามปริมาณน้ำใช้การได้

- 1.ภูมิพล 2.ศรีนครินทร์ 3.สิริภค 4.ราชลัญจกร 5.ชัยปราการ
- 6.ลำปาง 7.ลุมลัน 8.นางลา 9.สิรินธร 10.ป่าสัก