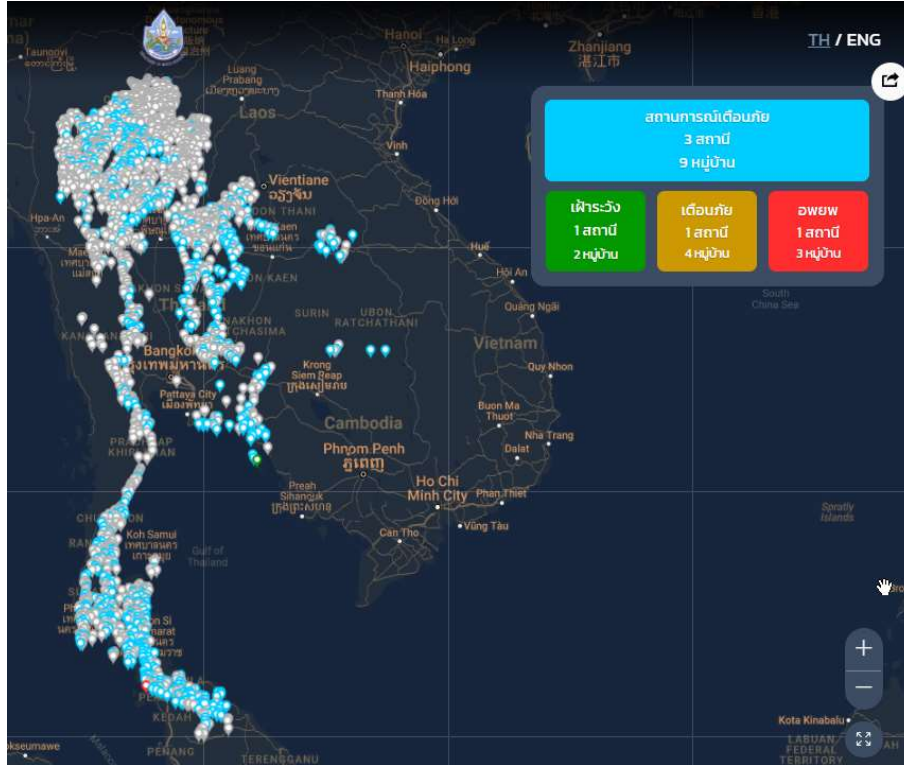


รายงานสถานการณ์พื้นที่เสี่ยงอุทกภัยน้ำหลากในเขตพื้นที่ลาดเชิงเขา

วันที่ 26 กันยายน 2566 เวลา 15:00 น.

1) Early Warning System (26 กันยายน 2566 เวลา 15.00 น)

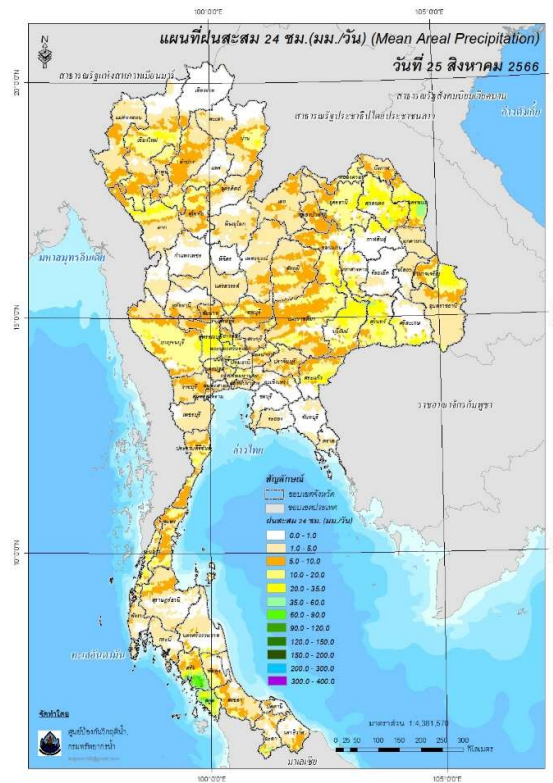
สถานี Early Warning System มีปริมาณฝนตกย้อนหลัง 12 ชั่วโมง 513 หมู่บ้าน



ที่มา : กองวิจัย พัฒนาและอุทกวิทยา

2) ปริมาณฝน

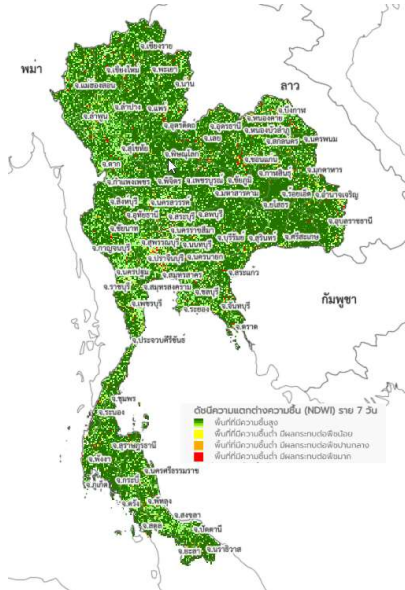
ผลการเปรียบเทียบปริมาณฝนสะสม 24 ชั่วโมง ของวันที่ 25 - 26 กันยายน 2566 (เวลา 15:00 น.) จากระบบของ Southeast Asia Flash Flood Guidance System (SEAFFGS) แสดงให้เห็นว่ามีปริมาณฝนบริเวณภาคเหนือบางส่วน ภาคตะวันออกเฉียงเหนือบางส่วน ภาคตะวันออกบางส่วน ภาคกลางบางส่วน ภาคตะวันตกบางส่วน และภาคใต้บางส่วน มีปริมาณฝนสะสมประมาณ 20 - 35 มม./วัน ส่วนบริเวณจังหวัดสกลนคร นครพนม สุรินทร์ ตรัง สตูล และยะลา ปริมาณฝนสะสมประมาณ 35 - 60 มม./วัน



ปริมาณฝนสะสม 24 ชั่วโมง (SEAFFGS)

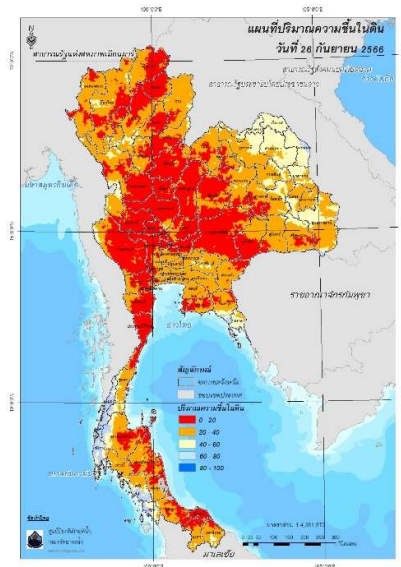
3) ปริมาณความชื้นในดิน

ปริมาณความชื้นในดินจากแผนที่ดาวเทียมของ Gistda (ดัชนีความแตกต่าง (NDWI) ราย 7 วัน) และค่าความชื้นในดินที่ได้จากระบบ SEAFFGS พบว่าบริเวณพบว่าบริเวณภาคตะวันออกเฉียงเหนือ ภาคตะวันออก และภาคใต้ มีค่าความชื้นอยู่ในเกณฑ์ประมาณร้อยละ 60 - 80 สภาวะดังกล่าวหมายถึงดินในพื้นที่บริเวณดังกล่าวยังสามารถรองรับปริมาณน้ำฝนได้อีกประมาณ 40% ก่อนที่จะเข้าสู่สภาพอิ่มตัว



แผนที่ดาวเทียมของ Gistda

(20 – 26 ก.ย. 66)



ปริมาณความชื้นในดิน (SEAFFGS)

4) ศักยภาพในการรองรับน้ำฝน FFG (Flash Flood Guidance)



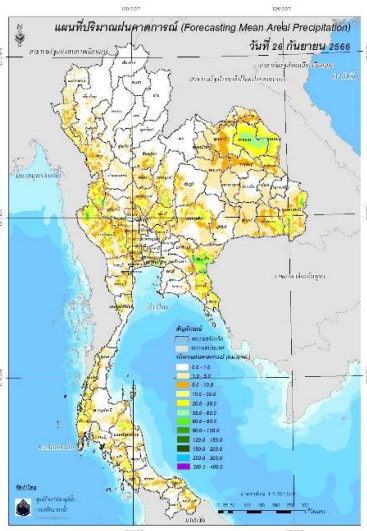
โดยศักยภาพในการรองรับน้ำฝนของพื้นที่จังหวัดลำปาง สุโขทัย พิษณุโลก หนองคาย นครสวรรค์ ชัยนาท ลพบุรี พังงา ตรัง และสตูล สามารถรองรับปริมาณฝนได้น้อยกว่า 100 มม./6ชม

FFG หมายถึง ค่าความสามารถในการรองรับปริมาณฝนของพื้นที่นั้นๆ ก่อนที่จะเกิดสภาวะน้ำล้นตลิ่งที่จุดออกของปลายพื้นที่ โดยค่า FFG 06-hr หมายถึง ปริมาณฝนที่จะส่งผลให้เกิดสภาวะน้ำล้นตลิ่งที่ปลายลุ่มน้ำในอีก 6 ชั่วโมงข้างหน้า (มม./6ชม.)

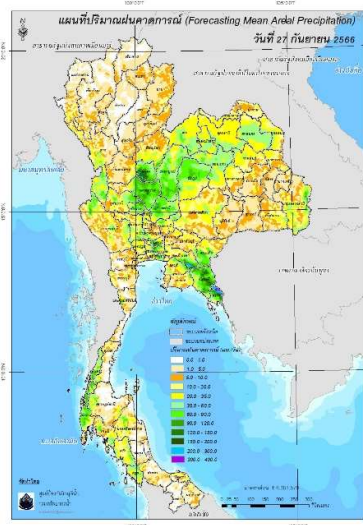
5) ปริมาณฝนคาดการณ์ล่วงหน้า

ปริมาณฝนคาดการณ์ในวันที่ 26 กันยายน 2566 เวลา 21.00 น. บริเวณภาคเหนือบางส่วน ตะวันออกเฉียงเหนือบางส่วน ภาคตะวันออกบางส่วน ภาคตะวันตก และภาคใต้ จะมีปริมาณฝนสะสม 6 ชั่วโมงข้างหน้า 20 – 35 มม. ส่วนบริเวณจังหวัดเพชรบูรณ์ นครราชสีมา สกลนคร ศรีสะเกษ จันทบุรี ตราด สมุทรปราการ เพชรบุรี ประจวบคีรีขันธ์ และนครศรีธรรมราช จะมีปริมาณฝนสะสม 6 ชั่วโมงข้างหน้า 35 – 60 มม. ส่วนบริเวณจังหวัดตาก กาญจนบุรี อุบลราชธานี และสระแก้ว จะมีปริมาณฝนสะสม 6 ชั่วโมงข้างหน้า 60 – 90 มม.

ปริมาณฝนคาดการณ์ในวันที่ 27 กันยายน 2566 เวลา 15.00 น. บริเวณภาคเหนือบางส่วน ภาคตะวันออกเฉียงเหนือบางส่วน ภาคกลาง ภาคตะวันออก ภาคตะวันตก และภาคใต้ มีปริมาณฝนสะสม 24 ชั่วโมงข้างหน้า 35 – 60 มม. ส่วนบริเวณจังหวัดตากพิษณุโลก กาญจนบุรี เลย หนองบัวลำภู ขอนแก่น อุดรธานี สกลนคร นครพนม กาฬสินธุ์ นครราชสีมา ศรีสะเกษ ชลบุรี อุทัยธานี สุพรรณบุรี นครปฐม พระนครศรีอยุธยา เพชรบุรี ประจวบคีรีขันธ์ สุราษฎร์ธานี นครศรีธรรมราช กระบี่ ตรัง และสตูล จะมีปริมาณฝนสะสม 24 ชั่วโมงข้างหน้า 60 - 90 มม. ส่วนบริเวณจังหวัดเพชรบูรณ์ พิจิตร ชัยภูมิ อุบลราชธานี นครสวรรค์ ชัยนาท ลพบุรี ปทุมธานี กรุงเทพฯ สมุทรปราการ ฉะเชิงเทรา สระแก้ว จันทบุรี ตราด ระนอง และพังงา จะมีปริมาณฝนสะสม 24 ชั่วโมงข้างหน้า 90 – 120 มม.



ปริมาณฝนคาดการณ์ในวันที่ 26 กันยายน 2566

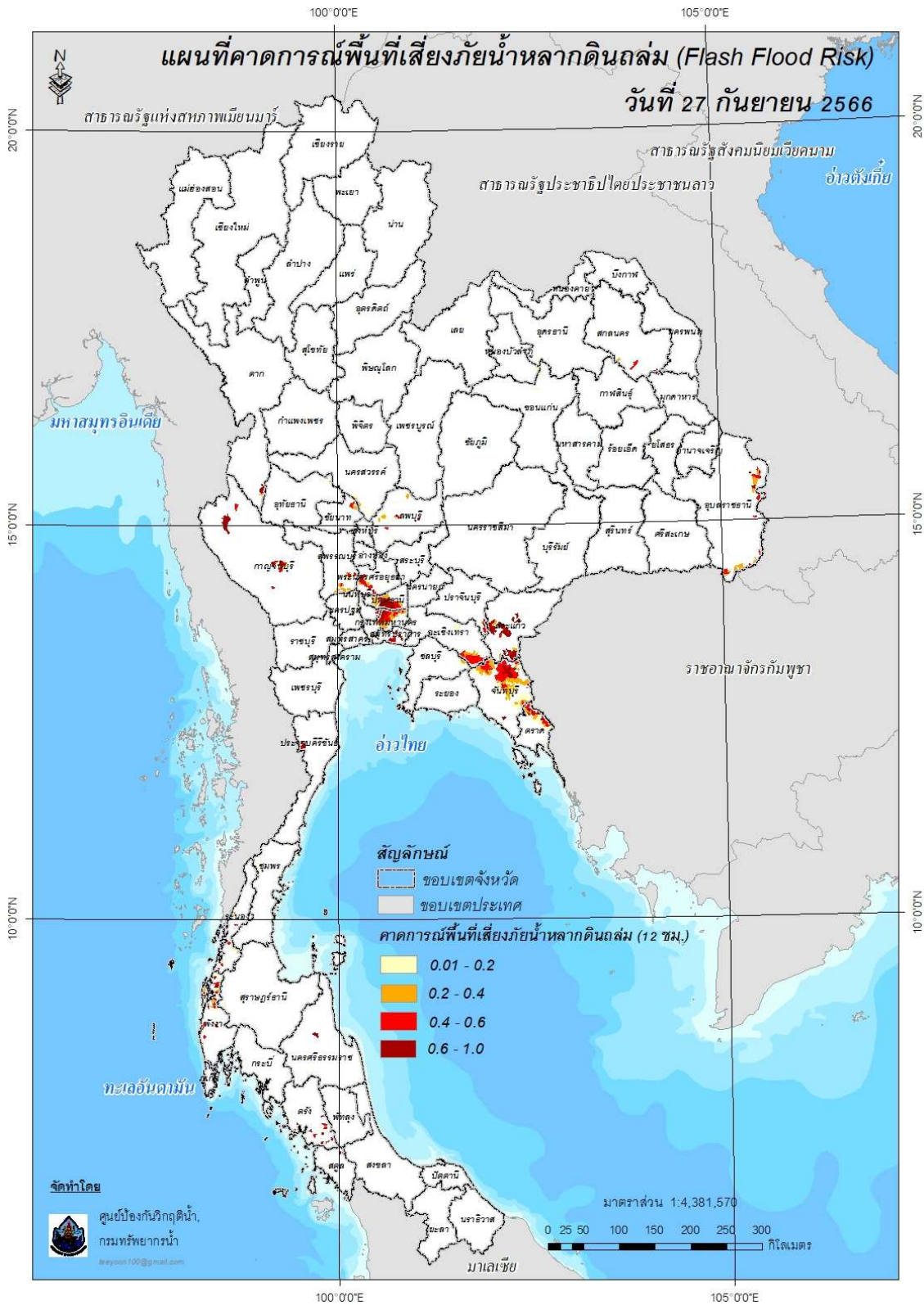


ปริมาณฝนคาดการณ์ในวันที่ 27 กันยายน 2566

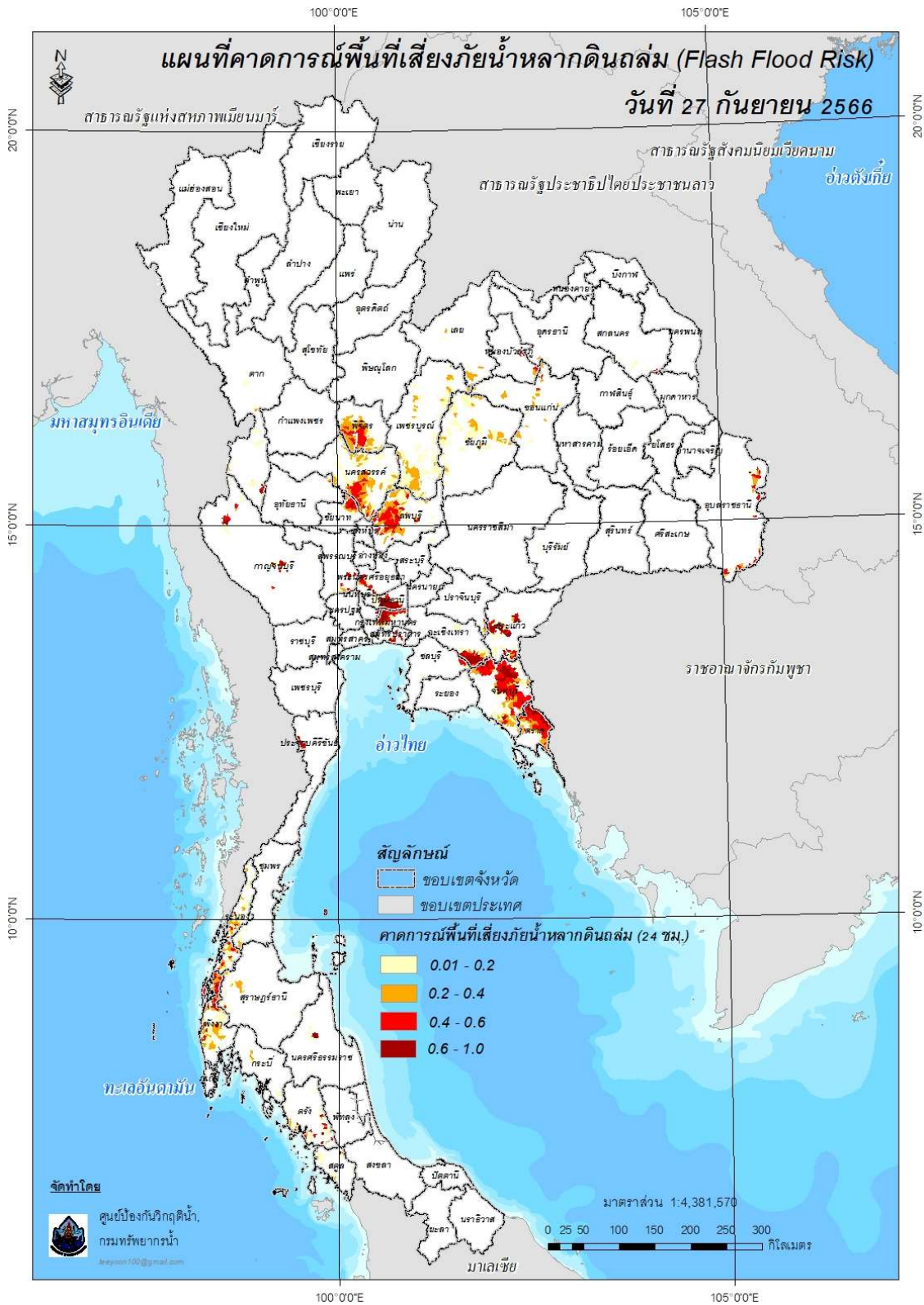
6) ความเสี่ยงจากน้ำท่วม

- การคาดการณ์พื้นที่เสี่ยงภัยน้ำหลากดินถล่มจากข้อมูล SEAFFGS วันที่ 26 กันยายน 2566 ในอีก 12 ชม. 24 ชม. และ 36 ชม. พบพื้นที่เสี่ยง อ.พพบพระ อ.อุ่มผาง จ.ตาก / อ.ภูเรือ จ.เลย / อ.เมือง อ.โนนสัง จ.หนองบัวลำภู / อ.อุบลรัตน์ อ.บ้านฝาง อ.เมือง อ.เวียงเก่า อ.มัญจาคีรี อ.โคกโพธิ์ชัย จ.ขอนแก่น / อ.หนองวัวซอ จ.อุดรธานี / อ.คอนสาร อ.หนองบัวแดง อ.แก้งคร้อ อ.เมือง อ.เทพสถิต อ.หนองบัวระเหว จ.ชัยภูมิ / อ.น้ำหนาว อ.หล่มสัก อ.เขาค้อ อ.เมือง อ.หนองไผ่ อ.ชนแดน อ.บึงสามพัน อ.วิเชียรบุรี อ.ศรีเทพ จ.เพชรบูรณ์ / อ.เมือง อ.โพประทับช้าง อ.โพทะเล อ.บึงนาราง อ.บางมูลนาก อ.ดงเจริญ จ.พิจิตร / อ.ชุมแสง อ.โกรกพระ อ.พยุหะคีรี อ.ท่าตะโก อ.ไพศาลี อ.ตาคลี จ.นครสวรรค์ / อ.สองพี่น้อง จ.สุพรรณบุรี / อ.ศรีสวัสดิ์ จ.กาญจนบุรี / อ.คลองหลวง จ.ปทุมธานี / อ.เมือง จ.สมุทรปราการ / อ.เมือง อ.วัฒนานคร อ.คลองหาด จ.สระแก้ว / อ.ท่าตะเกียบ จ.ฉะเชิงเทรา / อ.บ่อทอง จ.ชลบุรี / อ.แก่งหางแมว อ.มะขาม อ.เมือง จ.จันทบุรี / อ.เขาสมิง อ.เมือง จ.ตราด / อ.กุยบุรี จ.ประจวบคีรีขันธ์ / อ.กระบุรี อ.เมือง อ.กะเปอร์ จ.ระนอง / อ.คุระบุรี อ.กะปง อ.ตะกั่วทุ่ง จ.พังงา / อ.พิปูน จ.นครศรีธรรมราช / อ.ย่านตาขาว อ.ปะเหลียน จ.ตรัง / อ.เมือง อ.ละงู จ.สตูล

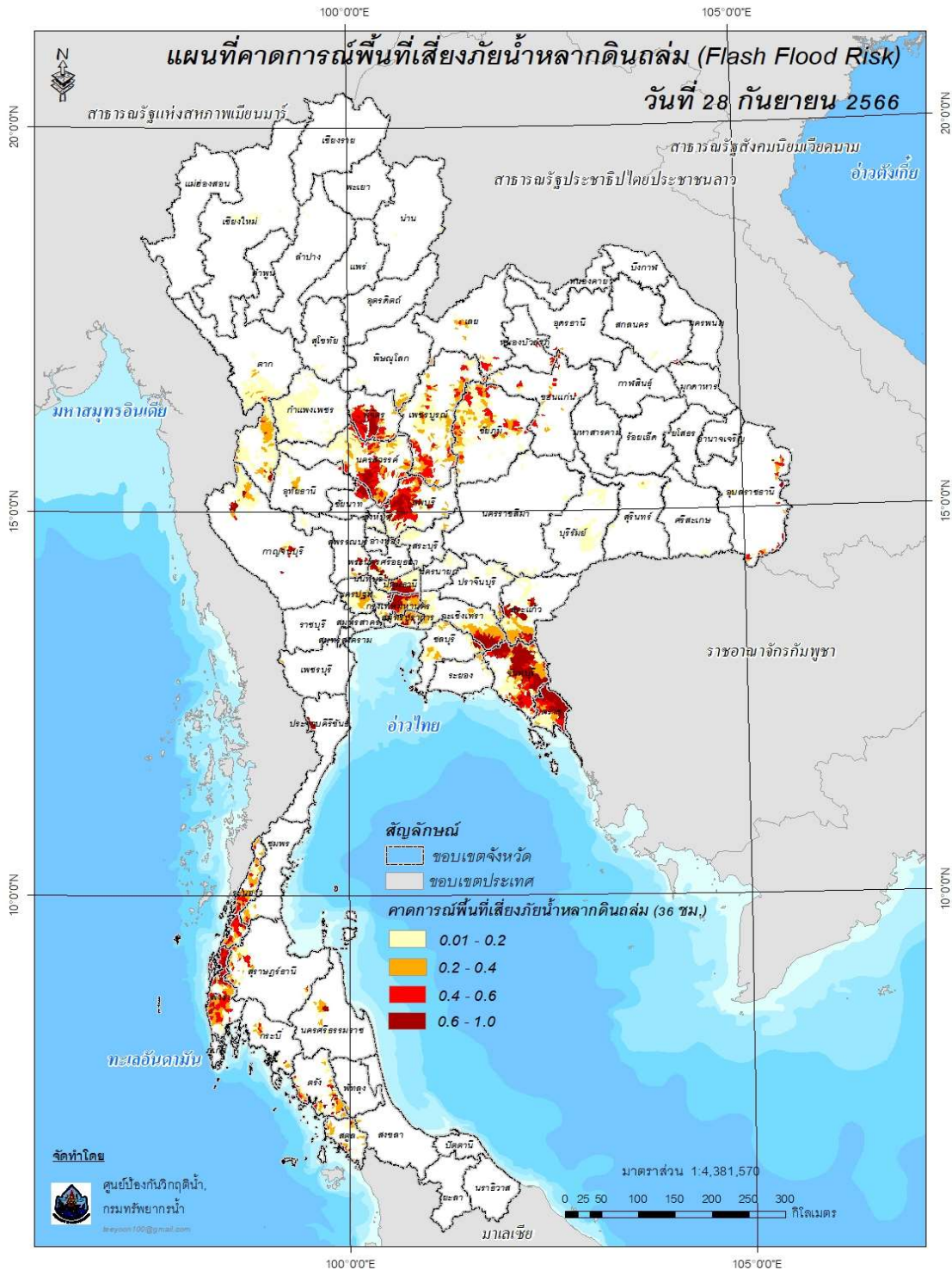
แผนที่แสดงการคาดการณ์พื้นที่เสี่ยงภัยน้ำหลากดินถล่ม วันที่ 27 กันยายน 2566 (เวลา 03.00)



แผนที่แสดงการคาดการณ์พื้นที่เสี่ยงภัยน้ำหลากดินถล่ม วันที่ 27 กันยายน 2566 (เวลา 15.00)



แผนที่แสดงการคาดการณ์พื้นที่เสี่ยงภัยน้ำหลากดินถล่ม วันที่ 28 กันยายน 2566 (เวลา 03.00)



คำแนะนำ: ข้อมูลดังกล่าวเป็นการคาดการณ์พื้นที่เสี่ยงภัยน้ำหลาก โดยอาศัยข้อมูลปริมาณฝนจากดาวเทียม ดังนั้นรายงานฉบับนี้ควรใช้งานควบคู่ไปกับการตรวจวัดปริมาณฝนจริงภาคสนาม และข้อมูลจากเรดาร์เพื่อประกอบการตัดสินใจ