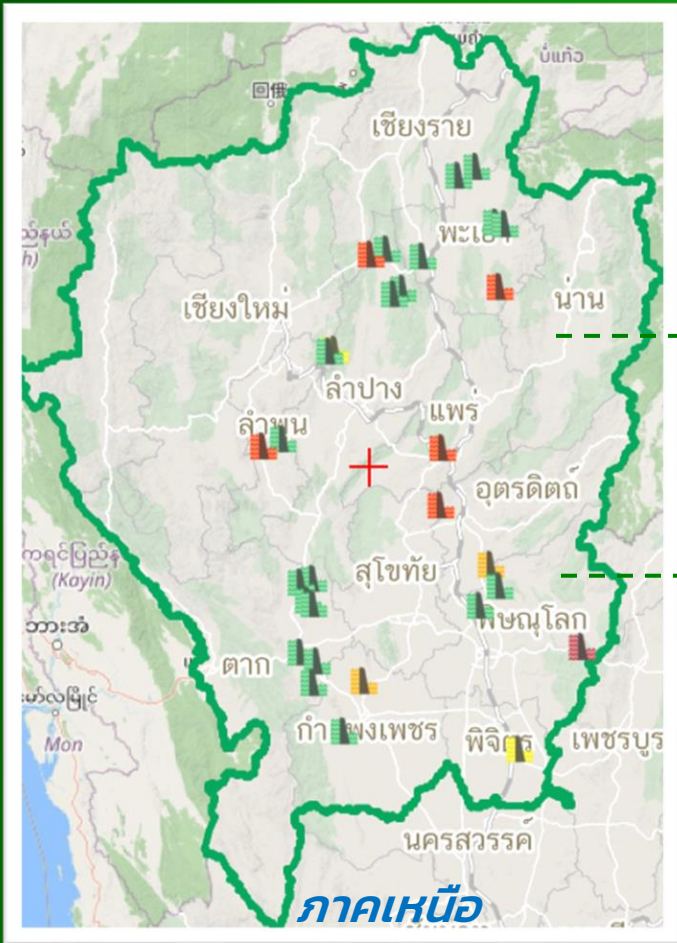




# รายงานสถานการณ์ปริมาณน้ำแหล่งน้ำขนาดเล็ก

SRM-DWR ข้อมูลแหล่งน้ำขนาดเล็ก “ภาคเหนือ”

วันที่ 11 กันยายน 2566 เวลา 10.05 น.



ปัจจุบัน

**56.32 %**

ปริมาณน้ำ ภาคเหนือ

ความจุเก็บกัก **89.62** ล้าน ลบ.ม.

ปริมาณน้ำ **58.16** ล้าน ลบ.ม.

ชื่อแหล่งน้ำ	จังหวัด	ระดับน้ำ (ม.รทก.)	ความจุอ่าง (ล้าน ลบ.ม.)	ปริมาณน้ำ (ล้าน ลบ.ม.)	ร้อยละ ปริมาณน้ำ
ภาคเหนือ					
Q อ่างเก็บน้ำห้วยซำรุ้	พิษณุโลก	311.51	4.36	4.58	105.16%
Q อ่างเก็บน้ำแม่เทย	ลำพูน	443.18	1.34	1.26	93.84%
Q อ่างเก็บน้ำห้วยแม่ลาน	แพร่	190.65	18.11	16.21	89.51%
Q อ่างเก็บน้ำห้วยแม่สิน	แพร่	191.33	0.30	0.26	85.53%
Q อ่างเก็บน้ำห้วยสิงห์	พะเยา	319.81	5.11	4.31	84.39%
Q อ่างเก็บน้ำแม่จางข้าว	เชียงราย	602.18	4.85	4.08	84.14%
Q หนองหลวง	ตาก	108.24	1.34	1.05	78.03%
Q อ่างเก็บน้ำห้วยมวกหลวง	ตาก	154.74	2.44	1.85	75.64%
Q อ่างเก็บน้ำห้วยคลองเหมือง	อุตรดิตถ์	88.76	2.38	1.77	74.35%

ร้อยละปริมาณน้ำเก็บกัก	จำนวนแหล่งน้ำ
0-20	2
21-30	2
31-80	20
81-100	5
100+	1



ค้นหาเพิ่มเติม Scan Me

