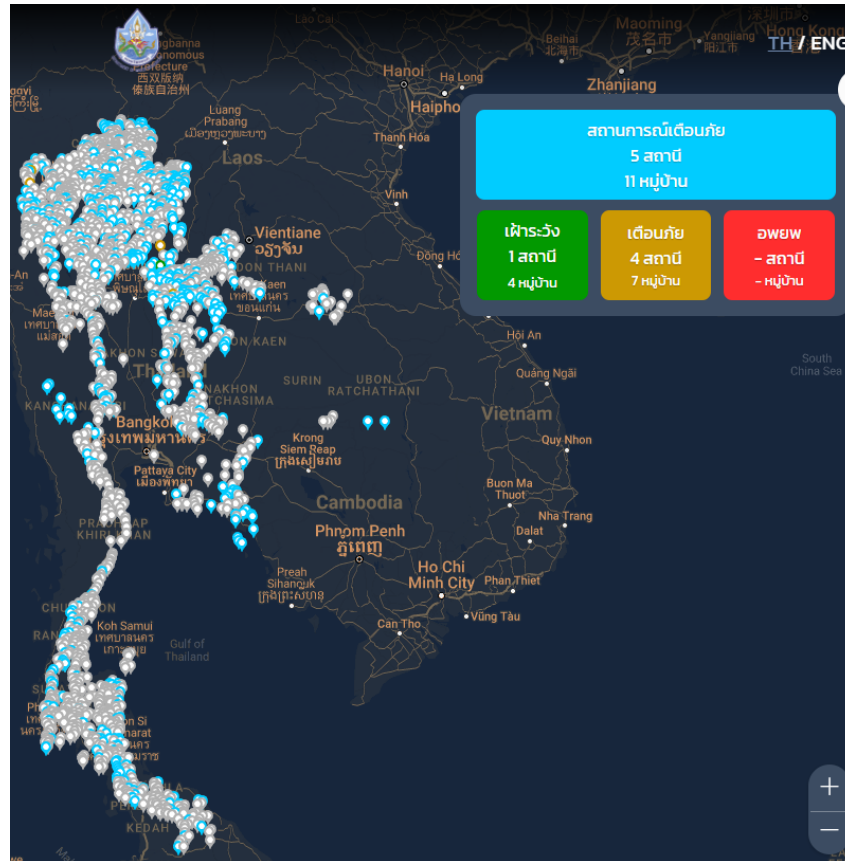


# รายงานสถานการณ์พื้นที่เสี่ยงอุทกภัยน้ำหลากในเขตพื้นที่ลาดเชิงเขา

วันที่ 9 กันยายน 2566 เวลา 15:00 น.

## 1) Early Warning System (9 กันยายน 2566 เวลา 15.00 น)

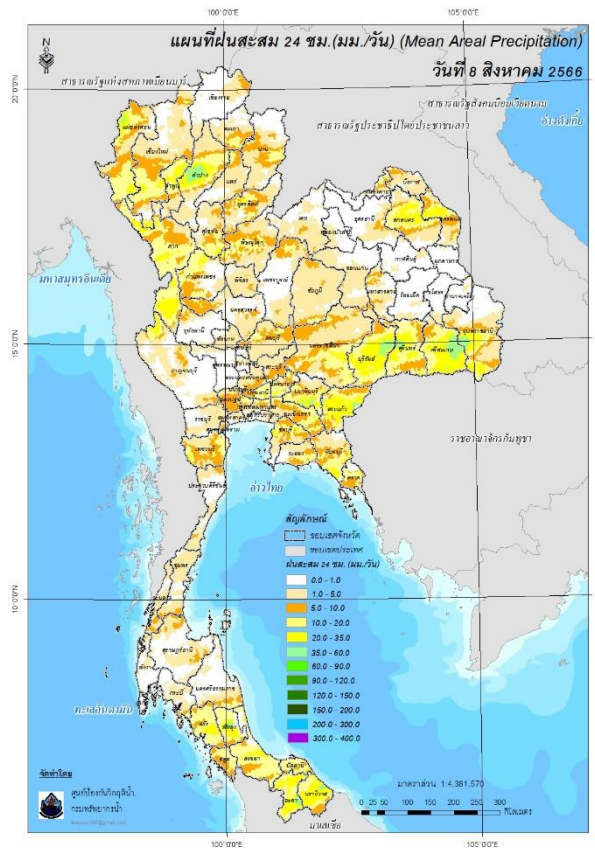
สถานี Early Warning System มีปริมาณฝนตกย้อนหลัง 12 ชั่วโมง 563 หมู่บ้าน



ที่มา : กองวิจัย พัฒนาและอุทกวิทยา

## 2) ปริมาณฝน

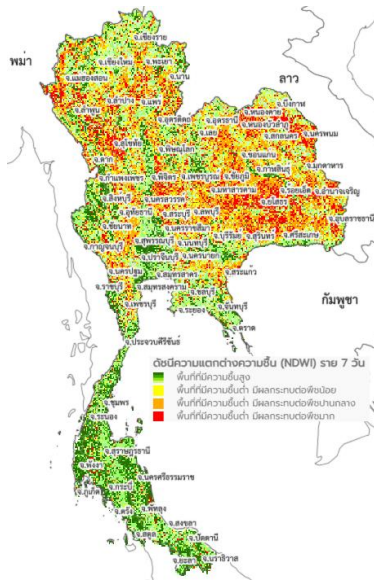
ผลการเปรียบเทียบปริมาณฝนสะสม 24 ชั่วโมง ของวันที่ 8 - 9 กันยายน 2566 (เวลา 15:00 น.) จากระบบของ Southeast Asia Flash Flood Guidance System (SEAFFGS) แสดงให้เห็นว่ามีปริมาณฝนตกบริเวณภาคเหนือบางส่วน ภาคตะวันออกเฉียงเหนือบางส่วน ภาคกลางบางส่วน ภาคตะวันออก และภาคใต้บางส่วน มีปริมาณฝนสะสมประมาณ 20 - 35 มม./วัน ส่วนบริเวณจังหวัดแม่ฮ่องสอน ลำปาง บุรีรัมย์ สุรินทร์ อุบลราชธานี ศรีสะเกษ ปราจีนบุรี สระแก้ว พัทลุง ยะลา และนราธิวาส มีปริมาณฝนสะสมประมาณ 35 - 60 มม./วัน



ปริมาณฝนสะสม 24 ชั่วโมง (SEAFFGS)

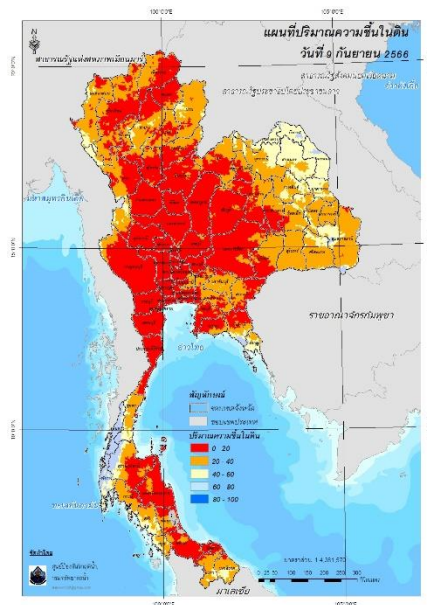
### 3) ปริมาณความชื้นในดิน

ปริมาณความชื้นในดินจากแผนที่ดาวเทียมของ Gistda (ดัชนีความแตกต่าง (NDWI) ราย 7 วัน) และค่าความชื้นในดินที่ได้จากระบบ SEAFFGS พบว่าบริเวณพบว่าบริเวณภาคตะวันออกเฉียงเหนือ และภาคใต้มีค่าความชื้นอยู่ในเกณฑ์ประมาณร้อยละ 60 - 80 สภาวะดังกล่าวหมายถึงดินในพื้นที่บริเวณดังกล่าวยังสามารถรองรับปริมาณน้ำฝนได้อีกประมาณ 40% ก่อนที่จะเข้าสู่สภาพอิ่มตัว



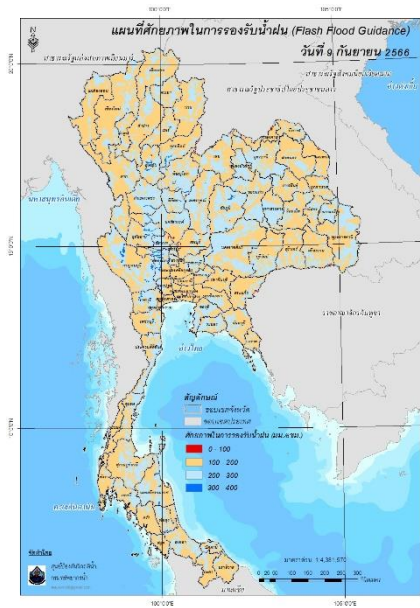
แผนที่ดาวเทียมของ Gistda

(2 - 9 ก.ย. 66)



ปริมาณความชื้นในดิน (SEAFFGS)

#### 4) ศักยภาพในการรองรับน้ำฝน FFG (Flash Flood Guidance)



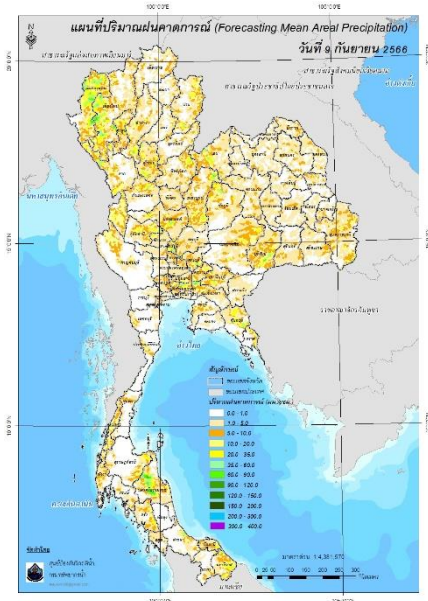
โดยศักยภาพในการรองรับน้ำฝนของพื้นที่จังหวัดหนองคาย นครสวรรค์ ชัยนาท ลพบุรี สระแก้ว และ พังงา สามารถรองรับปริมาณฝนได้น้อยกว่า 100 มม./6ชม

FFG หมายถึง ค่าความสามารถในการรองรับปริมาณฝนของพื้นที่นั้นๆ ก่อนที่จะเกิดสภาวะน้ำล้นตลิ่งที่จุดออกของปลายพื้นที่ โดยค่า FFG 06-hr หมายถึง ปริมาณฝนที่จะส่งผลให้เกิดสภาวะน้ำล้นตลิ่งที่ปลายลุ่มน้ำในอีก 6 ชั่วโมงข้างหน้า (มม./6ชม.)

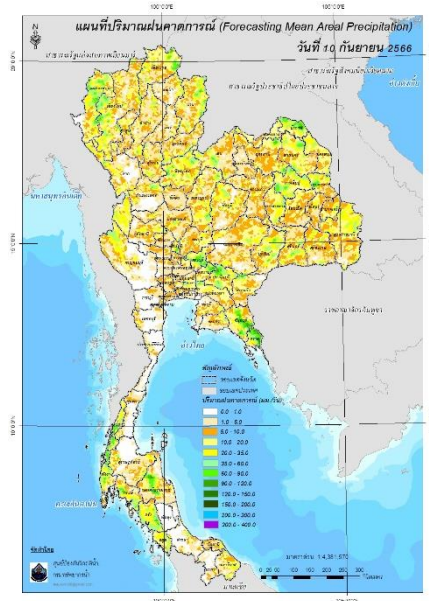
#### 5) ปริมาณฝนคาดการณ์ล่วงหน้า

ปริมาณฝนคาดการณ์ในวันที่ 9 กันยายน 2566 เวลา 21.00 น. บริเวณภาคเหนือบางส่วน ภาคตะวันออกเฉียงเหนือบางส่วน ภาคกลางบางส่วน ภาคตะวันออกบางส่วน ภาคตะวันตกบางส่วน และภาคใต้บางส่วน จะมีปริมาณฝนสะสม 6 ชั่วโมงข้างหน้า 20 – 35 มม. ส่วนบริเวณจังหวัดตาก น่าน ลำปาง สุโขทัย กำแพงเพชร พิษณุโลก เลย ชัยภูมิ นครสวรรค์ อุทัยธานี สิงห์บุรี ปราชินบุรี จันทบุรี สงขลา และนราธิวาส จะมีปริมาณฝนสะสม 6 ชั่วโมงข้างหน้า 35 – 60 มม. ส่วนบริเวณจังหวัดแม่ฮ่องสอน เชียงใหม่ เพชรบูรณ์ บุรีรัมย์ สระบุรี ฉะเชิงเทรา และนครศรีธรรมราช จะมีปริมาณฝนสะสม 6 ชั่วโมงข้างหน้า 60 – 90 มม.

ปริมาณฝนคาดการณ์ในวันที่ 10 กันยายน 2566 เวลา 15.00 น. บริเวณภาคเหนือบางส่วน ภาคตะวันออกเฉียงเหนือบางส่วน ภาคกลาง ภาคตะวันออก ภาคตะวันตกบางส่วน และภาคใต้บางส่วน มีปริมาณฝนสะสม 24 ชั่วโมงข้างหน้า 35 – 60 มม. ส่วนบริเวณจังหวัดแม่ฮ่องสอน เชียงใหม่ เชียงราย ตาก ลำปาง พะเยา น่าน สุโขทัย อุตรดิตถ์ พิษณุโลก เลย สกลนคร กาฬสินธุ์ มหาสารคาม อุบลราชธานี ชัยภูมิ กรุงเทพฯ กาญจนบุรี ฉะเชิงเทรา ระยอง สตูล สงขลา และนราธิวาส จะมีปริมาณฝนสะสม 24 ชั่วโมงข้างหน้า 60 - 90 มม. ส่วนบริเวณจังหวัดเชียงราย น่าน บึงกาฬ อุดรธานี สระบุรี นครนายก ปราชินบุรี สระแก้ว จันทบุรี ตรวด ระนอง พังงา กระบี่ นครศรีธรรมราช และตรัง จะมีปริมาณฝนสะสม 24 ชั่วโมงข้างหน้า 90 – 120 มม.



ปริมาณฝนคาดการณ์ในวันที่ 9 กันยายน 2566



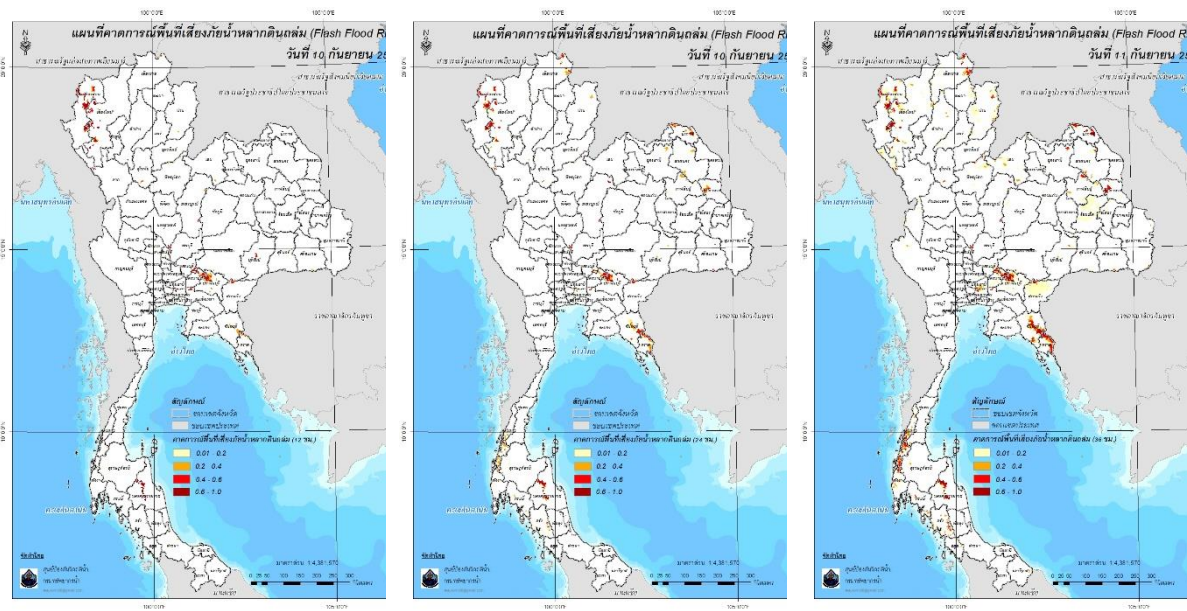
ปริมาณฝนคาดการณ์ในวันที่ 10 กันยายน 2566

### 6) ความเสี่ยงจากน้ำท่วม

- การคาดการณ์พื้นที่เสี่ยงภัยน้ำหลากดินถล่มจากข้อมูล SEAFFGS วันที่ 8 กันยายน 2566 ในอีก 12 ชม. 24 ชม. และ 36 ชม. พบพื้นที่เสี่ยง อ.ปาย อ.เมือง อ.ปางมะผ้า อ.ขุนยวม อ.แม่สะเรียง จ.แม่ฮ่องสอน / อ.เมือง อ.ฮอด อ.แม่แจ่ม อ.กัลยาณิวัฒนา จ.เชียงใหม่ / อ.เชียงของ อ.เชียงแสน อ.เทิง จ.เชียงราย / อ.ปัว อ.บ่อเกลือ จ.น่าน / อ.ศรีมัส จ.สุโขทัย / อ.น้ำปาด จ.อุตรดิตถ์ / อ.ชาติตระการ จ.พิษณุโลก / อ.น้ำหนาว อ.วิเชียรบุรี จ.เพชรบูรณ์ / อ.เมือง อ.เขกา จ.บึงกาฬ / อ.อากาศอำนวย จ.สกลนคร / อ.คำม่วง อ.สมเด็จ จ.กาฬสินธุ์ / อ.คำชะอี อ.ดงหลวง จ.มุกดาหาร / อ.บ้านหมี่ จ.ลพบุรี / อ.แก่งคอย จ.สระบุรี / อ.เมือง จ.นครนายก / อ.ประจันตคาม อ.นาดี จ.ปราจีนบุรี / อ.เมือง จ.สระแก้ว / เขตบางเขน จ.กรุงเทพฯ / อ.บางน้ำเปรี้ยว จ.ฉะเชิงเทรา / อ.เมือง อ.เขาคิชฌกูฏ อ.มะขาม อ.โป่งน้ำร้อน อ.ขลุง จ.จันทบุรี / อ.บ่อไร่ อ.เมือง จ.ตราด / อ.เมือง อ.กะเปอร์ อ.สุขสำราญ จ.ระนอง / อ.กระบี่ อ.ตะกั่วป่า จ.พังงา / อ.เมือง อ.คลองท่อม จ.กระบี่ / อ.พิปูน อ.พรหมคีรี อ.ทุ่งสง จ.นครศรีธรรมราช / อ.ย่านตาขาว อ.ปะเหลียน จ.ตรัง



**แผนที่แสดงการคาดการณ์พื้นที่เสี่ยงภัยน้ำหลากดินถล่ม วันที่ 9 กันยายน 2566**



วันที่ 10 ก.ย. 2566 (03:00 น.)      วันที่ 10 ก.ย. 2566 (15:00 น.)      วันที่ 11 ก.ย. 2566 (03:00 น.)

คำแนะนำ: ข้อมูลดังกล่าวเป็นการคาดการณ์พื้นที่เสี่ยงภัยน้ำหลาก โดยอาศัยข้อมูลปริมาณฝนจากดาวเทียม ดังนั้นรายงานฉบับนี้ควรใช้งานควบคู่ไปกับการตรวจวัดปริมาณฝนจริงภาคสนาม และข้อมูลจากเรดาร์เพื่อประกอบการตัดสินใจ