



# ระบบติดตามสถานการณ์น้ำทางไกลอัตโนมัติ

กองวิเคราะห์และประเมินสถานการณ์น้ำ กรมทรัพยากรน้ำ กระทรวงทรัพยากรธรรมชาติและสิ่งแวดล้อม  
180/3 ถนนพระรามที่ 6 ซอย 34 แขวงพญาไท เขตพญาไท กรุงเทพมหานคร 10400 โทรศัพท์ 0 2271 6000  
<http://tele-nakhonsri.dwr.go.th>



## รายงานสถานการณ์น้ำจังหวัดนครศรีธรรมราช วันที่ 14 กรกฎาคม 2566

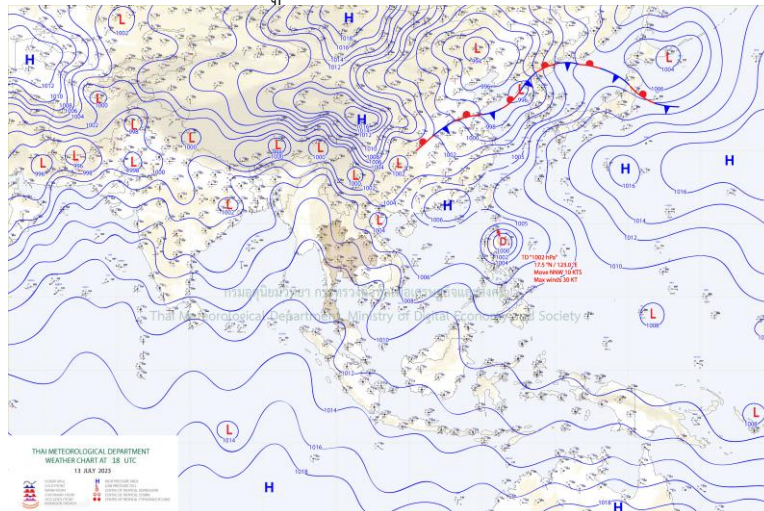
### 1) สภาพภูมิอากาศ (ที่มา : กรมอุตุนิยมวิทยา)

#### สภาพอากาศวันนี้

พยากรณ์อากาศ 24 ชั่วโมงข้างหน้า มรสุมตะวันตกเฉียงใต้พัดปกคลุมทะเลอันดามัน ประเทศไทย และอ่าวไทย เริ่มมีกำลังแรงขึ้น ประกอบกับมีหย่อมความกดอากาศต่ำปกคลุมประเทศเวียดนามตอนบน ลักษณะเช่นนี้ทำให้ ประเทศไทยยังคงมีฝนฟ้าคะนองและมีฝนตกหนักบางแห่งเกิดขึ้นได้ ขอให้ประชาชนระวังอันตรายจากฝนฟ้าคะนองที่ อาจเกิดขึ้นในระยะนี้ไว้ด้วย สำหรับบริเวณทะเลอันดามันและอ่าวไทยมีคลื่นสูง 1-2 เมตร บริเวณที่มีฝนฟ้าคะนอง คลื่นสูงประมาณ 2 เมตร ขอให้ชาวเรือในบริเวณดังกล่าวเดินเรือด้วยความระมัดระวังและหลีกเลี่ยงการเดินเรือใน บริเวณที่มีฝนฟ้าคะนอง อนึ่ง ในช่วงวันที่ 16-20 ก.ค. 66 ร่องมรสุมกำลังแรงจะพาดผ่านภาคเหนือ ภาค ตะวันออกเฉียงเหนือ และภาคกลางตอนบนของประเทศไทย เข้าสู่หย่อมความกดอากาศต่ำกำลังแรงบริเวณทะเลจีนใต้ ตอนบน ประกอบกับมรสุมตะวันตกเฉียงใต้ที่พัดปกคลุมทะเลอันดามัน ภาคใต้ และอ่าวไทยมีกำลังค่อนข้างแรง ลักษณะเช่นนี้ทำให้ประเทศไทยมีฝนตกหนักถึงหนักมากบางแห่ง สำหรับคลื่นลมบริเวณทะเลอันดามันและอ่าวไทย ตอนบนมีกำลังค่อนข้างแรง โดยทะเลมีคลื่นสูง 2-3 เมตร บริเวณที่มีฝนฟ้าคะนองคลื่นสูงมากกว่า 3 เมตร ส่วนบริเวณ อ่าวไทยตอนล่างทะเลมีคลื่นสูง 1-2 เมตร บริเวณที่มีฝนฟ้าคะนองคลื่นสูงมากกว่า 2 เมตร

#### สภาพอากาศภาคใต้ (ฝั่งตะวันออก) (เวลา 6:00 น.วันนี้ - 6:00 น.วันพรุ่งนี้)

มีฝนฟ้าคะนอง ร้อยละ 20 ของพื้นที่ ส่วนมากบริเวณจังหวัดพัทลุง สงขลา ยะลา และนราธิวาส อุณหภูมิต่ำสุด 23-26 องศาเซลเซียส อุณหภูมิสูงสุด 34-38 องศาเซลเซียส ลมตะวันตกเฉียงใต้ ความเร็ว 15-35 กม./ชม. ทะเลมี คลื่นสูง 1-2 เมตร บริเวณที่มีฝนฟ้าคะนองคลื่นสูงประมาณ 2 เมตร



แผนที่อากาศ

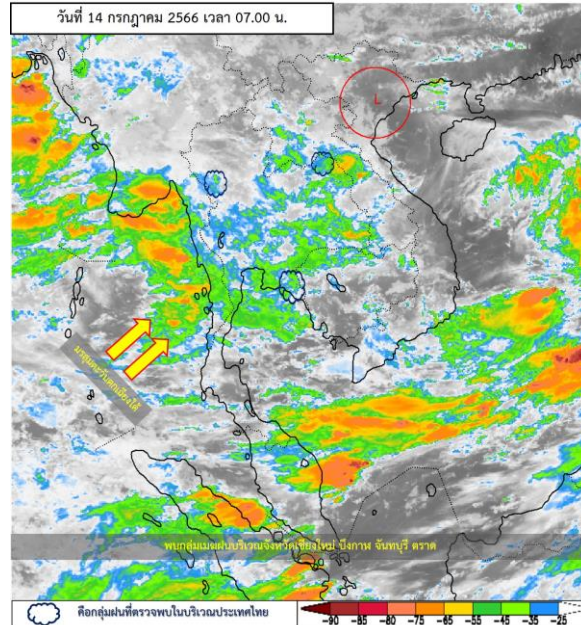


# ระบบติดตามสถานการณ์น้ำทางไกลอัตโนมัติ

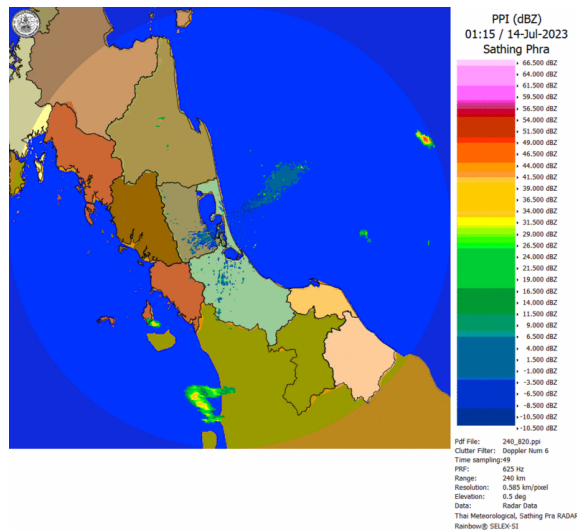
กองวิเคราะห์และประเมินสถานการณ์น้ำ กรมทรัพยากรน้ำ กระทรวงทรัพยากรธรรมชาติและสิ่งแวดล้อม  
180/3 ถนนพระรามที่ 6 ซอย 34 แขวงพญาไท เขตพญาไท กรุงเทพมหานคร 10400 โทรศัพท์ 0 2271 6000  
<http://tele-nakhonsri.dwr.go.th>



## รายงานสถานการณ์น้ำจังหวัดนครศรีธรรมราช วันที่ 14 กรกฎาคม 2566



ภาพถ่ายดาวเทียม



เรดาร์ตรวจอากาศ

ภาพดาวเทียม : พบกุ่มเมฆฝนปกคลุมบริเวณจังหวัดเชียงใหม่ บึงกาฬ จันทบุรี ตรัง

ภาพเรดาร์ : เวลา 7.00 น. พบกุ่มฝนในบริเวณจังหวัดนครศรีธรรมราช



## ระบบติดตามสถานการณ์น้ำทางไกลอัตโนมัติ

กองวิเคราะห์และประเมินสถานการณ์น้ำ กรมทรัพยากรน้ำ กระทรวงทรัพยากรธรรมชาติและสิ่งแวดล้อม  
180/3 ถนนพระรามที่ 6 ซอย 34 แขวงพญาไท เขตพญาไท กรุงเทพมหานคร 10400 โทรศัพท์ 0 2271 6000  
<http://tele-nakhonsri.dwr.go.th>



### รายงานสถานการณ์น้ำจังหวัดนครศรีธรรมราช วันที่ 14 กรกฎาคม 2566

#### 2) สรุปสถานการณ์ฝน

สรุปสถานการณ์ฝนในพื้นที่จังหวัดนครศรีธรรมราช จากข้อมูลตรวจวัดปริมาณน้ำฝนของสถานีโทรมาตรของระบบติดตามสถานการณ์น้ำทางไกลอัตโนมัติ กรมทรัพยากรน้ำ ปริมาณน้ำฝนสะสม 24 ชั่วโมง ระหว่างวันที่ 13 กรกฎาคม 2566 เวลา 07.00 น. ถึง วันที่ 14 กรกฎาคม 2566 เวลา 07.00 น. และข้อมูลคาดการณ์ปริมาณน้ำฝนสะสม ดังแสดงในตารางนี้

สถานีโทรมาตร	ที่ตั้ง	ปริมาณฝนตรวจวัดสะสม (มม.)			ปริมาณฝนคาดการณ์ล่วงหน้า (มม.)		
		ฝนเมื่อวาน	ฝน 2 วัน	ฝน 3 วัน	วันนี้	1 วัน	2 วัน
สะพานตลาดบางแพง	ต.ชนอม อ.ชนอม จ.นครศรีธรรมราช	0.0	0.0	34.0	0.0	0.0	0.0
โรงเรียนท่าศาลา	ต.ท่าศาลา อ.ท่าศาลา จ.นครศรีธรรมราช	0.0	0.0	0.5	0.0	0.0	0.0
สะพานคลองท่าวัง	เทศบาลนครนครศรีธรรมราช อ.เมือง จ.นครศรีธรรมราช	0.0	0.0	1.0	0.0	0.0	0.0
สะพานคีรีวง	ต.กำโลน อ.ลานสกา จ.นครศรีธรรมราช	0.0	0.0	5.5	0.0	0.0	0.0
สะพานคลองเขาแก้ว	ต.เขาแก้ว อ.ลานสกา จ.นครศรีธรรมราช	0.0	0.0	0.0	0.0	0.0	0.0
สะพานตลาดเชียรใหญ่	ต.เชียรใหญ่ อ.เชียรใหญ่ จ.นครศรีธรรมราช	0.0	0.0	0.0	0.0	0.0	0.0
โรงเรียนหัวไทร (เรือนประชาบาล)	ต.หัวไทร อ.หัวไทร จ.นครศรีธรรมราช	0.0	0.0	8.5	0.0	0.0	0.0
โรงเรียนบ้านวังทอง	ต.วังอ่าง อ.ชะอวด จ.นครศรีธรรมราช	0.0	0.0	1.5	0.0	0.0	0.0
โรงเรียนวัดสำนักขัน	ต.ทุ่งโพธิ์ อ.จุฬาภรณ์ จ.นครศรีธรรมราช	0.0	0.0	12.0	0.0	0.0	0.0
โรงเรียนวัดท่ายาง 2	ต.ท่ายาง อ.ทุ่งใหญ่ จ.นครศรีธรรมราช	0.0	0.5	4.5	0.5	0.0	0.0
สะพานคลองท่าเสา	ต.นาหลวงเสน อ.ทุ่งสง จ.นครศรีธรรมราช	0.0	0.0	20.5	0.0	0.0	0.0



# ระบบติดตามสถานการณ์น้ำทางไกลอัตโนมัติ

กองวิเคราะห์และประเมินสถานการณ์น้ำ กรมทรัพยากรน้ำ กระทรวงทรัพยากรธรรมชาติและสิ่งแวดล้อม  
180/3 ถนนพระรามที่ 6 ซอย 34 แขวงพญาไท เขตพญาไท กรุงเทพมหานคร 10400 โทรศัพท์ 0 2271 6000  
<http://tele-nakhonsri.dwr.go.th>



## รายงานสถานการณ์น้ำจังหวัดนครศรีธรรมราช วันที่ 14 กรกฎาคม 2566

### 3) สรุประดับน้ำรายวัน

สรุปสถานการณ์น้ำในพื้นที่จังหวัดนครศรีธรรมราช จากข้อมูลตรวจวัดระดับน้ำของสถานีโทรมาตรของระบบติดตามสถานการณ์น้ำทางไกลอัตโนมัติ กรมทรัพยากรน้ำ ณ เวลา 07.00 น. ของวันที่ 14 กรกฎาคม 2566 และข้อมูลระดับน้ำคาดการณ์จากแบบจำลองคณิตศาสตร์ ดังแสดงในตารางนี้

สถานีโทรมาตร	ที่ตั้ง	ระดับเตือนภัย (ม.รทก.)	ข้อมูลระดับน้ำตรวจวัด (ม.รทก.)		ระดับน้ำคาดการณ์ล่วงหน้า (ม.รทก.)				แนวโน้ม
			เมื่อวาน	วันนี้	1 วัน	2 วัน	3 วัน		
สะพานตลาดบางแพง	ต.ชนอม อ.ชนอม จ.นครศรีธรรมราช	1.422	-0.29	-0.41	-0.40	-0.35	-0.49	ลดลง ▼	
สะพานปากน้ำสีชล	ต.สีชล อ.สีชล จ.นครศรีธรรมราช	3.121	-0.21	-0.27	-0.30	-0.33	-0.31	ลดลง ▼	
สะพานบ้านโรงเหล็ก	ต.นบพิต อ.นบพิต จ.นครศรีธรรมราช	30.459	26.75	26.73	26.70	26.73	26.71	เพิ่มขึ้น ▲	
สะพานวัดท่าแพ	ต.ปากพูน อ.เมือง จ.นครศรีธรรมราช	3.576	-0.12	-0.47	-0.50	-0.55	-0.48	เพิ่มขึ้น ▲	
สะพานคลองท่าวัง	เทศบาลนครนครศรีธรรมราช อ.เมือง จ.นครศรีธรรมราช	3.148	0.14	0.04	0.04	0.08	0.10	เพิ่มขึ้น ▲	
สะพานคีรีวง	ต.กำโลน อ.ลานสกา จ.นครศรีธรรมราช	46.132	42.07	42.05	42.05	42.06	42.08	เพิ่มขึ้น ▲	
สะพานคลองเขาแก้ว	ต.เขาแก้ว อ.ลานสกา จ.นครศรีธรรมราช	32.326	28.87	28.87	28.87	28.87	28.87	คงที่ ►	
สะพานคลองวังเคียน	ต.ท่าประจักษ์ อ.ชะอวด จ.นครศรีธรรมราช	2.989	0.83	0.79	0.79	0.80	0.79	คงที่ ►	
สะพานตลาดเชียรใหญ่	ต.เชียรใหญ่ อ.เชียรใหญ่ จ.นครศรีธรรมราช	1.598	0.21	0.18	0.18	0.20	0.19	เพิ่มขึ้น ▲	
สะพานวัดยางค้อม	ต.ยางค้อม อ.พิปูน จ.นครศรีธรรมราช	55.516	52.03	52.00	52.00	52.00	52.00	คงที่ ►	
สะพานข้ามแม่น้ำตาปี ตลาดฉวาง	ต.ฉวาง อ.ฉวาง จ.นครศรีธรรมราช	26.852	24.01	23.85	23.90	23.95	23.94	เพิ่มขึ้น ▲	
สะพานคลองท่าเสา	ต.นาหลวงเสน อ.ทุ่งสง จ.นครศรีธรรมราช	61.696	55.52	60.39	60.40	60.47	60.55	เพิ่มขึ้น ▲	



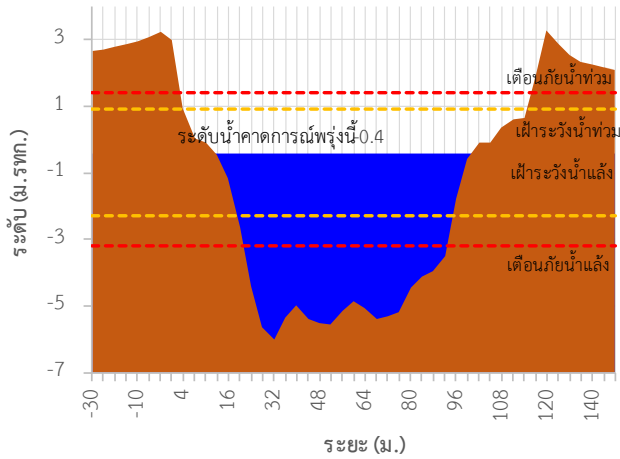
# ระบบติดตามสถานการณ์น้ำทางไกลอัตโนมัติ

กองวิเคราะห์และประเมินสถานการณ์น้ำ กรมทรัพยากรน้ำ กระทรวงทรัพยากรธรรมชาติและสิ่งแวดล้อม  
180/3 ถนนพระรามที่ 6 ซอย 34 แขวงพญาไท เขตพญาไท กรุงเทพมหานคร 10400 โทรศัพท์ 0 2271 6000  
<http://tele-nakhonsri.dwr.go.th>

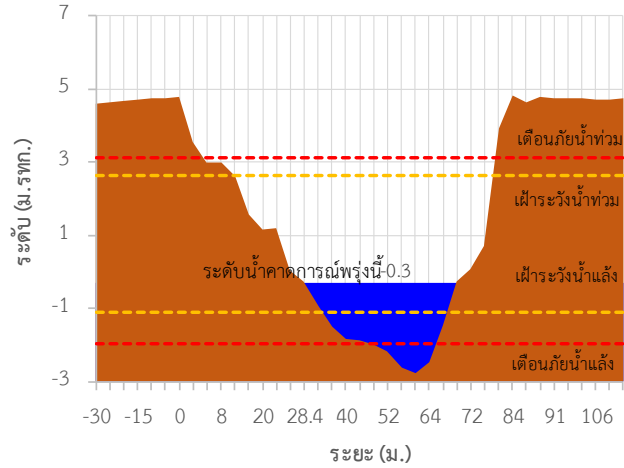


## รายงานสถานการณ์น้ำจังหวัดนครศรีธรรมราช วันที่ 14 กรกฎาคม 2566

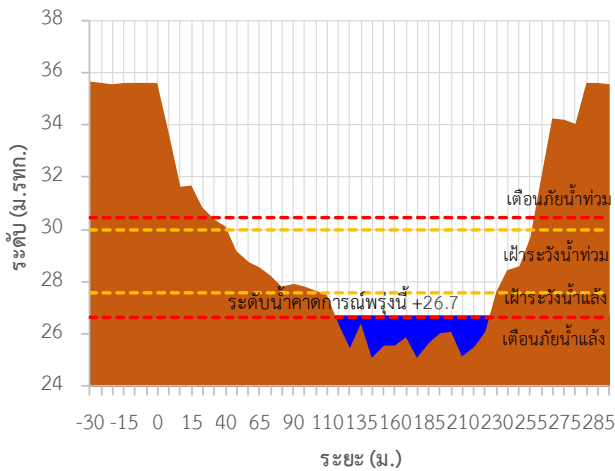
TC191704 สะพานตลาดบางแพง



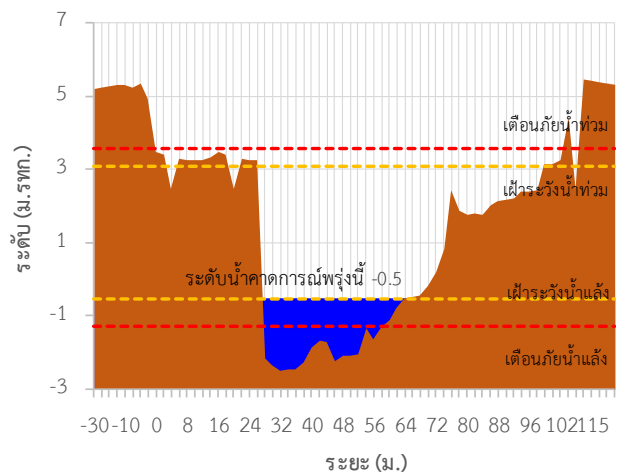
TC191705 สะพานปากน้ำลิชล



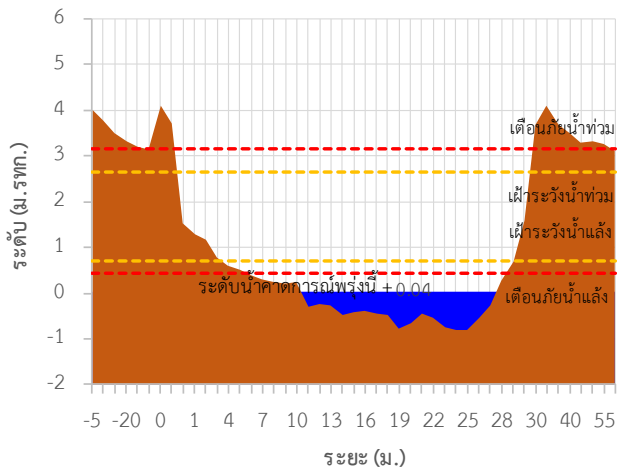
TC191802 สะพานบ้านโรงเหล็ก



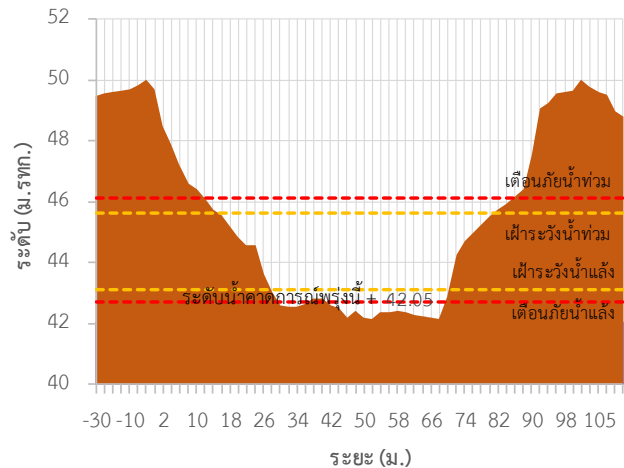
TC191911 สะพานวัดท่าแพ



TC191912 สะพานคลองท่าวัง



TC191913 สะพานคีรีวง





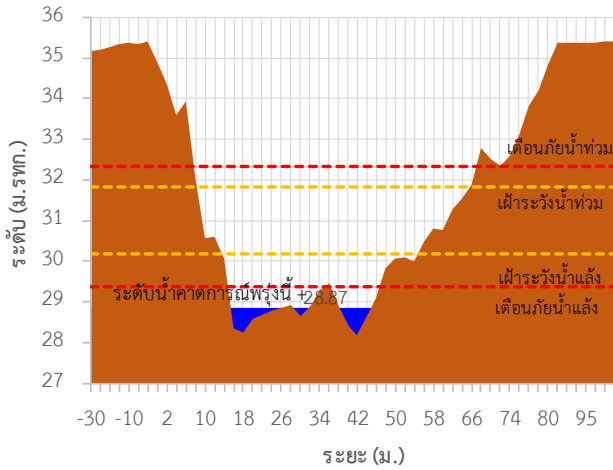
# ระบบติดตามสถานการณ์น้ำทางไกลอัตโนมัติ

กองวิเคราะห์และประเมินสถานการณ์น้ำ กรมทรัพยากรน้ำ กระทรวงทรัพยากรธรรมชาติและสิ่งแวดล้อม  
180/3 ถนนพระรามที่ 6 ซอย 34 แขวงพญาไท เขตพญาไท กรุงเทพมหานคร 10400 โทรศัพท์ 0 2271 6000  
<http://tele-nakhonsri.dwr.go.th>

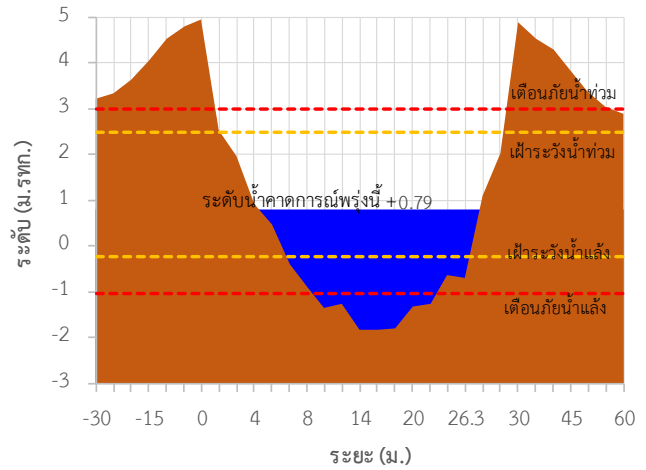


## รายงานสถานการณ์น้ำจังหวัดนครศรีธรรมราช วันที่ 14 กรกฎาคม 2566

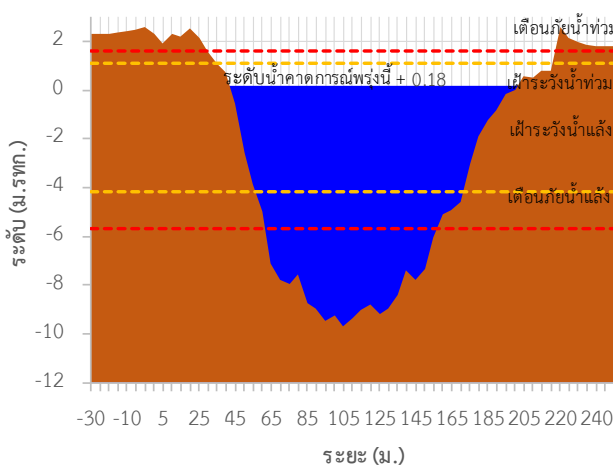
TC191914 สะพานคลองเขาแก้ว



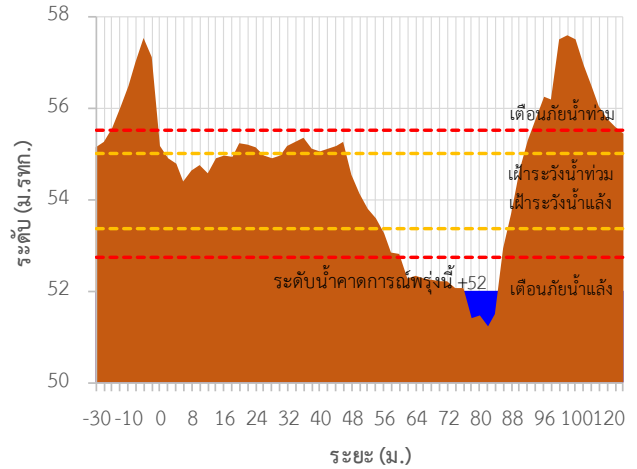
TC191917 สะพานคลองวังเคียน



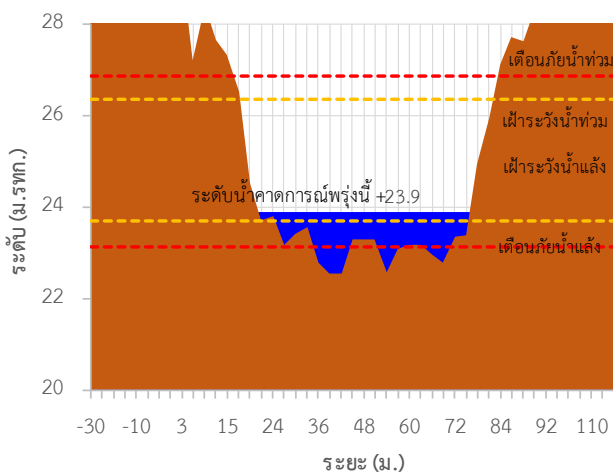
TC191918 สะพานตลาดเข็รใหญ่



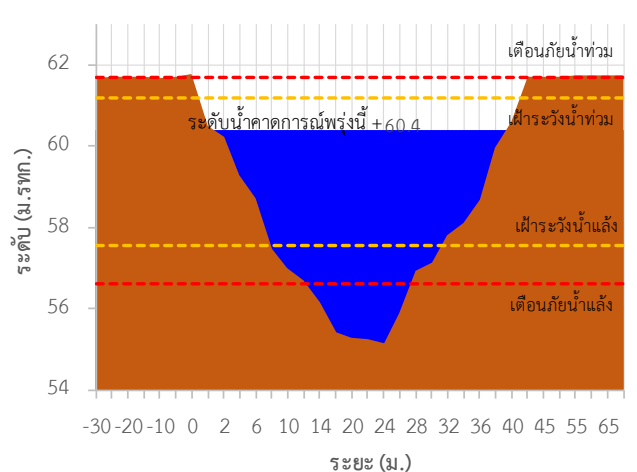
TC191002 สะพานวัดยางค้อม



TC191001 สะพานข้ามแม่น้ำตาปี ตลาดฉวาง



TC220901 สะพานคลองท่าเลา





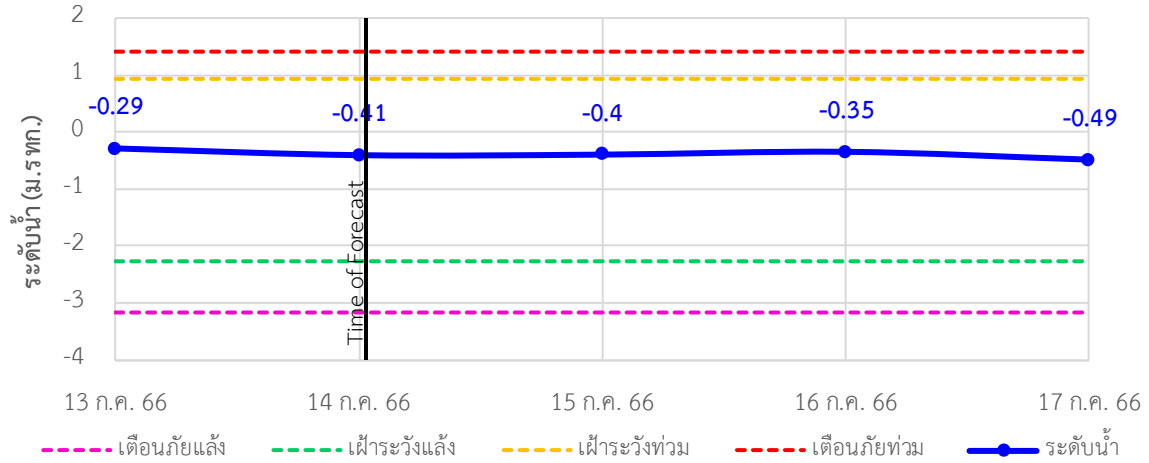
# ระบบติดตามสถานการณ์น้ำทางไกลอัตโนมัติ

กองวิเคราะห์และประเมินสถานการณ์น้ำ กรมทรัพยากรน้ำ กระทรวงทรัพยากรธรรมชาติและสิ่งแวดล้อม  
180/3 ถนนพระรามที่ 6 ซอย 34 แขวงพญาไท เขตพญาไท กรุงเทพมหานคร 10400 โทรศัพท์ 0 2271 6000  
<http://tele-nakhonsri.dwr.go.th>

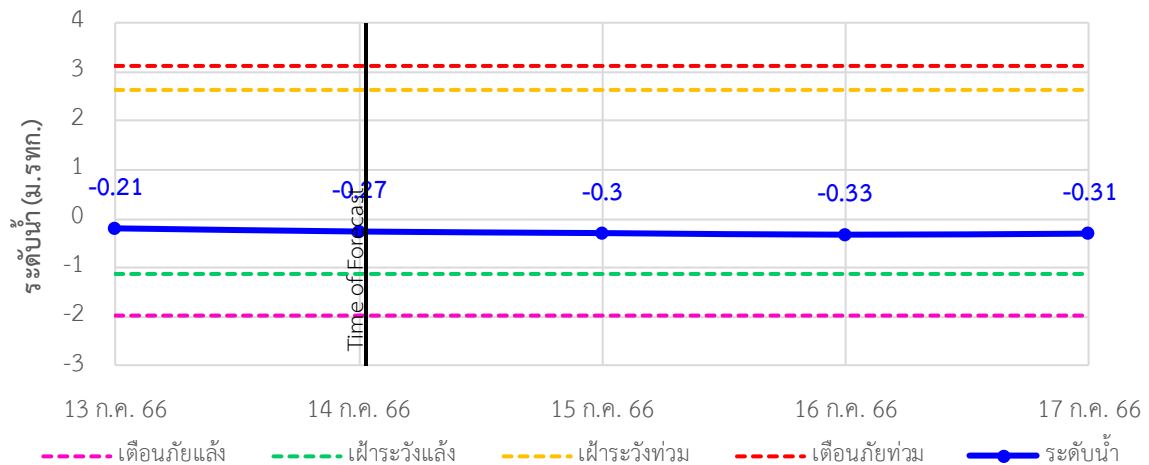


## รายงานสถานการณ์น้ำจังหวัดนครศรีธรรมราช วันที่ 14 กรกฎาคม 2566

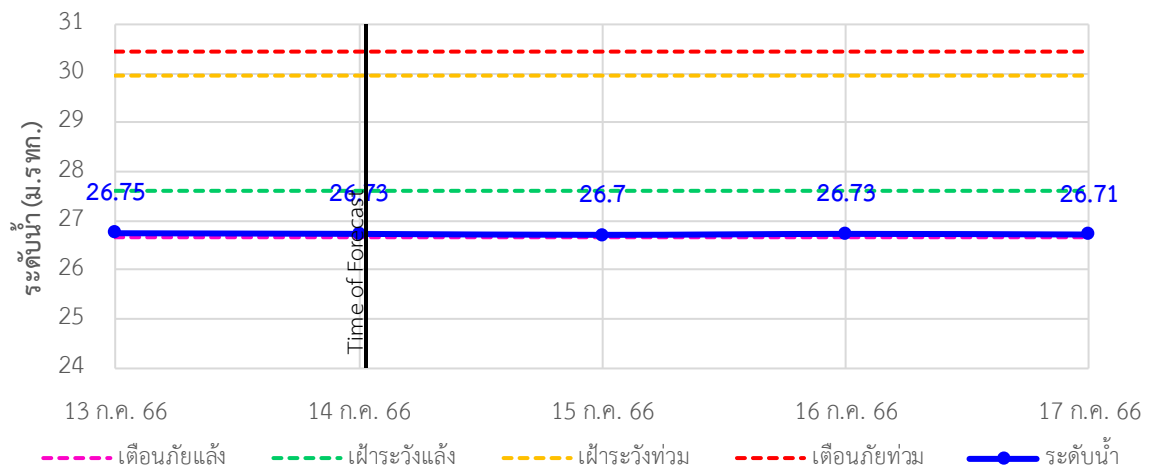
TC191704 สะพานตลาดบางแพง ต.ชนอม อ.ชนอม จ.นครศรีธรรมราช



TC191705 สะพานปากน้ำลิซล ต.ลิซล อ.ลิซล จ.นครศรีธรรมราช



TC191802 สะพานบ้านโรงเหล็ก ต.นบพิตำ อ.นบพิตำ จ.นครศรีธรรมราช





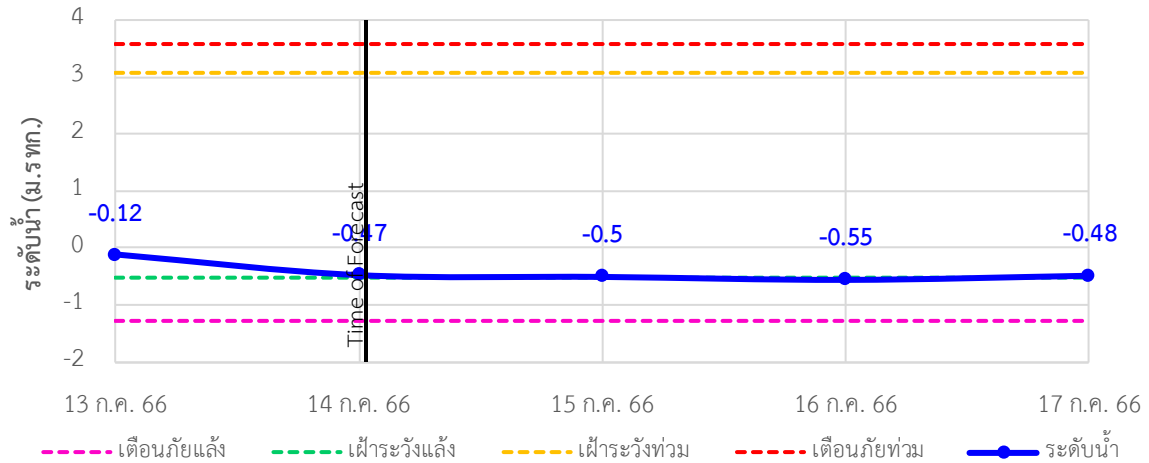
# ระบบติดตามสถานการณ์น้ำทางไกลอัตโนมัติ

กองวิเคราะห์และประเมินสถานการณ์น้ำ กรมทรัพยากรน้ำ กระทรวงทรัพยากรธรรมชาติและสิ่งแวดล้อม  
180/3 ถนนพระรามที่ 6 ซอย 34 แขวงพญาไท เขตพญาไท กรุงเทพมหานคร 10400 โทรศัพท์ 0 2271 6000  
<http://tele-nakhonsri.dwr.go.th>

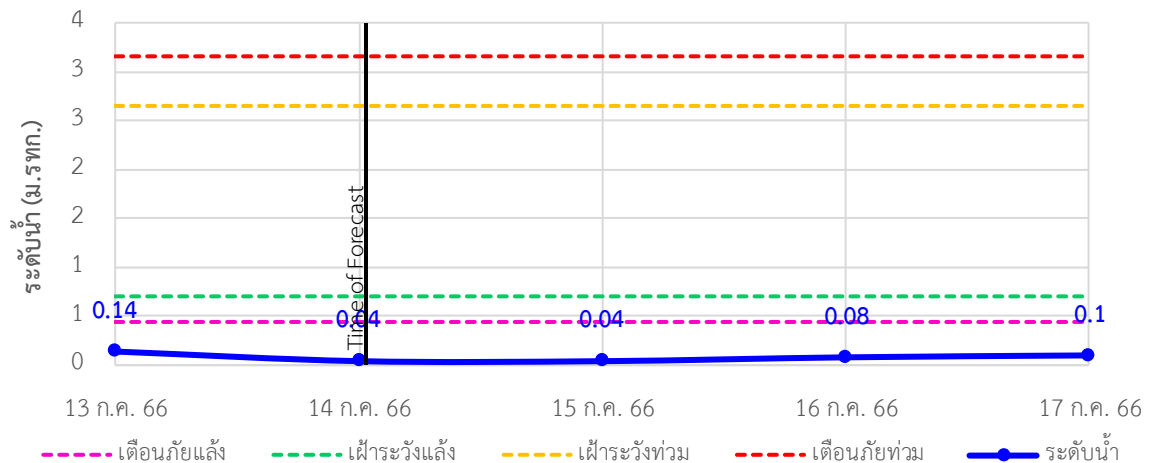


## รายงานสถานการณ์น้ำจังหวัดนครศรีธรรมราช วันที่ 14 กรกฎาคม 2566

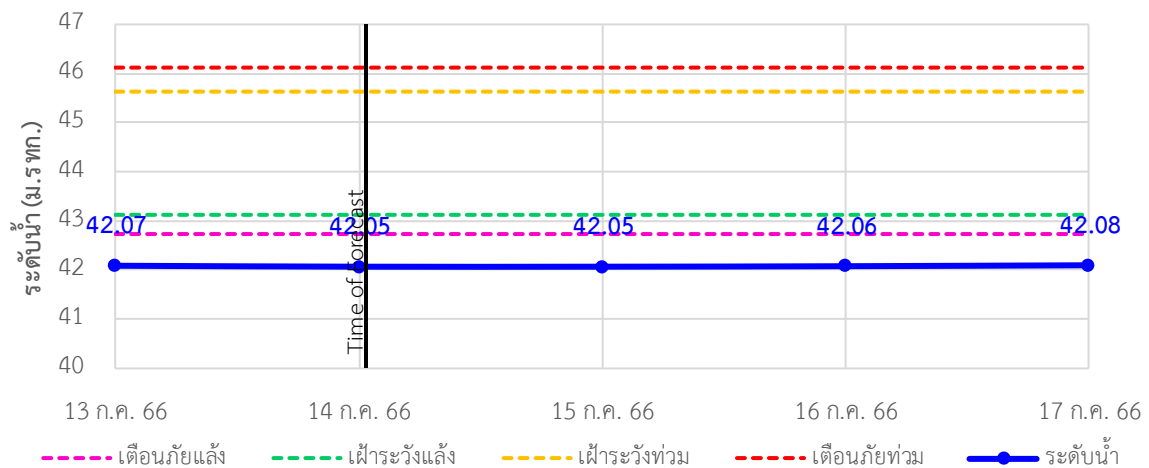
TC191911 สะพานวัดท่าแพ ต.ปากพูน อ.เมือง จ.นครศรีธรรมราช



TC191912 สะพานคลองท่าวัง เทศบาลนครนครศรีธรรมราช อ.เมือง จ.นครศรีธรรมราช



TC191913 สะพานคีรีวง ต.กำโลน อ.ลานสกา จ.นครศรีธรรมราช







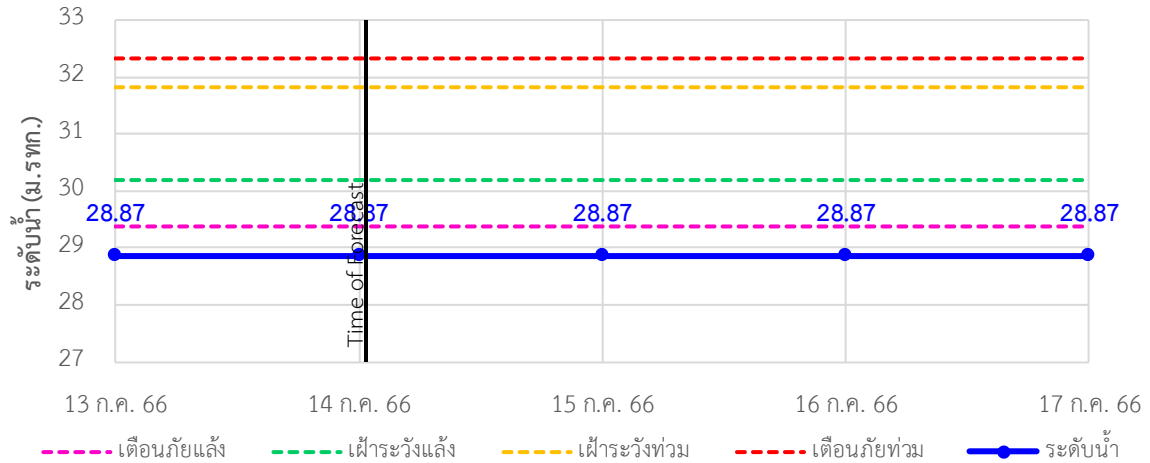
# ระบบติดตามสถานการณ์น้ำทางไกลอัตโนมัติ

กองวิเคราะห์และประเมินสถานการณ์น้ำ กรมทรัพยากรน้ำ กระทรวงทรัพยากรธรรมชาติและสิ่งแวดล้อม  
180/3 ถนนพระรามที่ 6 ซอย 34 แขวงพญาไท เขตพญาไท กรุงเทพมหานคร 10400 โทรศัพท์ 0 2271 6000  
<http://tele-nakhonsri.dwr.go.th>

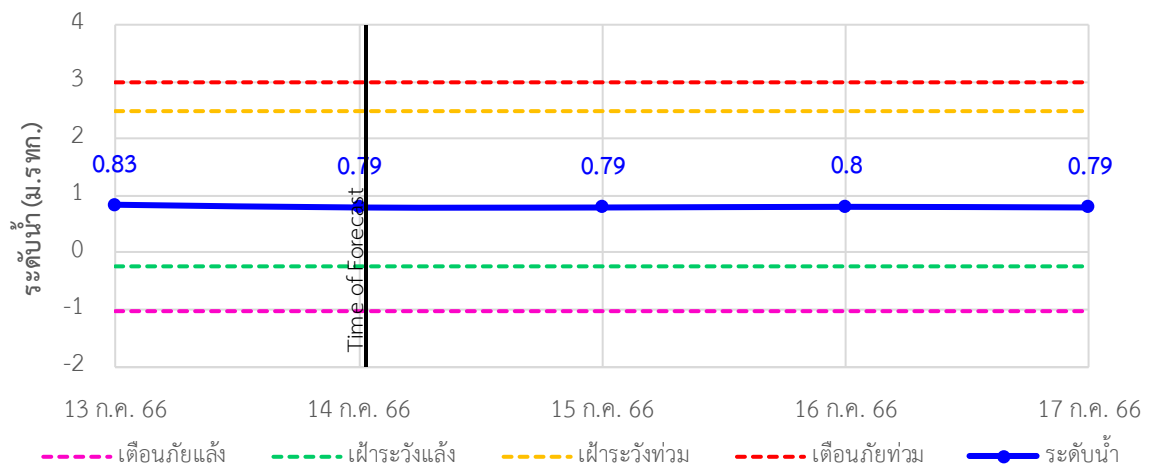


## รายงานสถานการณ์น้ำจังหวัดนครศรีธรรมราช วันที่ 14 กรกฎาคม 2566

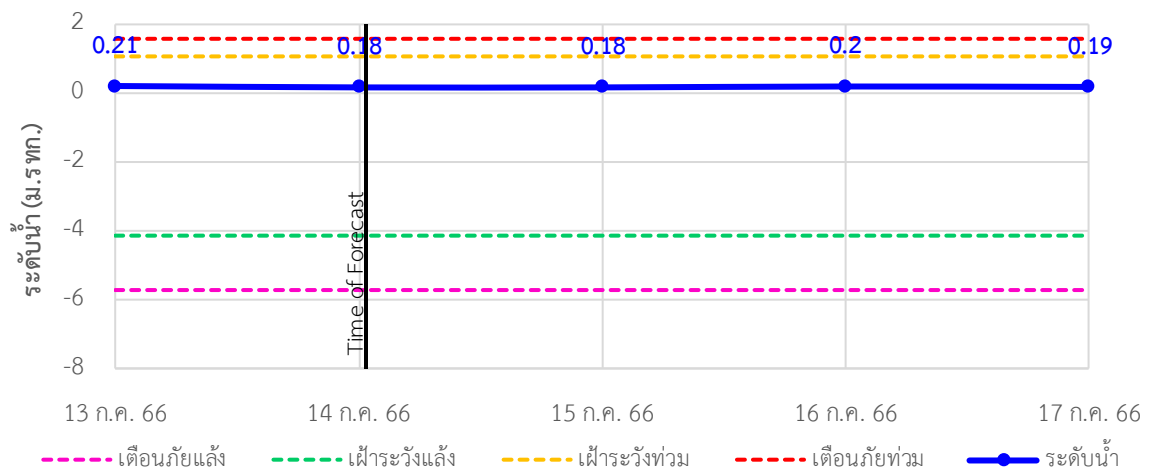
TC191914 สะพานคลองเขาแก้ว ต.เขาแก้ว อ.ลานสกา จ.นครศรีธรรมราช



TC191917 สะพานคลองวังเคียน ต.ท่าประจะ อ.ชะอวด จ.นครศรีธรรมราช



TC191918 สะพานตลาดเชียรใหญ่ ต.เชียรใหญ่ อ.เชียรใหญ่ จ.นครศรีธรรมราช





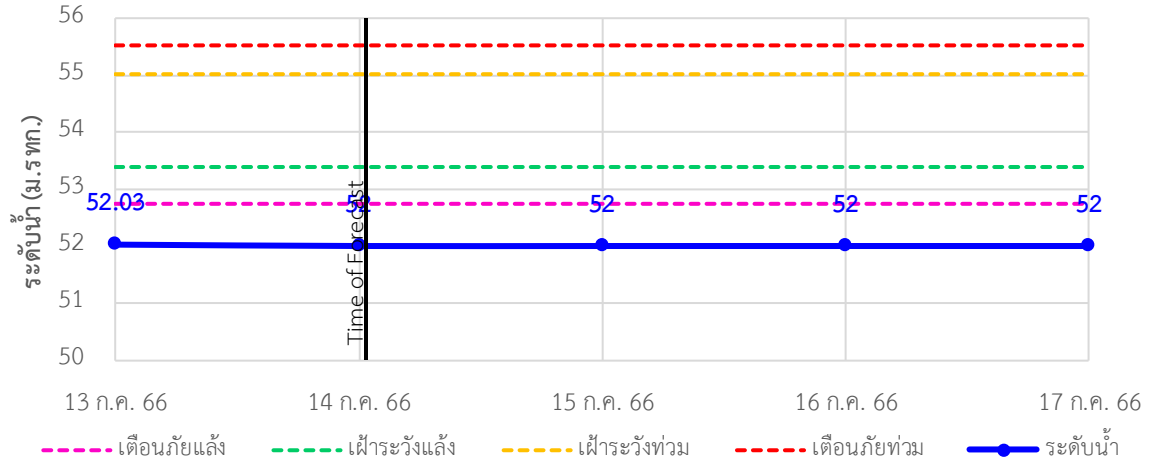
# ระบบติดตามสถานการณ์น้ำทางไกลอัตโนมัติ

กองวิเคราะห์และประเมินสถานการณ์น้ำ กรมทรัพยากรน้ำ กระทรวงทรัพยากรธรรมชาติและสิ่งแวดล้อม  
180/3 ถนนพระรามที่ 6 ซอย 34 แขวงพญาไท เขตพญาไท กรุงเทพมหานคร 10400 โทรศัพท์ 0 2271 6000  
<http://tele-nakhonsri.dwr.go.th>

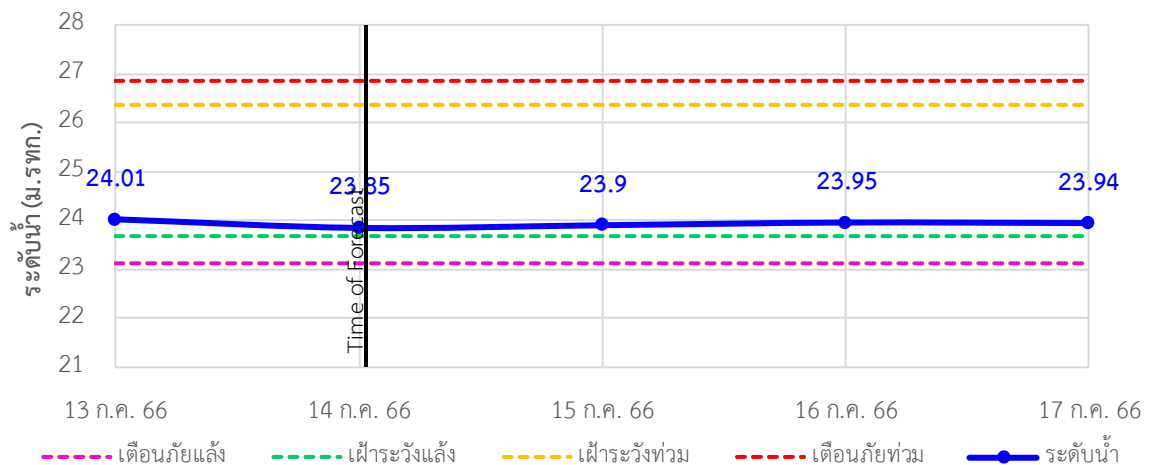


## รายงานสถานการณ์น้ำจังหวัดนครศรีธรรมราช วันที่ 14 กรกฎาคม 2566

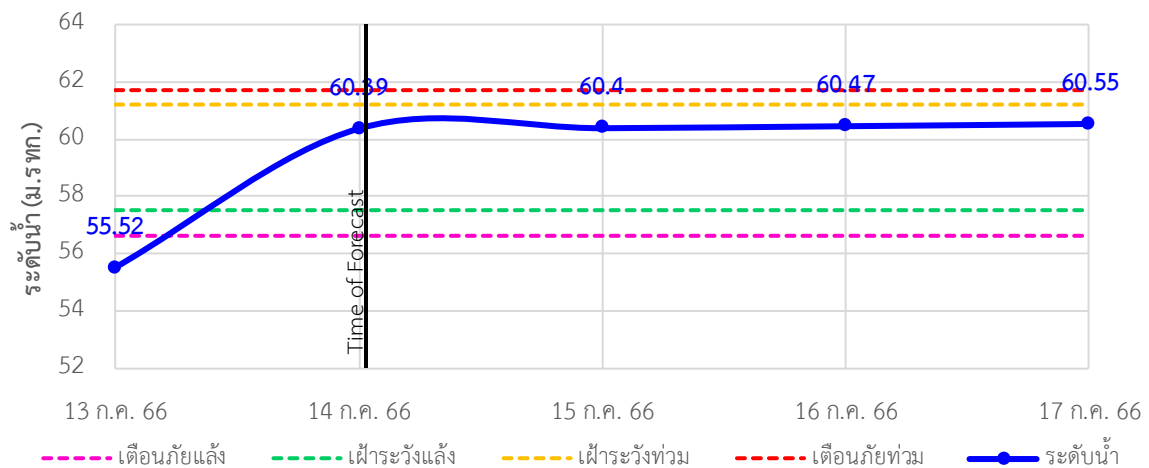
TC191002 สะพานวัดยางค่อม ต.ยางค่อม อ.พิปูน จ.นครศรีธรรมราช



TC191001 สะพานข้ามแม่น้ำตาปี ตลาดฉวาง ต.ฉวาง อ.ฉวาง จ.นครศรีธรรมราช



TC220901 สะพานคลองท่าเสา ต.นาหลวงเสน อ.ทุ่งสง จ.นครศรีธรรมราช



## รายงานสถานการณ์น้ำจังหวัดนครศรีธรรมราช วันที่ 14 กรกฎาคม 2566

### 4) รายงานข้อมูลภาพ CCTV



TC191705 : สะพานปากน้ำลิซล  
ต.ลิซล อ.ลิซล จ.นครศรีธรรมราช



TC191912 : สะพานคลองท่าวัง  
เทศบาลนครนครศรีธรรมราช อ.เมือง จ.นครศรีธรรมราช



TC191802 : สะพานบ้านโรงเหล็ก  
ต.นบพิตำ อ.นบพิตำ จ.นครศรีธรรมราช



TC191913 : สะพานคีรีวง  
ต.กำโลน อ.ลานสกา จ.นครศรีธรรมราช



TC191911 : สะพานวัดท่าแพ  
ต.ปากพูน อ.เมือง จ.นครศรีธรรมราช



TC191918 : สะพานตลาดเชียรใหญ่  
ต.เชียรใหญ่ อ.เชียรใหญ่ จ.นครศรีธรรมราช



## ระบบติดตามสถานการณ์น้ำทางไกลอัตโนมัติ

กองวิเคราะห์และประเมินสถานการณ์น้ำ กรมทรัพยากรน้ำ กระทรวงทรัพยากรธรรมชาติและสิ่งแวดล้อม  
180/3 ถนนพระรามที่ 6 ซอย 34 แขวงพญาไท เขตพญาไท กรุงเทพมหานคร 10400 โทรศัพท์ 0 2271 6000  
<http://tele-nakhonsri.dwr.go.th>



### รายงานสถานการณ์น้ำจังหวัดนครศรีธรรมราช วันที่ 14 กรกฎาคม 2566



TC191001 : สะพานข้ามแม่น้ำตาปี ตลาดฉวาง  
ต.ฉวาง อ.ฉวาง จ.นครศรีธรรมราช



# ระบบติดตามสถานการณ์น้ำทางไกลอัตโนมัติ

กองวิเคราะห์และประเมินสถานการณ์น้ำ กรมทรัพยากรน้ำ กระทรวงทรัพยากรธรรมชาติและสิ่งแวดล้อม  
180/3 ถนนพระรามที่ 6 ซอย 34 แขวงพญาไท เขตพญาไท กรุงเทพมหานคร 10400 โทรศัพท์ 0 2271 6000  
<http://tele-nakhonsri.dwr.go.th>



## รายงานสถานการณ์น้ำจังหวัดนครศรีธรรมราช วันที่ 14 กรกฎาคม 2566

### 5) สรุปสถานการณ์น้ำ

สรุปสถานการณ์น้ำในพื้นที่จังหวัดนครศรีธรรมราช อยู่ในภาวะปกติ ระดับน้ำในลำน้ำส่วนใหญ่มีแนวโน้มเพิ่มขึ้น

