

รายงานสรุปสภาพน้ำในอ่างเก็บน้ำขนาดใหญ่และขนาดกลาง

รายงานสถานการณ์ ณ วันที่ 29 มิถุนายน 2566

ปริมาณน้ำในอ่างที่ใช้การได้ในสัปดาห์นี้ + มากกว่า / - น้อยกว่า สัปดาห์ก่อน **362.58** ล้าน ลบ.ม.

สรุปสถานการณ์ปริมาณน้ำในอ่างเก็บน้ำที่ใช้ในกิจกรรมหนึ่งประเภทย่อย คือ การ ปริมาณน้ำที่ไหลเข้าอ่าง เพื่อเทียบกับปริมาณน้ำที่เข้ามา สถานการณ์อยู่ระหว่างเก็บกักน้ำ

ปริมาณน้ำรวมทั่วประเทศ 71,090 ล้าน ลบ.ม. (100%)

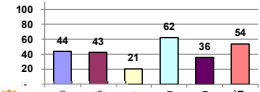


เปรียบเทียบปริมาณน้ำรวมทั่วประเทศ ปัจจุบัน วันที่ 56 และ 53

วันที่ 29 มิถุนายน 2566 เก็บกัก 36,319 ล้าน ลบ.ม. หรือ เก็บกัก 51%

วันที่ 29 มิถุนายน 2565 เก็บกัก 38,307 ล้าน ลบ.ม. หรือ เก็บกัก 54%

% ปริมาณน้ำรวมแต่ละภาคปัจจุบัน



คงที่	3	อ่าง
ลดลง	23	อ่าง
เพิ่มขึ้น	12	อ่าง

ภาค	สถานการณ์ปริมาณน้ำในอ่าง				ปริมาณน้ำเปลี่ยนแปลง (ล้าน ม.³)	สถานะ
	ลดลง (แห่ง)	คงที่ (แห่ง)	เพิ่มขึ้น (แห่ง)	รวม (แห่ง)		
ภาคเหนือ	5	-	2	7	-227.15	ปริมาณน้ำในอ่างเก็บน้ำลดลง
ภาคตะวันออกเฉียงเหนือ	4	1	7	12	1.83	ปริมาณน้ำในอ่างเก็บน้ำเพิ่มขึ้น
ภาคกลาง	2	1	-	3	10.20	ปริมาณน้ำในอ่างเก็บน้ำเพิ่มขึ้น
ภาคตะวันตก	2	-	-	2	-99.68	ปริมาณน้ำในอ่างเก็บน้ำลดลง
ภาคตะวันออก	7	-	3	10	-7.14	ปริมาณน้ำในอ่างเก็บน้ำลดลง
ภาคใต้	3	1	-	4	-40.64	ปริมาณน้ำในอ่างเก็บน้ำลดลง
รวมทั้งประเทศ	23	3	12	38	-362.58	ปริมาณน้ำในอ่างเก็บน้ำลดลง

ภาค อ่างเก็บน้ำ เชื่อม	ความสูง ที่ใช้งาน รทก. (ล้าน ม.³)	ปริมาณน้ำ ที่ใช้งานได้ (ล้าน ม.³)	ใช้การ ได้จริง (ล้าน ม.³)	ปริมาณน้ำรวม วันที่ 29 มิถุนายน 2565		ปัจจุบัน วันที่ 29 มิถุนายน 2566				สัปดาห์ก่อน วันที่ 23 มิถุนายน 2566				ปริมาณน้ำ เปลี่ยนแปลง (ล้าน ม.³)	สถานการณ์ ปริมาณน้ำ ในอ่าง
				%	ปริมาณน้ำรวม	ปริมาณน้ำรวม		ปริมาณน้ำรวม		ปริมาณน้ำรวม					
						ปริมาณน้ำ (ล้าน ม.³)	%	ปริมาณน้ำ (ล้าน ม.³)	%	ปริมาณน้ำ (ล้าน ม.³)	%	ปริมาณน้ำ (ล้าน ม.³)	%		
ภาคเหนือ (8)															
1 ภูมิพล (2) ดาก	13,462	3,800	9,662	5,735	43%	6,507	48%	2,707	28%	6,697	50%	2,897	30%	-190.00	ลดลง
2 สิริกิติ์ (2) อุดรศักดิ์	9,510	2,850	6,660	3,555	37%	3,719	39%	869	13%	3,767	40%	917	14%	-48.00	ลดลง
3 แม่ปัด เชียงใหม่	265	12	253	123	46%	166	63%	154	61%	166	63%	154	61%	0.66	เพิ่มขึ้น
4 แม่กวง เชียงใหม่	263	14	249	101	38%	163	62%	149	60%	162	62%	148	59%	0.95	เพิ่มขึ้น
5 กว๊าน ลำปาง	106	3	103	77	73%	65	61%	62	60%	70	66%	67	65%	-5.00	ลดลง
6 กว๊านหงาย ลำปาง	170	6	164	131	77%	78	46%	72	44%	80	47%	74	45%	-2.00	ลดลง
7 แคว้นอม พินธุโลก	939	43	896	284	30%	170	18%	127	14%	173	18%	130	15%	-3.00	ลดลง
8 แม่แมก ลำปาง	110	16	94	50	45%	35	32%	19	20%	35	32%	19	21%	-0.24	ลดลง
รวมภาคเหนือ 34.85%	24,825	6,744	18,081	10,056	41%	10,904	44%	4,160	23%	11,150	45%	4,387	24%	-227.15	ลดลง
ภาคตะวันออกเฉียงเหนือ (12)															
8 ห้วยหลวง อุดรธานี	136	7	129	39	29%	66	49%	59	46%	62	45%	55	43%	4.34	เพิ่มขึ้น
9 น้ำจืด สกลนคร	520	45	475	247	48%	242	46%	197	41%	238	46%	193	41%	3.50	เพิ่มขึ้น
10 น้ำพุง (2) สกลนคร	165	8	157	49	30%	46	28%	38	24%	49	30%	41	26%	-3.70	ลดลง
11 จันทบูรณ์ (2) ชัยภูมิ	164	37	127	84	51%	59	36%	22	17%	61	37%	24	19%	-1.63	ลดลง
12 อุมสลิบ (2) ขอนแก่น	2,431	581	1,850	877	36%	778	32%	197	11%	778	32%	197	11%	-	คงที่
13 ลำปาว กาฬสินธุ์	1,980	100	1,880	719	36%	805	41%	705	38%	800	40%	700	37%	5.41	เพิ่มขึ้น
14 ลำตะคอง นครราชสีมา	314	22	292	182	58%	172	55%	150	51%	176	56%	154	53%	-4.00	ลดลง
15 ลำพระเพลิง นครราชสีมา	155	1	154	97	63%	68	44%	67	43%	67	43%	66	43%	0.70	เพิ่มขึ้น
16 มูลขาม นครราชสีมา	141	7	134	88	62%	69	49%	62	46%	66	47%	59	44%	3.00	เพิ่มขึ้น
17 ลำพระนคร นครราชสีมา	275	7	268	182	66%	127	46%	120	45%	124	45%	117	44%	3.00	เพิ่มขึ้น
18 ลำนางรอง บุรีรัมย์	121	3	118	96	79%	79	65%	76	64%	78	64%	75	63%	1.12	เพิ่มขึ้น
19 สีนะคร (2) อุบลราชธานี	1,966	831	1,135	1,020	52%	1,066	54%	235	21%	1,076	55%	245	22%	-9.91	ลดลง
รวมภาคตะวันออกเฉียงเหนือ 11.80%	8,369	1,649	6,720	3,680	44%	3,577	43%	1,928	29%	3,575	43%	1,926	29%	1.83	เพิ่มขึ้น
ภาคกลาง (3)															
20 ป่าสักลือลือ ลพบุรี	960	3	957	194	20%	126	13%	123	13%	128	13%	125	13%	-1.72	ลดลง
21 พันเสลา สุโขทัย	160	17	143	82	51%	86	54%	69	48%	87	54%	70	49%	-0.98	ลดลง
22 กระเสี้ยว สุพรรณบุรี	299	99	200	192	64%	79	26%	-	0%	86	29%	-	0%	-	คงที่
รวมภาคกลาง 1.92%	1,419	119	1,300	468	33%	291	21%	192	14%	301	21%	182	14%	10.20	เพิ่มขึ้น
ภาคตะวันออก (2)															
23 ศรีนครินทร์ (2) กาญจนบุรี	17,745	10,265	7,480	14,050	79%	12,546	71%	2,281	30%	12,633	71%	2,368	32%	-87.65	ลดลง
24 ราชาลงกรณ (2) กาญจนบุรี	8,860	3,012	5,848	4,612	52%	4,013	45%	1,001	17%	4,025	45%	1,013	17%	-12.03	ลดลง
รวมภาคตะวันออก 37.51%	26,605	13,277	13,328	18,662	70%	16,559	62%	3,282	25%	16,659	63%	3,382	25%	-99.68	ลดลง
ภาคตะวันตก (6+4)															
25 ขุนด่าน นครนายก	224	5.00	219	41	18%	55	25%	50	23%	53	24%	48	22%	2.38	เพิ่มขึ้น
26 คลองสีบัวตอง ฉะเชิงเทรา	420	30.00	390	101	24%	87	21%	57	15%	92	22%	62	16%	-5.51	ลดลง
27 นางพระ (3) ชลบุรี	117	12.00	105	80	68%	49	42%	37	36%	51	43%	39	37%	-1.51	ลดลง
28 หนลงลาไหล (3) ระยอง	164	13.75	150	121	74%	76	46%	62	42%	78	48%	64	43%	-1.83	ลดลง
29 ประแสร์ (3) ระยอง	295	20.00	275	194	66%	187	63%	167	61%	189	64%	169	61%	-1.70	ลดลง
30 นานประชัน (3) ชลบุรี	17	0.72	16	11	64%	10	57%	9	55%	10	59%	9.03	57%	-0.23	ลดลง
31 หนลงค้อ (3) ชลบุรี	21	1.00	20	17	79%	13	61%	12	59%	13	62%	12.33	60%	-0.20	ลดลง
32 คลองกรกม (3) ระยอง	79	3.00	76	57	72%	30	37%	27	35%	31	39%	28.04	37%	-1.40	ลดลง
33 คลองใหญ่ (3) ระยอง	45	3.00	42	32	71%	19	41%	16	37%	18	39%	14.94	35%	0.87	เพิ่มขึ้น
34 นครินทร์จรินดา ปทุมธานี	295	19.00	276	72	24%	74	25%	55	20%	72	24%	53.00	19%	2.00	เพิ่มขึ้น
รวมภาคตะวันตก 2.37%	1,678	107	1,570	727	43%	600	36%	492	31%	607	36%	499	32%	-7.14	ลดลง
ภาคใต้ (4)															
35 แก่งกระจาน เพชรบุรี	710	65	645	352	50%	215	30%	150	23%	224	32%	159	25%	-9.46	ลดลง
36 ปราณบุรี ประจวบคีรีขันธ์	391	18	373	221	57%	70	18%	52	14%	70	18%	52	14%	-	คงที่
37 ทรัพย์ประภา (2) สาขาสุราษฎร์ธานี	5,639	1,352	4,287	3,032	54%	3,105	55%	1,753	41%	3,121	55%	1,769	41%	-16.46	ลดลง
38 นางลาว (2) ะลา	1,454	276	1,178	1,110	76%	998	69%	722	61%	1,013	70%	737	63%	-14.72	ลดลง
รวมภาคใต้ 11.55%	8,194	1,711	6,483	4,715	58%	4,388	54%	2,677	41%	4,429	54%	2,718	42%	-40.64	ลดลง
รวมทั้งประเทศ 100%(38)	71,090	23,607	47,482	38,307	54%	36,319	51%	12,731	27%	30,132	42%	13,093	28%	-362.58	ลดลง

ที่มาข้อมูล : ตารางสรุปสภาพน้ำในอ่างเก็บน้ำขนาดใหญ่ทั่วประเทศ และตารางสรุปสภาพน้ำในอ่างเก็บน้ำภาคตะวันออก กรมชลประทาน

หมายเหตุ :

- 1) อ่างเก็บน้ำขนาดใหญ่ หมายถึง อ่างเก็บน้ำที่มีความจุตั้งแต่ 100 ล้าน ลบ.ม. ขึ้นไป
- 2) เป็นอ่างเก็บน้ำอยู่ใต้วงความรับผิดชอบของการไฟฟ้าฝ่ายผลิตแห่งประเทศไทย(10) นอกนั้นอยู่ในความรับผิดชอบของกรมชลประทาน(28)
- 3) เป็นอ่างเก็บน้ำขนาดกลางที่มีความสำคัญต่ออุตสาหกรรมและการประปาฯ ของลุ่มน้ำชายฝั่งทะเลตะวันออก
- 4) จังหวัดที่มีอ่างเก็บน้ำขนาดใหญ่มีจำนวน 26 จังหวัด โดยมี 50 จังหวัด
- 5) ที่มา : กรมชลประทาน และการไฟฟ้าฝ่ายผลิตแห่งประเทศไทย

รทก. หมายถึง ระดับน้ำเก็บกักของอ่าง



ศูนย์เฝ้าระวังและแจ้งเตือนสถานการณ์น้ำ กรมชลประทาน

ลำดับของเขื่อนตามความยาว

- 1.ศรีนครินทร์ 2.ภูมิพล 3.สิริกิติ์ 4.ราชาลงกรณ 5.รัชชประภา
- 6.อุบลรัตน์ 7.สิรินธร 8.นางลาว 9.ลำปาว 10.ป่าสัก

ลำดับของเขื่อนตามปริมาณน้ำใช้การได้

- 1.ภูมิพล 2.ศรีนครินทร์ 3.สิริกิติ์ 4.ราชาลงกรณ 5.รัชชประภา
- 6.ลำปาว 7.อุบลรัตน์ 8.นางลาว 9.สิรินธร 10.ป่าสัก