

# รายงานสรุปสภาพน้ำในอ่างเก็บน้ำขนาดใหญ่และขนาดกลาง

รายงานสถานการณ์ ณ วันที่ 26 มิถุนายน 2566

ปริมาณน้ำรวมทั่วประเทศ 71,090 ล้าน ลบ.ม. (100%)



เปรียบเทียบปริมาณน้ำรวมทั่วประเทศ ปัจจุบัน วันที่ 26 และ 25

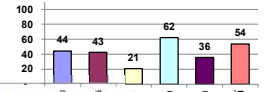
วันที่ 26 มิถุนายน 2566 เท่ากับ 36,498 ล้าน ลบ.ม. หรือ เกือบ 51%

วันที่ 26 มิถุนายน 2565 เท่ากับ 38,488 ล้าน ลบ.ม. หรือ เกือบ 54%

ปริมาณน้ำในอ่างที่ใช้การได้มีสภาพดี + มากกว่า / - น้อยกว่า สัปดาห์ก่อน 421.09 ล้าน ลบ.ม.

สรุปสถานการณ์ปริมาณน้ำในอ่างเก็บน้ำที่ใช้ในกิจกรรมทั่วประเทศ มีอ่างกว่า 1,000 อ่าง ปริมาณน้ำที่ไหลเข้าอ่างเพิ่มขึ้นเล็กน้อย สถานการณ์โดยรวมยังดี

% ปริมาณน้ำรวมแต่ละภาคปัจจุบัน



| ภาค                   | สถานการณ์ปริมาณน้ำในอ่าง |              |                  |            | ปริมาณน้ำเปลี่ยนแปลง (ล้าน ม.³) | สถานะ                           |
|-----------------------|--------------------------|--------------|------------------|------------|---------------------------------|---------------------------------|
|                       | ลดลง (แห่ง)              | คงที่ (แห่ง) | เพิ่มขึ้น (แห่ง) | รวม (แห่ง) |                                 |                                 |
| ภาคเหนือ              | 6                        | 1            | -                | 7          | -260.11                         | ปริมาณน้ำในอ่างเก็บน้ำลดลง      |
| ภาคตะวันออกเฉียงเหนือ | 7                        | 1            | 4                | 12         | -9.60                           | ปริมาณน้ำในอ่างเก็บน้ำลดลง      |
| ภาคกลาง               | 2                        | 1            | -                | 3          | 4.19                            | ปริมาณน้ำในอ่างเก็บน้ำเพิ่มขึ้น |
| ภาคตะวันตก            | 2                        | -            | -                | 2          | -106.18                         | ปริมาณน้ำในอ่างเก็บน้ำลดลง      |
| ภาคตะวันออก           | 7                        | -            | 3                | 10         | -10.78                          | ปริมาณน้ำในอ่างเก็บน้ำลดลง      |
| ภาคใต้                | 4                        | -            | -                | 4          | -38.61                          | ปริมาณน้ำในอ่างเก็บน้ำลดลง      |
| รวมทั้งประเทศ         | 28                       | 3            | 7                | 38         | -421.09                         | ปริมาณน้ำในอ่างเก็บน้ำลดลง      |



สรุปสถานการณ์ปริมาณน้ำในอ่าง

|           |    |      |
|-----------|----|------|
| คงที่     | 3  | อ่าง |
| ลดลง      | 28 | อ่าง |
| เพิ่มขึ้น | 7  | อ่าง |

| ภาค                               | อ่างเก็บน้ำ     | ความจุ (ล้าน ม.³) | ปริมาณน้ำที่ใช้งานได้ (ล้าน ม.³) | ใช้การได้จริง (ล้าน ม.³) | ปริมาณน้ำรวม วันที่ 26 มิถุนายน 2566 |        | ปัจจุบัน วันที่ 26 มิถุนายน 2566 |        |                        |        | สัปดาห์ก่อน วันที่ 20 มิถุนายน 2566 |        |                        |        | ปริมาณน้ำเปลี่ยนแปลง (ล้าน ม.³) | สถานการณ์ปริมาณน้ำในอ่าง |           |
|-----------------------------------|-----------------|-------------------|----------------------------------|--------------------------|--------------------------------------|--------|----------------------------------|--------|------------------------|--------|-------------------------------------|--------|------------------------|--------|---------------------------------|--------------------------|-----------|
|                                   |                 |                   |                                  |                          | %                                    | %      | ปริมาณน้ำรวม                     |        | ปริมาณน้ำใช้การได้จริง |        | ปริมาณน้ำรวม                        |        | ปริมาณน้ำใช้การได้จริง |        |                                 |                          |           |
|                                   |                 |                   |                                  |                          |                                      |        | ปริมาณน้ำ (ล้าน ม.³)             | %      | ปริมาณน้ำ (ล้าน ม.³)   | %      | ปริมาณน้ำ (ล้าน ม.³)                | %      | ปริมาณน้ำ (ล้าน ม.³)   | %      |                                 |                          |           |
| <b>ภาคเหนือ (8)</b>               |                 |                   |                                  |                          |                                      |        |                                  |        |                        |        |                                     |        |                        |        |                                 |                          |           |
| 1                                 | ภูมิพล (2)      | ดาก               | 13,462                           | 3,800                    | 9,662                                | 5,791  | 43%                              | 6,603  | 49%                    | 2,803  | 29%                                 | 6,800  | 51%                    | 3,000  | 31%                             | -197.00                  | ลดลง      |
| 2                                 | สิริกิติ์ (2)   | อุตรดิตถ์         | 9,510                            | 2,850                    | 6,660                                | 3,575  | 38%                              | 3,735  | 39%                    | 885    | 13%                                 | 3,806  | 40%                    | 956    | 14%                             | -71.00                   | ลดลง      |
| 3                                 | แม่จันทน์       | เชียงใหม่         | 265                              | 12                       | 253                                  | 124    | 47%                              | 164    | 62%                    | 152    | 60%                                 | 168    | 63%                    | 156    | 61%                             | -3.35                    | ลดลง      |
| 4                                 | แม่จันทน์       | เชียงใหม่         | 263                              | 14                       | 249                                  | 101    | 38%                              | 162    | 62%                    | 148    | 60%                                 | 162    | 62%                    | 148    | 60%                             | -0.12                    | ลดลง      |
| 5                                 | กัวลม           | ลำปาง             | 106                              | 3                        | 103                                  | 83     | 78%                              | 69     | 65%                    | 66     | 64%                                 | 69     | 65%                    | 66     | 64%                             | -                        | คงที่     |
| 6                                 | กัวลม           | ลำปาง             | 170                              | 6                        | 164                                  | 132    | 78%                              | 79     | 46%                    | 73     | 45%                                 | 83     | 49%                    | 77     | 47%                             | -4.00                    | ลดลง      |
| 7                                 | แควน้อย         | พิจิตร            | 939                              | 43                       | 896                                  | 291    | 31%                              | 172    | 18%                    | 129    | 14%                                 | 176    | 19%                    | 133    | 15%                             | -4.00                    | ลดลง      |
| 8                                 | แม่จันทน์       | ลำปาง             | 110                              | 16                       | 94                                   | 50     | 45%                              | 35     | 32%                    | 19     | 21%                                 | 36     | 32%                    | 20     | 21%                             | -0.24                    | ลดลง      |
| รวมภาคเหนือ                       |                 | 34.85%            | 24,825                           | 6,744                    | 18,081                               | 10,147 | 41%                              | 11,020 | 44%                    | 4,276  | 24%                                 | 11,299 | 46%                    | 4,536  | 25%                             | -260.11                  | ลดลง      |
| <b>ภาคตะวันออกเฉียงเหนือ (12)</b> |                 |                   |                                  |                          |                                      |        |                                  |        |                        |        |                                     |        |                        |        |                                 |                          |           |
| 8                                 | ห้วยหลวง        | อุดรธานี          | 136                              | 7                        | 129                                  | 40     | 29%                              | 62     | 45%                    | 55     | 43%                                 | 62     | 45%                    | 55     | 43%                             | -                        | คงที่     |
| 9                                 | น้ำจืด          | สกลนคร            | 520                              | 45                       | 475                                  | 246    | 47%                              | 240    | 46%                    | 195    | 41%                                 | 235    | 45%                    | 190    | 40%                             | 5.50                     | เพิ่มขึ้น |
| 10                                | น้ำพอง (2)      | สกลนคร            | 165                              | 8                        | 157                                  | 51     | 31%                              | 47     | 29%                    | 39     | 25%                                 | 51     | 31%                    | 43     | 27%                             | -3.78                    | ลดลง      |
| 11                                | จำปาศักดิ์      | ร้อยเอ็ด          | 164                              | 37                       | 127                                  | 85     | 52%                              | 59     | 36%                    | 22     | 18%                                 | 61     | 37%                    | 24     | 19%                             | -1.69                    | ลดลง      |
| 12                                | อุบลรัตน์ (2)   | ขอนแก่น           | 2,431                            | 581                      | 1,850                                | 885    | 36%                              | 774    | 32%                    | 193    | 10%                                 | 781    | 32%                    | 200    | 11%                             | -7.46                    | ลดลง      |
| 13                                | ลำปาว           | กาฬสินธุ์         | 1,980                            | 100                      | 1,880                                | 735    | 37%                              | 802    | 40%                    | 702    | 37%                                 | 795    | 40%                    | 695    | 37%                             | 7.19                     | เพิ่มขึ้น |
| 14                                | ลำคอง           | นครราชสีมา        | 314                              | 22                       | 292                                  | 183    | 58%                              | 173    | 55%                    | 151    | 52%                                 | 177    | 56%                    | 155    | 53%                             | -4.00                    | ลดลง      |
| 15                                | ลำพระเพลิง      | นครราชสีมา        | 155                              | 1                        | 154                                  | 97     | 63%                              | 67     | 43%                    | 66     | 43%                                 | 67     | 44%                    | 66     | 43%                             | -0.24                    | ลดลง      |
| 16                                | มูลขาม          | นครราชสีมา        | 141                              | 7                        | 134                                  | 88     | 62%                              | 68     | 48%                    | 61     | 46%                                 | 66     | 47%                    | 59     | 44%                             | 2.00                     | เพิ่มขึ้น |
| 17                                | ลำพระ           | นครราชสีมา        | 275                              | 7                        | 268                                  | 181    | 66%                              | 126    | 46%                    | 119    | 44%                                 | 125    | 45%                    | 118    | 44%                             | 1.00                     | เพิ่มขึ้น |
| 18                                | ลำนางรอง        | บุรีรัมย์         | 121                              | 3                        | 118                                  | 96     | 79%                              | 78     | 64%                    | 75     | 63%                                 | 78     | 64%                    | 75     | 63%                             | -0.16                    | เพิ่มขึ้น |
| 19                                | สิรินธร (2)     | อุบลราชธานี       | 1,966                            | 831                      | 1,135                                | 1,020  | 52%                              | 1,074  | 55%                    | 243    | 21%                                 | 1,082  | 55%                    | 251    | 22%                             | -7.96                    | ลดลง      |
| รวมภาคตะวันออกเฉียงเหนือ          |                 | 11.80%            | 8,369                            | 1,649                    | 6,720                                | 3,707  | 44%                              | 3,571  | 43%                    | 1,922  | 29%                                 | 3,580  | 43%                    | 1,931  | 29%                             | -9.60                    | ลดลง      |
| <b>ภาคกลาง (3)</b>                |                 |                   |                                  |                          |                                      |        |                                  |        |                        |        |                                     |        |                        |        |                                 |                          |           |
| 20                                | ป่าสักชลสิทธิ์  | ลพบุรี            | 960                              | 3                        | 957                                  | 202    | 21%                              | 126    | 13%                    | 123    | 13%                                 | 129    | 13%                    | 126    | 13%                             | -3.01                    | ลดลง      |
| 21                                | พันเสลา         | สุโขทัย           | 160                              | 17                       | 143                                  | 81     | 51%                              | 87     | 54%                    | 70     | 49%                                 | 87     | 55%                    | 70     | 49%                             | -0.40                    | ลดลง      |
| 22                                | กระเสียว        | สุพรรณบุรี        | 299                              | 99                       | 200                                  | 192    | 64%                              | 81     | 27%                    | -      | 0%                                  | 91     | 31%                    | -      | 0%                              | -                        | คงที่     |
| รวมภาคกลาง                        |                 | 1.92%             | 1,419                            | 119                      | 1,300                                | 475    | 33%                              | 294    | 21%                    | 193    | 14%                                 | 308    | 22%                    | 189    | 15%                             | 4.19                     | เพิ่มขึ้น |
| <b>ภาคตะวันออก (2)</b>            |                 |                   |                                  |                          |                                      |        |                                  |        |                        |        |                                     |        |                        |        |                                 |                          |           |
| 23                                | ศรีนครินทร์ (2) | กาญจนบุรี         | 17,745                           | 10,265                   | 7,480                                | 14,083 | 79%                              | 12,583 | 71%                    | 2,318  | 31%                                 | 12,684 | 71%                    | 2,419  | 32%                             | -101.37                  | ลดลง      |
| 24                                | วชิราลงกรณ (2)  | กาญจนบุรี         | 8,860                            | 3,012                    | 5,848                                | 4,638  | 52%                              | 4,020  | 45%                    | 1,008  | 17%                                 | 4,025  | 45%                    | 1,013  | 17%                             | -4.81                    | ลดลง      |
| รวมภาคตะวันออก                    |                 | 37.51%            | 26,605                           | 13,277                   | 13,328                               | 18,721 | 70%                              | 16,603 | 62%                    | 3,326  | 25%                                 | 16,709 | 63%                    | 3,432  | 26%                             | -106.18                  | ลดลง      |
| <b>ภาคตะวันตก (6+4)</b>           |                 |                   |                                  |                          |                                      |        |                                  |        |                        |        |                                     |        |                        |        |                                 |                          |           |
| 25                                | ขุนด่าน         | นครนายก           | 224                              | 5.00                     | 219                                  | 42     | 19%                              | 53     | 24%                    | 48     | 22%                                 | 52     | 23%                    | 47     | 21%                             | 1.37                     | เพิ่มขึ้น |
| 26                                | คลองสีปัด       | ระยอง             | 420                              | 30.00                    | 390                                  | 100    | 24%                              | 88     | 21%                    | 58     | 15%                                 | 97     | 23%                    | 67     | 17%                             | -9.30                    | ลดลง      |
| 27                                | นางพระ (3)      | ชลบุรี            | 117                              | 12.00                    | 105                                  | 81     | 69%                              | 50     | 43%                    | 38     | 36%                                 | 52     | 44%                    | 40     | 38%                             | -2.20                    | ลดลง      |
| 28                                | หนองปลาไหล (3)  | ระยอง             | 164                              | 13.75                    | 150                                  | 121    | 74%                              | 77     | 47%                    | 63     | 42%                                 | 78     | 48%                    | 65     | 43%                             | -1.67                    | ลดลง      |
| 29                                | ประแสร์ (3)     | ระยอง             | 295                              | 20.00                    | 275                                  | 196    | 66%                              | 188    | 64%                    | 168    | 61%                                 | 188    | 64%                    | 168    | 61%                             | -0.29                    | ลดลง      |
| 30                                | นาบพระชัน (3)   | ชลบุรี            | 17                               | 0.72                     | 16                                   | 11     | 64%                              | 10     | 58%                    | 9      | 56%                                 | 10     | 58%                    | 8.94   | 56%                             | -0.04                    | ลดลง      |
| 31                                | หนองค้อ (3)     | ชลบุรี            | 21                               | 1.00                     | 20                                   | 17     | 79%                              | 13     | 62%                    | 12     | 60%                                 | 13     | 62%                    | 12.33  | 60%                             | -0.10                    | ลดลง      |
| 32                                | คลองกรม (3)     | ระยอง             | 79                               | 3.00                     | 76                                   | 57     | 72%                              | 30     | 38%                    | 27     | 36%                                 | 31     | 40%                    | 28.42  | 37%                             | -1.22                    | ลดลง      |
| 33                                | คลองใหญ่ (3)    | ระยอง             | 45                               | 3.00                     | 42                                   | 33     | 72%                              | 19     | 41%                    | 16     | 37%                                 | 17     | 37%                    | 13.84  | 33%                             | 1.68                     | เพิ่มขึ้น |
| 34                                | นฤมิตรหรือจินดา | ปราจีนบุรี        | 295                              | 19.00                    | 276                                  | 71     | 24%                              | 73     | 25%                    | 54     | 20%                                 | 72     | 24%                    | 53.00  | 19%                             | 1.00                     | เพิ่มขึ้น |
| รวมภาคตะวันตก                     |                 | 2.37%             | 1,678                            | 107                      | 1,570                                | 728    | 43%                              | 599    | 36%                    | 492    | 31%                                 | 610    | 36%                    | 503    | 32%                             | -10.78                   | ลดลง      |
| <b>ภาคใต้ (4)</b>                 |                 |                   |                                  |                          |                                      |        |                                  |        |                        |        |                                     |        |                        |        |                                 |                          |           |
| 35                                | แก่งกระจาน      | เพชรบุรี          | 710                              | 65                       | 645                                  | 352    | 50%                              | 220    | 31%                    | 155    | 24%                                 | 228    | 32%                    | 163    | 25%                             | -8.21                    | ลดลง      |
| 36                                | ปราจีนบุรี      | ประจวบคีรีขันธ์   | 391                              | 18                       | 373                                  | 220    | 56%                              | 70     | 18%                    | 52     | 14%                                 | 71     | 18%                    | 53     | 14%                             | -1.00                    | ลดลง      |
| 37                                | ห้วยพระ (2)     | สุราษฎร์ธานี      | 5,639                            | 1,352                    | 4,287                                | 3,041  | 54%                              | 3,114  | 55%                    | 1,762  | 41%                                 | 3,131  | 56%                    | 1,779  | 42%                             | -17.75                   | ลดลง      |
| 38                                | นางเลิ้ง (2)    | ยะลา              | 1,454                            | 276                      | 1,178                                | 1,098  | 75%                              | 1,007  | 69%                    | 731    | 62%                                 | 1,018  | 70%                    | 742    | 63%                             | -11.65                   | ลดลง      |
| รวมภาคใต้                         |                 | 11.55%            | 8,194                            | 1,711                    | 6,483                                | 4,710  | 57%                              | 4,410  | 54%                    | 2,699  | 42%                                 | 4,449  | 54%                    | 2,738  | 42%                             | -38.61                   | ลดลง      |
| รวมทั้งประเทศ                     |                 | 100%(38)          | 71,090                           | 23,607                   | 47,482                               | 38,488 | 54%                              | 36,498 | 51%                    | 12,908 | 27%                                 | 30,132 | 42%                    | 13,329 | 28%                             | -421.09                  | ลดลง      |

ที่มาข้อมูล : ตารางสรุปสภาพน้ำในอ่างเก็บน้ำขนาดใหญ่ทั่วประเทศ และตารางสรุปสภาพน้ำในอ่างเก็บน้ำภาคตะวันออก กรมชลประทาน

**หมายเหตุ :**

- อ่างเก็บน้ำขนาดใหญ่ หมายถึง อ่างเก็บน้ำที่มีความจุตั้งแต่ 100 ล้าน ลบ.ม. ขึ้นไป
  - เป็นอ่างเก็บน้ำที่อยู่ในความรับผิดชอบของการไฟฟ้าฝ่ายผลิตแห่งประเทศไทย(10) นอกนั้นอยู่ในความรับผิดชอบของกรมชลประทาน(28)
  - เป็นอ่างเก็บน้ำขนาดกลางที่มีความสำคัญต่ออุตสาหกรรมและการประปาฯ ของลุ่มน้ำชายฝั่งทะเลตะวันออก
  - จังหวัดที่มีอ่างเก็บน้ำขนาดใหญ่มีจำนวน 26 จังหวัด โดยมี 50 จังหวัด
  - ที่มา : กรมชลประทาน และการไฟฟ้าฝ่ายผลิตแห่งประเทศไทย
- รศ. นายชัชวาลย์ สุขสมิตินันท์



ศูนย์เฝ้าระวังและประเมินสถานการณ์น้ำ กรมชลประทาน

**ลำดับของเขื่อนตามความยาว**

- ศรีนครินทร์ 2.ภูมิพล 3.สิริกิติ์ 4.วชิราลงกรณ 5.ชัยปราการ 6.อุบลรัตน์ 7.สิรินธร 8.นางเลิ้ง 9.ลำปาว 10.ป่าสัก

**ลำดับของเขื่อนตามปริมาณน้ำใช้การได้**

- ภูมิพล 2.ศรีนครินทร์ 3.สิริกิติ์ 4.วชิราลงกรณ 5.ชัยปราการ 6.ลำปาว 7.อุบลรัตน์ 8.นางเลิ้ง 9.สิรินธร 10.ป่าสัก