



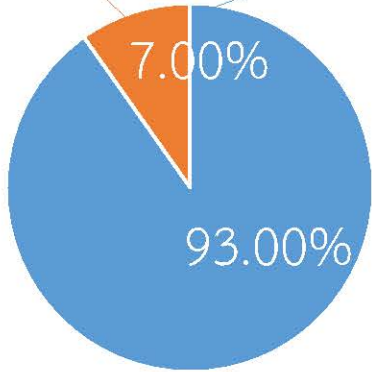
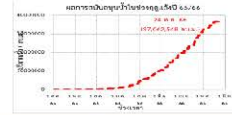
กรมทรัพยากรน้ำ

รายงานการให้ความช่วยเหลือภาวะน้ำแล้ง
และสนับสนุนน้ำสะอาด

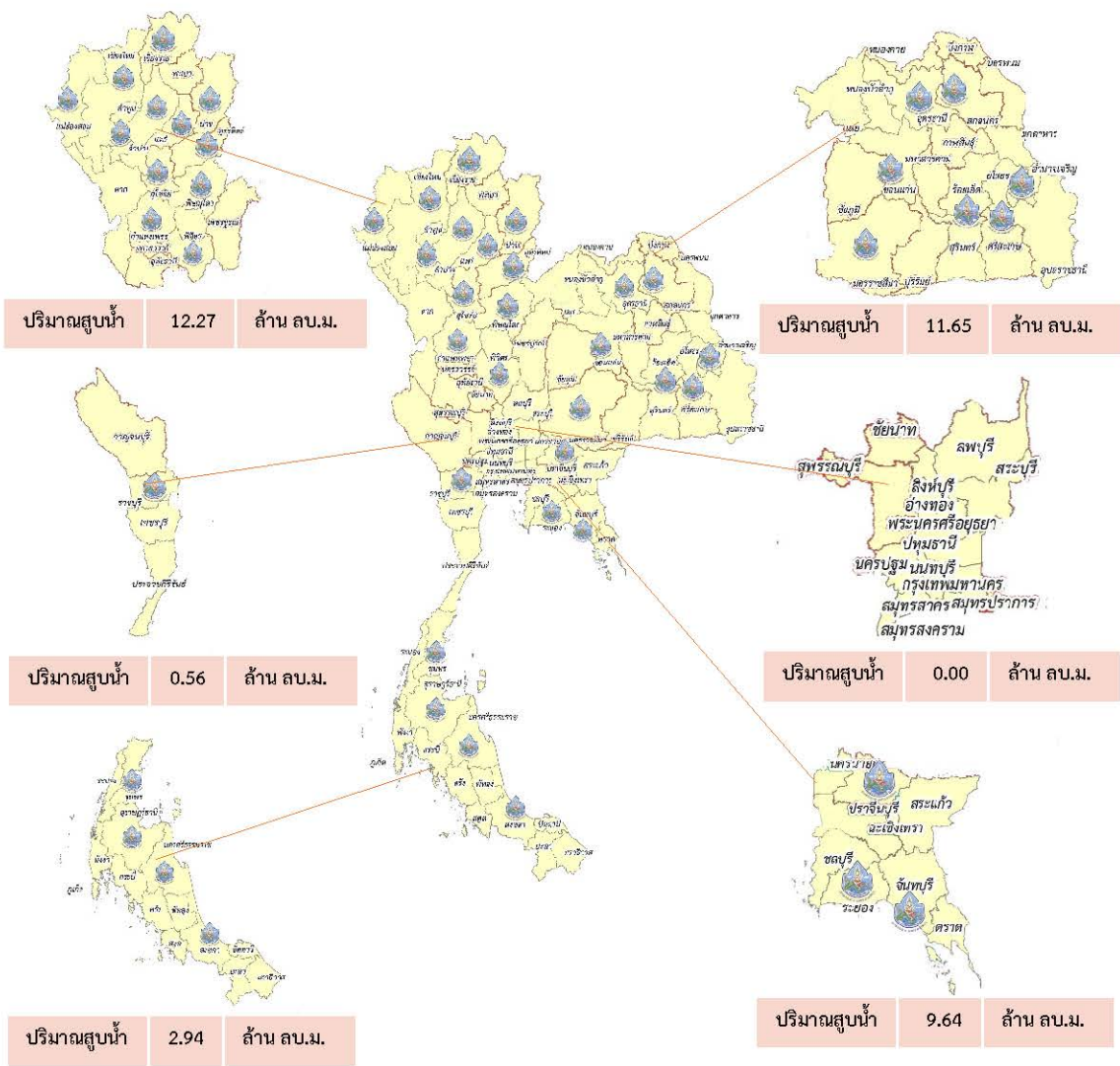
ตั้งแต่วันที่ 1 ต.ค. 2565 - 22 พ.ค. 2566

คงเหลือ
2.94 ล้าน ลบ.ม.

ดำเนินการแล้ว
37.06 ล้าน ลบ.ม.



เครื่องสูบน้ำ	87	เครื่อง (มี 211 เครื่อง)
ปริมาณสูบน้ำ	37.06	ล้าน ลบ.ม.
ปริมาณแจกจ่ายน้ำ	6,594,548	ลิตร
ประโยชน์ที่ได้รับ	342,996	ครัวเรือน
ประชากร	1,062,969	คน
พื้นที่	145,687	ไร่



รายงานการช่วยเหลือพื้นที่ประสบปัญหาภัยแล้ง โดย กรมทรัพยากรน้ำ

ในช่วงวันที่ ๑ ตุลาคม ๒๕๖๕ - ๒๒ พฤษภาคม ๒๕๖๖

รายงาน ณ วันที่ ๒๒ พฤษภาคม ๒๕๖๖

หน่วยงาน	จังหวัด	อุปกรณ์/เครื่องมือ		ปริมาณการสูบน้ำ (ลบ.ม.)	ปริมาณการ แจกจ่ายน้ำ สะอาด (ลิตร)	ประโยชน์ที่ได้รับ			
		เครื่องสูบน้ำ	จำนวน			อุปโภค-บริโภค		พื้นที่เกษตร(ไร่)	
						ครัวเรือน	ประชากร	ไม้ผล	นาข้าว
สท.๑	ลำปาง	-	-	-	๑,๙๐๓,๙๘๑	๑๖๙,๒๓๒	๔๕๒,๕๓๔	-	-
	เชียงใหม่	-	-	-	๑๓๖,๗๗๗	๒๑,๒๐๑	๘๗,๖๗๕	-	-
	แม่ฮ่องสอน	-	-	-	๙๐,๕๖๒	๙,๒๔๘	๖๐,๙๘๖	-	-
	เชียงราย	-	-	-	๒๙๗,๑๘๑	๕๖,๔๗๑	๑๗๔,๔๗๗	-	-
	กำแพงเพชร	-	-	-	๑๐๘,๑๗๗	๔๔,๑๒๕	๑๗๙,๓๑๐	-	-
	ลำพูน	๑๐	๓	๙๙๓,๓๐๐	-	-	-	๔,๗๐๐	-
สท.๒	นครสวรรค์(บึงบอระเพ็ด)	๔๗	๖	๗,๒๐๓,๖๐๐	-	๘๓๘	-	๑,๒๖๐	๗๙,๘๕๘
	นครสวรรค์	๑๐,๑๒	๔	๑,๖๔๗,๒๘๐	๗๒,๐๐๐	๕,๔๕๓	๑๔,๘๕๒	-	-
สท.๓	อุดรธานี	๑๐,๑๒	๖	๓,๗๔๔,๒๒๐	๓๐,๐๐๐	๘๘๑	๑,๙๗๒	-	๑,๗๗๐
	สกลนคร	๑๒,๓๐	๒	๕,๒๙๓,๔๔๐	-	-	๓๓๗	๖,๗๘๓	-
สท.๔	ขอนแก่น	๑๐,๑๒,๓๐	๖	๑,๔๕๕,๘๐๐	-	๒,๔๐๙	๕,๙๕๗	-	-
	ร้อยเอ็ด	๑๒	๑	๒๗๘,๔๐๐	-	๑,๖๔๙	๔,๖๒๑	-	-
สท.๕	นครราชสีมา	๑๒,๒๔	๑๖	๗๐๗,๖๘๘	๖๐,๐๐๐	๔,๔๔๔	๑๔,๙๔๑	-	-
สท.๖	จันทบุรี	๓๐	๑	๖,๗๑๔,๔๐๐	-	๑,๗๐๐	๓,๕๐๐	๕,๕๐๐	-
	ปราจีนบุรี	๑๒	๒	๒,๑๗๖,๐๐๐	๓๖๐,๐๐๐	๗๑๕	๑,๕๙๖	-	๑,๘๗๐
	ระยอง	๑๒	๒	๕๒๘,๐๐๐	-	๘๐	๘๐๐	๔,๕๐๐	-
	สระแก้ว	๑๒	๒	๒๑๗,๖๐๐	-	๒๙๓	๑,๔๔๑	๑๒๐	-
สท.๗	ราชบุรี	๑๐,๑๒	๕	๕๖๕,๕๖๐	-	๑,๙๐๑	๖,๖๖๓	๑,๘๕๐	-
สท.๘	นครศรีธรรมราช	๑๒	๘	๒,๑๐๕,๒๘๐	-	๑,๗๒๓	๕,๒๖๔	๑๗,๖๕๐	-
	สงขลา	-	-	-	๑๕๖,๐๐๐	-	-	-	-
สท.๙	พิษณุโลก	๖	๒	๕๙,๐๔๐	-	๒๑๑	๙๑๐	-	-
	อุตรดิตถ์	๑๐	๒	๔๕๒,๔๐๐	๒,๕๑๕,๗๔๐	๕,๒๑๐	๑๑,๐๖๒	-	-
	น่าน	-	-	-	๒๘,๗๗๐	-	๙๕	-	-
	แพร่	๘,๑๐,๑๒	๔	๑,๙๑๘,๗๔๐	-	๙๑๓	๒,๓๖๕	-	๒,๕๖๐
สท.๑๐	สุราษฎร์ธานี	๑๒	๕	๖๘๘,๒๐๐	๘๓๕,๐๐๐	๑,๗๙๔	๔,๔๕๖	๑๒,๐๒๒	-
	ชุมพร	๑๒	๒	๑๔๒,๔๐๐	-	๑๑,๔๘๒	๒๑,๑๐๒	๕,๒๐๐	-
สท.๑๑	อำนาจเจริญ	๑๒	๔	๑๐๗,๒๐๐	-	๘๕๓	๓,๑๒๖	๓๗	-
	ยโสธร	๑๒	๔	๖๔,๐๐๐	-	๕๗๐	๒,๙๒๗	๗	-
	๒๗ จังหวัด		๘๗	๓๗,๐๖๒,๕๔๘	๖,๕๙๔,๑๘๘	๓๔๒,๙๙๖	๑,๐๖๒,๙๖๙	๕๙,๖๒๙	๘๖,๐๕๘