

# รายงานสถานการณ์น้ำลุ่มน้ำบางปะกง

## วันที่ 18 พฤษภาคม 2566

### 1) สภาพภูมิอากาศ (ที่มา : กรมอุตุนิยมวิทยา)

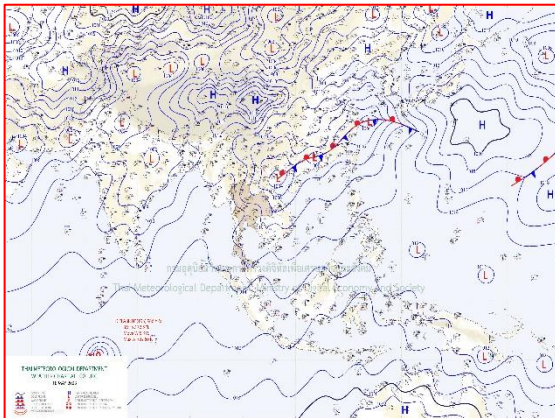
#### ลักษณะอากาศทั่วไป

พยากรณ์อากาศ 24 ชั่วโมงข้างหน้า ลมตะวันตกพัดปกคลุมประเทศไทยตอนบน ลักษณะเช่นนี้ทำให้บริเวณดังกล่าวมีฝนน้อย แต่ยังคงมีฝนฟ้าคะนองเกิดขึ้นได้บางพื้นที่

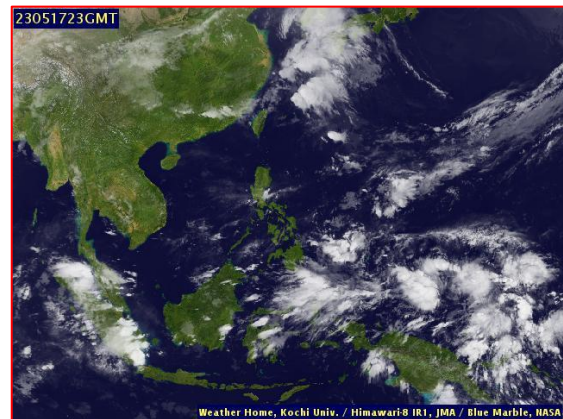
สำหรับลมตะวันตกและลมตะวันตกเฉียงใต้พัดปกคลุมทะเลอันดามัน ภาคใต้ และอ่าวไทย มีกำลังแรงขึ้นทำให้ภาคใต้มีฝนฟ้าคะนองเพิ่มขึ้นและมีฝนตกหนักบางแห่ง ส่วนคลื่นลมบริเวณทะเลอันดามันมีคลื่นสูง 1-2 เมตร บริเวณที่มีฝนฟ้าคะนองคลื่นสูงมากกว่า 2 เมตร

#### สภาพอากาศภาคตะวันออก

อากาศร้อนกับมีฟ้าหลัวในตอนกลางวัน โดยมีฝนฟ้าคะนอง ร้อยละ 20 ของพื้นที่ ส่วนมากบริเวณจังหวัดระยอง จันทบุรี และตราด อุณหภูมิต่ำสุด 27-29 องศาเซลเซียส อุณหภูมิสูงสุด 35-39 องศาเซลเซียส ลมตะวันตก ความเร็ว 15-30 กม./ชม. ทะเลมีคลื่นสูงประมาณ 1 เมตร บริเวณที่มีฝนฟ้าคะนองคลื่นสูงมากกว่า 1 เมตร



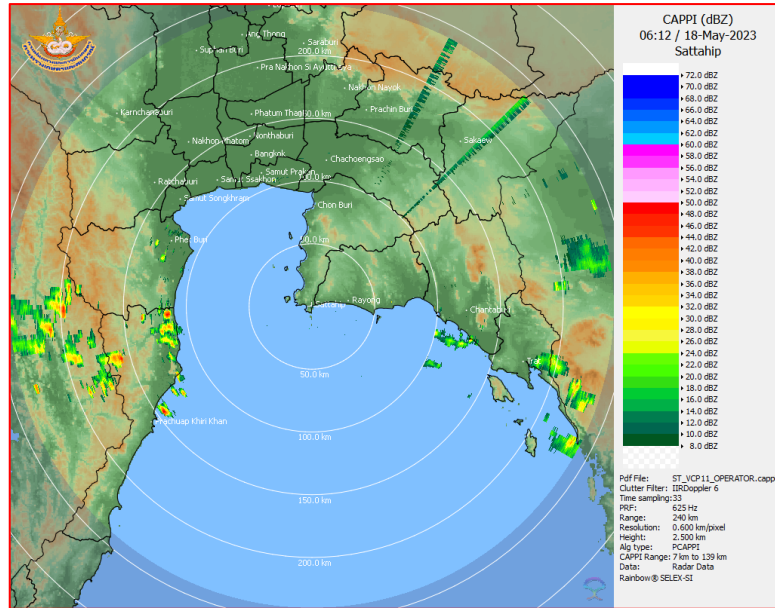
แผนที่อากาศวันที่ 18 พ.ค. 66 เวลา 01.00 น.



ภาพถ่ายจากดาวเทียมวันที่ 18 พ.ค. 66 เวลา 06.00 น.

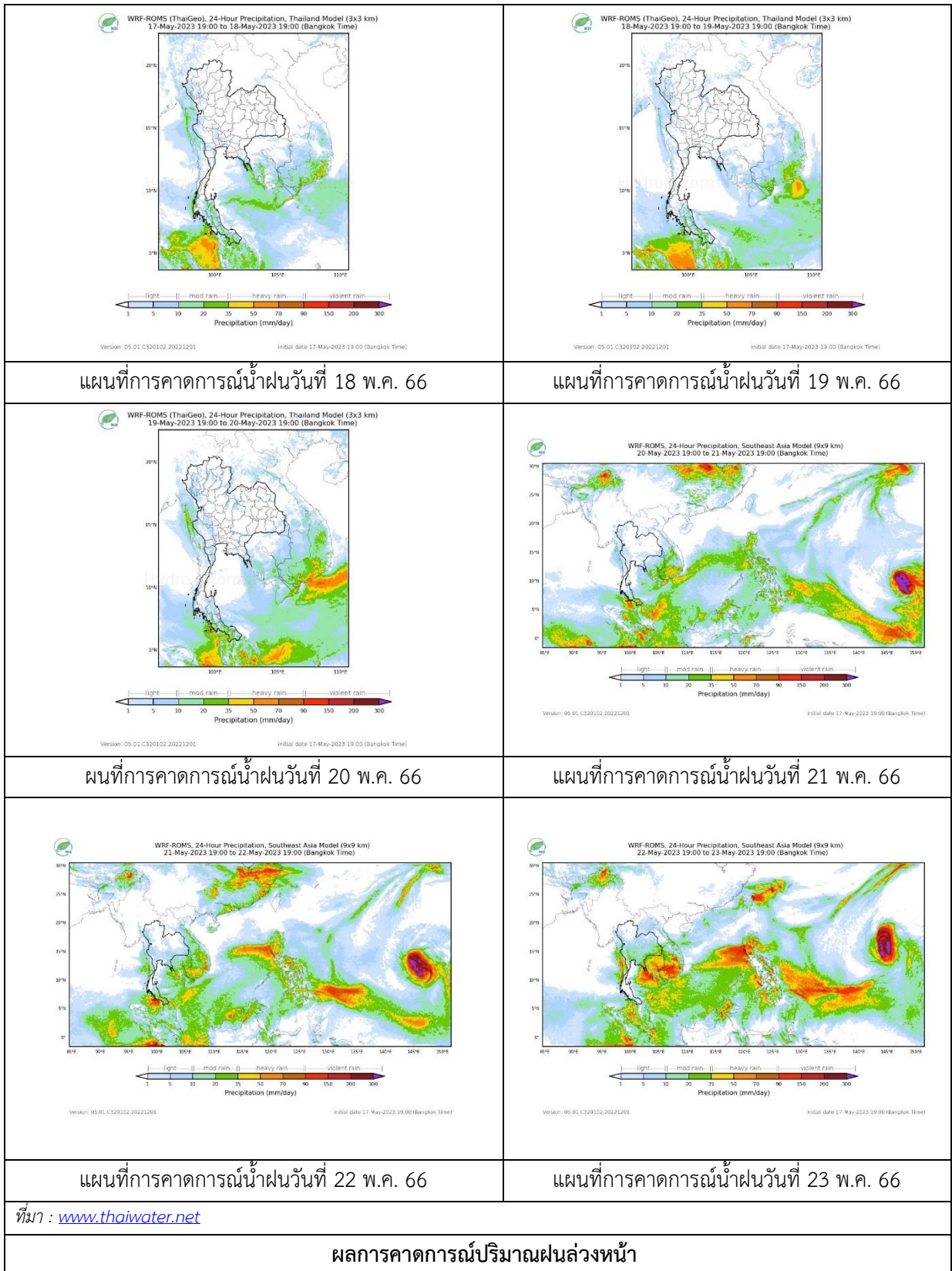
### 2) สถานการณ์ฝน

จากข้อมูลสถานการณ์ฝนในพื้นที่ลุ่มน้ำบางปะกง ของวันที่ 18 พฤษภาคม 2566 จากกรมอุตุนิยมวิทยา สถาบันสารสนเทศทรัพยากรน้ำ (องค์การมหาชน) กรมชลประทาน และกรมทรัพยากรน้ำ พบว่า ไม่มีฝนตกในพื้นที่



ภาพเรดาร์ตรวจอากาศ “สถานีสัตหีบ”  
ณ วันที่ 18 พฤษภาคม 2566 เวลา 13.12 น.  
(ที่มา : กรมอุตุนิยมวิทยา)

## สถานการณ์น้ำฝน



3) ข้อมูลปริมาณน้ำในลำน้ำ

สถานการณ์น้ำท่า (14 - 18 พ.ค. 66 ที่มา : กรมชลประทาน เวลา 06.00 น.)

สถานี	อำเภอ	จังหวัด	ลุ่มน้ำ	ระดับ	อาทิตย์	จันทร์	อังคาร	พุธ	พฤหัสบดี	แนว โน้ม (เพิ่ม/ ลด)	
				ตลิ่ง(ม.)	14	15	16	17	18		
				ความจุ ลำน้ำ (ลบ.ม./ วินาที)	พ.ค.	พ.ค.	พ.ค.	พ.ค.	พ.ค.		
Kgt.1	เมือง	ปราจีนบุรี	บางปะกง	4.13	0.07	0.19	*	*	*	*	
				774.00	*	*	*	*	*		
Kgt.3	กบินทร์บุรี	ปราจีนบุรี	บางปะกง	8.79	0.61	0.61	0.61	0.61	0.61	ทรงตัว	
				491.70	12.30	12.30	12.30	12.30	12.30		
Kgt.6	ศรีมหาโพธิ	ปราจีนบุรี	บางปะกง	7.10	0.35	0.28	0.07	0.18	0.29	เพิ่มขึ้น	
				-	*	*	*	*	*		
Kgt.9	เขาฉกรรจ์	สระแก้ว	บางปะกง	10.00	3.75	3.75	3.75	3.75	3.74	ลดลง	
				454.00	*	*	*	*	*		
Kgt.10	เมือง	สระแก้ว	บางปะกง	11.00	5.68	5.67	5.67	5.67	5.68	เพิ่มขึ้น	
				300.00	*	*	*	*	*		
Kgt.13A	กบินทร์บุรี	ปราจีนบุรี	บางปะกง	16.17	6.79	6.79	6.80	6.79	6.76	ลดลง	
				399.35	*	*	*	*	*		
Kgt.14A	นาดี	ปราจีนบุรี	บางปะกง	7.06	1.02	1.02	1.02	1.01	1.00	ลดลง	
				376.20	*	*	*	*	*		
Kgt.19A	เกาะจันทร์	ชลบุรี	บางปะกง	4.80	1.45	1.39	1.64	2.16	2.13	ลดลง	
				83.95	0.10	*	1.60	8.95	8.50		
Ny.1B	เมือง	นครนายก	บางปะกง	8.81	3.76	3.81	3.78	3.83	3.82	ลดลง	
				245.90	0.80	1.05	0.90	1.15	1.10		
Ny.3	บ้านนา	นครนายก	บางปะกง	6.26	2.94	2.93	2.92	2.91	2.89	ลดลง	
				56.50	*	*	*	*	*		
Ny.4	เมือง	ปราจีนบุรี	บางปะกง	3.34	0.25	0.27	0.27	0.27	0.27	ทรงตัว	
				185.00	*	*	*	*	*		
Ny.7	เมือง	นครนายก	บางปะกง	6.56	3.83	3.80	3.78	3.65	3.74	เพิ่มขึ้น	
				-	*	*	*	*	*		

หมายเหตุ\* ไม่ได้รับข้อมูล



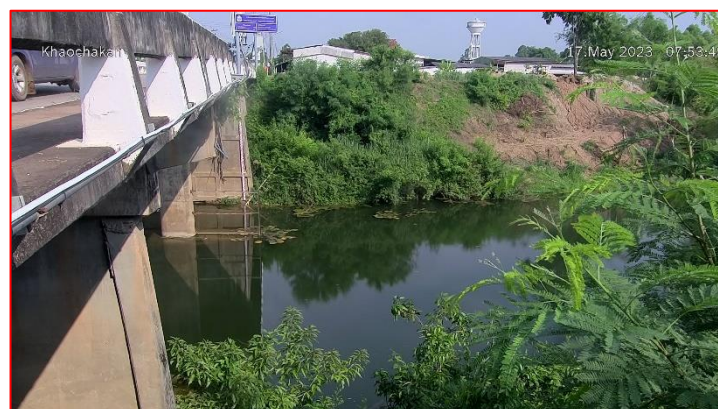
ปริมาณน้ำในลำน้ำในพื้นที่ลุ่มน้ำบางปะกง วันที่ 18 พฤษภาคม 2566



สถานีบ้านบางขนาก ต.บางขนาก อ.บางน้ำเปรี้ยว จ.ฉะเชิงเทรา  
(ลุ่มน้ำบางปะกง – แม่น้ำบางปะกง)



สถานีบ้านสร้าง ต.บ้านสร้าง อ.บ้านสร้าง จ.ปราจีนบุรี  
(ลุ่มน้ำบางปะกง – แม่น้ำปราจีนบุรีตอนล่าง)



สถานีบ้านเก่าเขาฉกรรจ์ ต.หนองห้ว อ.เขาฉกรรจ์ จ.สระแก้ว  
(ลุ่มน้ำบางปะกง – คลองพระสทิง)

4) สรุป

- สถานการณ์น้ำในลุ่มน้ำบางปะกง อยู่ในภาวะปกติ และระดับน้ำในลำน้ำส่วนใหญ่มีแนวโน้มลดลง