



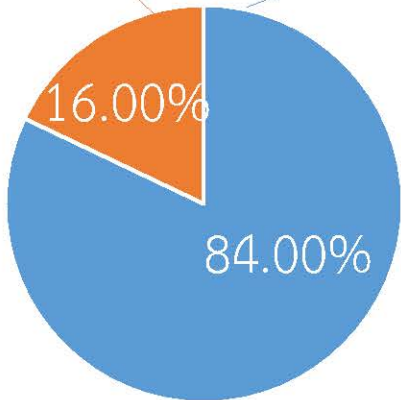
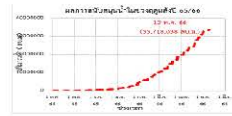
กรมทรัพยากรน้ำ

รายงานการให้ความช่วยเหลือภาวะน้ำแล้ง
และสนับสนุนน้ำสะอาด

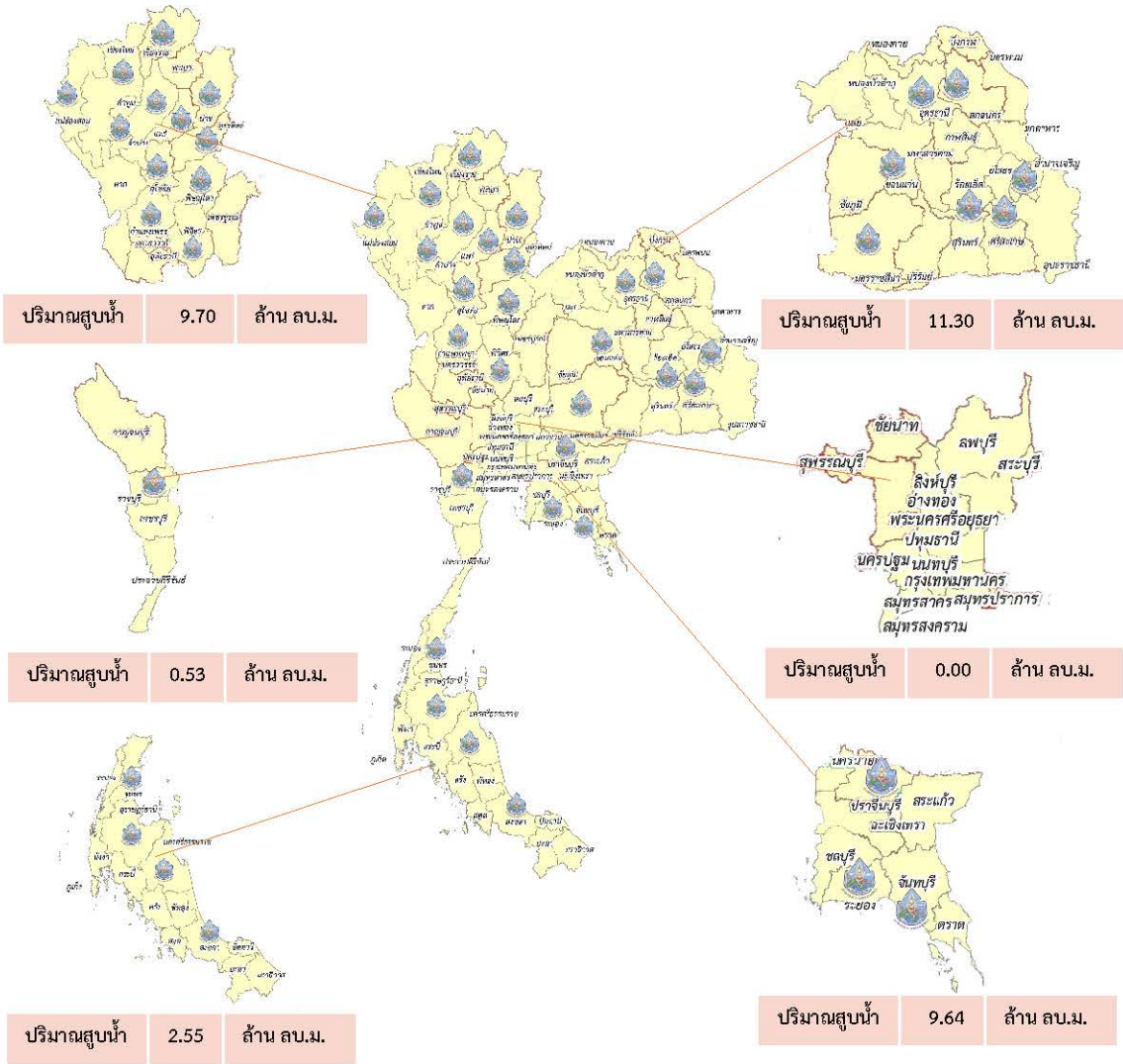
ตั้งแต่วันที่ 1 ต.ค. 2565 – 10 พ.ค. 2566

คงเหลือ
6.28 ล้าน ลบ.ม.

ดำเนินการแล้ว
33.72 ล้าน ลบ.ม.



เครื่องสูบน้ำ	81	เครื่อง (มี 211 เครื่อง)
ปริมาณสูบน้ำ	33.72	ล้าน ลบ.ม.
ปริมาณแจกจ่ายน้ำ	5,668,339	ลิตร
ประโยชน์ที่ได้รับ	340,789	ครัวเรือน
ประชากร	1,056,468	คน
พื้นที่	138,045	ไร่



รายงานการช่วยเหลือพื้นที่ประสบปัญหาภัยแล้ง โดย กรมทรัพยากรน้ำ

ในช่วงวันที่ ๑ ตุลาคม ๒๕๖๕ - ๑๐ พฤษภาคม ๒๕๖๖

รายงาน ณ วันที่ ๑๐ พฤษภาคม ๒๕๖๖

หน่วยงาน	จังหวัด	อุปกรณ์/เครื่องมือ		ปริมาณการสูบน้ำ (ลบ.ม.)	ปริมาณการ แจกจ่ายน้ำ สะอาด (ลิตร)	ประโยชน์ที่ได้รับ			
		เครื่องสูบน้ำ	จำนวน			อุปโภค-บริโภค		พื้นที่เกษตร(ไร่)	
						ครัวเรือน	ประชากร	ไม้ผล	นาข้าว
สท.๑	ลำปาง	-	-	-	๑,๘๕๙,๙๘๑	๑๖๙,๒๓๒	๔๕๒,๕๓๔	-	-
	เชียงใหม่	-	-	-	๑๓๔,๗๐๓	๒๑,๒๐๑	๘๗,๖๗๕	-	-
	แม่ฮ่องสอน	-	-	-	๘๘,๕๗๕	๙,๒๔๘	๖๐,๙๘๖	-	-
	เชียงราย	-	-	-	๒๘๘,๙๙๔	๕๖,๔๗๑	๑๗๔,๔๗๗	-	-
	กำแพงเพชร	-	-	-	๑๐๒,๗๖๖	๔๔,๑๒๕	๑๗๙,๓๑๐	-	-
	ลำพูน	๑๐	๓	๘๖๔,๓๐๐	-	-	-	๔,๗๐๐	-
สท.๒	นครสวรรค์(บึงบอระเพ็ด)	๔๗	๖	๔,๙๓๕,๖๐๐	-	๘๓๘	-	๑,๒๖๐	๘๑,๑๑๘
	นครสวรรค์	๑๐,๑๒	๔	๑,๖๔๗,๒๘๐	๗๒,๐๐๐	๕,๔๕๓	๑๔,๘๕๒	-	-
สท.๓	อุดรธานี	๑๐,๑๒	๖	๓,๗๔๔,๒๒๐	๓๐,๐๐๐	๔๘๑	๑,๙๗๒	-	๑,๗๗๐
	สกลนคร	๑๒,๓๐	๒	๕,๒๒๖,๘๘๐	-	-	๓๓๗	๖,๗๘๓	-
สท.๔	ขอนแก่น	๑๐,๑๒,๓๐	๕	๑,๓๐๔,๖๐๐	-	๒,๑๓๔	๔,๘๐๗	-	-
	ร้อยเอ็ด	๑๒	๑	๒๐๘,๘๐๐	-	๑,๖๔๙	๔,๖๒๑	-	-
สท.๕	นครราชสีมา	๑๒,๒๔	๑๕	๖๖๓,๖๘๘	๔๒,๐๐๐	๔,๓๐๓	๑๔,๐๕๗	-	-
สท.๖	จันทบุรี	๓๐	๑	๖,๗๑๔,๔๐๐	-	๑,๗๐๐	๓,๕๐๐	๕,๕๐๐	-
	ปราจีนบุรี	๑๒	๒	๒,๑๗๖,๐๐๐	๒๕๒,๐๐๐	๗๑๕	๑,๕๙๖	-	๑,๘๗๐
	ระยอง	๑๒	๒	๕๒๘,๐๐๐	-	๘๐	๘๐๐	๔,๕๐๐	-
	สระแก้ว	๑๒	๒	๒๑๗,๖๐๐	-	๒๙๓	๑,๔๔๑	๑๒๐	-
สท.๗	ราชบุรี	๑๐,๑๒	๕	๕๒๘,๓๐๐	-	๑,๙๐๑	๖,๖๖๓	๑,๘๕๐	-
สท.๘	นครศรีธรรมราช	๑๒	๘	๑,๙๙๑,๐๗๐	-	๑,๗๒๓	๕,๒๖๔	๑๗,๖๕๐	-
	สงขลา	-	-	-	๑๕๖,๐๐๐	-	-	-	-
สท.๙	พิษณุโลก	๖	๒	๓๗,๙๒๐	-	๒๑๑	๙๑๐	-	-
	อุตรดิตถ์	๑๐	๒	๔๕๒,๔๐๐	๑,๗๘๕,๒๙๐	๕,๒๑๐	๑๑,๐๖๒	-	-
	น่าน	-	-	-	๒๗,๖๓๐	-	๙๕	-	-
	แพร่	๘,๑๐,๑๒	๔	๑,๗๖๗,๑๘๐	-	๙๑๓	๒,๓๖๕	-	๒,๕๖๐
สท.๑๐	สุราษฎร์ธานี	๑๒	๓	๔๖๕,๘๐๐	๘๒๘,๔๐๐	๓๖๓	๑,๒๘๙	๓,๓๐๐	-
	ชุมพร	๑๒	๒	๘๘,๘๐๐	-	๑๑,๔๘๒	๒๑,๑๐๒	๕,๒๐๐	-
สท.๑๑	อำนาจเจริญ	๑๒	๔	๑๐๗,๒๐๐	-	๘๕๓	๓,๑๒๖	๓๗	-
	ยโสธร	๑๒	๒	๔๘,๐๐๐	-	๒๑๐	๑,๖๒๗	๗	-
๒๗ จังหวัด			๘๑	๓๓,๗๑๘,๐๓๘	๕,๖๖๘,๓๓๙	๓๔๐,๗๘๙	๑,๐๕๖,๔๖๘	๕๐,๙๐๗	๘๗,๓๑๘