

รายงานสรุปสภาพน้ำในอ่างเก็บน้ำขนาดใหญ่และขนาดกลาง

รายงานสถานการณ์ ณ วันที่ 9 พฤษภาคม 2566

ปริมาณน้ำรวมทั่วประเทศ 71,090 ล้าน ลบ.ม. (100%)



เปรียบเทียบปริมาณน้ำรวมทั่วประเทศ ปัจจุบัน วันที่ 56 และ ปี 53

วันที่ 9 พฤษภาคม 2566 เก็บเก็บ 40,480 ล้าน ลบ.ม. หรือ เกือบ 57%

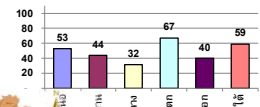
วันที่ 9 พฤษภาคม 2565 เก็บเก็บ 39,897 ล้าน ลบ.ม. หรือ เกือบ 56%

ปริมาณน้ำในอ่างที่ใช้การได้ในสัปดาห์นี้ + มากกว่า / - น้อยกว่า สัปดาห์ก่อน 671.36 ล้าน ลบ.ม.

สรุปสถานการณ์ปริมาณน้ำในอ่างเก็บน้ำที่ใช้ในกิจกรรมห้วยป่าสัก มีอ่างกว่า 1,000 อ่าง ปริมาณน้ำที่ไหลเข้ามาเมื่อเทียบกับปริมาณที่ไหลมา สถานการณ์อยู่ระหว่างเก็บกักน้ำ

ภาค	สถานการณ์ปริมาณน้ำในอ่าง				ปริมาณน้ำเปลี่ยนแปลง (ล้าน ม.³)	สถานะ
	ลดลง (แห่ง)	คงที่ (แห่ง)	เพิ่มขึ้น (แห่ง)	รวม (แห่ง)		
ภาคเหนือ	5	1	1	7	-288.15	ปริมาณน้ำในอ่างเก็บน้ำลดลง
ภาคตะวันออกเฉียงเหนือ	10	-	2	12	-76.77	ปริมาณน้ำในอ่างเก็บน้ำลดลง
ภาคกลาง	3	-	-	3	-37.45	ปริมาณน้ำในอ่างเก็บน้ำลดลง
ภาคตะวันออก	2	-	-	2	-188.31	ปริมาณน้ำในอ่างเก็บน้ำลดลง
ภาคตะวันตก	6	4	-	10	-17.55	ปริมาณน้ำในอ่างเก็บน้ำลดลง
ภาคใต้	4	-	-	4	-63.13	ปริมาณน้ำในอ่างเก็บน้ำลดลง
รวมทั้งประเทศ	30	5	3	38	-671.36	ปริมาณน้ำในอ่างเก็บน้ำลดลง

% ปริมาณน้ำรวมแต่ละภาคปัจจุบัน



สรุปสถานการณ์ปริมาณน้ำในอ่าง

คงที่	5	อ่าง
ลดลง	30	อ่าง
เพิ่มขึ้น	3	อ่าง

ภาค	อ่างเก็บน้ำ	ความจุ (ล้าน ม.³)	ปริมาณน้ำที่ใช้งานได้ (ล้าน ม.³)	ใช้การได้จริง (ล้าน ม.³)	ปริมาณน้ำรวม วันที่ 9 พฤษภาคม 2565		ปัจจุบัน วันที่ 9 พฤษภาคม 2566				สัปดาห์ก่อน วันที่ 3 พฤษภาคม 2566				ปริมาณน้ำเปลี่ยนแปลง (ล้าน ม.³)	สถานการณ์ในอ่าง	
					(ล้าน ม.³)	%	ปริมาณน้ำรวม		ปริมาณน้ำใช้การได้จริง		ปริมาณน้ำรวม		ปริมาณน้ำใช้การได้จริง				
							(ล้าน ม.³)	%	(ล้าน ม.³)	%	(ล้าน ม.³)	%	(ล้าน ม.³)	%			
ภาคเหนือ (8)	ภูมิพล (2) ดาก	13,462	3,800	9,662	5,639	42%	7,983	59%	4,183	43%	8,175	61%	4,375	45%	-192.00	ลดลง	
	สิริกิติ์ (2) อุดรศักดิ์	9,510	2,850	6,660	3,645	38%	4,351	46%	1,501	23%	4,441	47%	1,591	24%	-90.00	ลดลง	
	แม่จันทน์ (2) เชียงใหม่	265	12	253	91	34%	162	61%	150	59%	167	63%	155	61%	-5.29	ลดลง	
	แม่กวง เชียงใหม่	263	14	249	81	31%	160	61%	146	59%	160	61%	146	59%	0.24	เพิ่มขึ้น	
	กิ่วลม ลำปาง	106	3	103	61	58%	54	51%	51	50%	55	52%	52	50%	-1.00	ลดลง	
	กิ่วคอหมา ลำปาง	170	6	164	98	58%	80	47%	74	45%	80	47%	74	45%	-	คงที่	
	แควน้อย พิษณุโลก	939	43	896	366	39%	261	28%	218	24%	282	30%	239	27%	-21.00	ลดลง	
	แม่เมาะ ลำปาง	110	16	94	49	45%	37	34%	21	22%	37	34%	21	23%	-0.27	ลดลง	
	รวมภาคเหนือ 34.85%	24,825	6,744	18,081	10,030	40%	13,088	53%	6,344	35%	13,397	54%	6,632	37%	-288.15	ลดลง	
	ภาคตะวันออกเฉียงเหนือ (12)	ห้วยหลวง อุดรธานี	136	7	129	41	30%	56	41%	49	38%	57	42%	50	39%	-1.21	ลดลง
		น้ำจืด สกลนคร	520	45	475	211	41%	217	42%	172	36%	216	42%	171	36%	0.50	เพิ่มขึ้น
		น้ำพอง (2) สกลนคร	165	8	157	67	41%	69	42%	61	39%	72	43%	64	40%	-2.39	ลดลง
		จำปาศักดิ์ (2) ขัยภูมิ	164	37	127	103	63%	57	35%	20	16%	57	35%	20	16%	0.52	เพิ่มขึ้น
		อุบลรัตน์ (2) ขอนแก่น	2,431	581	1,850	1,084	45%	798	33%	217	12%	816	34%	235	13%	-17.23	ลดลง
		ลำปาว กาฬสินธุ์	1,980	100	1,880	629	32%	768	39%	668	36%	780	39%	680	36%	-12.40	ลดลง
		ลำตะคอง นครราชสีมา	314	22	292	192	61%	197	63%	175	60%	202	64%	180	62%	-5.00	ลดลง
		ลำพระเพลิง นครราชสีมา	155	1	154	102	61%	78	50%	77	50%	78	50%	77	50%	-0.22	ลดลง
		มูลขาม นครราชสีมา	141	7	134	86	61%	81	57%	74	55%	84	60%	77	57%	-3.00	ลดลง
		ลำพระนครราชสีมา	275	7	268	166	60%	143	52%	136	51%	150	55%	143	53%	-7.00	ลดลง
ลำน้ำมูลบุรีรัมย์		121	3	118	98	81%	81	67%	78	66%	82	68%	79	67%	-0.63	ลดลง	
สิรินธร (2) อุบลราชธานี		1,966	831	1,135	1,119	57%	1,113	57%	282	25%	1,141	58%	310	27%	-28.71	ลดลง	
รวมภาคตะวันออกเฉียงเหนือ 11.80%		8,369	1,649	6,720	3,898	47%	3,658	44%	2,009	30%	3,734	45%	2,085	31%	-76.77	ลดลง	
ภาคกลาง (3)		ป่าสักชลสิทธิ์ ลพบุรี	960	3	957	286	30%	202	21%	199	21%	226	24%	223	23%	-24.17	ลดลง
		พันเสลา สุโขทัย	160	17	143	76	47%	91	57%	74	52%	92	58%	75	53%	-1.20	ลดลง
		กระเสียว สุพรรณบุรี	299	99	200	187	62%	154	52%	55	28%	166	56%	67	34%	-12.08	ลดลง
รวมภาคกลาง 1.92%		1,419	119	1,300	548	39%	447	32%	328	23%	485	34%	366	28%	-37.45	ลดลง	
ภาคตะวันออก (2)		ศรีนครินทร์ (2) กาญจนบุรี	17,745	10,265	7,480	14,659	83%	13,532	76%	3,267	44%	13,652	77%	3,387	45%	-120.46	ลดลง
		วชิราลงกรณ (2) กาญจนบุรี	8,860	3,012	5,848	5,046	57%	4,263	48%	1,251	21%	4,331	49%	1,319	23%	-67.85	ลดลง
	รวมภาคตะวันออก 37.51%	26,605	13,277	13,328	19,706	74%	17,795	67%	4,518	34%	17,984	68%	4,707	35%	-188.31	ลดลง	
ภาคตะวันตก (6+4)	ขุนด่าน นครนายก	224	5.00	219	48	21%	48	21%	43	20%	53	24%	48	22%	-5.34	ลดลง	
	คลองสีปัด ฉะเชิงเทรา	420	30.00	390	68	16%	105	25%	75	19%	112	27%	82	21%	-6.57	ลดลง	
	นางพระ (3) ชลบุรี	117	12.00	105	90	77%	64	54%	52	49%	65	56%	53	51%	-1.78	ลดลง	
	หนองปลาไหล (3) ระยอง	164	13.75	150	119	73%	91	56%	78	52%	92	56%	78	52%	-0.17	ลดลง	
	ประแสร์ (3) ระยอง	295	20.00	275	197	67%	201	68%	181	66%	204	69%	184	67%	-3.12	ลดลง	
	นาบพระชัน (3) ชลบุรี	17	0.72	16	12	72%	11	67%	10	65%	11	67%	10.37	65%	-	คงที่	
	หนองค้อ (3) ชลบุรี	21	1.00	20	18	85%	16	76%	15	75%	16	76%	15.22	75%	-	คงที่	
	คลองกรม (3) ระยอง	79	3.00	76	69	87%	47	59%	44	57%	47	59%	43.88	57%	-	คงที่	
	คลองใหญ่ (3) ระยอง	45	3.00	42	25	56%	15	33%	12	29%	15	33%	12.15	29%	-	คงที่	
	นฤมิตรหรือจรินดา ปทุมธานี	295	19.00	276	66	22%	74	25%	55	20%	75	25%	55.57	20%	-0.57	ลดลง	
	รวมภาคตะวันตก 2.37%	1,678	107	1,570	713	43%	673	40%	565	36%	690	41%	583	37%	-17.55	ลดลง	
ภาคใต้ (4)	แก่งกระจาน เพชรบุรี	710	65	645	363	51%	306	43%	241	37%	319	45%	254	39%	-12.98	ลดลง	
	ปราจีนบุรี ประจวบคีรีขันธ์	391	18	373	221	57%	100	26%	82	22%	105	27%	87	23%	-5.00	ลดลง	
	ห้วยกระเจา (2) สุราษฎร์ธานี	5,639	1,352	4,287	3,326	59%	3,242	57%	1,890	44%	3,278	58%	1,926	45%	-36.35	ลดลง	
	นางลาว (2) ยะลา	1,454	276	1,178	1,092	75%	1,171	81%	895	76%	1,180	81%	904	77%	-8.80	ลดลง	
	รวมภาคใต้ 11.55%	8,194	1,711	6,483	5,002	61%	4,819	59%	3,108	48%	4,882	60%	3,171	49%	-63.13	ลดลง	
รวมทั้งประเทศ 100%(38)	71,090	23,607	47,482	39,897	56%	40,480	57%	16,872	36%	30,132	42%	17,543	37%	-671.36	ลดลง		

ที่มาข้อมูล : ตารางสรุปสภาพน้ำในอ่างเก็บน้ำขนาดใหญ่ทั่วประเทศ และตารางสรุปสภาพน้ำในอ่างเก็บน้ำภาคตะวันออกเฉียงเหนือ กรมชลประทาน

หมายเหตุ :

- อ่างเก็บน้ำขนาดใหญ่ หมายถึง อ่างเก็บน้ำที่มีความจุตั้งแต่ 100 ล้าน ลบ.ม. ขึ้นไป
- เป็นอ่างเก็บน้ำที่อยู่ในความรับผิดชอบของการไฟฟ้าฝ่ายผลิตแห่งประเทศไทย (10) นอกนั้นอยู่ในความรับผิดชอบของกรมชลประทาน (28)
- เป็นอ่างเก็บน้ำขนาดกลางที่มีความสำคัญต่อการอุปโภคบริโภคและกักเก็บน้ำของลุ่มน้ำชายฝั่งทะเลตะวันออก
- จังหวัดที่มีอ่างเก็บน้ำขนาดใหญ่มีจำนวน 26 จังหวัด ใหญ่ 50 จังหวัด
- ที่มา : กรมชลประทาน และการไฟฟ้าฝ่ายผลิตแห่งประเทศไทย

รศ. นายชัชวาลย์ สุขสมจิตต์



ศูนย์เฝ้าระวังและประเมินสถานการณ์น้ำ กรมชลประทาน

ลำดับของเขื่อนตามความยาว

- ศรีนครินทร์ 2.ภูมิพล 3.สิริกิติ์ 4.วชิราลงกรณ 5.ห้วยกระเจา
- อุบลรัตน์ 7.สิรินธร 8.แม่ลาว 9.ลำปาว 10.ป่าสัก

ลำดับของเขื่อนตามปริมาณน้ำใช้การได้

- ภูมิพล 2.ศรีนครินทร์ 3.สิริกิติ์ 4.วชิราลงกรณ 5.ห้วยกระเจา
- ลำปาว 7.อุบลรัตน์ 8.แม่ลาว 9.สิรินธร 10.ป่าสัก