

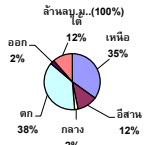
รายงานสรุปสภาพน้ำในอ่างเก็บน้ำขนาดใหญ่และขนาดกลาง

รายงานสถานการณ์ ณ วันที่ 3 พฤษภาคม 2566

ปริมาณน้ำในอ่างที่ใช้การได้ในพื้นที่ + มากกว่า / - น้อยกว่า สัปดาห์ก่อน **730.55** ล้าน ลบ.ม.

สรุปสถานการณ์ปริมาณน้ำในอ่างเก็บน้ำที่ใช้ในกิจกรรมหนึ่งประเทศ มีอ่างกว่า ปริมาณน้ำที่ไหลเข้าอ่าง เมื่อเทียบกับปริมาณที่เข้ามา สถานการณ์อยู่ระหว่างเก็บกักน้ำ

ปริมาณน้ำรวมทั่วประเทศ 71,090

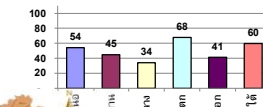


เปรียบเทียบปริมาณน้ำรวมทั่วประเทศ ปัจจุบัน

วันที่ 3 พฤษภาคม 2566 เท่ากับ 41,175 ล้าน ลบ.ม. หรือเท่ากับ 58%

วันที่ 3 พฤษภาคม 2565 เท่ากับ 40,511 ล้าน ลบ.ม. หรือเท่ากับ 57%

% ปริมาณน้ำรวมแต่ละภาคปัจจุบัน



คงที่	5	อ่าง
ลดลง	32	อ่าง
เพิ่มขึ้น	1	อ่าง

ภาค	สถานการณ์ปริมาณน้ำในอ่าง				ปริมาณน้ำเปลี่ยนแปลง (ล้าน ม.³)	สถานะ
	ลดลง (อ่าง)	คงที่ (อ่าง)	เพิ่มขึ้น (อ่าง)	รวม (อ่าง)		
ภาคเหนือ	7	-	-	7	-322.68	ปริมาณน้ำในอ่างเก็บน้ำลดลง
ภาคตะวันออกเฉียงเหนือ	11	1	-	12	-99.80	ปริมาณน้ำในอ่างเก็บน้ำลดลง
ภาคกลาง	3	-	-	3	-31.05	ปริมาณน้ำในอ่างเก็บน้ำลดลง
ภาคตะวันออก	2	-	-	2	-192.26	ปริมาณน้ำในอ่างเก็บน้ำลดลง
ภาคตะวันตก	5	4	1	10	-12.12	ปริมาณน้ำในอ่างเก็บน้ำลดลง
ภาคใต้	4	-	-	4	-72.64	ปริมาณน้ำในอ่างเก็บน้ำลดลง
รวมทั้งประเทศ	32	5	1	38	-730.55	ปริมาณน้ำในอ่างเก็บน้ำลดลง

ภาค	อ่างเก็บน้ำ	ความจุที่ใช้งาน (ล้าน ม.³)	ปริมาณน้ำที่ใช้งานได้ (ล้าน ม.³)	ใช้การได้จริง (ล้าน ม.³)	ปริมาณน้ำรวม วันที่ 3 พฤษภาคม 2565		ปัจจุบัน วันที่ 3 พฤษภาคม 2566				สัปดาห์ก่อน วันที่ 27 เมษายน 2566				ปริมาณน้ำเปลี่ยนแปลง (ล้าน ม.³)	สถานการณ์ในอ่าง
					%	ปริมาณน้ำรวม	%	ปริมาณน้ำรวม	%	ปริมาณน้ำรวม	%	ปริมาณน้ำรวม	%			
														ปริมาณน้ำรวม		
ภาคเหนือ (8)																
1	ภูมิพล (2)	13,462	3,800	9,662	5,759	43%	8,175	61%	4,375	45%	8,366	62%	4,566	47%	-191.00	ลดลง
2	สิริกิติ์ (2)	9,510	2,850	6,660	3,689	39%	4,441	47%	1,591	24%	4,557	48%	1,707	26%	-116.00	ลดลง
3	แม่จัน	265	12	253	90	34%	167	63%	155	61%	172	65%	160	63%	-5.26	ลดลง
4	แม่วงก์	263	14	249	81	31%	160	61%	146	59%	162	62%	148	60%	-2.59	ลดลง
5	กิ่วลม	106	3	103	60	57%	55	52%	52	50%	63	59%	60	58%	-8.00	ลดลง
6	กิ่วคอหมา	170	6	164	97	57%	80	47%	74	45%	81	48%	75	46%	-1.00	ลดลง
7	แควน้อย	939	43	896	378	40%	282	30%	239	27%	302	32%	259	29%	-20.00	ลดลง
8	แม่กลอง	110	16	94	49	45%	37	34%	21	23%	37	34%	21	23%	-0.27	ลดลง
รวมภาคเหนือ 34.85%		24,825	6,744	18,081	10,203	41%	13,397	54%	6,653	37%	13,741	55%	6,976	39%	-322.68	ลดลง
ภาคตะวันออกเฉียงเหนือ (12)																
8	ห้วยหลวง	136	7	129	41	30%	57	42%	50	39%	59	44%	52	40%	-2.23	ลดลง
9	น้ำจืด	520	45	475	210	40%	216	42%	171	36%	216	42%	171	36%	-	คงที่
10	น้ำพอง (2)	165	8	157	69	42%	72	43%	64	40%	73	44%	65	41%	-1.15	ลดลง
11	จำปาศักดิ์ (2)	164	37	127	108	65%	57	35%	20	16%	57	35%	20	16%	-0.39	ลดลง
12	อุบลรัตน์ (2)	2,431	581	1,850	1,096	45%	816	34%	235	13%	835	34%	254	14%	-19.44	ลดลง
13	ลำปาว	1,980	100	1,880	638	32%	780	39%	680	36%	816	41%	716	38%	-35.96	ลดลง
14	ลำตะคอง	314	22	292	195	62%	202	64%	180	62%	205	65%	183	63%	-3.00	ลดลง
15	ลำพระเพลิง	155	1	154	107	56%	78	50%	77	50%	87	56%	86	56%	-9.71	ลดลง
16	มูลขาม	141	7	134	88	62%	84	60%	77	57%	88	62%	81	60%	-4.00	ลดลง
17	ลำพระนครชัยคีรี	275	7	268	165	60%	150	55%	143	53%	156	57%	149	56%	-6.00	ลดลง
18	ลำน้ำมูล	121	3	118	98	81%	82	68%	79	67%	83	69%	80	68%	-1.31	ลดลง
19	สิรินธร (2)	1,966	831	1,135	1,127	57%	1,141	58%	310	27%	1,158	59%	327	29%	-16.61	ลดลง
รวมภาคตะวันออกเฉียงเหนือ 11.80%		8,369	1,649	6,720	3,940	47%	3,734	45%	2,085	31%	3,834	46%	2,185	33%	-99.80	ลดลง
ภาคกลาง (3)																
20	ป่าสัก	960	3	957	319	33%	226	24%	223	23%	245	25%	242	25%	-18.48	ลดลง
21	พันสี	160	17	143	76	48%	92	58%	75	52%	93	58%	76	53%	-1.32	ลดลง
22	กระเสียว	299	99	200	188	63%	166	56%	67	34%	177	59%	78	39%	-11.25	ลดลง
รวมภาคกลาง 1.92%		1,419	119	1,300	583	41%	484	34%	365	26%	515	36%	396	30%	-31.05	ลดลง
ภาคตะวันออก (2)																
23	ศรีนครินทร์ (2)	17,745	10,265	7,480	14,775	83%	13,652	77%	3,387	45%	13,791	78%	3,526	47%	-139.02	ลดลง
24	ราชาลงกรณ์ (2)	8,860	3,012	5,848	5,209	59%	4,331	49%	1,319	23%	4,384	49%	1,372	23%	-53.24	ลดลง
รวมภาคตะวันออก 37.51%		26,605	13,277	13,328	19,984	75%	17,984	68%	4,707	35%	18,176	68%	4,899	37%	-192.26	ลดลง
ภาคตะวันตก (6+4)																
25	ขุนด่าน	224	5.00	219	52	23%	53	24%	48	22%	59	26%	54	25%	-5.92	ลดลง
26	คลองสีป่อ	420	30.00	390	64	15%	112	27%	82	21%	114	27%	84	22%	-2.35	ลดลง
27	นางพระ (3)	117	12.00	105	90	77%	65	56%	53	51%	66	57%	54	52%	-0.77	ลดลง
28	หนองปลาไหล (3)	164	13.75	150	119	73%	92	56%	78	52%	90	55%	76	51%	1.49	เพิ่มขึ้น
29	ประแสร์ (3)	295	20.00	275	200	68%	204	69%	184	67%	206	70%	186	68%	-2.00	ลดลง
30	น่านประชัน (3)	17	0.72	16	12	74%	11	68%	11	66%	11	68%	10.54	66%	-	คงที่
31	หนองคู (3)	21	1.00	20	18	86%	16	77%	15	75%	16	77%	15.38	75%	-	คงที่
32	คลองกรม (3)	79	3.00	76	70	89%	48	61%	45	60%	48	61%	45.49	60%	-	คงที่
33	คลองใหญ่ (3)	45	3.00	42	26	57%	15	33%	12	29%	15	33%	12.15	29%	-	คงที่
34	นฤมิตร (3)	295	19.00	276	67	23%	75	25%	56	20%	78	26%	58.57	21%	-2.57	ลดลง
รวมภาคตะวันตก 2.37%		1,678	107	1,571	718	43%	692	41%	585	37%	705	42%	597	38%	-12.12	ลดลง
ภาคใต้ (4)																
35	แก่งกระจาน	710	65	645	379	53%	319	45%	254	39%	329	46%	264	41%	-9.86	ลดลง
36	ปราจีนบุรี	391	18	373	226	58%	105	27%	87	23%	107	27%	89	24%	-2.00	ลดลง
37	ห้วยกระเจา (2)	5,639	1,352	4,287	3,365	60%	3,278	58%	1,926	45%	3,307	59%	1,955	46%	-28.71	ลดลง
38	นางาแล้ง (2)	1,454	276	1,178	1,112	77%	1,180	81%	904	77%	1,212	83%	936	79%	-32.07	ลดลง
รวมภาคใต้ 11.55%		8,194	1,711	6,483	5,082	62%	4,882	60%	3,171	49%	4,955	60%	3,244	50%	-72.64	ลดลง
รวมทั้งประเทศ 100%(38)		71,090	23,607	47,482	40,511	57%	41,175	58%	17,566	37%	30,132	42%	18,297	39%	-730.55	ลดลง

ที่มาข้อมูล : ตารางสรุปสภาพน้ำในอ่างเก็บน้ำขนาดใหญ่ทั่วประเทศ และตารางสรุปสภาพน้ำในอ่างเก็บน้ำภาคตะวันออก กรมชลประทาน

หมายเหตุ :

- 1) อ่างเก็บน้ำขนาดใหญ่ หมายถึง อ่างเก็บน้ำที่มีความจุตั้งแต่ 100 ล้าน ลบ.ม. ขึ้นไป
 - 2) เป็นอ่างเก็บน้ำที่อยู่ในความรับผิดชอบของการไฟฟ้าฝ่ายผลิตแห่งประเทศไทย(10) นอกนั้นอยู่ในความรับผิดชอบของกรมชลประทาน(28)
 - 3) เป็นอ่างเก็บน้ำขนาดกลางที่มีความสำคัญต่อภาคอุตสาหกรรมและการประปา ของลุ่มน้ำชายฝั่งทะเลตะวันออก
 - 4) จังหวัดที่มีอ่างเก็บน้ำขนาดใหญ่มีจำนวน 26 จังหวัด ไร่ 50 จังหวัด
 - 5) ที่มา : กรมชลประทาน และการไฟฟ้าฝ่ายผลิตแห่งประเทศไทย
- รศ. นายวิชาญ รสดีน้ำแก้วกุล



ศูนย์เฝ้าระวังและประเมินสถานการณ์น้ำ กรมชลประทาน

ลำดับของเขื่อนตามความ

- 1.ศรีนครินทร์ 2.ภูมิพล 3.สิริกิติ์ 4.ราชาลงกรณ์ 5.รัชชประภา
- 6.อุบลรัตน์ 7.สิรินธร 8.มาลา 9.ลำปาว 10.ป่าสัก

ลำดับของเขื่อนตามปริมาณน้ำใช้การได้

- 1.ภูมิพล 2.ศรีนครินทร์ 3.สิริกิติ์ 4.ราชาลงกรณ์ 5.รัชชประภา
- 6.ลำปาว 7.อุบลรัตน์ 8.มาลา 9.สิรินธร 10.ป่าสัก