

รายงานสถานการณ์น้ำลุ่มน้ำบางปะกง

วันที่ 3 พฤษภาคม 2566

1) สภาพภูมิอากาศ (ที่มา : กรมอุตุนิยมวิทยา)

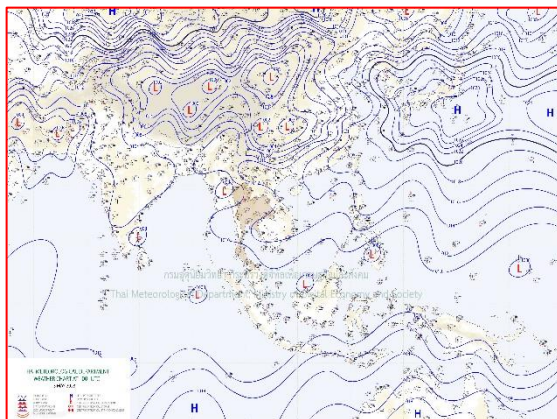
ลักษณะอากาศทั่วไป

พยากรณ์อากาศ 24 ชั่วโมงข้างหน้า ความกดอากาศต่ำเนื่องจากความร้อนปกคลุมประเทศไทยตอนบน ทำให้บริเวณดังกล่าวมีอากาศร้อนถึงร้อนจัดกับมีฟ้าหลัวในตอนกลางวัน ประกอบกับลมใต้พัดปกคลุมประเทศไทยตอนบน ทำให้บริเวณดังกล่าวยังคงมีฝนฟ้าคะนองและลมกระโชกแรงบางแห่งเกิดขึ้นได้

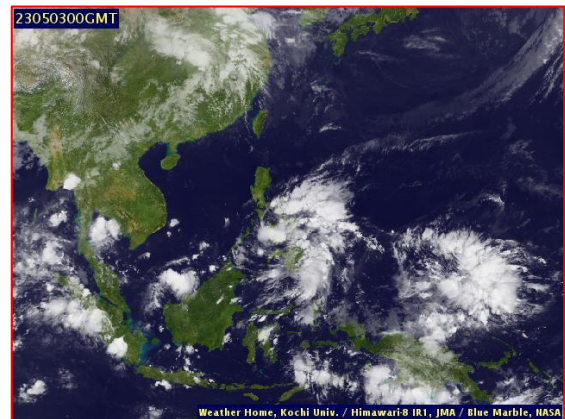
สำหรับลมตะวันออกเฉียงและลมตะวันออกเฉียงใต้กำลังปานกลางพัดปกคลุมอ่าวไทย ภาคใต้ และทะเลอันดามัน ทำให้ภาคใต้มีฝนเพิ่มขึ้นและมีฝนตกหนักบางแห่ง ส่วนบริเวณอ่าวไทยตอนล่างทะเลมีคลื่นสูง 1 - 2 เมตร บริเวณที่มีฝนฟ้าคะนองคลื่นสูงมากกว่า 2 เมตร

สภาพอากาศภาคตะวันออก

อากาศร้อน กับมีฟ้าหลัวในตอนกลางวัน โดยมีฝนฟ้าคะนอง ร้อยละ 30 ของพื้นที่ กับมีลมกระโชกแรงบางแห่ง ส่วนมากบริเวณจังหวัดนครนายก ปราจีนบุรี ฉะเชิงเทรา ชลบุรี ระยอง จันทบุรี และตราด อุณหภูมิต่ำสุด 25-27 องศาเซลเซียส อุณหภูมิสูงสุด 34-39 องศาเซลเซียส ลมใต้ ความเร็ว 15-30 กม./ชม. ทะเลมีคลื่นสูงประมาณ 1 เมตร บริเวณที่มีฝนฟ้าคะนองคลื่นสูงมากกว่า 1 เมตร



แผนที่อากาศวันที่ 3 พ.ค. 66 เวลา 07.00 น.



ภาพถ่ายจากดาวเทียมวันที่ 3 พ.ค. 66 เวลา 07.00 น.

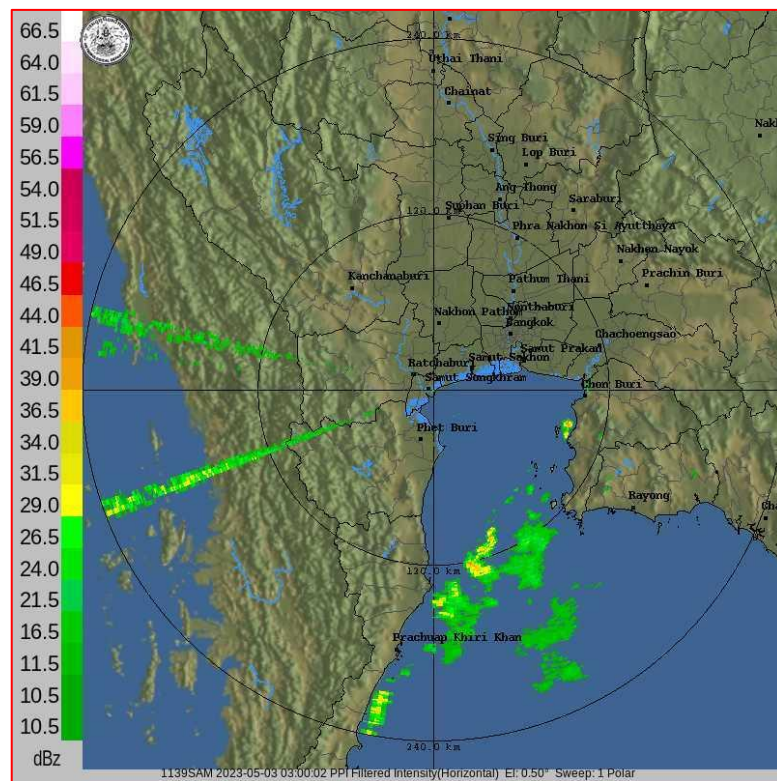
2) สถานการณ์ฝน

จากข้อมูลสถานการณ์ฝนในพื้นที่ลุ่มน้ำบางปะกง ของวันที่ 3 พฤษภาคม 2566 จากกรมอุตุนิยมวิทยา สถาบันสารสนเทศทรัพยากรน้ำ (องค์การมหาชน) กรมชลประทาน และกรมทรัพยากรน้ำ พบว่า มีฝนตกเล็กน้อยถึงปานกลาง บริเวณจังหวัดนครนายก ปราจีนบุรี และชลบุรี โดยมีปริมาณฝน 0.2 - 11.4 มม.

ข้อมูลสถานการณ์ฝนในพื้นที่ลุ่มน้ำบางปะกง ณ วันที่ 3 พฤษภาคม 2566
(ข้อมูลจากกรมอุตุนิยมวิทยา เวลา 07.00 น.)

ลำดับ	พื้นที่	ปริมาณฝน (มม.)
1	อ.เมือง จ.นครนายก	11.4
2	อ.เมือง จ.ปราจีนบุรี	1.0
3	อ.กบินทร์บุรี จ.ปราจีนบุรี	0.2
4	อ.เมือง จ.ชลบุรี	10.7

หมายเหตุ“ฝน” คือ ฝนวัดปริมาณไม่ได้ (ต่ำกว่า 0.1 มิลลิเมตร), “*” คือ ไม่ได้รับข้อมูล



ภาพเรดาร์ตรวจอากาศ “สถานีสมุทรสงคราม”
ณ วันที่ 3 พฤษภาคม 2566 เวลา 10.00 น.
(ที่มา : กรมอุตุนิยมวิทยา)

สถานการณ์น้ำฝน

<p>WRF-ROMS (ThaiGeo), 24-Hour Precipitation, Thailand Model (3x3 km) 02-May-2023 19:00 to 03-May-2023 19:00 (Bangkok Time)</p> <p>Version: 05.01.C320102.20221201 Initial date 02-May-2023 19:00 (Bangkok Time)</p>	<p>WRF-ROMS (ThaiGeo), 24-Hour Precipitation, Thailand Model (3x3 km) 03-May-2023 19:00 to 04-May-2023 19:00 (Bangkok Time)</p> <p>Version: 05.01.C320102.20221201 Initial date 03-May-2023 19:00 (Bangkok Time)</p>
<p>แผนที่การคาดการณ์น้ำฝนวันที่ 3 พ.ค. 66</p>	<p>แผนที่การคาดการณ์น้ำฝนวันที่ 4 พ.ค. 66</p>
<p>WRF-ROMS (ThaiGeo), 24-Hour Precipitation, Thailand Model (3x3 km) 04-May-2023 19:00 to 05-May-2023 19:00 (Bangkok Time)</p> <p>Version: 05.01.C320102.20221201 Initial date 04-May-2023 19:00 (Bangkok Time)</p>	<p>WRF-ROMS, 24-Hour Precipitation, Southeast Asia Model (9x9 km) 05-May-2023 19:00 to 06-May-2023 19:00 (Bangkok Time)</p> <p>Version: 05.01.C320102.20221201 Initial date 05-May-2023 19:00 (Bangkok Time)</p>
<p>แผนที่การคาดการณ์น้ำฝนวันที่ 5 พ.ค. 66</p>	<p>แผนที่การคาดการณ์น้ำฝนวันที่ 6 พ.ค. 66</p>
<p>WRF-ROMS, 24-Hour Precipitation, Southeast Asia Model (9x9 km) 06-May-2023 19:00 to 07-May-2023 19:00 (Bangkok Time)</p> <p>Version: 05.01.C320102.20221201 Initial date 06-May-2023 19:00 (Bangkok Time)</p>	<p>WRF-ROMS, 24-Hour Precipitation, Southeast Asia Model (9x9 km) 07-May-2023 19:00 to 08-May-2023 19:00 (Bangkok Time)</p> <p>Version: 05.01.C320102.20221201 Initial date 07-May-2023 19:00 (Bangkok Time)</p>
<p>แผนที่การคาดการณ์น้ำฝนวันที่ 7 พ.ค. 66</p>	<p>แผนที่การคาดการณ์น้ำฝนวันที่ 8 พ.ค. 66</p>
<p>ที่มา : www.thaiwater.net</p>	
<p>ผลการคาดการณ์ปริมาณฝนล่วงหน้า</p>	

3) ข้อมูลปริมาณน้ำในลำน้ำ

สถานการณ์น้ำท่า (29 เม.ย. – 3 พ.ค. 66 ที่มา : กรมชลประทาน เวลา 06.00 น.)

สถานี	อำเภอ	จังหวัด	ลุ่มน้ำ	ระดับ	เสาร์	อาทิตย์	จันทร์	อังคาร	พุธ	แนว โน้ม (เพิ่ม/ ลด)
				ตลิ่ง(ม.)						
				ความจุ ลำน้ำ (ลบ.ม./ วินาที)	29 เม.ย.	30 เม.ย.	1 พ.ค.	2 พ.ค.	3 พ.ค.	
Kgt.1	เมือง	ปราจีนบุรี	บางปะกง	4.13	0.10	0.11	0.05	0.15	0.33	เพิ่มขึ้น
				774.00	*	*	*	*	*	
Kgt.3	กบินทร์บุรี	ปราจีนบุรี	บางปะกง	8.79	0.62	0.62	0.62	0.62	0.62	ทรงตัว
				491.70	12.60	12.60	12.60	12.60	12.60	
Kgt.6	ศรีมหาโพธิ	ปราจีนบุรี	บางปะกง	7.10	0.47	0.32	0.18	0.28	0.45	เพิ่มขึ้น
				-	*	*	*	*	*	
Kgt.9	เขาฉกรรจ์	สระแก้ว	บางปะกง	10.00	3.75	3.75	3.75	3.76	3.76	ทรงตัว
				454.00	*	*	*	*	*	
Kgt.10	เมือง	สระแก้ว	บางปะกง	11.00	5.67	5.67	5.68	5.68	5.68	ทรงตัว
				300.00	*	*	*	*	*	
Kgt.13A	กบินทร์บุรี	ปราจีนบุรี	บางปะกง	16.17	6.72	6.73	6.75	6.79	6.81	เพิ่มขึ้น
				399.35	*	*	*	*	*	
Kgt.14A	นาดี	ปราจีนบุรี	บางปะกง	7.06	1.00	1.00	1.00	0.99	0.99	ทรงตัว
				376.20	*	*	*	*	*	
Kgt.19A	เกาะจันทร์	ชลบุรี	บางปะกง	4.80	1.65	1.82	1.93	2.09	2.07	ลดลง
				83.95	1.70	3.85	5.50	7.90	7.60	
Ny.1B	เมือง	นครนายก	บางปะกง	8.81	4.32	4.54	4.45	4.35	3.98	ลดลง
				245.90	8.40	12.80	11.00	9.00	1.90	
Ny.3	บ้านนา	นครนายก	บางปะกง	6.26	3.06	3.05	3.04	3.03	3.01	ลดลง
				56.50	*	*	*	*	*	
Ny.4	เมือง	ปราจีนบุรี	บางปะกง	3.34	0.20	0.20	0.20	0.20	0.21	เพิ่มขึ้น
				185.00	*	*	*	*	*	
Ny.7	เมือง	นครนายก	บางปะกง	6.56	4.05	4.45	4.26	4.09	4.16	เพิ่มขึ้น
				-	*	*	*	*	*	

หมายเหตุ* ไม่ได้รับข้อมูล

ปริมาณน้ำในลำน้ำในพื้นที่ลุ่มน้ำบางปะกง วันที่ 3 พฤษภาคม 2566



สถานีบ้านบางขนาก ต.บางขนาก อ.บางน้ำเปรี้ยว จ.ฉะเชิงเทรา
(ลุ่มน้ำบางปะกง – แม่น้ำบางปะกง)



สถานีบ้านสร้าง ต.บ้านสร้าง อ.บ้านสร้าง จ.ปราจีนบุรี
(ลุ่มน้ำบางปะกง – แม่น้ำปราจีนบุรีตอนล่าง)



สถานีบ้านเก่าเขาฉกรรจ์ ต.หนองหว่า อ.เขาฉกรรจ์ จ.สระแก้ว
(ลุ่มน้ำบางปะกง – คลองพระสทิง)

4) สรุป

- สถานการณ์น้ำในลุ่มน้ำบางปะกง อยู่ในภาวะปกติ และระดับน้ำในลำน้ำส่วนใหญ่มีแนวโน้มเพิ่มขึ้น