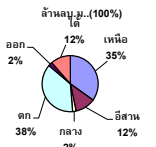


รายงานสรุปสภาพน้ำในอ่างเก็บน้ำขนาดใหญ่และขนาดกลาง

รายงานสถานการณ์ ณ วันที่ 19 เมษายน 2566

ปริมาณน้ำรวมทั่วประเทศ 71,090 ล้าน ลบ.ม.



เปรียบเทียบปริมาณน้ำรวมทั่วประเทศ ปัจจุบัน วันที่ 66 และ ปี 63

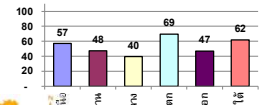
วันที่ 19 เมษายน 2566 เท่ากับ 43,024 ล้าน ลบ.ม. หรือ เกือบ 61%

วันที่ 19 เมษายน 2565 เท่ากับ 42,173 ล้าน ลบ.ม. หรือ เกือบ 59%

ปริมาณน้ำในอ่างที่ใช้การได้ในสัปดาห์นี้ + มากกว่า / - น้อยกว่า สัปดาห์ก่อน 759.61 ล้าน ลบ.ม.

สรุปสถานการณ์ปริมาณน้ำในอ่างเก็บน้ำที่ใช้ในกิจกรรมทั่วประเทศ มีอ่างกว่า 1,000 อ่าง ปริมาณน้ำที่ไหลเข้าอ่างเพิ่มขึ้นเล็กน้อย สถานการณ์อยู่ระหว่างเก็บกักน้ำ

% ปริมาณน้ำรวมแต่ละภาคปัจจุบัน



ภาค	สถานการณ์ปริมาณน้ำในอ่าง				ปริมาณน้ำเปลี่ยนแปลง (ล้าน ม.³)	สถานะ
	ลดลง (แห่ง)	คงที่ (แห่ง)	เพิ่มขึ้น (แห่ง)	รวม (แห่ง)		
ภาคเหนือ	7	-	-	7	-297.01	ปริมาณน้ำในอ่างเก็บน้ำลดลง
ภาคตะวันออกเฉียงเหนือ	12	-	-	12	-123.59	ปริมาณน้ำในอ่างเก็บน้ำลดลง
ภาคกลาง	3	-	-	3	-42.69	ปริมาณน้ำในอ่างเก็บน้ำลดลง
ภาคตะวันออก	2	-	-	2	-221.23	ปริมาณน้ำในอ่างเก็บน้ำลดลง
ภาคตะวันตก	7	-	3	10	11.29	ปริมาณน้ำในอ่างเก็บน้ำเพิ่มขึ้น
ภาคใต้	4	-	-	4	-86.38	ปริมาณน้ำในอ่างเก็บน้ำลดลง
รวมทั้งประเทศ	35	-	3	38	-759.61	ปริมาณน้ำในอ่างเก็บน้ำลดลง



สรุปสถานการณ์ปริมาณน้ำในอ่าง	
คงที่	3 อ่าง
ลดลง	35 อ่าง
เพิ่มขึ้น	3 อ่าง

ภาค	อ่างเก็บน้ำ	ความจุ (ล้าน ม.³)	ปริมาณน้ำที่ใช้งานได้ (ล้าน ม.³)	ใช้การได้จริง (ล้าน ม.³)	ปริมาณน้ำรวม วันที่ 19 เมษายน 2566		ปัจจุบัน วันที่ 19 เมษายน 2566				สัปดาห์ก่อน วันที่ 13 เมษายน 2566				ปริมาณน้ำเปลี่ยนแปลง (ล้าน ม.³)	สถานการณ์ปริมาณน้ำในอ่าง
					%	%	ปริมาณน้ำรวม		ปริมาณน้ำใช้การได้จริง		ปริมาณน้ำรวม		ปริมาณน้ำใช้การได้จริง			
							ปริมาณน้ำ (ล้าน ม.³)	%	ปริมาณน้ำ (ล้าน ม.³)	%	ปริมาณน้ำ (ล้าน ม.³)	%	ปริมาณน้ำ (ล้าน ม.³)	%		
ภาคเหนือ (8)																
1	ภูมิพล (2) ดาก	13,462	3,800	9,662	6,014	45%	8,611	64%	4,811	50%	8,791	65%	4,991	52%	-180.00	ลดลง
2	สิริกิติ์ (2) อุดรศักดิ์	9,510	2,850	6,660	3,761	40%	4,693	49%	1,843	28%	4,788	50%	1,938	29%	-95.00	ลดลง
3	แม่โจ้ เชียงใหม่	265	12	253	92	36%	180	68%	168	66%	189	71%	177	70%	-9.08	ลดลง
4	แม่กวง เชียงใหม่	263	14	249	83	32%	169	64%	155	62%	171	65%	157	63%	-2.82	ลดลง
5	กิ่วลม ลำปาง	106	3	103	60	57%	71	67%	68	66%	75	71%	72	70%	-4.00	ลดลง
6	กิ่วคอหมา ลำปาง	170	6	164	96	56%	86	51%	80	49%	91	54%	85	52%	-5.00	ลดลง
7	แควน้อย พะเยา	939	43	896	413	44%	333	35%	290	32%	356	38%	313	35%	-23.00	ลดลง
8	แม่เมาะ ลำปาง	110	16	94	50	44%	38	34%	22	23%	38	35%	22	24%	-0.54	ลดลง
รวมภาคเหนือ 34.85%		24,825	6,744	18,081	10,569	43%	14,180	57%	7,436	41%	14,499	58%	7,733	43%	-297.01	ลดลง
ภาคตะวันออกเฉียงเหนือ (12)																
8	ห้วยหลวง อุดรธานี	136	7	129	46	34%	63	46%	56	43%	66	48%	59	46%	-2.89	ลดลง
9	น้ำจูน สกลนคร	520	45	475	213	41%	217	42%	172	36%	222	43%	177	37%	-4.75	ลดลง
10	น้ำพอง (2) สกลนคร	165	8	157	72	44%	73	44%	65	42%	74	45%	66	42%	-1.04	ลดลง
11	จำปาศักดิ์ (2) ขัยภูมิ	164	37	127	106	65%	59	36%	22	17%	61	37%	24	19%	-1.72	ลดลง
12	อุบลรัตน์ (2) ขอนแก่น	2,431	581	1,850	1,149	47%	873	36%	292	16%	908	37%	327	18%	-34.82	ลดลง
13	ลำปาว กาฬสินธุ์	1,980	100	1,880	689	35%	875	44%	775	41%	921	47%	821	44%	-45.74	ลดลง
14	ลำตะคอง นครราชสีมา	314	22	292	212	68%	216	69%	194	66%	226	72%	204	70%	-10.00	ลดลง
15	ลำพระเพลิง นครราชสีมา	155	1	154	110	71%	95	61%	94	61%	99	64%	98	63%	-4.10	ลดลง
16	มูลขาม นครราชสีมา	141	7	134	95	67%	93	66%	86	64%	97	69%	90	67%	-4.00	ลดลง
17	ลำพระนครราชสีมา	275	7	268	175	64%	164	60%	157	59%	171	62%	164	61%	-7.00	ลดลง
18	ลำางรอง บุรีรัมย์	121	3	118	100	83%	86	71%	83	70%	87	72%	84	71%	-1.25	ลดลง
19	สิรินธร (2) อุบลราชธานี	1,966	831	1,135	1,204	61%	1,162	59%	331	29%	1,168	59%	337	30%	-6.28	ลดลง
รวมภาคตะวันออกเฉียงเหนือ 11.80%		8,369	1,649	6,720	4,171	50%	3,976	48%	2,327	35%	4,100	49%	2,451	36%	-123.59	ลดลง
ภาคกลาง (3)																
20	ป่าสักชลสิทธิ์ ลพบุรี	960	3	957	394	41%	274	29%	271	28%	305	32%	302	32%	-30.85	ลดลง
21	พันเสลา สุโขทัย	160	17	143	77	48%	94	59%	77	54%	94	59%	77	54%	-0.44	ลดลง
22	กระเสียว สุพรรณบุรี	299	99	200	205	69%	193	65%	94	47%	204	68%	105	53%	-11.40	ลดลง
รวมภาคกลาง 1.92%		1,419	119	1,300	676	48%	561	40%	442	31%	604	43%	485	37%	-42.69	ลดลง
ภาคตะวันออก (2)																
23	ศรีนครินทร์ (2) กาญจนบุรี	17,745	10,265	7,480	15,004	85%	13,971	79%	3,706	50%	14,101	79%	3,836	51%	-130.21	ลดลง
24	ราชาลงกรณ (2) กาญจนบุรี	8,860	3,012	5,848	5,571	63%	4,492	51%	1,480	25%	4,583	52%	1,571	27%	-91.02	ลดลง
รวมภาคตะวันออก 37.51%		26,605	13,277	13,328	20,575	77%	18,463	69%	5,186	39%	18,684	70%	5,407	41%	-221.23	ลดลง
ภาคตะวันตก (6+4)																
25	ขุนด่าน นครนายก	224	5.00	219	68	30%	65	29%	60	27%	71	32%	66	30%	-6.00	ลดลง
26	คลองสิชล จะเข้เทรา	420	30.00	390	76	18%	127	30%	97	25%	139	33%	109	28%	-11.88	ลดลง
27	นางพระ (3) ชลบุรี	117	12.00	105	92	79%	70	60%	58	55%	72	61%	60	57%	-1.72	ลดลง
28	หนองปลาไหล (3) ระยอง	164	13.75	150	119	73%	94	58%	81	54%	99	61%	86	57%	-5.12	ลดลง
29	ประแสร์ (3) ระยอง	295	20.00	275	208	71%	209	71%	189	69%	212	72%	192	70%	-2.90	ลดลง
30	น้ำประจันต์ (3) ชลบุรี	17	0.72	16	44	262%	44	268%	44	276%	12	70%	10.94	69%	32.81	เพิ่มขึ้น
31	หนองคล้า (3) ชลบุรี	21	1.00	20	65	303%	36	168%	35	171%	17	79%	15.94	78%	18.91	เพิ่มขึ้น
32	คลองกรับ (3) ระยอง	79	3.00	76	-	0%	-	0%	-	0%	52	65%	49.00	64%	-49.00	ลดลง
33	คลองใหญ่ (3) ระยอง	45	3.00	42	48	105%	59	129%	56	131%	16	35%	12.85	30%	42.90	เพิ่มขึ้น
34	นฤมิตรหรือจินดา ปทุมธานี	295	19.00	276	79	27%	84	28%	65	24%	91	31%	71.71	26%	-6.71	ลดลง
รวมภาคตะวันตก 2.37%		1,678	107	1,570	799	48%	789	47%	684	44%	781	47%	673	43%	11.29	เพิ่มขึ้น
ภาคใต้ (4)																
35	แก่งกระจาน เพชรบุรี	710	65	645	422	59%	345	49%	280	43%	359	51%	294	46%	-14.25	ลดลง
36	ป่าแก่งกระจาน ประจวบคีรีขันธ์	391	18	373	245	63%	127	32%	109	29%	138	35%	120	32%	-11.00	ลดลง
37	ห้วยกระเจา (2) สุราษฎร์ธานี	5,639	1,352	4,287	3,516	62%	3,353	59%	2,001	47%	3,390	60%	2,038	48%	-37.04	ลดลง
38	นางเลิ้ง (2) ยะลา	1,454	276	1,178	1,201	83%	1,229	85%	953	81%	1,253	86%	977	83%	-24.09	ลดลง
รวมภาคใต้ 11.55%		8,194	1,711	6,483	5,383	66%	5,054	62%	3,343	52%	5,140	63%	3,429	53%	-86.38	ลดลง
รวมทั้งประเทศ 100%(38)		71,090	23,607	47,482	42,173	59%	43,024	61%	19,418	41%	30,132	42%	20,178	42%	-759.61	ลดลง

ที่มาข้อมูล : ตารางสรุปสภาพน้ำในอ่างเก็บน้ำขนาดใหญ่ทั่วประเทศ และตารางสรุปสภาพน้ำในอ่างเก็บน้ำภาคตะวันออก กรมชลประทาน

หมายเหตุ :

- 1) อ่างเก็บน้ำขนาดใหญ่ หมายถึง อ่างเก็บน้ำที่มีความจุตั้งแต่ 100 ล้าน ลบ.ม. ขึ้นไป
- 2) เป็นอ่างเก็บน้ำอยู่ใต้วงน้ำหรือความรับผิดชอบของการไฟฟ้าฝ่ายผลิตแห่งประเทศไทย(10) นอกนั้นอยู่ในความรับผิดชอบของกรมชลประทาน(28)
- 3) เป็นอ่างเก็บน้ำขนาดกลางที่มีความสำคัญต่ออุตสาหกรรมและการประปา ของลุ่มน้ำชายฝั่งทะเลตะวันออก
- 4) จังหวัดที่มีอ่างเก็บน้ำขนาดใหญ่มีจำนวน 26 จังหวัด โดยมี 50 จังหวัด
- 5) ที่มา : กรมชลประทาน และการไฟฟ้าฝ่ายผลิตแห่งประเทศไทย

รศ. นายชัย รัตน์ นักวิชาการชลประทาน



ศูนย์เฝ้าระวังและประเมินสถานการณ์น้ำ กรมชลประทาน

ลำดับของเขื่อนตามความ

- 1.ศรีนครินทร์ 2.ภูมิพล 3.สิริกิติ์ 4.ราชาลงกรณ 5.ชัยปราการ
- 6.อุบลรัตน์ 7.สิรินธร 8.ลำปาง 9.ลำปาว 10.ป่าสัก

ลำดับของเขื่อนตามปริมาณน้ำใช้การได้

- 1.ภูมิพล 2.ศรีนครินทร์ 3.สิริกิติ์ 4.ราชาลงกรณ 5.ชัยปราการ
- 6.ลำปาง 7.อุบลรัตน์ 8.แม่กลอง 9.สิรินธร 10.ป่าสัก