

# รายงานสถานการณ์น้ำลุ่มน้ำบางปะกง

## วันที่ 3 เมษายน 2566

### 1) สภาพภูมิอากาศ (ที่มา : กรมอุตุนิยมวิทยา)

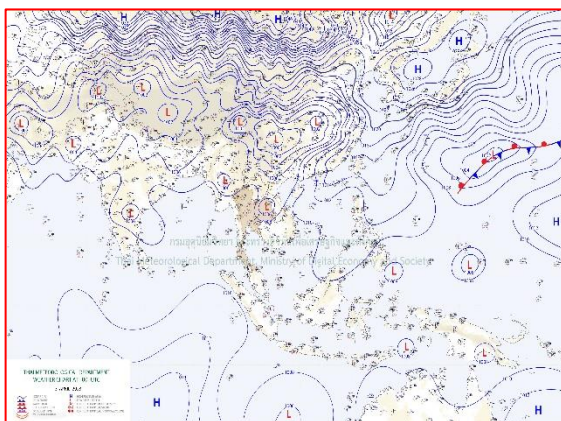
#### ลักษณะอากาศทั่วไป

พยากรณ์อากาศ 24 ชั่วโมงข้างหน้า ความกดอากาศต่ำเนื่องจากความร้อนปกคลุมประเทศไทยตอนบน ลักษณะเช่นนี้ทำให้ประเทศไทยตอนบนมีอากาศร้อนโดยทั่วไปกับมีฟ้าหลัวในตอนกลางวัน โดยมีอากาศร้อนจัดบางแห่งในบริเวณภาคเหนือ ในขณะที่ลมใต้และลมตะวันออกเฉียงใต้พัดปกคลุมภาคตะวันออกเฉียงเหนือตอนล่าง ภาคกลาง และภาคตะวันออก ประกอบกับมีลมฝ่ายตะวันตกเคลื่อนเข้าปกคลุมภาคเหนือและภาคตะวันออกเฉียงเหนือ ลักษณะเช่นนี้ทำให้ประเทศไทยตอนบนยังคงมีฝนฟ้าคะนองกับมีลมกระโชกแรงเกิดขึ้นได้บางพื้นที่

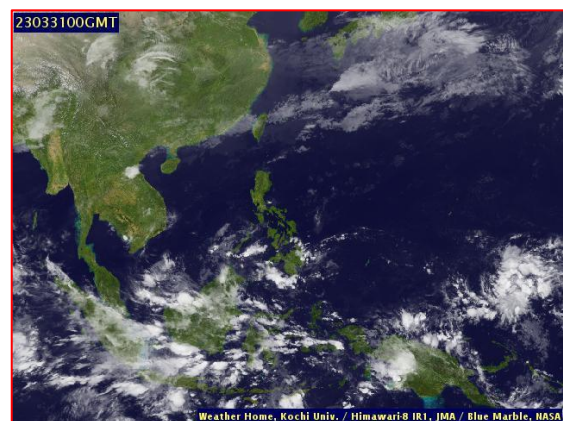
สำหรับลมตะวันออกเฉียงใต้และลมตะวันตกเฉียงเหนือพัดปกคลุมอ่าวไทย ภาคใต้ และทะเลอันดามัน ทำให้ภาคใต้ตอนล่างมีฝนฟ้าคะนองและมีฝนตกหนักบางแห่ง

#### สภาพอากาศภาคตะวันออก

อากาศร้อนกับมีฟ้าหลัวในตอนกลางวัน โดยมีฝนฟ้าคะนองร้อยละ 10 ของพื้นที่ กับมีลมกระโชกแรงบางแห่ง ส่วนมากบริเวณจังหวัดนครนายก ปราจีนบุรี สระแก้ว ชลบุรี ระยอง จันทบุรี และตราด อุณหภูมิต่ำสุด 25-29 องศาเซลเซียส อุณหภูมิสูงสุด 33-38 องศาเซลเซียส ลมตะวันออกเฉียงใต้ ความเร็ว 10-30 กม./ชม. ทะเลมีคลื่นต่ำกว่า 1 เมตร บริเวณที่มีฝนฟ้าคะนองคลื่นสูงมากกว่า 1 เมตร



แผนที่อากาศวันที่ 3 เม.ย. 66 เวลา 07.00 น.



ภาพถ่ายจากดาวเทียมวันที่ 3 เม.ย. 66 เวลา 07.00 น.

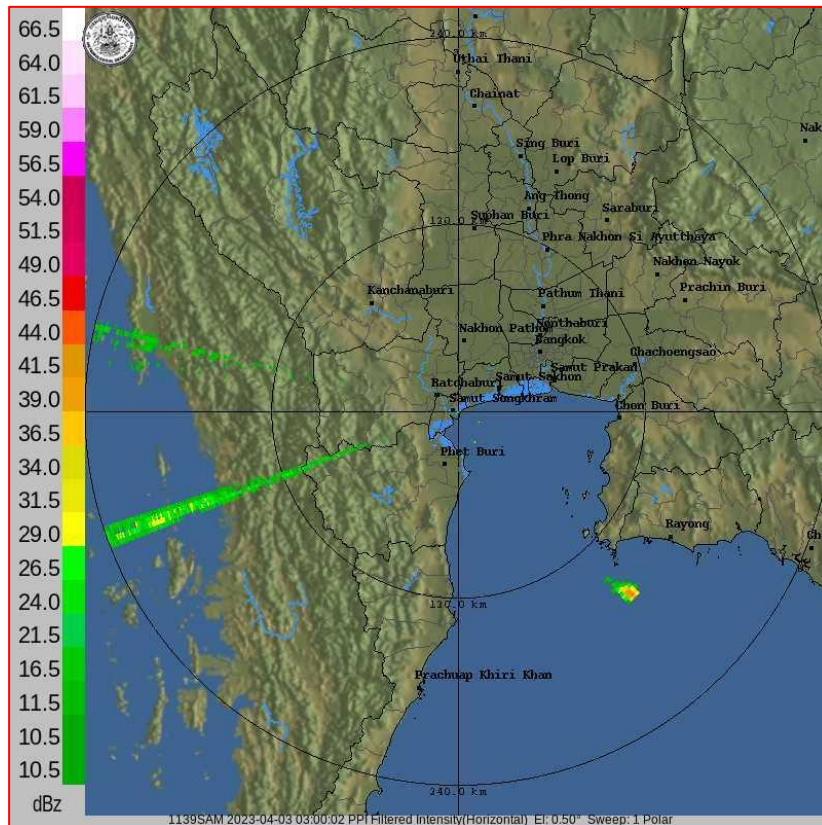
### 2) สถานการณ์ฝน

จากข้อมูลสถานการณ์ฝนในพื้นที่ลุ่มน้ำบางปะกง ของวันที่ 3 เมษายน 2566 จากกรมอุตุนิยมวิทยา สถาบันสารสนเทศทรัพยากรน้ำ (องค์การมหาชน) กรมชลประทาน และกรมทรัพยากรน้ำ พบว่า มีฝนตกเล็กน้อยบริเวณอำเภอสนามชัยเขต จังหวัดฉะเชิงเทรา โดยมีปริมาณฝน 1.6 มม.

ข้อมูลสถานการณ์ฝนในพื้นที่ลุ่มน้ำบางปะกง ณ วันที่ 3 เมษายน 2566  
(ข้อมูลจากกรมอุตุนิยมวิทยา เวลา 07.00 น.)

ลำดับ	พื้นที่	ปริมาณฝน (มม.)
1	อ.สนามชัยเขต จ.ฉะเชิงเทรา	1.6

หมายเหตุ“ฝน” คือ ฝนวัดปริมาณไม่ได้ (ต่ำกว่า 0.1 มิลลิเมตร), “\*” คือ ไม่ได้รับข้อมูล



ภาพเรดาร์ตรวจอากาศ “สถานีสมุทรสงคราม”

ณ วันที่ 3 เมษายน 2566 เวลา 10.00 น.

(ที่มา : กรมอุตุนิยมวิทยา)

สถานการณ์น้ำฝน

<p>WRF-ROMS (ThaiGeo), 24-Hour Precipitation, Thailand Model (3x3 km) 02-Apr-2023 19:00 to 03-Apr-2023 19:00 (Bangkok Time)</p> <p>Version: 05.01.C320102.20221201 Initial date 02-Apr-2023 19:00 (Bangkok Time)</p>	<p>WRF-ROMS (ThaiGeo), 24-Hour Precipitation, Thailand Model (3x3 km) 03-Apr-2023 19:00 to 04-Apr-2023 19:00 (Bangkok Time)</p> <p>Version: 05.01.C320102.20221201 Initial date 02-Apr-2023 19:00 (Bangkok Time)</p>
<p>แผนที่การคาดการณ์น้ำฝนวันที่ 3 เม.ย. 66</p>	<p>แผนที่การคาดการณ์น้ำฝนวันที่ 4 เม.ย. 66</p>
<p>WRF-ROMS (ThaiGeo), 24-Hour Precipitation, Thailand Model (3x3 km) 04-Apr-2023 19:00 to 05-Apr-2023 19:00 (Bangkok Time)</p> <p>Version: 05.01.C320102.20221201 Initial date 02-Apr-2023 19:00 (Bangkok Time)</p>	<p>WRF-ROMS, 24-Hour Precipitation, Southeast Asia Model (9x9 km) 05-Apr-2023 19:00 to 06-Apr-2023 19:00 (Bangkok Time)</p> <p>Version: 05.01.C320102.20221201 Initial date 02-Apr-2023 19:00 (Bangkok Time)</p>
<p>แผนที่การคาดการณ์น้ำฝนวันที่ 5 เม.ย. 66</p>	<p>แผนที่การคาดการณ์น้ำฝนวันที่ 6 เม.ย. 66</p>
<p>WRF-ROMS, 24-Hour Precipitation, Southeast Asia Model (9x9 km) 06-Apr-2023 19:00 to 07-Apr-2023 19:00 (Bangkok Time)</p> <p>Version: 05.01.C320102.20221201 Initial date 02-Apr-2023 19:00 (Bangkok Time)</p>	<p>WRF-ROMS, 24-Hour Precipitation, Southeast Asia Model (9x9 km) 07-Apr-2023 19:00 to 08-Apr-2023 19:00 (Bangkok Time)</p> <p>Version: 05.01.C320102.20221201 Initial date 02-Apr-2023 19:00 (Bangkok Time)</p>
<p>แผนที่การคาดการณ์น้ำฝนวันที่ 7 เม.ย. 66</p>	<p>แผนที่การคาดการณ์น้ำฝนวันที่ 8 เม.ย. 66</p>
<p>ที่มา : <a href="http://www.thaiwater.net">www.thaiwater.net</a></p>	
<p>ผลการคาดการณ์ปริมาณฝนล่วงหน้า</p>	

### 3) ข้อมูลปริมาณน้ำในลำน้ำ

สถานการณ์น้ำท่า (30 มี.ค. - 3 เม.ย. 66 ที่มา : กรมชลประทาน เวลา 06.00 น.)

สถานี	อำเภอ	จังหวัด	ลุ่มน้ำ	ระดับ	พายุพัด	ศุกร์	เสาร์	อาทิตย์	จันทร์	แนวโน้ม (เพิ่ม/ ลด)
				ตลิ่ง(ม.)	สบดี	ศุกร์	เสาร์	อาทิตย์	จันทร์	
				ความจุ ลำน้ำ (ลบ.ม./ วินาที)	30 มี.ค.	31 มี.ค.	1 เม.ย.	2 เม.ย.	3 เม.ย.	
Kgt.1	เมือง	ปราจีนบุรี	บางปะกง	4.13	-0.10	0.31	-0.06	-0.12	-0.28	ลดลง
				774.00	*	*	*	*	*	
Kgt.3	กบินทร์บุรี	ปราจีนบุรี	บางปะกง	8.79	0.87	0.88	0.87	0.87	0.88	เพิ่มขึ้น
				491.70	20.10	20.40	20.10	20.10	20.40	
Kgt.6	ศรีมหาโพธิ	ปราจีนบุรี	บางปะกง	7.10	0.51	0.50	0.29	0.07	0.10	เพิ่มขึ้น
				-	*	*	*	*	*	
Kgt.9	เขาฉกรรจ์	สระแก้ว	บางปะกง	10.00	3.77	3.78	3.78	3.79	3.78	ลดลง
				454.00	*	*	*	*	*	
Kgt.10	เมือง	สระแก้ว	บางปะกง	11.00	5.67	5.68	5.68	5.69	5.69	ทรงตัว
				300.00	*	*	*	*	*	
Kgt.13A	กบินทร์บุรี	ปราจีนบุรี	บางปะกง	16.17	6.80	6.82	6.85	6.84	*	ลดลง
				399.35	*	*	*	*	*	
Kgt.14A	นาดี	ปราจีนบุรี	บางปะกง	7.06	1.36	1.23	1.13	1.09	1.07	ลดลง
				376.20	*	*	*	*	*	
Kgt.19A	เกาะจันทร์	ชลบุรี	บางปะกง	4.80	1.61	1.59	1.62	1.61	1.59	ลดลง
				83.95	1.30	1.10	1.40	1.30	1.10	
Ny.1B	เมือง	นครนายก	บางปะกง	8.81	3.89	3.75	4.38	4.45	4.33	ลดลง
				245.90	1.45	0.75	9.60	11.00	8.60	
Ny.3	บ้านนา	นครนายก	บางปะกง	6.26	3.56	3.54	3.52	3.50	3.48	ลดลง
				56.50	*	*	*	*	*	
Ny.4	เมือง	ปราจีนบุรี	บางปะกง	3.34	0.21	0.21	0.25	0.25	0.24	ลดลง
				185.00	*	*	*	*	*	
Ny.7	เมือง	นครนายก	บางปะกง	6.56	3.89	3.60	4.04	4.20	4.03	ลดลง
				-	-	*	*	*	*	

หมายเหตุ\* ไม่ได้รับข้อมูล

ปริมาณน้ำในลำน้ำในพื้นที่ลุ่มน้ำบางปะกง วันที่ 3 เมษายน 2566



สถานีบ้านบางชนาก ต.บางชนาก  
อ.บางน้ำเปรี้ยว จ.ฉะเชิงเทรา  
(ลุ่มน้ำบางปะกง – แม่น้ำบางปะกง)



สถานีบ้านสร้าง ต.บ้านสร้าง  
อ.บ้านสร้าง จ.ปราจีนบุรี  
(ลุ่มน้ำบางปะกง – แม่น้ำปราจีนบุรีตอนล่าง)

4) สรุป

- สถานการณ์น้ำในลุ่มน้ำบางปะกง อยู่ในภาวะปกติ และระดับน้ำในลำน้ำส่วนใหญ่มีแนวโน้มลดลง