

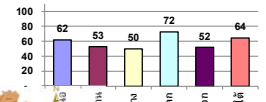
รายงานสรุปสภาพน้ำในอ่างเก็บน้ำขนาดใหญ่และขนาดกลาง

รายงานสถานการณ์ ณ วันที่ 29 มีนาคม 2566

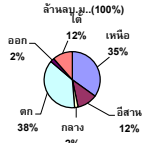
ปริมาณน้ำในอ่างที่ใช้การได้ในสไลด์ที่ + มากกว่า / - น้อยกว่า สไลด์ก่อน 799.46 ล้าน ลบ.ม.

สรุปสถานการณ์ปริมาณน้ำในอ่างเก็บน้ำที่ใช้ในกิจกรรมห้วงประเทศ มีอ่างกว่า ปริมาณน้ำที่ไหลเข้ามา เมื่อเทียบกับปริมาณที่เข้ามา สถานการณ์อยู่ระหว่างเก็บกัก

% ปริมาณน้ำรวมแต่ละภาคบริเวณ



ปริมาณน้ำรวมทั่วประเทศ 71,090 ล้าน ลบ.ม. (100%)



เปรียบเทียบปริมาณน้ำรวมทั่วประเทศ มีอ่างเก็บน้ำ 56 แห่ง และ 53 แห่ง

วันที่ 29 มีนาคม 2566 เก็บกัก

45,863 ล้าน ลบ.ม. หรือ เท่ากับ

65%

วันที่ 29 มีนาคม 2565 เก็บกัก

44,786 ล้าน ลบ.ม. หรือ เท่ากับ

63%

ภาค	สถานการณ์ปริมาณน้ำในอ่าง				ปริมาณน้ำเปลี่ยนแปลง (ล้าน ม.³)	สถานะ
	ลดลง (แห่ง)	คงที่ (แห่ง)	เพิ่มขึ้น (แห่ง)	รวม (แห่ง)		
ภาคเหนือ	6	-	1	7	-286.51	ปริมาณน้ำในอ่างเก็บน้ำลดลง
ภาคตะวันออกเฉียงเหนือ	12	-	-	12	-170.47	ปริมาณน้ำในอ่างเก็บน้ำลดลง
ภาคกลาง	3	-	-	3	-38.67	ปริมาณน้ำในอ่างเก็บน้ำลดลง
ภาคตะวันออก	2	-	-	2	-226.84	ปริมาณน้ำในอ่างเก็บน้ำลดลง
ภาคตะวันตก	6	4	-	10	-33.64	ปริมาณน้ำในอ่างเก็บน้ำลดลง
ภาคใต้	3	1	-	4	-43.33	ปริมาณน้ำในอ่างเก็บน้ำลดลง
รวมทั้งประเทศ	32	5	1	38	-799.46	ปริมาณน้ำในอ่างเก็บน้ำลดลง

คงที่	5	อ่าง
ลดลง	32	อ่าง
เพิ่มขึ้น	1	อ่าง

ภาค อ่างเก็บน้ำ	ความจุท์ (ล้าน ม.³)	ปริมาณน้ำที่ใช้งานได้ (ล้าน ม.³)	ใช้การได้จริง (ล้าน ม.³)	ปริมาณน้ำรวม วันที่ 29 มีนาคม 2566		ปัจจุบัน วันที่ 29 มีนาคม 2566				สัปดาห์ก่อน วันที่ 23 มีนาคม 2566				ปริมาณน้ำเปลี่ยนแปลง (ล้าน ม.³)	สถานการณ์ปริมาณน้ำในอ่าง			
				%		ปริมาณน้ำรวม		ปริมาณน้ำใช้การได้จริง		ปริมาณน้ำรวม		ปริมาณน้ำใช้การได้จริง						
						ปริมาณน้ำ (ล้าน ม.³)	%	ปริมาณน้ำ (ล้าน ม.³)	%	ปริมาณน้ำ (ล้าน ม.³)	%	ปริมาณน้ำ (ล้าน ม.³)	%					
ภาคเหนือ (8)																		
1	ภูมิพล (2)	ดาก	13,462	3,800	9,662	6,310	47%	9,228	69%	5,428	56%	9,388	70%	5,588	58%	-160.00	ลดลง	
2	สิริกิติ์ (2)	อุตรดิตถ์	9,510	2,850	6,660	3,894	41%	5,039	53%	2,189	33%	5,136	54%	2,286	34%	-97.00	ลดลง	
3	แม่โจ้	เชียงใหม่	265	12	253	96	36%	206	78%	194	77%	214	81%	202	80%	-7.45	ลดลง	
4	แม่กวง	เชียงใหม่	263	14	249	82	31%	183	70%	169	68%	188	71%	174	70%	-4.66	ลดลง	
5	กัวลม	ลำปาง	106	3	103	62	58%	81	76%	78	76%	79	75%	76	74%	2.00	เพิ่มขึ้น	
6	กวีลา	ลำปาง	170	6	164	109	64%	108	64%	102	62%	118	69%	112	68%	-10.00	ลดลง	
7	แควน้อย	พิษณุโลก	939	43	896	530	56%	434	46%	391	44%	467	50%	424	47%	-33.00	ลดลง	
8	แม่แมก	ลำปาง	110	16	94	53	48%	40	36%	24	25%	40	36%	24	26%	-0.54	ลดลง	
รวมภาคเหนือ 34.85%				24,825	6,744	18,081	11,136	45%	15,319	62%	8,575	47%	15,630	63%	8,862	49%	-286.51	ลดลง
ภาคตะวันออกเฉียงเหนือ (12)																		
8	ห้วยหลวง	อุดรธานี	136	7	129	51	38%	75	55%	68	53%	79	58%	72	56%	-4.17	ลดลง	
9	น้ำจั้น	สกลนคร	520	45	475	223	43%	231	44%	186	39%	239	46%	194	41%	-8.50	ลดลง	
10	น้ำพอง (2)	สกลนคร	165	8	157	78	47%	76	46%	68	43%	76	46%	68	44%	-0.39	ลดลง	
11	จำปาสัก (2)	ชัยภูมิ	164	37	127	112	69%	70	43%	33	26%	79	48%	42	33%	-8.80	ลดลง	
12	อุบลรัตน์ (2)	ขอนแก่น	2,431	581	1,850	1,272	52%	1,005	41%	424	23%	1,050	43%	469	25%	-45.17	ลดลง	
13	ลำปาว	กาฬสินธุ์	1,980	100	1,880	805	41%	1,041	53%	941	50%	1,090	55%	990	53%	-49.78	ลดลง	
14	ลำโดง	นครราชสีมา	314	22	292	242	77%	242	77%	220	75%	251	80%	229	78%	-9.00	ลดลง	
15	ลำพระเพลิง	นครราชสีมา	155	1	154	129	83%	108	70%	107	69%	111	72%	110	72%	-3.67	ลดลง	
16	มูลขม	นครราชสีมา	141	7	134	107	76%	106	75%	99	74%	110	78%	103	77%	-4.00	ลดลง	
17	ลำพระ	นครราชสีมา	275	7	268	199	72%	190	69%	183	68%	199	72%	192	72%	-9.00	ลดลง	
18	ลำน้ำมูล	บุรีรัมย์	121	3	118	103	85%	91	75%	88	75%	93	77%	90	76%	-2.14	ลดลง	
19	สิรินธร (2)	อุบลราชธานี	1,966	831	1,135	1,278	65%	1,204	61%	373	33%	1,230	63%	399	35%	-25.85	ลดลง	
รวมภาคตะวันออกเฉียงเหนือ 11.80%				8,369	1,649	6,720	4,600	55%	4,438	53%	2,789	42%	4,609	55%	2,960	44%	-170.47	ลดลง
ภาคกลาง (3)																		
20	ป่าสักชลสิทธิ์	ลพบุรี	960	3	957	479	50%	378	39%	375	39%	407	42%	404	42%	-28.86	ลดลง	
21	พันเสา	สุโขทัย	160	17	143	77	48%	94	59%	77	54%	95	59%	78	55%	-1.09	ลดลง	
22	กระเสียว	สุพรรณบุรี	299	99	200	237	79%	236	79%	137	69%	245	82%	146	73%	-8.72	ลดลง	
รวมภาคกลาง 1.92%				1,419	119	1,300	793	56%	708	50%	589	42%	747	53%	628	48%	-38.67	ลดลง
ภาคตะวันออก (2)																		
23	ศรีนครินทร์ (2)	กาญจนบุรี	17,745	10,265	7,480	15,427	87%	14,423	81%	4,158	56%	14,552	82%	4,287	57%	-129.17	ลดลง	
24	วชิราลงกรณ (2)	กาญจนบุรี	8,860	3,012	5,848	6,147	69%	4,819	54%	1,807	31%	4,917	55%	1,905	33%	-97.67	ลดลง	
รวมภาคตะวันออก 37.51%				26,605	13,277	13,328	21,574	81%	19,242	72%	5,965	45%	19,469	73%	6,192	46%	-226.84	ลดลง
ภาคตะวันตก (6+4)																		
25	ขุนด่าน	นครนายก	224	5.00	219	96	43%	86	38%	81	37%	93	42%	88	40%	-7.18	ลดลง	
26	คลองสิริกิติ์	ฉะเชิงเทรา	420	30.00	390	88	21%	168	40%	138	35%	173	41%	143	37%	-4.62	ลดลง	
27	นางพระ (3)	ชลบุรี	117	12.00	105	95	81%	78	67%	66	63%	80	69%	68	65%	-2.26	ลดลง	
28	หนองปลาไหล (3)	ระยอง	164	13.75	150	128	78%	104	63%	90	60%	108	66%	95	63%	-4.69	ลดลง	
29	ประแสร์ (3)	ระยอง	295	20.00	275	222	75%	220	75%	200	73%	225	76%	205	74%	-4.65	ลดลง	
30	นาบพระขัน (3)	ชลบุรี	17	0.72	16	16	97%	12	74%	12	73%	12	74%	11.62	73%	-	คงที่	
31	หนองค้อ (3)	ชลบุรี	21	1.00	20	20	94%	18	82%	17	81%	18	82%	16.58	81%	-	คงที่	
32	คลองกรม (3)	ระยอง	79	3.00	76	71	89%	57	72%	54	71%	57	72%	54.11	71%	-	คงที่	
33	คลองใหญ่ (3)	ระยอง	45	3.00	42	31	69%	20	44%	17	40%	20	44%	17.08	40%	-	คงที่	
34	นฤปดินทร์อินตา	ปราจีนบุรี	295	19.00	276	110	37%	110	37%	91	33%	121	41%	101.58	37%	-10.24	ลดลง	
รวมภาคตะวันตก 2.37%				1,678	107	1,570	878	52%	873	52%	766	49%	907	54%	800	51%	-33.64	ลดลง
ภาคใต้ (4)																		
35	แก่งกระจาน	เพชรบุรี	710	65	645	479	68%	393	55%	328	51%	405	57%	340	53%	-12.39	ลดลง	
36	ปราณบุรี	ประจวบคีรีขันธ์	391	18	373	277	71%	154	39%	136	36%	158	40%	140	38%	-4.00	ลดลง	
37	ห้วยกระเจา (2)	สุราษฎร์ธานี	5,639	1,352	4,287	3,737	66%	3,465	61%	2,113	49%	3,492	62%	2,140	50%	-26.94	ลดลง	
38	นางเลิ้ง (2)	ยะลา	1,454	276	1,178	1,282	88%	1,270	87%	994	84%	1,270	84%	994	84%	-	คงที่	
รวมภาคใต้ 11.55%				8,194	1,711	6,483	5,776	70%	5,282	64%	3,571	55%	5,325	65%	3,614	56%	-43.33	ลดลง
รวมทั้งประเทศ 100%(38)				71,090	23,607	47,482	44,756	63%	45,863	65%	22,255	47%	30,132	42%	23,054	49%	-799.46	ลดลง

ที่มาข้อมูล : ตารางสรุปสภาพน้ำในอ่างเก็บน้ำขนาดใหญ่ทั่วประเทศ และตารางสรุปสภาพน้ำในอ่างเก็บน้ำภาคตะวันออกเฉียงเหนือ กรมชลประทาน

หมายเหตุ :

- 1) อ่างเก็บน้ำขนาดใหญ่ หมายถึง อ่างเก็บน้ำที่มีความจุตั้งแต่ 100 ล้าน ลบ.ม. ขึ้นไป
- 2) เป็นอ่างเก็บน้ำอยู่ในความรับผิดชอบของการไฟฟ้าฝ่ายผลิตแห่งประเทศไทย(10) นอกนั้นอยู่ในความรับผิดชอบของกรมชลประทาน(28)
- 3) เป็นอ่างเก็บน้ำขนาดกลางที่มีความสำคัญต่ออุตสาหกรรมและการประมงฯ ของลุ่มน้ำชายฝั่งทะเลตะวันออก
- 4) จังหวัดที่มีอ่างเก็บน้ำขนาดใหญ่มีจำนวน 26 จังหวัด ไม่มี 50 จังหวัด
- 5) ที่มา : กรมชลประทาน และการไฟฟ้าฝ่ายผลิตแห่งประเทศไทย

รศ. หมายถึง ระดับน้ำเก็บกักของอ่าง



ศูนย์พัฒนาฯ กองวิเคราะห์และประเมินสถานการณ์น้ำ กรมชลประทาน

ลำดับของเขื่อนตามความ

- 1.ศรีนครินทร์ 2.ภูมิพล 3.สิริกิติ์ 4.วชิราลงกรณ 5.ห้วยกระเจา
- 6.อุบลรัตน์ 7.สิรินธร 8.แม่กลาง 9.ลำปาว 10.ป่าสัก

ลำดับของเขื่อนตามปริมาณน้ำใช้การได้

- 1.ภูมิพล 2.ศรีนครินทร์ 3.สิริกิติ์ 4.วชิราลงกรณ 5.ห้วยกระเจา
- 6.ลำปาว 7.อุบลรัตน์ 8.แม่กลาง 9.สิรินธร 10.ป่าสัก