

รายงานสรุปสภาพน้ำในอ่างเก็บน้ำขนาดใหญ่และขนาดกลาง

รายงานสถานการณ์ ณ วันที่ 23 มีนาคม 2566

ปริมาณน้ำรวมทั่วประเทศ 71,090 ล้าน ลบ.ม. (100%)



เปรียบเทียบปริมาณน้ำรวมทั่วประเทศ มีดังนี้
ปี 66 และ ปี 65

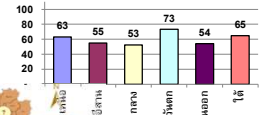
วันที่ 23 มีนาคม 2566 เท่ากับ
46,691 ล้าน ลบ.ม. หรือ เท่ากับ
66%

วันที่ 23 มีนาคม 2565 เท่ากับ
45,460 ล้าน ลบ.ม. หรือ เท่ากับ
64%

ปริมาณน้ำในอ่างที่ใช้การได้ในสัปดาห์นี้ + มากกว่า / - น้อยกว่า สัปดาห์ก่อน **786.29** ล้าน ลบ.ม.

สรุปสถานการณ์ปริมาณน้ำในอ่างเก็บน้ำที่ใช้ในกิจกรรมหลักของประเทศ มีดังนี้ ปริมาณน้ำที่ไหลเข้าอ่าง เพื่อเทียบกับปริมาณที่เข้ามา สถานการณ์อยู่ระหว่างเก็บกักน้ำ

% ปริมาณน้ำรวมแต่ละภาคปัจจุบัน



ภาค	สถานการณ์ปริมาณน้ำในอ่าง				ปริมาณน้ำเปลี่ยนแปลง (ล้าน ม.³)	สถานะ
	ลดลง (แห่ง)	คงที่ (แห่ง)	เพิ่มขึ้น (แห่ง)	รวม (แห่ง)		
ภาคเหนือ	6	-	1	7	-262.48	ปริมาณน้ำในอ่างเก็บน้ำลดลง
ภาคตะวันออกเฉียงเหนือ	12	-	-	12	-190.13	ปริมาณน้ำในอ่างเก็บน้ำลดลง
ภาคกลาง	3	-	-	3	-39.79	ปริมาณน้ำในอ่างเก็บน้ำลดลง
ภาคตะวันตก	2	-	-	2	-203.03	ปริมาณน้ำในอ่างเก็บน้ำลดลง
ภาคตะวันออก	6	4	-	10	-29.58	ปริมาณน้ำในอ่างเก็บน้ำลดลง
ภาคใต้	4	-	-	4	-61.28	ปริมาณน้ำในอ่างเก็บน้ำลดลง
รวมทั้งประเทศ	33	4	1	38	-786.29	ปริมาณน้ำในอ่างเก็บน้ำลดลง

สรุปสถานการณ์ปริมาณน้ำในอ่าง

คงที่	4	อ่าง
ลดลง	33	อ่าง
เพิ่มขึ้น	1	อ่าง

ภาค	อ่างเก็บน้ำ	ความจุที่ใช้งาน (ล้าน ม.³)	ปริมาณน้ำที่ไม่ได้ (ล้าน ม.³)	ใช้การได้จริง (ล้าน ม.³)	ปริมาณน้ำรวม วันที่ 23 มีนาคม 2565		ปัจจุบัน วันที่ 23 มีนาคม 2566				สัปดาห์ก่อน วันที่ 17 มีนาคม 2566				ปริมาณน้ำเปลี่ยนแปลง (ล้าน ม.³)	สถานการณ์ปริมาณน้ำในอ่าง	
					%	ปริมาณน้ำรวม	%	ปริมาณน้ำใช้การได้จริง	%	ปริมาณน้ำรวม	%	ปริมาณน้ำใช้การได้จริง	%				
														ปริมาณน้ำ (ล้าน ม.³)			ปริมาณน้ำ (ล้าน ม.³)
ภาคเหนือ (8)																	
1	ภูมิพล (2)	ดาก	13,462	3,800	9,662	6,401	48%	9,388	70%	5,588	58%	9,537	71%	5,737	59%	-149.00	ลดลง
2	สิริกิติ์ (2)	อุตรดิตถ์	9,510	2,850	6,660	3,940	41%	5,136	54%	2,286	34%	5,227	55%	2,377	36%	-91.00	ลดลง
3	แม่งัด	เชียงใหม่	265	12	253	99	37%	214	81%	202	80%	221	83%	209	83%	-7.26	ลดลง
4	แม่กวง	เชียงใหม่	263	14	249	83	31%	188	71%	174	70%	191	73%	177	71%	-3.36	ลดลง
5	กิ่วลม	ลำปาง	106	3	103	69	65%	79	75%	76	74%	75	71%	72	70%	4.00	เพิ่มขึ้น
6	กิ่วคอหมา	ลำปาง	170	6	164	108	64%	118	69%	112	68%	130	76%	124	76%	-12.00	ลดลง
7	แควน้อย	พิษณุโลก	939	43	896	560	60%	467	50%	424	47%	495	53%	452	50%	-28.00	ลดลง
8	แม่เมาะ	ลำปาง	110	16	94	54	49%	40	36%	24	26%	43	39%	27	29%	-2.70	ลดลง
รวมภาคเหนือ 34.85%			24,825	6,744	18,081	11,314	46%	15,630	63%	8,886	49%	15,919	64%	9,148	51%	-262.48	ลดลง
ภาคตะวันออกเฉียงเหนือ (12)																	
8	ห้วยหลวง	อุดรธานี	136	7	129	52	38%	79	58%	72	56%	81	60%	74	58%	-2.33	ลดลง
9	น้ำจูน	สกลนคร	520	45	475	229	44%	239	46%	194	41%	250	48%	205	43%	-10.46	ลดลง
10	น้ำพอง (2)	สกลนคร	165	8	157	80	48%	76	46%	68	44%	78	47%	70	45%	-1.87	ลดลง
11	จำปาศักดิ์ (2)	ชัยภูมิ	164	37	127	115	70%	79	48%	42	33%	87	53%	50	40%	-8.09	ลดลง
12	อุบลรัตน์ (2)	ขอนแก่น	2,431	581	1,850	1,309	54%	1,050	43%	469	25%	1,103	45%	522	28%	-63.64	ลดลง
13	ลำปาว	กาฬสินธุ์	1,980	100	1,880	829	42%	1,090	55%	990	53%	1,141	58%	1,041	55%	-50.93	ลดลง
14	ลำคอง	นครราชสีมา	314	22	292	237	75%	251	80%	229	78%	257	82%	235	80%	-6.00	ลดลง
15	ลำพระเพลิง	นครราชสีมา	155	1	154	129	83%	111	72%	110	72%	117	75%	116	75%	-5.17	ลดลง
16	มูลขาม	นครราชสีมา	141	7	134	109	77%	110	78%	103	77%	113	80%	106	79%	-3.00	ลดลง
17	ลำพระ	นครราชสีมา	275	7	268	204	74%	199	72%	192	72%	205	75%	198	74%	-6.00	ลดลง
18	ลำางรอง	บุรีรัมย์	121	3	118	104	86%	93	77%	90	76%	96	80%	93	79%	-3.21	ลดลง
19	สิรินธร (2)	อุบลราชธานี	1,966	831	1,135	1,319	67%	1,230	63%	399	35%	1,270	65%	439	39%	-39.43	ลดลง
รวมภาคตะวันออกเฉียงเหนือ 11.80%			8,369	1,649	6,720	4,715	56%	4,609	55%	2,960	44%	4,799	57%	3,150	47%	-190.13	ลดลง
ภาคกลาง (3)																	
20	ป่าสักชลสิทธิ์	ลพบุรี	960	3	957	503	52%	407	42%	404	42%	439	46%	436	46%	-32.19	ลดลง
21	พันเสลา	สุโขทัย	160	17	143	77	48%	95	59%	78	55%	96	60%	79	55%	-0.88	ลดลง
22	กระเสียว	สุพรรณบุรี	299	99	200	247	83%	245	82%	146	73%	252	84%	153	76%	-6.72	ลดลง
รวมภาคกลาง 1.92%			1,419	119	1,300	828	82%	747	53%	628	44%	787	55%	668	51%	-39.79	ลดลง
ภาคตะวันออก (2)																	
23	ศรีนครินทร์ (2)	กาญจนบุรี	17,745	10,265	7,480	15,535	88%	14,552	82%	4,287	57%	14,678	83%	4,413	59%	-126.19	ลดลง
24	วชิราลงกรณ (2)	กาญจนบุรี	8,860	3,012	5,848	6,302	71%	4,917	55%	1,905	33%	4,994	56%	1,982	34%	-76.84	ลดลง
รวมภาคตะวันออก 37.51%			26,605	13,277	13,328	21,836	82%	19,469	73%	6,192	46%	19,672	74%	6,395	48%	-203.03	ลดลง
ภาคตะวันตก (6+4)																	
25	ขุนด่าน	นครนายก	224	5.00	219	104	46%	93	42%	88	40%	100	45%	95	43%	-6.60	ลดลง
26	คลองสิริกิติ์	ฉะเชิงเทรา	420	30.00	390	92	22%	173	41%	143	37%	176	42%	146	37%	-3.12	ลดลง
27	นางพระ (3)	ชลบุรี	117	12.00	105	95	81%	80	69%	68	65%	82	70%	70	67%	-2.24	ลดลง
28	หนองปลาไหล (3)	ระยอง	164	13.75	150	132	81%	108	66%	95	63%	113	69%	99	66%	-4.71	ลดลง
29	ประแสร์ (3)	ระยอง	295	20.00	275	225	76%	225	76%	205	75%	229	77%	209	76%	-3.57	ลดลง
30	นาบพระชัน (3)	ชลบุรี	17	0.72	16	16	95%	13	77%	12	76%	13	77%	11.99	76%	-	คงที่
31	หนองคล้า (3)	ชลบุรี	21	1.00	20	19	87%	18	83%	17	82%	18	83%	16.82	82%	-	คงที่
32	คลองกรวย (3)	ระยอง	79	3.00	76	71	89%	59	74%	56	73%	59	74%	55.84	73%	-	คงที่
33	คลองใหญ่ (3)	ระยอง	45	3.00	42	32	71%	21	46%	18	42%	21	46%	17.78	42%	-	คงที่
34	นฤปดินทร์เสนา	ปราจีนบุรี	295	19.00	276	118	40%	121	41%	102	37%	130	44%	111.34	40%	-9.34	ลดลง
รวมภาคตะวันตก 2.37%			1,678	107	1,570	904	54%	911	54%	803	51%	940	56%	833	53%	-29.58	ลดลง
ภาคใต้ (4)																	
35	แก่งกระจาน	เพชรบุรี	710	65	645	497	70%	405	57%	340	53%	421	59%	356	55%	-16.12	ลดลง
36	ปราณบุรี	ประจวบคีรีขันธ์	391	18	373	278	71%	158	40%	140	38%	169	43%	151	40%	-11.00	ลดลง
37	ห้วยกระเจา (2)	สุราษฎร์ธานี	5,639	1,352	4,287	3,792	67%	3,492	62%	2,140	50%	3,519	62%	2,167	51%	-27.05	ลดลง
38	นางลาว (2)	ยะลา	1,454	276	1,178	1,297	89%	1,270	87%	994	84%	1,277	88%	1,001	85%	-7.11	ลดลง
รวมภาคใต้ 11.55%			8,194	1,711	6,483	5,864	72%	5,325	65%	3,614	56%	5,386	66%	3,675	57%	-61.28	ลดลง
รวมทั้งประเทศ 100%(38)			71,090	23,607	47,482	45,460	64%	46,691	66%	23,083	49%	30,132	42%	23,869	50%	-786.29	ลดลง

ที่มาข้อมูล : ตารางสรุปสภาพน้ำในอ่างเก็บน้ำขนาดใหญ่ทั่วประเทศ และตารางสรุปสภาพน้ำในอ่างเก็บน้ำภาคตะวันออกเฉียงเหนือ กรมชลประทาน

หมายเหตุ :

- 1) อ่างเก็บน้ำขนาดใหญ่ หมายถึง อ่างเก็บน้ำที่มีความจุตั้งแต่ 100 ล้าน ลบ.ม. ขึ้นไป
 - 2) เป็นอ่างเก็บน้ำที่อยู่ในความรับผิดชอบของการไฟฟ้าฝ่ายผลิตแห่งประเทศไทย(10) นอกนั้นอยู่ในความรับผิดชอบของกรมชลประทาน(28)
 - 3) เป็นอ่างเก็บน้ำขนาดกลางที่มีความสำคัญต่ออุตสาหกรรมและการประปา ของลุ่มน้ำชายฝั่งทะเลตะวันออก
 - 4) จังหวัดที่มีอ่างเก็บน้ำขนาดใหญ่มีจำนวน 26 จังหวัด โดยมี 50 จังหวัด
 - 5) ที่มา : กรมชลประทาน และการไฟฟ้าฝ่ายผลิตแห่งประเทศไทย
- รท. หมายถึง ระดับน้ำเก็บกักของอ่าง



ศูนย์ข้อมูล กองวิเคราะห์และประเมินสถานการณ์น้ำ กรมชลประทาน

ลำดับของเขื่อนตามความ

- 1.ศรีนครินทร์ 2.ภูมิพล 3.สิริกิติ์ 4.วชิราลงกรณ 5.ห้วยกระเจา
- 6.อุบลรัตน์ 7.สิรินธร 8.นางลาว 9.ลำปาว 10.ป่าสัก

ลำดับของเขื่อนตามปริมาณน้ำใช้การได้

- 1.ภูมิพล 2.ศรีนครินทร์ 3.สิริกิติ์ 4.วชิราลงกรณ 5.ห้วยกระเจา
- 6.ลำปาว 7.อุบลรัตน์ 8.นางลาว 9.สิรินธร 10.ป่าสัก