



รายงาน สถานการณ์ปริมาณน้ำแหล่งน้ำขนาดเล็ก

ภาคตะวันออกเฉียงเหนือ ประจำวันที่ 13 มี.ค. 2566

สท.4 (29 แหล่งน้ำ)



วิกฤติน้ำมาก	6
เฟ้าระวังวิกฤติน้ำมาก	5
ปกติ	16
เฟ้าระวังน้ำน้อย	1
วิกฤติน้ำน้อย	1
ปริมาณน้ำปัจจุบัน	37.0
คิดเป็นร้อยละ	63.6

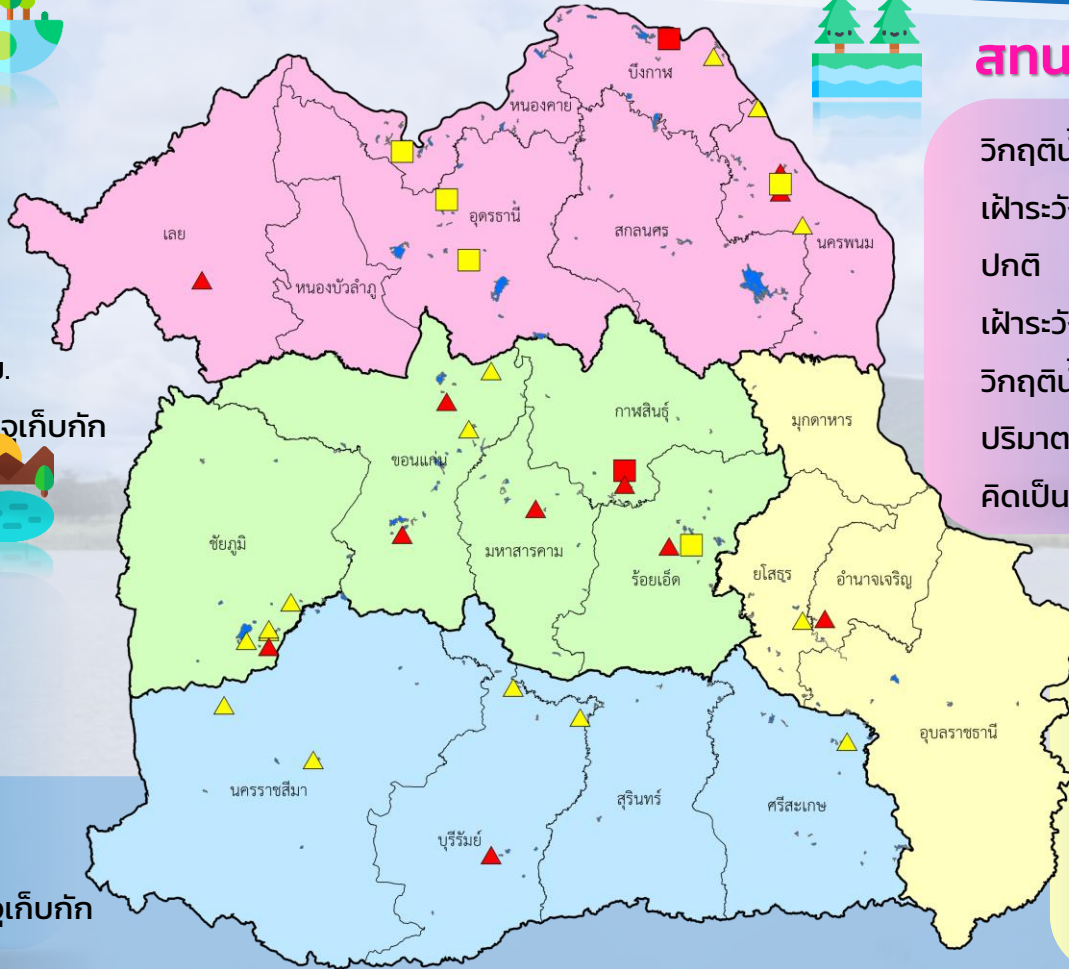
แหล่งน้ำ	แหล่งน้ำ
แหล่งน้ำ	แหล่งน้ำ
แหล่งน้ำ	แหล่งน้ำ
แหล่งน้ำ	แหล่งน้ำ
แหล่งน้ำ	แหล่งน้ำ
ล้าน ลบ.ม.	ล้าน ลบ.ม.
ของความจุเก็บกัก	ของความจุเก็บกัก

สท.5 (13 แหล่งน้ำ)



วิกฤติน้ำมาก	1
เฟ้าระวังวิกฤติน้ำมาก	4
ปกติ	8
เฟ้าระวังวิกฤติน้ำน้อย	0
ปริมาณน้ำปัจจุบัน	22.1
คิดเป็นร้อยละ	77.0

แหล่งน้ำ	แหล่งน้ำ
แหล่งน้ำ	แหล่งน้ำ
แหล่งน้ำ	แหล่งน้ำ
แหล่งน้ำ	แหล่งน้ำ
ล้าน ลบ.ม.	ล้าน ลบ.ม.
ของความจุเก็บกัก	ของความจุเก็บกัก



สท.3 (32 แหล่งน้ำ)

วิกฤติน้ำมาก	3
เฟ้าระวังวิกฤติน้ำมาก	3
ปกติ	21
เฟ้าระวังวิกฤติน้ำน้อย	4
วิกฤติน้ำน้อย	1
ปริมาณน้ำปัจจุบัน	31.7
คิดเป็นร้อยละ	57.4

แหล่งน้ำ	แหล่งน้ำ
แหล่งน้ำ	แหล่งน้ำ
แหล่งน้ำ	แหล่งน้ำ
แหล่งน้ำ	แหล่งน้ำ
แหล่งน้ำ	แหล่งน้ำ
ล้าน ลบ.ม.	ล้าน ลบ.ม.
ของความจุเก็บกัก	ของความจุเก็บกัก



สท.11 (6 แหล่งน้ำ)

วิกฤติน้ำมาก	1
เฟ้าระวังวิกฤติน้ำมาก	1
ปกติ	4
เฟ้าระวังน้ำน้อย	0
ปริมาณน้ำปัจจุบัน	10.9
คิดเป็นร้อยละ	70.1

แหล่งน้ำ	แหล่งน้ำ
แหล่งน้ำ	แหล่งน้ำ
แหล่งน้ำ	แหล่งน้ำ
แหล่งน้ำ	แหล่งน้ำ
ล้าน ลบ.ม.	ล้าน ลบ.ม.
ของความจุเก็บกัก	ของความจุเก็บกัก

- ▲ วิกฤติน้ำมาก
- วิกฤติน้ำน้อย
- ▲ เฟ้าระวังวิกฤติน้ำมาก
- เฟ้าระวังวิกฤติน้ำน้อย

ความจุอ่างรวม 157.7 ล้าน ลบ.ม.
 ปริมาณน้ำปัจจุบัน 101.7 ล้าน ลบ.ม.

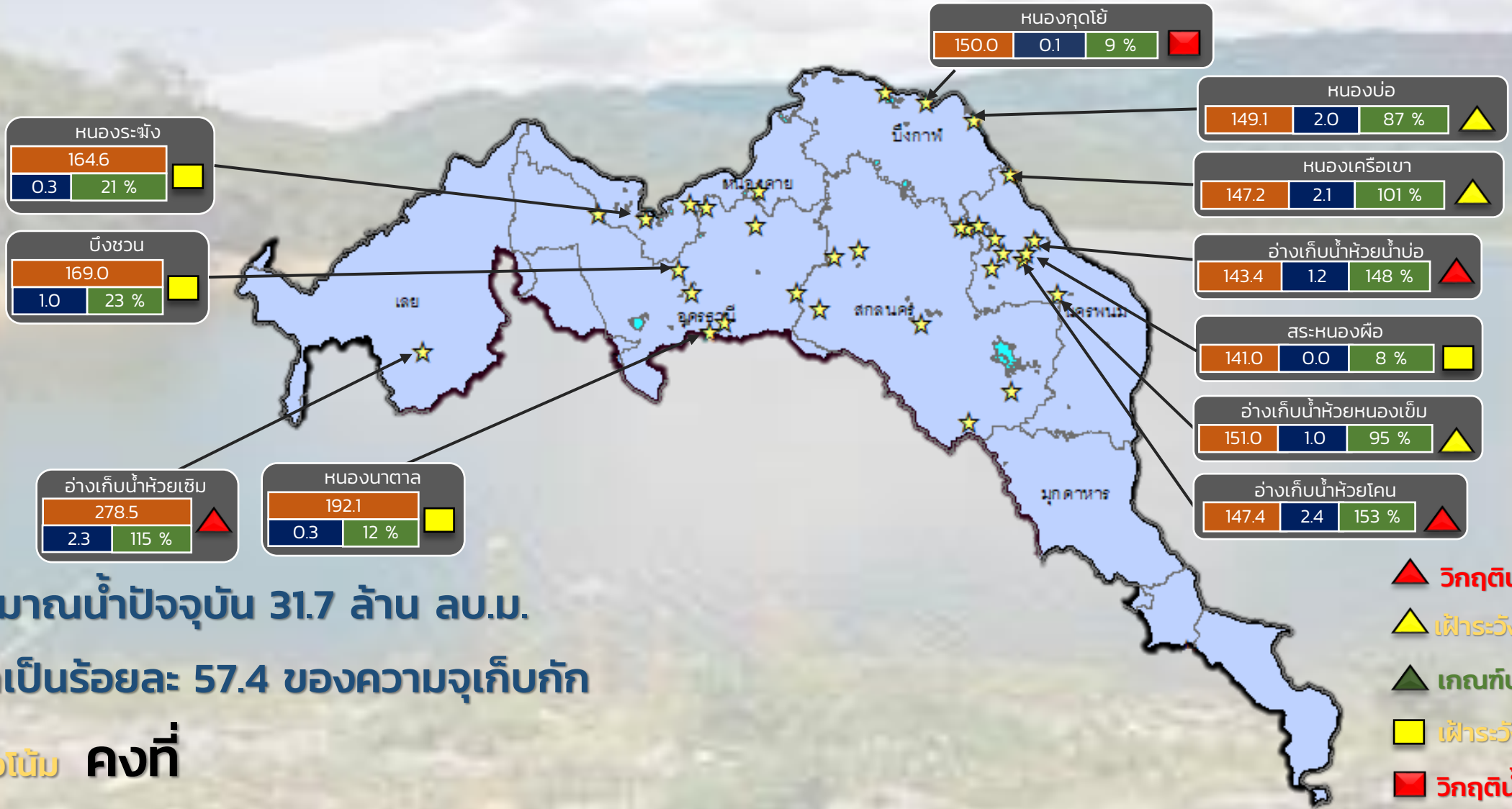
คิดเป็นร้อยละ 64.5 ของความจุเก็บกัก
 แนวโน้ม คงที่



รายงานสถานการณ์ปริมาณน้ำแหล่งน้ำขนาดเล็ก ประจำวันที่ 13 มี.ค. 2566



กองวิเคราะห์และประเมินสถานการณ์น้ำ กรมทรัพยากรน้ำ



ปริมาณน้ำปัจจุบัน 31.7 ล้าน ลบ.ม.
คิดเป็นร้อยละ 57.4 ของความจุเก็บกัก

แนวโน้ม คงที่

- ▲ วิกฤติน้ำมาก 3 แหล่งน้ำ
- ▲ ฝักระวังน้ำมาก 3 แหล่งน้ำ
- ▲ เกณฑ์ปกติ 21 แหล่งน้ำ
- ฝักระวังน้ำน้อย 4 แหล่งน้ำ
- วิกฤติน้ำน้อย 1 แหล่งน้ำ

★ สกท. 3

ลุ่มน้ำโขง (ตะวันออกเฉียงเหนือ)

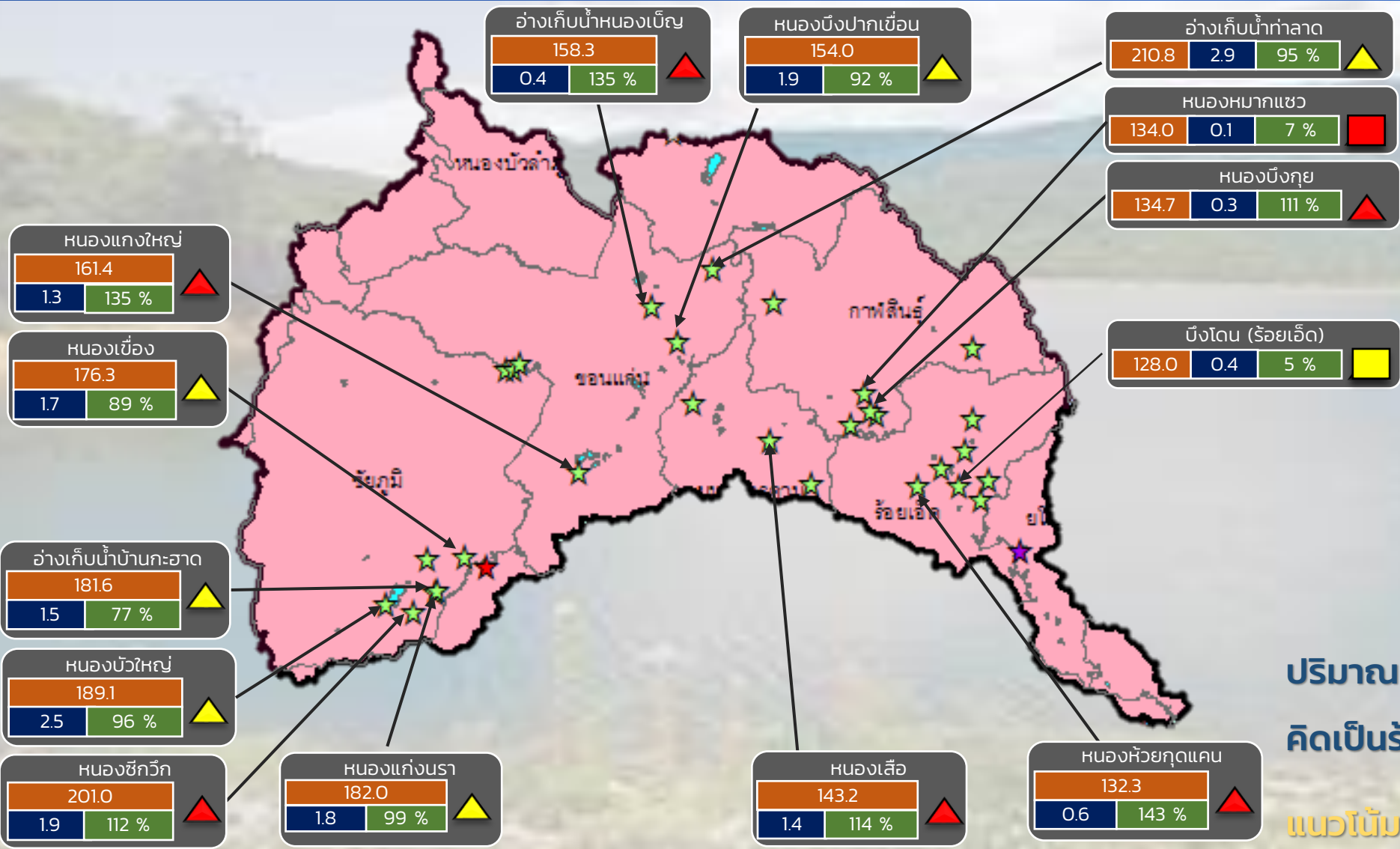
ระดับ (ม.รทก.)	ปริมาตร (ล้าน ลบ.ม.)	ปริมาตร (%)



รายงานสถานการณ์ปริมาณน้ำแหล่งน้ำขนาดเล็ก ประจำวันที่ 13 มี.ค. 2566



กองวิเคราะห์และประเมินสถานการณ์น้ำ กรมทรัพยากรน้ำ



- ▲ **วิกฤติน้ำมาก 6 แหล่งน้ำ**
- ▲ **เฝ้าระวังน้ำมาก 5 แหล่งน้ำ**
- ▲ **เกณฑ์ปกติ 18 แหล่งน้ำ**
- ▲ **เฝ้าระวังน้ำน้อย 1 แหล่งน้ำ**
- **วิกฤติน้ำน้อย 1 แหล่งน้ำ**

ปริมาณน้ำปัจจุบัน 43.1 ล้าน ลบ.ม.
คิดเป็นร้อยละ 64.0 ของความจุเก็บกัก

แนวโน้ม **คงที่**

ระดับ (ม.รทก)	ปริมาตร (ล้าน ลบ.ม.)	ปริมาตร (%)

☆ สกท. 4 ★ สกท. 5 ☆ สกท. 11

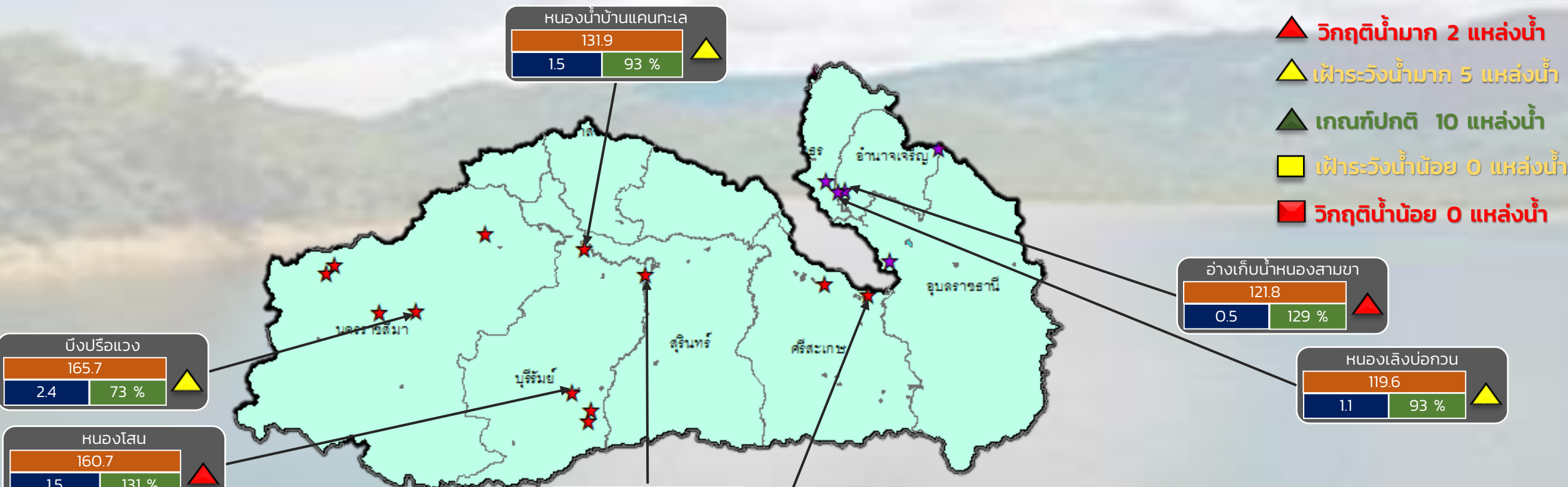
ลุ่มน้ำชี



รายงานสถานการณ์ปริมาณน้ำแหล่งน้ำขนาดเล็ก ประจำวันที่ 13 มี.ค. 2566



กองวิเคราะห์และประเมินสถานการณ์น้ำ กรมทรัพยากรน้ำ



- ▲ **วิกฤติน้ำมาก 2 แหล่งน้ำ**
- ▲ **เฝ้าระวังน้ำมาก 5 แหล่งน้ำ**
- ▲ **เกณฑ์ปกติ 10 แหล่งน้ำ**
- **เฝ้าระวังน้ำน้อย 0 แหล่งน้ำ**
- **วิกฤติน้ำน้อย 0 แหล่งน้ำ**

ปริมาณน้ำปัจจุบัน 26.8 ล้าน ลบ.ม.
คิดเป็นร้อยละ 76.5 ของความจุเก็บกัก
แนวโน้ม ลดลง

ระดับ (ม.รทก)	ปริมาตร (ล้าน ลบ.ม.)	ปริมาตร (%)

★ สท. 5
★ สท. 11

ลุ่มน้ำมูล

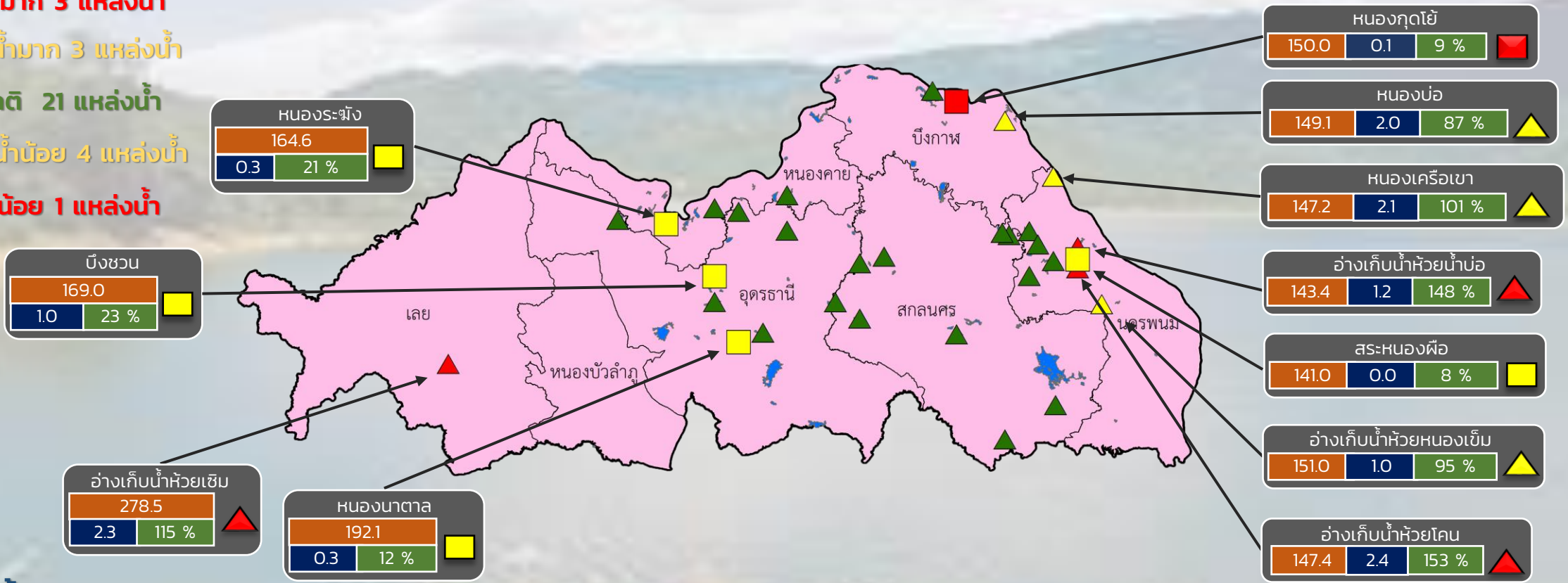


รายงานสถานการณ์ปริมาณน้ำแหล่งน้ำขนาดเล็ก ประจำวันที่ 13 มี.ค. 2566



กองวิเคราะห์และประเมินสถานการณ์น้ำ กรมทรัพยากรน้ำ

- ▲ **วิกฤติน้ำมาก 3 แหล่งน้ำ**
- ▲ **เฟื้อระวังน้ำมาก 3 แหล่งน้ำ**
- ▲ **เกณฑ์ปกติ 21 แหล่งน้ำ**
- **เฟื้อระวังน้ำน้อย 4 แหล่งน้ำ**
- **วิกฤติน้ำน้อย 1 แหล่งน้ำ**



ปริมาณน้ำปัจจุบัน 31.7 ล้าน ลบ.ม.
คิดเป็นร้อยละ 57.4 ของความจุเก็บกัก

แนวโน้ม **คงที่**

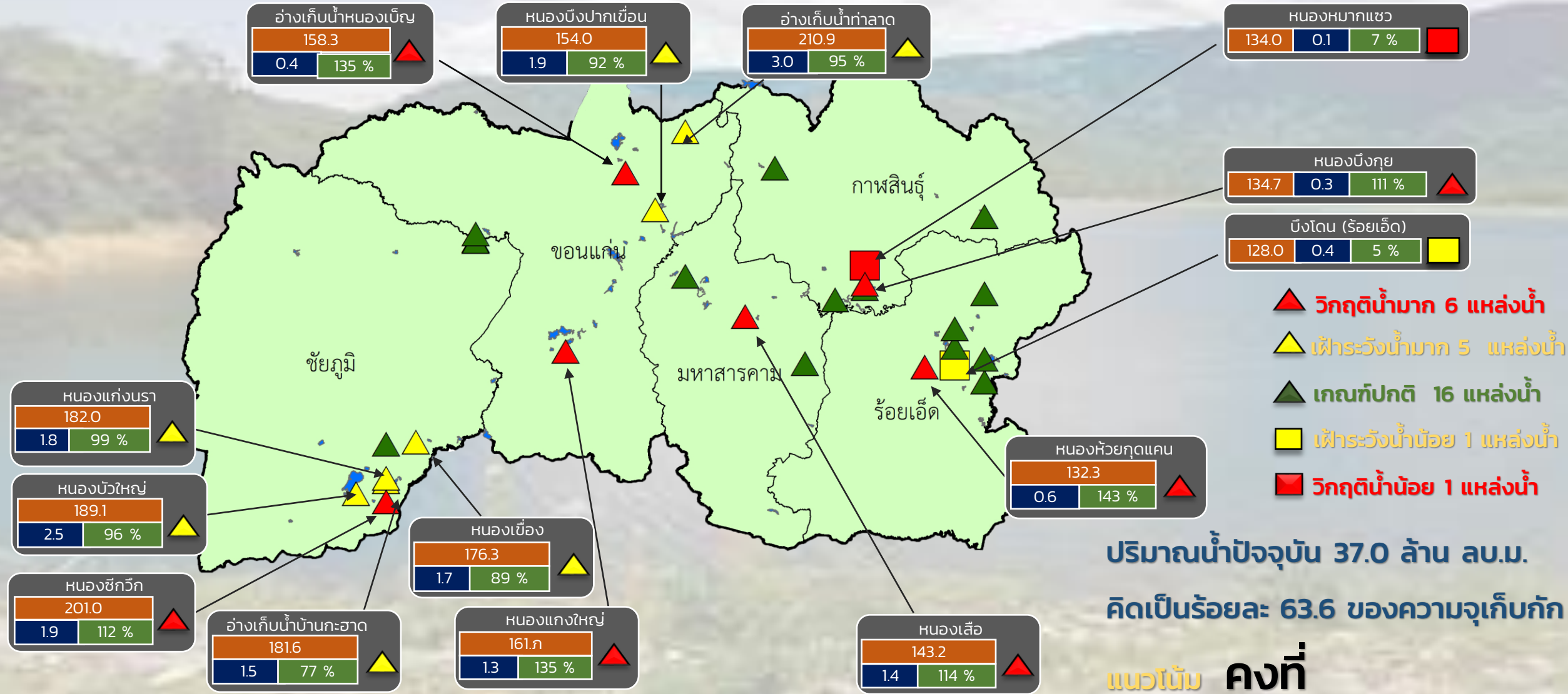
ระดับ (ม.รทก)	ปริมาตร (ล้าน ลบ.ม.)	ปริมาตร (%)
วิกฤติ	0.0	0 %
เฟื้อระวังน้ำมาก	0.0	0 %
เฟื้อระวังน้ำน้อย	0.0	0 %
ปกติ	0.0	0 %
เฟื้อระวังน้ำมาก	0.0	0 %
วิกฤติน้ำมาก	0.0	0 %



รายงานสถานการณ์ปริมาณน้ำแหล่งน้ำขนาดเล็ก ประจำวันที่ 13 มี.ค. 2566



กองวิเคราะห์และประเมินสถานการณ์น้ำ กรมทรัพยากรน้ำ



- ▲ วิกฤติน้ำมาก 6 แหล่งน้ำ
- ▲ เฝ้าระวังน้ำมาก 5 แหล่งน้ำ
- ▲ เกณฑ์ปกติ 16 แหล่งน้ำ
- ▲ เฝ้าระวังน้ำน้อย 1 แหล่งน้ำ
- ▲ วิกฤติน้ำน้อย 1 แหล่งน้ำ

ปริมาณน้ำปัจจุบัน 37.0 ล้าน ลบ.ม.
คิดเป็นร้อยละ 63.6 ของความจุเก็บกัก

แนวโน้ม คงที่

สำนักงานทรัพยากรน้ำที่ 4

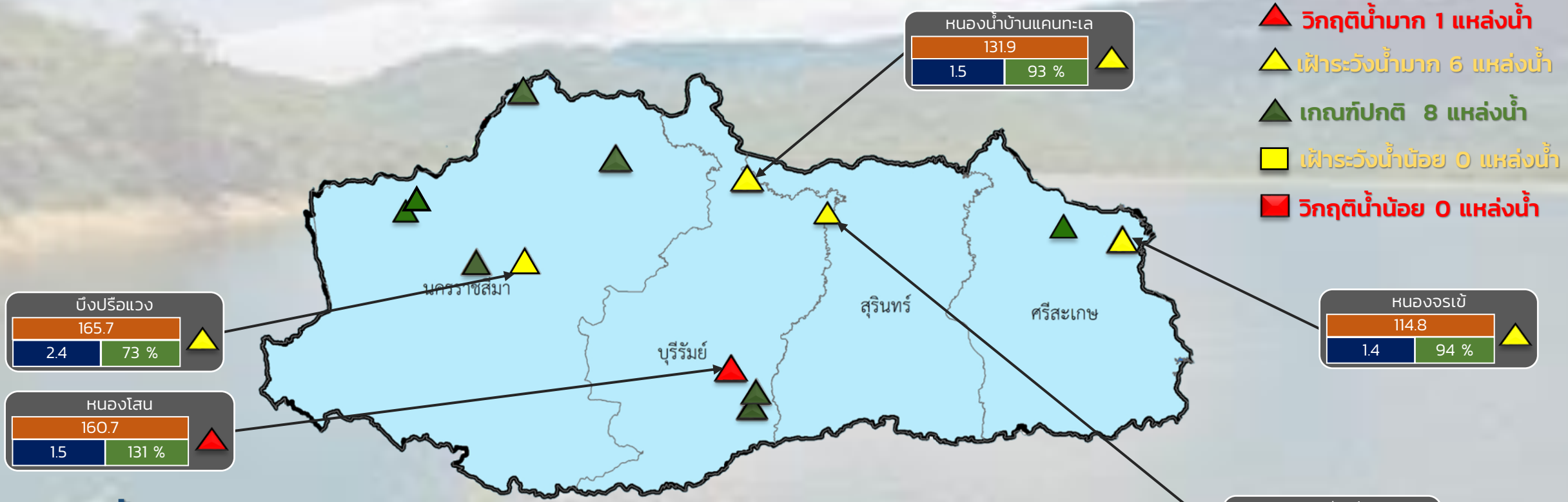
ระดับ (ม.รทก)	ปริมาตร (ล้าน ลบ.ม.)	ปริมาตร (%)
---------------	----------------------	-------------



รายงานสถานการณ์ปริมาณน้ำแหล่งน้ำขนาดเล็ก ประจำวันที่ 13 มี.ค. 2566



กองวิเคราะห์และประเมินสถานการณ์น้ำ กรมทรัพยากรน้ำ



ปริมาณน้ำปัจจุบัน 22.1 ล้าน ลบ.ม.
คิดเป็นร้อยละ 77.0 ของความจุเก็บกัก

แนวโน้ม **ลดลง**

ระดับ (ม.รทก)	ปริมาตร (ล้าน ลบ.ม.)	ปริมาตร (%)

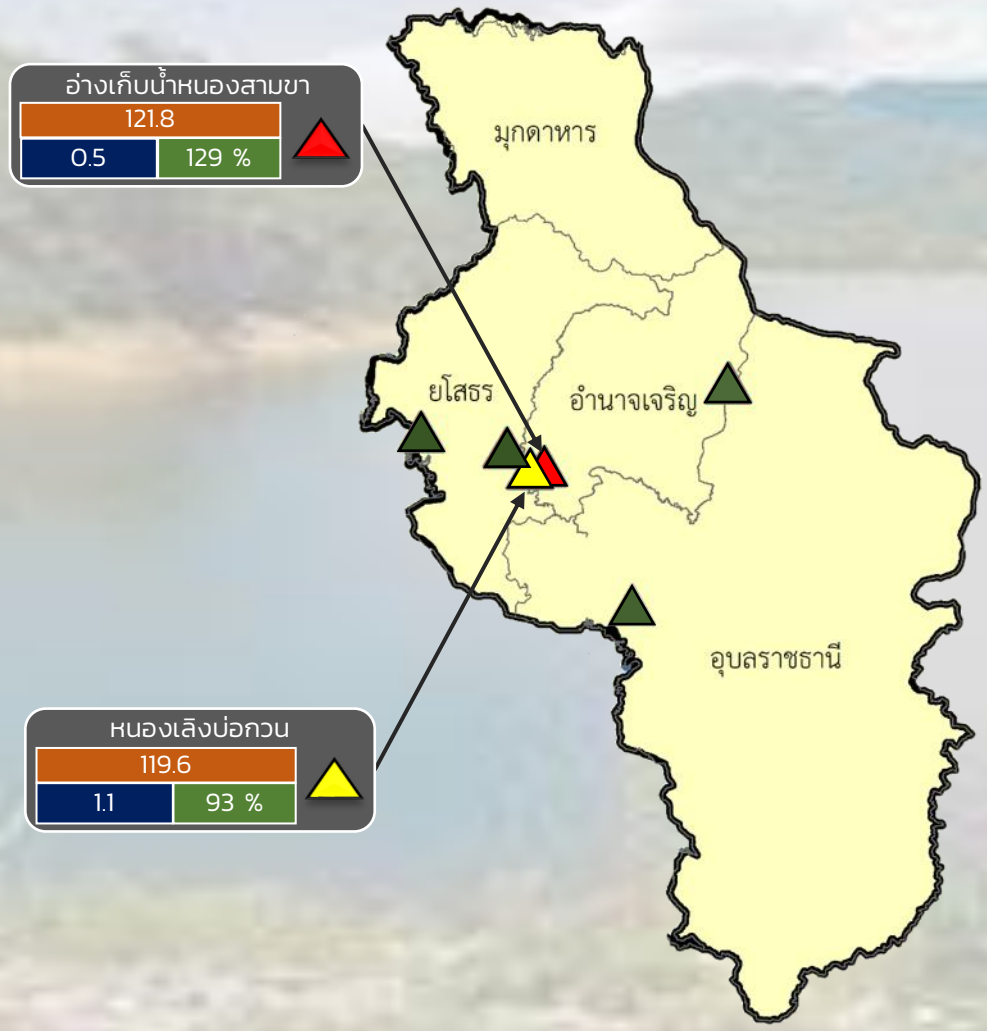
สำนักงานทรัพยากรน้ำที่ 5



รายงานสถานการณ์ปริมาณน้ำแหล่งน้ำขนาดเล็ก ประจำวันที่ 13 มี.ค. 2566



กองวิเคราะห์และประเมินสถานการณ์น้ำ กรมทรัพยากรน้ำ



- ▲ วิกฤติน้ำมาก 1 แหล่งน้ำ
- ▲ ฝักระวังน้ำมาก 1 แหล่งน้ำ
- ▲ เกณฑ์ปกติ 4 แหล่งน้ำ
- ฝักระวังน้ำน้อย 0 แหล่งน้ำ
- วิกฤติน้ำน้อย 0 แหล่งน้ำ

ปริมาณน้ำปัจจุบัน 10.9 ล้าน ลบ.ม.
คิดเป็นร้อยละ 70.1 ของความจุเก็บกัก

แนวโน้ม **ลดลง**

ระดับ (ม.รทก)	ปริมาตร (ล้าน ลบ.ม.)	ปริมาตร (%)
---------------	----------------------	-------------