

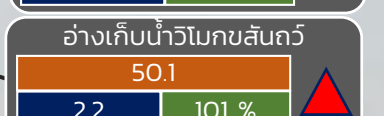
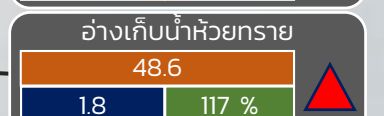
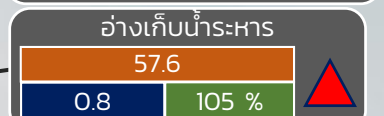
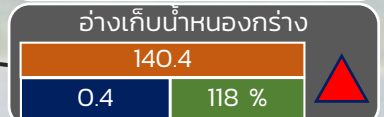
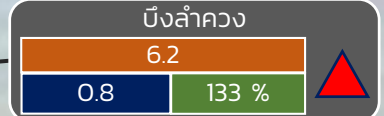
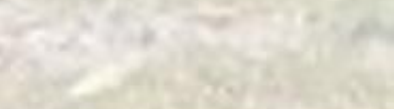
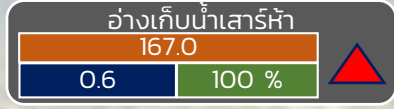
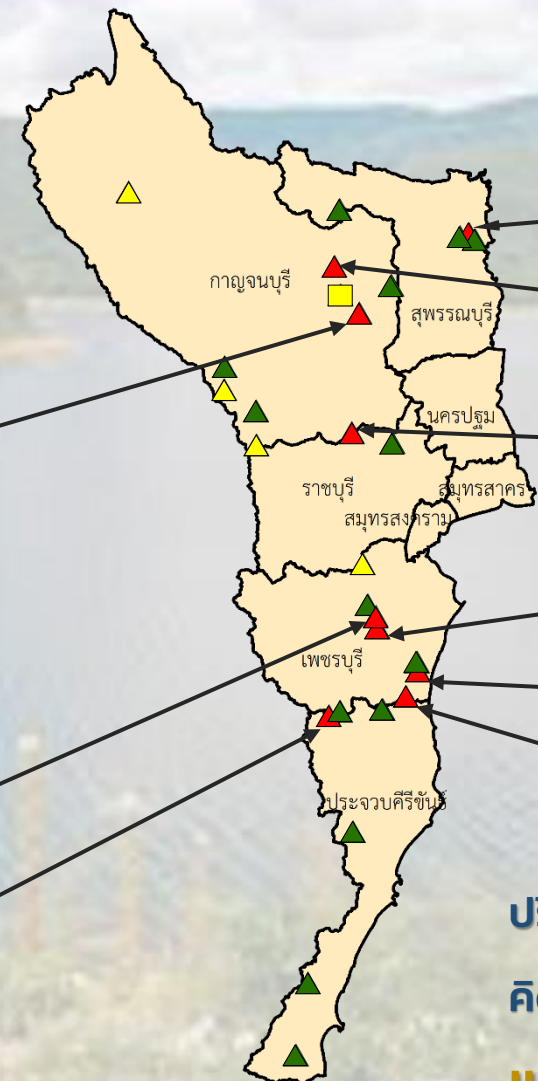


รายงานสถานการณ์ปริมาณน้ำแหล่งน้ำขนาดเล็ก ประจำวันที่ 24 ก.พ. 2566



กองวิเคราะห์และประเมินสถานการณ์น้ำ กรมทรัพยากรน้ำ

- ▲ **วิกฤติน้ำมาก 8 แหล่งน้ำ**
- ▲ **ฝักระวังน้ำมาก 5 แหล่งน้ำ**
- ▲ **เกณฑ์ปกติ 14 แหล่งน้ำ**
- **ฝักระวังน้ำน้อย 1 แหล่งน้ำ**
- **วิกฤติน้ำน้อย 0 แหล่งน้ำ**



ปริมาณน้ำปัจจุบัน 21.4 ล้าน ลบ.ม.
คิดเป็นร้อยละ 89.3 ของความจุเก็บกัก
แนวโน้ม คงที่

ระดับ (บ.รณ)	ปริมาณ (ล้าน ลบ.ม.)	ปริมาณ (%)
วิกฤติน้ำมาก	8	80
ฝักระวังน้ำน้อย	1	10
เกณฑ์ปกติ	14	100
ฝักระวังน้ำมาก	5	50
วิกฤติน้ำน้อย	0	0

■ สกน. 7

ภาคตะวันตก