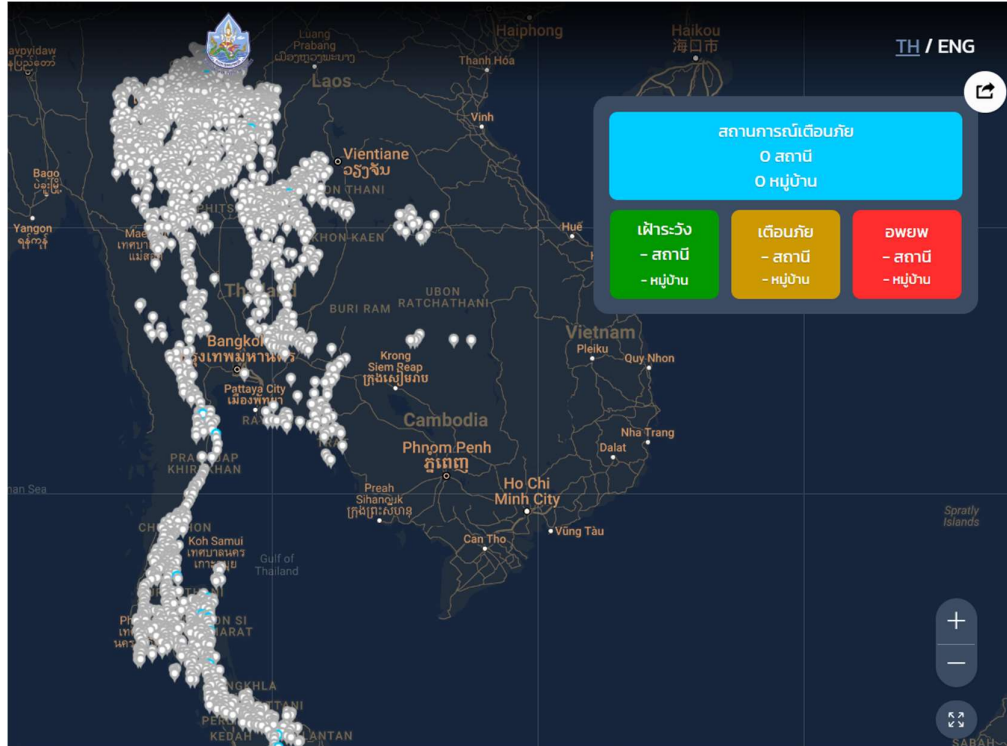


## รายงานสถานการณ์พื้นที่เสี่ยงอุทกภัยน้ำหลากในเขตพื้นที่ลุ่มน้ำเจ้าพระยา

วันที่ 22 กุมภาพันธ์ 2566 เวลา 15:00 น.

### 1) Early Warning System (22 ก.พ. 2566 เวลา 15.00 น)

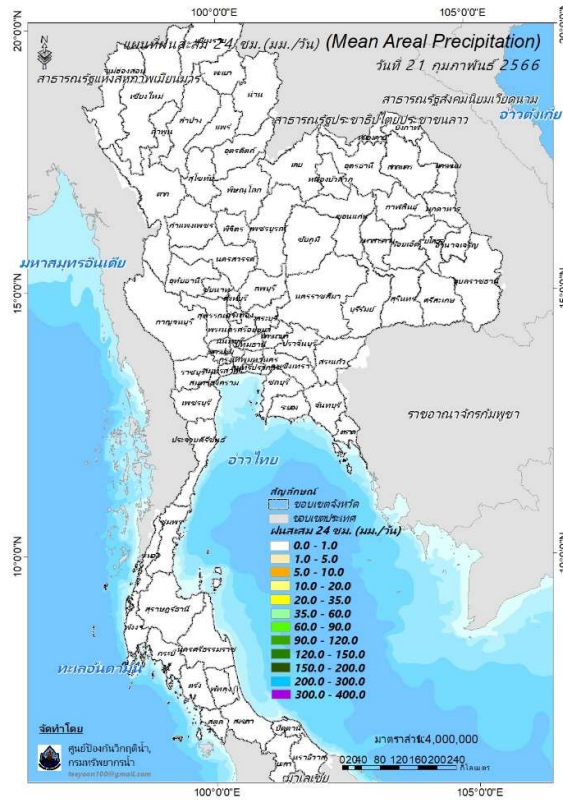
สถานี Early Warning System มีปริมาณฝนตกย้อนหลัง 12 ชั่วโมง 51 หมู่บ้าน



ที่มา : สำนักวิจัย พัฒนาและอุทกวิทยา

### 2) ปริมาณฝน

ผลการเปรียบเทียบปริมาณฝนสะสม 24 ชั่วโมง ของวันที่ 21 - 22 กุมภาพันธ์ 2566 (เวลา 15:00 น.) จากระบบของ Mekong River Commission Flash Flood Guidance System (MRCFFGS) แสดงให้เห็นว่าไม่มีปริมาณฝนตกบริเวณประเทศไทย



ปริมาณฝนสะสม 24 ชั่วโมง (MRCFFGS)

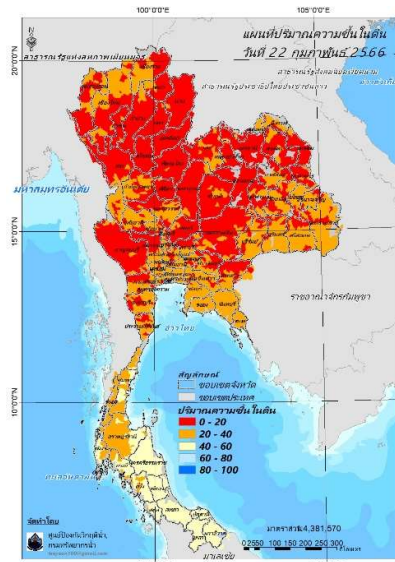
3) ปริมาณความชื้นในดิน

ปริมาณความชื้นในดินจากแผนที่ดาวเทียมของ Gistda (ดัชนีความแตกต่าง (NDWI) ราย 7 วัน) และค่าความชื้นในดินที่ได้จากระบบ MRCFFGS พบว่าบริเวณภาคใต้ มีค่าความชื้นอยู่ในเกณฑ์ประมาณร้อยละ 40 - 60 สถานะดังกล่าวหมายถึงดินในพื้นที่บริเวณดังกล่าวยังสามารถรองรับปริมาณน้ำฝนได้อีกประมาณ 60% ก่อนที่จะเข้าสู่สภาพอิ่มตัว



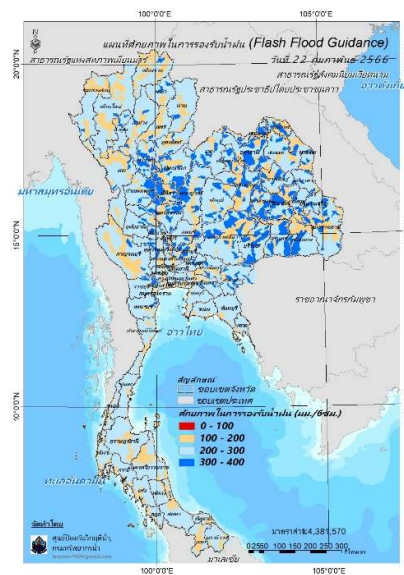
แผนที่ดาวเทียมของ Gistda

(16 - 22 ก.พ. 66)



ปริมาณความชื้นในดิน (MRCFFG)

#### 4) ศักยภาพในการรองรับน้ำฝน FFG (Flash Flood Guidance)

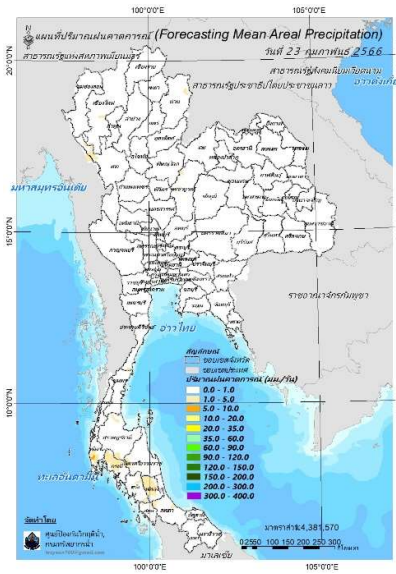
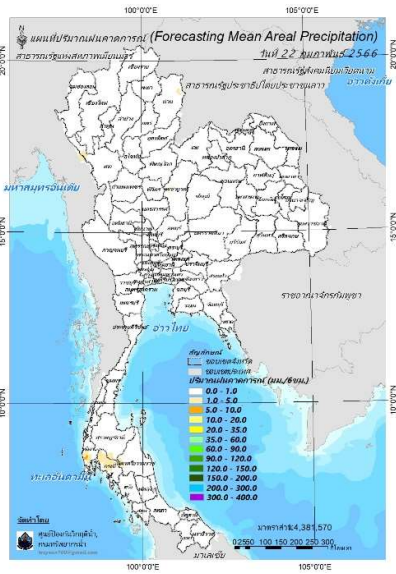


FFG หมายถึง ค่าความสามารถในการรองรับปริมาณฝนของพื้นที่นั้นๆ ก่อนที่จะเกิดสภาวะน้ำล้นตลิ่งที่จุดออกของปลายพื้นที่ โดยค่า FFG 06-hr หมายถึง ปริมาณฝนที่จะส่งผลให้เกิดสภาวะน้ำล้นตลิ่งที่ปลายลุ่มน้ำในอีก 6 ชั่วโมงข้างหน้า (มม./6ชม.)

#### 5) ปริมาณฝนคาดการณ์ล่วงหน้า

ปริมาณฝนคาดการณ์ในวันที่ 22 กุมภาพันธ์ 2566 เวลา 21.00 น. บริเวณภาคเหนือบางส่วน และภาคใต้บางส่วน จะมีปริมาณฝนสะสม 6 ชั่วโมงข้างหน้า 1 – 5 มม. ส่วนบริเวณจังหวัดพังงา จะมีปริมาณฝนสะสม 6 ชั่วโมงข้างหน้า 5 – 10 มม.

ปริมาณฝนคาดการณ์ในวันที่ 23 กุมภาพันธ์ 2566 เวลา 15.00 น. บริเวณภาคเหนือบางส่วน ภาคตะวันออกเฉียงเหนือบางส่วน และภาคใต้ มีปริมาณฝนสะสม 24 ชั่วโมงข้างหน้า 10 – 20 มม. ส่วนบริเวณจังหวัดพังงา จะมีปริมาณฝนสะสม 24 ชั่วโมงข้างหน้า 20 – 35 มม.

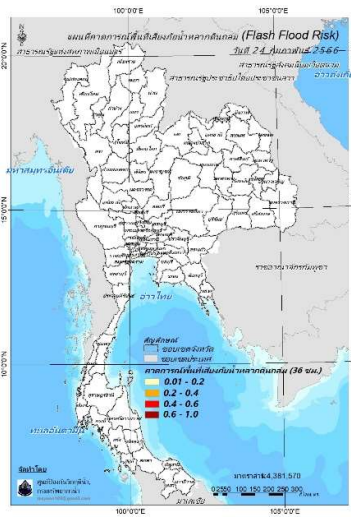
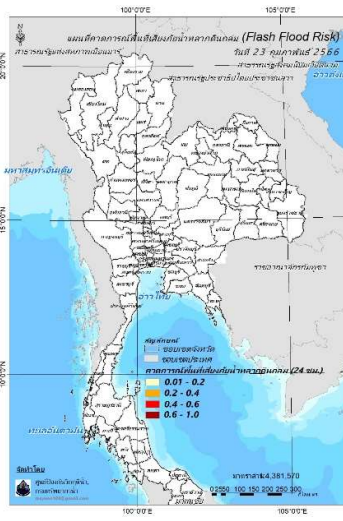
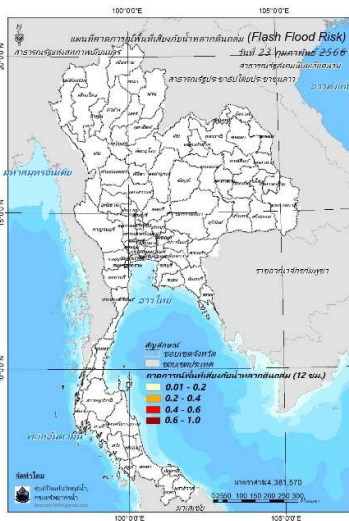


ปริมาณฝนคาดการณ์ในวันที่ 22 กุมภาพันธ์ 2566      ปริมาณฝนคาดการณ์ในวันที่ 23 กุมภาพันธ์ 2566

6) ความเสี่ยงจากน้ำท่วม

- การคาดการณ์พื้นที่เสี่ยงภัยน้ำหลากดินถล่มจากข้อมูล MRCFFGS วันที่ 22 กุมภาพันธ์ 2566 ในอีก 12 ชม. 24 ชม. และ 36 ชม. ไม่พบพื้นที่เสี่ยง

แผนที่แสดงการคาดการณ์พื้นที่เสี่ยงภัยน้ำหลากดินถล่ม วันที่ 22 กุมภาพันธ์ 2566



วันที่ 23 ก.พ. 2566 (03:00 น.)      วันที่ 23 ก.พ. 2566 (15:00 น.)      วันที่ 24 ก.พ. 2566 (03:00 น.)

คำแนะนำ: ข้อมูลดังกล่าวเป็นการคาดการณ์พื้นที่เสี่ยงภัยน้ำหลาก โดยอาศัยข้อมูลปริมาณฝนจากดาวเทียม ดังนั้นรายงานฉบับนี้ควรใช้งานควบคู่ไปกับการตรวจวัดปริมาณฝนจริงภาคสนาม และข้อมูลจากเรดาร์เพื่อประกอบการตัดสินใจ