

รายงานสถานการณ์น้ำลุ่มน้ำบางปะกง-ปราจีนบุรี

วันที่ 16 กุมภาพันธ์ 2566

1) สภาพภูมิอากาศ (ที่มา : กรมอุตุนิยมวิทยา)

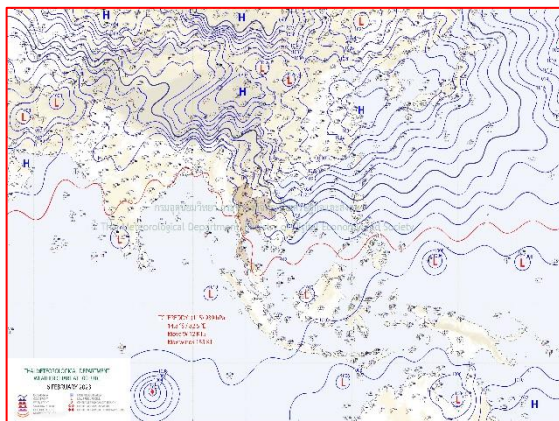
ลักษณะอากาศทั่วไป

พยากรณ์อากาศ 24 ชั่วโมงข้างหน้า คลื่นกระแสลมฝ่ายตะวันตกจะเคลื่อนปกคลุมภาคเหนือ ทำให้ภาคเหนือมีพายุฝนฟ้าคะนอง ลมกระโชกแรง และลูกเห็บตกบางแห่ง

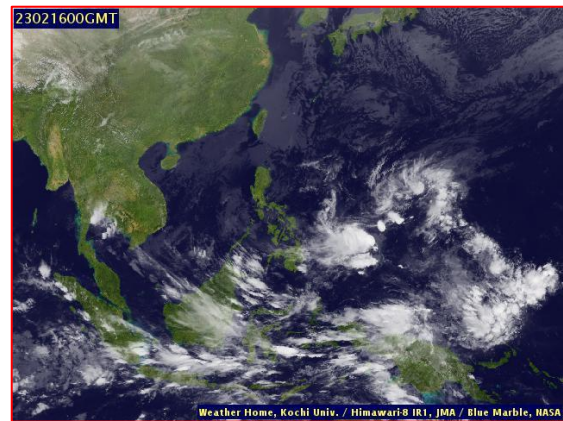
สำหรับมรสุมตะวันออกเฉียงเหนือกำลังค่อนข้างแรงที่พัดปกคลุมอ่าวไทย ภาคใต้ และทะเลอันดามันมีกำลังแรงขึ้น ทำให้ภาคใต้มีฝนเพิ่มขึ้น และคลื่นลมบริเวณอ่าวไทยมีกำลังค่อนข้างแรง โดยอ่าวไทยตอนล่างมีคลื่นสูง 2-3 เมตร บริเวณที่มีฝนฟ้าคะนองคลื่นสูงมากกว่า 3 เมตร

สภาพอากาศภาคตะวันออก

อากาศเย็นในตอนเช้า กับมีฝนเล็กน้อยบางแห่ง โดยอุณหภูมิจะลดลงอีก 1-2 องศาเซลเซียส อุณหภูมิต่ำสุด 21-24 องศาเซลเซียส อุณหภูมิสูงสุด 29-32 องศาเซลเซียส ลมตะวันออก ความเร็ว 15-35 กม./ชม. ทะเลมีคลื่นสูง 1-2 เมตร บริเวณที่มีฝนฟ้าคะนองคลื่นสูงประมาณ 2 เมตร



แผนที่อากาศวันที่ 16 ก.พ. 66 เวลา 07.00 น.



ภาพถ่ายจากดาวเทียมวันที่ 16 ก.พ. 66 เวลา 07.00 น.

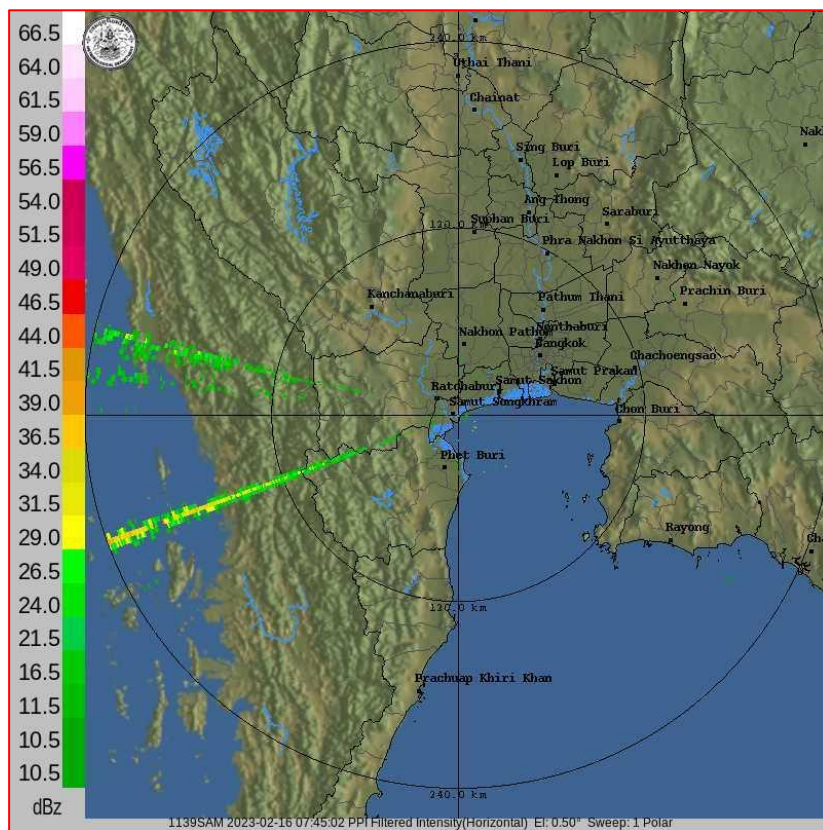
2) สถานการณ์ฝน

จากข้อมูลสถานการณ์ฝนในพื้นที่ลุ่มน้ำบางปะกง-ปราจีนบุรี ของวันที่ 16 กุมภาพันธ์ 2566 จากกรมอุตุนิยมวิทยา สถาบันสารสนเทศทรัพยากรน้ำ (องค์การมหาชน) กรมชลประทาน และกรมทรัพยากรน้ำ พบว่า มีฝนตกเล็กน้อยถึงปานกลาง บริเวณจังหวัดนครนายก ฉะเชิงเทรา ปราจีนบุรี สระแก้ว และชลบุรี โดยมีปริมาณฝน 1.0 – 13.9 มม.

ข้อมูลสถานการณ์ฝนในพื้นที่ลุ่มน้ำบางปะกง-ปราจีนบุรี ณ วันที่ 16 กุมภาพันธ์ 2566
(ข้อมูลจากกรมอุตุนิยมวิทยา เวลา 07.00 น.)

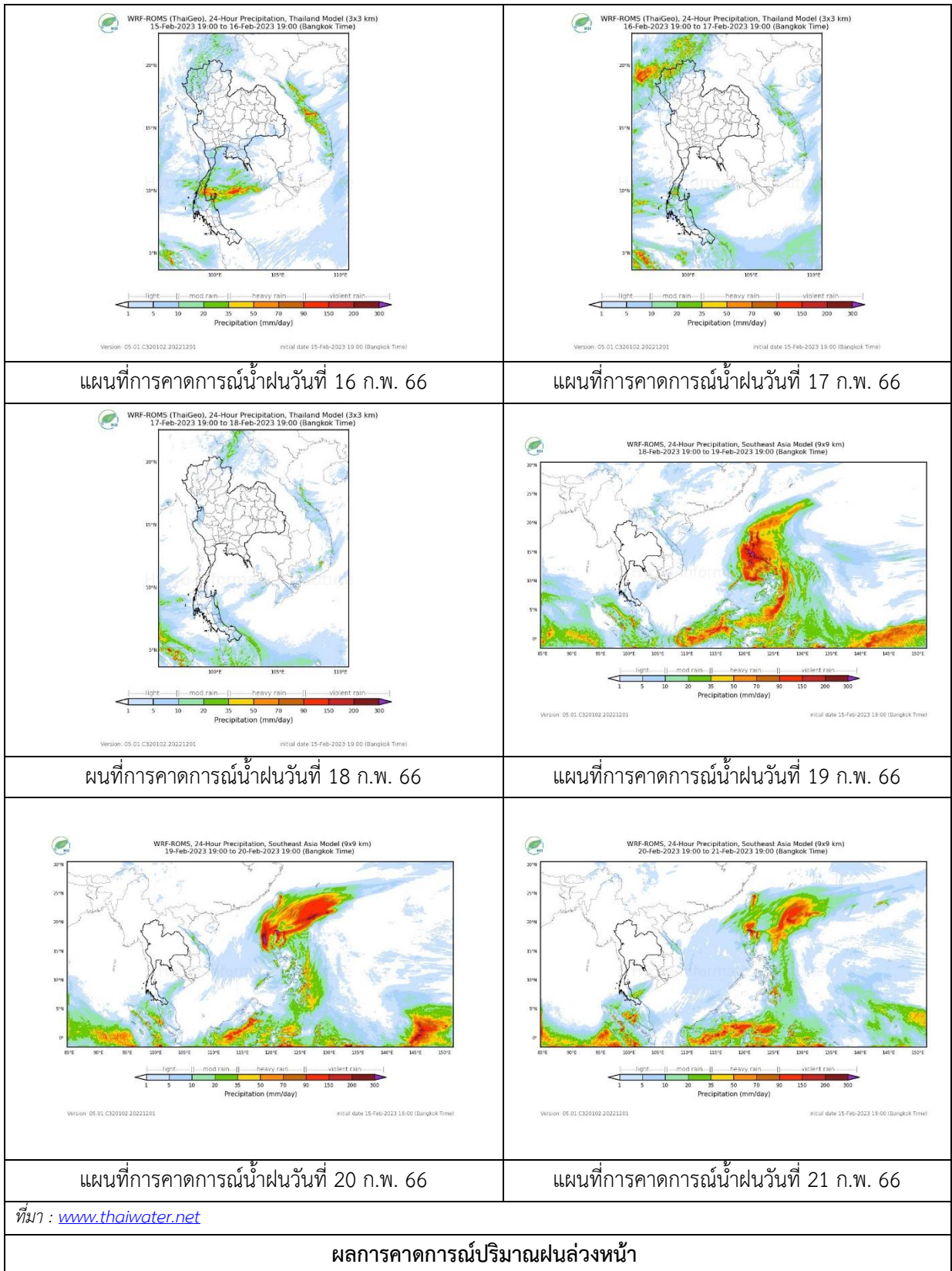
| ลำดับ | พื้นที่ | ปริมาณฝน (มม.) |
|-------|----------------------------|----------------|
| 1 | อ.เมือง จ.นครนายก | 8.5 |
| 2 | อ.สนามชัยเขต จ.ฉะเชิงเทรา | 1.0 |
| 3 | อ.เมือง จ.ปราจีนบุรี | 7.1 |
| 4 | อ.กบินทร์บุรี จ.ปราจีนบุรี | 2.0 |
| 5 | อ.เมือง จ.สระแก้ว | 4.6 |
| 6 | อ.วัฒนานคร จ.สระแก้ว | 3.9 |
| 7 | อ.วังสมบูรณ์ จ.สระแก้ว | 2.0 |
| 8 | อ.เมือง จ.ชลบุรี | 13.9 |

หมายเหตุ “ฟ” คือ ฝนวัดปริมาณไม่ได้ (ต่ำกว่า 0.1 มิลลิเมตร), “*” คือ ไม่ได้รับข้อมูล



ภาพเรดาร์ตรวจอากาศ “สถานีสมุทรสงคราม”
ณ วันที่ 16 กุมภาพันธ์ 2566 เวลา 14.45 น.
(ที่มา : กรมอุตุนิยมวิทยา)

สถานการณ์น้ำฝน



3) ข้อมูลปริมาณน้ำในลำน้ำ

สถานการณ์น้ำท่า (12 – 16 ก.พ. 66 ที่มา : กรมชลประทาน เวลา 06.00 น.)

| สถานี | อำเภอ | จังหวัด | ลุ่มน้ำ | ระดับ | อาทิตย์ | จันทร์ | อังคาร | พุธ | พฤหัสบดี | แนว โน้ม (เพิ่ม/ ลด) |
|---------|-----------------|------------|------------|------------------------------------|---------|--------|--------|-------|----------|-------------------------------|
| | | | | ตลิ่ง(ม.) | 12 | 13 | 14 | 15 | 16 | |
| | | | | ความจุ ลำน้ำ (ลบ.ม./ วิ.) | ก.พ. | ก.พ. | ก.พ. | ก.พ. | ก.พ. | |
| Kgt.19A | เกาะ จันทร์ | ชลบุรี | บางปะกง | 4.8 | 1.55 | 1.56 | 1.57 | 1.57 | 1.83 | เพิ่มขึ้น |
| | | | | 83.95 | 0.70 | 0.80 | 0.90 | 0.90 | 4.00 | |
| Kgt.30 | เทศบาล เมือง | ฉะเชิงเทรา | บางปะกง | 1.70 | * | * | * | * | * | * |
| | | | | - | * | * | * | * | * | |
| Ny.1B | เมือง | นครนายก | บางปะกง | 8.81 | 4.75 | 4.77 | 4.57 | 3.97 | 3.96 | ลดลง |
| | | | | 263.90 | 17.00 | 17.40 | 13.40 | 1.85 | 1.80 | |
| Ny.3 | บ้านนา | นครนายก | บางปะกง | 6.26 | 3.95 | 3.94 | 3.94 | 3.93 | 3.93 | ทรงตัว |
| | | | | 76.40 | * | * | * | * | * | |
| Ny.4 | เมือง | ปราจีนบุรี | บางปะกง | 3.34 | 0.28 | 0.28 | 0.27 | 0.27 | 0.27 | ทรงตัว |
| | | | | 185.00 | 0.90 | 0.90 | * | * | * | |
| Ny.7 | เมือง | นครนายก | บางปะกง | 6.56 | 4.64 | 4.69 | 4.21 | 4.03 | 3.94 | ลดลง |
| | | | | - | * | * | * | * | * | |
| Kgt.1 | เมือง | ปราจีนบุรี | ปราจีนบุรี | 4.13 | 0.44 | 0.51 | 0.40 | 0.48 | 0.47 | ลดลง |
| | | | | 774.00 | * | * | * | * | * | |
| Kgt.3 | กบินทร์ บุรี | ปราจีนบุรี | ปราจีนบุรี | 8.79 | 0.92 | 0.92 | 0.91 | 0.91 | 0.94 | เพิ่มขึ้น |
| | | | | 543.90 | 21.60 | 21.60 | 21.30 | 21.30 | 22.20 | |
| Kgt.6 | ศรีมหา โพธิ | ปราจีนบุรี | ปราจีนบุรี | 7.10 | 0.89 | 0.89 | 0.89 | 0.89 | 0.89 | ทรงตัว |
| | | | | - | * | * | * | * | * | |
| Kgt.9 | เขา ฉกรรจ์ | สระแก้ว | ปราจีนบุรี | 10.00 | 3.77 | 3.77 | 3.77 | 3.77 | 3.77 | ทรงตัว |
| | | | | 502.50 | * | * | * | * | * | |
| Kgt.10 | เมือง | สระแก้ว | ปราจีนบุรี | 11.00 | 5.68 | 5.68 | 5.68 | 5.68 | 5.68 | ทรงตัว |
| | | | | 300.00 | * | * | * | * | * | |
| Kgt.13A | กบินทร์ บุรี | ปราจีนบุรี | ปราจีนบุรี | 16.17 | 6.95 | 6.95 | 6.95 | 6.96 | 6.93 | ลดลง |
| | | | | 420.20 | 6.00 | 6.00 | 6.00 | 6.20 | 5.60 | |
| Kgt.14A | นาดี | ปราจีนบุรี | ปราจีนบุรี | 7.06 | 1.23 | 1.23 | 1.23 | 1.23 | 1.27 | เพิ่มขึ้น |
| | | | | 352.60 | 0.63 | 0.63 | 0.63 | 0.63 | 0.67 | |

หมายเหตุ* ไม่ได้รับข้อมูล

ปริมาณน้ำในลำน้ำในพื้นที่ลุ่มน้ำบางปะกง-ปราจีนบุรี วันที่ 16 กุมภาพันธ์ 2566



สถานีเชิงสะพานฉะเชิงเทรา ต.หน้าเมือง อ.เมือง จ.ฉะเชิงเทรา
(ลุ่มน้ำบางปะกง – แม่น้ำบางปะกง)

4) สรุป

- สถานการณ์น้ำในลุ่มน้ำบางปะกง อยู่ในภาวะปกติ และระดับน้ำในลำน้ำส่วนใหญ่มีแนวโน้มทรงตัว
- สถานการณ์น้ำในลุ่มน้ำปราจีนบุรี อยู่ในภาวะปกติ และระดับน้ำในลำน้ำส่วนใหญ่มีแนวโน้มทรงตัว