

รายงานสรุปสภาพน้ำในอ่างเก็บน้ำขนาดใหญ่และขนาดกลาง

รายงานสถานการณ์ ณ. วันที่ 13 กุมภาพันธ์ 2566

ปริมาณน้ำรวมทั่วประเทศ 71,090 ล้าน ลบ.ม. (100%)



เปรียบเทียบปริมาณน้ำรวมทั่วประเทศ ปัจจุบัน **66** และ **65**

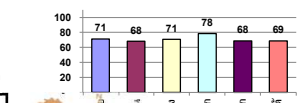
วันที่ 13 กุมภาพันธ์ 2566 เท่ากับ 52,044 ล้าน ลบ.ม. หรือ เท่ากับ 73%

วันที่ 13 กุมภาพันธ์ 2565 เท่ากับ 48,544 ล้าน ลบ.ม. หรือ เท่ากับ 68%

ปริมาณน้ำในอ่างที่ใช้การได้ในลำดับที่ + มากกว่า / - น้อยกว่า สัปดาห์ก่อน 729.31 ล้าน ลบ.ม.

สรุปสถานการณ์ปริมาณน้ำในอ่างเก็บน้ำที่ใช้ในกิจกรรมชลประทาน แบ่งว่า ปริมาณน้ำที่ไหลเข้าอ่าง เมื่อเทียบกับปริมาณที่ผ่านอ่าง สถานการณ์อุปพระระหว่างเก็บกักน้ำ

% ปริมาณน้ำรวมแต่ละภาคปัจจุบัน



คงที่	4	อ่าง
ลดลง	32	อ่าง
เพิ่มขึ้น	2	อ่าง

ภาค	สถานการณ์ปริมาณน้ำในอ่าง				ปริมาณน้ำเปลี่ยนแปลง (ล้าน ม.³)	สถานะ
	ลดลง (แห่ง)	คงที่ (แห่ง)	เพิ่มขึ้น (แห่ง)	รวม (แห่ง)		
ภาคเหนือ	6	-	1	7	-277.60	ปริมาณน้ำในอ่างเก็บน้ำลดลง
ภาคตะวันออกเฉียงเหนือ	12	-	-	12	-189.84	ปริมาณน้ำในอ่างเก็บน้ำลดลง
ภาคกลาง	3	-	-	3	-36.74	ปริมาณน้ำในอ่างเก็บน้ำลดลง
ภาคตะวันตก	2	-	-	2	-162.38	ปริมาณน้ำในอ่างเก็บน้ำลดลง
ภาคตะวันออก	6	4	-	10	-36.54	ปริมาณน้ำในอ่างเก็บน้ำลดลง
ภาคใต้	3	-	1	4	-26.21	ปริมาณน้ำในอ่างเก็บน้ำลดลง
รวมทั้งประเทศ	32	4	2	38	-729.31	ปริมาณน้ำในอ่างเก็บน้ำลดลง

ภาค อ่างเก็บน้ำ เชื้อ	ความจ ที่ รอก. (ล้าน ม.³)	ปริมาณน้ำ ที่ใช้งาน ไม่ใช้ (ล้าน ม.³)	ใช้การ ได้จริง (ล้าน ม.³)	ปริมาณน้ำรวม		ปัจจุบัน วันที่ 13 กุมภาพันธ์ 2566				สัปดาห์ก่อน วันที่ 7 กุมภาพันธ์ 2566				ปริมาณน้ำ + เพิ่มขึ้น - ลดลง (ล้าน ม.³)	สถานการณ์ ปริมาณน้ำ ในอ่าง
				วันที่ 13 กุมภาพันธ์ 2565	%	ปริมาณน้ำรวม		ปริมาณน้ำใช้การได้จริง		ปริมาณน้ำรวม		ปริมาณน้ำใช้การได้จริง			
						ปริมาณน้ำ (ล้าน ม.³)	%	ปริมาณน้ำ (ล้าน ม.³)	%	ปริมาณน้ำ (ล้าน ม.³)	%	ปริมาณน้ำ (ล้าน ม.³)	%		
ภาคเหนือ (7)															
1 ภูมิพล (2) ดาก	13,462	3,800	9,662	7,091	53%	10,581	79%	6,781	70%	10,779	80%	6,979	72%	-198.00	ลดลง
2 สิริภี (2) อุดรศักดิ์	9,510	2,850	6,660	4,161	44%	5,717	60%	2,867	43%	5,803	61%	2,953	44%	-86.00	ลดลง
3 แม่จืด เชียงใหม่	265	12	253	108	41%	244	92%	232	92%	249	94%	237	94%	-5.12	ลดลง
4 แม่กวง เชียงใหม่	263	14	249	89	34%	218	83%	204	82%	222	85%	208	84%	-4.42	ลดลง
5 กว๊าน ลำปาง	106	3	103	80	75%	88	83%	85	83%	84	79%	81	79%	4.00	เพิ่มขึ้น
6 กว๊านมา ลำปาง	170	6	164	124	73%	161	95%	155	95%	168	99%	162	99%	-7.00	ลดลง
7 แควน้อย พิษณุโลก	939	43	896	693	74%	640	68%	597	67%	662	71%	619	69%	-22.00	ลดลง
8 แม่เมอ ก ลำปาง	110	16	94	69	63%	57	52%	41	44%	62	56%	46	49%	-4.82	ลดลง
รวมภาคเหนือ 34.85%	24,825	6,744	18,081	12,415	50%	17,706	71%	10,962	61%	18,029	73%	11,240	62%	-277.60	ลดลง
ภาคตะวันออกเฉียงเหนือ (12)															
8 ทวีตหลวง อุดรธานี	136	7	129	59	43%	95	70%	88	68%	96	71%	89	69%	-1.32	ลดลง
9 นาขุม สกลนคร	520	45	475	261	50%	291	56%	246	52%	300	58%	255	54%	-9.04	ลดลง
10 นาขุม (2) สกลนคร	165	8	157	88	53%	83	51%	75	48%	84	51%	76	48%	-0.42	ลดลง
11 จุฬารัตน (2) ชัยภูมิ	164	37	127	124	76%	123	75%	86	68%	125	76%	88	68%	-1.79	ลดลง
12 อุดรรัตน์ (2) ขอนแก่น	2,431	581	1,850	1,622	67%	1,369	56%	788	43%	1,464	60%	883	48%	-94.96	ลดลง
13 ลำปาว กาฬสินธุ์	1,980	100	1,880	1,028	52%	1,428	72%	1,328	71%	1,465	74%	1,365	73%	-36.93	ลดลง
14 ลำดวน นครราชสีมา	314	22	292	-	0%	295	94%	273	93%	302	96%	280	96%	-7.00	ลดลง
15 ลำพระเพลิง นครราชสีมา	155	1	154	148	95%	136	88%	135	88%	141	91%	140	91%	-4.28	ลดลง
16 มูลน นครราชสีมา	141	7	134	-	0%	129	91%	122	91%	130	92%	123	92%	-1.00	ลดลง
17 ลำพระ นครราชสีมา	275	7	268	-	0%	236	86%	229	85%	241	88%	234	87%	-5.00	ลดลง
18 ลำางรอง บุรีรัมย์	121	3	118	111	92%	104	86%	101	85%	105	87%	102	87%	-1.84	ลดลง
19 สิริธร (2) อุดรธานี	1,966	831	1,135	1,518	77%	1,423	72%	592	52%	1,450	74%	619	54%	-26.26	ลดลง
รวมภาคตอน. 11.80%	8,369	1,649	6,720	4,958	59%	5,711	68%	4,062	60%	5,901	71%	4,252	63%	-189.84	ลดลง
ภาคกลาง (3)															
20 น้าสักชลสิทธิ์ ลพบุรี	960	3	957	670	70%	614	64%	611	64%	646	67%	643	67%	-31.74	ลดลง
21 ทุ่งเสลา สุโขทัย	160	17	143	95	60%	98	61%	81	56%	102	63%	85	59%	-4.00	ลดลง
22 กระเสียว สุพรรณบุรี	299	99	200	298	100%	292	98%	193	97%	293	98%	194	97%	-1.00	ลดลง
รวมภาคกลาง 1.92%	1,419	119	1,300	1,064	75%	1,003	71%	884	62%	1,040	73%	921	71%	-36.74	ลดลง
ภาคตะวันออก (2)															
23 ศรีนครินทร์ (2) กาญจนบุรี	17,745	10,265	7,480	16,069	91%	15,350	87%	5,085	68%	15,454	87%	5,189	69%	-103.61	ลดลง
24 อธิราชทรงศร (2) กาญจนบุรี	8,860	3,012	5,848	7,047	80%	5,491	62%	2,479	42%	5,550	63%	2,538	43%	-58.77	ลดลง
รวมภาคตะวันออก 37.51%	26,605	13,277	13,328	23,116	87%	20,841	78%	7,564	57%	21,004	79%	7,727	58%	-162.38	ลดลง
ภาคตะวันตก (6+4)															
25 ชู่น้ำท่า นครนายก	224	5.00	219	144	64%	134	60%	129	59%	140	62%	135	62%	-6.16	ลดลง
26 คลองสี่ดง ฉะเชิงเทรา	420	30.00	390	134	32%	227	54%	197	50%	236	56%	206	53%	-9.34	ลดลง
27 บางพระ (3) ชลบุรี	117	12.00	105	-	0%	94	80%	82	78%	95	81%	83	79%	-1.59	ลดลง
28หนองปลาไหล(3) ระยอง	164	13.75	150	145	88%	138	84%	124	83%	144	88%	131	87%	-6.21	ลดลง
29 ประแสร์ (3) ระยอง	295	20.00	275	246	84%	244	83%	224	81%	247	84%	227	83%	-3.28	ลดลง
30 นามประชัน (3) ชลบุรี	17	0.72	16	15	92%	14	86%	14	85%	14	86%	13.56	85%	-	คงที่
31หนองค้อ (3) ชลบุรี	21	1.00	20	20	94%	19	89%	18	89%	19	89%	18.11	89%	-	คงที่
32 ลอกทราย (3) ระยอง	79	3.00	76	66	83%	69	87%	66	87%	69	87%	66.11	87%	-	คงที่
33 คลองใหญ่ (3) ระยอง	45	3.00	42	33	73%	28	62%	25	59%	28	62%	25.11	59%	-	คงที่
34 นครดินทรนิคม ปราจีนบุรี	295	19.00	276	-	0%	182	62%	163	59%	192	65%	172.96	63%	-9.96	ลดลง
รวมภาคตะวันตก 2.37%	1,678	107	1,570	804	48%	1,149	68%	1,041	66%	1,185	71%	1,078	69%	-36.54	ลดลง
ภาคใต้ (4)															
35 แก่งกระจาน เพชรบุรี	710	65	645	589	83%	470	66%	405	63%	470	66%	405	63%	-0.39	ลดลง
36 ปราณบุรี ประจวบคีรีขันธ์	391	18	373	306	78%	206	53%	188	50%	220	56%	202	54%	-14.00	ลดลง
37 ชัยประภา (2) ราชบุรี	5,639	1,352	4,287	4,167	74%	3,634	64%	2,282	53%	3,652	65%	2,300	54%	-17.99	ลดลง
38 บางยาง (2) ราชบุรี	1,454	276	1,178	1,124	77%	1,323	91%	1,047	89%	1,317	91%	1,041	88%	6.17	เพิ่มขึ้น
รวมภาคใต้ 11.55%	8,194	1,711	6,483	6,186	75%	5,632	69%	3,921	60%	5,658	69%	3,947	61%	-26.21	ลดลง
รวมทั้งประเทศ 100%(38)	71,090	23,607	47,482	48,544	68%	52,044	73%	28,436	60%	30,132	42%	29,165	61%	-729.31	ลดลง

ที่มาข้อมูล : ตารางสรุปสภาพน้ำในอ่างเก็บน้ำขนาดใหญ่ทั่วประเทศ และตารางสรุปสภาพน้ำในอ่างเก็บน้ำภาคตะวันออก กรมชลประทาน

หมายเหตุ :

- 1) อ่างเก็บน้ำขนาดใหญ่ หมายถึง อ่างเก็บน้ำที่มีความจุตั้งแต่ 100 ล้าน ลบ.ม. ขึ้นไป
- 2) เป็นอ่างเก็บน้ำอยู่ในความรับผิดชอบของการไฟฟ้าฝ่ายผลิตแห่งประเทศไทย (10) นอกนี้อยู่ในความรับผิดชอบของกรมชลประทาน(28)
- 3) เป็นอ่างเก็บน้ำขนาดกลางที่มีความสำคัญต่อการลดผลกระทบและการประปา ของลุ่มน้ำชายฝั่งทะเลตะวันออก
- 4) ที่มา : กรมชลประทาน และการไฟฟ้าฝ่ายผลิตแห่งประเทศไทย
- 5) จังหวัดที่มีอ่างเก็บน้ำขนาดใหญ่มีจำนวน 26 จังหวัด โดยมี 50 จังหวัด

รณ. หมายถึง ระดับน้ำเก็บกักของอ่าง



ศูนย์เมล็ดพันธุ์ กรมการข้าว และประมง สหกรณ์การเกษตร กรมประมง กรมปศุสัตว์ กรมส่งเสริมการค้าระหว่างประเทศ

ลำดับของเขื่อนตามความจุ

- 1.ศรีนครินทร์ 2.ภูมิพล 3.สิริกิติ์ 4.วชิราลงกรณ 5.รัชชประภา
- 6.ลุนลรัตน์ 7.สิรินธร 8.บางยาง 9.ลำปาว 10.ป่าสัก

ลำดับของเขื่อนตามปริมาณน้ำใช้การได้

- 1.ภูมิพล 2.ศรีนครินทร์ 3.สิริกิติ์ 4.วชิราลงกรณ 5.รัชชประภา
- 6.ลำปาว 7.ลุนลรัตน์ 8.บางยาง 9.สิรินธร 10.ป่าสัก