

รายงานสถานการณ์น้ำลุ่มน้ำบางปะกง-ปราจีนบุรี

วันที่ 2 กุมภาพันธ์ 2566

1) สภาพภูมิอากาศ (ที่มา : กรมอุตุนิยมวิทยา)

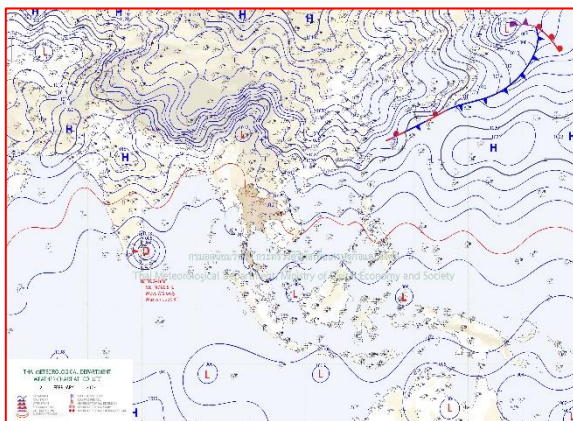
ลักษณะอากาศทั่วไป

พยากรณ์อากาศ 24 ชั่วโมงข้างหน้า บริเวณความกดอากาศสูงหรือมวลอากาศเย็นกำลังอ่อนปกคลุมประเทศไทยและทะเลจีนใต้ ลักษณะเช่นนี้ทำให้ประเทศไทยตอนบนมีอุณหภูมิสูงขึ้นกับมีหมอกในตอนเช้า แต่ยังคงมีอากาศเย็นถึงหนาวในภาคเหนือและภาคตะวันออกเฉียงเหนือ ในขณะที่มีลมตะวันออกเฉียงใต้พัดนำความชื้นเข้ามาปกคลุมอ่าวไทยและภาคตะวันออกเฉียงเหนือตอนล่าง ทำให้บริเวณดังกล่าวมีฝนฟ้าคะนองเกิดขึ้น

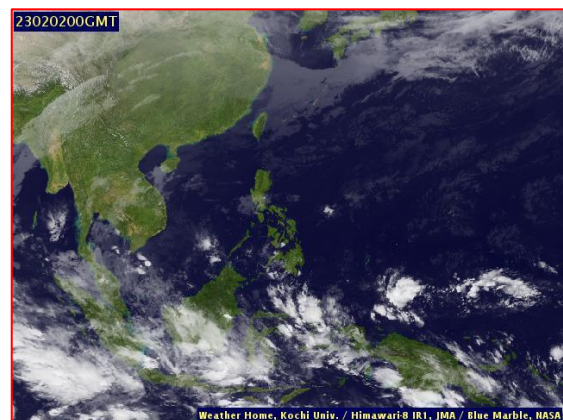
สำหรับมรสุมตะวันออกเฉียงเหนือและลมตะวันออกเฉียงใต้ปกคลุมอ่าวไทย ภาคใต้ และทะเลอันดามัน ประกอบกับมีหย่อมความกดอากาศต่ำปกคลุมบริเวณเกาะบอร์เนียว ทำให้ภาคใต้ตอนล่างมีฝนตกหนักบางแห่ง

สภาพอากาศภาคตะวันออกเฉียงเหนือ

มีหมอกในตอนเช้า โดยมีฝนฟ้าคะนอง ร้อยละ 20 ของพื้นที่ ส่วนมากบริเวณจังหวัดสระแก้ว ระยอง จันทบุรี และตราด และอุณหภูมิจะสูงขึ้น 1-3 องศาเซลเซียส อุณหภูมิต่ำสุด 21-25 องศาเซลเซียส อุณหภูมิสูงสุด 31-35 องศาเซลเซียส ลมตะวันออกเฉียงใต้ ความเร็ว 10-30 กม./ชม. ทะเลมีคลื่นต่ำกว่า 1 เมตร ห่างฝั่งคลื่นสูงประมาณ 1 เมตร



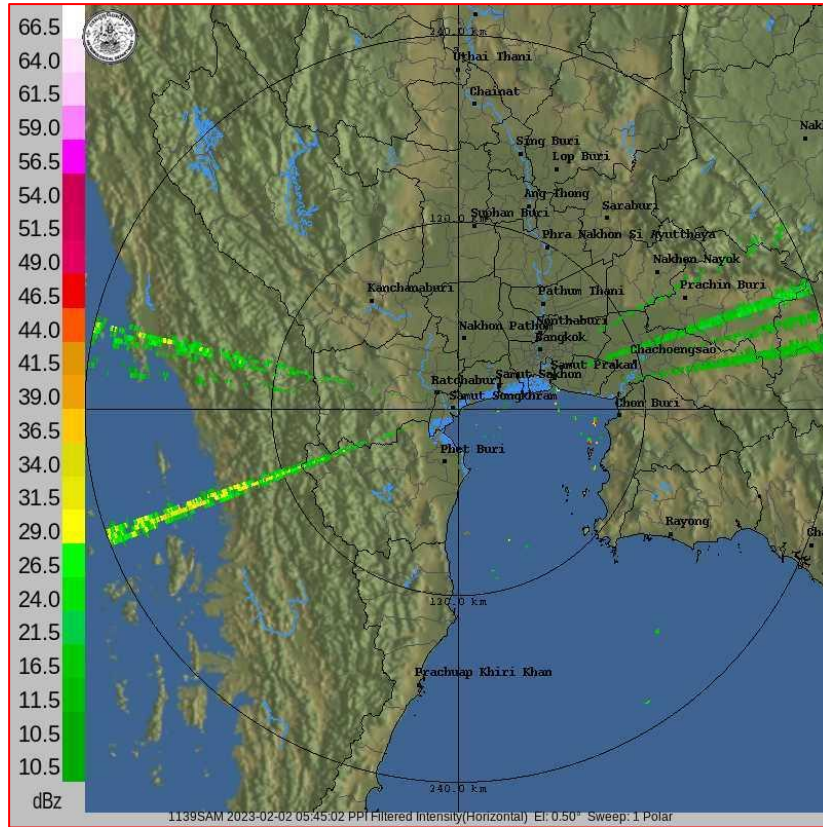
แผนที่อากาศวันที่ 2 ก.พ. 66 เวลา 07.00 น.



ภาพถ่ายจากดาวเทียมวันที่ 2 ก.พ. 66 เวลา 07.00 น.

2) สถานการณ์ฝน

จากข้อมูลสถานการณ์ฝนในพื้นที่ลุ่มน้ำบางปะกง-ปราจีนบุรี ของวันที่ 2 กุมภาพันธ์ 2566 จากกรมอุตุนิยมวิทยา สถาบันสารสนเทศทรัพยากรน้ำ (องค์การมหาชน) กรมชลประทาน และกรมทรัพยากรน้ำพบว่า ไม่มีฝนตกในพื้นที่

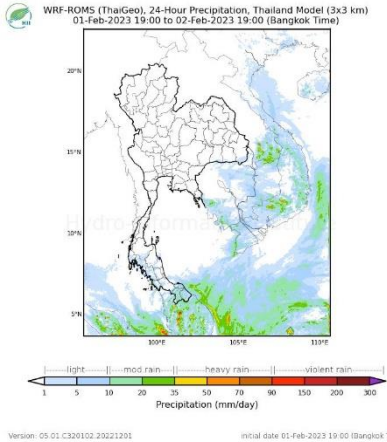
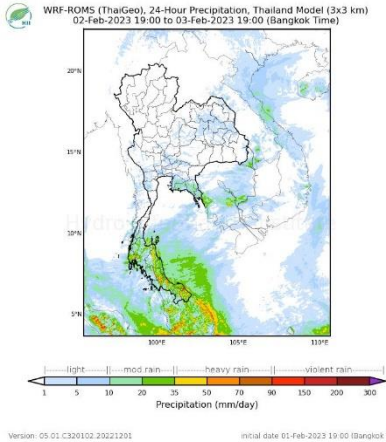
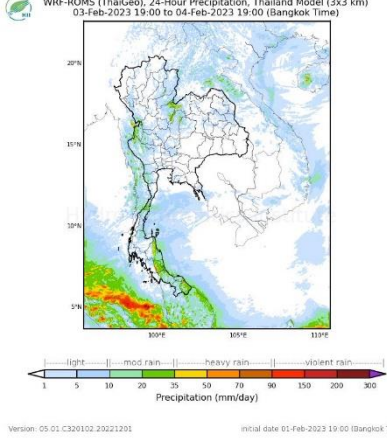
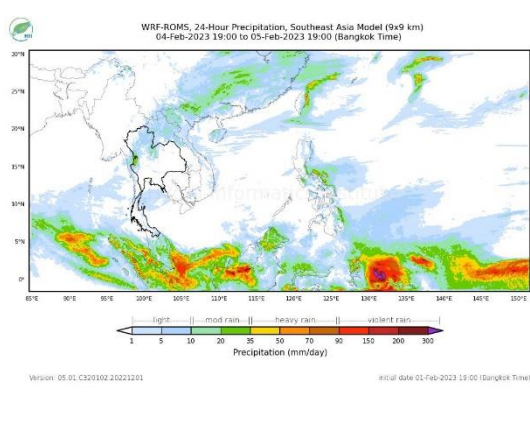
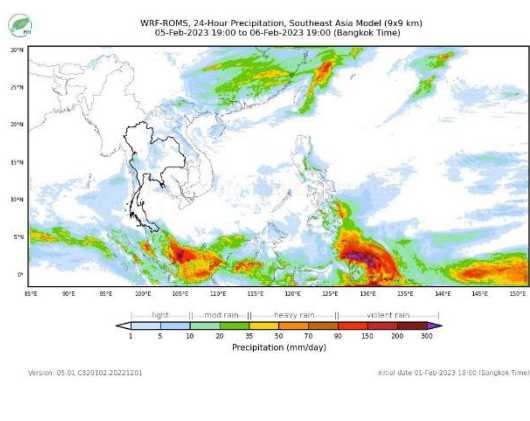
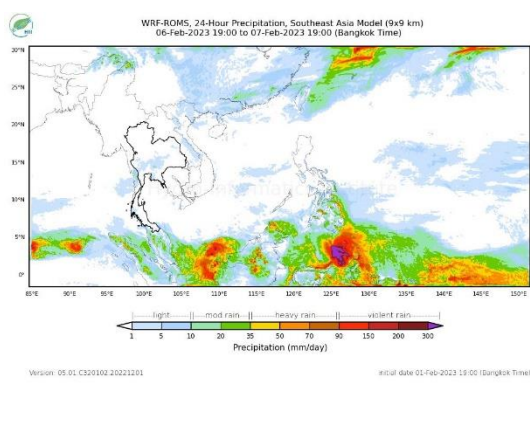


ภาพเรดาร์ตรวจอากาศ “สถานีสมุทรสงคราม”

ณ วันที่ 2 กุมภาพันธ์ 2566 เวลา 12.45 น.

(ที่มา : กรมอุตุนิยมวิทยา)

สถานการณ์น้ำฝน

	
<p>แผนที่การคาดการณ์น้ำฝนวันที่ 2 ก.พ. 66</p>	<p>แผนที่การคาดการณ์น้ำฝนวันที่ 3 ก.พ. 66</p>
	
<p>แผนที่การคาดการณ์น้ำฝนวันที่ 4 ก.พ. 66</p>	<p>แผนที่การคาดการณ์น้ำฝนวันที่ 5 ก.พ. 66</p>
	
<p>แผนที่การคาดการณ์น้ำฝนวันที่ 6 ก.พ. 66</p>	<p>แผนที่การคาดการณ์น้ำฝนวันที่ 7 ก.พ. 66</p>
<p>ที่มา : www.thaiwater.net</p>	
<p>ผลการคาดการณ์ปริมาณฝนล่วงหน้า</p>	

3) ข้อมูลปริมาณน้ำในลำน้ำ

สถานการณ์น้ำท่า (29 ม.ค. – 2 ก.พ. 66 ที่มา : กรมชลประทาน เวลา 06.00 น.)

สถานี	อำเภอ	จังหวัด	ลุ่มน้ำ	ระดับ	อาทิตย์	จันทร์	อังคาร	พุธ	พฤหัสบดี	แนว
				ตลิ่ง(ม.)						
					29	30	31	1	2	
				(ลบ.ม./	ม.ค.	ม.ค.	ม.ค.	ก.พ.	ก.พ.	
				วิ.)						
Kgt.19A	เกาะ	ชลบุรี	บางปะกง	4.8	1.75	1.76	2.08	2.11	2.44	เพิ่มขึ้น
				83.95	2.80	2.95	7.75	8.20	14.20	
Kgt.30	เทศบาล	ฉะเชิงเทรา	บางปะกง	1.70	*	*	*	*	0.85	*
				-	*	*	*	*	*	
Ny.1B	เมือง	นครนายก	บางปะกง	8.81	4.82	4.94	4.57	4.37	4.55	เพิ่มขึ้น
				263.90	18.60	22.20	13.40	9.40	13.00	
Ny.3	บ้านนา	นครนายก	บางปะกง	6.26	3.91	3.90	3.88	3.87	3.86	ลดลง
				76.40	*	*	*	*	*	
Ny.4	เมือง	ปราจีนบุรี	บางปะกง	3.34	0.28	0.28	0.28	0.28	0.28	ทรงตัว
				185.00	0.90	0.90	0.90	0.90	0.90	
Ny.7	เมือง	นครนายก	บางปะกง	6.56	4.48	4.87	4.05	4.20	4.49	เพิ่มขึ้น
				-	*	*	*	*	*	
Kgt.1	เมือง	ปราจีนบุรี	ปราจีนบุรี	4.13	0.35	0.26	0.04	0.10	-0.27	ลดลง
				774.00	*	*	*	*	*	
Kgt.3	กบินทร์	ปราจีนบุรี	ปราจีนบุรี	8.79	0.93	0.91	0.91	0.91	0.92	เพิ่มขึ้น
				543.90	21.90	21.30	21.30	21.30	21.60	
Kgt.6	ศรีมหา	ปราจีนบุรี	ปราจีนบุรี	7.10	0.88	0.89	0.89	0.89	0.89	ทรงตัว
				-	*	*	*	*	*	
Kgt.9	เขา	สระแก้ว	ปราจีนบุรี	10.00	3.76	3.76	3.76	3.76	3.76	ทรงตัว
				502.50	*	*	*	*	*	
Kgt.10	เมือง	สระแก้ว	ปราจีนบุรี	11.00	5.67	5.67	5.66	5.67	5.66	ลดลง
				300.00	*	*	*	*	*	
Kgt.13A	กบินทร์	ปราจีนบุรี	ปราจีนบุรี	16.17	6.77	6.81	6.88	5.87	6.91	เพิ่มขึ้น
				420.20	3.70	4.10	4.80	4.70	5.20	
Kgt.14A	นาดี	ปราจีนบุรี	ปราจีนบุรี	7.06	1.21	1.20	1.23	1.21	1.22	เพิ่มขึ้น
				352.60	0.61	0.60	0.63	0.61	0.62	

หมายเหตุ* ไม่ได้รับข้อมูล

ปริมาณน้ำในลำน้ำในพื้นที่ลุ่มน้ำบางปะกง-ปราจีนบุรี วันที่ 2 กุมภาพันธ์ 2566



สถานีเชิงสะพานฉะเชิงเทรา ต.หน้าเมือง อ.เมือง จ.ฉะเชิงเทรา
(ลุ่มน้ำบางปะกง – แม่น้ำบางปะกง)

4) สรุป

- สถานการณ์น้ำในลุ่มน้ำบางปะกง อยู่ในภาวะปกติ และระดับน้ำในลำน้ำส่วนใหญ่มีแนวโน้มเพิ่มขึ้น
- สถานการณ์น้ำในลุ่มน้ำปราจีนบุรี อยู่ในภาวะปกติ และระดับน้ำในลำน้ำส่วนใหญ่มีแนวโน้มเพิ่มขึ้น