

# รายงานสถานการณ์น้ำลุ่มน้ำบางปะกง-ปราจีนบุรี

## วันที่ 12 มกราคม 2566

### 1) สภาพภูมิอากาศ (ที่มา : กรมอุตุนิยมวิทยา)

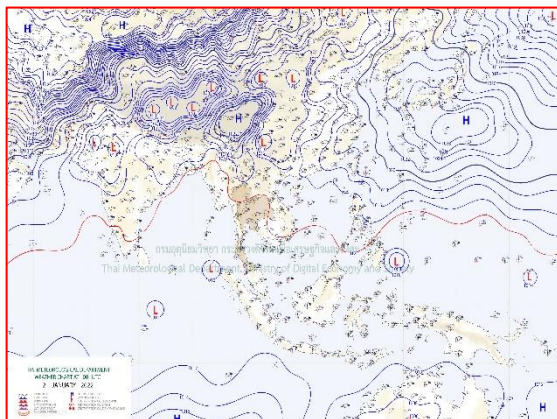
#### ลักษณะอากาศทั่วไป

พยากรณ์อากาศ 24 ชั่วโมงข้างหน้า บริเวณความกดอากาศสูงหรือมวลอากาศเย็นกำลังอ่อนปกคลุมประเทศไทยตอนบนและทะเลจีนใต้ ทำให้ภาคเหนือและภาคตะวันออกเฉียงเหนือยังคงมีอากาศเย็นถึงหนาว ประกอบกับมีคลื่นกระแสลมฝ่ายตะวันตกปกคลุมด้านตะวันออกของภาคเหนือและตอนล่างของภาคตะวันออกเฉียงเหนือ ในขณะที่มีลมตะวันออกเฉียงใต้พัดนำความชื้นเข้ามาปกคลุมภาคตะวันออก และภาคตะวันออกเฉียงเหนือตอนล่าง ลักษณะเช่นนี้ทำให้บริเวณดังกล่าวมีฝนหรือฝนฟ้าคะนองเกิดขึ้น

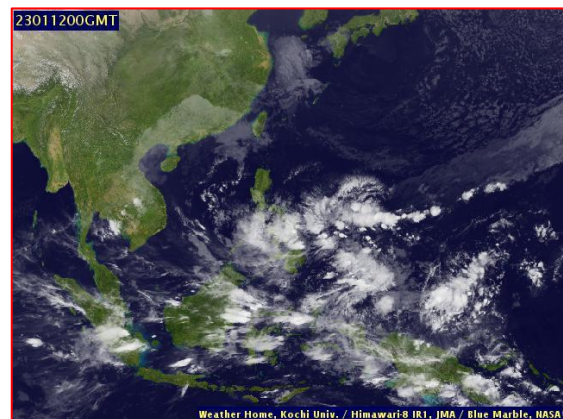
สำหรับมรสุมตะวันออกเฉียงเหนือที่พัดปกคลุมอ่าวไทยและภาคใต้มีกำลังอ่อน ทำให้ภาคใต้ยังคงมีฝนฟ้าคะนองบางแห่ง ส่วนบริเวณอ่าวไทยทะเลมีคลื่นสูง ประมาณ 1 เมตร บริเวณที่มีฝนฟ้าคะนองคลื่นสูงมากกว่า 1 เมตร

#### สภาพอากาศภาคตะวันออก

มีฝนหรือฝนฟ้าคะนองร้อยละ 30 ของพื้นที่ ส่วนมากบริเวณจังหวัดจันทบุรี และตราด อุณหภูมิต่ำสุด 22-24 องศาเซลเซียส อุณหภูมิสูงสุด 27-32 องศาเซลเซียส ลมตะวันออกเฉียงใต้ ความเร็ว 15-30 กม./ชม. ทะเลมีคลื่นต่ำกว่า 1 เมตร ห่างฝั่งคลื่นสูง 1 - 2 เมตร



แผนที่อากาศวันที่ 12 ม.ค. 66 เวลา 07.00 น.



ภาพถ่ายจากดาวเทียมวันที่ 12 ม.ค. 66 เวลา 07.00 น.

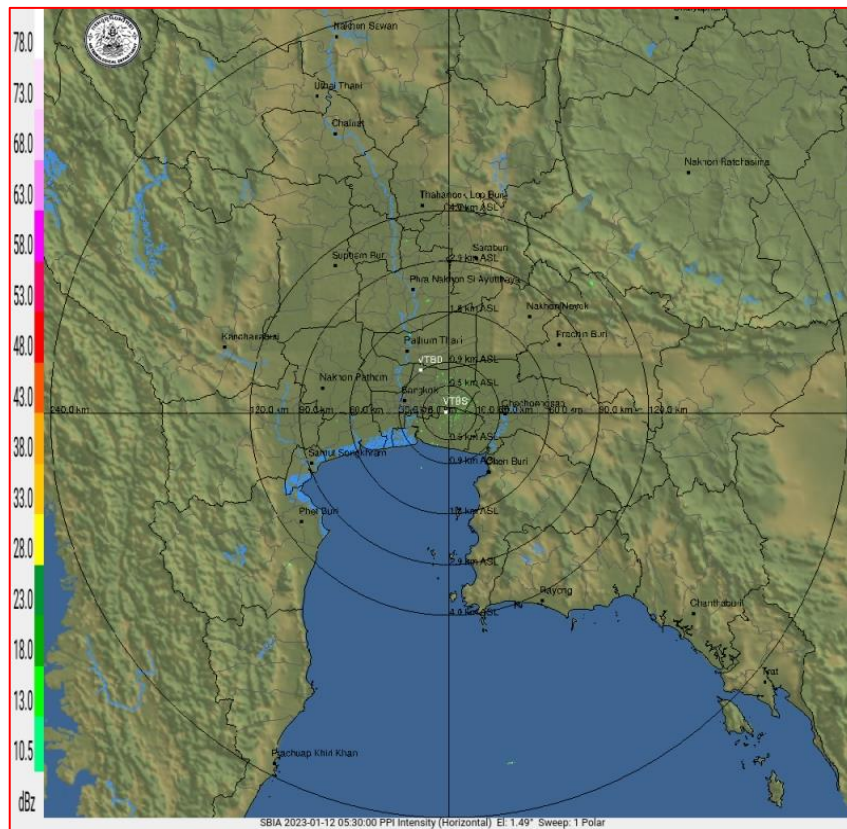
### 2) สถานการณ์ฝน

จากข้อมูลสถานการณ์ฝนในพื้นที่ลุ่มน้ำบางปะกง-ปราจีนบุรี ของวันที่ 12 มกราคม 2566 จากกรมอุตุนิยมวิทยา สถาบันสารสนเทศทรัพยากรน้ำ (องค์การมหาชน) กรมชลประทาน และกรมทรัพยากรน้ำ พบว่า มีฝนตกเล็กน้อย และมีฝนตกหนักในบางพื้นที่ บริเวณจังหวัดนครนายก ปราจีนบุรี และสระแก้ว โดยมีปริมาณฝน 1.3 – 36.1 มม.

ข้อมูลสถานการณ์ฝนในพื้นที่ลุ่มน้ำบางปะกง-ปราจีนบุรี ณ วันที่ 12 มกราคม 2566  
(ข้อมูลจากกรมอุตุนิยมวิทยา เวลา 07.00 น.)

ลำดับ	พื้นที่	ปริมาณฝน (มม.)
1	อ.เมือง จ.นครนายก	2.1
2	อ.เมือง จ.ปราจีนบุรี	3.6
3	อ.กบินทร์บุรี จ.ปราจีนบุรี	36.1
4	อ.เมือง จ.สระแก้ว	1.3

หมายเหตุ “f” คือ ฝนวัดปริมาณไม่ได้ (ต่ำกว่า 0.1 มิลลิเมตร), “\*” คือ ไม่ได้รับข้อมูล



ภาพเรดาร์ตรวจอากาศ “สถานีสุวรรณภูมิ”  
ณ วันที่ 12 มกราคม 2566 เวลา 15.30 น.  
(ที่มา : กรมอุตุนิยมวิทยา)

### สถานการณ์น้ำฝน

<p>WRF-ROMS (ThaiGeo), 24-Hour Precipitation, Thailand Model (3x3 km) 11-Jan-2023 19:00 to 12-Jan-2023 19:00 (Bangkok Time)</p> <p>Version: 05.01.C320102.20221201 Initial date 11-Jan-2023 19:00 (Bangkok Time)</p>	<p>WRF-ROMS (ThaiGeo), 24-Hour Precipitation, Thailand Model (3x3 km) 12-Jan-2023 19:00 to 13-Jan-2023 19:00 (Bangkok Time)</p> <p>Version: 05.01.C320102.20221201 Initial date 11-Jan-2023 19:00 (Bangkok Time)</p>
<p>แผนที่การคาดการณ์น้ำฝนวันที่ 12 ม.ค. 66</p>	<p>แผนที่การคาดการณ์น้ำฝนวันที่ 13 ม.ค. 66</p>
<p>WRF-ROMS (ThaiGeo), 24-Hour Precipitation, Thailand Model (3x3 km) 13-Jan-2023 19:00 to 14-Jan-2023 19:00 (Bangkok Time)</p> <p>Version: 05.01.C320102.20221201 Initial date 11-Jan-2023 19:00 (Bangkok Time)</p>	<p>WRF-ROMS, 24-Hour Precipitation, Southeast Asia Model (9x9 km) 14-Jan-2023 19:00 to 15-Jan-2023 19:00 (Bangkok Time)</p> <p>Version: 05.01.C320102.20221201 Initial date 11-Jan-2023 19:00 (Bangkok Time)</p>
<p>แผนที่การคาดการณ์น้ำฝนวันที่ 14 ม.ค. 66</p>	<p>แผนที่การคาดการณ์น้ำฝนวันที่ 15 ม.ค. 66</p>
<p>WRF-ROMS, 24-Hour Precipitation, Southeast Asia Model (9x9 km) 15-Jan-2023 19:00 to 16-Jan-2023 19:00 (Bangkok Time)</p> <p>Version: 05.01.C320102.20221201 Initial date 11-Jan-2023 19:00 (Bangkok Time)</p>	<p>WRF-ROMS, 24-Hour Precipitation, Southeast Asia Model (9x9 km) 16-Jan-2023 19:00 to 17-Jan-2023 19:00 (Bangkok Time)</p> <p>Version: 05.01.C320102.20221201 Initial date 11-Jan-2023 19:00 (Bangkok Time)</p>
<p>แผนที่การคาดการณ์น้ำฝนวันที่ 16 ม.ค. 66</p>	<p>แผนที่การคาดการณ์น้ำฝนวันที่ 17 ม.ค. 66</p>
<p>ที่มา : <a href="http://www.thaiwater.net">www.thaiwater.net</a></p>	
<p>ผลการคาดการณ์ปริมาณฝนล่วงหน้า</p>	

### 3) ข้อมูลปริมาณน้ำในลำน้ำ

สถานการณ์น้ำท่า (8 – 12 ม.ค. 66 ที่มา : กรมชลประทาน เวลา 06.00 น.)

สถานี	อำเภอ	จังหวัด	ลุ่มน้ำ	ระดับ	อาทิตย์	จันทร์	อังคาร	พุธ	พฤหัสบดี	แนว
				ตลิ่ง(ม.)	8	9	10	11	12	
				ความจุ	ม.ค.	ม.ค.	ม.ค.	ม.ค.	ม.ค.	โน้ม
				ลำน้ำ						(เพิ่ม/
				(ลบ.ม./						ลด)
				วิ.)						
Kgt.19A	เกาะ	ชลบุรี	บางปะกง	4.8	1.64	1.62	1.66	1.66	2.03	เพิ่มขึ้น
				83.95	1.60	1.40	1.80	1.80	7.00	
Kgt.30	เทศบาล	ฉะเชิงเทรา	บางปะกง	1.70	0.02	0.08	-0.48	-0.90	-0.67	เพิ่มขึ้น
				-	*	*	*	*	*	
Ny.1B	เมือง	นครนายก	บางปะกง	8.81	4.93	5.02	4.84	4.50	4.66	เพิ่มขึ้น
				263.90	21.90	24.60	19.20	12.00	15.20	
Ny.3	บ้านนา	นครนายก	บางปะกง	6.26	3.97	3.97	3.96	3.96	3.96	ทรงตัว
				76.40	*	*	*	*	*	
Ny.4	เมือง	ปราจีนบุรี	บางปะกง	3.34	0.29	0.29	0.29	0.29	0.29	ทรงตัว
				185.00	0.95	0.95	0.95	0.95	0.95	
Ny.7	เมือง	นครนายก	บางปะกง	6.56	4.72	4.87	4.53	4.46	4.69	เพิ่มขึ้น
				-	*	*	*	*	*	
Kgt.1	เมือง	ปราจีนบุรี	ปราจีนบุรี	4.13	-0.30	-0.16	-0.05	-0.13	-0.05	เพิ่มขึ้น
				774.00	*	*	*	*	*	
Kgt.3	กบินทร์	ปราจีนบุรี	ปราจีนบุรี	8.79	0.96	0.99	1.00	0.98	1.04	เพิ่มขึ้น
				543.90	22.80	23.70	24.00	23.40	25.20	
Kgt.6	ศรีมหา	ปราจีนบุรี	ปราจีนบุรี	7.10	0.87	0.86	0.85	0.85	0.84	ลดลง
				-	*	*	*	*	*	
Kgt.9	เขา	สระแก้ว	ปราจีนบุรี	10.00	3.75	3.75	3.75	3.75	3.75	ทรงตัว
				502.50	*	*	*	*	*	
Kgt.10	เมือง	สระแก้ว	ปราจีนบุรี	11.00	5.67	5.67	5.67	5.68	5.68	ทรงตัว
				300.00	*	*	*	*	*	
Kgt.13A	กบินทร์	ปราจีนบุรี	ปราจีนบุรี	16.17	6.77	6.74	6.71	6.69	6.71	เพิ่มขึ้น
				420.20	3.70	3.40	3.10	2.90	3.10	
Kgt.14A	นาดี	ปราจีนบุรี	ปราจีนบุรี	7.06	1.30	1.30	1.29	1.30	1.50	เพิ่มขึ้น
				352.60	0.70	0.70	0.69	0.70	1.00	

หมายเหตุ\* ไม่ได้รับข้อมูล

ปริมาณน้ำในลำน้ำในพื้นที่ลุ่มน้ำบางปะกง-ปราจีนบุรี วันที่ 12 มกราคม 2566



สถานีเชิงสะพานฉะเชิงเทรา ต.หน้าเมือง อ.เมือง จ.ฉะเชิงเทรา  
(ลุ่มน้ำบางปะกง – แม่น้ำบางปะกง)

4) สรุป

- สถานการณ์น้ำในลุ่มน้ำบางปะกง อยู่ในภาวะปกติ และระดับน้ำในลำน้ำส่วนใหญ่มีแนวโน้มเพิ่มขึ้น
- สถานการณ์น้ำในลุ่มน้ำปราจีนบุรี อยู่ในภาวะปกติ และระดับน้ำในลำน้ำส่วนใหญ่มีแนวโน้มเพิ่มขึ้น