

รายงานสถานการณ์น้ำลุ่มน้ำบางปะกง-ปราจีนบุรี

วันที่ 6 มกราคม 2566

1) สภาพภูมิอากาศ (ที่มา : กรมอุตุนิยมวิทยา)

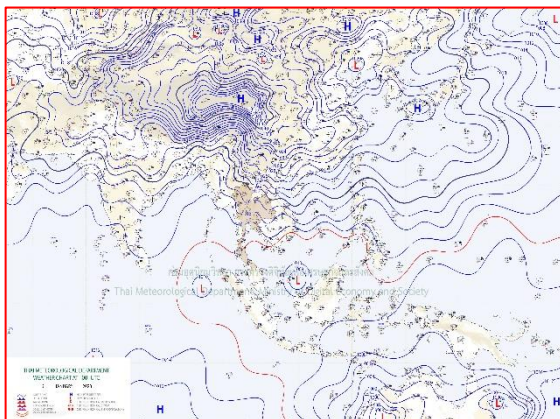
ลักษณะอากาศทั่วไป

พยากรณ์อากาศ 24 ชั่วโมงข้างหน้า บริเวณความกดอากาศสูงหรือมวลอากาศเย็นกำลังค่อนข้างแรงได้แผ่ลงมาปกคลุมประเทศไทยตอนบนและทะเลจีนใต้แล้ว ลักษณะเช่นนี้ทำให้ประเทศไทยตอนบนมีอากาศเย็นถึงหนาวในตอนเช้า และอุณหภูมิจะลดลง 2-4 องศาเซลเซียส กับมีลมแรง โดยมีฝนบางแห่งบริเวณภาคตะวันออกเฉียงเหนือและภาคตะวันออก

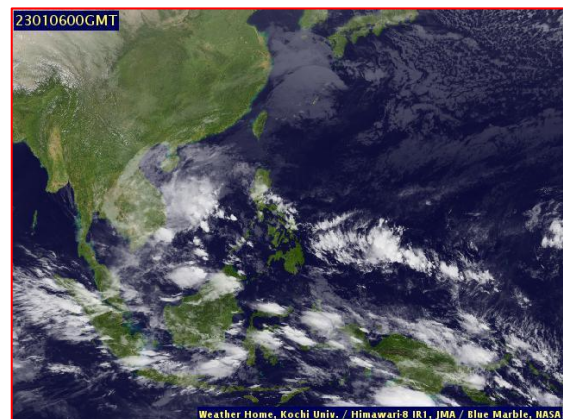
สำหรับมรสุมตะวันออกเฉียงเหนือที่พัดปกคลุมอ่าวไทยและภาคใต้มีกำลังแรง ประกอบกับหย่อมความกดอากาศต่ำกำลังแรงที่ปกคลุมบริเวณทะเลจีนใต้ตอนล่างมีแนวโน้มเคลื่อนเข้าใกล้ปลายแหลมญวน ทำให้ภาคใต้ตอนล่างมีฝนเพิ่มขึ้นและมีฝนตกหนักบางแห่ง ส่วนคลื่นลมบริเวณอ่าวไทยตอนล่างมีกำลังแรง โดยมีคลื่นสูง 2-4 เมตร บริเวณที่มีฝนฟ้าคะนองคลื่นสูงมากกว่า 4 เมตร

สภาพอากาศภาคตะวันออก

อากาศเย็นในตอนเช้ากับมีลมแรง และอุณหภูมิลดลง 1-2 องศาเซลเซียส โดยมีฝนเล็กน้อยบางแห่ง อุณหภูมิต่ำสุด 21-23 องศาเซลเซียส อุณหภูมิสูงสุด 31-32 องศาเซลเซียส ลมตะวันออกเฉียงเหนือ ความเร็ว 20-35 กม./ชม. ทะเลมีคลื่นสูง 1-2 เมตร ห่างฝั่งคลื่นสูงมากกว่า 2 เมตร



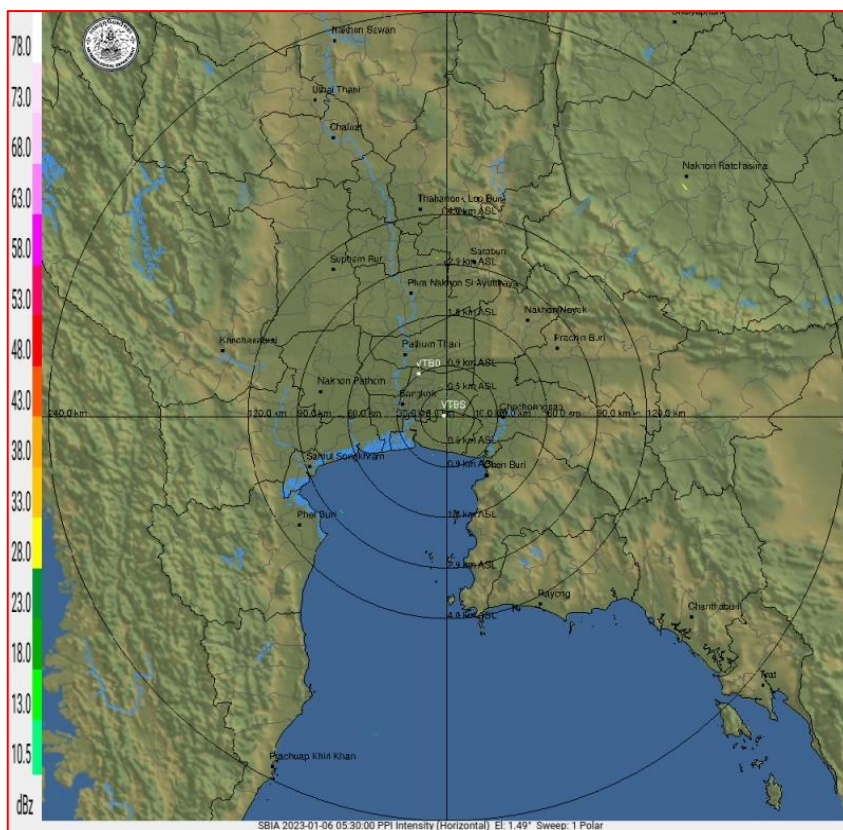
แผนที่อากาศวันที่ 6 ม.ค. 66 เวลา 07.00 น.



ภาพถ่ายจากดาวเทียมวันที่ 6 ม.ค. 66 เวลา 07.00 น.

2) สถานการณ์ฝน

จากข้อมูลสถานการณ์ฝนในพื้นที่ลุ่มน้ำบางปะกง-ปราจีนบุรี ของวันที่ 6 มกราคม 2566 จากกรมอุตุนิยมวิทยา สถาบันสารสนเทศทรัพยากรน้ำ (องค์การมหาชน) กรมชลประทาน และกรมทรัพยากรน้ำพบว่า ไม่มีฝนตกในพื้นที่



ภาพเรดาร์ตรวจอากาศ “สถานีสุวรรณภูมิ”

ณ วันที่ 6 มกราคม 2566 เวลา 12.30 น.

(ที่มา : กรมอุตุนิยมวิทยา)

สถานการณ์น้ำฝน

<p>WRF-ROMS (ThaiGeo), 24-Hour Precipitation, Thailand Model (3x3 km) 05-Jan-2023 19:00 to 06-Jan-2023 19:00 (Bangkok Time)</p> <p>Version: 05.01.C320102.20221201 Initial date 05-Jan-2023 19:00 (Bangkok Time)</p>	<p>WRF-ROMS (ThaiGeo), 24-Hour Precipitation, Thailand Model (3x3 km) 06-Jan-2023 19:00 to 07-Jan-2023 19:00 (Bangkok Time)</p> <p>Version: 05.01.C320102.20221201 Initial date 05-Jan-2023 19:00 (Bangkok Time)</p>
<p>แผนที่การคาดการณ์น้ำฝนวันที่ 6 ม.ค. 66</p>	<p>แผนที่การคาดการณ์น้ำฝนวันที่ 7 ม.ค. 66</p>
<p>WRF-ROMS (ThaiGeo), 24-Hour Precipitation, Thailand Model (3x3 km) 07-Jan-2023 19:00 to 08-Jan-2023 19:00 (Bangkok Time)</p> <p>Version: 05.01.C320102.20221201 Initial date 07-Jan-2023 19:00 (Bangkok Time)</p>	<p>WRF-ROMS, 24-Hour Precipitation, Southeast Asia Model (9x9 km) 08-Jan-2023 19:00 to 09-Jan-2023 19:00 (Bangkok Time)</p> <p>Version: 05.01.C320102.20221201 Initial date 05-Jan-2023 19:00 (Bangkok Time)</p>
<p>แผนที่การคาดการณ์น้ำฝนวันที่ 8 ม.ค. 66</p>	<p>แผนที่การคาดการณ์น้ำฝนวันที่ 9 ม.ค. 66</p>
<p>WRF-ROMS, 24-Hour Precipitation, Southeast Asia Model (9x9 km) 09-Jan-2023 19:00 to 10-Jan-2023 19:00 (Bangkok Time)</p> <p>Version: 05.01.C320102.20221201 Initial date 05-Jan-2023 19:00 (Bangkok Time)</p>	<p>WRF-ROMS, 24-Hour Precipitation, Southeast Asia Model (9x9 km) 10-Jan-2023 19:00 to 11-Jan-2023 19:00 (Bangkok Time)</p> <p>Version: 05.01.C320102.20221201 Initial date 05-Jan-2023 19:00 (Bangkok Time)</p>
<p>แผนที่การคาดการณ์น้ำฝนวันที่ 10 ม.ค. 66</p>	<p>แผนที่การคาดการณ์น้ำฝนวันที่ 11 ม.ค. 66</p>
<p>ที่มา : www.thaiwater.net</p> <p>ผลการคาดการณ์ปริมาณฝนล่วงหน้า</p>	

3) ข้อมูลปริมาณน้ำในลำน้ำ

สถานการณ์น้ำท่า (2 – 6 ม.ค. 66 ที่มา : กรมชลประทาน เวลา 06.00 น.)

สถานี	อำเภอ	จังหวัด	ลุ่มน้ำ	ระดับ	จันทร์	อังคาร	พุธ	พฤหัสบดี	ศุกร์	แนว โน้ม (เพิ่ม/ ลด)
				ตลิ่ง(ม.)	2	3	4	5	6	
				ความจุ ลำน้ำ (ลบ.ม./ วิ.)	ม.ค.	ม.ค.	ม.ค.	ม.ค.	ม.ค.	
Kgt.19A	เกาะ จันทร์	ชลบุรี	บางปะกง	4.8	1.65	1.63	1.61	1.60	1.65	เพิ่มขึ้น
				83.95	1.70	1.50	1.30	1.20	1.70	
Kgt.30	เทศบาล เมือง	ฉะเชิงเทรา	บางปะกง	1.70	0.33	0.68	0.83	0.80	0.45	เพิ่มขึ้น
				-	*	*	*	*	*	
Ny.1B	เมือง	นครนายก	บางปะกง	8.81	4.40	4.78	4.90	4.55	4.53	ลดลง
				263.90	10.00	17.60	21.00	13.00	12.60	
Ny.3	บ้านนา	นครนายก	บางปะกง	6.26	3.97	3.97	3.97	3.98	3.98	ทรงตัว
				76.40	*	*	*	*	*	
Ny.4	เมือง	ปราจีนบุรี	บางปะกง	3.34	*	3.97	3.97	3.98	3.98	ทรงตัว
				185.00	*	*	*	*	*	
Ny.7	เมือง	นครนายก	บางปะกง	6.56	4.25	4.65	4.83	4.51	4.46	ลดลง
				-	*	*	*	*	*	
Kgt.1	เมือง	ปราจีนบุรี	ปราจีนบุรี	4.13	-0.06	-0.18	-0.19	-0.17	-0.36	ลดลง
				774.00	*	*	*	*	*	
Kgt.3	กบินทร์ บุรี	ปราจีนบุรี	ปราจีนบุรี	8.79	1.00	1.06	1.10	1.04	0.98	ลดลง
				543.90	24.00	25.80	27.00	25.20	23.40	
Kgt.6	ศรีมหา โพธิ	ปราจีนบุรี	ปราจีนบุรี	7.10	0.85	0.89	0.89	0.89	0.89	ทรงตัว
				-	*	*	*	*	*	
Kgt.9	เขา ฉกรรจ์	สระแก้ว	ปราจีนบุรี	10.00	3.76	3.76	3.76	3.75	3.75	ทรงตัว
				502.50	*	*	*	*	*	
Kgt.10	เมือง	สระแก้ว	ปราจีนบุรี	11.00	5.68	5.67	5.67	5.67	5.67	ทรงตัว
				300.00	*	*	*	*	*	
Kgt.13A	กบินทร์ บุรี	ปราจีนบุรี	ปราจีนบุรี	16.17	6.90	6.90	6.94	6.86	6.87	เพิ่มขึ้น
				420.20	5.00	5.00	5.80	4.60	4.70	
Kgt.14A	นาดี	ปราจีนบุรี	ปราจีนบุรี	7.06	1.31	1.30	1.33	1.33	1.31	ลดลง
				352.60	0.71	0.70	0.73	0.73	0.71	

หมายเหตุ* ไม่ได้รับข้อมูล

ปริมาณน้ำในลำน้ำในพื้นที่ลุ่มน้ำบางปะกง-ปราจีนบุรี วันที่ 6 มกราคม 2566



สถานีเชิงสะพานฉะเชิงเทรา ต.หน้าเมือง อ.เมือง จ.ฉะเชิงเทรา
(ลุ่มน้ำบางปะกง – แม่น้ำบางปะกง)

4) สรุป

- สถานการณ์น้ำในลุ่มน้ำบางปะกง อยู่ในภาวะปกติ และระดับน้ำในลำน้ำส่วนใหญ่มีแนวโน้มทรงตัว
- สถานการณ์น้ำในลุ่มน้ำปราจีนบุรี อยู่ในภาวะปกติ และระดับน้ำในลำน้ำส่วนใหญ่มีแนวโน้มทรงตัว