



วันที่ 29 มีนาคม 2560

**สถานการณ์น้ำ**

- ลุ่มน้ำบางปะกง ปัจจุบันสถานการณ์น้ำในลำน้ำ โดยทั่วไปยังคงอยู่ในภาวะปกติ (ระดับน้ำต่ำกว่าระดับตลิ่งต่ำสุด) ระดับน้ำในลำน้ำส่วนใหญ่มีแนวโน้มลดลง

**พื้นที่ประสบภัยแล้งในพื้นที่ลุ่มน้ำบางปะกง**

- ไม่มีพื้นที่ประสบภัยแล้ง

**พื้นที่ประสบภัยแล้ง**



สถานการณ์ภาพรวมทั้งประเทศ  
- สถานการณ์น้ำแล้ง 1 จังหวัด ได้แก่ จังหวัดสระแก้ว

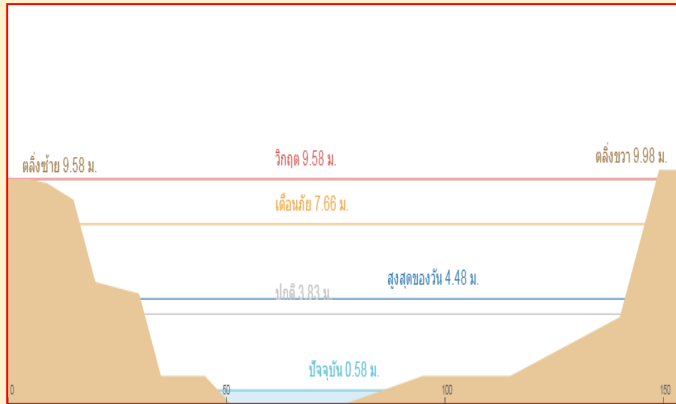
สถานการณ์ในพื้นที่ลุ่มน้ำบางปะกง  
- ไม่มีสถานการณ์น้ำแล้ง

3 อำเภอ  
13 ตำบล  
85 หมู่บ้าน  
(0.11%)

ที่มา : คณะกรรมการทรัพยากรน้ำแห่งชาติ

**ระดับน้ำของสถานีโทรมาตรในพื้นที่**

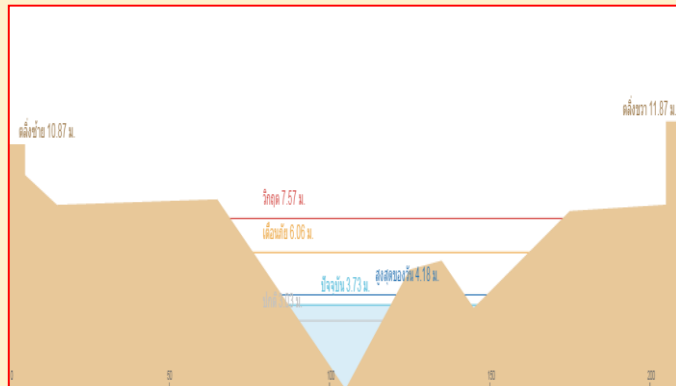
1. สถานีบ้านบางขนาก อ.บางน้ำเปรี้ยว จ.ฉะเชิงเทรา (ลดลง)



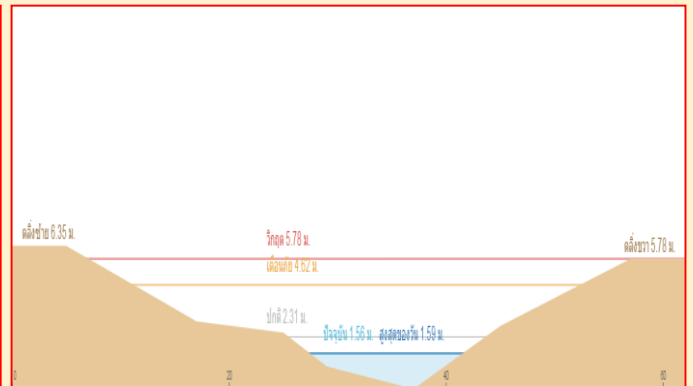
2. สถานีบ้านโยธะกา อ.บ้านสร้าง จ.ปราจีนบุรี (เพิ่มขึ้น)



3. สถานีบ้านใหม่ อ.เมือง จ.นครนายก (ลดลง)



4. สถานีบ้านทุ่งยายชี อ.ท่าตะเกียบ จ.ฉะเชิงเทรา (ลดลง)



รวดเร็ว มีคุณภาพ โปร่งใส มีคุณธรรม

# รายงานสถานการณ์น้ำลุ่มน้ำบางปะกง วันที่ 29 มีนาคม 2560

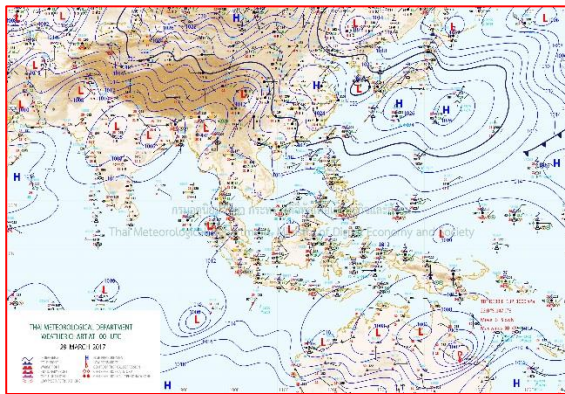
## 1) สภาพภูมิอากาศ (ที่มา: กรมอุตุนิยมวิทยา)

### ลักษณะอากาศทั่วไป

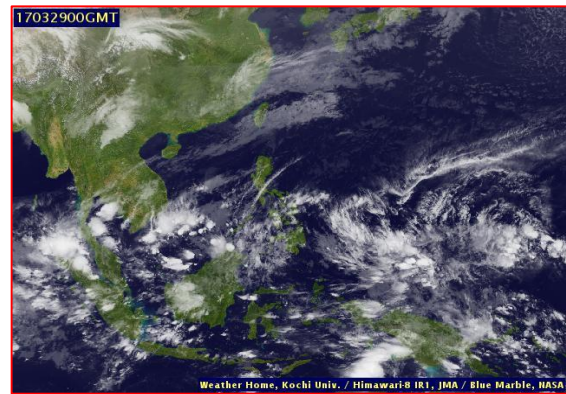
พยากรณ์อากาศ 24 ชั่วโมงข้างหน้า บริเวณภาคเหนือ ภาคตะวันออกเฉียงเหนือตอนล่าง ภาคตะวันออก และภาคกลาง รวมทั้งกรุงเทพมหานครและปริมณฑลมีปริมาณฝนลดลง ส่วนภาคใต้จะมีฝนตกหนักบางแห่งในช่วง 1-2 วันนี้

### สภาพอากาศภาคตะวันออก

มีเมฆบางส่วน โดยมีฝนฟ้าคะนอง ร้อยละ 10 ของพื้นที่ บริเวณจังหวัดชลบุรี ระยอง จันทบุรี และตราด อุณหภูมิต่ำสุด 23-25 องศาเซลเซียส อุณหภูมิสูงสุด 32-34 องศาเซลเซียส ลมตะวันออกเฉียงใต้ ความเร็ว 10-30 กม./ชม. ทะเลมีคลื่นต่ำกว่า 1 เมตร



แผนที่อากาศ วันที่ 29 มี.ค. 2560 เวลา 07.00 น.



ภาพถ่ายจากดาวเทียม วันที่ 29 มี.ค. 2560 เวลา 07.00 น.

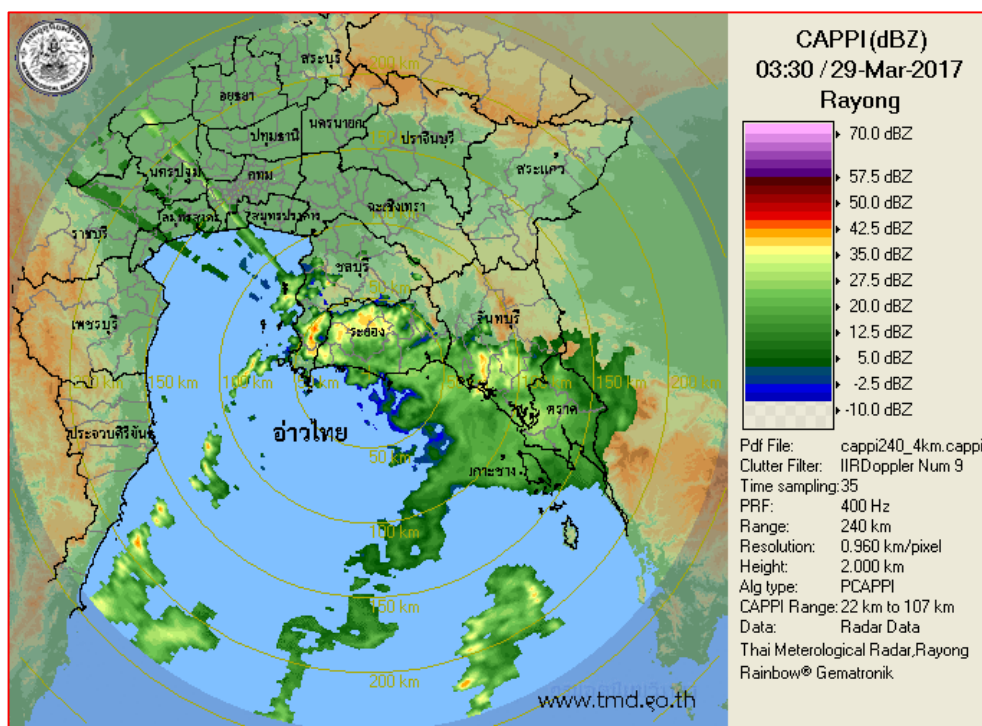
## 2) สถานการณ์ฝน

จากข้อมูลสถานการณ์ฝนในพื้นที่ลุ่มน้ำบางปะกงของวันที่ 28 มีนาคม 2560 จากกรมทรัพยากรน้ำ กรมอุตุนิยมวิทยา และสถาบันสารสนเทศทรัพยากรน้ำและการเกษตร (องค์การมหาชน) พบว่า มีฝนตกเล็กน้อยในบางพื้นที่ โดยบริเวณอำเภอบ้านสร้าง จังหวัดปราจีนบุรี บริเวณอำเภอท่าตะเกียบ จังหวัดฉะเชิงเทรา บริเวณอำเภอกิ่งเกาะจันทร์ และบ่อทองจังหวัดชลบุรี บริเวณอำเภอบ้านนา จังหวัดนครนายก มีปริมาณฝน 0.0 – 21.8 มม.

ข้อมูลสถานการณ์ฝนในพื้นที่ลุ่มน้ำบางปะกง ณ วันที่ 29 มีนาคม 2560 เวลา 07.00 น.

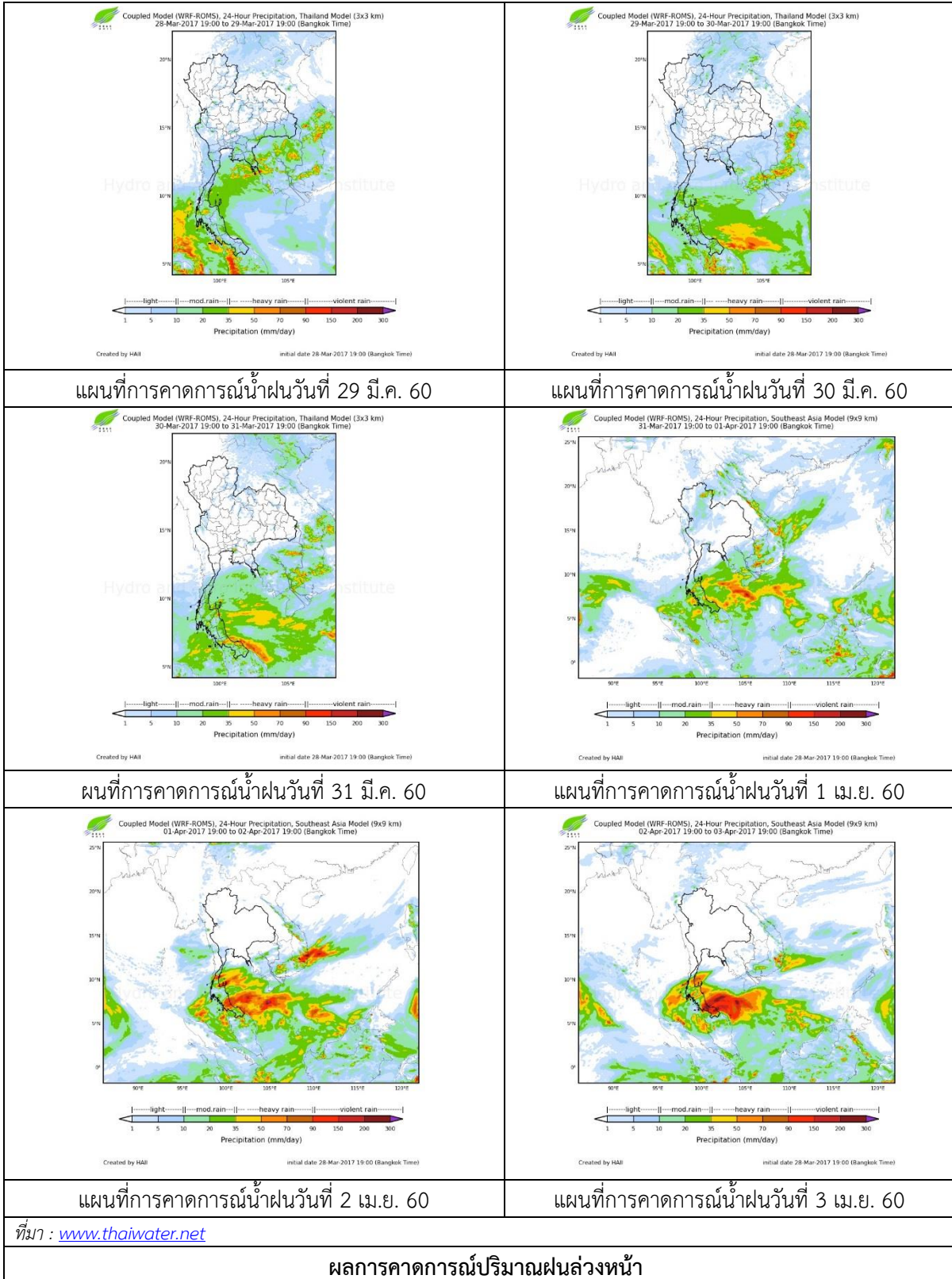
| ลำดับ | สถานี  | ปริมาณฝน (มม.) |
|-------|--|----------------|
| 1     | บ้านท่าข้าม ต.บ้านท่าข้าม อ.บางปะกง จ.ฉะเชิงเทรา       | 0.0            |
| 2     | บ้านโสรธร ต.หน้าเมือง อ.เมือง จ.ฉะเชิงเทรา             | 0.0            |
| 3     | บ้านบางขนาก ต.บางขนาก อ.บางน้ำเปรี้ยว จ.ฉะเชิงเทรา     | 0.0            |
| 4     | บ้านโยธะกา ต.บางเตย อ.บ้านสร้าง จ.ปราจีนบุรี           | 1.3            |
| 5     | บ้านใหม่ ต.ศรีนาวา อ.เมือง จ.นครนายก                   | 0.0            |
| 6     | บ้านทุ่งยายชี ต.ท่าตะเกียบ อ.ท่าตะเกียบ จ.ฉะเชิงเทรา   | 0.3            |
| 7     | บ้านทุ่งกระทราย ต.เกาะจันทร์ อ.กึ่งเกาะจันทร์ จ.ชลบุรี | 1.0            |
| 8     | บ้านป่าชะ ต.ป่าชะ อ.บ้านนา จ.นครนายก                   | 21.8           |
| 9     | บ้านวังกะจะ ต.วังเย็น อ.แปลงยาว จ.ฉะเชิงเทรา           | 0.0            |
| 10    | บ้านชะอม ต.ชะอม อ.แก่งคอย จ.สระบุรี                    | 0.0            |
| 11    | บ้านช่องมะเฟือง ต.หนองรี อ.เมืองชลบุรี จ.ชลบุรี        | 0.0            |
| 12    | บ้านช่อง ต.วัดสุวรรณ อ.บ่อทอง จ.ชลบุรี                 | 5.8            |
| 13    | บ้านชำปางาม ต.ท่ากระดาน อ.สนามชัยเขต จ.ฉะเชิงเทรา      | 0.0            |
| 14    | บ้านนารอง ต.สาธิตา อ.เมืองนครนายก จ.นครนายก            | 0.0            |

หมายเหตุ “ฝน” คือ ฝนวัดปริมาณไม่ได้ (ต่ำกว่า 0.1 มิลลิเมตร)



ภาพเรดาร์ตรวจอากาศ “สถานีระยอง” ณ วันที่ 29 มีนาคม 2560 (ที่มา : กรมอุตุนิยมวิทยา)

สถานการณ์น้ำฝน





3) ข้อมูลปริมาณน้ำในลำน้ำ

ลุ่มน้ำบางปะกง ปัจจุบันสถานการณ์น้ำในลำน้ำโดยทั่วไปยังคงอยู่ในภาวะปกติ (ระดับน้ำต่ำกว่าระดับตลิ่งต่ำสุด) ระดับน้ำในลำน้ำส่วนใหญ่มีแนวโน้มลดลง

สถานการณ์น้ำท่า (25 – 29 มี.ค. 2560 ที่มา: กรมชลประทาน เวลา 06.00 น.)

| สถานี   | อำเภอ       | จังหวัด    | ระดับน้ำ (ม.)        | เสาร์    | อาทิตย์  | จันทร์   | อังคาร   | พุธ      | แนวโน้ม<br>(เพิ่ม/ลด) |
|---------|-------------|------------|----------------------|----------|----------|----------|----------|----------|-----------------------|
|         |             |            | ปริมาณน้ำ(ลบ.ม./วิ.) | 25 มี.ค. | 26 มี.ค. | 27 มี.ค. | 28 มี.ค. | 29 มี.ค. |                       |
| Kgt.19A | พนัสนิคม    | ชลบุรี     | 4.8                  | 1.87     | 2.01     | 1.99     | 1.98     | 1.84     | ลดลง                  |
|         |             |            | *                    | *        | *        | *        | *        | *        |                       |
| Kgt.30  | เทศบาลเมือง | ฉะเชิงเทรา | 1.70                 | *        | *        | *        | *        | *        | *                     |
|         |             |            | น้ำหนุน              | *        | *        | *        | *        | *        |                       |
| Ny.1B   | เมือง       | นครนายก    | 8.81                 | 4.48     | 4.58     | 4.60     | 4.62     | 4.20     | ลดลง                  |
|         |             |            | 206                  | 15.4     | 18.4     | 19.0     | 19.6     | 8.00     |                       |
| Ny.3    | บ้านนา      | นครนายก    | 6.26                 | 1.05     | 1.07     | 1.10     | 1.08     | 1.05     | ลดลง                  |
|         |             |            | ติดฝาย               | *        | *        | *        | *        | *        |                       |
| Ny.4    | เมือง       | ปราจีนบุรี | 3.37                 | 0.30     | 0.30     | 0.30     | 0.30     | 0.30     | ทรงตัว                |
|         |             |            | 177                  | *        | *        | *        | *        | *        |                       |
| Ny.7    | เมือง       | นครนายก    | 5.38                 | 3.51     | 3.78     | 3.78     | 3.78     | 3.71     | ลดลง                  |
|         |             |            | *                    | *        | *        | *        | *        | *        |                       |

หมายเหตุ \* ไม่มีข้อมูล

ข้อมูลระดับน้ำจากระบบตรวจวัดสภาพทางไกลอัตโนมัติลุ่มน้ำบางปะกง-ปราจีนบุรี กรมทรัพยากรน้ำ ประจำวันที่ 29 มีนาคม 2560

ข้อมูลระดับน้ำ (27 – 29 มี.ค. 2560 ที่มา: กรมทรัพยากรน้ำ เวลา 07.00 น.)

| สถานี         | ตำบล       | อำเภอ         | จังหวัด    | ระดับตลิ่ง (ต่ำสุด) | จันทร์   | อังคาร   | พุธ      | แนวโน้ม<br>(เพิ่ม/ลด) |
|---------------|------------|---------------|------------|---------------------|----------|----------|----------|-----------------------|
|               |            |               |            |                     | 27 มี.ค. | 28 มี.ค. | 29 มี.ค. |                       |
| บ้านบางขนาก   | บางขนาก    | บางน้ำเปรี้ยว | ฉะเชิงเทรา | 9.58                | 0.42     | 0.53     | 0.52     | ลดลง                  |
| บ้านโยธะกา    | บางเตย     | บ้านสร้าง     | ปราจีนบุรี | 10.87               | 0.53     | 1.04     | 1.11     | เพิ่มขึ้น             |
| บ้านใหม่      | ศรีนาวา    | เมือง         | นครนายก    | 7.57                | 4.14     | 4.17     | 3.84     | ลดลง                  |
| บ้านทุ่งยายชี | ท่าตะเกียบ | ท่าตะเกียบ    | ฉะเชิงเทรา | 5.78                | 1.65     | 1.60     | 1.56     | ลดลง                  |

4) สรุป

สถานการณ์น้ำในลุ่มน้ำบางปะกงประจำวันที่ 29 มีนาคม 2560 อยู่ในภาวะปกติ และระดับน้ำในลำน้ำส่วนใหญ่มีแนวโน้มลดลง