

# รายงานสถานการณ์น้ำลุ่มน้ำบางปะกง-ปราจีนบุรี

## วันที่ 16 ธันวาคม 2565

### 1) สภาพภูมิอากาศ (ที่มา : กรมอุตุนิยมวิทยา)

#### ลักษณะอากาศทั่วไป

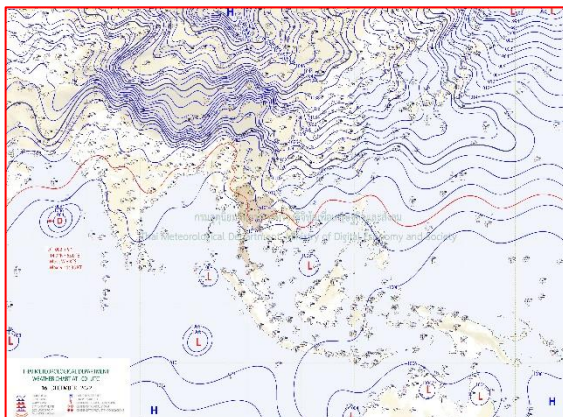
พยากรณ์อากาศ 24 ชั่วโมงข้างหน้า บริเวณความกดอากาศสูงหรือมวลอากาศเย็นกำลังค่อนข้างแรงปกคลุมประเทศไทยตอนบน ทำให้บริเวณดังกล่าวยังคงมีอากาศเย็นถึงหนาวกับมีหมอกบางในตอนเช้า

สำหรับมรสุมตะวันออกเฉียงเหนือกำลังค่อนข้างแรงพัดปกคลุมอ่าวไทย ภาคใต้ และทะเลอันดามัน ทำให้คลื่นลมบริเวณอ่าวไทยมีกำลังค่อนข้างแรง โดยอ่าวไทยตอนล่างมีคลื่นสูง 2-3 เมตร บริเวณที่มีฝนฟ้าคะนองคลื่นสูงมากกว่า 3 เมตร

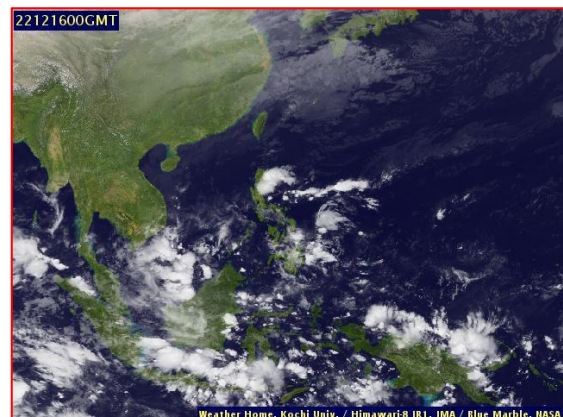
อนึ่ง ในช่วงวันที่ 17-20 ธันวาคม 2565 บริเวณความกดอากาศสูงหรือมวลอากาศเย็นกำลังแรงอีกระลอกจากประเทศจีนจะแผ่เสริมลงมาปกคลุมประเทศไทยตอนบน ทำให้ประเทศไทยตอนบนมีอากาศเย็นถึงหนาว และอุณหภูมิลดลงกับมีลมแรง ส่วนคลื่นลมบริเวณอ่าวไทยและอันดามันมีกำลังแรง โดยบริเวณอ่าวไทยมีคลื่นสูง 2-4 เมตร บริเวณที่มีฝนฟ้าคะนองมีคลื่นสูงมากกว่า 4 เมตร ส่วนบริเวณทะเลอันดามัน มีคลื่นสูง 1-2 เมตร ห่างฝั่งมีคลื่นสูง 2-3 เมตร

#### สภาพอากาศภาคตะวันออก

อากาศเย็นกับมีหมอกบางในตอนเช้า อุณหภูมิต่ำสุด 18-23 องศาเซลเซียส อุณหภูมิสูงสุด 31-33 องศาเซลเซียส ลมตะวันออกเฉียงเหนือ ความเร็ว 15-35 กม./ชม. ทะเลมีคลื่นสูงประมาณ 1 เมตร ห่างฝั่งคลื่นสูง 1-2 เมตร



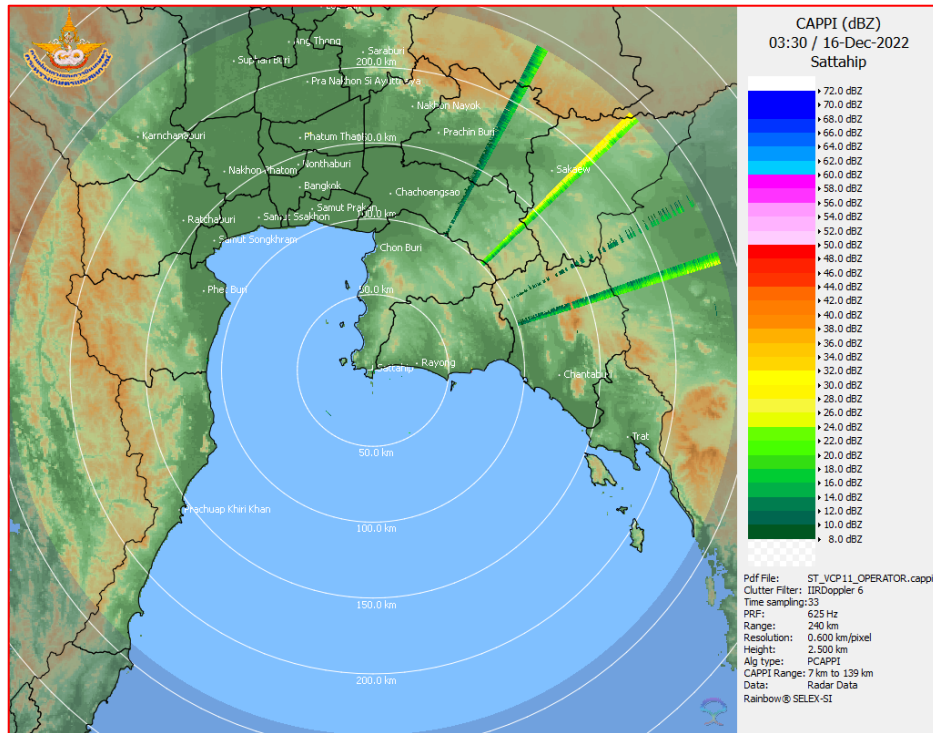
แผนที่อากาศวันที่ 16 ธ.ค. 65 เวลา 07.00 น.



ภาพถ่ายจากดาวเทียมวันที่ 16 ธ.ค. 65 เวลา 07.00 น.

## 2) สถานการณ์ฝน

จากข้อมูลสถานการณ์ฝนในพื้นที่ลุ่มน้ำบางปะกง-ปราจีนบุรี ของวันที่ 16 ธันวาคม 2565 จากกรมอุตุนิยมวิทยา สถาบันสารสนเทศทรัพยากรน้ำ (องค์การมหาชน) กรมชลประทาน และกรมทรัพยากรน้ำพบว่า ไม่มีฝนตกในพื้นที่



ภาพเรดาร์ตรวจอากาศ “สถานีสัตหีบ จ.ชลบุรี”

ณ วันที่ 16 ธันวาคม 2565 เวลา 10.30 น.

(ที่มา : กรมอุตุนิยมวิทยา)

สถานการณ์น้ำฝน

<p>WRF-ROMS (ThaiGeo), 24-Hour Precipitation, Thailand Model (3x3 km) 15-Dec-2022 19:00 to 16-Dec-2022 19:00 (Bangkok Time)</p> <p>Version: 05.01.C320102.20221201      initial date 15-Dec-2022 19:00 (Bangkok Time)</p>	<p>WRF-ROMS (ThaiGeo), 24-Hour Precipitation, Thailand Model (3x3 km) 16-Dec-2022 19:00 to 17-Dec-2022 19:00 (Bangkok Time)</p> <p>Version: 05.01.C320102.20221201      initial date 15-Dec-2022 19:00 (Bangkok Time)</p>
<p>แผนที่การคาดการณ์น้ำฝนวันที่ 16 ธ.ค. 65</p>	<p>แผนที่การคาดการณ์น้ำฝนวันที่ 17 ธ.ค. 65</p>
<p>WRF-ROMS (ThaiGeo), 24-Hour Precipitation, Thailand Model (3x3 km) 17-Dec-2022 19:00 to 18-Dec-2022 19:00 (Bangkok Time)</p> <p>Version: 05.01.C320102.20221201      initial date 15-Dec-2022 19:00 (Bangkok Time)</p>	<p>WRF-ROMS, 24-Hour Precipitation, Southeast Asia Model (9x9 km) 18-Dec-2022 19:00 to 19-Dec-2022 19:00 (Bangkok Time)</p> <p>Version: 05.01.C320102.20221201      initial date 15-Dec-2022 19:00 (Bangkok Time)</p>
<p>แผนที่การคาดการณ์น้ำฝนวันที่ 18 ธ.ค. 65</p>	<p>แผนที่การคาดการณ์น้ำฝนวันที่ 19 ธ.ค. 65</p>
<p>WRF-ROMS, 24-Hour Precipitation, Southeast Asia Model (9x9 km) 19-Dec-2022 19:00 to 20-Dec-2022 19:00 (Bangkok Time)</p> <p>Version: 05.01.C320102.20221201      initial date 15-Dec-2022 19:00 (Bangkok Time)</p>	<p>WRF-ROMS, 24-Hour Precipitation, Southeast Asia Model (9x9 km) 20-Dec-2022 19:00 to 21-Dec-2022 19:00 (Bangkok Time)</p> <p>Version: 05.01.C320102.20221201      initial date 15-Dec-2022 19:00 (Bangkok Time)</p>
<p>แผนที่การคาดการณ์น้ำฝนวันที่ 20 ธ.ค. 65</p>	<p>แผนที่การคาดการณ์น้ำฝนวันที่ 21 ธ.ค. 65</p>
<p>ที่มา : <a href="http://www.thaiwater.net">www.thaiwater.net</a></p>	
<p>ผลการคาดการณ์ปริมาณฝนล่วงหน้า</p>	

### 3) ข้อมูลปริมาณน้ำในลำน้ำ

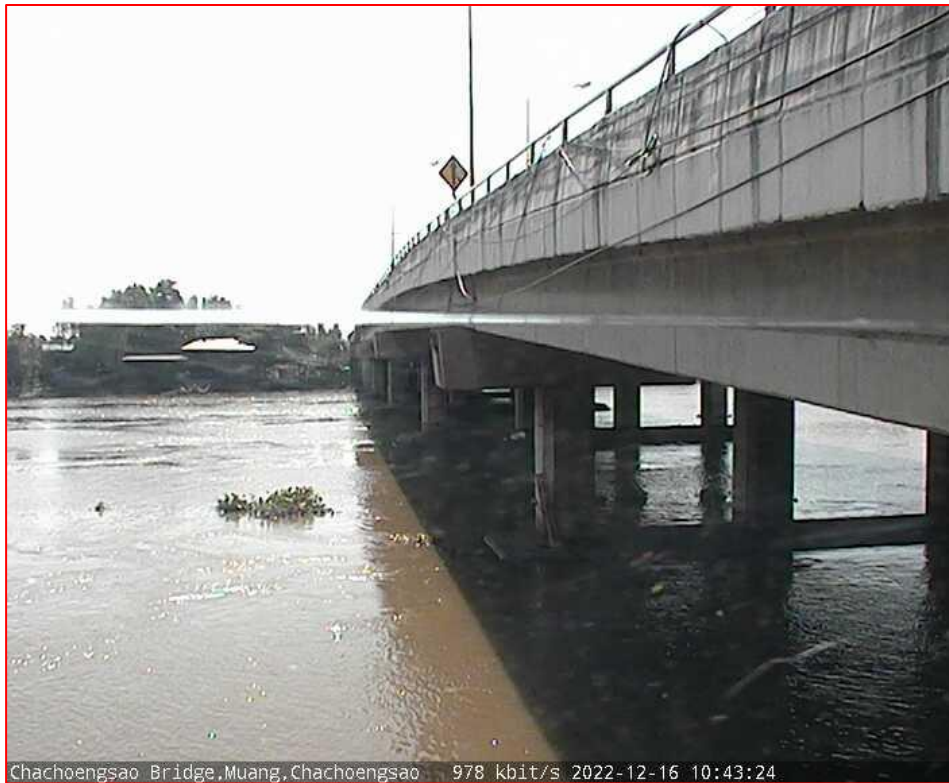
สถานการณ์น้ำท่า (12 – 16 ธ.ค. 65 ที่มา : กรมชลประทาน เวลา 06.00 น.)

สถานี	อำเภอ	จังหวัด	ลุ่มน้ำ	ระดับ	จันทร์	อังคาร	พุธ	พฤหัสบดี	ศุกร์	แนว โน้ม (เพิ่ม/ ลด)
				ตลิ่ง(ม.)	12	13	14	15	16	
				ความจุ ลำน้ำ (ลบ.ม./ วิ.)	ธ.ค.	ธ.ค.	ธ.ค.	ธ.ค.	ธ.ค.	
Kgt.19A	เกาะ จันทร์	ชลบุรี	บางปะกง	4.8	1.71	1.65	2.25	2.01	1.92	ลดลง
				83.95	2.30	1.70	10.40	6.70	5.35	
Kgt.30	เทศบาล เมือง	ฉะเชิงเทรา	บางปะกง	1.70	0.07	-0.37	-0.75	-0.68	-0.57	เพิ่มขึ้น
				-	*	*	*	*	*	
Ny.1B	เมือง	นครนายก	บางปะกง	8.81	3.96	3.94	3.90	3.93	3.99	เพิ่มขึ้น
				263.90	1.80	1.70	1.50	1.65	1.95	
Ny.3	บ้านนา	นครนายก	บางปะกง	6.26	4.01	4.01	4.01	4.00	4.00	ทรงตัว
				76.40	*	*	*	*	*	
Ny.4	เมือง	ปราจีนบุรี	บางปะกง	3.34	*	*	*	*	*	*
				185.00	*	*	*	*	*	
Ny.7	เมือง	นครนายก	บางปะกง	6.56	3.96	3.94	3.83	3.93	4.05	เพิ่มขึ้น
				-	*	*	*	*	*	
Kgt.1	เมือง	ปราจีนบุรี	ปราจีนบุรี	4.13	0.45	0.54	0.51	0.44	0.46	เพิ่มขึ้น
				774.00	*	*	*	*	*	
Kgt.3	กบินทร์ บุรี	ปราจีนบุรี	ปราจีนบุรี	8.79	1.26	1.33	1.32	1.35	1.35	ทรงตัว
				543.90	31.80	33.90	33.60	34.50	34.50	
Kgt.6	ศรีมหา โพธิ	ปราจีนบุรี	ปราจีนบุรี	7.10	1.16	1.23	1.20	1.12	1.13	เพิ่มขึ้น
				-	*	*	*	*	*	
Kgt.9	เขา ฉกรรจ์	สระแก้ว	ปราจีนบุรี	10.00	*	*	3.79	3.79	3.79	ทรงตัว
				502.50	*	*	5.20	5.20	5.20	
Kgt.10	เมือง	สระแก้ว	ปราจีนบุรี	11.00	5.74	5.73	5.73	5.73	5.72	ลดลง
				300.00	12.60	12.20	12.20	12.20	11.80	
Kgt.13A	กบินทร์ บุรี	ปราจีนบุรี	ปราจีนบุรี	16.17	7.32	7.33	7.26	7.25	7.25	ทรงตัว
				420.20	13.40	13.60	12.20	12.00	12.00	
Kgt.14A	นาดี	ปราจีนบุรี	ปราจีนบุรี	7.06	1.46	1.45	1.44	1.44	1.45	เพิ่มขึ้น
				352.60	0.92	0.90	0.88	0.88	0.90	

หมายเหตุ\* ไม่ได้รับข้อมูล



ปริมาณน้ำในลำน้ำในพื้นที่ลุ่มน้ำบางปะกง-ปราจีนบุรี วันที่ 16 ธันวาคม 2565



สถานีเชิงสะพานฉะเชิงเทรา ต.หน้าเมือง อ.เมือง จ.ฉะเชิงเทรา  
(ลุ่มน้ำบางปะกง – แม่น้ำบางปะกง)

4) สรุป

- สถานการณ์น้ำในลุ่มน้ำบางปะกง อยู่ในภาวะปกติ และระดับน้ำในลำน้ำส่วนใหญ่มีแนวโน้มเพิ่มขึ้น
- สถานการณ์น้ำในลุ่มน้ำปราจีนบุรี อยู่ในภาวะปกติ และระดับน้ำในลำน้ำส่วนใหญ่มีแนวโน้มทรงตัว