

# รายงานสถานการณ์น้ำลุ่มน้ำบางปะกง-ปราจีนบุรี

## วันที่ 21 พฤศจิกายน 2565

### 1) สภาพภูมิอากาศ (ที่มา : กรมอุตุนิยมวิทยา)

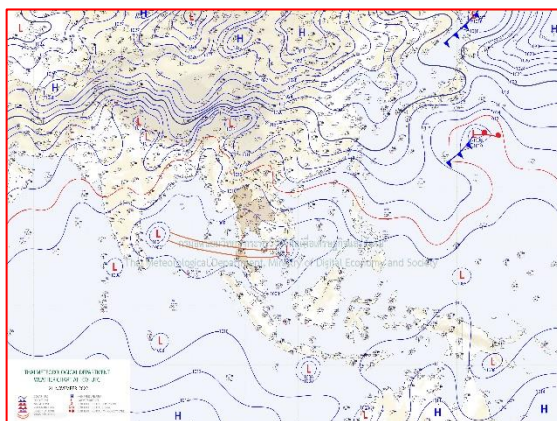
#### ลักษณะอากาศทั่วไป

พยากรณ์อากาศ 24 ชั่วโมงข้างหน้า หย่อมความกดอากาศต่ำกำลังแรงปกคลุมทะเลจีนใต้ตอนล่าง คาดว่าจะเคลื่อนผ่านปลายแหลมญวนและเข้าสู่อ่าวไทยช่วงวันที่ 23-24 พ.ย. 65 ประกอบกับร่องมรสุมพาดผ่านภาคใต้ตอนกลาง ลักษณะเช่นนี้ทำให้ภาคตะวันออกเฉียงเหนือและภาคใต้ มีฝนตกหนักบางแห่ง ส่วนบริเวณความกดอากาศสูงหรือมวลอากาศเย็นกำลังอ่อนปกคลุมทะเลจีนใต้ ทำให้ลมตะวันออกเฉียงเหนือและลมตะวันออกเฉียงใต้ในระดับบนยังคงพัดปกคลุมประเทศไทยตอนบน ส่งผลให้ภาคเหนือ ภาคตะวันออกเฉียงเหนือตอนล่าง ภาคกลางรวมทั้งกรุงเทพมหานครและปริมณฑล มีฝนฟ้าคะนองเกิดขึ้นได้บางพื้นที่

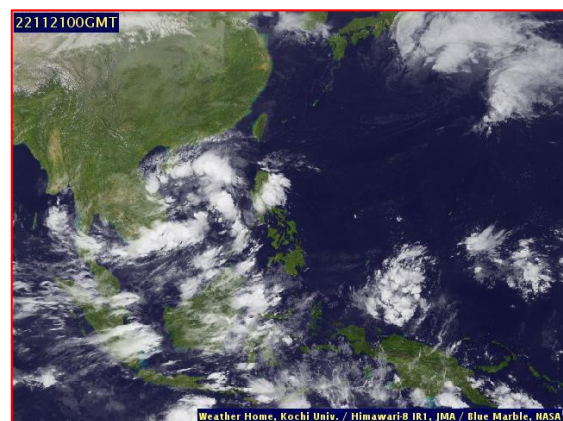
สำหรับคลื่นลมบริเวณทะเลอันดามันและอ่าวไทยมีกำลังแรงขึ้น โดยอ่าวไทยตอนล่างมีคลื่นสูงประมาณ 2 เมตร บริเวณที่มีฝนฟ้าคะนองคลื่นสูงมากกว่า 2 เมตร ทะเลอันดามันตอนล่างมีคลื่นสูง 1-2 เมตร บริเวณที่มีฝนฟ้าคะนองคลื่นสูงประมาณ 2 เมตร

#### สภาพอากาศภาคตะวันออกเฉียงเหนือ

มีฝนฟ้าคะนองร้อยละ 60 ของพื้นที่ และมีฝนตกหนักบางแห่ง บริเวณจังหวัดจันทบุรี และตราด อุณหภูมิต่ำสุด 24-25 องศาเซลเซียส อุณหภูมิสูงสุด 31-34 องศาเซลเซียส ลมตะวันออกเฉียงเหนือ ความเร็ว 15-30 กม./ชม. ทะเลมีคลื่นประมาณ 1 เมตร บริเวณที่มีฝนฟ้าคะนองคลื่นสูงมากกว่า 1 เมตร



แผนที่อากาศวันที่ 21 พ.ย. 65 เวลา 07.00 น.



ภาพถ่ายจากดาวเทียมวันที่ 21 พ.ย. 65 เวลา 07.00 น.

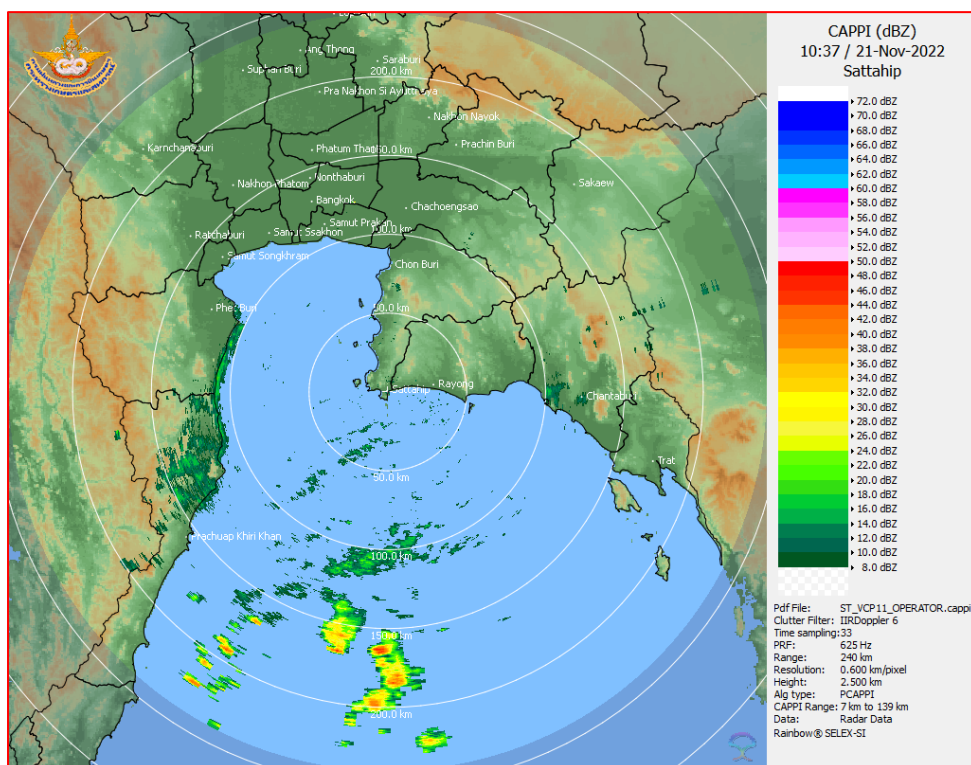
## 2) สถานการณ์ฝน

จากข้อมูลสถานการณ์ฝนในพื้นที่ลุ่มน้ำบางปะกง-ปราจีนบุรี ของวันที่ 21 พฤศจิกายน 2565 จากกรมอุตุนิยมวิทยา สถาบันสารสนเทศทรัพยากรน้ำ (องค์การมหาชน) กรมชลประทาน และกรมทรัพยากรน้ำ พบว่า มีฝนตกเล็กน้อยถึงปานกลาง บริเวณจังหวัดนครนายก ฉะเชิงเทรา สระแก้ว และชลบุรี โดยมีปริมาณฝน 0.4 – 19.8 มม.

ข้อมูลสถานการณ์ฝนในพื้นที่ลุ่มน้ำบางปะกง-ปราจีนบุรี ณ วันที่ 21 พฤศจิกายน 2565  
(ข้อมูลจากกรมอุตุนิยมวิทยา เวลา 07.00 น.)

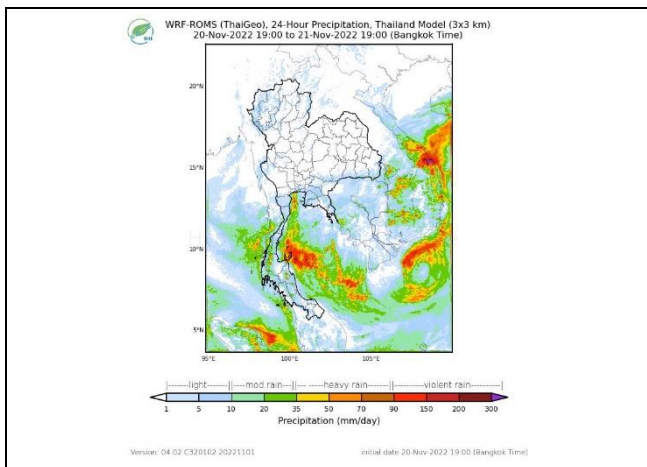
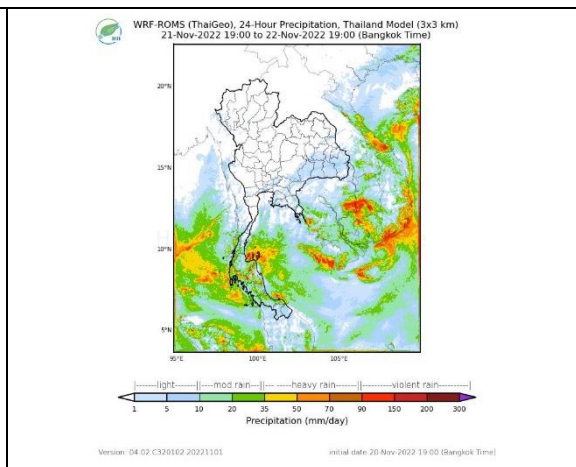
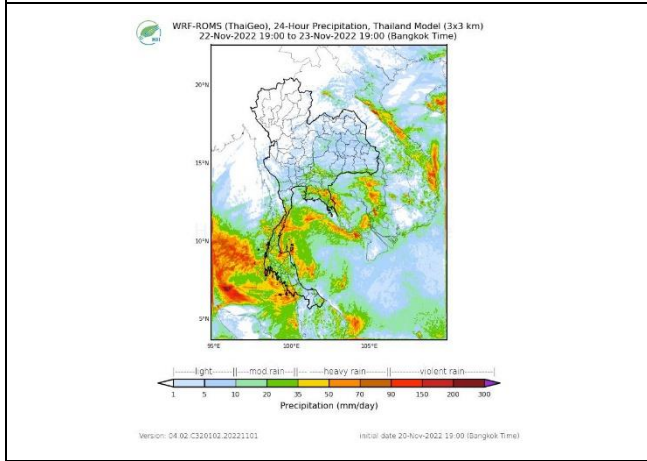
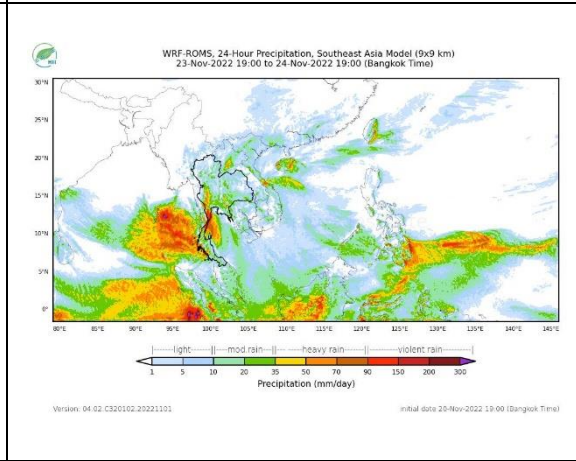
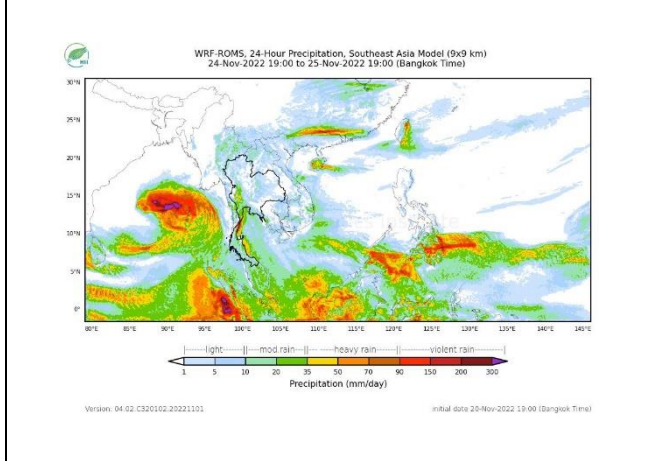
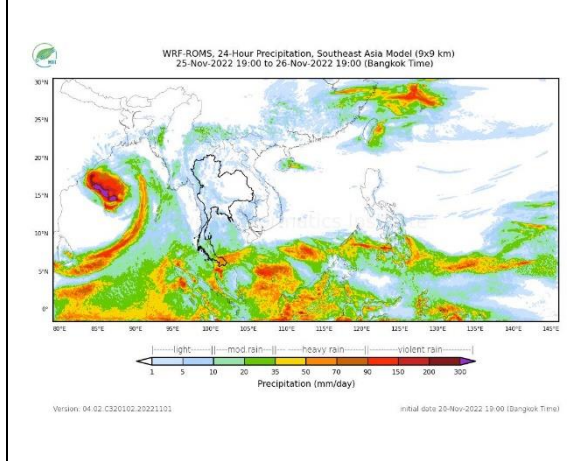
| ลำดับ | พื้นที่                   | ปริมาณฝน (มม.) |
|-------|---------------------------|----------------|
| 1     | อ.เมือง จ.นครนายก         | 0.4            |
| 2     | อ.สนามชัยเขต จ.ฉะเชิงเทรา | 2.1            |
| 3     | อ.วังน้ำเย็น จ.สระแก้ว    | 15.9           |
| 4     | อ.คลองหาด จ.สระแก้ว       | 19.8           |
| 5     | อ.วัฒนานคร จ.สระแก้ว      | 14.3           |
| 6     | อ.เมือง จ.ชลบุรี          | 1.6            |

หมายเหตุ “ฟ” คือ ฝนวัดปริมาณไม่ได้ (ต่ำกว่า 0.1 มิลลิเมตร), “\*” คือ ไม่ได้รับข้อมูล



ภาพเรดาร์ตรวจอากาศ “สถานีสัตหีบ จ.ชลบุรี”  
ณ วันที่ 21 พฤศจิกายน 2565 เวลา 10.37 น.  
(ที่มา : กรมอุตุนิยมวิทยา)

### สถานการณ์น้ำฝน

|   |  |
|---|--|
|    |    |
| <p>แผนที่การคาดการณ์น้ำฝนวันที่ 21 พ.ย. 65</p>                                      | <p>แผนที่การคาดการณ์น้ำฝนวันที่ 22 พ.ย. 65</p>                                       |
|   |   |
| <p>แผนที่การคาดการณ์น้ำฝนวันที่ 23 พ.ย. 65</p>                                      | <p>แผนที่การคาดการณ์น้ำฝนวันที่ 24 พ.ย. 65</p>                                       |
|  |  |
| <p>แผนที่การคาดการณ์น้ำฝนวันที่ 25 พ.ย. 65</p>                                      | <p>แผนที่การคาดการณ์น้ำฝนวันที่ 26 พ.ย. 65</p>                                       |
| <p>ที่มา : <a href="http://www.thaiwater.net">www.thaiwater.net</a></p>             |  |
| <p>ผลการคาดการณ์ปริมาณฝนล่วงหน้า</p>  |  |

### 3) ข้อมูลปริมาณน้ำในลำน้ำ

สถานการณ์น้ำท่า (17 - 21 พ.ย. 65 ที่มา : กรมชลประทาน เวลา 06.00 น.)

| สถานี   | อำเภอ   | จังหวัด    | ลุ่มน้ำ    | ระดับ     | พฤษภ  | ศุกร  | เสาร์ | อาทิตย์ | จันทร์ | แนว       |
|---------|---------|------------|------------|-----------|-------|-------|-------|---------|--------|-----------|
|         |         |            |            | ตลิ่ง(ม.) |       |       |       |         |        |           |
|         |         |            |            | ลำน้ำ     | 17    | 18    | 19    | 20      | 21     | (เพิ่ม/   |
|         |         |            |            | (ลบ.ม./   | พ.ย.  | พ.ย.  | พ.ย.  | พ.ย.    | พ.ย.   | ลด)       |
|         |         |            |            | วิ.)      |       |       |       |         |        |           |
| Kgt.19A | เกาะ    | ชลบุรี     | บางปะกง    | 4.8       | 1.68  | 1.66  | 1.72  | 1.68    | 1.74   | เพิ่มขึ้น |
|         |         |            |            | 83.95     | 2.00  | 1.80  | 2.40  | 2.00    | 2.65   |           |
| Kgt.30  | เทศบาล  | ฉะเชิงเทรา | บางปะกง    | 1.70      | -0.65 | -0.51 | -0.19 | 0.22    | 0.28   | เพิ่มขึ้น |
|         |         |            |            | -         | *     | *     | *     | *       | *      |           |
| Ny.1B   | เมือง   | นครนายก    | บางปะกง    | 8.81      | 4.06  | 4.20  | 4.30  | 4.23    | 4.28   | เพิ่มขึ้น |
|         |         |            |            | 263.90    | 3.20  | 6.00  | 8.00  | 6.60    | 7.60   |           |
| Ny.3    | บ้านนา  | นครนายก    | บางปะกง    | 6.26      | 4.04  | 4.04  | 4.04  | 4.04    | 4.03   | ลดลง      |
|         |         |            |            | 76.40     | 3.20  | 3.20  | 3.20  | 3.20    | 2.90   |           |
| Ny.4    | เมือง   | ปราจีนบุรี | บางปะกง    | 3.34      | *     | *     | *     | *       | *      | *         |
|         |         |            |            | 185.00    | *     | *     | *     | *       | *      |           |
| Ny.7    | เมือง   | นครนายก    | บางปะกง    | 6.56      | 4.02  | 4.17  | 4.24  | 4.28    | 4.36   | เพิ่มขึ้น |
|         |         |            |            | -         | *     | *     | *     | *       | *      |           |
| Kgt.1   | เมือง   | ปราจีนบุรี | ปราจีนบุรี | 4.13      | 0.45  | 0.60  | 0.42  | 0.34    | 0.20   | ลดลง      |
|         |         |            |            | 774.00    | *     | *     | *     | *       | *      |           |
| Kgt.3   | กบินทร์ | ปราจีนบุรี | ปราจีนบุรี | 8.79      | 1.42  | 1.42  | 1.33  | 1.12    | 1.11   | ลดลง      |
|         |         |            |            | 543.90    | 36.60 | 36.60 | 33.90 | 27.60   | 27.30  |           |
| Kgt.6   | ศรีมหา  | ปราจีนบุรี | ปราจีนบุรี | 7.10      | 1.09  | 1.19  | 1.03  | 0.91    | 0.90   | ลดลง      |
|         |         |            |            | -         | *     | *     | *     | *       | *      |           |
| Kgt.9   | เขา     | สระแก้ว    | ปราจีนบุรี | 10.00     | 3.75  | 3.76  | 3.82  | 3.84    | 3.87   | เพิ่มขึ้น |
|         |         |            |            | 502.50    | 4.40  | 4.60  | 5.80  | 6.60    | 8.40   |           |
| Kgt.10  | เมือง   | สระแก้ว    | ปราจีนบุรี | 11.00     | 5.67  | 5.67  | 5.71  | 5.73    | 5.74   | เพิ่มขึ้น |
|         |         |            |            | 300.00    | 10.10 | 10.10 | 11.40 | 12.20   | 12.60  |           |
| Kgt.13A | กบินทร์ | ปราจีนบุรี | ปราจีนบุรี | 16.17     | 7.19  | 7.14  | 7.14  | 7.26    | 7.36   | เพิ่มขึ้น |
|         |         |            |            | 420.20    | 10.80 | 11.20 | 9.80  | 12.20   | 14.20  |           |
| Kgt.14A | นาดี    | ปราจีนบุรี | ปราจีนบุรี | 7.06      | 1.67  | 1.63  | 1.77  | 1.69    | 1.64   | ลดลง      |
|         |         |            |            | 352.60    | 2.70  | 2.30  | 3.70  | 2.90    | 2.40   |           |

หมายเหตุ\* ไม่ได้รับข้อมูล

### 4) สรุป

- สถานการณ์น้ำในลุ่มน้ำบางปะกง อยู่ในภาวะปกติ และระดับน้ำในลำน้ำส่วนใหญ่มีแนวโน้มเพิ่มขึ้น
- สถานการณ์น้ำในลุ่มน้ำปราจีนบุรี อยู่ในภาวะปกติ และระดับน้ำในลำน้ำส่วนใหญ่มีแนวโน้มลดลง