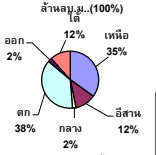


รายงานสรุปสภาพน้ำในอ่างเก็บน้ำขนาดใหญ่และขนาดกลาง

รายงานสถานการณ์ ณ. วันที่ 14 พฤศจิกายน 2565

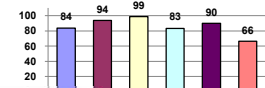
ปริมาณน้ำรวมทั้งประเทศ 70,921 ล้าน ลบ.ม. (100%)



ปริมาณน้ำในอ่างที่ใช้การได้ในสัปดาห์นี้ + มากกว่า / - น้อยกว่า สัปดาห์ก่อน 101.00 ล้าน ลบ.ม.

สรุปสถานการณ์ปริมาณน้ำในอ่างเก็บน้ำที่ใช้ในกิจกรรมที่ระบอบคองกว่า ปริมาณน้ำที่ไหลเข้าอ่าง เมื่อเทียบกับสัปดาห์ที่ผ่านมา สถานการณ์อยู่ระหว่างเก็บกักน้ำ

% ปริมาณน้ำรวมแต่ละภาคปัจจุบัน



ภาค	สถานการณ์ปริมาณน้ำในอ่าง				ปริมาณน้ำเปลี่ยนแปลง (ล้าน ม.³)	สถานะ
	ลดลง (แห่ง)	คงที่ (แห่ง)	เพิ่มขึ้น (แห่ง)	รวม (แห่ง)		
ภาคเหนือ	2	1	5	8	118.00	ปริมาณน้ำในอ่างเก็บน้ำเพิ่มขึ้น
ภาคตะวันออกเฉียงเหนือ	10	2	-	12	-175.00	ปริมาณน้ำในอ่างเก็บน้ำลดลง
ภาคกลาง	2	1	-	3	-13.00	ปริมาณน้ำในอ่างเก็บน้ำลดลง
ภาคตะวันตก	2	-	-	2	-49.00	ปริมาณน้ำในอ่างเก็บน้ำลดลง
ภาคตะวันออก	5	4	1	10	-10.00	ปริมาณน้ำในอ่างเก็บน้ำลดลง
ภาคใต้	3	-	1	4	28.00	ปริมาณน้ำในอ่างเก็บน้ำเพิ่มขึ้น
รวมทั้งประเทศ	24	8	7	39	-101.00	ปริมาณน้ำในอ่างเก็บน้ำลดลง



สรุปสถานการณ์ปริมาณน้ำในอ่าง	
คงที่	8 อ่าง
ลดลง	24 อ่าง
เพิ่มขึ้น	7 อ่าง

วันที่ 14 พฤศจิกายน 2565 จำนวน 59,114 ล้าน ลบ.ม. หรือเท่ากับ 83%

วันที่ 14 พฤศจิกายน 2564 จำนวน 55,795 ล้าน ลบ.ม. หรือเท่ากับ 78%

ภาค	อ่างเก็บน้ำ	ความจุที่ (ล้าน ม.³)	ปริมาณน้ำที่ใช้งานได้ (ล้าน ม.³)	ใช้การได้จริง (ล้าน ม.³)	ปริมาณน้ำรวม		ปัจจุบัน วันที่ 14 พฤศจิกายน 2565				สัปดาห์ก่อน วันที่ 8 พฤศจิกายน 2565				ปริมาณน้ำ + เพิ่มขึ้น / - ลดลง (ล้าน ม.³)	สถานการณ์ ปริมาณน้ำในอ่าง
					#####	%	ปริมาณน้ำ (ล้าน ม.³)	%	ปริมาณน้ำ (ล้าน ม.³)	%	ปริมาณน้ำ (ล้าน ม.³)	%	ปริมาณน้ำ (ล้าน ม.³)	%		
ภาคเหนือ (7)																
1	ภูมิพล (2) ตาก	13,462	3,800	9,662	8,316	62%	12,078	90%	8,278	86%	12,042	89%	8,242	85%	36.00	เพิ่มขึ้น
2	สิริกิติ์ (2) ลุดศรีดัด	9,510	2,850	6,660	4,518	48%	6,830	72%	3,980	60%	6,848	72%	3,998	60%	-18.00	ลดลง
3	แม่ป๋าย เชียงใหม่	265	12	253	115	43%	273	103%	261	103%	271	102%	259	102%	2.00	เพิ่มขึ้น
4	แม่กวาง เชียงใหม่	263	14	249	77	29%	246	94%	232	93%	243	92%	229	92%	3.00	เพิ่มขึ้น
5	กัวลม ลำปาง	106	3	103	100	94%	104	98%	101	98%	101	95%	98	95%	3.00	เพิ่มขึ้น
6	กัวลมา ลำปาง	170	6	164	140	82%	183	108%	177	108%	180	106%	174	106%	3.00	เพิ่มขึ้น
7	แควน้อย พังงุโลก	939	43	896	954	102%	947	101%	904	101%	952	101%	909	101%	-5.00	ลดลง
	แม่ป๋าย	110	16	94	111	101%	110	100%	94	100%	110	100%	94	100%	-	คงที่
	รวมภาคเหนือ 34.85%	24,825	6,744	18,081	14,331	58%	20,771	84%	14,027	78%	20,748	84%	13,909	77%	118.00	เพิ่มขึ้น
ภาคตะวันออกเฉียงเหนือ (12)																
8	ห้วยหลวง อุดรธานี	136	7	129	84	62%	124	91%	117	91%	126	93%	119	92%	-2.00	ลดลง
9	น้ำจืด สกลนคร	520	45	475	342	66%	376	72%	331	70%	377	73%	332	70%	-1.00	ลดลง
10	น้ำพอง (2) สกลนคร	165	8	157	97	59%	89	54%	81	52%	89	54%	81	52%	-	คงที่
11	จันทรมงคล (2) ชัยภูมิ	164	37	127	161	98%	148	90%	111	87%	148	90%	111	87%	-	คงที่
12	อุบลรัตน์ (2) ขอนแก่น	2,431	581	1,850	2,698	111%	2,581	106%	2,000	108%	2,722	112%	2,141	116%	-141.00	ลดลง
13	ลำปาว กาฬสินธุ์	1,980	100	1,880	1,274	64%	1,789	90%	1,689	90%	1,797	91%	1,697	90%	-8.00	ลดลง
14	ลำโดง นครราชสีมา	314	22	292	346	110%	338	108%	316	108%	343	109%	321	110%	-5.00	ลดลง
15	ลำพระเพลิง นครราชสีมา	155	1	154	150	97%	137	88%	136	88%	139	90%	138	90%	-2.00	ลดลง
16	มูลขม นครราชสีมา	141	7	134	143	101%	133	94%	126	94%	135	96%	128	96%	-2.00	ลดลง
17	ลำแจะ นครราชสีมา	275	7	268	280	102%	253	92%	246	92%	260	95%	253	94%	-7.00	ลดลง
18	ลำน้ำรอง บุรีรัมย์	121	3	118	118	98%	121	100%	118	100%	122	101%	119	101%	-1.00	ลดลง
19	สิรินธร (2) อุบลราชธานี	1,966	831	1,135	1,798	91%	1,744	89%	913	80%	1,750	89%	919	81%	-6.00	ลดลง
	รวมภาคตะวันออกเฉียงเหนือ 11.80%	8,369	1,649	6,720	7,492	90%	7,834	94%	6,184	92%	8,007	96%	6,359	95%	-175.00	ลดลง
ภาคกลาง (3)																
20	ป่าสักชลสิทธิ์ ลพบุรี	960	3	957	988	103%	958	100%	955	100%	965	101%	962	101%	-7.00	ลดลง
21	ห้วยสลา อุทัยธานี	160	17	143	161	101%	160	100%	143	100%	160	100%	143	100%	-	คงที่
22	กระเทียม สุพรรณบุรี	299	99	200	303	101%	285	95%	186	93%	291	97%	192	96%	-6.00	ลดลง
	รวมภาคกลาง 1.92%	1,419	119	1,300	1,453	102%	1,403	98%	1,284	90%	1,416	100%	1,297	100%	-13.00	ลดลง
ภาคตะวันออก (2)																
23	ศรีนครินทร์ (2) กาญจนบุรี	17,745	10,265	7,480	16,183	91%	15,967	90%	5,702	76%	15,978	90%	5,713	76%	-11.00	ลดลง
24	วีรชารังสรรค์ (2) กาญจนบุรี	8,860	3,012	5,848	7,748	87%	6,203	70%	3,191	55%	6,241	70%	3,229	55%	-38.00	ลดลง
	รวมภาคตะวันออก 37.51%	26,605	13,277	13,328	23,931	90%	22,170	83%	8,893	67%	22,220	84%	8,942	67%	-49.00	ลดลง
ภาคตะวันออก (6+4)																
25	ขุนด่าน นครนายก	224	5.00	219	224	100%	221	99%	216	99%	222	99%	217	99%	-1.00	ลดลง
26	คลองสิชล ฉะเชิงเทรา	420	30.00	390	256	61%	383	91%	353	91%	384	91%	354	91%	-1.00	ลดลง
27	บางพระ (3) ชลบุรี	117	12.00	105	115	98%	114	97%	102	97%	112	96%	100	95%	2.00	เพิ่มขึ้น
28	หนองปลาไหล(3) ระยอง	164	13.75	150	187	114%	177	108%	163	109%	179	109%	165	110%	-2.00	ลดลง
29	ประแสร์ (3) ระยอง	295	20.00	275	292	99%	269	91%	249	91%	272	92%	252	92%	-3.00	ลดลง
30	นาบประจัน (3) ระยอง	17	0.72	16	6	38%	7	42%	6	40%	7	42%	6.33	40%	-	คงที่
31	พองค้อ (3) ระยอง	21	1.00	20	17	77%	17	78%	16	77%	17	78%	15.71	77%	-	คงที่
32	คลองใหญ่ (3) ระยอง	79	3.00	76	11	14%	10	13%	7	9%	10	13%	7.20	9%	-	คงที่
33	คลองใหญ่ (3) ระยอง	45	3.00	42	20	44%	20	43%	17	39%	20	43%	16.52	39%	-	คงที่
34	นฤมิตรจินดา ปราจีนบุรี	295	19.00	276	1,388	471%	290	98%	271	98%	295	100%	276.00	100%	-5.00	ลดลง
	รวมภาคตะวันออก 2.37%	1,678	107	1,570	2,516	150%	1,507	90%	1,400	89%	1,517	90%	1,410	90%	-10.00	ลดลง
ภาคใต้ (4)																
35	แก่งกระจาน เพชรบุรี	710	65	645	659	93%	511	72%	446	69%	521	73%	456	71%	-10.00	ลดลง
36	ปราณบุรี ประจวบคีรีขันธ์	391	18	373	332	85%	253	65%	235	63%	265	68%	247	66%	-12.00	ลดลง
37	รัชชประภา (2) สุราษฎร์ธานี	5,639	1,352	4,287	4,358	77%	3,746	66%	2,394	56%	3,755	67%	2,403	56%	-9.00	ลดลง
38	บางลาง (2) ยะลา	1,454	276	1,178	723	50%	919	63%	643	55%	860	59%	584	50%	59.00	เพิ่มขึ้น
	รวมภาคใต้ 11.55%	8,194	1,711	6,483	6,072	74%	5,428	66%	3,718	57%	5,402	66%	3,690	57%	28.00	เพิ่มขึ้น
	รวมทั้งประเทศ 100%(38)	71,090	23,607	47,482	55,795	78%	59,114	83%	35,506	75%	30,132	42%	35,607	75%	-101.00	ลดลง

ที่มาข้อมูล : ตารางสรุปสภาพน้ำในอ่างเก็บน้ำขนาดใหญ่ทั่วประเทศ และตารางสรุปสภาพน้ำในอ่างเก็บน้ำภาคตะวันออกเฉียงเหนือ กรมชลประทาน

หมายเหตุ :

- อ่างเก็บน้ำขนาดใหญ่ หมายถึง อ่างเก็บน้ำที่มีความจุตั้งแต่ 100 ล้าน ลบ.ม. ขึ้นไป
- เป็นอ่างเก็บน้ำอยู่ในความรับผิดชอบของการไฟฟ้าฝ่ายผลิตแห่งประเทศไทย(10) นอกนั้นอยู่ในความรับผิดชอบของกรมชลประทาน(28)
- เป็นอ่างเก็บน้ำขนาดกลางที่มีความสำคัญต่อการลดผลกระทบและการประปาฯ ของลุ่มน้ำชายฝั่งและระบอบคอง
- จังหวัดที่มีอ่างเก็บน้ำขนาดใหญ่มีจำนวน 26 จังหวัด ไม่มี 50 จังหวัด
- ที่มา : กรมชลประทาน และการไฟฟ้าฝ่ายผลิตแห่งประเทศไทย

รศ. นายชัย รัตนะเกตุ กักน้ำของอ่าง



ศูนย์เฝ้าระวัง ศูนย์ป้องกันภัยกักน้ำ กรมชลประทาน

ลำดับของเขื่อนตามความจุ

1.ศรีนครินทร์ 2.ภูมิพล 3.สิริกิติ์ 4.วีรชารังสรรค์ 5.รัชชประภา

6.อุบลรัตน์ 7.สิรินธร 8.บางลาง 9.ลำปาว 10.ป่าสัก

ลำดับของเขื่อนตามปริมาณน้ำใช้การได้

1.ภูมิพล 2.ศรีนครินทร์ 3.สิริกิติ์ 4.วีรชารังสรรค์ 5.รัชชประภา

6.ลำปาว 7.อุบลรัตน์ 8.บางลาง 9.สิรินธร 10.ป่าสัก