

รายงานสถานการณ์น้ำลุ่มน้ำบางปะกง-ปราจีนบุรี

วันที่ 4 พฤศจิกายน 2565

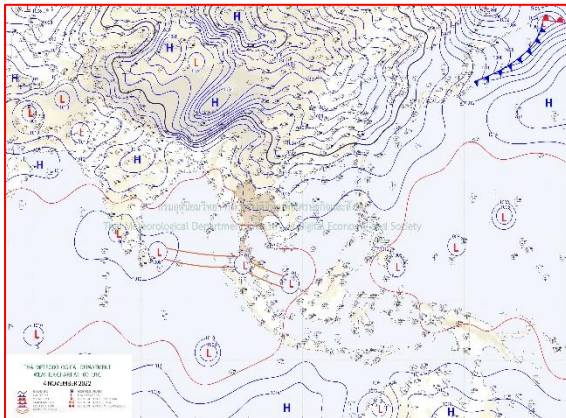
1) สภาพภูมิอากาศ (ที่มา : กรมอุตุนิยมวิทยา)

ลักษณะอากาศทั่วไป

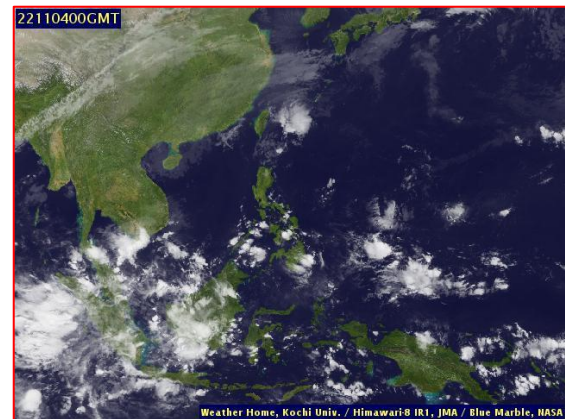
ร่องมรสุมที่พาดผ่านภาคใต้ตอนล่างเข้าสู่หย่อมความกดอากาศต่ำที่ปกคลุมบริเวณประเทศมาเลเซีย และช่องแคบมะละกามีกำลังแรงขึ้น ประกอบกับมรสุมตะวันออกเฉียงเหนือและลมตะวันออกเฉียงใต้ปกคลุมภาคใต้ อ่าวไทย และทะเลอันดามัน ทำให้ภาคใต้ตอนล่างยังคงมีฝนตกต่อเนื่องและมีฝนตกหนักถึงหนักมากบางแห่ง สำหรับบริเวณความกดอากาศสูงหรือมวลอากาศเย็นจากประเทศจีนยังคงปกคลุมประเทศไทยตอนบน และภาคใต้ตอนบน ทำให้บริเวณดังกล่าวมีอากาศเย็นกับมีหมอกบางในตอนเช้า

สภาพอากาศภาคตะวันออก

อากาศเย็นกับมีหมอกบางในตอนเช้า อุณหภูมิต่ำสุด 19-23 องศาเซลเซียส อุณหภูมิสูงสุด 32-34 องศาเซลเซียส ลมตะวันออกเฉียงเหนือ ความเร็ว 15-30 กม./ชม. ทะเลมีคลื่นสูงประมาณ 1 เมตร ห่างฝั่งคลื่นสูงมากกว่า 1 เมตร



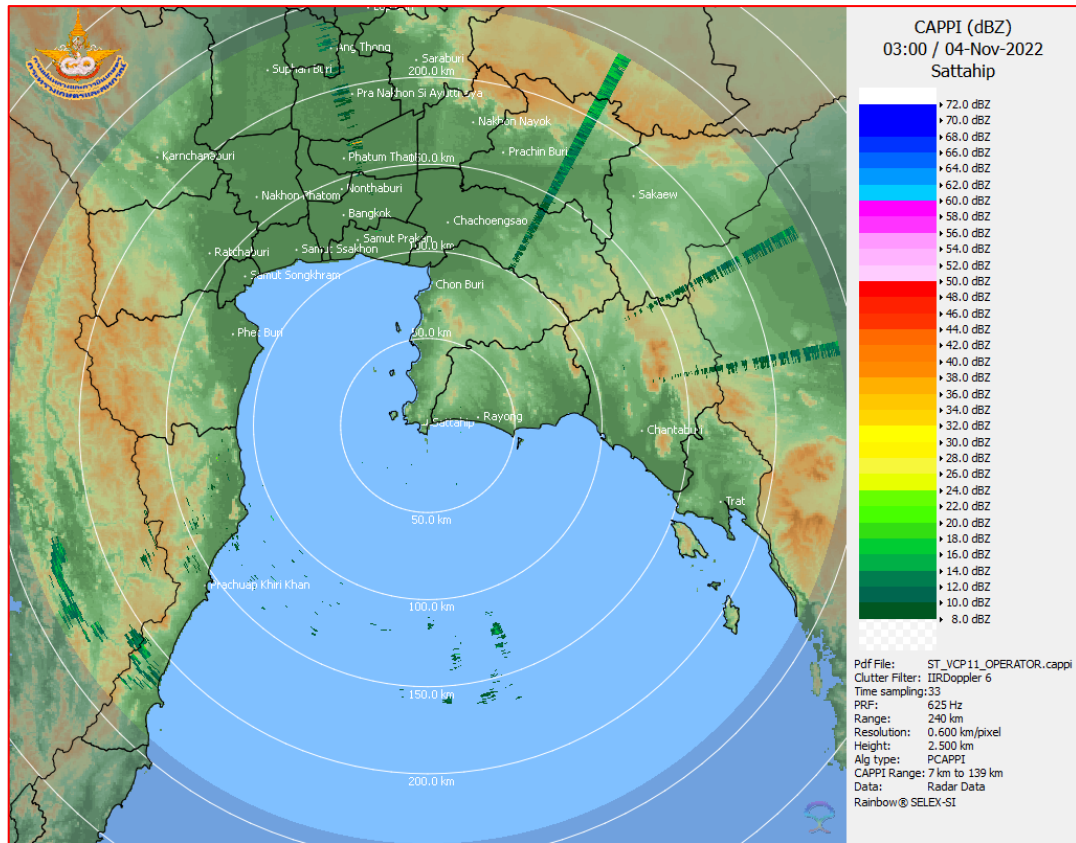
แผนที่อากาศวันที่ 4 พ.ย. 65 เวลา 07.00 น.



ภาพถ่ายจากดาวเทียมวันที่ 4 พ.ย. 65 เวลา 07.00 น.

2) สถานการณ์ฝน

จากข้อมูลสถานการณ์ฝนในพื้นที่ลุ่มน้ำบางปะกง-ปราจีนบุรี ของวันที่ 4 พฤศจิกายน 2565 จากกรมอุตุนิยมวิทยา สถาบันสารสนเทศทรัพยากรน้ำ (องค์การมหาชน) กรมชลประทาน และกรมทรัพยากรน้ำพบว่า ไม่มีฝนตกในพื้นที่



ภาพเรดาร์ตรวจอากาศ “สถานีสัตหีบ จ.ชลบุรี”
ณ วันที่ 4 พฤศจิกายน 2565 เวลา 10.00 น.
(ที่มา : กรมอุตุนิยมวิทยา)

สถานการณ์น้ำฝน

<p>WRF-ROMS (ThaiGeo), 24-Hour Precipitation, Thailand Model (3x3 km) 03-Nov-2022 19:00 to 04-Nov-2022 19:00 (Bangkok Time)</p> <p>Version: 04.02.C320102.20221101 initial date 03-Nov-2022 19:00 (Bangkok Time)</p>	<p>WRF-ROMS (ThaiGeo), 24-Hour Precipitation, Thailand Model (3x3 km) 04-Nov-2022 19:00 to 05-Nov-2022 19:00 (Bangkok Time)</p> <p>Version: 04.02.C320102.20221101 initial date 03-Nov-2022 19:00 (Bangkok Time)</p>
<p>แผนที่การคาดการณ์น้ำฝนวันที่ 4 พ.ย. 65</p>	<p>แผนที่การคาดการณ์น้ำฝนวันที่ 5 พ.ย. 65</p>
<p>WRF-ROMS (ThaiGeo), 24-Hour Precipitation, Thailand Model (3x3 km) 05-Nov-2022 19:00 to 06-Nov-2022 19:00 (Bangkok Time)</p> <p>Version: 04.02.C320102.20221101 initial date 03-Nov-2022 19:00 (Bangkok Time)</p>	<p>WRF-ROMS, 24-Hour Precipitation, Southeast Asia Model (9x9 km) 06-Nov-2022 19:00 to 07-Nov-2022 19:00 (Bangkok Time)</p> <p>Version: 04.02.C320102.20221101 initial date 03-Nov-2022 19:00 (Bangkok Time)</p>
<p>แผนที่การคาดการณ์น้ำฝนวันที่ 6 พ.ย. 65</p>	<p>แผนที่การคาดการณ์น้ำฝนวันที่ 7 พ.ย. 65</p>
<p>WRF-ROMS, 24-Hour Precipitation, Southeast Asia Model (9x9 km) 07-Nov-2022 19:00 to 08-Nov-2022 19:00 (Bangkok Time)</p> <p>Version: 04.02.C320102.20221101 initial date 03-Nov-2022 19:00 (Bangkok Time)</p>	<p>WRF-ROMS, 24-Hour Precipitation, Southeast Asia Model (9x9 km) 08-Nov-2022 19:00 to 09-Nov-2022 19:00 (Bangkok Time)</p> <p>Version: 04.02.C320102.20221101 initial date 03-Nov-2022 19:00 (Bangkok Time)</p>
<p>แผนที่การคาดการณ์น้ำฝนวันที่ 8 พ.ย. 65</p>	<p>แผนที่การคาดการณ์น้ำฝนวันที่ 9 พ.ย. 65</p>
<p>ที่มา : www.thaiwater.net</p> <p>ผลการคาดการณ์ปริมาณฝนล่วงหน้า</p>	

3) ข้อมูลปริมาณน้ำในลำน้ำ

สถานการณ์น้ำท่า (31 ต.ค. - 4 พ.ย. 65 ที่มา : กรมชลประทาน เวลา 06.00 น.)

สถานี	อำเภอ	จังหวัด	ลุ่มน้ำ	ระดับ	จันทร์	อังคาร	พุธ	พฤหัสบดี	ศุกร์	แนว โน้ม (เพิ่ม/ ลด)
				ตลิ่ง(ม.)	31	1	2	3	4	
				ความจุ ลำน้ำ (ลบ.ม./ วิ.)	ต.ค.	พ.ย.	พ.ย.	พ.ย.	พ.ย.	
Kgt.19A	เกาะ จันทร์	ชลบุรี	บางปะกง	4.8	1.65	1.66	1.65	1.66	1.71	เพิ่มขึ้น
				83.95	1.70	1.80	1.70	1.80	2.30	
Kgt.30	เทศบาล เมือง	ฉะเชิงเทรา	บางปะกง	1.70	-0.58	-0.56	-0.59	-0.29	0.05	เพิ่มขึ้น
				-	*	*	*	*	*	
Ny.1B	เมือง	นครนายก	บางปะกง	8.81	4.69	4.55	4.52	4.49	4.56	เพิ่มขึ้น
				263.90	15.80	13.00	12.40	11.80	13.20	
Ny.3	บ้านนา	นครนายก	บางปะกง	6.26	4.06	4.05	4.05	4.05	4.05	ทรงตัว
				76.40	3.80	3.50	3.50	3.50	13.20	
Ny.4	เมือง	ปราจีนบุรี	บางปะกง	3.34	*	*	*	*	*	*
				185.00	*	*	*	*	*	
Ny.7	เมือง	นครนายก	บางปะกง	6.56	4.80	4.65	4.63	4.59	4.67	เพิ่มขึ้น
				-	*	*	*	*	*	
Kgt.1	เมือง	ปราจีนบุรี	ปราจีนบุรี	4.13	1.39	1.27	1.08	1.00	0.96	ลดลง
				774.00	*	*	*	*	*	
Kgt.3	กบินทร์ บุรี	ปราจีนบุรี	ปราจีนบุรี	8.79	2.81	2.51	2.28	2.10	1.98	ลดลง
				543.90	84.40	72.40	63.20	57.00	53.40	
Kgt.6	ศรีมหา โพธิ	ปราจีนบุรี	ปราจีนบุรี	7.10	2.18	1.99	1.79	1.67	1.62	ลดลง
				-	*	*	*	*	*	
Kgt.9	เขา ฉกรรจ์	สระแก้ว	ปราจีนบุรี	10.00	3.96	3.92	3.90	3.89	3.88	ลดลง
				502.50	13.80	11.40	10.20	9.60	9.00	
Kgt.10	เมือง	สระแก้ว	ปราจีนบุรี	11.00	5.83	5.81	5.78	5.78	5.76	ลดลง
				300.00	16.80	15.60	14.20	14.20	13.40	
Kgt.13A	กบินทร์ บุรี	ปราจีนบุรี	ปราจีนบุรี	16.17	8.41	8.19	8.05	7.91	7.83	เพิ่มขึ้น
				420.20	44.30	37.70	33.50	29.30	26.90	
Kgt.14A	นาดี	ปราจีนบุรี	ปราจีนบุรี	7.06	1.49	1.47	1.46	1.44	1.43	ลดลง
				352.60	0.98	0.94	0.92	0.88	0.86	

หมายเหตุ* ไม่ได้รับข้อมูล

ปริมาณน้ำในลำน้ำในพื้นที่ลุ่มน้ำบางปะกง-ปราจีนบุรี วันที่ 4 พฤศจิกายน 2565



สถานีเชิงสะพานฉะเชิงเทรา ต.หน้าเมือง อ.เมือง จ.ฉะเชิงเทรา
(ลุ่มน้ำบางปะกง – แม่น้ำบางปะกง)

4) สรุป

- สถานการณ์น้ำในลุ่มน้ำบางปะกง อยู่ในภาวะปกติ และระดับน้ำในลำน้ำส่วนใหญ่มีแนวโน้มเพิ่มขึ้น
- สถานการณ์น้ำในลุ่มน้ำปราจีนบุรี อยู่ในภาวะปกติ และระดับน้ำในลำน้ำส่วนใหญ่มีแนวโน้มลดลง