

รายงานสรุปสภาพน้ำในอ่างเก็บน้ำขนาดใหญ่และขนาดกลาง

รายงานสถานการณ์ ณ วันที่ 1 พฤศจิกายน 2565

ปริมาณน้ำรวมทั่วประเทศ 70,921 ล้าน ลบ.ม. (100%)



เปรียบเทียบปริมาณน้ำรวมทั่วประเทศ ปัจจุบัน ปี 64 และ 63

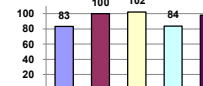
วันที่ 1 พฤศจิกายน 2565 เกิน 59,579 ล้าน ลบ.ม. หรือ เกิน 84%

วันที่ 1 พฤศจิกายน 2564 เกิน 54,757 ล้าน ลบ.ม. หรือ เกิน 77%

ปริมาณน้ำในอ่างที่ใช้การได้ในสปีดน้ำ + มากกว่า / - น้อยกว่า สปีดน้ำก่อน 130.91 ล้าน ลบ.ม.

สรุปสถานการณ์ปริมาณน้ำในอ่างเก็บน้ำที่ใช้ในทุกกิจกรรมทั่วประเทศ มากกว่า ปริมาณน้ำที่ไหลเข้าอ่าง เมื่อเทียบกับสปีดน้ำที่กำหนด ควรใช้น้ำอย่างระมัดระวัง

% ปริมาณน้ำรวมต่อภาคต่างๆ



คงที่	13	อ่าง
ลดลง	14	อ่าง
เพิ่มขึ้น	11	อ่าง

ภาค	สถานการณ์ปริมาณน้ำในอ่าง				ปริมาณน้ำเปลี่ยนแปลง	สถานะ
	ลดลง (แห่ง)	คงที่ (แห่ง)	เพิ่มขึ้น (แห่ง)	รวม (แห่ง)		
ภาคเหนือ	1	1	5	7	150.00	ปริมาณน้ำในอ่างเก็บน้ำเพิ่มขึ้น
ภาคตะวันออกเฉียงเหนือ	7	5	-	12	-51.00	ปริมาณน้ำในอ่างเก็บน้ำลดลง
ภาคกลาง	1	2	-	3	-18.00	ปริมาณน้ำในอ่างเก็บน้ำลดลง
ภาคตะวันตก	1	-	1	2	22.00	ปริมาณน้ำในอ่างเก็บน้ำเพิ่มขึ้น
ภาคตะวันออก	3	6	1	10	-0.09	ปริมาณน้ำในอ่างเก็บน้ำลดลง
ภาคใต้	-	-	4	4	28.00	ปริมาณน้ำในอ่างเก็บน้ำเพิ่มขึ้น
รวมทั้งประเทศ	13	14	11	38	130.91	ปริมาณน้ำในอ่างเก็บน้ำเพิ่มขึ้น

ภาค อ่างเก็บน้ำ ชื่อ	ความจุ ที่ รับก. (ล้าน ม.³)	ปริมาณน้ำ ที่ใช้งาน ไม่ได้ (ล้าน ม.³)	ใช้การ ได้จริง (ล้าน ม.³)	ปริมาณน้ำรวม วันที่ 1 พฤศจิกายน 2564		ปัจจุบัน วันที่ 1 พฤศจิกายน 2565				สปีดน้ำก่อน วันที่ 26 ตุลาคม 2565				ปริมาณน้ำ + เพิ่มขึ้น - ลดลง (ล้าน ม.³)	สถานการณ์ ปริมาณน้ำ ในอ่าง
				%	%	ปริมาณน้ำรวม		ปริมาณน้ำใช้การได้จริง		ปริมาณน้ำรวม		ปริมาณน้ำใช้การได้จริง			
						ปริมาณน้ำ (ล้าน ม.³)	%	ปริมาณน้ำ (ล้าน ม.³)	%	ปริมาณน้ำ (ล้าน ม.³)	%	ปริมาณน้ำ (ล้าน ม.³)	%		
ภาคเหนือ (7)															
1 กุ่มพล (2) ตาก	13,462	3,800	9,662	7,872	58%	11,906	88%	8,106	84%	11,864	88%	8,064	83%	42.00	เพิ่มขึ้น
2 สิริกิติ์ (2) ลุดดิสต์	9,510	2,850	6,660	4,444	47%	6,861	72%	4,011	60%	6,848	72%	3,998	60%	13.00	เพิ่มขึ้น
3 แม่ปัด เชียงใหม่	265	12	253	105	40%	266	100%	254	100%	265	100%	253	100%	1.00	เพิ่มขึ้น
4 แม่กวาง เชียงใหม่	263	14	249	68	26%	239	91%	225	90%	238	90%	224	90%	1.00	เพิ่มขึ้น
5 กวาม ลำปาง	106	3	103	90	85%	101	95%	98	95%	101	95%	98	95%	-	คงที่
6 กวาม ลำปาง	170	6	164	126	74%	177	104%	171	104%	179	105%	173	105%	-2.00	ลดลง
7 แคว้นอม พังงูโลก	939	43	896	952	101%	957	102%	914	102%	956	102%	913	102%	1.00	เพิ่มขึ้น
แม่เมอ	110	16	94	113	103%	110	100%	94	100%	111	101%	95	101%	-1.00	ลดลง
รวมภาคเหนือ 34.85%	24,825	6,744	18,081	13,771	55%	20,617	83%	13,873	77%	20,561	83%	13,723	76%	150.00	เพิ่มขึ้น
ภาคตะวันออกเฉียงเหนือ (12)															
8 ห้วยหลวง อุดรธานี	136	7	129	84	62%	129	95%	122	95%	130	96%	123	95%	-1.00	ลดลง
9 บำลือ สกลนคร	520	45	475	344	66%	387	74%	342	72%	391	75%	346	73%	-4.00	ลดลง
10 นาโพธิ์ (2) สกลนคร	165	8	157	94	57%	88	53%	80	51%	88	53%	80	51%	-	คงที่
11 จุฬารัตน์ (2) ชัยภูมิ	164	37	127	164	100%	153	93%	116	91%	153	93%	116	91%	-	คงที่
12 ลุนสิริรัตน์ (2) ขอนแก่น	2,431	581	1,850	2,805	115%	2,962	122%	2,381	129%	2,997	123%	2,416	131%	-35.00	ลดลง
13 ลำปาว กาฬสินธุ์	1,980	100	1,880	1,238	63%	1,830	92%	1,730	92%	1,836	93%	1,736	92%	-6.00	ลดลง
14 ลำดอง นครราชสีมา	314	22	292	332	106%	356	113%	334	114%	359	114%	337	115%	-3.00	ลดลง
15 ลำพระเพลิง นครราชสีมา	155	1	154	150	97%	146	94%	145	94%	146	94%	145	94%	-	คงที่
16 มูลมุน นครราชสีมา	141	7	134	145	103%	140	99%	133	99%	141	100%	134	100%	-1.00	ลดลง
17 ลำแะ นครราชสีมา	275	7	268	270	98%	270	98%	263	98%	271	99%	264	99%	-1.00	ลดลง
18 ลำน้ำรอง บุรีรัมย์	121	3	118	114	94%	122	101%	119	101%	122	101%	119	101%	-	คงที่
19 สิรินคร (2) อุบลราชธานี	1,966	831	1,135	1,779	90%	1,790	91%	959	84%	1,790	91%	959	84%	-	คงที่
รวมภาคตะวันออกเฉียงเหนือ 11.80%	8,369	1,649	6,720	7,518	90%	8,374	100%	6,724	100%	8,425	101%	6,775	101%	-51.00	ลดลง
ภาคกลาง (3)															
20 ป่าสักชลสิทธิ์ ลพบุรี	960	3	957	983	102%	988	103%	985	103%	1,006	105%	1,003	105%	-18.00	ลดลง
21 ห้วยสลา อุทัยธานี	160	17	143	163	102%	162	101%	145	101%	162	101%	145	101%	-	คงที่
22 กระเทียม สุพรรณบุรี	299	99	200	296	99%	302	101%	203	102%	302	101%	203	102%	-	คงที่
รวมภาคกลาง 1.92%	1,419	119	1,300	1,443	102%	1,451	102%	1,333	94%	1,470	104%	1,351	104%	-18.00	ลดลง
ภาคตะวันออก (2)															
23 ศรีนครินทร์ (2) กาญจนบุรี	17,745	10,265	7,480	15,771	89%	15,920	90%	5,655	76%	15,892	90%	5,627	75%	28.00	เพิ่มขึ้น
24 วชิราลงกรณ (2) กาญจนบุรี	8,860	3,012	5,848	7,647	86%	6,302	71%	3,290	56%	6,308	71%	3,296	56%	-6.00	ลดลง
รวมภาคตะวันออก 37.51%	26,605	13,277	13,328	23,418	88%	22,221	84%	8,945	67%	22,200	83%	8,923	67%	22.00	เพิ่มขึ้น
ภาคตะวันออก (6+4)															
25 มูนคานา นครนายก	224	5.00	219	224	100%	224	100%	219	100%	224	100%	219	100%	-	คงที่
26 คลองสิริตถ์ ฉะเชิงเทรา	420	30.00	390	252	60%	387	92%	357	92%	387	92%	357	92%	-	คงที่
27 บางพระ (3) ชลบุรี	117	12.00	105	103	88%	115	98%	103	98%	115	98%	103	98%	-	คงที่
28 นวมยลนาโถง (3) ระยอง	164	13.75	150	190	116%	182	111%	168	112%	182	111%	168	112%	-	คงที่
29 ประแสร์ (3) ระยอง	295	20.00	275	290	98%	276	94%	256	93%	276	94%	256	93%	-	คงที่
30 มานประชัน (3) ระยอง	17	0.72	16	17	100%	16	99%	16	99%	17	101%	15.99	101%	-0.22	ลดลง
31 นวมยล (3) ระยอง	21	1.00	20	23	107%	23	107%	22	107%	23	107%	21.90	107%	-0.05	ลดลง
32 คลองกรวย (3) ระยอง	79	3.00	76	77	97%	80	101%	77	101%	80	100%	76.65	100%	0.60	เพิ่มขึ้น
33 คลองใหญ่ (3) ระยอง	45	3.00	42	51	113%	41	89%	38	88%	41	90%	37.94	89%	-0.42	ลดลง
34 นฤดิษฐ์นคร ปราจีนบุรี	295	19.00	276	1,373	465%	296	100%	296	100%	296	100%	277.00	100%	-	คงที่
รวมภาคตะวันออก 2.37%	1,678	107	1,570	2,600	155%	1,640	98%	1,533	98%	1,640	98%	1,533	98%	-0.09	ลดลง
ภาคใต้ (4)															
35 แก่งกระจาน เพชรบุรี	710	65	645	653	92%	528	74%	463	72%	524	74%	459	71%	4.00	เพิ่มขึ้น
36 ปราณบุรี ประจวบคีรีขันธ์	391	18	373	332	85%	255	65%	237	64%	251	64%	233	62%	4.00	เพิ่มขึ้น
37 รัชชประภา (2) สุราษฎร์ธานี	5,639	1,352	4,287	4,312	76%	3,746	66%	2,394	56%	3,736	66%	2,384	56%	10.00	เพิ่มขึ้น
38 บางลาง (2) ยะลา	1,454	276	1,178	710	49%	746	51%	470	40%	736	51%	460	38%	10.00	เพิ่มขึ้น
รวมภาคใต้ 11.55%	8,194	1,711	6,483	6,007	73%	5,275	64%	3,564	55%	5,247	64%	3,526	55%	28.00	เพิ่มขึ้น
รวมทั้งประเทศ 100%(38)	71,090	23,607	47,482	54,757	77%	59,579	84%	35,972	76%	30,132	42%	35,841	75%	130.91	เพิ่มขึ้น

ที่มาข้อมูล : ตารางสรุปสภาพน้ำในอ่างเก็บน้ำขนาดใหญ่ทั่วประเทศ และตารางสรุปสภาพน้ำในอ่างเก็บน้ำภาคตะวันออกเฉียงเหนือ กรมชลประทาน

หมายเหตุ :

- 1) อ่างเก็บน้ำขนาดใหญ่ หมายถึง อ่างเก็บน้ำที่มีความจุตั้งแต่ 100 ล้าน ลบ.ม. ขึ้นไป
- 2) เป็นอ่างเก็บน้ำอยู่ในความรับผิดชอบของการไฟฟ้าฝ่ายผลิตแห่งประเทศไทย(10) นอกนั้นอยู่ในความรับผิดชอบของกรมชลประทาน(28)
- 3) เป็นอ่างเก็บน้ำขนาดกลางที่มีความสำคัญต่อการลดผลกระทบและการประปาฯ ของลุ่มน้ำชายฝั่งและตะวันออก
- 4) จังหวัดที่มีอ่างเก็บน้ำขนาดใหญ่มีจำนวน 26 จังหวัด ไม่มี 50 จังหวัด
- 5) ที่มา : กรมชลประทาน และการไฟฟ้าฝ่ายผลิตแห่งประเทศไทย

รศ. นพ.ชัชวาลย์ วัฒนสินธุ์ ผู้อำนวยการ



ศูนย์เผยแพร่ข้อมูล ศูนย์ป้องกันภัยพิบัติทางธรรมชาติ

ลำดับของเขื่อนตามความจุ

1.ศรีนครินทร์ 2.กุ่มพล 3.สิริกิติ์ 4.วชิราลงกรณ 5.รัชชประภา

6.ลุนสิริรัตน์ 7.สิรินธร 8.มาบตาพุด 9.ลำปาว 10.ป่าสัก

ลำดับของเขื่อนตามปริมาณน้ำใช้การได้

1.กุ่มพล 2.ศรีนครินทร์ 3.สิริกิติ์ 4.วชิราลงกรณ 5.รัชชประภา

6.ลำปาว 7.ลุนสิริรัตน์ 8.มาบตาพุด 9.สิรินธร 10.ป่าสัก