

รายงานสถานการณ์น้ำลุ่มน้ำบางปะกง-ปราจีนบุรี

วันที่ 31 ตุลาคม 2565

1) สภาพภูมิอากาศ (ที่มา : กรมอุตุนิยมวิทยา)

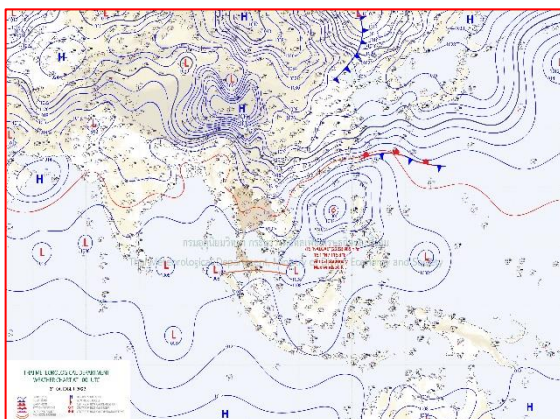
ลักษณะอากาศทั่วไป

พยากรณ์อากาศ 24 ชั่วโมง บริเวณความกดอากาศสูงหรือมวลอากาศเย็นกำลังปานกลางจากประเทศจีนยังคงปกคลุมภาคเหนือตอนบน ภาคตะวันออกเฉียงเหนือตอนบน และทะเลจีนใต้ ลักษณะเช่นนี้ทำให้ประเทศไทยตอนบนอุณหภูมิลดลงเล็กน้อย โดยภาคเหนือ และภาคตะวันออกเฉียงเหนือ มีอากาศเย็นในตอนเช้ากับมีลมแรง ขอให้ประชาชนบริเวณประเทศไทยตอนบนดูแลรักษาสุขภาพเนื่องจากอากาศที่หนาวเย็นลงไว้ด้วย สำหรับมรสุมตะวันออกเฉียงเหนือพัดปกคลุมอ่าวไทย ภาคใต้ และทะเลอันดามัน ประกอบกับร่องมรสุมยังคงพาดผ่านภาคใต้ตอนล่าง ทำให้บริเวณดังกล่าวยังคงมีฝนฟ้าคะนองเกิดขึ้นต่อเนื่อง กับมีฝนตกหนักบางแห่งในระยะนี้

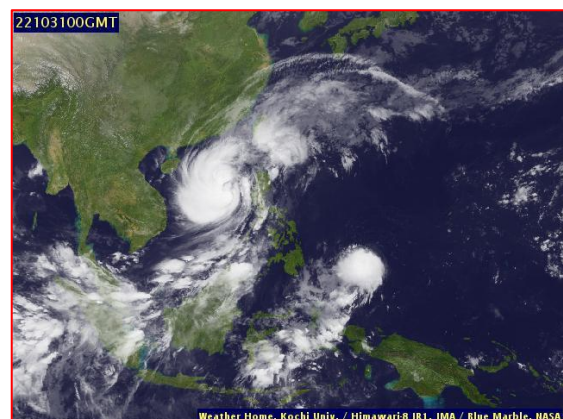
อนึ่ง พายุไซร่อนกำลังแรง “นัลแก” บริเวณทะเลจีนใต้ตอนบนมีแนวโน้มจะเคลื่อนตัวเข้าใกล้ชายฝั่งมณฑลกว่างตุงประเทศจีนในช่วงวันที่ 2-3 พ.ย. 65 โดยพายุนี้ไม่ส่งผลกระทบต่อลักษณะอากาศของประเทศไทย

สภาพอากาศภาคตะวันออก

มีเมฆบางส่วนกับมีลมแรง โดยอุณหภูมิลดลงเล็กน้อย อุณหภูมิต่ำสุด 22-24 องศาเซลเซียส อุณหภูมิสูงสุด 32-34 องศาเซลเซียส ลมตะวันออกเฉียงเหนือ ความเร็ว 10-30 กม./ชม. ทะเลมีคลื่นต่ำกว่า 1 เมตร บริเวณที่มีฝนฟ้าคะนองคลื่นสูงประมาณ 1 เมตร



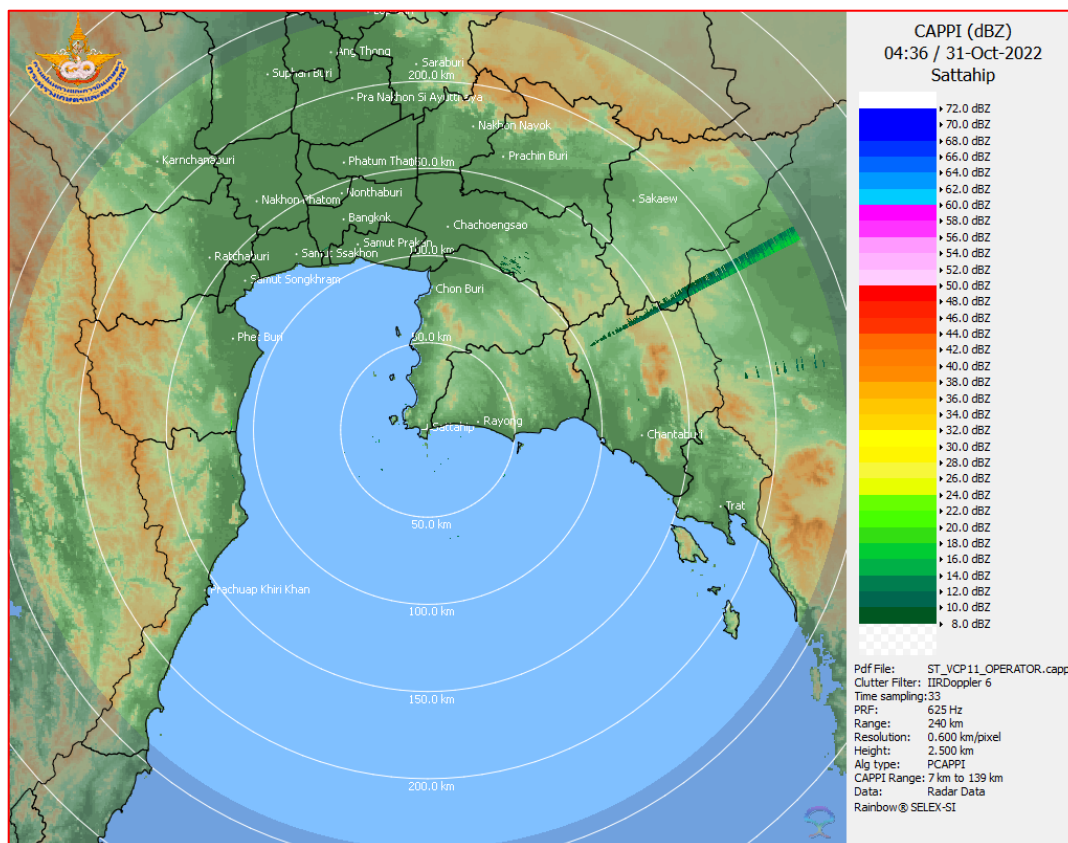
แผนที่อากาศวันที่ 31 ต.ค. 65 เวลา 07.00 น.



ภาพถ่ายจากดาวเทียมวันที่ 31 ต.ค. เวลา 07.00 น.

2) สถานการณ์ฝน

จากข้อมูลสถานการณ์ฝนในพื้นที่ลุ่มน้ำบางปะกง-ปราจีนบุรี ของวันที่ 31 ตุลาคม 2565 จากกรมอุตุนิยมวิทยา สถาบันสารสนเทศทรัพยากรน้ำ (องค์การมหาชน) กรมชลประทาน และกรมทรัพยากรน้ำพบว่า ไม่มีฝนตกในพื้นที่



ภาพเรดาร์ตรวจอากาศ “สถานีสัตหีบ จ.ชลบุรี”

ณ วันที่ 31 ตุลาคม 2565 เวลา 11.36 น.

(ที่มา : กรมอุตุนิยมวิทยา)

สถานการณ์น้ำฝน

<p>WRF-ROMS (ThaiGeo), 24-Hour Precipitation, Thailand Model (3x3 km) 30-Oct-2022 19:00 to 31-Oct-2022 19:00 (Bangkok Time)</p> <p>Version: 04.01.C320505.20220403 Initial date 30-Oct-2022 19:00 (Bangkok Time)</p>	<p>WRF-ROMS (ThaiGeo), 24-Hour Precipitation, Thailand Model (3x3 km) 31-Oct-2022 19:00 to 01-Nov-2022 19:00 (Bangkok Time)</p> <p>Version: 04.01.C320505.20220403 Initial date 30-Oct-2022 19:00 (Bangkok Time)</p>
<p>แผนที่การคาดการณ์น้ำฝนวันที่ 31 ต.ค. 65</p>	<p>แผนที่การคาดการณ์น้ำฝนวันที่ 1 พ.ย. 65</p>
<p>WRF-ROMS (ThaiGeo), 24-Hour Precipitation, Thailand Model (3x3 km) 01-Nov-2022 19:00 to 02-Nov-2022 19:00 (Bangkok Time)</p> <p>Version: 04.01.C320505.20220403 Initial date 30-Oct-2022 19:00 (Bangkok Time)</p>	<p>WRF-ROMS, 24-Hour Precipitation, Southeast Asia Model (9x9 km) 02-Nov-2022 19:00 to 03-Nov-2022 19:00 (Bangkok Time)</p> <p>Version: 04.01.C320505.20220403 Initial date 30-Oct-2022 19:00 (Bangkok Time)</p>
<p>แผนที่การคาดการณ์น้ำฝนวันที่ 2 พ.ย. 65</p>	<p>แผนที่การคาดการณ์น้ำฝนวันที่ 3 พ.ย. 65</p>
<p>WRF-ROMS, 24-Hour Precipitation, Southeast Asia Model (9x9 km) 03-Nov-2022 19:00 to 04-Nov-2022 19:00 (Bangkok Time)</p> <p>Version: 04.01.C320505.20220403 Initial date 30-Oct-2022 19:00 (Bangkok Time)</p>	<p>WRF-ROMS, 24-Hour Precipitation, Southeast Asia Model (9x9 km) 04-Nov-2022 19:00 to 05-Nov-2022 19:00 (Bangkok Time)</p> <p>Version: 04.01.C320505.20220403 Initial date 30-Oct-2022 19:00 (Bangkok Time)</p>
<p>แผนที่การคาดการณ์น้ำฝนวันที่ 4 พ.ย. 65</p>	<p>แผนที่การคาดการณ์น้ำฝนวันที่ 5 พ.ย. 65</p>
<p>ที่มา : www.thaiwater.net</p>	
<p>ผลการคาดการณ์ปริมาณฝนล่วงหน้า</p>	

3) ข้อมูลปริมาณน้ำในลำน้ำ

สถานการณ์น้ำท่า (27 - 31 ต.ค. 65 ที่มา : กรมชลประทาน เวลา 06.00 น.)

สถานี	อำเภอ	จังหวัด	ลุ่มน้ำ	ระดับ	พฤษสปี	ศุกร์	เสาร์	อาทิตย์	จันทร์	แนว	
				ตลิ่ง(ม.)							ความจุ
				ลุ่มน้ำ	(ลบ.ม./	ต.ค.	ต.ค.	ต.ค.	ต.ค.	ต.ค.	(เพิ่ม/ ลด)
Kgt.19A	เกาะ	ชลบุรี	บางปะกง	ระดับ	4.8	1.69	1.68	1.67	1.67	1.65	ลดลง
				ความจุ	83.95	2.10	2.00	1.90	1.90	1.70	
Kgt.30	เทศบาล	ฉะเชิงเทรา	บางปะกง	ระดับ	1.70	0.89	0.63	0.23	-0.43	-0.58	ลดลง
				ความจุ	-	*	*	*	*	*	
Ny.1B	เมือง	นครนายก	บางปะกง	ระดับ	8.81	4.68	4.61	4.69	4.78	4.69	ลดลง
				ความจุ	263.90	15.60	14.20	15.80	17.60	15.80	
Ny.3	บ้านนา	นครนายก	บางปะกง	ระดับ	6.26	4.07	4.08	4.07	4.06	4.06	ทรงตัว
				ความจุ	76.40	4.10	4.40	4.10	3.80	3.80	
Ny.4	เมือง	ปราจีนบุรี	บางปะกง	ระดับ	3.34	*	*	*	*	*	*
				ความจุ	185.00	*	*	*	*	*	
Ny.7	เมือง	นครนายก	บางปะกง	ระดับ	6.56	4.77	4.69	4.80	4.88	4.80	ลดลง
				ความจุ	-	*	*	*	*	*	
Kgt.1	เมือง	ปราจีนบุรี	ปราจีนบุรี	ระดับ	4.13	1.88	1.71	1.57	1.57	1.39	ลดลง
				ความจุ	774.00	*	*	*	*	*	
Kgt.3	กบินทร์	ปราจีนบุรี	ปราจีนบุรี	ระดับ	8.79	2.92	2.76	2.91	3.15	2.81	ลดลง
				ความจุ	543.90	88.80	82.40	88.40	98.00	84.40	
Kgt.6	ศรีมหา	ปราจีนบุรี	ปราจีนบุรี	ระดับ	7.10	2.60	2.40	2.29	2.37	2.18	ลดลง
				ความจุ	-	*	*	*	*	*	
Kgt.9	เขา	สระแก้ว	ปราจีนบุรี	ระดับ	10.00	3.89	4.58	4.12	4.02	3.96	ลดลง
				ความจุ	502.50	9.60	62.00	25.20	17.40	13.80	
Kgt.10	เมือง	สระแก้ว	ปราจีนบุรี	ระดับ	11.00	5.77	6.20	6.03	5.89	5.83	ลดลง
				ความจุ	300.00	13.80	43.00	30.10	20.40	16.80	
Kgt.13A	กบินทร์	ปราจีนบุรี	ปราจีนบุรี	ระดับ	16.17	8.07	8.08	9.06	8.89	8.41	ลดลง
				ความจุ	420.20	34.10	34.40	66.10	60.15	44.30	
Kgt.14A	นาดี	ปราจีนบุรี	ปราจีนบุรี	ระดับ	7.06	1.55	1.61	1.55	1.52	1.49	ลดลง
				ความจุ	352.60	1.50	2.10	1.50	1.20	0.98	

หมายเหตุ* ไม่ได้รับข้อมูล

ปริมาณน้ำในลำน้ำในพื้นที่ลุ่มน้ำบางปะกง-ปราจีนบุรี วันที่ 31 ตุลาคม 2565



สถานีเชิงสะพานฉะเชิงเทรา ต.หน้าเมือง อ.เมือง จ.ฉะเชิงเทรา
(ลุ่มน้ำบางปะกง – แม่น้ำบางปะกง)

4) สรุป

- สถานการณ์น้ำในลุ่มน้ำบางปะกง อยู่ในภาวะปกติ และระดับน้ำในลำน้ำส่วนใหญ่มีแนวโน้มลดลง
- สถานการณ์น้ำในลุ่มน้ำปราจีนบุรี อยู่ในภาวะปกติ และระดับน้ำในลำน้ำส่วนใหญ่มีแนวโน้มลดลง