

# รายงานสถานการณ์น้ำลุ่มน้ำบางปะกง-ปราจีนบุรี

## วันที่ 27 ตุลาคม 2565

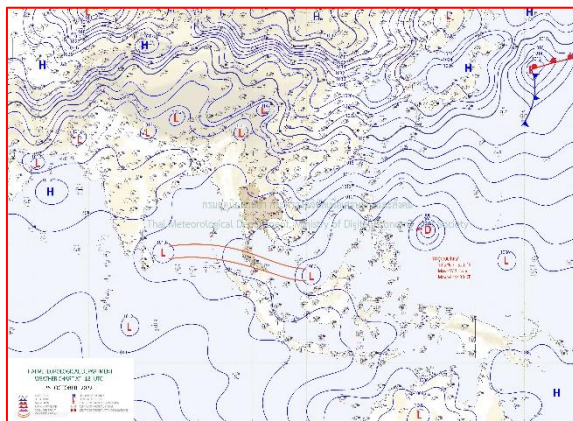
### 1) สภาพภูมิอากาศ (ที่มา : กรมอุตุนิยมวิทยา)

#### ลักษณะอากาศทั่วไป

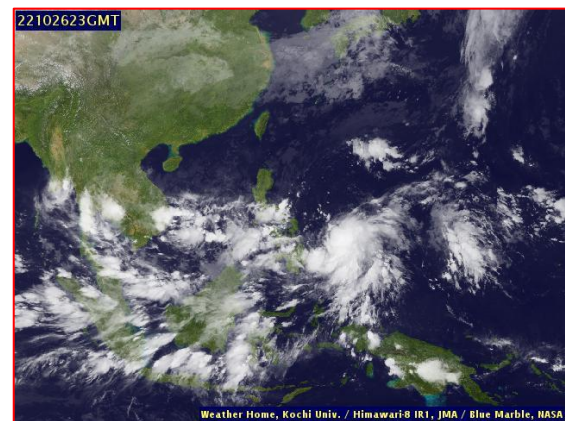
พยากรณ์อากาศ 24 ชั่วโมง บริเวณความกดอากาศสูงหรือมวลอากาศเย็นกำลังอ่อนปกคลุมภาคตะวันออกเฉียงเหนือตอนบนและทะเลจีนใต้ ทำให้บริเวณดังกล่าวยังคงมีอากาศเย็นในตอนเช้า ในขณะที่ลมตะวันออกเฉียงเหนือพัดปกคลุมภาคเหนือ ภาคตะวันออกเฉียงเหนือตอนล่าง ภาคกลาง รวมทั้งกรุงเทพมหานครและปริมณฑล และภาคตะวันออก ทำให้ประเทศไทยตอนบนมีฝนฟ้าคะนองเกิดขึ้น สำหรับร่องมรสุมกำลังอ่อนพาดผ่านภาคใต้ตอนล่าง ทำให้ภาคใต้ยังคงมีฝนฟ้าคะนองและมีฝนตกหนักบางแห่งเกิดขึ้นได้

#### สภาพอากาศภาคตะวันออก

มีฝนฟ้าคะนองร้อยละ 60 ของพื้นที่ ส่วนมากบริเวณจังหวัดนครนายก สระแก้ว ปราจีนบุรี ฉะเชิงเทรา ชลบุรี ระยอง จันทบุรี และตราด อุณหภูมิต่ำสุด 23-26 องศาเซลเซียส อุณหภูมิสูงสุด 32-35 องศาเซลเซียส ลมตะวันออกเฉียงเหนือ ความเร็ว 10-30 กม./ชม. ทะเลมีคลื่นต่ำกว่า 1 เมตร บริเวณที่มีฝนฟ้าคะนองคลื่นสูงประมาณ 1 เมตร



แผนที่อากาศวันที่ 27 ต.ค. 65 เวลา 01.00 น.



ภาพถ่ายจากดาวเทียมวันที่ 27 ต.ค. เวลา 06.00 น.

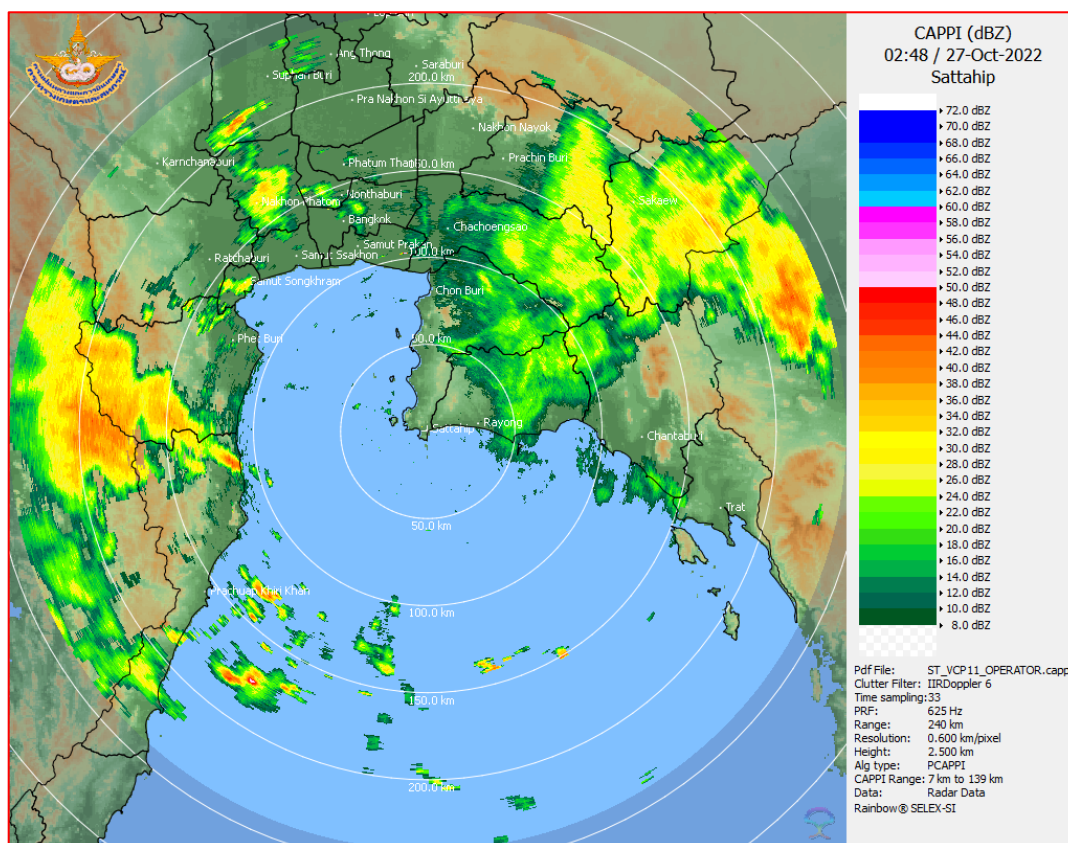
### 2) สถานการณ์ฝน

จากข้อมูลสถานการณ์ฝนในพื้นที่ลุ่มน้ำบางปะกง-ปราจีนบุรี ของวันที่ 27 ตุลาคม 2565 จากกรมอุตุนิยมวิทยา สถาบันสารสนเทศทรัพยากรน้ำ (องค์การมหาชน) กรมชลประทาน และกรมทรัพยากรน้ำพบว่า มีฝนตกเล็กน้อยถึงปานกลาง และมีฝนตกหนักในบางพื้นที่ บริเวณจังหวัดนครนายก ฉะเชิงเทรา ปราจีนบุรี สระแก้ว และชลบุรี โดยมีปริมาณฝน 2.0 – 36.8 มม.

ข้อมูลสถานการณ์ฝนในพื้นที่ลุ่มน้ำบางปะกง-ปราจีนบุรี ณ วันที่ 27 ตุลาคม 2565  
(ข้อมูลจากกรมอุตุนิยมวิทยา เวลา 07.00 น.)

ลำดับ	พื้นที่	ปริมาณฝน (มม.)
1	อ.เมือง จ.นครนายก	13.6
2	อ.สนามชัยเขต จ.ฉะเชิงเทรา	7.2
3	อ.เมือง จ.ปราจีนบุรี	2.0
	อ.กบินทร์บุรี จ.ปราจีนบุรี	9.8
4	อ.คลองหาด จ.สระแก้ว	36.8
5	อ.เมือง จ.สระแก้ว	14.8
6	อ.วัฒนานคร จ.สระแก้ว	27.3
7	อ.เมือง จ.ชลบุรี	5.4

หมายเหตุ “ฟ” คือ ฝนวัดปริมาณไม่ได้ (ต่ำกว่า 0.1 มิลลิเมตร), “\*” คือ ไม่ได้รับข้อมูล



ภาพเรดาร์ตรวจอากาศ “สถานีสัตหีบ จ.ชลบุรี”

ณ วันที่ 27 ตุลาคม 2565 เวลา 09.48 น.

(ที่มา : กรมอุตุนิยมวิทยา)

### สถานการณ์น้ำฝน

<p>WRF-ROMS (ThaiGeo), 24-Hour Precipitation, Thailand Model (3x3 km) 26-Oct-2022 19:00 to 27-Oct-2022 19:00 (Bangkok Time)</p> <p>Version: 04.01.C320505.20220403 Initial date 26-Oct-2022 19:00 (Bangkok Time)</p>	<p>WRF-ROMS (ThaiGeo), 24-Hour Precipitation, Thailand Model (3x3 km) 27-Oct-2022 19:00 to 28-Oct-2022 19:00 (Bangkok Time)</p> <p>Version: 04.01.C320505.20220403 Initial date 26-Oct-2022 19:00 (Bangkok Time)</p>
<p>แผนที่การคาดการณ์น้ำฝนวันที่ 27 ต.ค. 65</p>	<p>แผนที่การคาดการณ์น้ำฝนวันที่ 28 ต.ค. 65</p>
<p>WRF-ROMS (ThaiGeo), 24-Hour Precipitation, Thailand Model (3x3 km) 28-Oct-2022 19:00 to 29-Oct-2022 19:00 (Bangkok Time)</p> <p>Version: 04.01.C320505.20220403 Initial date 26-Oct-2022 19:00 (Bangkok Time)</p>	<p>WRF-ROMS, 24-Hour Precipitation, Southeast Asia Model (9x9 km) 29-Oct-2022 19:00 to 30-Oct-2022 19:00 (Bangkok Time)</p> <p>Version: 04.01.C320505.20220403 Initial date 26-Oct-2022 19:00 (Bangkok Time)</p>
<p>แผนที่การคาดการณ์น้ำฝนวันที่ 29 ต.ค. 65</p>	<p>แผนที่การคาดการณ์น้ำฝนวันที่ 30 ต.ค. 65</p>
<p>WRF-ROMS, 24-Hour Precipitation, Southeast Asia Model (9x9 km) 30-Oct-2022 19:00 to 31-Oct-2022 19:00 (Bangkok Time)</p> <p>Version: 04.01.C320505.20220403 Initial date 26-Oct-2022 19:00 (Bangkok Time)</p>	<p>WRF-ROMS, 24-Hour Precipitation, Southeast Asia Model (9x9 km) 31-Oct-2022 19:00 to 01-Nov-2022 19:00 (Bangkok Time)</p> <p>Version: 04.01.C320505.20220403 Initial date 26-Oct-2022 19:00 (Bangkok Time)</p>
<p>แผนที่การคาดการณ์น้ำฝนวันที่ 31 ต.ค. 65</p>	<p>แผนที่การคาดการณ์น้ำฝนวันที่ 1 พ.ย. 65</p>
<p>ที่มา : <a href="http://www.thaiwater.net">www.thaiwater.net</a></p>	
<p>ผลการคาดการณ์ปริมาณฝนล่วงหน้า</p>	

### 3) ข้อมูลปริมาณน้ำในลำน้ำ

สถานการณ์น้ำท่า (23 - 27 ต.ค. 65 ที่มา : กรมชลประทาน เวลา 06.00 น.)

สถานี	อำเภอ	จังหวัด	ลุ่มน้ำ	ระดับ	อาทิตย์	จันทร์	อังคาร	พุธ	พฤหัสบดี	แนว	
				ตลิ่ง(ม.)	ความจุ	23	24	25	26		27
				ลุ่มน้ำ	(ลบ.ม./	ต.ค.	ต.ค.	ต.ค.	ต.ค.	ต.ค.	โน้ม
					วิ.)						(เพิ่ม/
											ลด)
Kgt.19A	เกาะ	ชลบุรี	บางปะกง	4.8	1.88	1.69	1.74	1.75	1.69	ลดลง	
				83.95	4.75	2.10	2.65	2.80	2.10		
Kgt.30	เทศบาล	ฉะเชิงเทรา	บางปะกง	1.70	0.90	1.01	1.33	1.21	0.89	ลดลง	
				-	*	*	*	*	*		
Ny.1B	เมือง	นครนายก	บางปะกง	8.81	4.45	4.53	4.22	4.53	4.68	เพิ่มขึ้น	
				263.90	11.00	12.60	6.40	12.60	15.60		
Ny.3	บ้านนา	นครนายก	บางปะกง	6.26	4.08	4.07	4.07	4.06	4.07	เพิ่มขึ้น	
				76.40	4.40	4.10	4.10	3.80	4.10		
Ny.4	เมือง	ปราจีนบุรี	บางปะกง	3.34	0.75	*	*	0.60	*	*	
				185.00	4.50	*	*	3.00	*		
Ny.7	เมือง	นครนายก	บางปะกง	6.56	4.45	4.39	4.15	4.61	4.77	เพิ่มขึ้น	
				-	*	*	*	*	*		
Kgt.1	เมือง	ปราจีนบุรี	ปราจีนบุรี	4.13	2.87	2.56	2.33	2.08	1.88	ลดลง	
				774.00	*	*	*	*	*		
Kgt.3	กบินทร์	ปราจีนบุรี	ปราจีนบุรี	8.79	4.05	3.66	3.36	3.12	2.92	ลดลง	
				543.90	138.50	119.00	105.40	96.80	88.80		
Kgt.6	ศรีมหา	ปราจีนบุรี	ปราจีนบุรี	7.10	3.77	3.39	3.10	2.82	2.60	ลดลง	
				-	*	*	*	*	*		
Kgt.9	เขา	สระแก้ว	ปราจีนบุรี	10.00	3.91	3.92	3.90	3.89	3.89	ทรงตัว	
				502.50	10.80	11.40	10.20	9.60	9.60		
Kgt.10	เมือง	สระแก้ว	ปราจีนบุรี	11.00	5.80	5.80	5.78	5.77	5.77	ทรงตัว	
				300.00	15.00	15.00	14.20	13.80	13.80		
Kgt.13A	กบินทร์	ปราจีนบุรี	ปราจีนบุรี	16.17	8.24	8.20	8.15	8.06	8.07	เพิ่มขึ้น	
				420.20	39.20	39.20	36.50	33.80	34.10		
Kgt.14A	นาดี	ปราจีนบุรี	ปราจีนบุรี	7.06	1.60	1.57	1.55	1.54	1.55	เพิ่มขึ้น	
				352.60	2.00	1.70	1.50	1.40	1.50		

หมายเหตุ\* ไม่ได้รับข้อมูล

ปริมาณน้ำในลำน้ำในพื้นที่ลุ่มน้ำบางปะกง-ปราจีนบุรี วันที่ 27 ตุลาคม 2565



สถานีเชิงสะพานฉะเชิงเทรา ต.หน้าเมือง อ.เมือง จ.ฉะเชิงเทรา  
(ลุ่มน้ำบางปะกง – แม่น้ำบางปะกง)

4) สรุป

- สถานการณ์น้ำในลุ่มน้ำบางปะกง อยู่ในภาวะปกติ และระดับน้ำในลำน้ำส่วนใหญ่มีแนวโน้มเพิ่มขึ้น
- สถานการณ์น้ำในลุ่มน้ำปราจีนบุรี อยู่ในภาวะปกติ และระดับน้ำในลำน้ำส่วนใหญ่มีแนวโน้มลดลง