

# รายงานสถานการณ์น้ำลุ่มน้ำบางปะกง-ปราจีนบุรี

## วันที่ 26 ตุลาคม 2565

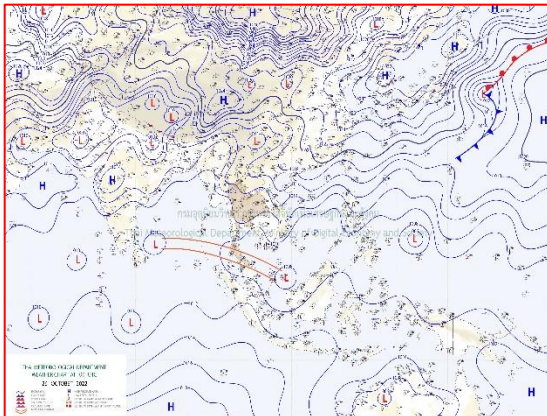
### 1) สภาพภูมิอากาศ (ที่มา : กรมอุตุนิยมวิทยา)

#### ลักษณะอากาศทั่วไป

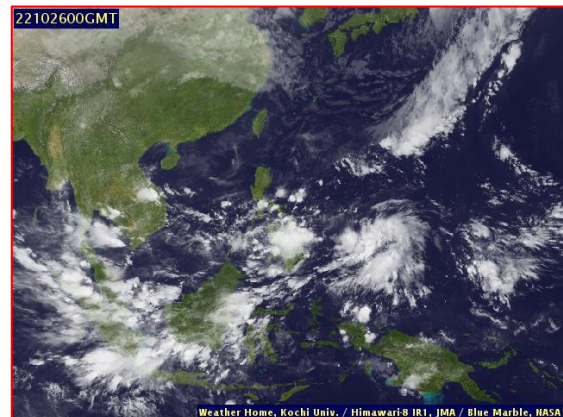
พยากรณ์อากาศ 24 ชั่วโมง ประเทศไทยตอนบนมีฝนเพิ่มขึ้น โดยมีฝนฟ้าคะนองเกิดขึ้นได้ กับมีหมอกในตอนเช้า ส่วนภาคเหนือตอนบนและภาคตะวันออกเฉียงเหนือตอนบนยังมีอากาศเย็นในตอนเช้า ทั้งนี้เนื่องจากบริเวณความกดอากาศสูงหรือมวลอากาศเย็นจากประเทศจีนที่ปกคลุมประเทศไทยตอนบนและทะเลจีนใต้มีกำลังอ่อน ในขณะที่ลมตะวันออกเฉียงเหนือพัดปกคลุมภาคเหนือ ภาคตะวันออกเฉียงเหนือตอนล่าง ภาคกลางตอนล่าง รวมทั้งกรุงเทพมหานครและปริมณฑล และภาคตะวันออกมีกำลังแรงขึ้น สำหรับร่องมรสุมกำลังอ่อนพาดผ่านภาคใต้ตอนกลาง ทำให้ภาคใต้ยังคงมีฝนฟ้าคะนองเกิดขึ้นได้

#### สภาพอากาศภาคตะวันออก

มีหมอกบางในตอนเช้า กับมีฝนฟ้าคะนองร้อยละ 40 ของพื้นที่ ส่วนมากบริเวณจังหวัดสระแก้ว ฉะเชิงเทรา ชลบุรี ระยอง จันทบุรี และตราด อุณหภูมิต่ำสุด 23-26 องศาเซลเซียส อุณหภูมิสูงสุด 32-34 องศาเซลเซียส ลมตะวันออกเฉียงเหนือ ความเร็ว 10-30 กม./ชม. ทะเลมีคลื่นต่ำกว่า 1 เมตร บริเวณที่มีฝนฟ้าคะนองคลื่นสูงประมาณ 1 เมตร



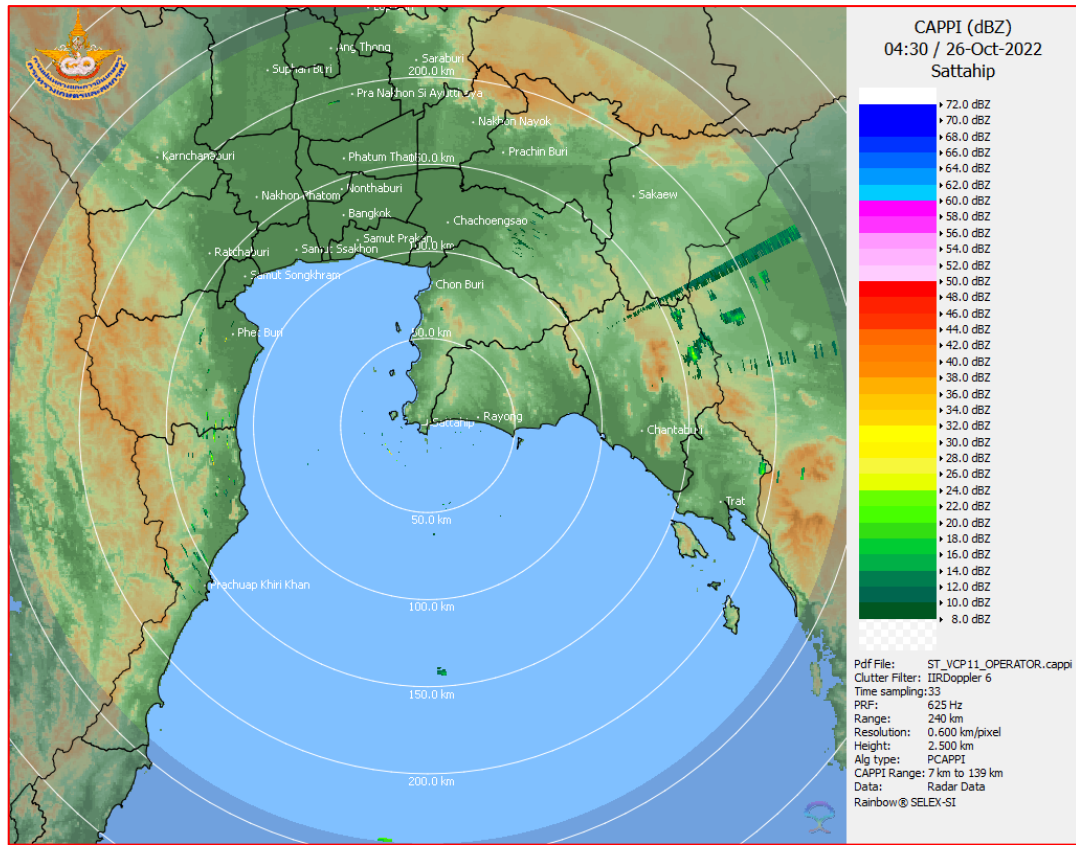
แผนที่อากาศวันที่ 26 ต.ค. 65 เวลา 07.00 น.



ภาพถ่ายจากดาวเทียมวันที่ 26 ต.ค. เวลา 07.00 น.

### 2) สถานการณ์ฝน

จากข้อมูลสถานการณ์ฝนในพื้นที่ลุ่มน้ำบางปะกง-ปราจีนบุรี ของวันที่ 26 ตุลาคม 2565 จากกรมอุตุนิยมวิทยา สถาบันสารสนเทศทรัพยากรน้ำ (องค์การมหาชน) กรมชลประทาน และกรมทรัพยากรน้ำพบว่า ไม่มีฝนตกในพื้นที่

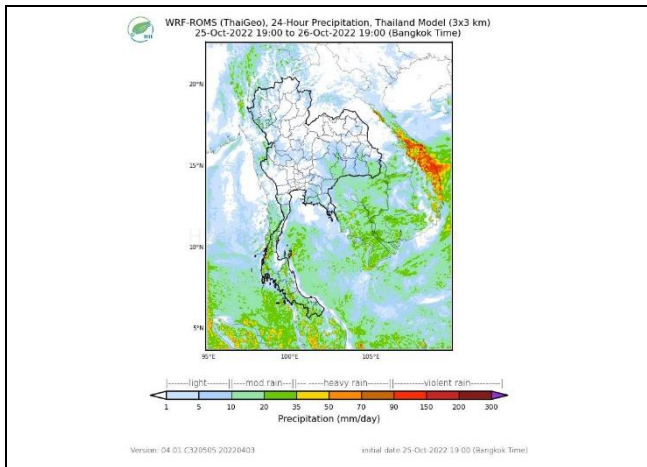
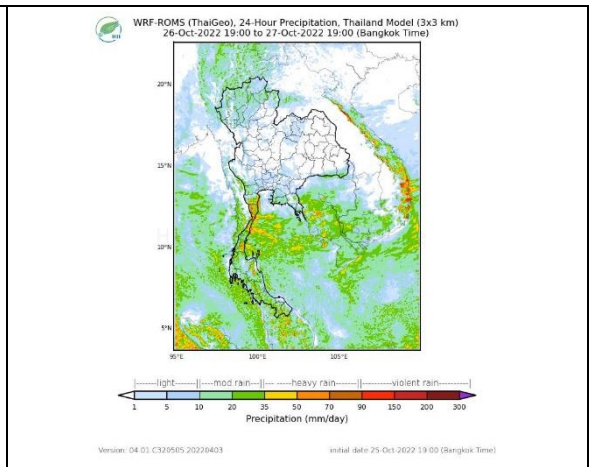
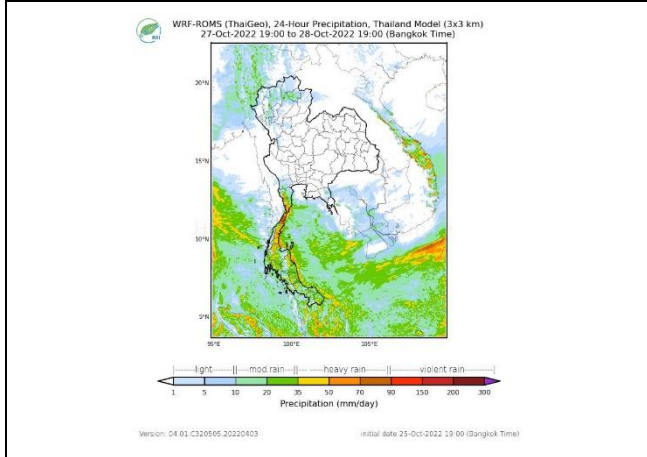
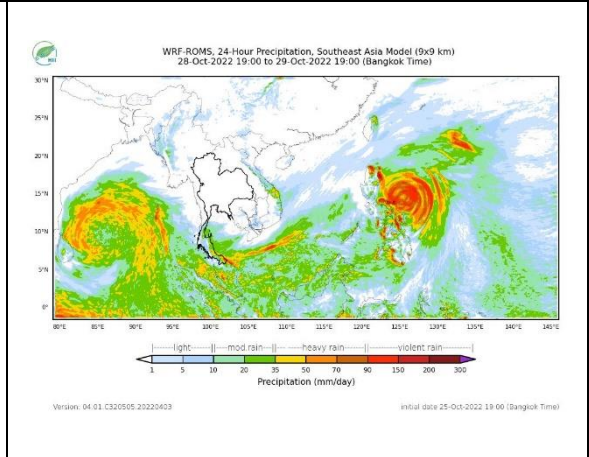
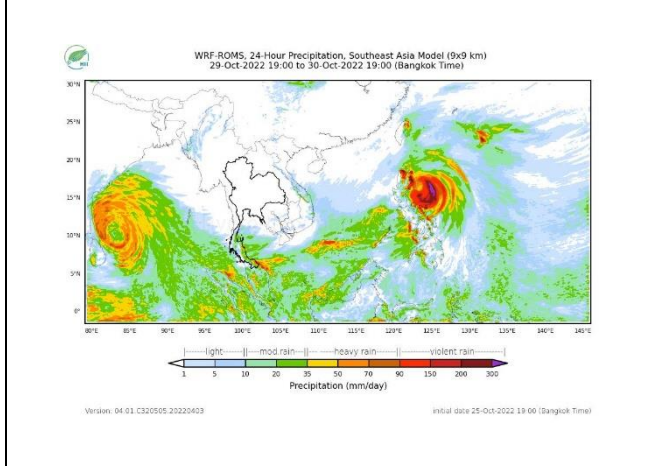
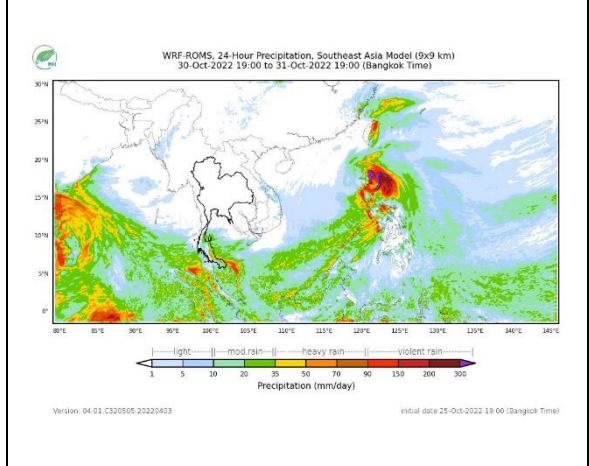


ภาพเรดาร์ตรวจอากาศ “สถานีสัตหีบ จ.ชลบุรี”

ณ วันที่ 26 ตุลาคม 2565 เวลา 11.30 น.

(ที่มา : กรมอุตุนิยมวิทยา)

สถานการณ์น้ำฝน

	
<p>แผนที่การคาดการณ์น้ำฝนวันที่ 26 ต.ค. 65</p>	<p>แผนที่การคาดการณ์น้ำฝนวันที่ 27 ต.ค. 65</p>
	
<p>แผนที่การคาดการณ์น้ำฝนวันที่ 28 ต.ค. 65</p>	<p>แผนที่การคาดการณ์น้ำฝนวันที่ 29 ต.ค. 65</p>
	
<p>แผนที่การคาดการณ์น้ำฝนวันที่ 30 ต.ค. 65</p>	<p>แผนที่การคาดการณ์น้ำฝนวันที่ 31 ต.ค. 65</p>
<p>ที่มา : <a href="http://www.thaiwater.net">www.thaiwater.net</a></p> <p>ผลการคาดการณ์ปริมาณฝนล่วงหน้า</p>	

### 3) ข้อมูลปริมาณน้ำในลำน้ำ

สถานการณ์น้ำท่า (22 - 26 ต.ค. 65 ที่มา : กรมชลประทาน เวลา 06.00 น.)

สถานี	อำเภอ	จังหวัด	ลุ่มน้ำ	ระดับ	เสาร์	อาทิตย์	จันทร์	อังคาร	พุธ	แนว โน้ม (เพิ่ม/ ลด)
				ตลิ่ง(ม.)	ความจุ ลำน้ำ (ลบ.ม./ วิ.)	22 ต.ค.	23 ต.ค.	24 ต.ค.	25 ต.ค.	
Kgt.19A	เกาะ จันทร์	ชลบุรี	บางปะกง	4.8	1.88	1.88	1.69	1.74	1.75	เพิ่มขึ้น
				83.95	4.75	4.75	2.10	2.65	2.80	
Kgt.30	เทศบาล เมือง	ฉะเชิงเทรา	บางปะกง	1.70	0.90	0.90	1.01	1.33	1.21	ลดลง
				-	*	*	*	*	*	
Ny.1B	เมือง	นครนายก	บางปะกง	8.81	4.86	4.45	4.53	4.22	4.53	เพิ่มขึ้น
				263.90	19.80	11.00	12.60	6.40	12.60	
Ny.3	บ้านนา	นครนายก	บางปะกง	6.26	4.08	4.08	4.07	4.07	4.06	ลดลง
				76.40	4.40	4.40	4.10	4.10	3.80	
Ny.4	เมือง	ปราจีนบุรี	บางปะกง	3.34	0.75	0.75	*	*	0.60	ลดลง
				185.00	4.50	4.50	*	*	3.00	
Ny.7	เมือง	นครนายก	บางปะกง	6.56	4.89	4.45	4.39	4.15	4.61	เพิ่มขึ้น
				-	*	*	*	*	*	
Kgt.1	เมือง	ปราจีนบุรี	ปราจีนบุรี	4.13	3.22	2.87	2.56	2.33	2.08	ลดลง
				774.00	*	*	*	*	*	
Kgt.3	กบินทร์ บุรี	ปราจีนบุรี	ปราจีนบุรี	8.79	4.61	4.05	3.66	3.36	3.12	ลดลง
				543.90	166.50	138.50	119.00	105.40	96.80	
Kgt.6	ศรีมหา โพธิ์	ปราจีนบุรี	ปราจีนบุรี	7.10	4.27	3.77	3.39	3.10	2.82	ลดลง
				-	*	*	*	*	*	
Kgt.9	เขา ฉกรรจ์	สระแก้ว	ปราจีนบุรี	10.00	3.88	3.91	3.92	3.90	3.89	ลดลง
				502.50	9.00	10.80	11.40	10.20	9.60	
Kgt.10	เมือง	สระแก้ว	ปราจีนบุรี	11.00	5.77	5.80	5.80	5.78	5.77	ลดลง
				300.00	13.80	15.00	15.00	14.20	13.80	
Kgt.13A	กบินทร์ บุรี	ปราจีนบุรี	ปราจีนบุรี	16.17	8.41	8.24	8.20	8.15	8.06	ลดลง
				420.20	44.30	39.20	39.20	36.50	33.80	
Kgt.14A	นาดี	ปราจีนบุรี	ปราจีนบุรี	7.06	1.62	1.60	1.57	1.55	1.54	ลดลง
				352.60	2.20	2.00	1.70	1.50	1.40	

หมายเหตุ\* ไม่ได้รับข้อมูล

ปริมาณน้ำในลำน้ำในพื้นที่ลุ่มน้ำบางปะกง-ปราจีนบุรี วันที่ 26 ตุลาคม 2565



สถานีเชิงสะพานฉะเชิงเทรา ต.หน้าเมือง อ.เมือง จ.ฉะเชิงเทรา  
(ลุ่มน้ำบางปะกง – แม่น้ำบางปะกง)

4) สรุป

- สถานการณ์น้ำในลุ่มน้ำบางปะกง อยู่ในภาวะปกติ และระดับน้ำในลำน้ำส่วนใหญ่มีแนวโน้มลดลง
- สถานการณ์น้ำในลุ่มน้ำปราจีนบุรี อยู่ในภาวะปกติ และระดับน้ำในลำน้ำส่วนใหญ่มีแนวโน้มลดลง