

รายงานสถานการณ์น้ำลุ่มน้ำบางปะกง-ปราจีนบุรี

วันที่ 21 ตุลาคม 2565

1) สภาพภูมิอากาศ (ที่มา : กรมอุตุนิยมวิทยา)

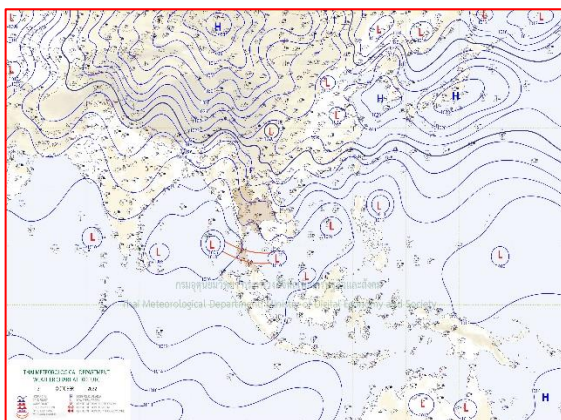
ลักษณะอากาศทั่วไป

พยากรณ์อากาศ 24 ชั่วโมง ร่องมรสุมพาดผ่านภาคใต้ตอนกลาง ประกอบกับมีหย่อมความกดอากาศต่ำกำลังแรงปกคลุมทะเลอันดามันตอนกลาง ในขณะที่ลมตะวันออกเฉียงใต้ที่พัดปกคลุมทะเลอันดามันตอนบนมีกำลังแรง ทำให้ภาคใต้มีฝนตกต่อเนื่องและมีฝนตกหนักถึงหนักมากบางแห่ง ขอให้ประชาชนบริเวณภาคใต้ระวังอันตรายจากฝนตกหนักถึงหนักมากและฝนที่ตกสะสม ซึ่งอาจทำให้เกิดน้ำท่วมฉับพลันและน้ำป่าไหลหลาก โดยเฉพาะพื้นที่ลาดเชิงเขาใกล้ทางน้ำไหลผ่านและพื้นที่ลุ่มไว้ด้วย ส่วนคลื่นลมบริเวณทะเลอันดามันตอนบนคลื่นสูง 2-3 เมตร บริเวณที่มีฝนฟ้าคะนองคลื่นสูงมากกว่า 3 เมตร ส่วนทะเลอันดามันตอนล่างและอ่าวไทยมีคลื่นสูง 1-2 เมตร บริเวณที่มีฝนฟ้าคะนองคลื่นสูงมากกว่า 2 เมตร

สำหรับบริเวณความกดอากาศสูงหรือมวลอากาศเย็นกำลังปานกลางจากประเทศจีนที่ปกคลุมประเทศไทยตอนบนมีกำลังอ่อนลง ในขณะที่มีลมตะวันออกเฉียงใต้ในระดับบนพัดปกคลุมภาคตะวันออกเฉียงเหนือตอนล่าง ภาคกลางตอนล่าง รวมทั้งกรุงเทพมหานครและปริมณฑล และภาคตะวันออก ทำให้ประเทศไทยตอนบนมีอุณหภูมิสูงขึ้นกับมีหมอกในตอนเช้า และมีฝนเกิดขึ้นได้บางพื้นที่

สภาพอากาศภาคตะวันออก

มีหมอกบางในตอนเช้า โดยมีฝนร้อยละ 40 ของพื้นที่ ส่วนมากบริเวณจังหวัดฉะเชิงเทรา ชลบุรี ระยอง จันทบุรี และตราด อุณหภูมิต่ำสุด 23-24 องศาเซลเซียส อุณหภูมิสูงสุด 29-33 องศาเซลเซียส ลมตะวันออกเฉียงเหนือ ความเร็ว 10-30 กม./ชม. ทะเลมีคลื่นสูงประมาณ 1 เมตร ห่างฝั่งคลื่นสูง 1-2 เมตร



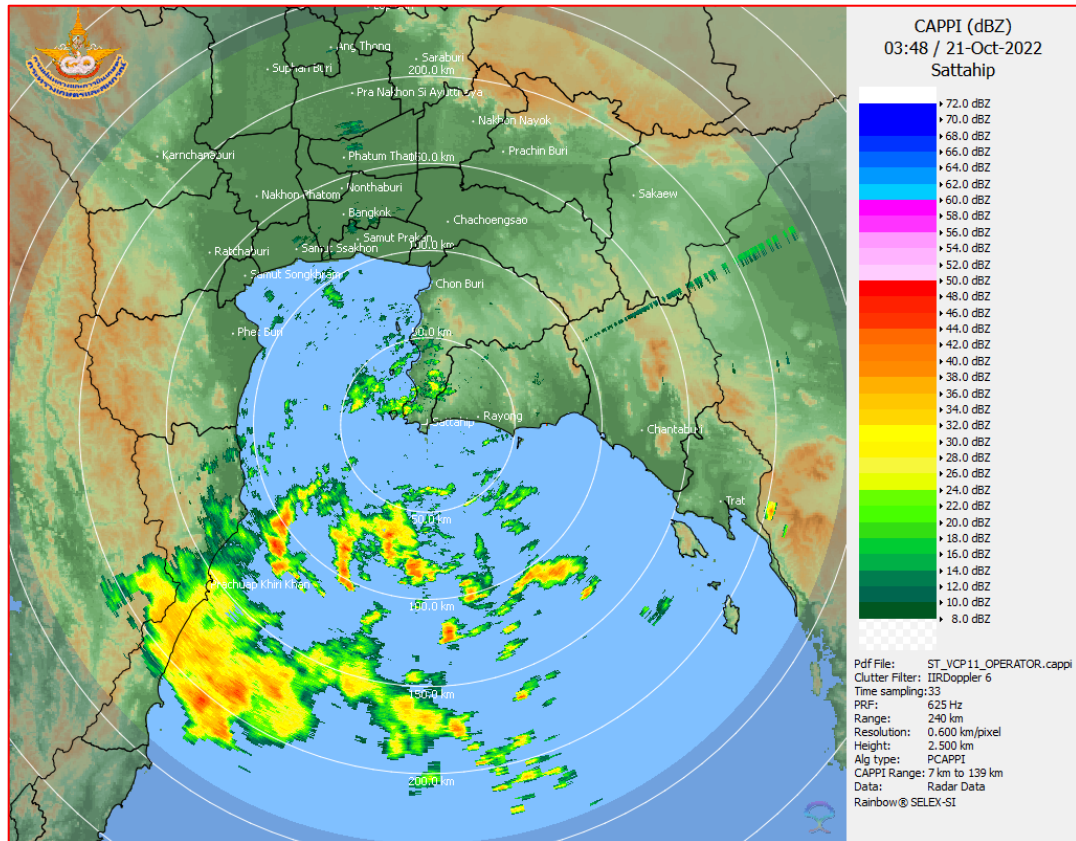
แผนที่อากาศวันที่ 21 ต.ค. 65 เวลา 07.00 น.



ภาพถ่ายจากดาวเทียมวันที่ 21 ต.ค. เวลา 07.00 น.

2) สถานการณ์ฝน

จากข้อมูลสถานการณ์ฝนในพื้นที่ลุ่มน้ำบางปะกง-ปราจีนบุรี ของวันที่ 21 ตุลาคม 2565 จากกรมอุตุนิยมวิทยา สถาบันสารสนเทศทรัพยากรน้ำ (องค์การมหาชน) กรมชลประทาน และกรมทรัพยากรน้ำพบว่า ไม่มีฝนตกในพื้นที่



ภาพเรดาร์ตรวจอากาศ “สถานีสัตหีบ จ.ชลบุรี”

ณ วันที่ 21 ตุลาคม 2565 เวลา 10.48 น.

(ที่มา : กรมอุตุนิยมวิทยา)

สถานการณ์น้ำฝน

<p>WRF-ROMS (ThaiGeo), 24-Hour Precipitation, Thailand Model (3x3 km) 20-Oct-2022 19:00 to 21-Oct-2022 19:00 (Bangkok Time)</p> <p>Version: 04.01.C320505.20220403 Initial date 20-Oct-2022 19:00 (Bangkok Time)</p>	<p>WRF-ROMS (ThaiGeo), 24-Hour Precipitation, Thailand Model (3x3 km) 21-Oct-2022 19:00 to 22-Oct-2022 19:00 (Bangkok Time)</p> <p>Version: 04.01.C320505.20220403 Initial date 20-Oct-2022 19:00 (Bangkok Time)</p>
<p>แผนที่การคาดการณ์น้ำฝนวันที่ 21 ต.ค. 65</p>	<p>แผนที่การคาดการณ์น้ำฝนวันที่ 22 ต.ค. 65</p>
<p>WRF-ROMS (ThaiGeo), 24-Hour Precipitation, Thailand Model (3x3 km) 22-Oct-2022 19:00 to 23-Oct-2022 19:00 (Bangkok Time)</p> <p>Version: 04.01.C320505.20220403 Initial date 20-Oct-2022 19:00 (Bangkok Time)</p>	<p>WRF-ROMS, 24-Hour Precipitation, Southeast Asia Model (9x9 km) 23-Oct-2022 19:00 to 24-Oct-2022 19:00 (Bangkok Time)</p> <p>Version: 04.01.C320505.20220403 Initial date 20-Oct-2022 19:00 (Bangkok Time)</p>
<p>แผนที่การคาดการณ์น้ำฝนวันที่ 23 ต.ค. 65</p>	<p>แผนที่การคาดการณ์น้ำฝนวันที่ 24 ต.ค. 65</p>
<p>WRF-ROMS, 24-Hour Precipitation, Southeast Asia Model (9x9 km) 24-Oct-2022 19:00 to 25-Oct-2022 19:00 (Bangkok Time)</p> <p>Version: 04.01.C320505.20220403 Initial date 20-Oct-2022 19:00 (Bangkok Time)</p>	<p>WRF-ROMS, 24-Hour Precipitation, Southeast Asia Model (9x9 km) 25-Oct-2022 19:00 to 26-Oct-2022 19:00 (Bangkok Time)</p> <p>Version: 04.01.C320505.20220403 Initial date 20-Oct-2022 19:00 (Bangkok Time)</p>
<p>แผนที่การคาดการณ์น้ำฝนวันที่ 25 ต.ค. 65</p>	<p>แผนที่การคาดการณ์น้ำฝนวันที่ 26 ต.ค. 65</p>
<p>ที่มา : www.thaiwater.net</p>	
<p>ผลการคาดการณ์ปริมาณฝนล่วงหน้า</p>	

3) ข้อมูลปริมาณน้ำในลำน้ำ

สถานการณ์น้ำท่า (17 - 21 ต.ค. 65 ที่มา : กรมชลประทาน เวลา 06.00 น.)

สถานี	อำเภอ	จังหวัด	ลุ่มน้ำ	ระดับ	จันทร์	อังคาร	พุธ	พฤหัสบดี	ศุกร์	แนว โน้ม (เพิ่ม/ ลด)
				ตลิ่ง(ม.)	17	18	19	20	21	
				ความจุ ลำน้ำ (ลบ.ม./ วิ.)	ต.ค.	ต.ค.	ต.ค.	ต.ค.	ต.ค.	
Kgt.19A	เกาะ จันทร์	ชลบุรี	บางปะกง	4.8	1.86	1.89	1.90	1.88	1.89	เพิ่มขึ้น
				83.95	4.45	4.90	5.05	4.75	4.90	
Kgt.30	เทศบาล เมือง	ฉะเชิงเทรา	บางปะกง	1.70	0.20	0.08	0.29	0.32	0.51	เพิ่มขึ้น
				-	*	*	*	*	*	
Ny.1B	เมือง	นครนายก	บางปะกง	8.81	4.82	4.91	4.89	4.44	4.36	ลดลง
				263.90	18.60	21.30	20.70	10.80	9.20	
Ny.3	บ้านนา	นครนายก	บางปะกง	6.26	4.13	4.12	4.11	4.10	4.09	ลดลง
				76.40	6.20	5.80	5.40	5.00	4.70	
Ny.4	เมือง	ปราจีนบุรี	บางปะกง	3.34	*	0.80	*	0.75	0.75	ทรงตัว
				185.00	*	5.00	*	4.50	4.50	
Ny.7	เมือง	นครนายก	บางปะกง	6.56	4.82	4.67	4.94	4.40	4.30	ลดลง
				-	*	*	*	*	*	
Kgt.1	เมือง	ปราจีนบุรี	ปราจีนบุรี	4.13	4.25	4.20	4.10	3.94	3.62	ลดลง
				774.00	*	*	*	*	*	
Kgt.3	กบินทร์ บุรี	ปราจีนบุรี	ปราจีนบุรี	8.79	9.01	8.52	7.59	6.43	5.40	ลดลง
				543.90	521.40	456.60	362.10	273.10	210.00	
Kgt.6	ศรีมหา โพธิ	ปราจีนบุรี	ปราจีนบุรี	7.10	6.77	6.57	6.20	5.61	4.90	ลดลง
				-	*	*	*	*	*	
Kgt.9	เขา ฉกรรจ์	สระแก้ว	ปราจีนบุรี	10.00	4.13	3.93	3.95	3.87	3.89	ลดลง
				502.50	26.00	12.00	13.20	8.40	9.60	
Kgt.10	เมือง	สระแก้ว	ปราจีนบุรี	11.00	6.02	5.82	5.84	5.78	5.79	เพิ่มขึ้น
				300.00	29.40	16.20	17.40	14.20	14.60	
Kgt.13A	กบินทร์ บุรี	ปราจีนบุรี	ปราจีนบุรี	16.17	13.33	11.81	10.07	9.14	8.68	ลดลง
				420.20	215.50	179.45	102.80	68.90	52.80	
Kgt.14A	นาดี	ปราจีนบุรี	ปราจีนบุรี	7.06	1.76	1.75	1.52	1.65	1.63	ลดลง
				352.60	3.60	3.50	1.20	2.50	2.30	

หมายเหตุ* ไม่ได้รับข้อมูล

ปริมาณน้ำในลำน้ำในพื้นที่ลุ่มน้ำบางปะกง-ปราจีนบุรี วันที่ 21 ตุลาคม 2565



สถานีเชิงสะพานฉะเชิงเทรา ต.หน้าเมือง อ.เมือง จ.ฉะเชิงเทรา
(ลุ่มน้ำบางปะกง – แม่น้ำบางปะกง)

4) สรุป

- สถานการณ์น้ำในลุ่มน้ำบางปะกง อยู่ในภาวะปกติ และระดับน้ำในลำน้ำส่วนใหญ่มีแนวโน้มลดลง
- สถานการณ์น้ำในลุ่มน้ำปราจีนบุรี อยู่ในภาวะปกติ และระดับน้ำในลำน้ำส่วนใหญ่มีแนวโน้มลดลง