

# รายงานสถานการณ์น้ำลุ่มน้ำบางปะกง-ปราจีนบุรี

## วันที่ 20 ตุลาคม 2565

### 1) สภาพภูมิอากาศ (ที่มา : กรมอุตุนิยมวิทยา)

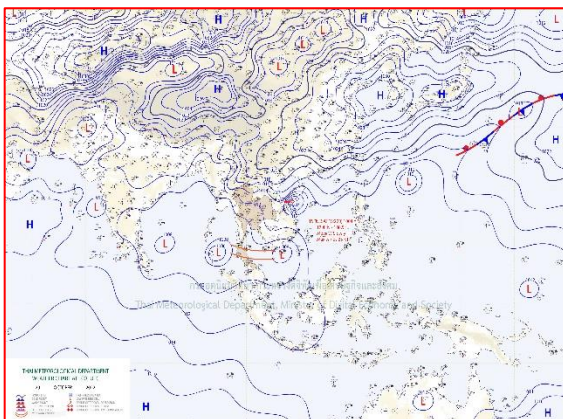
#### ลักษณะอากาศทั่วไป

พยากรณ์อากาศ 24 ชั่วโมง ร่องมรสุมพาดผ่านภาคใต้ตอนกลาง ประกอบกับมีหย่อมความกดอากาศต่ำกำลังแรงปกคลุมทะเลอันดามันตอนกลาง ในขณะที่ลมตะวันตกเฉียงใต้ที่พัดปกคลุมทะเลอันดามันและภาคใต้มีกำลังแรง ทำให้ภาคใต้มีฝนตกต่อเนื่องและมีฝนตกหนักถึงหนักมากบางแห่ง ส่วนคลื่นลมบริเวณอ่าวไทยมีคลื่นสูง 1-2 เมตร บริเวณที่มีฝนฟ้าคะนองคลื่นสูงมากกว่า 2 เมตร และทะเลอันดามันคลื่นสูง 2-3 เมตร บริเวณที่มีฝนฟ้าคะนองคลื่นสูงมากกว่า 3 เมตร สำหรับบริเวณความกดอากาศสูงหรือมวลอากาศเย็นกำลังปานกลางจากประเทศจีนเริ่มมีกำลังอ่อนลงแต่ยังคงปกคลุมภาคเหนือตอนบน ภาคตะวันออกเฉียงเหนือตอนบนและทะเลจีนใต้ ทำให้ประเทศไทยตอนบนมีอากาศเย็นกับมีหมอกในตอนเช้าและมีลมแรงบางแห่ง

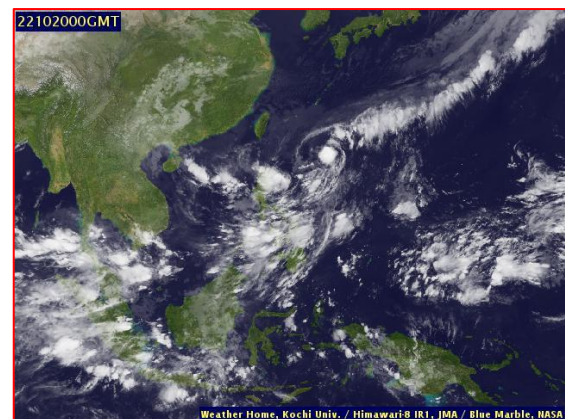
อนึ่ง เมื่อเวลา 04.00 น. ของวันนี้ (20 ต.ค. 65) พายุโซนร้อน “เนสาท” บริเวณตอนใต้ของเกาะไหหลำ มีศูนย์กลางอยู่ห่างประมาณ 190 กิโลเมตร ทางตะวันออกของเมืองดองฮอย ประเทศเวียดนาม พายุนี้มีแนวโน้มจะมีอ่อนกำลังลงเป็นพายุดีเปรสชันในระยะต่อไป และเคลื่อนขึ้นฝั่งประเทศเวียดนามตอนบนในช่วงวันที่ 21 ต.ค. 65 จากนั้นจะอ่อนกำลังลงอย่างรวดเร็วเป็นหย่อมความกดอากาศต่ำกำลังแรง โดยด้านตะวันออกของภาคตะวันออกเฉียงเหนือจะมีฝนเล็กน้อยบางแห่งเกิดขึ้นได้

#### สภาพอากาศภาคตะวันออก

อากาศเย็นกับมีหมอกในตอนเช้า และมีลมแรงบางแห่ง อุณหภูมิต่ำสุด 21-24 องศาเซลเซียส อุณหภูมิสูงสุด 31-34 องศาเซลเซียส ลมตะวันออกเฉียงเหนือ ความเร็ว 10-30 กม./ชม. ทะเลมีคลื่นสูงประมาณ 1 เมตร ห่างฝั่งคลื่นสูง 1-2 เมตร



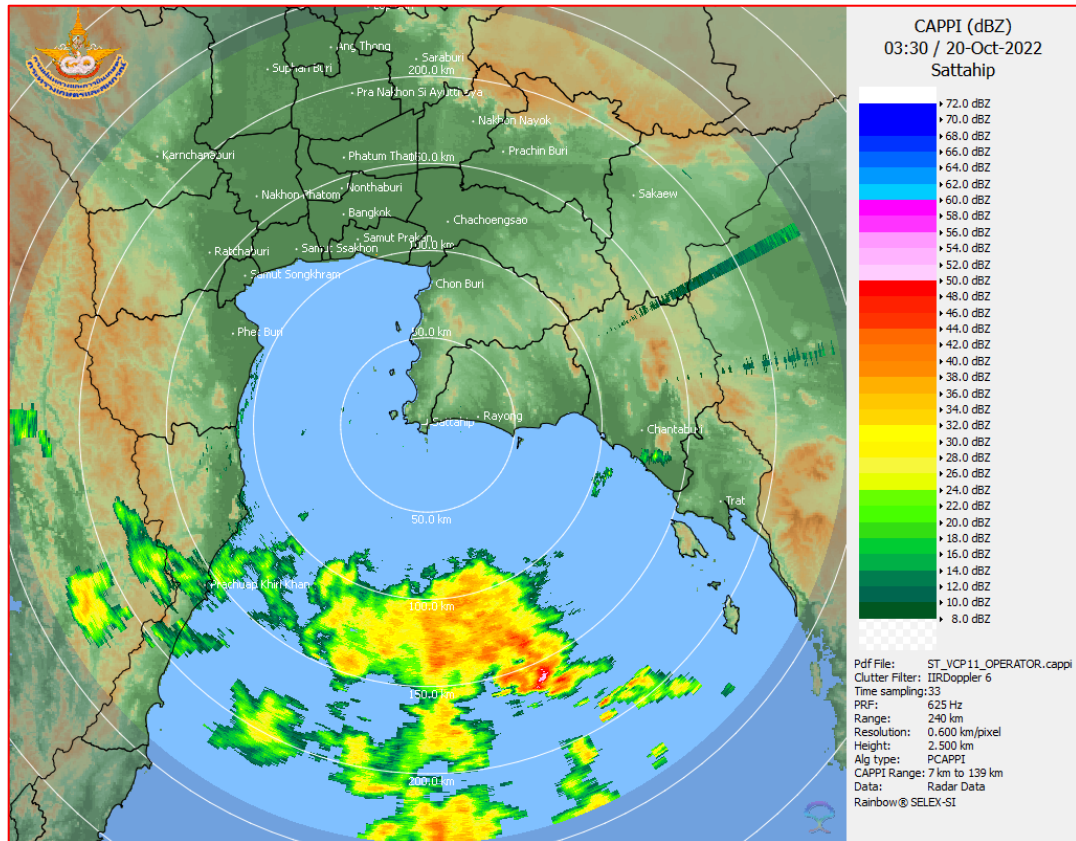
แผนที่อากาศวันที่ 20 ต.ค. 65 เวลา 07.00 น.



ภาพถ่ายจากดาวเทียมวันที่ 20 ต.ค. เวลา 07.00 น.

## 2) สถานการณ์ฝน

จากข้อมูลสถานการณ์ฝนในพื้นที่ลุ่มน้ำบางปะกง-ปราจีนบุรี ของวันที่ 20 ตุลาคม 2565 จากกรมอุตุนิยมวิทยา สถาบันสารสนเทศทรัพยากรน้ำ (องค์การมหาชน) กรมชลประทาน และกรมทรัพยากรน้ำพบว่า ไม่มีฝนตกในพื้นที่

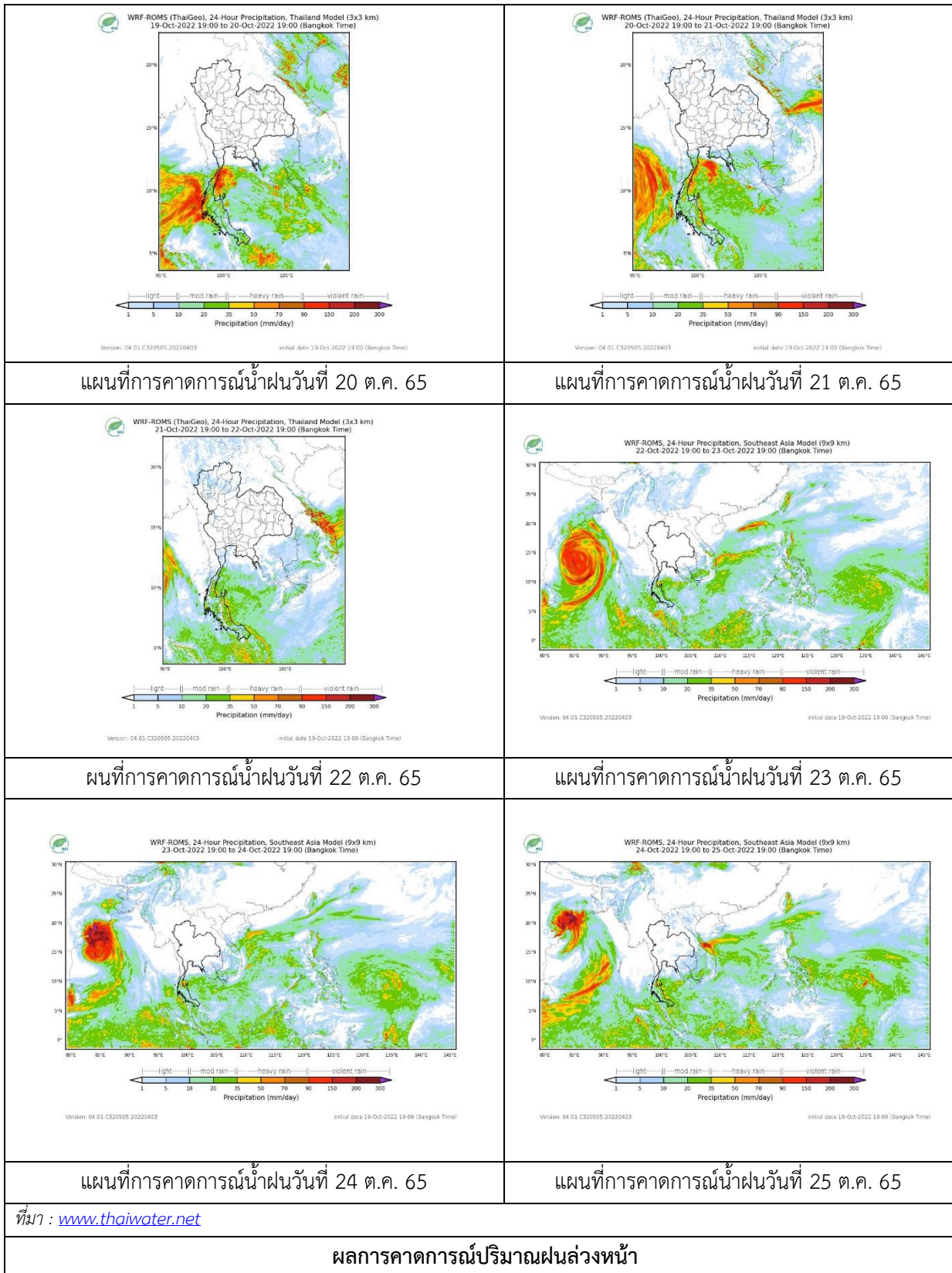


ภาพเรดาร์ตรวจอากาศ “สถานีสัตหีบ จ.ชลบุรี”

ณ วันที่ 20 ตุลาคม 2565 เวลา 10.30 น.

(ที่มา : กรมอุตุนิยมวิทยา)

สถานการณ์น้ำฝน



### 3) ข้อมูลปริมาณน้ำในลำน้ำ

สถานการณ์น้ำท่า (16 - 20 ต.ค. 65 ที่มา : กรมชลประทาน เวลา 06.00 น.)

สถานี	อำเภอ	จังหวัด	ลุ่มน้ำ	ระดับ	อาทิตย์	จันทร์	อังคาร	พุธ	พฤหัสบดี	แนว โน้ม (เพิ่ม/ ลด)
				ตลิ่ง(ม.)	ความจุ ลำน้ำ (ลบ.ม./ วิ.)	16 ต.ค.	17 ต.ค.	18 ต.ค.	19 ต.ค.	
Kgt.19A	เกาะ จันทร์	ชลบุรี	บางปะกง	4.8	1.97	1.86	1.89	1.90	1.88	ลดลง
				83.95	6.10	4.45	4.90	5.05	4.75	
Kgt.30	เทศบาล เมือง	ฉะเชิงเทรา	บางปะกง	1.70	0.06	0.20	0.08	0.29	0.32	เพิ่มขึ้น
				-	*	*	*	*	*	
Ny.1B	เมือง	นครนายก	บางปะกง	8.81	4.62	4.82	4.91	4.89	4.44	ลดลง
				263.90	14.40	18.60	21.30	20.70	10.80	
Ny.3	บ้านนา	นครนายก	บางปะกง	6.26	4.15	4.13	4.12	4.11	4.10	ลดลง
				76.40	7.00	6.20	5.80	5.40	5.00	
Ny.4	เมือง	ปราจีนบุรี	บางปะกง	3.34	0.80	*	0.80	*	0.75	ลดลง
				185.00	5.00	*	5.00	*	4.50	
Ny.7	เมือง	นครนายก	บางปะกง	6.56	4.49	4.82	4.67	4.94	4.40	ลดลง
				-	*	*	*	*	*	
Kgt.1	เมือง	ปราจีนบุรี	ปราจีนบุรี	4.13	4.28	4.25	4.20	4.10	3.94	ลดลง
				774.00	*	*	*	*	*	
Kgt.3	กบินทร์ บุรี	ปราจีนบุรี	ปราจีนบุรี	8.79	9.25	9.01	8.52	7.59	6.43	ลดลง
				543.90	558.00	521.40	456.60	362.10	273.10	
Kgt.6	ศรีมหา โพธิ	ปราจีนบุรี	ปราจีนบุรี	7.10	6.86	6.77	6.57	6.20	5.61	ลดลง
				-	*	*	*	*	*	
Kgt.9	เขา ฉกรรจ์	สระแก้ว	ปราจีนบุรี	10.00	4.18	4.13	3.93	3.95	3.87	ลดลง
				502.50	30.00	26.00	12.00	13.20	8.40	
Kgt.10	เมือง	สระแก้ว	ปราจีนบุรี	11.00	6.10	6.02	5.82	5.84	5.78	ลดลง
				300.00	35.00	29.40	16.20	17.40	14.20	
Kgt.13A	กบินทร์ บุรี	ปราจีนบุรี	ปราจีนบุรี	16.17	14.43	13.33	11.81	10.07	9.14	ลดลง
				420.20	306.50	215.50	179.45	102.80	68.90	
Kgt.14A	นาดี	ปราจีนบุรี	ปราจีนบุรี	7.06	1.83	1.76	1.75	1.52	1.65	เพิ่มขึ้น
				352.60	4.60	3.60	3.50	1.20	2.50	

หมายเหตุ\* ไม่ได้รับข้อมูล



ปริมาณน้ำในลำน้ำในพื้นที่ลุ่มน้ำบางปะกง-ปราจีนบุรี วันที่ 20 ตุลาคม 2565



สถานีเชิงสะพานฉะเชิงเทรา ต.หน้าเมือง อ.เมือง จ.ฉะเชิงเทรา  
(ลุ่มน้ำบางปะกง – แม่น้ำบางปะกง)

4) สรุป

- สถานการณ์น้ำในลุ่มน้ำบางปะกง อยู่ในภาวะปกติ และระดับน้ำในลำน้ำส่วนใหญ่มีแนวโน้มลดลง
- สถานการณ์น้ำในลุ่มน้ำปราจีนบุรี อยู่ในภาวะปกติ และระดับน้ำในลำน้ำส่วนใหญ่มีแนวโน้มลดลง