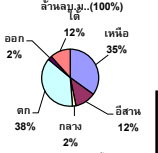


รายงานสรุปสภาพน้ำในอ่างเก็บน้ำขนาดใหญ่และขนาดกลาง

รายงานสถานการณ์ ณ. วันที่ 10 ตุลาคม 2565

ปริมาณน้ำรวมทั่วประเทศ 70,921 ล้าน ลบ.ม. (100%)



เปรียบเทียบปริมาณน้ำรวมทั่วประเทศ ปัจจุบัน ปี 64 และ 63

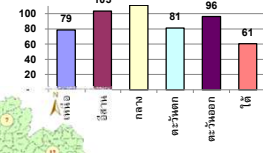
วันที่ 10 ตุลาคม 2565 เท่ากับ 57,924 ล้าน ลบ.ม. หรือ เท่ากับ 81%
 วันที่ 10 ตุลาคม 2564 เท่ากับ 50,172 ล้าน ลบ.ม. หรือ เท่ากับ 71%

ปริมาณน้ำในอ่างที่ใช้การได้ในสปีดน้ำนี้ + มากกว่า / - น้อยกว่า สปีดกำหนด 2,790.34 ล้าน ลบ.ม.

สรุปสถานการณ์ปริมาณน้ำในอ่างเก็บน้ำที่ใช้ในทุกกิจกรรมทั้งประเทศ มากกว่า ปริมาณน้ำที่ไหลเข้าอ่าง เมื่อเทียบกับสปีดน้ำที่กำหนด ควรใช้น้ำอย่างระมัดระวัง

ภาค	สถานการณ์ปริมาณน้ำในอ่าง				ปริมาณน้ำเปลี่ยนแปลง (ล้าน ม.³)	สถานะ
	ลดลง (แห่ง)	คงที่ (แห่ง)	เพิ่มขึ้น (แห่ง)	รวม (แห่ง)		
ภาคเหนือ	-	-	7	7	1286.00	ปริมาณน้ำในอ่างเก็บน้ำเพิ่มขึ้น
ภาคตะวันออกเฉียงเหนือ	3	1	8	12	672.00	ปริมาณน้ำในอ่างเก็บน้ำเพิ่มขึ้น
ภาคกลาง	-	-	3	3	188.00	ปริมาณน้ำในอ่างเก็บน้ำเพิ่มขึ้น
ภาคตะวันตก	-	-	2	2	521.00	ปริมาณน้ำในอ่างเก็บน้ำเพิ่มขึ้น
ภาคตะวันออก	1	-	9	10	39.34	ปริมาณน้ำในอ่างเก็บน้ำเพิ่มขึ้น
ภาคใต้	-	-	4	4	84.00	ปริมาณน้ำในอ่างเก็บน้ำเพิ่มขึ้น
รวมทั้งประเทศ	4	1	33	38	2790.34	ปริมาณน้ำในอ่างเก็บน้ำเพิ่มขึ้น

% ปริมาณน้ำรวมแต่ละภาคปัจจุบัน



สรุปสถานการณ์ปริมาณน้ำในอ่าง	
คงที่	1 อ่าง
ลดลง	4 อ่าง
เพิ่มขึ้น	33 อ่าง

ภาค	อ่างเก็บน้ำ	ความจุที่ (ล้าน ม.³)	ปริมาณน้ำที่ใช้งานได้จริง (ล้าน ม.³)	ใช้การได้จริง (ล้าน ม.³)	ปริมาณน้ำรวม วันที่ 10 ตุลาคม 2564	ปัจจุบัน วันที่ 10 ตุลาคม 2565				สปีดกำหนด วันที่ 4 ตุลาคม 2565				ปริมาณน้ำ + เพิ่มขึ้น (ล้าน ม.³)	สถานการณ์ ปริมาณน้ำในอ่าง	
						%	ปริมาณน้ำรวม	%	ปริมาณน้ำใช้การได้จริง	%	ปริมาณน้ำรวม	%	ปริมาณน้ำใช้การได้จริง			
																ปริมาณน้ำรวม
ภาคเหนือ (7)																
1	ภูมิพล (2) ตาก	13,462	3,800	9,662	6,998	52%	11,140	83%	7,340	76%	10,299	77%	6,499	67%	841.00	เพิ่มขึ้น
2	สิริกิติ์ (2) ลุดดิด	9,510	2,850	6,660	4,299	45%	6,596	69%	3,746	56%	6,363	67%	3,513	53%	233.00	เพิ่มขึ้น
3	แม่เปิน เชียงใหม่	265	12	253	100	38%	247	93%	235	93%	235	89%	223	88%	12.00	เพิ่มขึ้น
4	แม่กวาง เชียงใหม่	263	14	249	63	24%	229	87%	215	86%	222	84%	208	84%	7.00	เพิ่มขึ้น
5	ก้ามปู ลำปาง	106	3	103	80	75%	97	92%	94	91%	89	84%	86	83%	8.00	เพิ่มขึ้น
6	กวางมว ลำปาง	170	6	164	104	61%	185	109%	179	109%	171	101%	165	101%	14.00	เพิ่มขึ้น
7	แควน้อย พังงุโลก	939	43	896	901	96%	944	101%	901	101%	870	93%	827	92%	74.00	เพิ่มขึ้น
	แม่เมาะ	110	16	94	111	101%	113	103%	97	103%	119	108%	103	110%	-6.00	ลดลง
	รวมภาคเหนือ 34.85%	24,825	6,744	18,081	12,657	51%	19,551	79%	12,807	71%	18,369	74%	11,521	64%	1,286.00	เพิ่มขึ้น
ภาคตะวันออกเฉียงเหนือ (12)																
8	ห้วยหลวง อุดรธานี	136	7	129	78	57%	131	96%	124	96%	127	93%	120	93%	4.00	เพิ่มขึ้น
9	น้ำจืด สกลนคร	520	45	475	286	55%	414	80%	369	78%	410	79%	365	77%	4.00	เพิ่มขึ้น
10	น้ำพอง (2) สกลนคร	165	8	157	85	52%	86	52%	78	50%	86	52%	78	50%	-	คงที่
11	จันทบูรณ์ (2) ชัยภูมิ	164	37	127	154	94%	154	94%	117	92%	161	98%	124	98%	-7.00	ลดลง
12	อุบลรัตน์ (2) ขอนแก่น	2,431	581	1,850	2,210	91%	3,163	130%	2,582	140%	2,573	106%	1,992	108%	590.00	เพิ่มขึ้น
13	ลำปาว กาฬสินธุ์	1,980	100	1,880	1,000	51%	1,816	92%	1,716	91%	1,728	87%	1,628	87%	88.00	เพิ่มขึ้น
14	ลำตะคอง นครราชสีมา	314	22	292	275	88%	345	110%	323	111%	317	101%	295	101%	28.00	เพิ่มขึ้น
15	ลำพระเพลิง นครราชสีมา	155	1	154	133	86%	147	95%	146	95%	151	97%	150	97%	-4.00	ลดลง
16	มูลขม นครราชสีมา	141	7	134	135	96%	138	98%	131	98%	130	92%	123	92%	8.00	เพิ่มขึ้น
17	ลำแจะ นครราชสีมา	275	7	268	247	90%	257	93%	250	93%	239	87%	232	87%	18.00	เพิ่มขึ้น
18	ลำน้ำระจอง บุรีรัมย์	121	3	118	103	85%	120	99%	117	99%	109	90%	106	90%	11.00	เพิ่มขึ้น
19	สิรินธร (2) อุบลราชธานี	1,966	831	1,135	1,570	80%	1,873	95%	1,042	92%	1,941	99%	1,110	98%	-68.00	ลดลง
	รวมภาคตะวันออกเฉียงเหนือ 11.80%	8,369	1,649	6,720	6,275	75%	8,644	103%	6,995	104%	7,972	95%	6,323	94%	672.00	เพิ่มขึ้น
ภาคกลาง (3)																
20	ป่าสักชลสิทธิ์ ลพบุรี	960	3	957	864	90%	1,090	114%	1,087	114%	946	99%	943	99%	144.00	เพิ่มขึ้น
21	ห้วยสัก อุทัยธานี	160	17	143	158	99%	172	108%	155	108%	169	106%	152	106%	3.00	เพิ่มขึ้น
22	กระเสียว สุพรรณบุรี	299	99	200	287	96%	311	104%	212	106%	270	90%	171	86%	41.00	เพิ่มขึ้น
	รวมภาคกลาง 1.92%	1,419	119	1,300	1,308	92%	1,573	111%	1,454	102%	1,385	98%	1,266	97%	188.00	เพิ่มขึ้น
ภาคตะวันออก (2)																
23	ศรีนครินทร์ (2) กาญจนบุรี	17,745	10,265	7,480	14,719	83%	15,365	87%	5,100	68%	14,966	84%	4,701	63%	399.00	เพิ่มขึ้น
24	วชิราลงกรณ (2) กาญจนบุรี	8,860	3,012	5,848	7,219	81%	6,216	70%	3,204	55%	6,094	69%	3,082	53%	122.00	เพิ่มขึ้น
	รวมภาคตะวันออก 37.51%	26,605	13,277	13,328	21,938	82%	21,581	81%	8,304	62%	21,060	79%	7,783	58%	521.00	เพิ่มขึ้น
ภาคตะวันตก (6+4)																
25	ขุนด่าน นครนายก	224	5.00	219	217	97%	222	99%	217	99%	219	98%	214	98%	3.00	เพิ่มขึ้น
26	คลองสิริกิติ์ ฉะเชิงเทรา	420	30.00	390	224	53%	383	91%	353	91%	375	89%	345	88%	8.00	เพิ่มขึ้น
27	บางพระ (3) ชลบุรี	117	12.00	105	85	73%	117	100%	105	100%	114	97%	102	97%	3.00	เพิ่มขึ้น
28	หนองปลาไหล (3) ระยอง	164	13.75	150	181	111%	165	101%	151	101%	158	96%	144	96%	7.00	เพิ่มขึ้น
29	ประแสร์ (3) ระยอง	295	20.00	275	281	95%	276	94%	256	93%	271	92%	251	91%	5.00	เพิ่มขึ้น
30	มาบประชัน (3) ระยอง	17	0.72	16	17	103%	16	95%	16	99%	15	92%	14.62	92%	1.08	เพิ่มขึ้น
31	หนองคล้า (3) ระยอง	21	1.00	20	19	90%	22	102%	21	102%	22	101%	20.55	101%	0.34	เพิ่มขึ้น
32	คลองใหญ่ (3) ระยอง	79	3.00	76	72	90%	65	82%	62	81%	65	82%	62.19	81%	-0.31	ลดลง
33	คลองใหญ่ (3) ระยอง	45	3.00	42	45	99%	53	116%	50	117%	53	116%	49.55	117%	0.23	เพิ่มขึ้น
34	นฤมิตรจินดา ปราจีนบุรี	295	19.00	276	1,266	429%	297	101%	278	101%	285	97%	266.00	96%	12.00	เพิ่มขึ้น
	รวมภาคตะวันตก 2.37%	1,678	107	1,570	2,407	143%	1,616	96%	1,508	96%	1,577	94%	1,469	94%	39.34	เพิ่มขึ้น
ภาคใต้ (4)																
35	แก่งกระจาน เพชรบุรี	710	65	645	556	78%	475	67%	410	64%	456	64%	391	61%	19.00	เพิ่มขึ้น
36	ปราณบุรี ประจวบคีรีขันธ์	391	18	373	309	79%	235	60%	217	58%	223	57%	205	55%	12.00	เพิ่มขึ้น
37	รัชชประภา (2) สุราษฎร์ธานี	5,639	1,352	4,287	3,973	70%	3,538	63%	2,186	51%	3,515	62%	2,163	50%	23.00	เพิ่มขึ้น
38	บางลำภู (2) ยะลา	1,454	276	1,178	748	51%	711	49%	435	37%	681	47%	405	34%	30.00	เพิ่มขึ้น
	รวมภาคใต้ 11.55%	8,194	1,711	6,483	5,587	68%	4,958	61%	3,248	50%	4,876	60%	3,164	49%	84.00	เพิ่มขึ้น
	รวมทั้งประเทศ 100%(38)	71,090	23,607	47,482	50,172	71%	57,924	81%	34,316	72%	30,132	42%	31,526	66%	2,790.34	เพิ่มขึ้น

ที่มาข้อมูล : ตารางสรุปสภาพน้ำในอ่างเก็บน้ำขนาดใหญ่ทั่วประเทศ และตารางสรุปสภาพน้ำในอ่างเก็บน้ำภาคตะวันออก กรมชลประทาน

หมายเหตุ :

- 1) อ่างเก็บน้ำขนาดใหญ่ หมายถึง อ่างเก็บน้ำที่มีความจุตั้งแต่ 100 ล้าน ลบ.ม. ขึ้นไป
- 2) เป็นอ่างเก็บน้ำอยู่ในความรับผิดชอบของการไฟฟ้าฝ่ายผลิตแห่งประเทศไทย(10) นอกนั้นอยู่ในความรับผิดชอบของกรมชลประทาน(28)
- 3) เป็นอ่างเก็บน้ำขนาดกลางที่มีความสำคัญต่อการลดผลกระทบและการประปาฯ ของลุ่มน้ำชายฝั่งทะเลและบริเวณออก
- 4) จังหวัดที่มีอ่างเก็บน้ำขนาดใหญ่มีจำนวน 26 จังหวัด ไม่มี 50 จังหวัด
- 5) ที่มา : กรมชลประทาน และการไฟฟ้าฝ่ายผลิตแห่งประเทศไทย

รท. หมายถึง ระดับเก็บกักน้ำของอ่าง



ลำดับของเขื่อนตามความจุ

- 1.ศรีนครินทร์ 2.ภูมิพล 3.สิริกิติ์ 4.วชิราลงกรณ 5.รัชชประภา
- 6.อุบลรัตน์ 7.สิรินธร 8.มาบฉาง 9.ลำปาว 10.ป่าสัก

ลำดับของเขื่อนตามปริมาณน้ำใช้การได้

- 1.ภูมิพล 2.ศรีนครินทร์ 3.สิริกิติ์ 4.วชิราลงกรณ 5.รัชชประภา
- 6.ลำปาว 7.อุบลรัตน์ 8.มาบฉาง 9.สิรินธร 10.ป่าสัก