

รายงานสถานการณ์น้ำลุ่มน้ำบางปะกง-ปราจีนบุรี

วันที่ 10 ตุลาคม 2565

1) สภาพภูมิอากาศ (ที่มา : กรมอุตุนิยมวิทยา)

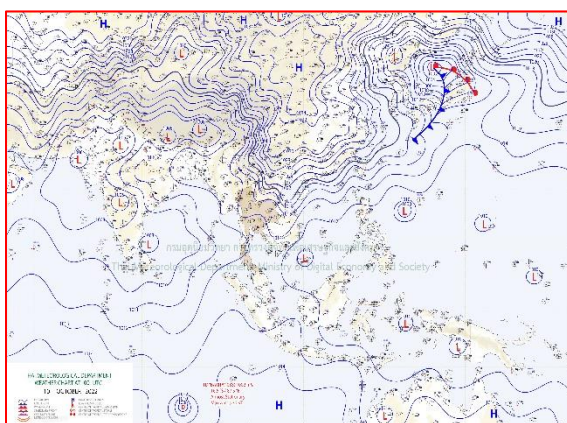
ลักษณะอากาศทั่วไป

พยากรณ์อากาศ 24 ชั่วโมงข้างหน้า บริเวณความกดอากาศสูงหรือมวลอากาศเย็นกำลังปานกลางจากประเทศจีนได้แผ่ลงมาปกคลุมภาคเหนือตอนบน และภาคตะวันออกเฉียงเหนือตอนบนแล้ว ทำให้ภาคเหนือตอนบน และภาคตะวันออกเฉียงเหนือตอนบนมีฝนและอุณหภูมิลดลง ส่วนภาคเหนือตอนล่าง ภาคกลางรวมทั้งกรุงเทพมหานครและปริมณฑล และภาคตะวันออกเฉียงเหนือยังคงมีฝนตกหนักถึงหนักมากกับมีลมกระโชกแรงบางแห่ง ในขณะที่ลมตะวันออกเฉียงเหนือพัดปกคลุมอ่าวไทยและภาคใต้ ทำให้ภาคใต้มีฝนตกหนักถึงหนักมากบางแห่ง ส่วนคลื่นลมบริเวณอ่าวไทยมีคลื่นสูง 1-2 เมตร และบริเวณที่มีฝนฟ้าคะนองคลื่นสูงประมาณ 2 เมตร

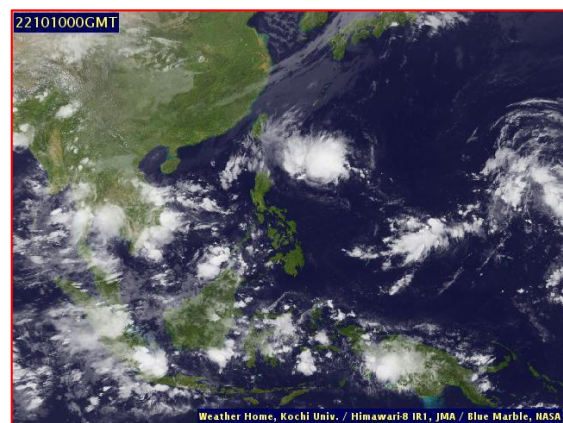
โดยในวันนี้(10 ต.ค. 65) ถึงวันที่ 14 ต.ค. 2565 อุณหภูมิจะลดลง 3-5 องศาเซลเซียสกับมีลมแรงในภาคตะวันออกเฉียงเหนือ ส่วนภาคเหนือ ภาคกลาง ภาคตะวันออกเฉียงเหนือจะลดลง 1-3 องศาเซลเซียส

สภาพอากาศภาคตะวันออก

มีฝนฟ้าคะนองร้อยละ 70 ของพื้นที่ กับมีฝนตกหนักและมีลมกระโชกแรงบางแห่ง บริเวณจังหวัดชลบุรี ระยอง จันทบุรี และตราด อุณหภูมิต่ำสุด 23-25 องศาเซลเซียส อุณหภูมิสูงสุด 31-33 องศาเซลเซียส ลมตะวันออกเฉียงเหนือ ความเร็ว 15-35 กม./ชม. ทะเลมีคลื่นสูง 1-2 เมตร บริเวณที่มีฝนฟ้าคะนองคลื่นสูงประมาณ 2 เมตร



แผนที่อากาศวันที่ 10 ต.ค. 65 เวลา 07.00 น.



ภาพถ่ายจากดาวเทียมวันที่ 10 ต.ค. เวลา 07.00 น.

2) สถานการณ์ฝน

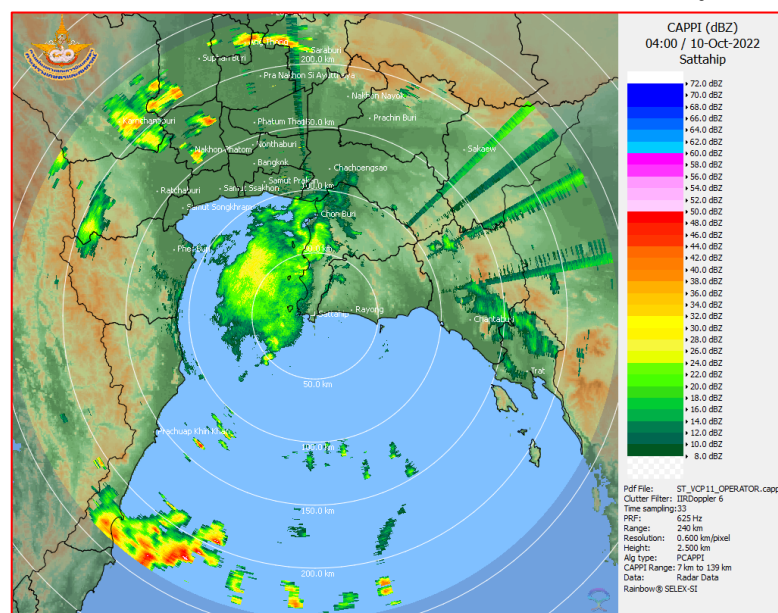
จากข้อมูลสถานการณ์ฝนในพื้นที่ลุ่มน้ำบางปะกง-ปราจีนบุรี ของวันที่ 10 ตุลาคม 2565 จากกรมอุตุนิยมวิทยา สถาบันสารสนเทศทรัพยากรน้ำ (องค์การมหาชน) กรมชลประทาน และกรมทรัพยากรน้ำ

พบว่า มีฝนตกปานกลางถึงฝนตกหนัก บริเวณจังหวัดนครนายก ฉะเชิงเทรา ปราจีนบุรี สระแก้ว และชลบุรี โดยมีปริมาณฝน 20.0 – 76.6 มม.

ข้อมูลสถานการณ์ฝนในพื้นที่ลุ่มน้ำบางปะกง-ปราจีนบุรี ณ วันที่ 10 ตุลาคม 2565
(ข้อมูลจากกรมอุตุนิยมวิทยา เวลา 07.00 น.)

ลำดับ	พื้นที่	ปริมาณฝน (มม.)
1	อ.เมือง จ.นครนายก	33.0
2	อ.บ้านนา จ.นครนายก	57.2
3	อ.บางคล้า จ.ฉะเชิงเทรา	31.2
4	อ.พนมสารคาม จ.ฉะเชิงเทรา	76.6
5	อ.ท่าตะเกียบ จ.ฉะเชิงเทรา	27.8
6	อ.เมือง จ.ปราจีนบุรี	20.0
7	อ.บ้านสร้าง จ.ปราจีนบุรี	53.0
8	อ.ศรีมโหสถ จ.ปราจีนบุรี	27.0
9	อ.วัฒนานคร จ.สระแก้ว	37.2
10	อ.วังน้ำเย็น จ.สระแก้ว	36.4
11	อ.วังสมบูรณ์ จ.สระแก้ว	47.0
12	อ.เกาะจันทร์ จ.ชลบุรี	53.0

หมายเหตุ“ฝน” คือ ฝนวัดปริมาณไม่ได้ (ต่ำกว่า 0.1 มิลลิเมตร), “*” คือ ไม่ได้รับข้อมูล



ภาพเรดาร์ตรวจอากาศ “สถานีสุวรรณภูมิ”

ณ วันที่ 10 ตุลาคม 2565 เวลา 11.00 น.

(ที่มา : กรมอุตุนิยมวิทยา)

สถานการณ์น้ำฝน

<p>WRF-ROMS (ThaiGeo), 24-Hour Precipitation, Thailand Model (3x3 km) 09-Oct-2022 19:00 to 10-Oct-2022 19:00 (Bangkok Time)</p> <p>Version: 04.01.C320505.20220403 Initial date 09-Oct-2022 19:00 (Bangkok Time)</p>	<p>WRF-ROMS (ThaiGeo), 24-Hour Precipitation, Thailand Model (3x3 km) 10-Oct-2022 19:00 to 11-Oct-2022 19:00 (Bangkok Time)</p> <p>Version: 04.01.C320505.20220403 Initial date 09-Oct-2022 19:00 (Bangkok Time)</p>
<p>แผนที่การคาดการณ์น้ำฝนวันที่ 10 ต.ค. 65</p>	<p>แผนที่การคาดการณ์น้ำฝนวันที่ 11 ต.ค. 65</p>
<p>WRF-ROMS (ThaiGeo), 24-Hour Precipitation, Thailand Model (3x3 km) 11-Oct-2022 19:00 to 12-Oct-2022 19:00 (Bangkok Time)</p> <p>Version: 04.01.C320505.20220403 Initial date 09-Oct-2022 19:00 (Bangkok Time)</p>	<p>WRF-ROMS, 24-Hour Precipitation, Southeast Asia Model (9x9 km) 12-Oct-2022 19:00 to 13-Oct-2022 19:00 (Bangkok Time)</p> <p>Version: 04.01.C320505.20220403 Initial date 09-Oct-2022 19:00 (Bangkok Time)</p>
<p>แผนที่การคาดการณ์น้ำฝนวันที่ 12 ต.ค. 65</p>	<p>แผนที่การคาดการณ์น้ำฝนวันที่ 13 ต.ค. 65</p>
<p>WRF-ROMS, 24-Hour Precipitation, Southeast Asia Model (9x9 km) 13-Oct-2022 19:00 to 14-Oct-2022 19:00 (Bangkok Time)</p> <p>Version: 04.01.C320505.20220403 Initial date 09-Oct-2022 19:00 (Bangkok Time)</p>	<p>WRF-ROMS, 24-Hour Precipitation, Southeast Asia Model (9x9 km) 14-Oct-2022 19:00 to 15-Oct-2022 19:00 (Bangkok Time)</p> <p>Version: 04.01.C320505.20220403 Initial date 09-Oct-2022 19:00 (Bangkok Time)</p>
<p>แผนที่การคาดการณ์น้ำฝนวันที่ 14 ต.ค. 65</p>	<p>แผนที่การคาดการณ์น้ำฝนวันที่ 15 ต.ค. 65</p>
<p>ที่มา : www.thaiwater.net</p>	
<p>ผลการคาดการณ์ปริมาณฝนล่วงหน้า</p>	

3) ข้อมูลปริมาณน้ำในลำน้ำ

สถานการณ์น้ำท่า (6 - 10 ต.ค. 65 ที่มา : กรมชลประทาน เวลา 06.00 น.)

สถานี	อำเภอ	จังหวัด	ลุ่มน้ำ	ระดับ	พฤษภาคม	ตุลาคม	เสาร์	อาทิตย์	จันทร์	แนว โน้ม (เพิ่ม/ ลด)
				ตลิ่ง(ม.)	6	7	8	9	10	
				ความจุ ลำน้ำ (ลบ.ม./ วิ.)	ต.ค.	ต.ค.	ต.ค.	ต.ค.	ต.ค.	
Kgt.19A	เกาะ จันทร์	ชลบุรี	บางปะกง	4.8	2.07	1.94	2.55	2.68	2.71	เพิ่มขึ้น
				83.95	7.60	5.65	16.40	19.25	20.00	
Kgt.30	เทศบาล เมือง	ฉะเชิงเทรา	บางปะกง	1.70	0.56	0.65	1.04	1.18	1.33	เพิ่มขึ้น
				-	*	*	*	*	*	
Ny.1B	เมือง	นครนายก	บางปะกง	8.81	5.31	5.79	5.71	5.39	5.24	ลดลง
				263.90	35.40	54.60	51.40	38.60	32.60	
Ny.3	บ้านนา	นครนายก	บางปะกง	6.26	4.31	4.34	4.40	4.29	4.27	ลดลง
				76.40	24.10	24.40	25.00	22.50	19.50	
Ny.4	เมือง	ปราจีนบุรี	บางปะกง	3.34	1.10	1.18	1.30	1.00	1.00	ทรงตัว
				185.00	14.00	16.40	20.00	11.00	11.00	
Ny.7	เมือง	นครนายก	บางปะกง	6.56	4.75	5.14	4.78	4.58	4.48	ลดลง
				-	*	*	*	*	*	
Kgt.1	เมือง	ปราจีนบุรี	ปราจีนบุรี	4.13	4.48	4.47	4.47	4.46	4.46	ล้นตลิ่ง
				774.00	*	*	*	*	*	
Kgt.3	กบินทร์ บุรี	ปราจีนบุรี	ปราจีนบุรี	8.79	10.45	10.38	10.31	10.23	10.11	ล้นตลิ่ง
				543.90	829.00	809.40	789.80	769.50	739.50	
Kgt.6	ศรีมหา โพธิ	ปราจีนบุรี	ปราจีนบุรี	7.10	7.57	7.56	7.52	7.47	7.40	ล้นตลิ่ง
				-	*	*	*	*	*	
Kgt.9	เขา ฉกรรจ์	สระแก้ว	ปราจีนบุรี	10.00	4.89	4.87	4.87	4.76	4.78	เพิ่มขึ้น
				502.50	89.40	87.60	87.60	77.70	79.50	
Kgt.10	เมือง	สระแก้ว	ปราจีนบุรี	11.00	8.75	6.64	7.30	6.78	6.74	ลดลง
				300.00	177.50	86.00	112.00	92.80	92.40	
Kgt.13A	กบินทร์ บุรี	ปราจีนบุรี	ปราจีนบุรี	16.17	16.04	15.95	15.78	15.54	15.26	ลดลง
				420.20	392.20	387.25	377.90	364.70	349.30	
Kgt.14A	นาดี	ปราจีนบุรี	ปราจีนบุรี	7.06	2.18	2.27	2.59	2.13	2.46	เพิ่มขึ้น
				352.60	12.40	15.10	27.60	10.90	22.40	

หมายเหตุ* ไม่ได้รับข้อมูล

ปริมาณน้ำในลำน้ำในพื้นที่ลุ่มน้ำบางปะกง-ปราจีนบุรี วันที่ 10 ตุลาคม 2565



สถานีเขิงสะพานฉะเชิงเทรา ต.หน้าเมือง อ.เมือง จ.ฉะเชิงเทรา
(ลุ่มน้ำบางปะกง – แม่น้ำบางปะกง)

4) สรุป

- สถานการณ์น้ำในลุ่มน้ำบางปะกง อยู่ในภาวะปกติ และระดับน้ำในลำน้ำส่วนใหญ่มีแนวโน้มลดลง
- สถานการณ์น้ำในลุ่มน้ำปราจีนบุรี อยู่ในภาวะปกติ แต่ยังคงมีน้ำล้นตลิ่งที่สถานีตรวจวัด Kgt.1 Kgt.3 และ Kgt.6 (อ.เมือง อ.กบินทร์บุรี และ อ.ศรีมหาโพธิ์ จ.ปราจีนบุรี) และระดับน้ำในลำน้ำส่วนใหญ่มีแนวโน้มลดลง