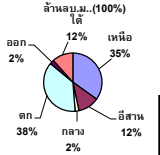


รายงานสรุปสภาพน้ำในอ่างเก็บน้ำขนาดใหญ่และขนาดกลาง

ปริมาณน้ำรวมทั่วประเทศ 70,921 ล้าน ลบ.ม. (100%)



เปลี่ยนแปลงปริมาณน้ำรวมของประเทศ ปัจจุบัน ปี 64 และ ปี 63

วันที่ 30 กันยายน 2565 เกือบ 52,620 ล้าน ลบ.ม. หรือ เกือบ 74%

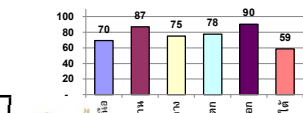
วันที่ 30 กันยายน 2564 เกือบ 47,891 ล้าน ลบ.ม. หรือ เกือบ 67%

รายงานสถานการณ์ ณ วันที่ 30 กันยายน 2565

ปริมาณน้ำในอ่างที่ใช้การได้ในสัปดาห์นี้ +มากกว่า / -น้อยกว่า / สัปดาห์ก่อน **3,163.40** ล้าน ลบ.ม.

สรุปสถานการณ์ปริมาณน้ำในอ่างเก็บน้ำที่ใช้ในทุกกิจกรรมทั่วประเทศ มากกว่า ปริมาณน้ำที่ในอ่างเก็บน้ำ เนื่องจาก เขื่อนเก็บกักน้ำมีหน้าที่กักน้ำไว้ใช้ไม่หมดจะระเหย

% ปริมาณน้ำรวมและภาวะปัจจุบัน



สรุปสถานการณ์ปริมาณน้ำในอ่างฯ	
คงที่	2 อ่าง
ลดลง	6 อ่าง
เพิ่มขึ้น	30 อ่าง

ภาค	สถานการณ์ปริมาณน้ำในอ่าง				ปริมาณน้ำเปลี่ยนแปลง (ล้าน ม.³)	สถานะ
	ลดลง (แห่ง)	คงที่ (แห่ง)	เพิ่มขึ้น (แห่ง)	รวม (แห่ง)		
ภาคเหนือ	3	-	4	7	1403.00	ปริมาณน้ำในอ่างเก็บน้ำเพิ่มขึ้น
ภาคตะวันออกเฉียงเหนือ	-	-	12	12	925.00	ปริมาณน้ำในอ่างเก็บน้ำเพิ่มขึ้น
ภาคกลาง	-	-	3	3	293.00	ปริมาณน้ำในอ่างเก็บน้ำเพิ่มขึ้น
ภาคตะวันตก	-	-	2	2	413.00	ปริมาณน้ำในอ่างเก็บน้ำเพิ่มขึ้น
ภาคตะวันออก	2	-	7	10	80.40	ปริมาณน้ำในอ่างเก็บน้ำเพิ่มขึ้น
ภาคใต้	1	1	2	4	49.00	ปริมาณน้ำในอ่างเก็บน้ำเพิ่มขึ้น
รวมทั้งประเทศ	6	2	30	38	3163.40	ปริมาณน้ำในอ่างเก็บน้ำเพิ่มขึ้น

ภาค	อ่างเก็บน้ำ เชื้อน	ความจุที่ (ล้าน ม.³)	ปริมาณน้ำที่ใช้งานไม่ได้ (ล้าน ม.³)	ใช้การได้จริง (ล้าน ม.³)	ปริมาณน้ำรวม วันที่ 30 กันยายน 2564		ปัจจุบัน วันที่ 30 กันยายน 2565				สัปดาห์ก่อน วันที่ 24 กันยายน 2565				ปริมาณน้ำ + เพิ่มขึ้น (ล้าน ม.³)	สถานการณ์ ปริมาณน้ำในอ่าง
					%	%	ปริมาณน้ำรวม		ปริมาณน้ำใช้การได้จริง		ปริมาณน้ำรวม		ปริมาณน้ำใช้การได้จริง			
							ปริมาณน้ำ (ล้าน ม.³)	%	ปริมาณน้ำ (ล้าน ม.³)	%	ปริมาณน้ำ (ล้าน ม.³)	%	ปริมาณน้ำ (ล้าน ม.³)	%		
ภาคเหนือ (7)																
1	ภูมิพล (2) ตาก	13,462	3,800	9,662	6,533	49%	9,560	71%	5,760	60%	8,508	63%	4,708	49%	1,052.00	เพิ่มขึ้น
2	สิริกิติ์ (2) อุดรธานี	9,510	2,850	6,660	4,146	44%	6,170	65%	3,320	50%	5,988	63%	3,138	47%	182.00	เพิ่มขึ้น
3	แม่จัน เชียงใหม่	265	12	253	99	37%	225	85%	213	84%	229	86%	217	86%	-4.00	ลดลง
4	แม่งาว เชียงใหม่	263	14	249	60	23%	216	82%	202	81%	199	76%	185	74%	17.00	เพิ่มขึ้น
5	กสิกรรม ลำปาง	106	3	103	78	74%	61	58%	58	56%	72	68%	69	67%	-11.00	ลดลง
6	กวางมอญ ลำปาง	170	6	164	95	56%	148	87%	142	87%	155	91%	149	91%	-7.00	ลดลง
7	แควน้อย พิษณุโลก	939	43	896	838	89%	784	83%	741	83%	708	75%	665	74%	76.00	เพิ่มขึ้น
	แม่เมาะ	110	16	94	116	105%	114	104%	98	104%	103	94%	87	93%	11.00	เพิ่มขึ้น
	รวมภาคเหนือ 34.85%	24,825	6,744	18,081	11,964	48%	17,278	70%	10,534	58%	15,962	64%	9,131	51%	1,403.00	เพิ่มขึ้น
ภาคตะวันออกเฉียงเหนือ (12)																
8	ห้วยหลวง อุดรธานี	136	7	129	67	49%	115	85%	108	84%	100	74%	93	72%	15.00	เพิ่มขึ้น
9	น้ำจืด สกลนคร	520	45	475	285	55%	389	75%	344	72%	368	71%	323	68%	21.00	เพิ่มขึ้น
10	น้ำพอง (2) สกลนคร	165	8	157	82	50%	83	50%	75	48%	80	48%	72	46%	3.00	เพิ่มขึ้น
11	จุฬารัตน์ (2) ขอนแก่น	64	37	127	161	98%	146	89%	109	86%	115	70%	78	61%	31.00	เพิ่มขึ้น
12	อุบลรัตน์ (2) ขอนแก่น	2,431	581	1,850	1,622	67%	2,214	91%	1,633	88%	1,836	76%	1,255	68%	378.00	เพิ่มขึ้น
13	ลำปาว กาฬสินธุ์	1,980	100	1,880	950	48%	1,594	81%	1,494	79%	1,513	76%	1,413	75%	81.00	เพิ่มขึ้น
14	ลำโดมใหญ่ นครราชสีมา	314	22	292	257	82%	284	90%	262	90%	245	78%	223	76%	39.00	เพิ่มขึ้น
15	ลำพระเพลิง นครราชสีมา	155	1	154	146	94%	140	90%	139	90%	116	75%	115	75%	24.00	เพิ่มขึ้น
16	มูลขาม นครราชสีมา	141	7	134	133	94%	118	84%	111	83%	105	74%	98	73%	13.00	เพิ่มขึ้น
17	ลำพระนครราชสีมา	275	7	268	233	85%	220	80%	213	79%	205	75%	198	74%	15.00	เพิ่มขึ้น
18	ลำางทอง บุรีรัมย์	121	3	118	102	84%	94	78%	91	77%	87	72%	84	71%	7.00	เพิ่มขึ้น
19	สิรินธร (2) อุดรธานี	1,966	831	1,135	1,563	80%	1,898	97%	1,067	94%	1,600	81%	769	68%	298.00	เพิ่มขึ้น
	รวมภาคตะวันออกเฉียงเหนือ 11.80%	8,369	1,649	6,720	5,603	67%	7,295	87%	5,646	84%	6,369	76%	4,721	70%	925.00	เพิ่มขึ้น
ภาคกลาง (3)																
20	ป่าสักชลสิทธิ์ ลำพูน	960	3	957	1,014	106%	670	70%	667	70%	422	44%	419	44%	248.00	เพิ่มขึ้น
21	ห้วยเสลา อุทัยธานี	160	17	143	154	96%	142	89%	125	87%	123	77%	106	74%	19.00	เพิ่มขึ้น
22	กระเสียว สุพรรณบุรี	299	99	200	248	83%	255	85%	156	78%	228	76%	129	65%	27.00	เพิ่มขึ้น
	รวมภาคกลาง 1.92%	1,419	119	1,300	1,416	100%	1,068	75%	948	67%	774	55%	655	50%	293.00	เพิ่มขึ้น
ภาคตะวันตก (2)																
23	ศรีนครินทร์ (2) กาญจนบุรี	17,745	10,265	7,480	14,214	80%	14,678	83%	4,413	59%	14,382	81%	4,117	55%	296.00	เพิ่มขึ้น
24	วชิราลงกรณ (2) กาญจนบุรี	8,860	3,012	5,848	7,003	79%	5,976	67%	2,964	51%	5,859	66%	2,847	49%	117.00	เพิ่มขึ้น
	รวมภาคตะวันตก 37.51%	26,605	13,277	13,328	21,217	80%	20,654	78%	7,377	55%	20,241	76%	6,964	52%	413.00	เพิ่มขึ้น
ภาคตะวันออก (6+4)																
25	ขุนด่าน นครนายก	224	5.00	219	204	91%	212	95%	207	95%	202	90%	197	90%	10.00	เพิ่มขึ้น
26	คลองสียัด ฉะเชิงเทรา	420	30.00	390	202	48%	351	84%	321	82%	322	77%	292	75%	29.00	เพิ่มขึ้น
27	บางพระ (3) ชลบุรี	117	12.00	105	70	60%	114	97%	102	97%	114	97%	102	97%	-	คงที่
28	หนองปลาไหล (3) ระยอง	164	13.75	150	169	103%	153	93%	139	93%	146	89%	132	88%	7.00	เพิ่มขึ้น
29	ประแสร์ (3) ระยอง	295	20.00	275	280	95%	262	89%	242	88%	265	90%	245	89%	-3.00	ลดลง
30	มาบประชัน (3) ระยอง	17	0.72	16	16	93%	15	88%	14	88%	14	85%	13.44	85%	0.52	เพิ่มขึ้น
31	หนองฉาง (3) ระยอง	21	1.00	20	17	79%	22	101%	21	101%	20	101%	20.70	101%	-0.10	ลดลง
32	คลองกรวย (3) ระยอง	79	3.00	76	81	102%	70	88%	67	88%	72	101%	66.65	87%	0.22	เพิ่มขึ้น
33	คลองใหญ่ (3) ระยอง	45	3.00	42	42	93%	53	117%	50	118%	49	108%	46.24	109%	3.77	เพิ่มขึ้น
34	นฤมิตรพัฒนา ปราจีนบุรี	295	19.00	276	1,180	400%	266	90%	247	89%	233	79%	214.00	78%	33.00	เพิ่มขึ้น
	รวมภาคตะวันออก 2.37%	1,678	107	1,570	2,261	135%	1,517	90%	1,410	90%	1,437	86%	1,329	85%	80.40	เพิ่มขึ้น
ภาคใต้ (4)																
35	แก่งกระจาน เพชรบุรี	710	65	645	553	78%	450	63%	385	60%	440	62%	375	58%	10.00	เพิ่มขึ้น
36	ปราณบุรี ประจวบคีรีขันธ์	391	18	373	281	72%	221	57%	203	54%	222	57%	204	55%	-1.00	ลดลง
37	รัชชประภา (2) สราญบุรีรัมย์	5,639	1,352	4,287	3,884	69%	3,457	61%	2,105	49%	3,417	61%	2,065	48%	40.00	เพิ่มขึ้น
38	บางลาง (2) ยะลา	1,454	276	1,178	712	49%	680	47%	404	34%	680	47%	404	34%	-	คงที่
	รวมภาคใต้ 11.55%	8,194	1,711	6,483	5,430	66%	4,807	59%	3,097	48%	4,760	58%	3,048	47%	49.00	เพิ่มขึ้น
	รวมทั้งประเทศ 100%(38)	71,090	23,607	47,482	47,891	67%	52,620	74%	29,012	61%	30,132	42%	25,848	54%	3,163.40	เพิ่มขึ้น

ที่มาข้อมูล : ตารางสรุปสภาพน้ำในอ่างเก็บน้ำขนาดใหญ่ทั่วประเทศ และตารางสรุปสภาพน้ำในอ่างเก็บน้ำภาคตะวันออกเฉียงเหนือ

หมายเหตุ :

- อ่างเก็บน้ำขนาดใหญ่ หมายถึง อ่างเก็บน้ำที่มีความจุตั้งแต่ 100 ล้าน ลบ.ม. ขึ้นไป
 - เป็นอ่างเก็บน้ำอยู่ในความรับผิดชอบของการไฟฟ้าฝ่ายผลิตแห่งประเทศไทย(10) นอกนั้นอยู่ในความรับผิดชอบของกรมชลประทาน(28)
 - เป็นอ่างเก็บน้ำขนาดกลางที่มีความสำคัญต่อการอุตสาหกรรมและการประปา ของลุ่มน้ำชายฝั่งทะเลตะวันออก
 - จังหวัดที่มีอ่างเก็บน้ำขนาดใหญ่มีจำนวน 26 จังหวัด ไม่มี 50 จังหวัด
 - ที่มา : กรมชลประทาน และการไฟฟ้าฝ่ายผลิตแห่งประเทศไทย
- รท. หมายถึง ระดับเก็บกักน้ำของอ่าง



ศูนย์เฝ้าระวังภัยน้ำ กรมทรัพยากรน้ำ

ลำดับของเขื่อนตามความจุ
 1.ศรีนครินทร์ 2.ภูมิพล 3.สิริกิติ์ 4.วชิราลงกรณ 5.รัชชประภา

ลำดับของเขื่อนตามปริมาณน้ำใช้การได้
 1.ภูมิพล 2.ศรีนครินทร์ 3.สิริกิติ์ 4.วชิราลงกรณ 5.รัชชประภา
 6.ลำปาว 7.อุบลรัตน์ 8.มาบประชัน 9.สิรินธร 10.ป่าสัก