

## รายงานสถานการณ์ลุ่มน้ำสาละวิน วันที่ 20 กันยายน 2565

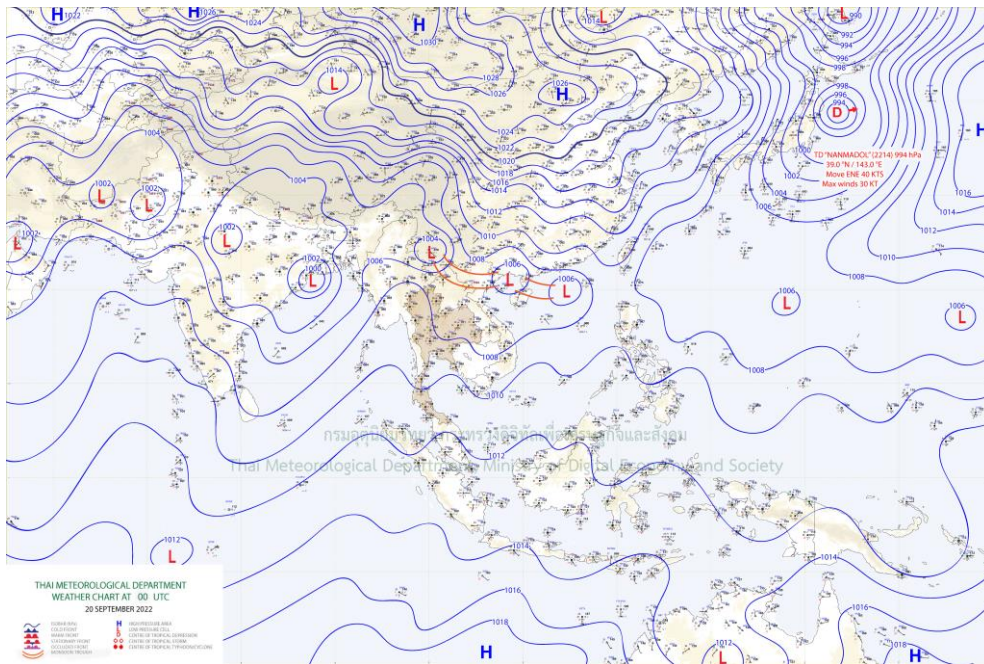
### 1) สภาพภูมิอากาศ (ที่มา : กรมอุตุนิยมวิทยา)

#### สภาพอากาศวันนี้

พยากรณ์อากาศ 24 ชั่วโมงข้างหน้า ร่องมรสุมกำลังอ่อนพาดผ่านประเทศลาวตอนบนและประเทศเวียดนามตอนบน เข้าสู่หย่อมความกดอากาศต่ำบริเวณอ่าวตังเกี๋ย ประกอบกับมรสุมตะวันตกเฉียงใต้กำลังปานกลางพัดปกคลุมทะเลอันดามัน ภาคใต้ และอ่าวไทย ลักษณะเช่นนี้ทำให้ประเทศไทยยังคงมีฝนตกหนักถึงหนักมากบางพื้นที่ในภาคตะวันออกเฉียงเหนือตอนล่างและภาคตะวันออก ขอให้ประชาชนในบริเวณดังกล่าวระวังอันตรายจากฝนตกหนักและฝนที่ตกสะสม ซึ่งอาจทำให้เกิดน้ำท่วมฉับพลันและน้ำป่าไหลหลาก โดยเฉพาะพื้นที่ลาดเชิงเขาใกล้ทางน้ำไหลผ่านและพื้นที่ลุ่มในระยะนี้

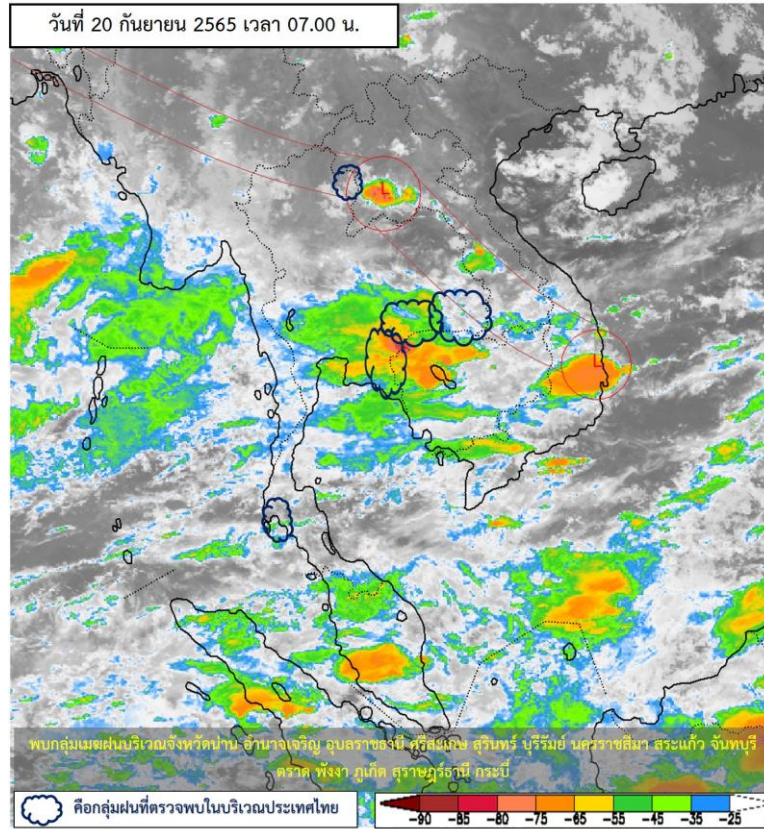
#### สภาพอากาศภาคเหนือ (เวลา 6:00 น.วันนี้ - 6:00 น.วันพรุ่งนี้)

มีฝนฟ้าคะนองร้อยละ 60 ของพื้นที่ บริเวณจังหวัดแม่ฮ่องสอน เชียงใหม่ เชียงราย พะเยา น่าน แพร่ อุตรดิตถ์ พิษณุโลก และเพชรบูรณ์ อุณหภูมิต่ำสุด 23-25 องศาเซลเซียส อุณหภูมิสูงสุด 31-35 องศาเซลเซียส ลมตะวันตกเฉียงเหนือ ความเร็ว 10-20 กม./ชม.



แผนที่อากาศ

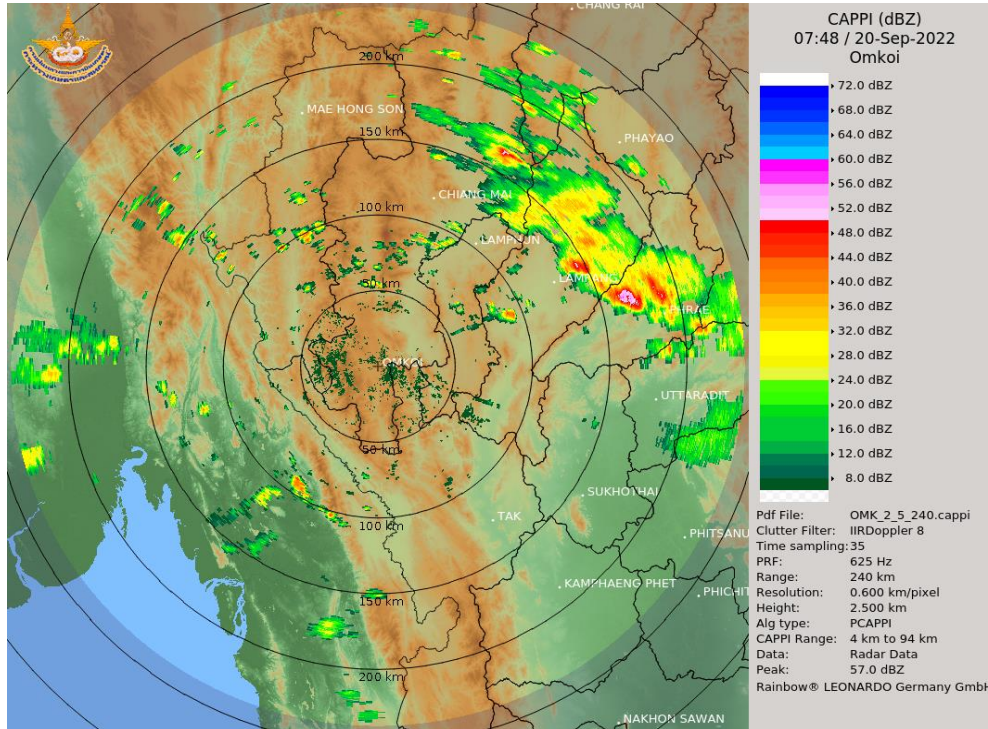
## รายงานสถานการณ์ลุ่มน้ำสาละวิน วันที่ 20 กันยายน 2565



ภาพถ่ายดาวเทียม

ภาพดาวเทียม : พบกลุ่มเมฆฝนปกคลุมบริเวณจังหวัดปาน อานาจเจริญ อุบลราชธานี ศรีสะเกษ สุรินทร์ บุรีรัมย์ นครราชสีมา  
สระแก้ว จันทบุรี ตราด พังงา ภูเก็ต สุราษฎร์ธานี กระบี่

## รายงานสถานการณ์ลุ่มน้ำสาละวิน วันที่ 20 กันยายน 2565



### เรดาร์ตรวจอากาศ

ภาพเรดาร์ : เวลา 7.00 น. พบกลุ่มฝนในบริเวณจังหวัดแม่ฮ่องสอน เชียงใหม่ เชียงราย ลำพูน ตาก ลำปาง กำแพงเพชร แพร่ อุทัยธานี พิษณุโลก พะเยา



# ระบบติดตามสถานการณ์น้ำทางไกลอัตโนมัติ

ศูนย์ป้องกันวิกฤติน้ำ กรมทรัพยากรน้ำ กระทรวงทรัพยากรธรรมชาติและสิ่งแวดล้อม

180/3 ถนนพระรามที่ 6 ซอย 34 แขวงสามเสนใน เขตพญาไท กรุงเทพมหานคร 10400 โทรศัพท์ 0 2271 6000

<http://tele-salawin.dwr.go.th>



## รายงานสถานการณ์ลุ่มน้ำสาละวิน วันที่ 20 กันยายน 2565

### 2) สรุปสถานการณ์ฝน

สรุปสถานการณ์ฝนในพื้นที่ลุ่มน้ำสาละวิน จากข้อมูลตรวจวัดปริมาณน้ำฝนของสถานีโทรมาตรของระบบติดตามสถานการณ์น้ำทางไกลอัตโนมัติ กรมทรัพยากรน้ำ สละสม 24 ชั่วโมง ระหว่างวันที่ 19 กันยายน 2565 เวลา 07:00 น. ถึง วันที่ 20 กันยายน 2565 เวลา 07:00 น. และข้อมูลคาดการณ์ปริมาณน้ำฝนสะสม ดังแสดงในตารางนี้

สถานีโทรมาตร	ที่ตั้ง	ปริมาณฝนตรวจวัดสะสม (มม.)			ปริมาณฝนคาดการณ์ล่วงหน้า (มม.)		
		ฝนเมื่อวาน	ฝน 2 วัน	ฝน 3 วัน	วันนี้	1 วัน	2 วัน
TC011603 สะพานข้ามห้วยแม่สอด	ต.แม่สอด อ.แม่สอด จ.ตาก	0.00	0.00	0.00	0.50	0.00	0.00
TC011604 โรงเรียนอนุบาลเทศบาลตำบลพบพระ	ต.พบพระ อ.พบพระ จ.ตาก	0.00	0.00	0.00	4.50	0.00	0.00
TC010402 โรงเรียนบ้านนาปู่ป้อม	ต.ปางมะผ้า อ.ปางมะผ้า จ.แม่ฮ่องสอน	0.00	0.00	0.00	0.00	0.00	0.00
TC010508 สะพานบ้านผาสำราญ	ต.เมืองแปง อ.ปาย จ.แม่ฮ่องสอน	0.00	0.00	0.00	0.00	0.00	0.00
TC010509 สะพานข้ามคลองแม่กลาง	ต.ปางมะผ้า อ.ปางมะผ้า จ.แม่ฮ่องสอน	0.00	0.00	0.00	0.00	0.00	0.00
TC010510 สะพานบ้านปางหมู	ต.ปางหมู อ.เมือง จ.แม่ฮ่องสอน	0.00	0.00	0.00	0.00	0.00	0.00
TC010606 โรงเรียนบ้านป่าลาน	ต.ห้วยโป่ง อ.เมือง จ.แม่ฮ่องสอน	0.00	0.00	0.00	0.00	0.00	0.00
TC010807 สะพานข้ามน้ำยวม	ต.แมกී อ.ขุนยวม จ.แม่ฮ่องสอน	0.00	0.00	0.00	2.00	0.00	0.00
TC011202 สะพานบ้านกองก้อย	ต.กองก้อย อ.สบเมย จ.แม่ฮ่องสอน	0.00	0.00	0.00	1.00	0.00	0.00
TC011401 โรงเรียนบ้านแม่สามแลบ	ต.แม่สามแลบ อ.สบเมย จ.แม่ฮ่องสอน	0.00	0.00	0.00	0.00	0.00	0.00
TC011808 โรงเรียนชุมชนบ้านท่าสองยาง	ต.ท่าสองยาง อ.ท่าสองยาง จ.ตาก	0.00	0.00	0.00	0.00	0.00	0.00
TC011809 โรงเรียนท่าสองยางวิทยาคม	ต.แม่ต้าน อ.ท่าสองยาง จ.ตาก	0.00	0.00	0.00	0.00	0.00	0.00
TC011810 โรงเรียนบ้านขุนห้วยนกแล	ต.พระธาตุ อ.แม่ระมาด จ.ตาก	0.00	0.00	0.00	8.00	0.00	0.00
TC011703 สะพานข้ามน้ำแม่ละเมา	ต.พะวอ อ.แม่สอด จ.ตาก	0.00	0.00	0.00	0.00	0.00	0.00
STN0661 บ้านอู๋มเปี้ยม	ต.คีรีราษฎร์ อ.พบพระ จ.ตาก	1.50	4.00	17.50	0.00	0.00	0.00



# ระบบติดตามสถานการณ์น้ำทางไกลอัตโนมัติ

ศูนย์ป้องกันวิกฤติน้ำ กรมทรัพยากรน้ำ กระทรวงทรัพยากรธรรมชาติและสิ่งแวดล้อม

180/3 ถนนพระรามที่ 6 ซอย 34 แขวงสามเสนใน เขตพญาไท กรุงเทพมหานคร 10400 โทรศัพท์ 0 2271 6000

<http://tele-salawin.dwr.go.th>



## รายงานสถานการณ์ลุ่มน้ำสาละวิน วันที่ 20 กันยายน 2565

สถานีโทรมาตร	ที่ตั้ง	ปริมาณฝนตรวจวัดสะสม (มม.)			ปริมาณฝนคาดการณ์ล่วงหน้า (มม.)		
		ฝนเมื่อวาน	ฝน 2 วัน	ฝน 3 วัน	วันนี้	1 วัน	2 วัน
STN1271 บ้านไร่ท่าตะกู	ต.หนองบัวเหนือ อ.เมืองตาก จ.ตาก	1.00	58.00	61.00	0.00	0.00	0.00
STN1274 บ้านห้วยหมี่	ต.มหาวัน อ.แม่สอด จ.ตาก	0.50	3.00	3.00	0.00	0.00	0.00
STN0128 บ้านไม้โครเวฟ	ต.ห้วยโป่ง อ.เมืองแม่ฮ่องสอน จ.แม่ฮ่องสอน	1.00	7.50	9.50	0.00	0.00	0.00
STN0207 บ้านโก๊ะไม้หลู่	ต.ป่าแป๋ อ.แม่สะเรียง จ.แม่ฮ่องสอน	3.50	25.00	36.00	0.00	0.00	0.00
STN0258 บ้านเมืองน้อย	ต.เวียงเหนือ อ.ปาย จ.แม่ฮ่องสอน	2.00	4.50	9.00	0.00	0.00	0.00
STN0307 บ้านปางตอง	ต.แม่อุคอ อ.ขุนยวม จ.แม่ฮ่องสอน	28.50	41.00	47.00	0.00	0.00	0.00
STN0367 บ้านตุลาเปอร์	ต.ห้วยห้อม อ.แม่ลาน้อย จ.แม่ฮ่องสอน	1.00	5.00	8.00	0.00	0.00	0.00
STN0369 บ้านเมืองแปง	ต.เมืองแปง อ.ปาย จ.แม่ฮ่องสอน	3.00	7.50	18.00	0.00	0.00	0.00
STN0428 บ้านแม่่อ	ต.แม่ยวมน้อย อ.ขุนยวม จ.แม่ฮ่องสอน	1.00	18.50	22.00	0.00	0.00	0.00
STN0430 บ้านพอนอคี	ต.ห้วยโป่ง อ.เมืองแม่ฮ่องสอน จ.แม่ฮ่องสอน	41.00	52.50	60.00	0.00	0.00	0.00
STN0529 บ้านแม่เหมืองหลวง	ต.โป่งสา อ.ปาย จ.แม่ฮ่องสอน	1.00	5.00	6.50	0.00	0.00	0.00
STN0531 บ้านกอกหลวง	ต.แม่ณาจาง อ.แม่ลาน้อย จ.แม่ฮ่องสอน	2.00	5.50	9.50	0.00	0.00	0.00
STN0935 บ้านแม่ละนา	ต.ปางมะผ้า อ.ปางมะผ้า จ.แม่ฮ่องสอน	1.00	23.50	34.00	0.00	0.00	0.00
STN0936 บ้านหมอแปง	ต.แม่ณาเต็ง อ.ปาย จ.แม่ฮ่องสอน	5.50	13.50	14.50	0.00	0.00	0.00

หมายเหตุ : สถานี Early Waning พบสถานีที่มีฝนตก 15 สถานี



# ระบบติดตามสถานการณ์น้ำทางไกลอัตโนมัติ

ศูนย์ป้องกันวิกฤติน้ำ กรมทรัพยากรน้ำ กระทรวงทรัพยากรธรรมชาติและสิ่งแวดล้อม

180/3 ถนนพระรามที่ 6 ซอย 34 แขวงสามเสนใน เขตพญาไท กรุงเทพมหานคร 10400 โทรศัพท์ 0 2271 6000

<http://tele-salawin.dwr.go.th>



## รายงานสถานการณ์ลุ่มน้ำสาละวิน วันที่ 20 กันยายน 2565

### 3) สรุประดับน้ำรายวัน

สรุปสถานการณ์น้ำในพื้นที่ลุ่มน้ำสาละวิน จากข้อมูลตรวจวัดระดับน้ำของสถานีโทรมาตรโครงการพัฒนาระบบพยากรณ์และเตือนภัยทรัพยากรน้ำ กรมทรัพยากรน้ำ ณ เวลา 07:00 น. ของวันที่ 20 กันยายน 2565 และข้อมูลระดับน้ำคาดการณ์จากแบบจำลองคณิตศาสตร์ ดังแสดงในตารางนี้

สถานีโทรมาตร	ที่ตั้ง	ระดับเตือนภัย (ม.รทก.)	ข้อมูลระดับน้ำตรวจวัด (ม.รทก.)		ระดับน้ำคาดการณ์ล่วงหน้า (ม.รทก.)				
			เมื่อวาน	วันนี้	1 วัน	2 วัน	3 วัน	แนวโน้ม	
TC011603 สะพานข้ามห้วยแม่สอด	ต.แม่สอด อ.แม่สอด จ.ตาก	207.69	205.41	205.40	205.39	205.39	205.38	ลดลง ▼	
TC010508 สะพานบ้านผาสำราญ	ต.เมืองแปง อ.ปาย จ.แม่ฮ่องสอน	425.89	421.43	421.15	420.95	420.73	420.64	ลดลง ▼	
TC010509 สะพานข้ามคลองแม่กลาง	ต.ปางมะผ้า อ.ปางมะผ้า จ.แม่ฮ่องสอน	592.88	582.07	581.95	581.86	581.77	581.73	ลดลง ▼	
TC010510 สะพานบ้านปางหมู	ต.ปางหมู อ.เมือง จ.แม่ฮ่องสอน	203.77	201.24	201.24	201.24	201.24	201.24	คงที่ ►	
TC010703 สะพานบ้านแม่สุริน	ต.ขุนยวม อ.ขุนยวม จ.แม่ฮ่องสอน	409.22	404.85	404.92	404.97	405.02	405.05	เพิ่มขึ้น ▲	
TC010806 สะพานบ้านขุนยวม	ต.ขุนยวม อ.ขุนยวม จ.แม่ฮ่องสอน	530.30	523.49	523.57	523.63	523.69	523.72	เพิ่มขึ้น ▲	
TC010807 สะพานข้ามน้ำยวม	ต.แม่กิ๊ อ.ขุนยวม จ.แม่ฮ่องสอน	389.98	380.55	380.55	380.55	380.55	380.55	คงที่ ►	
TC011008 สะพานบ้านคอนฝิ่ง - บ้านห้วยสิงห์	ต.แม่คะตวน อ.สบเมย จ.แม่ฮ่องสอน	187.76	181.4	181.25	181.14	181.03	180.98	ลดลง ▼	
TC011009 สะพานร่วมใจบ้านท่าผาป้อม	ต.ท่าผาป้อม อ.แม่ลาน้อย จ.แม่ฮ่องสอน	248.94	242.44	242.24	242.10	241.94	241.88	ลดลง ▼	
TC011202 สะพานบ้านกองก้อย	ต.กองก้อย อ.สบเมย จ.แม่ฮ่องสอน	677.31	675.04	674.84	674.70	674.54	674.48	ลดลง ▼	
TC010605 สะพานบ้านป่าปู้	ต.ผาป่อง อ.เมือง จ.แม่ฮ่องสอน	196.05	189.87	189.84	189.82	189.80	189.79	ลดลง ▼	
TC011703 สะพานข้ามน้ำแม่ละเมา	ต.พะวอ อ.แม่สอด จ.ตาก	287.85	276.37	276.21	276.10	275.97	275.92	ลดลง ▼	



# ระบบติดตามสถานการณ์น้ำทางไกลอัตโนมัติ

ศูนย์ป้องกันวิกฤติน้ำ กรมทรัพยากรน้ำ กระทรวงทรัพยากรธรรมชาติและสิ่งแวดล้อม

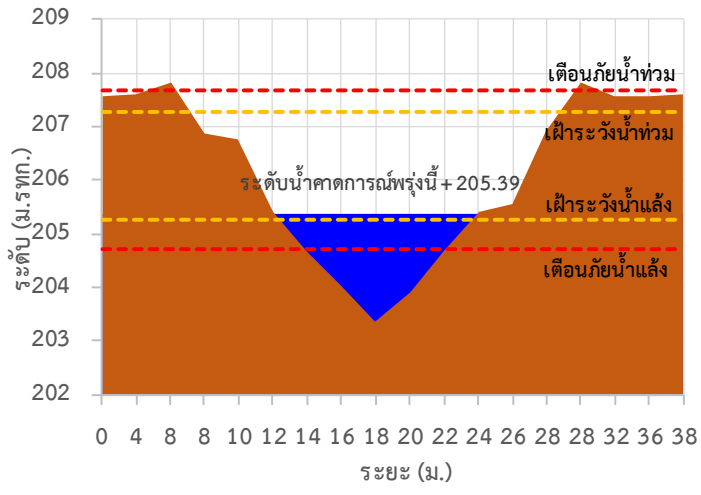
180/3 ถนนพระรามที่ 6 ซอย 34 แขวงสามเสนใน เขตพญาไท กรุงเทพมหานคร 10400 โทรศัพท์ 0 2271 6000

<http://tele-salawin.dwr.go.th>

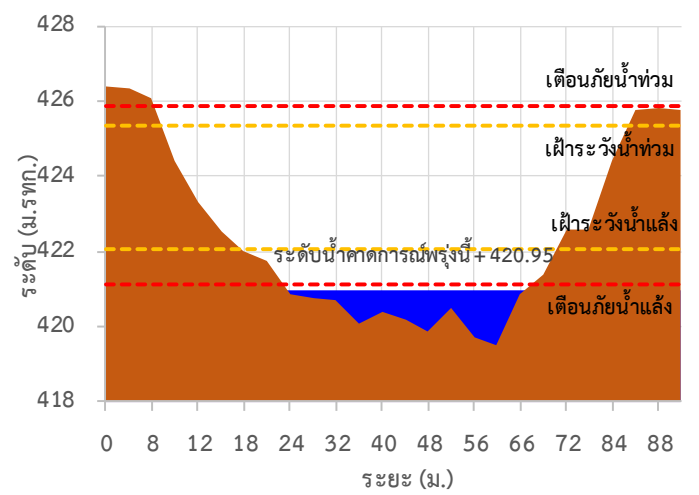


## รายงานสถานการณ์ลุ่มน้ำสาละวิน วันที่ 20 กันยายน 2565

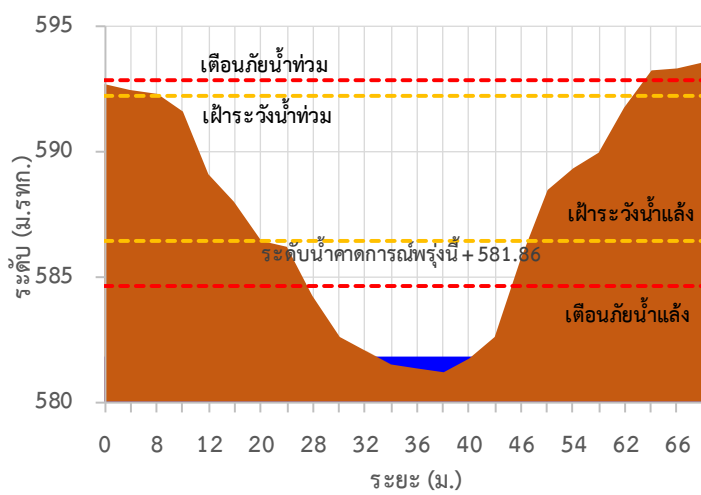
TC011603 สะพานข้ามห้วยแม่สอด



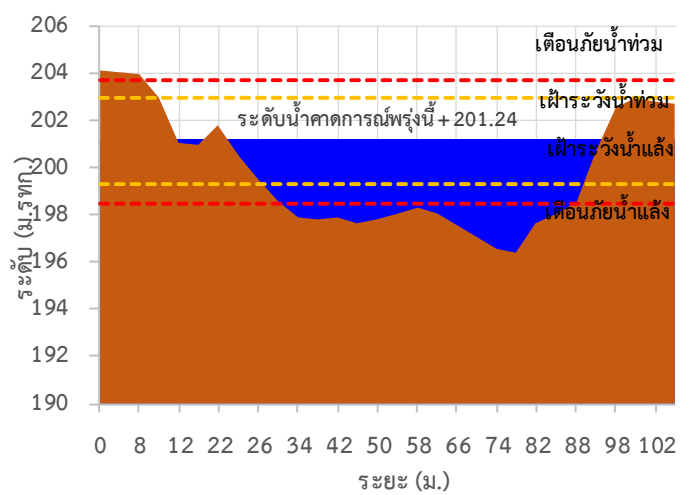
TC010508 สะพานบ้านผาส้าราษฎร์



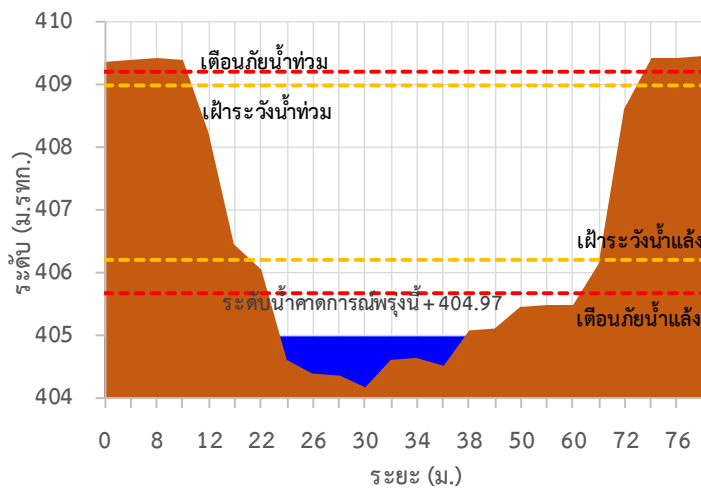
TC010509 สะพานข้ามคลองแม่กลาง



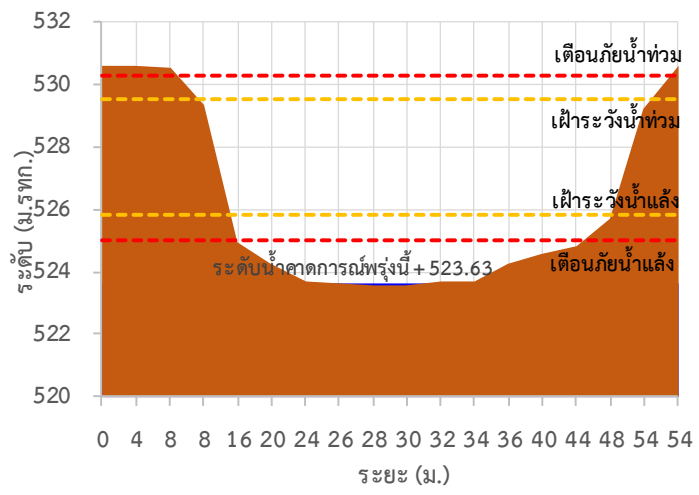
TC010510 สะพานบ้านปางหมู



TC010703 สะพานบ้านแม่สุริน



TC010806 สะพานบ้านขุนยวม





# ระบบติดตามสถานการณ์น้ำทางไกลอัตโนมัติ

ศูนย์ป้องกันวิกฤติน้ำ กรมทรัพยากรน้ำ กระทรวงทรัพยากรธรรมชาติและสิ่งแวดล้อม

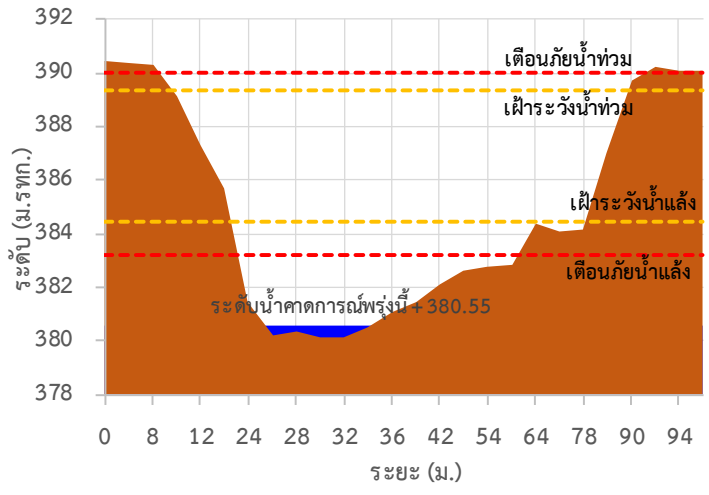
180/3 ถนนพระรามที่ 6 ซอย 34 แขวงสามเสนใน เขตพญาไท กรุงเทพมหานคร 10400 โทรศัพท์ 0 2271 6000

<http://tele-salawin.dwr.go.th>

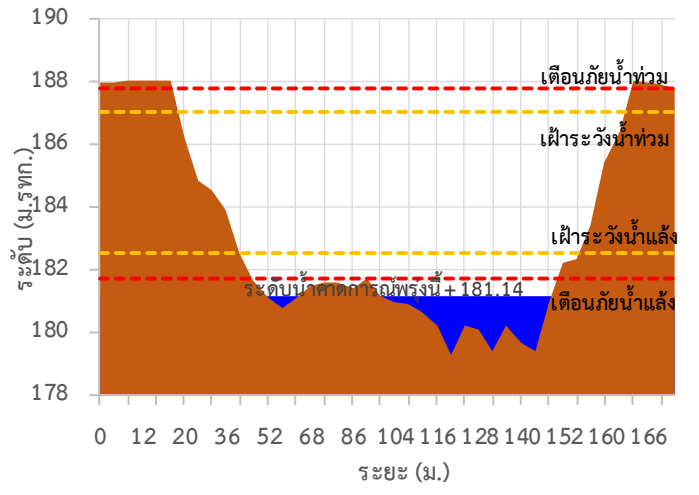


## รายงานสถานการณ์ลุ่มน้ำสาละวิน วันที่ 20 กันยายน 2565

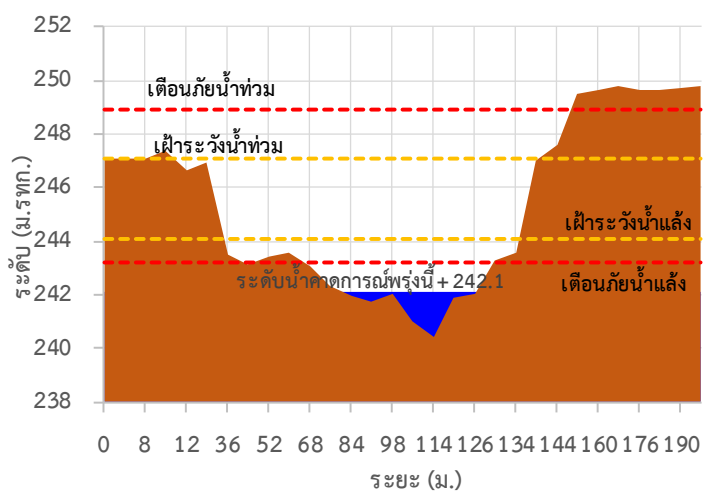
### TC010807 สะพานข้ามน้ำยวม



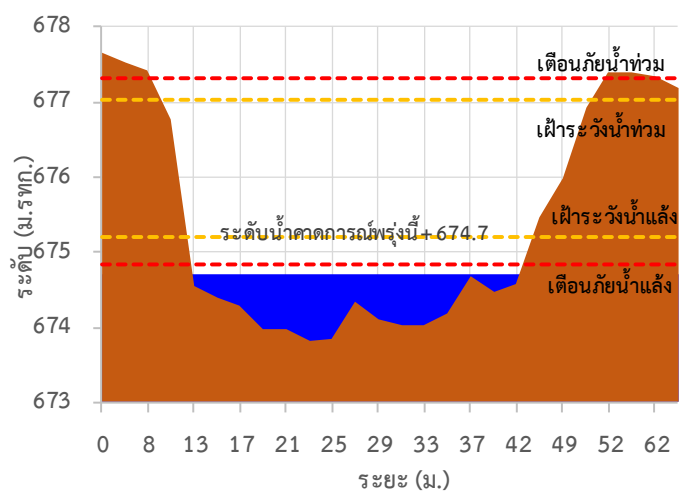
### TC011008 สะพานบ้านคอนผึ้ง - บ้านห้วยสิงห์



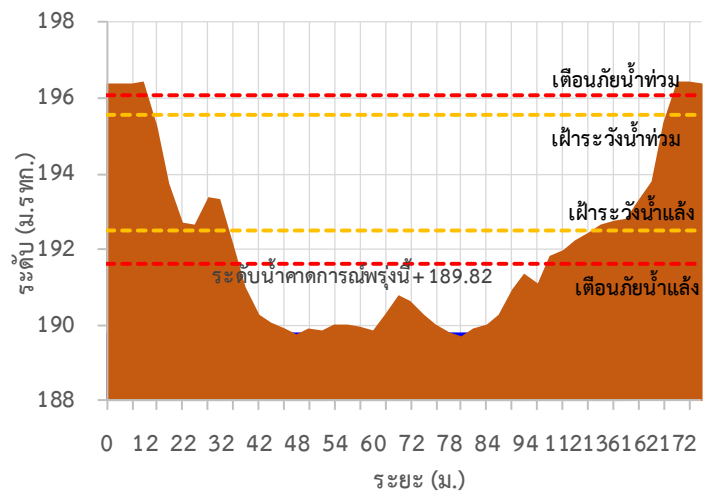
### TC011009 สะพานร่วมใจบ้านท่าผาปุ้ม



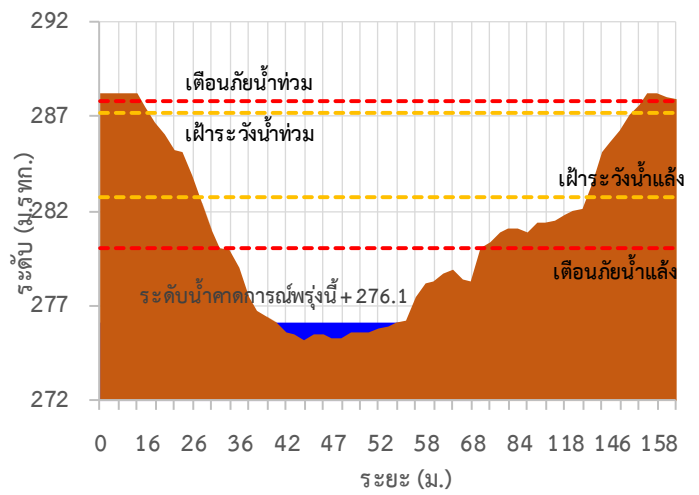
### TC011202 สะพานบ้านกองก่อย



### TC010605 สะพานบ้านป่าปู้



### TC011703 สะพานข้ามน้ำแม่ละเมา







# ระบบติดตามสถานการณ์น้ำทางไกลอัตโนมัติ

ศูนย์ป้องกันวิกฤติน้ำ กรมทรัพยากรน้ำ กระทรวงทรัพยากรธรรมชาติและสิ่งแวดล้อม

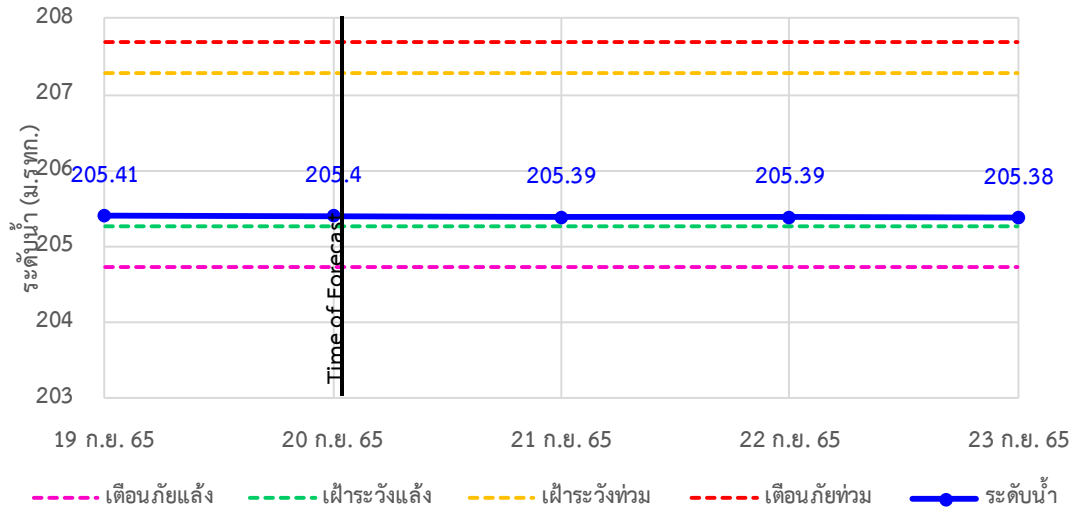
180/3 ถนนพระรามที่ 6 ซอย 34 แขวงสามเสนใน เขตพญาไท กรุงเทพมหานคร 10400 โทรศัพท์ 0 2271 6000

<http://tele-salawin.dwr.go.th>

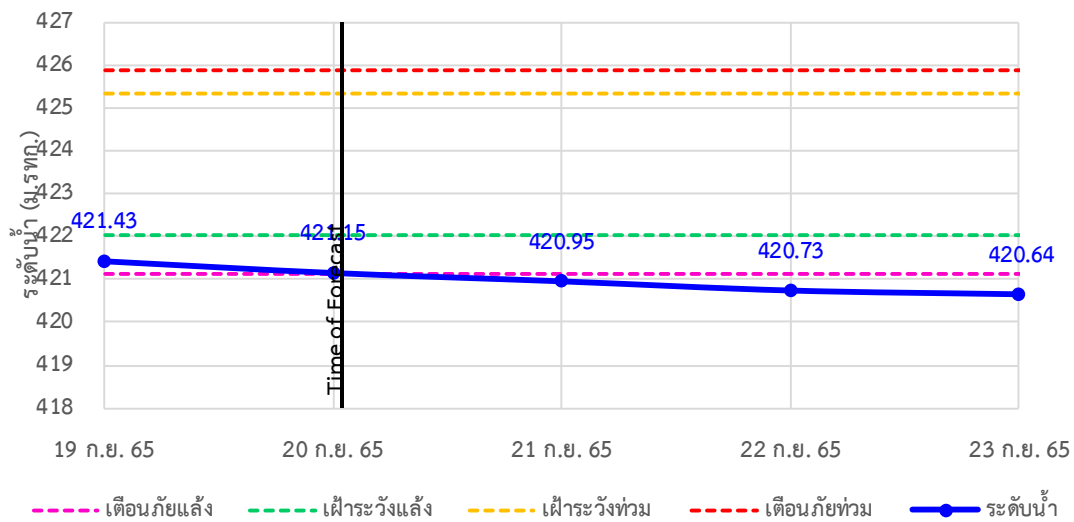


## รายงานสถานการณ์ลุ่มน้ำสาละวิน วันที่ 20 กันยายน 2565

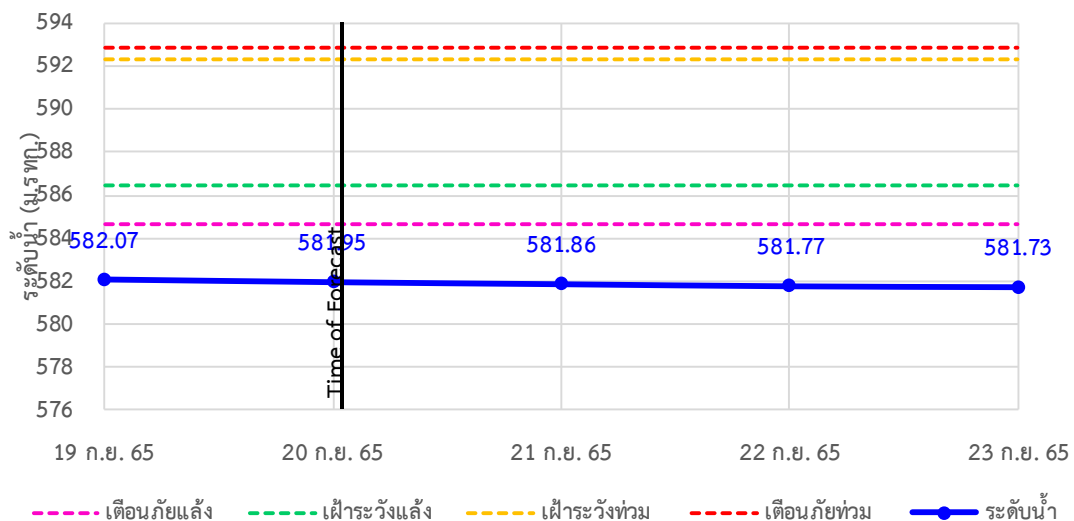
TC011603 สะพานข้ามห้วยแม่สอด ต.แม่สอด อ.แม่สอด จ.ตาก



TC010508 สะพานบ้านผาสำราญ ต.เมืองแปง อ.ปาย จ.แม่ฮ่องสอน



TC010509 สะพานข้ามคลองแม่กลาง ต.ปางมะผ้า อ.ปางมะผ้า จ.แม่ฮ่องสอน





# ระบบติดตามสถานการณ์น้ำทางไกลอัตโนมัติ

ศูนย์ป้องกันวิกฤติน้ำ กรมทรัพยากรน้ำ กระทรวงทรัพยากรธรรมชาติและสิ่งแวดล้อม

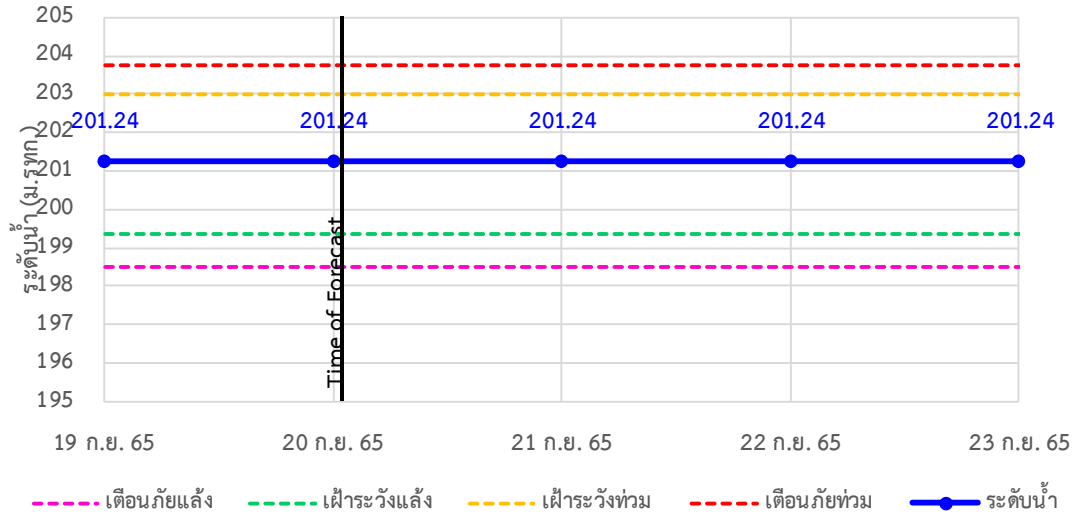
180/3 ถนนพระรามที่ 6 ซอย 34 แขวงสามเสนใน เขตพญาไท กรุงเทพมหานคร 10400 โทรศัพท์ 0 2271 6000

<http://tele-salawin.dwr.go.th>

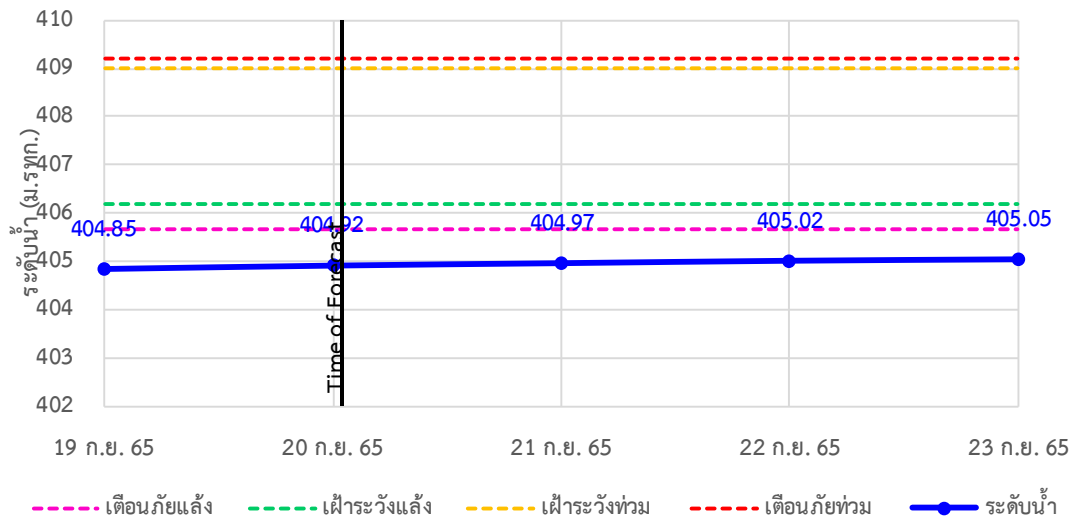


## รายงานสถานการณ์ลุ่มน้ำสาละวิน วันที่ 20 กันยายน 2565

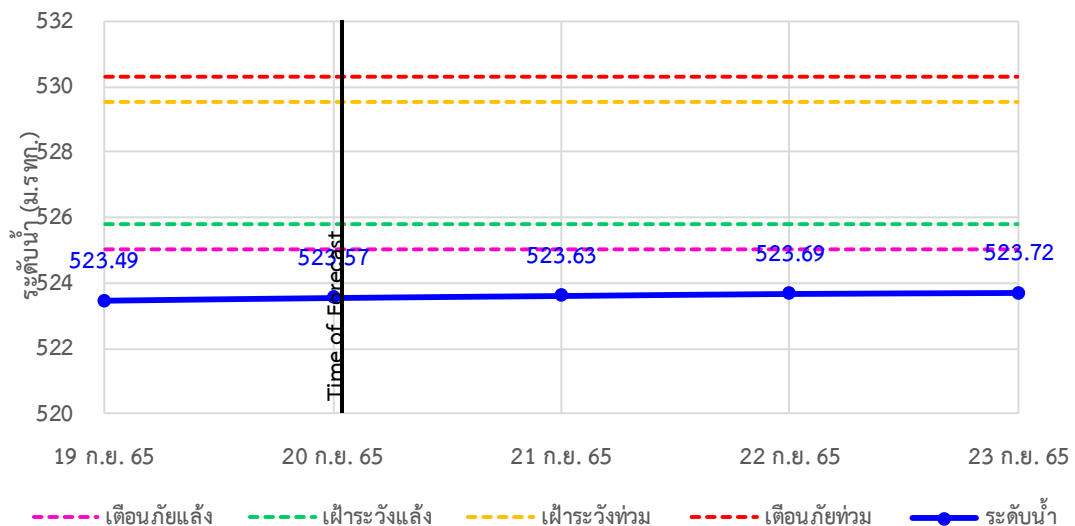
TC010510 สะพานบ้านปางหมู ต.ปางหมู อ.เมือง จ.แม่ฮ่องสอน



TC010703 สะพานบ้านแม่สุริน ต.ขุนยวม อ.ขุนยวม จ.แม่ฮ่องสอน



TC010806 สะพานบ้านขุนยวม ต.ขุนยวม อ.ขุนยวม จ.แม่ฮ่องสอน





# ระบบติดตามสถานการณ์น้ำทางไกลอัตโนมัติ

ศูนย์ป้องกันวิกฤติน้ำ กรมทรัพยากรน้ำ กระทรวงทรัพยากรธรรมชาติและสิ่งแวดล้อม

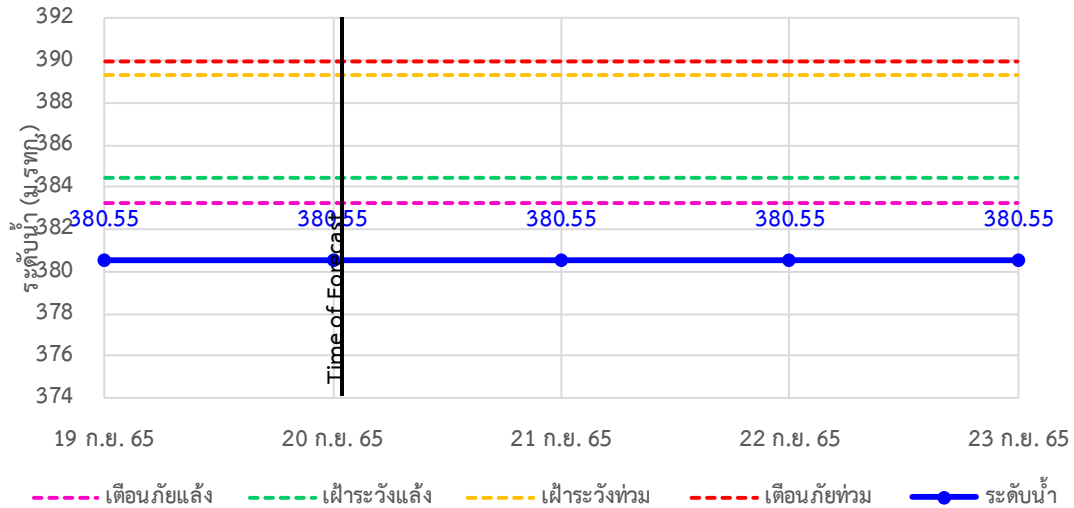
180/3 ถนนพระรามที่ 6 ซอย 34 แขวงสามเสนใน เขตพญาไท กรุงเทพมหานคร 10400 โทรศัพท์ 0 2271 6000

<http://tele-salawin.dwr.go.th>

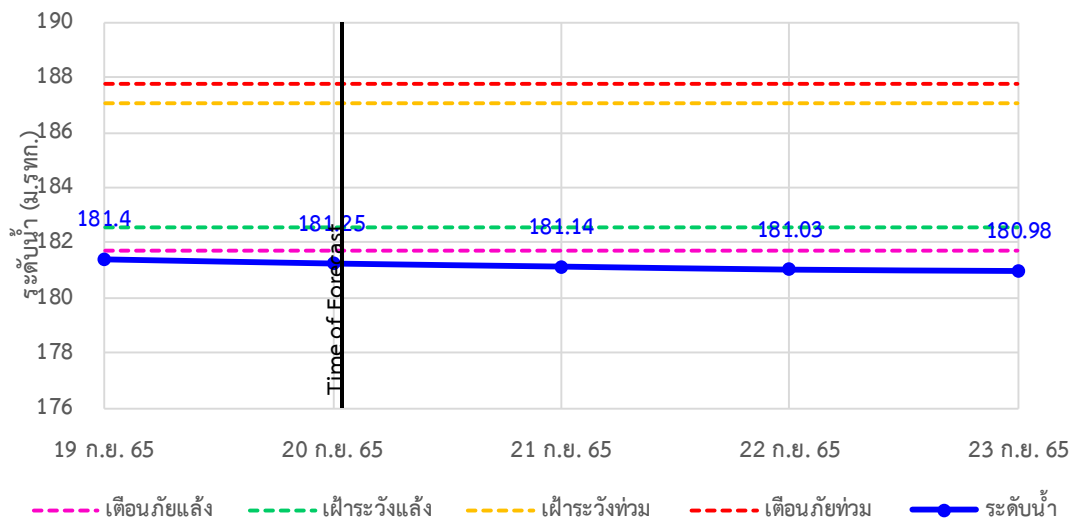


## รายงานสถานการณ์ลุ่มน้ำสาละวิน วันที่ 20 กันยายน 2565

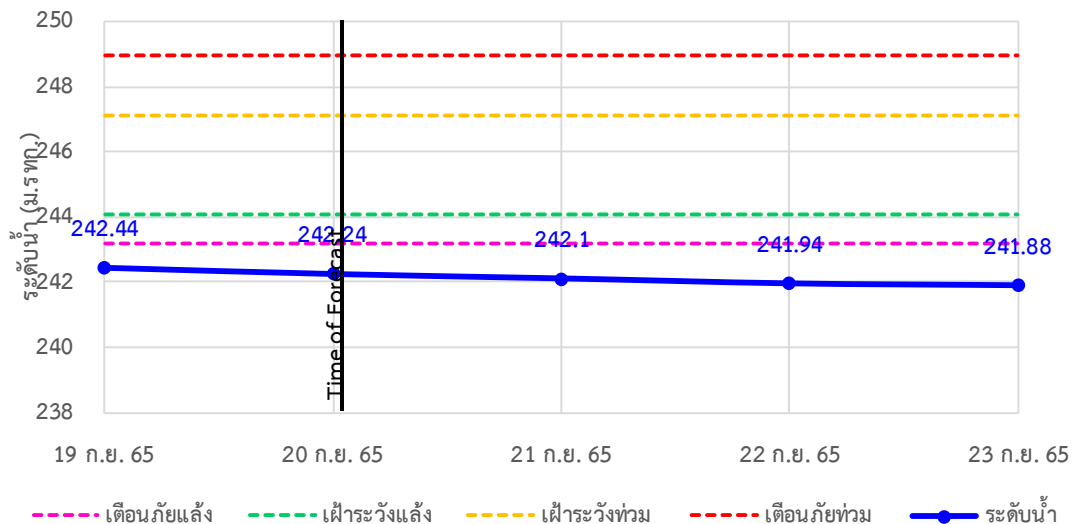
TC010807 สะพานข้ามน้ำยวม ต.แม่กิ๋ อ.ขุนยวม จ.แม่ฮ่องสอน



TC011008 สะพานบ้านคองฝั้ง - บ้านห้วยสิงห์ ต.แม่คะตวน อ.สบเมย จ.แม่ฮ่องสอน



TC011009 สะพานร่วมใจบ้านท่าผานุ่ม ต.ท่าผานุ่ม อ.แม่ลาน้อย จ.แม่ฮ่องสอน





# ระบบติดตามสถานการณ์น้ำทางไกลอัตโนมัติ

ศูนย์ป้องกันวิกฤติน้ำ กรมทรัพยากรน้ำ กระทรวงทรัพยากรธรรมชาติและสิ่งแวดล้อม

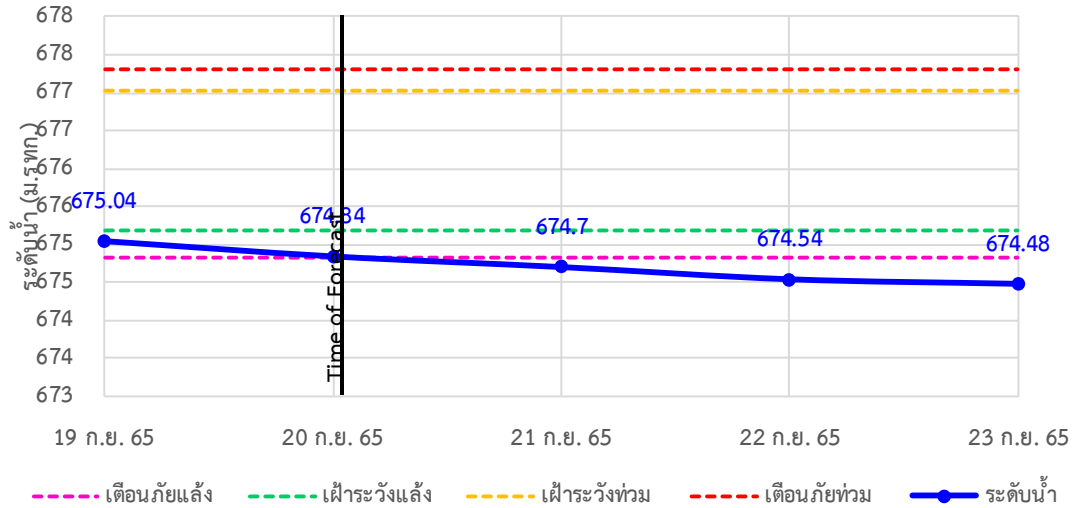
180/3 ถนนพระรามที่ 6 ซอย 34 แขวงสามเสนใน เขตพญาไท กรุงเทพมหานคร 10400 โทรศัพท์ 0 2271 6000

<http://tele-salawin.dwr.go.th>

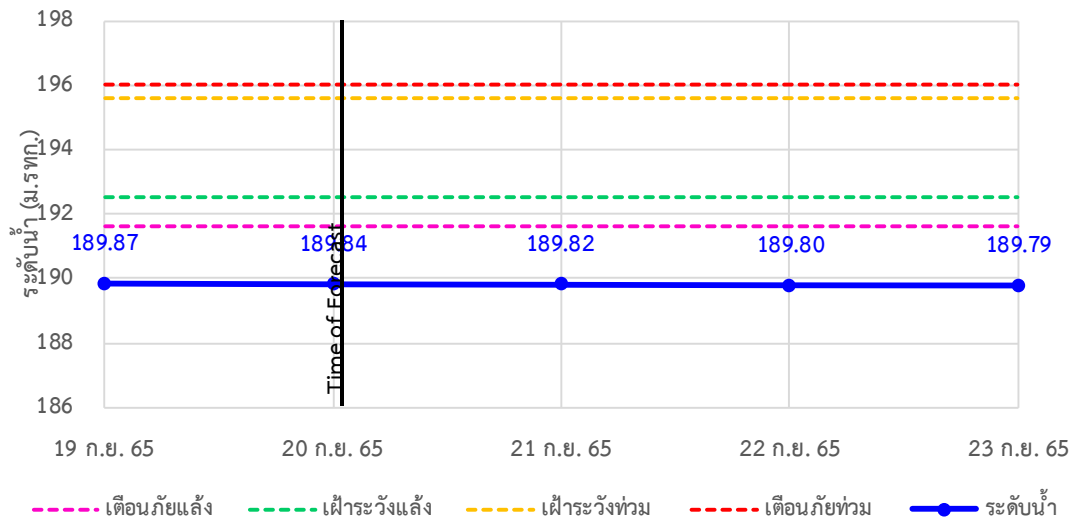


## รายงานสถานการณ์ลุ่มน้ำสาละวิน วันที่ 20 กันยายน 2565

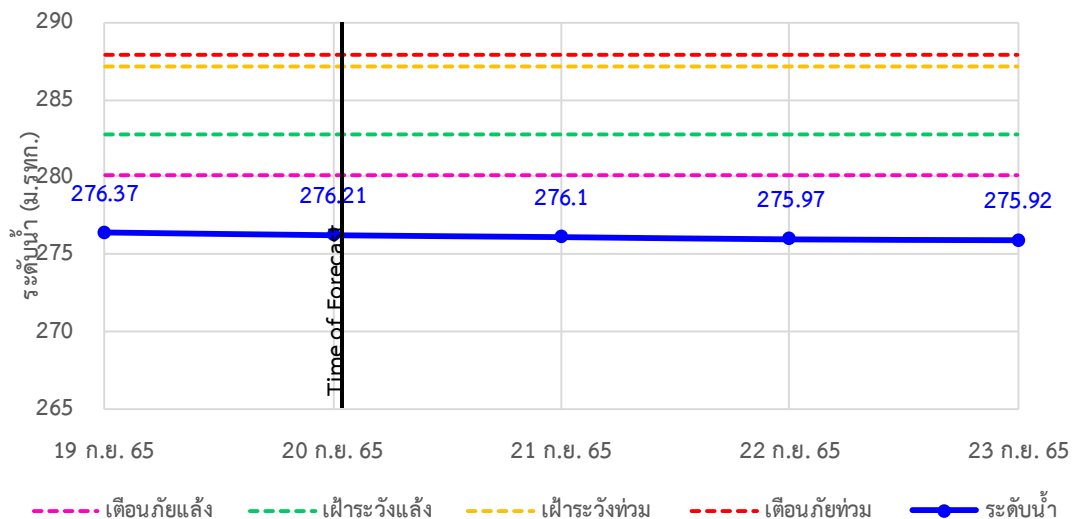
TC011202 สะพานบ้านกองก้อย ต.กองก้อย อ.สบเมย จ.แม่ฮ่องสอน



TC010605 สะพานบ้านป่าปู้ ต.ผาปอง อ.เมือง จ.แม่ฮ่องสอน



TC011703 สะพานข้ามน้ำแม่ละเมา ต.พะวอ อ.แม่สอด จ.ตาก





# ระบบติดตามสถานการณ์น้ำทางไกลอัตโนมัติ

ศูนย์ป้องกันวิกฤติน้ำ กรมทรัพยากรน้ำ กระทรวงทรัพยากรธรรมชาติและสิ่งแวดล้อม

180/3 ถนนพระรามที่ 6 ซอย 34 แขวงสามเสนใน เขตพญาไท กรุงเทพมหานคร 10400 โทรศัพท์ 0 2271 6000

<http://tele-salawin.dwr.go.th>



## รายงานสถานการณ์ลุ่มน้ำสาละวิน วันที่ 20 กันยายน 2565

### 4) สรุปสถานการณ์น้ำ

สรุปสถานการณ์น้ำในพื้นที่ลุ่มน้ำสาละวิน อยู่ในภาวะปกติ ระดับน้ำในลำน้ำส่วนใหญ่มีแนวโน้มลดลง



# ระบบติดตามสถานการณ์น้ำทางไกลอัตโนมัติ

ศูนย์ป้องกันวิกฤติน้ำ กรมทรัพยากรน้ำ กระทรวงทรัพยากรธรรมชาติและสิ่งแวดล้อม

180/3 ถนนพระรามที่ 6 ซอย 34 แขวงสามเสนใน เขตพญาไท กรุงเทพมหานคร 10400 โทรศัพท์ 0 2271 6000

<http://tele-salawin.dwr.go.th>



## รายงานสถานการณ์ลุ่มน้ำสาละวิน วันที่ 20 กันยายน 2565

### สรุปรายงานสถานการณ์ลุ่มน้ำสาละวิน

ระบบติดตามสถานการณ์น้ำทางไกลอัตโนมัติ (ลุ่มน้ำสาละวิน) **วันอังคาร ที่ 20 กันยายน 2565**

**คำอธิบายสัญลักษณ์**

- **ปริมาณฝนปกติ**  
- ปริมาณฝนสะสม 24 ชม. < 35 มม.  
- ปลอดภัยตามสถานการณ์
- **ปริมาณฝนฟ้าคะนอง(เตรียมพร้อม)**  
- ปริมาณฝนสะสม 24 ชม. < 90 มม.  
- ใกล้เคียงตัวพร้อมรับสถานการณ์  
- เก็บรวบรวมสิ่งของที่จำเป็น
- **ปริมาณฝนเดือนกึ่ง(อพยพ)**  
- ปริมาณฝนสะสม 24 ชม. > 90 มม.  
- ใกล้เคียงตัวพร้อมรับสถานการณ์  
- เก็บรวบรวมสิ่งของที่จำเป็น

สถานีมีฝนตก 5 สถานี  
ฝนตกเล็กน้อย 0.1-10.0 มม. 5 สถานี  
ฝนตกปานกลาง 10.1-35.0 มม. - สถานี  
ฝนตกหนัก 35.1-90.0 มม. - สถานี  
ฝนตกหนักมาก 90.1 มม. ขึ้นไป - สถานี

○ ไม่มีฝนตก  
● มีฝนตก

เวลา 07.00 น.

สถานีเตือนภัย	อำเภอ	จังหวัด	ฝน (มม.)	
1	สะพานข้ามห้วยแม่สอด	แม่สอด	ตาก	0.50
2	โรงเรียนอนุบาลเทศบาลตำบลพบพระ	พบพระ	ตาก	4.50
3	โรงเรียนบ้านนาปู่ป้อม	บ้านระง้า	แม่ฮ่องสอน	0.00
4	สะพานบ้านพาสีราญ	ป่าเย็บ	แม่ฮ่องสอน	0.00
5	สะพานข้ามคลองแม่ลาว	บ้านระง้า	แม่ฮ่องสอน	0.00
6	สะพานบ้านปางหมู	เมือว	แม่ฮ่องสอน	0.00
7	โรงเรียนบ้านป่าลาน	เมือว	แม่ฮ่องสอน	0.00
8	สะพานข้ามน้ำยวม	ขุนยวม	แม่ฮ่องสอน	2.00
9	สะพานบ้านคองก่อย	สบเมย	แม่ฮ่องสอน	1.00
10	โรงเรียนบ้านแม่สามแลบ	สบเมย	แม่ฮ่องสอน	0.00
11	โรงเรียนชุมชนท่าสองยาง	ท่าสองยาง	ตาก	0.00
12	โรงเรียนท่าสองยางวิทยาคม	ท่าสองยาง	ตาก	0.00
13	โรงเรียนขุนยวมวิทยาคม	แม่ระมาด	ตาก	8.00
14	สะพานข้ามน้ำแม่สะเม	แม่สอด	ตาก	0.00

### สรุปรายงานสถานการณ์ระดับน้ำลุ่มน้ำสาละวิน

ระบบติดตามสถานการณ์น้ำทางไกลอัตโนมัติ (ลุ่มน้ำสาละวิน) **วันอังคาร ที่ 20 กันยายน 2565**

**เกณฑ์ระดับน้ำ**

- วิกฤตน้ำมาก = ระดับน้ำล้นตลิ่ง
- แจ้งเตือนน้ำมาก = ระดับน้ำล้นตลิ่ง
- ปกติ = ระดับน้ำต่ำกว่าตลิ่ง

**กรณีน้ำน้อย**

- ปกติ = ระดับน้ำมากกว่ากึ่งน้ำมาก
- ฟ้าระวังน้ำน้อย = ระดับน้ำใกล้กึ่งน้ำ
- วิกฤตน้ำน้อย = ระดับน้ำแห้งมาก

**กรณีอื่นๆ**

- N/A ไม่มีข้อมูล

เวลา 07.00 น.

สถานีเตือนภัย	อำเภอ	จังหวัด	ระดับน้ำ (ม.รทก.)	เกณฑ์ระดับวิกฤต (ม.รทก.)	
1	สะพานข้ามห้วยแม่สอด	แม่สอด	ตาก	205.40	207.69
2	สะพานบ้านพาสีราญ	ป่าเย็บ	แม่ฮ่องสอน	421.15	425.89
3	สะพานข้ามคลองแม่ลาว	บ้านระง้า	แม่ฮ่องสอน	581.95	592.88
4	สะพานบ้านปางหมู	เมือว	แม่ฮ่องสอน	201.24	203.77
5	สะพานบ้านแม่สุริน	ขุนยวม	แม่ฮ่องสอน	404.92	409.22
6	สะพานข้ามน้ำยวม	ขุนยวม	แม่ฮ่องสอน	523.57	530.30
7	สะพานข้ามน้ำยวม	ขุนยวม	แม่ฮ่องสอน	380.55	389.98
8	สะพานบ้านคองพืง - บ้านห้วยลิ้งค์	สบเมย	แม่ฮ่องสอน	181.25	187.76
9	สะพานร่วมฟ้าบ้านท่าพานิ	แม่ลาน้อย	แม่ฮ่องสอน	242.24	248.94
10	สะพานบ้านคองก่อย	สบเมย	แม่ฮ่องสอน	674.84	677.31
11	สะพานบ้านป่าตี	เมือว	แม่ฮ่องสอน	189.84	196.05
12	สะพานข้ามน้ำแม่สะเม	แม่สอด	ตาก	276.21	287.85

\*\*\*สถานการณ์น้ำในแม่น้ำสายหลักและลำน้ำสาขาที่อยู่ในระดับวิกฤตน้ำมาก จำนวน 0 สถานี\*\*\*  
\*\*\*สถานการณ์น้ำในแม่น้ำสายหลักและลำน้ำสาขาที่อยู่ในระดับแจ้งเตือนน้ำมาก จำนวน 0 สถานี\*\*\*