

รายงานสถานการณ์น้ำลุ่มน้ำบางปะกง-ปราจีนบุรี

วันที่ 8 กันยายน 2565

1) สภาพภูมิอากาศ (ที่มา : กรมอุตุนิยมวิทยา)

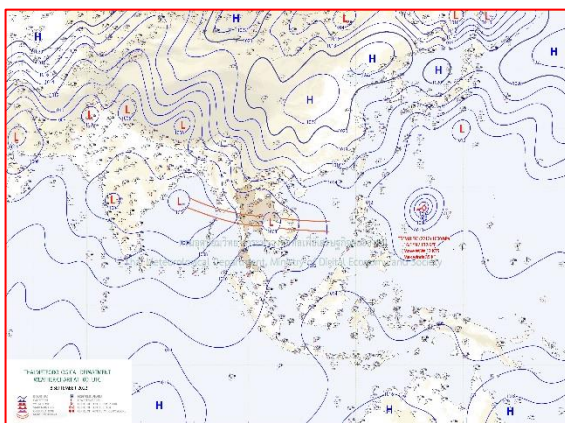
ลักษณะอากาศทั่วไป

พยากรณ์อากาศ 24 ชั่วโมงข้างหน้า บริเวณความกดอากาศสูงจากประเทศจีนแผ่ปกคลุมภาคเหนือตอนบน และประเทศลาวตอนบน ส่งผลทำให้ร่องมรสุมกำลังแรงเลื่อนลงมาพาดผ่านภาคกลาง ภาคตะวันออกเฉียงเหนือตอนล่าง และภาคตะวันออก เข้าสู่หย่อมความกดอากาศต่ำบริเวณประเทศกัมพูชาและเวียดนามตอนใต้ ประกอบกับมรสุมตะวันตกเฉียงใต้กำลังค่อนข้างแรงพัดปกคลุมทะเลอันดามัน ภาคใต้ และอ่าวไทย ลักษณะเช่นนี้ทำให้ภาคเหนือ ภาคตะวันออกเฉียงเหนือ ภาคกลาง รวมทั้งกรุงเทพมหานครและปริมณฑล ภาคตะวันออก และภาคใต้ มีฝนตกหนักถึงหนักมากบางแห่ง

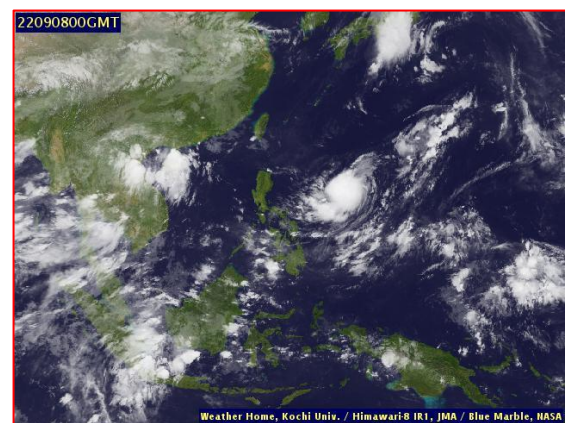
สำหรับคลื่นลมบริเวณทะเลอันดามันตอนบนและอ่าวไทยตอนบนมีกำลังค่อนข้างแรง โดยมีคลื่นสูง 2-3 เมตร บริเวณที่มีฝนฟ้าคะนองคลื่นสูงมากกว่า 3 เมตร

สภาพอากาศภาคตะวันออก

มีฝนฟ้าคะนองร้อยละ 80 ของพื้นที่ กับมีฝนตกหนักหลายพื้นที่และมีฝนตกหนักมากบางแห่ง บริเวณจังหวัดนครนายก ปราจีนบุรี สระแก้ว ฉะเชิงเทรา ชลบุรี ระยอง จันทบุรี และตราด อุณหภูมิต่ำสุด 23-25 องศาเซลเซียส อุณหภูมิสูงสุด 26-31 องศาเซลเซียส ลมตะวันตกเฉียงใต้ ความเร็ว 20-40 กม./ชม. ทะเลมีคลื่นสูง 2-3 เมตร บริเวณที่มีฝนฟ้าคะนองคลื่นสูงมากกว่า 3 เมตร



แผนที่อากาศวันที่ 8 ก.ย. 65 เวลา 07.00 น.



ภาพถ่ายจากดาวเทียมวันที่ 8 ก.ย. เวลา 07.00 น.

2) สถานการณ์ฝน

จากข้อมูลสถานการณ์ฝนในพื้นที่ลุ่มน้ำบางปะกง-ปราจีนบุรี ของวันที่ 8 กันยายน 2565 จากกรมอุตุนิยมวิทยา สถาบันสารสนเทศทรัพยากรน้ำ (องค์การมหาชน) กรมชลประทาน และกรมทรัพยากรน้ำ

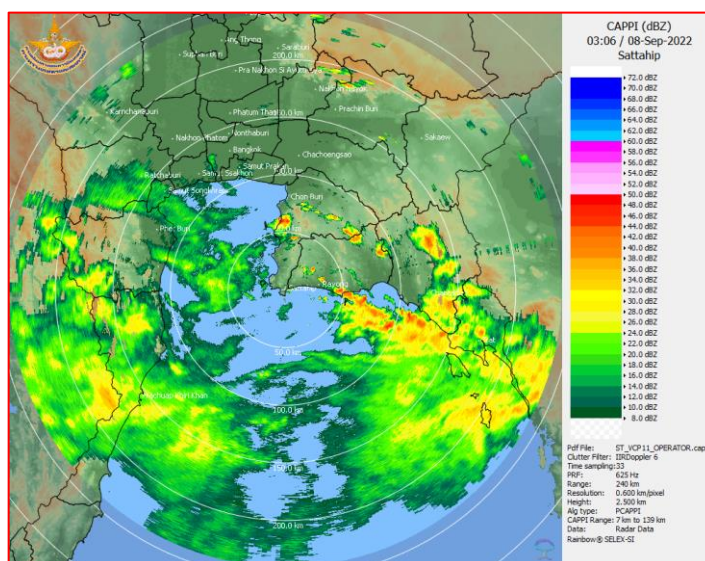
พบว่า มีฝนตกหนักถึงหนักมาก บริเวณจังหวัดนครนายก ฉะเชิงเทรา ปราจีนบุรี สระแก้ว และชลบุรี โดยมี ปริมาณฝน 37.1 – 128.6 มม.

ข้อมูลสถานการณ์ฝนในพื้นที่ลุ่มน้ำบางปะกง-ปราจีนบุรี ณ วันที่ 8 กันยายน 2565

(ข้อมูลจากกรมอุตุนิยมวิทยา เวลา 07.00 น.)

| ลำดับ | พื้นที่ | ปริมาณฝน (มม.) |
|-------|------------------------------|----------------|
| 1 | อ.เมือง จ.นครนายก | 92.6 |
| 2 | อ.ปากพลี จ.นครนายก | 94.2 |
| 3 | อ.บางคล้า จ.ฉะเชิงเทรา | 63.0 |
| 4 | อ.บางน้ำเปรี้ยว จ.ฉะเชิงเทรา | 77.8 |
| 5 | อ.ท่าตะเกียบ จ.ฉะเชิงเทรา | 128.6 |
| 6 | อ.ประจันตคาม จ.ปราจีนบุรี | 60.6 |
| 7 | อ.บ้านสร้าง จ.ปราจีนบุรี | 50.4 |
| 8 | อ.กบินทร์บุรี จ.ปราจีนบุรี | 91.6 |
| 9 | อ.วังน้ำเย็น จ.สระแก้ว | 96.3 |
| 10 | อ.คลองหาด จ.สระแก้ว | 85.0 |
| 11 | อ.วังสมบูรณ์ จ.สระแก้ว | 65.5 |
| 12 | อ.เมือง จ.ชลบุรี | 37.1 |

หมายเหตุ“ฟ” คือ ฝนวัดปริมาณไม่ได้ (ต่ำกว่า 0.1 มิลลิเมตร), “*” คือ ไม่ได้รับข้อมูล



ภาพเรดาร์ตรวจอากาศ “สถานีสัตหีบ”

ณ วันที่ 8 กันยายน 2565 เวลา 10.06 น.

(ที่มา : กรมอุตุนิยมวิทยา)

สถานการณ์น้ำฝน

| | |
|---|---|
| <p>WRF-ROMS (ThaiGeo), 24-Hour Precipitation, Thailand Model (3x3 km) 07-Sep-2022 19:00 to 08-Sep-2022 19:00 (Bangkok Time)</p> <p>Version: 04.01.C320505.20220403 initial date 07-Sep-2022 19:00 (Bangkok Time)</p> | <p>WRF-ROMS (ThaiGeo), 24-Hour Precipitation, Thailand Model (3x3 km) 08-Sep-2022 19:00 to 09-Sep-2022 19:00 (Bangkok Time)</p> <p>Version: 04.01.C320505.20220403 initial date 07-Sep-2022 19:00 (Bangkok Time)</p> |
| <p>แผนที่การคาดการณ์น้ำฝนวันที่ 8 ก.ย. 65</p> | <p>แผนที่การคาดการณ์น้ำฝนวันที่ 9 ก.ย. 65</p> |
| <p>WRF-ROMS (ThaiGeo), 24-Hour Precipitation, Thailand Model (3x3 km) 09-Sep-2022 19:00 to 10-Sep-2022 19:00 (Bangkok Time)</p> <p>Version: 04.01.C320505.20220403 initial date 07-Sep-2022 19:00 (Bangkok Time)</p> | <p>WRF-ROMS, 24-Hour Precipitation, Southeast Asia Model (9x9 km) 10-Sep-2022 19:00 to 11-Sep-2022 19:00 (Bangkok Time)</p> <p>Version: 04.01.C320505.20220403 initial date 07-Sep-2022 19:00 (Bangkok Time)</p> |
| <p>แผนที่การคาดการณ์น้ำฝนวันที่ 10 ก.ย. 65</p> | <p>แผนที่การคาดการณ์น้ำฝนวันที่ 11 ก.ย. 65</p> |
| <p>WRF-ROMS, 24-Hour Precipitation, Southeast Asia Model (9x9 km) 11-Sep-2022 19:00 to 12-Sep-2022 19:00 (Bangkok Time)</p> <p>Version: 04.01.C320505.20220403 initial date 07-Sep-2022 19:00 (Bangkok Time)</p> | <p>WRF-ROMS, 24-Hour Precipitation, Southeast Asia Model (9x9 km) 12-Sep-2022 19:00 to 13-Sep-2022 19:00 (Bangkok Time)</p> <p>Version: 04.01.C320505.20220403 initial date 07-Sep-2022 19:00 (Bangkok Time)</p> |
| <p>แผนที่การคาดการณ์น้ำฝนวันที่ 12 ก.ย. 65</p> | <p>แผนที่การคาดการณ์น้ำฝนวันที่ 13 ก.ย. 65</p> |
| <p>ที่มา : www.thaiwater.net</p> | |
| <p>ผลการคาดการณ์ปริมาณฝนล่วงหน้า</p> | |

3) ข้อมูลปริมาณน้ำในลำน้ำ

สถานการณ์น้ำท่า (4 - 8 ก.ย. 65 ที่มา : กรมชลประทาน เวลา 06.00 น.)

| สถานี | อำเภอ | จังหวัด | ลุ่มน้ำ | ระดับ | อาทิตย์ | จันทร์ | อังคาร | พุธ | พฤหัสบดี | แนว |
|---------|---------|------------|------------|-----------|---------|--------|--------|--------|----------|-----------|
| | | | | ตลิ่ง(ม.) | 4 | 5 | 6 | 7 | 8 | |
| | | | | ความจุ | ก.ย. | ก.ย. | ก.ย. | ก.ย. | ก.ย. | โน้ม |
| | | | | ลำน้ำ | | | | | | (เพิ่ม/ |
| | | | | (ลบ.ม./ | | | | | | ลด) |
| | | | | วิ.) | | | | | | |
| Kgt.19A | เกาะ | ชลบุรี | บางปะกง | 4.8 | 2.55 | 2.51 | 2.41 | 2.11 | 2.06 | ลดลง |
| | | | | 83.95 | 16.40 | 15.60 | 13.60 | 8.20 | 7.45 | |
| Kgt.30 | เทศบาล | ฉะเชิงเทรา | บางปะกง | 1.70 | -0.14 | -0.15 | -0.11 | 0.04 | 0.28 | เพิ่มขึ้น |
| | | | | - | * | * | * | * | * | |
| Ny.1B | เมือง | นครนายก | บางปะกง | 8.81 | 4.96 | 5.03 | 4.85 | 5.16 | 5.44 | เพิ่มขึ้น |
| | | | | 263.90 | 22.80 | 24.90 | 19.50 | 29.40 | 40.60 | |
| Ny.3 | บ้านนา | นครนายก | บางปะกง | 6.26 | 4.19 | 4.18 | 4.16 | 4.15 | 4.18 | เพิ่มขึ้น |
| | | | | 76.40 | 8.60 | 8.20 | 7.40 | 7.00 | 8.20 | |
| Ny.4 | เมือง | ปราจีนบุรี | บางปะกง | 3.34 | 1.05 | 1.10 | 1.00 | 1.00 | 1.70 | เพิ่มขึ้น |
| | | | | 185.00 | 12.50 | 14.00 | 11.00 | 11.00 | 34.00 | |
| Ny.7 | เมือง | นครนายก | บางปะกง | 6.56 | 4.18 | 4.22 | 4.07 | 4.38 | 4.55 | เพิ่มขึ้น |
| | | | | - | * | * | * | * | * | |
| Kgt.1 | เมือง | ปราจีนบุรี | ปราจีนบุรี | 4.13 | 3.32 | 3.12 | 2.91 | 2.72 | 2.61 | ลดลง |
| | | | | 774.00 | * | * | * | * | * | |
| Kgt.3 | กบินทร์ | ปราจีนบุรี | ปราจีนบุรี | 8.79 | 6.74 | 6.30 | 6.00 | 5.66 | 5.51 | ลดลง |
| | | | | 543.90 | 294.80 | 264.00 | 246.00 | 225.60 | 216.60 | |
| Kgt.6 | ศรีมหา | ปราจีนบุรี | ปราจีนบุรี | 7.10 | 5.12 | 4.83 | 4.55 | 4.24 | 4.06 | ลดลง |
| | | | | - | * | * | * | * | * | |
| Kgt.9 | เขา | สระแก้ว | ปราจีนบุรี | 10.00 | 4.62 | 4.94 | 4.53 | 4.76 | 6.60 | เพิ่มขึ้น |
| | | | | 502.50 | 65.20 | 93.90 | 58.00 | 77.70 | 196.50 | |
| Kgt.10 | เมือง | สระแก้ว | ปราจีนบุรี | 11.00 | 6.47 | 6.63 | 6.45 | 6.62 | 7.39 | เพิ่มขึ้น |
| | | | | 300.00 | 69.00 | 85.00 | 67.00 | 84.00 | 115.60 | |
| Kgt.13A | กบินทร์ | ปราจีนบุรี | ปราจีนบุรี | 16.17 | 10.16 | 9.92 | 10.10 | 9.85 | 10.14 | เพิ่มขึ้น |
| | | | | 420.20 | 106.40 | 96.80 | 104.00 | 94.00 | 105.60 | |
| Kgt.14A | นาดี | ปราจีนบุรี | ปราจีนบุรี | 7.06 | 1.87 | 2.04 | 1.82 | 1.81 | 1.94 | เพิ่มขึ้น |
| | | | | 352.60 | 5.40 | 8.80 | 4.40 | 4.20 | 6.80 | |

หมายเหตุ* ไม่ได้รับข้อมูล

ปริมาณน้ำในลำน้ำในพื้นที่ลุ่มน้ำบางปะกง-ปราจีนบุรี วันที่ 8 กันยายน 2565



สถานีเชิงสะพานฉะเชิงเทรา ต.หน้าเมือง อ.เมือง จ.ฉะเชิงเทรา
(ลุ่มน้ำบางปะกง – แม่น้ำบางปะกง)

4) สรุป

- สถานการณ์น้ำในลุ่มน้ำบางปะกง อยู่ในภาวะปกติ และระดับน้ำในลำน้ำส่วนใหญ่มีแนวโน้มเพิ่มขึ้น
- สถานการณ์น้ำในลุ่มน้ำปราจีนบุรี อยู่ในภาวะปกติ และระดับน้ำในลำน้ำส่วนใหญ่มีแนวโน้มเพิ่มขึ้น