

# รายงานสถานการณ์น้ำลุ่มน้ำบางปะกง-ปราจีนบุรี

## วันที่ 1 กันยายน 2565

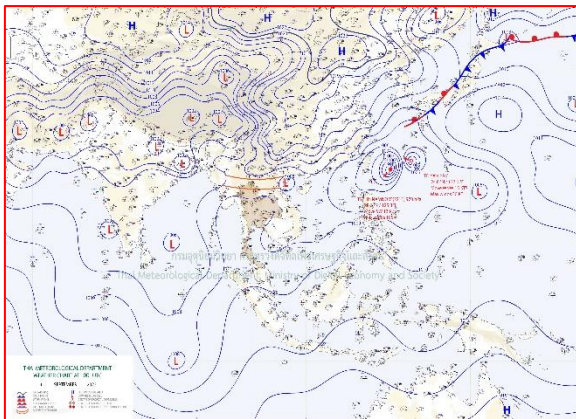
### 1) สภาพภูมิอากาศ (ที่มา : กรมอุตุนิยมวิทยา)

#### ลักษณะอากาศทั่วไป

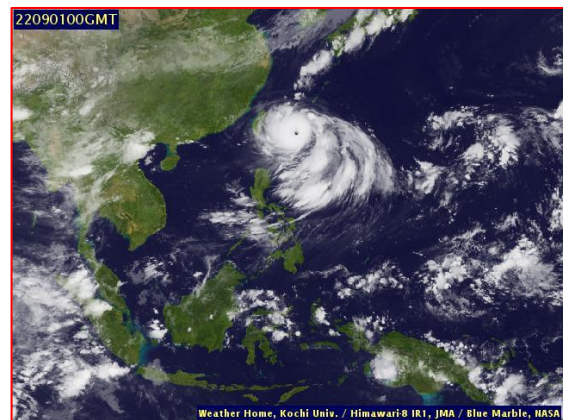
พยากรณ์อากาศ 24 ชั่วโมงข้างหน้า ร่องมรสุมพาดผ่านประเทศเมียนมาตอนบนของภาคเหนือ และประเทศลาวตอนบน เข้าสู่หย่อมความกดอากาศต่ำบริเวณชายฝั่งประเทศเวียดนามตอนบนและอ่าวตังเกี๋ย ประกอบกับมรสุมตะวันตกเฉียงใต้พัดปกคลุมทะเลอันดามัน ประเทศไทย และอ่าวไทย ลักษณะเช่นนี้ทำให้ภาคเหนือตอนบน ภาคตะวันออกเฉียงเหนือ และภาคใต้ตอนล่าง มีฝนตกหนักบางแห่ง

#### สภาพอากาศภาคตะวันออก

มีฝนฟ้าคะนองร้อยละ 60 ของพื้นที่ ส่วนมากบริเวณจังหวัดนครนายก ปราจีนบุรี สระแก้ว ฉะเชิงเทรา จันทบุรี และตราด อุณหภูมิต่ำสุด 23-25 องศาเซลเซียส อุณหภูมิสูงสุด 31-33 องศาเซลเซียส ลมตะวันตกเฉียงใต้ ความเร็ว 10-30 กม./ชม. ทะเลมีคลื่นต่ำกว่า 1 เมตร บริเวณที่มีฝนฟ้าคะนองคลื่นสูงมากกว่า 1 เมตร



แผนที่อากาศวันที่ 1 ก.ย. 65 เวลา 07.00 น.



ภาพถ่ายจากดาวเทียมวันที่ 1 ก.ย. เวลา 07.00 น.

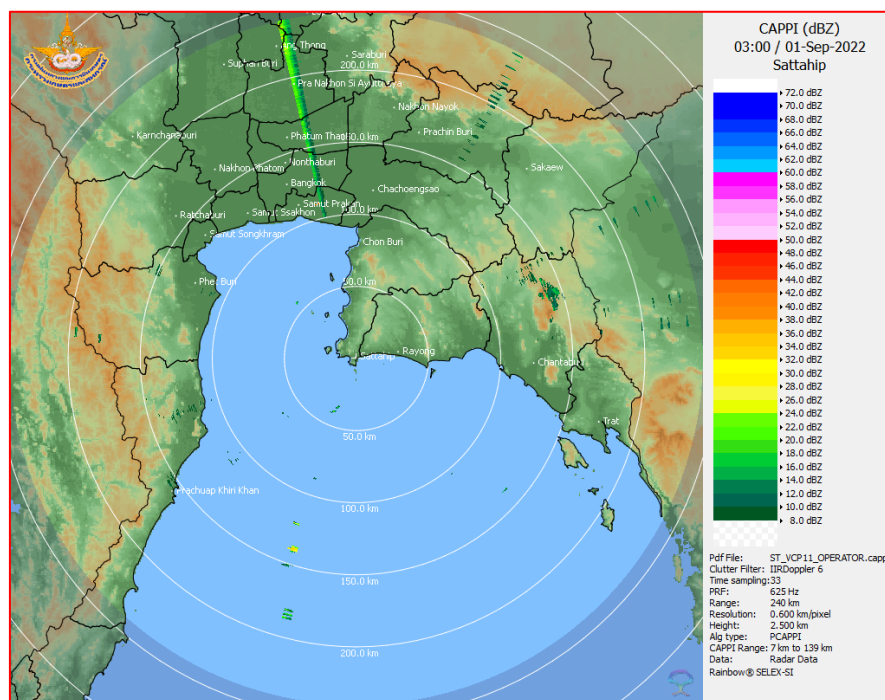
### 2) สถานการณ์ฝน

จากข้อมูลสถานการณ์ฝนในพื้นที่ลุ่มน้ำบางปะกง-ปราจีนบุรี ของวันที่ 1 กันยายน 2565 จากกรมอุตุนิยมวิทยา สถาบันสารสนเทศทรัพยากรน้ำ (องค์การมหาชน) กรมชลประทาน และกรมทรัพยากรน้ำ พบว่า มีฝนตกเล็กน้อยถึงปานกลาง และมีฝนตกหนักถึงหนักมากในบางพื้นที่ บริเวณจังหวัดนครนายก ฉะเชิงเทรา ปราจีนบุรี สระแก้ว และชลบุรี โดยมีปริมาณฝน 8.1 – 91.4 มม.

ข้อมูลสถานการณ์ฝนในพื้นที่ลุ่มน้ำบางปะกง-ปราจีนบุรี ณ วันที่ 1 กันยายน 2565  
(ข้อมูลจากกรมอุตุนิยมวิทยา เวลา 07.00 น.)

ลำดับ	พื้นที่	ปริมาณฝน (มม.)
1	อ.เมือง จ.นครนายก	20.1
2	อ.องครักษ์ จ.นครนายก	<b>34.4</b>
3	สนง.เกษตร จ.ฉะเชิงเทรา	15.0
4	สนง.เกษตรบ้านโพธิ์ จ.ฉะเชิงเทรา	<b>49.0</b>
5	อ.ท่าตะเกียบ จ.ฉะเชิงเทรา	15.8
6	อ.เมือง จ.ปราจีนบุรี	26.0
7	อ.นาดี จ.ปราจีนบุรี	<b>91.4</b>
8	อ.กบินทร์บุรี จ.ปราจีนบุรี	8.1
9	อ.วัฒนานคร จ.สระแก้ว	20.1
10	อ.วังน้ำเย็น จ.สระแก้ว	27.2
11	อ.เมือง จ.สระแก้ว	24.2
12	อ.เมือง จ.ชลบุรี	5.0

หมายเหตุ“ฝน” คือ ฝนวัดปริมาณไม่ได้ (ต่ำกว่า 0.1 มิลลิเมตร), “\*” คือ ไม่ได้รับข้อมูล



ภาพเรดาร์ตรวจอากาศ “สถานีสัตหีบ”

ณ วันที่ 1 กันยายน 2565 เวลา 10.00 น.

(ที่มา : กรมอุตุนิยมวิทยา)

### สถานการณ์น้ำฝน

<p>Version: 04.01.C320505.20220403      initial date 31-Aug-2022 19:00 (Bangkok Time)</p>	<p>Version: 04.01.C320505.20220403      initial date 01-Sep-2022 19:00 (Bangkok Time)</p>
<p>แผนที่การคาดการณ์น้ำฝนวันที่ 1 ก.ย. 65</p>	<p>แผนที่การคาดการณ์น้ำฝนวันที่ 2 ก.ย. 65</p>
<p>Version: 04.01.C320505.20220403      initial date 02-Sep-2022 19:00 (Bangkok Time)</p>	<p>Version: 04.01.C320505.20220403      initial date 03-Sep-2022 19:00 (Bangkok Time)</p>
<p>แผนที่การคาดการณ์น้ำฝนวันที่ 3 ก.ย. 65</p>	<p>แผนที่การคาดการณ์น้ำฝนวันที่ 4 ก.ย. 65</p>
<p>Version: 04.01.C320505.20220403      initial date 04-Sep-2022 19:00 (Bangkok Time)</p>	<p>Version: 04.01.C320505.20220403      initial date 05-Sep-2022 19:00 (Bangkok Time)</p>
<p>แผนที่การคาดการณ์น้ำฝนวันที่ 5 ก.ย. 65</p>	<p>แผนที่การคาดการณ์น้ำฝนวันที่ 6 ก.ย. 65</p>
<p>ที่มา : <a href="http://www.thaiwater.net">www.thaiwater.net</a></p>	
<p>ผลการคาดการณ์ปริมาณฝนล่วงหน้า</p>	

### 3) ข้อมูลปริมาณน้ำในลำน้ำ

สถานการณ์น้ำท่า (28 ส.ค. – 1 ก.ย. 65 ที่มา : กรมชลประทาน เวลา 06.00 น.)

สถานี	อำเภอ	จังหวัด	ลุ่มน้ำ	ระดับ	อาทิตย์	จันทร์	อังคาร	พุธ	พฤหัสบดี	แนว โน้ม (เพิ่ม/ ลด)
				ตลิ่ง(ม.)	ความจุ ลำน้ำ (ลบ.ม./ วิ.)	28 ส.ค.	29 ส.ค.	30 ส.ค.	31 ส.ค.	
Kgt.19A	เกาะ จันทร์	ชลบุรี	บางปะกง	4.8	2.56	2.57	2.58	2.67	2.60	ลดลง
				83.95	16.60	16.80	17.00	19.00	17.40	
Kgt.30	เทศบาล เมือง	ฉะเชิงเทรา	บางปะกง	1.70	0.77	0.77	0.64	0.41	0.09	ลดลง
				-	*	*	*	*	*	
Ny.1B	เมือง	นครนายก	บางปะกง	8.81	6.09	5.86	5.61	5.18	5.05	ลดลง
				263.90	68.50	57.40	47.40	30.20	25.50	
Ny.3	บ้านนา	นครนายก	บางปะกง	6.26	5.26	5.03	5.16	4.41	4.28	ลดลง
				76.40	36.90	33.45	35.40	25.10	21.00	
Ny.4	เมือง	ปราจีนบุรี	บางปะกง	3.34	1.40	1.35	1.40	1.19	1.20	เพิ่มขึ้น
				185.00	23.00	21.50	23.00	16.70	17.00	
Ny.7	เมือง	นครนายก	บางปะกง	6.56	4.66	4.75	4.62	4.40	4.32	ลดลง
				-	*	*	*	*	*	
Kgt.1	เมือง	ปราจีนบุรี	ปราจีนบุรี	4.13	3.74	3.76	3.78	3.73	3.63	ลดลง
				774.00	*	*	*	*	*	
Kgt.3	กบินทร์ บุรี	ปราจีนบุรี	ปราจีนบุรี	8.79	8.84	8.76	8.50	8.06	7.69	ลดลง
				543.90	498.20	487.80	454.00	406.00	371.10	
Kgt.6	ศรีมหา โพธิ	ปราจีนบุรี	ปราจีนบุรี	7.10	6.20	6.25	6.23	6.07	5.76	ลดลง
				-	*	*	*	*	*	
Kgt.9	เขา ฉกรรจ์	สระแก้ว	ปราจีนบุรี	10.00	4.76	4.48	4.32	4.38	4.97	เพิ่มขึ้น
				502.50	77.70	54.00	41.20	46.00	96.60	
Kgt.10	เมือง	สระแก้ว	ปราจีนบุรี	11.00	7.31	6.42	6.15	6.19	6.50	เพิ่มขึ้น
				300.00	112.40	64.00	39.00	42.20	72.00	
Kgt.13A	กบินทร์ บุรี	ปราจีนบุรี	ปราจีนบุรี	16.17	12.75	12.90	12.06	10.79	10.13	ลดลง
				420.20	222.50	230.00	190.70	133.55	105.20	
Kgt.14A	นาดี	ปราจีนบุรี	ปราจีนบุรี	7.06	2.35	2.22	2.81	2.17	2.22	เพิ่มขึ้น
				352.60	18.00	13.60	36.40	12.10	13.60	

หมายเหตุ\* ไม่ได้รับข้อมูล

ปริมาณน้ำในลำน้ำในพื้นที่ลุ่มน้ำบางปะกง-ปราจีนบุรี วันที่ 1 กันยายน 2565



สถานีเชิงสะพานฉะเชิงเทรา ต.หน้าเมือง อ.เมือง จ.ฉะเชิงเทรา  
(ลุ่มน้ำบางปะกง – แม่น้ำบางปะกง)

4) สรุป

- สถานการณ์น้ำในลุ่มน้ำบางปะกง อยู่ในภาวะปกติ และระดับน้ำในลำน้ำส่วนใหญ่มีแนวโน้มลดลง
- สถานการณ์น้ำในลุ่มน้ำปราจีนบุรี อยู่ในภาวะปกติ และระดับน้ำในลำน้ำส่วนใหญ่มีแนวโน้มลดลง