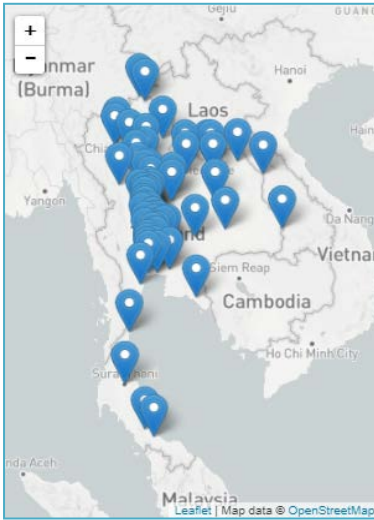




รายงานระดับน้ำจากกล้อง CCTV  
ณ. วันที่ 26 สิงหาคม พ.ศ. 2565



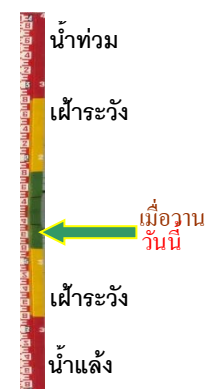
- สรุปสถานการณ์น้ำในลำน้ำสายหลัก
- สะพานพระแม่ย่า - อ.เมือง จ.สุโขทัย (ลุ่มน้ำยม) สถานการณ์น้ำน้อย
  - สะพานท่าเสา - อ.เมือง จ.อุตรดิตถ์ (ลุ่มน้ำ่าน) สถานการณ์น้ำปกติ
  - แม่น้ำเลย - อ.เมือง จ.เลย (ลุ่มน้ำโขง) สถานการณ์น้ำน้อย
  - วัดโคกจันทร์ - อ.สรรพยา จ.ชัยนาท (ลุ่มน้ำเจ้าพระยา) สถานการณ์น้ำน้อย
  - สะพานบุญรัตน์ประชาชนวัฒน์ - อ.สามพราน จ.นครปฐม (ลุ่มน้ำท่าจีน) สถานการณ์น้ำปกติ
  - สถานีอุตะเถาตอนล่าง - อ.หาดใหญ่ จ.สงขลา (ลุ่มน้ำทะเลสาบสงขลา) สถานการณ์น้ำปกติ
  - บ้านปากร่องห้วยจี่ - อ.บ้านตาก จ.ตาก (ลุ่มน้ำปิง) สถานการณ์น้ำปกติ
  - สะพานประวัติศาสตร์ - อ.ปาย จ.แม่ฮ่องสอน (ลุ่มน้ำสาละวิน) สถานการณ์น้ำน้อย
  - สะพานแควใหญ่ - อ.เมือง จ.กาญจนบุรี (ลุ่มน้ำแม่กลอง) สถานการณ์น้ำปกติ

สถานีหัวฝาย - อ.แม่สาย จ.เชียงราย  
(แม่สาย/โขง)



ระดับน้ำปัจจุบันต่ำกว่าสภาพ  
ระดับตลิ่งต่ำสุด - ม.รทก.  
ระดับท่อน้ำ 394.87 ม.รทก.

สนง.ส่วนอุทกหนองคาย - อ.เมือง จ.หนองคาย  
(ลุ่มน้ำโขง)



ระดับน้ำปัจจุบันต่ำกว่าสภาพ  
ระดับตลิ่งต่ำสุด 166.65 ม.รทก.  
ระดับท่อน้ำ 149.20 ม.รทก.

วัดศรีชมพูนาคคีตื้อ - อ.ท่าบ่อ จ.หนองคาย  
(ห้วยโมง/โขงอีสาน)



ระดับน้ำปัจจุบัน 164.25 ม.รทก.  
ระดับตลิ่งต่ำสุด 167.09 ม.รทก.  
ระดับท่อน้ำ 156.60 ม.รทก.

สถานีวัดแม่น้ำโขง (MRC) - อ.เชียงคาน จ.เลย  
(ลุ่มน้ำโขง)



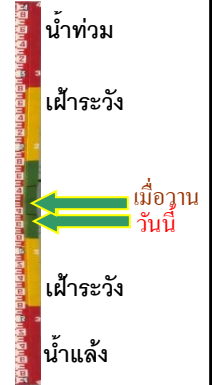
ระดับน้ำปัจจุบัน 9.74 ม.รทก.  
ระดับตลิ่งต่ำสุด - ม.รทก.  
ระดับท่อน้ำ - ม.รทก.

ร.ร.เชียงใหม่คริสเตียน - อ.เมือง จ.เชียงใหม่  
(ลุ่มน้ำปิง)



ระดับน้ำปัจจุบันต่ำกว่าสถาฟ  
ระดับตลิ่งต่ำสุด 302.12 ม.รทก.  
ระดับท่อน้ำ - ม.รทก.

บ้านเหล่านกขุม - อ.เมือง จ.ขอนแก่น  
(ลุ่มน้ำชี)



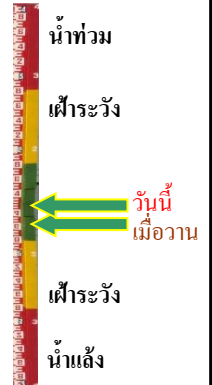
ระดับน้ำปัจจุบัน 147.70 ม.รทก.  
ระดับตลิ่งต่ำสุด 149.71 ม.รทก.  
ระดับท่อน้ำ 141.00 ม.รทก.

สะพานศรีสังขาลย์ - อ.ศรีสังขาลย์ จ.สุโขทัย  
(ลุ่มน้ำยม)



ระดับน้ำปัจจุบัน 66.60 ม.รทก.  
ระดับตลิ่งต่ำสุด 71.78 ม.รทก.  
ระดับท่อน้ำ 58.48 ม.รทก.

สะพานบ้านโพทะเล - อ.โพทะเล จ.พิจิตร  
(ลุ่มน้ำยม)



ระดับน้ำปัจจุบัน 28.80 ม.รทก.  
ระดับตลิ่งต่ำสุด 31.63 ม.รทก.  
ระดับท่อน้ำ 20.59 ม.รทก.

วัดเกษไชยเหนือ - อ.ชุมแสง จ.นครสวรรค์  
(ลุ่มน้ำน่าน)



ระดับน้ำปัจจุบัน 25.90 ม.รทก.  
ระดับตลิ่งต่ำสุด - ม.รทก.  
ระดับท่อน้ำ - ม.รทก.

สะพานท่าเสา - อ.เมือง จ.อุตรดิตถ์  
(ลุ่มน้ำน่าน)



ระดับน้ำปัจจุบัน 53.85 ม.รทก.  
ระดับตลิ่งต่ำสุด 56.91 ม.รทก.  
ระดับท่อน้ำ 47.80 ม.รทก.



สะพานเฉลิมพระเกียรติ 48 พรรษา  
อ.เมือง จ.พิจิตร (ลุ่มน้ำน่าน)



ระดับน้ำปัจจุบัน 34.70 ม.รทก.  
ระดับตลิ่งต่ำสุด - ม.รทก.  
ระดับท่อน้ำ - ม.รทก.

สะพานสุพรรณกัลยา - อ.เมือง จ.พิษณุโลก  
(ลุ่มน้ำน่าน)



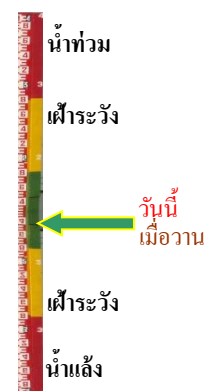
ระดับน้ำปัจจุบัน 39.20 ม.รทก.  
ระดับตลิ่งต่ำสุด 44.52 ม.รทก.  
ระดับท่อน้ำ 32.51 ม.รทก.

สะพานเดชาติวงศ์ - อ.เมือง จ.นครสวรรค์  
(ลุ่มน้ำเจ้าพระยา)



ระดับน้ำปัจจุบัน 17.65 ม.รทก.  
ระดับตลิ่งต่ำสุด 23.22 ม.รทก.  
ระดับท่อน้ำ 11.15 ม.รทก.

บ้านป้อม - อ.พระนครศรีอยุธยา  
จ.พระนครศรีอยุธยา (ลุ่มน้ำเจ้าพระยา)



ระดับน้ำปัจจุบัน 10.80 ม.รทก.  
ระดับตลิ่งต่ำสุด - ม.รทก.  
ระดับท่อน้ำ - ม.รทก.

ศาลากลางสมุทรปราการ - อ.เมือง  
จ.สมุทรปราการ (ลุ่มน้ำเจ้าพระยา)



ระดับน้ำปัจจุบันต่ำกว่าสถาพ  
ระดับตลิ่งต่ำสุด - ม.รทก.  
ระดับท่อน้ำ - ม.รทก.

อุทัยใหม่ - อ.เมือง จ.อุทัยธานี  
(ลุ่มน้ำสะแกกรัง)



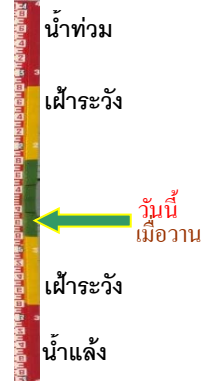
ระดับน้ำปัจจุบัน 16.10 ม.รทก.  
ระดับตลิ่งต่ำสุด - ม.รทก.  
ระดับท่อน้ำ - ม.รทก.

สะพานปรีดีย์ - อ.เมือง จ.พระนครศรีอยุธยา  
(ลุ่มน้ำเจ้าพระยา)



ระดับน้ำปัจจุบัน	1.60	ม.รทก.
ระดับตลิ่งต่ำสุด	-	ม.รทก.
ระดับท้องน้ำ	-	ม.รทก.

สะพานบุญรัตน์ประชาชนวัฒน์ - อ.สามพราน  
จ.นครปฐม (ลุ่มน้ำท่าจีน)



ระดับน้ำปัจจุบัน	ฝกตบขวาบังสภาพ	
ระดับตลิ่งต่ำสุด	1.46	ม.รทก.
ระดับท้องน้ำ	-7.22	ม.รทก.

สะพานสามง่าม-ท่าโบสถ์  
อ.หันคา จ.ชัยนาท (ลุ่มน้ำท่าจีน)



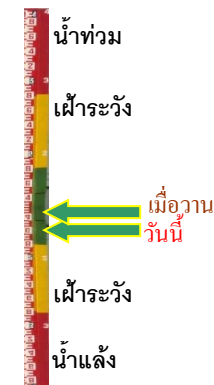
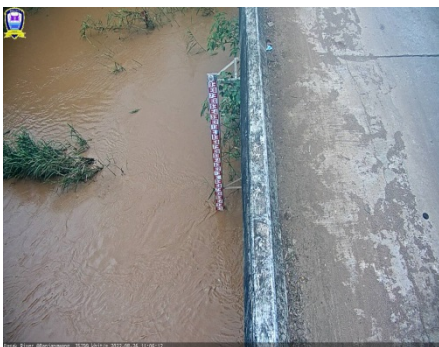
ระดับน้ำปัจจุบัน	12.32	ม.รทก.
ระดับตลิ่งต่ำสุด	5.70	ม.รทก.
ระดับท้องน้ำ	0.46	ม.รทก.

สถานีอุตตะภาคตอนล่าง - อ.หาดใหญ่ จ.สงขลา  
(ลุ่มน้ำทะเลสาบสงขลา)



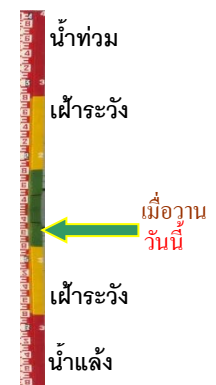
ระดับน้ำปัจจุบัน	0.40	ม.รทก.
ระดับตลิ่งต่ำสุด	8.93	ม.รทก.
ระดับท้องน้ำ	-1.93	ม.รทก.

สถานีบ้านจางวาง - อ.หล่มสัก จ.เพชรบูรณ์  
(ลุ่มน้ำปิง-วัง-สะแกกรัง-ป่าสัก)



ระดับน้ำปัจจุบัน	132.70	ม.รทก.
ระดับตลิ่งต่ำสุด	135.46	ม.รทก.
ระดับท้องน้ำ	127.24	ม.รทก.

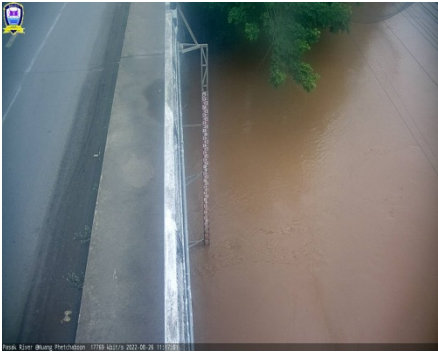
สถานีแม่น้ำป่าสัก - อ.แก่งคอย จ.สระบุรี  
(ลุ่มน้ำปิง-วัง-สะแกกรัง-ป่าสัก)



ระดับน้ำปัจจุบัน	ต่ำกว่าสภาพ	
ระดับตลิ่งต่ำสุด	20.10	ม.รทก.
ระดับท้องน้ำ	4.79	ม.รทก.

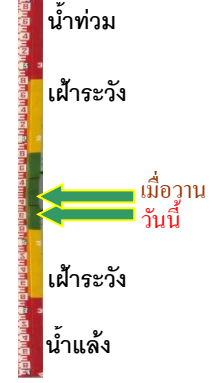


สถานีแม่น้ำป่าสัก - อ.เมือง จ.เพชรบูรณ์  
(ลุ่มน้ำป่าสัก-วัง-สะแกกรัง-ป่าสัก)



ระดับน้ำปัจจุบัน	112.60	ม.รทก.
ระดับตลิ่งต่ำสุด	114.98	ม.รทก.
ระดับท่อน้ำ	104.53	ม.รทก.

สะพานข้ามคลองแม่กลาง - อ.ปางมะผ้า จ.แม่ฮ่องสอน  
(ลุ่มน้ำสาละวิน)



ระดับน้ำปัจจุบัน	581.77	ม.รทก.
ระดับตลิ่งต่ำสุด	592.34	ม.รทก.
ระดับท่อน้ำ	581.23	ม.รทก.

สะพานบ้านหนองปรือ - อ.หนองปรือ จ.กาญจนบุรี  
(ลุ่มน้ำแม่กลอง)



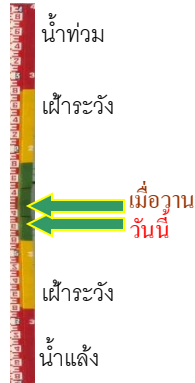
ระดับน้ำปัจจุบัน	141.95	ม.รทก.
ระดับตลิ่งต่ำสุด	147.06	ม.รทก.
ระดับท่อน้ำ	140.73	ม.รทก.

สะพานแควใหญ่ - อ.เมือง จ.กาญจนบุรี  
(ลุ่มน้ำแม่กลอง)



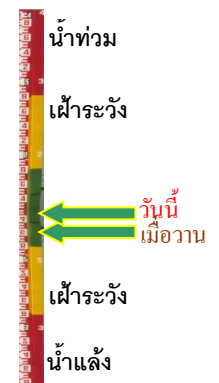
ระดับน้ำปัจจุบัน	24.57	ม.รทก.
ระดับตลิ่งต่ำสุด	28.28	ม.รทก.
ระดับท่อน้ำ	20.86	ม.รทก.

สะพานบ้านท่าเรือ - อ.ท่ามะกา จ.กาญจนบุรี  
(ลุ่มน้ำแม่กลอง)



ระดับน้ำปัจจุบัน	6.04	ม.รทก.
ระดับตลิ่งต่ำสุด	14.82	ม.รทก.
ระดับท่อน้ำ	2.90	ม.รทก.

สะพานเฉลิมพระเกียรติ 60 พรรษา  
อ.บ้านโป่ง จ.ราชบุรี (ลุ่มน้ำแม่กลอง)



ระดับน้ำปัจจุบัน	8.64	ม.รทก.
ระดับตลิ่งต่ำสุด	17.63	ม.รทก.
ระดับท่อน้ำ	5.68	ม.รทก.

สะพานสมเด็จพระศรีสุริเยนทร์  
อ.อัมพวา จ.สมุทรสงคราม (ลุ่มน้ำแม่กลอง)



ระดับน้ำปัจจุบัน	-0.30	ม.รทก.
ระดับตลิ่งต่ำสุด	2.52	ม.รทก.
ระดับท้องน้ำ	-14.58	ม.รทก.